

A photograph of three runners on a snowy path at night. They are wearing headlamps that illuminate the path ahead. The scene is dark, with the snow reflecting the light from the headlamps. The runners are in the middle ground, moving away from the viewer.

LA
SAINTE
LYON

POUR AMATEURS ÉCLAIRÉS

30 novembre – 1 & 2 décembre 2018

Dossier exposants



Pour amateurs éclairés

02

On ne présente plus la SaintéLyon, la course de tous les superlatifs. La plus ancienne avec ses 65 éditions au compteur; la plus atypique avec son caractère hivernal, nocturne, lumineux, urbain et sauvage à la fois; la plus incontournable avec ses 17 000 coureurs en 2017 qui en font la plus grande course nature française en nombre de participants.

Autant de qualificatifs qui font de la SaintéLyon le rendez-vous culte de la fin de saison pour tous les coureurs. La course à faire «au moins une fois dans sa vie». En 2018, 17 000 coureurs, originaires de tous les départements français et d'une soixantaine de pays sont attendus sur les différentes formules proposées.

Au cœur d'un site d'arrivée d'exception, la prestigieuse Halle Tony Garnier, plus de 120 exposants et près de 40 000 visiteurs sont attendus en 2018.

*Le Salon du
Trail Running
organisé sur 2 jours
avant l'épreuve,
s'inscrit déjà comme
un rendez-vous
référence dans
l'univers de la
course à pied et
de l'Outdoor.*



La SaintéLyon, un parcours mixte (60% trail/40% route)

03

7 formules

SAINTÉLYON — 81 km — solo
départ: Parc Expos Saint-Étienne
01/12/18 • À partir de 23H30

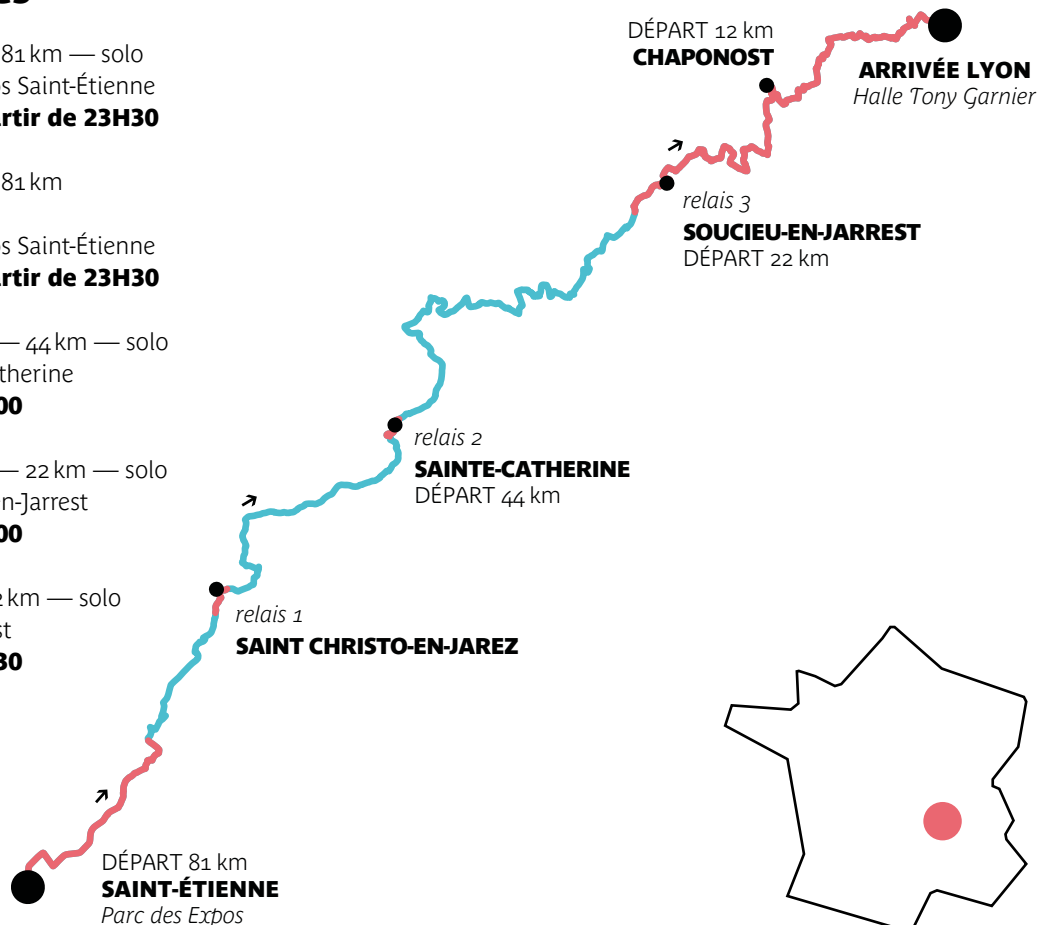
SAINTÉLYON — 81 km
 RELAIS 2, 3 ou 4
départ: Parc Expos Saint-Étienne
01/12/18 • À partir de 23H30

SAINTEXPRESS — 44 km — solo
départ: Sainte-Catherine
01/12/18 • 23H00

SAINTÉSPRINT — 22 km — solo
départ: Soucieu-en-Jarrest
01/12/18 • 23H00

SAINTÉTIC — 12 km — solo
départ: Chaponost
01/12/18 • 22H30

.....
 — sentiers
 — routes





La SaintéLyon, les chiffres clés

04

17 000 participants



1^{er} Événement de Trail Running en France



36 nationalités représentées



38 âge moyen des participants



77% hommes



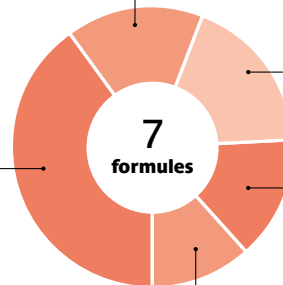
23% femmes

2 500

81 km Relais 2, 3 ou 4
SaintéLyon Relais

7 000

81 km solo
SaintéLyon



3 000

44 km
SaintExpress

2 500

22 km
SaintéSprint

2 000

12 km
SaintéTic

15 % de la région Île-de-France

3 % de la région Hauts-de-France

3 % de la région Grand Est

5 % de la région Bourgogne-Franche-Comté

58 % de la région Auvergne-Rhône-Alpes

4 % de la région Provence-Alpes-Côte d'Azur

4 % d'étrangers

76 départements représentés

52 %

Seniors
(25/39 ans)

Vétérans 1
(40/49 ans)

30 %

Vétérans 2
(50/59 ans)

13 %

Vétérans 3
(60/69 ans)

2 %


Espoirs
(15/24 ans)

2 %



La SaintéLyon, les chiffres clés

05


800
BÉNÉVOLES



77 %
DE NOUVEAUX
PARTICIPANTS
chaque année
(2017/2016)



81 %
DES PARTICIPANTS
AVANCENT LE DÉFI
PERSONNEL
comme principale
motivation à courir
la SaintéLyon*



77 %
des participants
connaissent la
SaintéLyon par le
bouche à oreille*



69 %
DES PARTICIPANTS
SONT DES CSP + **

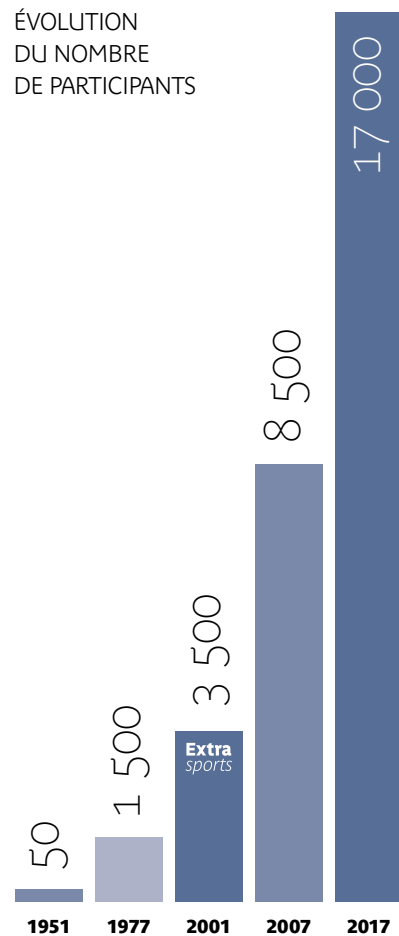


94 %
DES PARTICIPANTS
SONT SATISFAITS
du parcours (intérêt,
difficulté, balisage
et sécurité)

* Source: Enquête de satisfaction participants 2017

** Cadres/professions intellectuelles supérieures (42%); Professions intermédiaires (19%); Artisans, commerçants et chefs d'entreprise (8%)

ÉVOLUTION
DU NOMBRE
DE PARTICIPANTS



arrivée
d'Extra Sports en soutien
du CT Lyon, club organisateur.



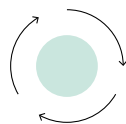
La SaintéLyon, un concept et une image unique

06

La SaintéLyon est la plus ancienne et la plus grande course nature française. Elle relie deux métropoles à la rivalité historique, Lyon (69) & Saint-Étienne (42).



La SaintéLyon est une épreuve qui, par sa configuration atypique hivernale et nocturne, se distingue de la grande majorité des événements de course à pied. Par son histoire, cette personnalité forte et les différentes formules proposées, la SaintéLyon est devenue le rendez-vous culte de fin de saison. Cet événement développe de véritables valeurs de dépassement de soi, de solidarité et de partage, tout en restant accessible au plus grand nombre.



À l'instar du monde de la course à pied nature, la SaintéLyon véhicule une image vertueuse en matière environnementale et de développement durable. De nombreuses actions, en collaboration avec la région Auvergne-Rhône-Alpes, sont mises en place sur la manifestation: communication préventive, brigade verte, système de gobelet éco-responsable, tri organisé des déchets avec équipe dédiée sur l'ensemble des sites, «ballade verte» pour nettoyer le parcours...



Le caractère mixte de l'épreuve (60% de sentiers et 40% de route) permet de toucher à la fois l'univers du Trail mais aussi plus largement celui du Running.

Les conditions parfois extrêmes (nuit, froid, neige, boue...) de l'épreuve créent également une passerelle vers l'univers de l'Outdoor et de la Montagne.





La SaintéLyon, les chiffres clés – digital

07

Site internet

778 600


VISITES* dont

432 300

VISITEURS UNIQUES*

2 490 900

PAGES VUES*

 Nouveau site en 2018



* Période du 05/12/16 au 04/12/17

Newsletter



140 000
CONTACTS QUALIFIÉS



Réseaux Sociaux



30 000
FANS

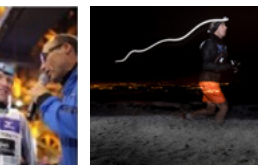
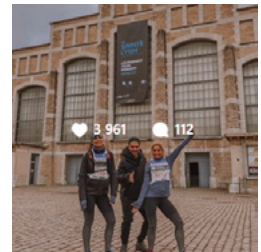
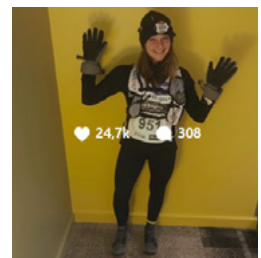
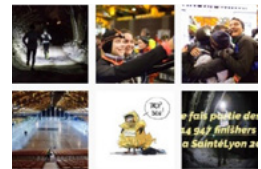
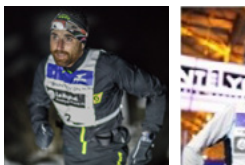
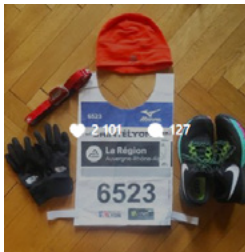


2 900
ABONNÉS

1 650 000
PORTÉES**

470 000
VUES VIDÉOS**

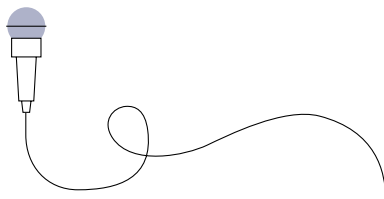
** Période du 29/11/17 au 05/12/17





La SaintéLyon, les chiffres clés – médias

08



80

JOURNALISTES
/ MÉDIAS
accrédités

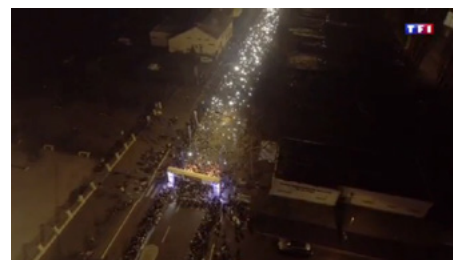
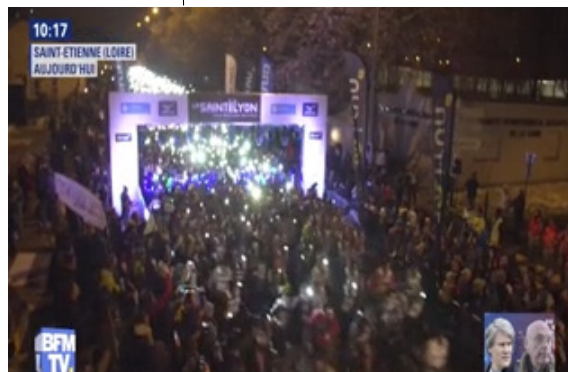
817 330 €

D'ÉQUIVALENT
D'ACHAT D'ESPACE*

9 720 000

CONTACTS GÉNÉRÉS
par une retombée média*

* Source: Étude Kantar
Média SaintéLyon 2017







Le Salon du Trail Running, les chiffres clés

10



4^e ÉDITION



1 LIEU D'EXCEPTION:
la Halle Tony Garnier

4 000 m²
DÉDIÉS

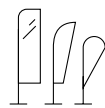


2 JOURS
d'exposition



40 000
VISITEURS
(ouvert à tous,
accès gratuit)

*Le vendredi
30 novembre
et samedi 1^{er}
décembre 2018*



120
EXPOSANTS:

- 80 MARQUES
(Équipementiers, Accessoires,
Services, Diététique, Soins)
- 40 ASSOCIATIONS
& COLLECTIVITÉS
(Organisateurs de courses,
Territoires, Stations)



Le Salon du Trail Running, une opportunité pour les marques et les associations

11

Les participants cherchent à compléter leur équipement pour l'épreuve et à bénéficier de conseils.
Les visiteurs sont à la recherche de nouveautés et d'opportunités pour les achats de Noël ou d'avant saison sportive (en amont des soldes d'hiver).
Les visiteurs sont sensibles à la découverte de nouveaux événements ou de territoires.



84 %

DES EXPOSANTS sont satisfaits de l'écoute et la réceptivité des visiteurs*

76 %

DES EXPOSANTS sont satisfaits des affaires réalisées sur le salon*



+ de 50 %

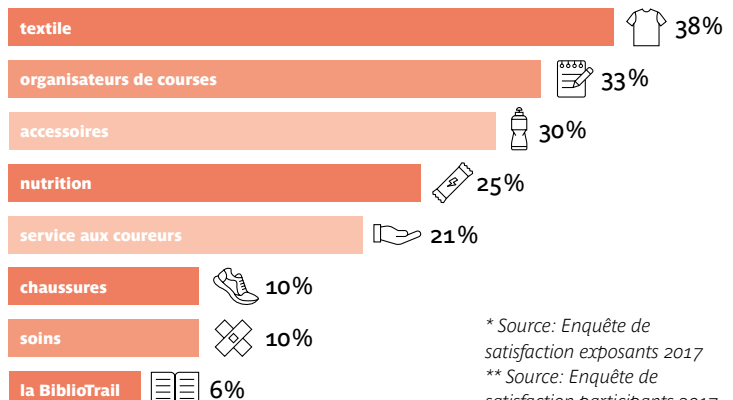
DES PARTICIPANTS ont effectué un achat sur le salon en 2017**

+ de 15 %

DES PARTICIPANTS ont effectué un achat ≥ à 50 euros**

38,70 EUROS
de panier moyen**

LES PRODUITS OU SERVICES QUI ONT ÉTÉ UTILES AUX PARTICIPANTS**



* Source: Enquête de satisfaction exposants 2017

** Source: Enquête de satisfaction participants 2017



Le Salon du Trail Running, un site d'exception : la Halle Tony Garnier

12

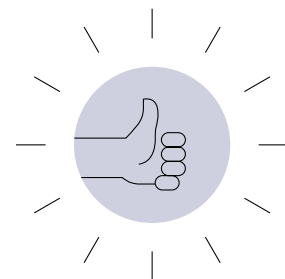
La Halle Tony Garnier de Lyon et ses 17 000 m² offrent une qualité d'accueil exceptionnel pour les visiteurs, les partenaires et les exposants :

- Un site prestigieux au cœur de la ville, accessible facilement par les transports en commun (métro, tramway, bus) et en voiture (à proximité de l'autoroute, parking sous-terrain).

- Bâtiment fermé, chauffé et sécurisé avec une surface uniforme et une zone de déchargement facilement praticable

- Un espace exposants/presse dédié de 800 m² idéal pour vous restaurer et vos rendez-vous BtoB

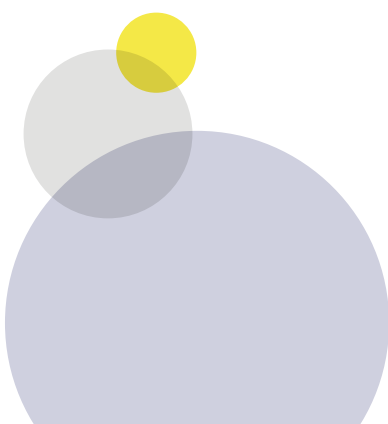
L'allée principale, réservée aux partenaires et aux équipementiers, bénéficie d'un double passage, aller et retour, de l'ensemble des visiteurs.



96 %
DES EXPOSANTS
sont satisfaits
de leur emplacement*

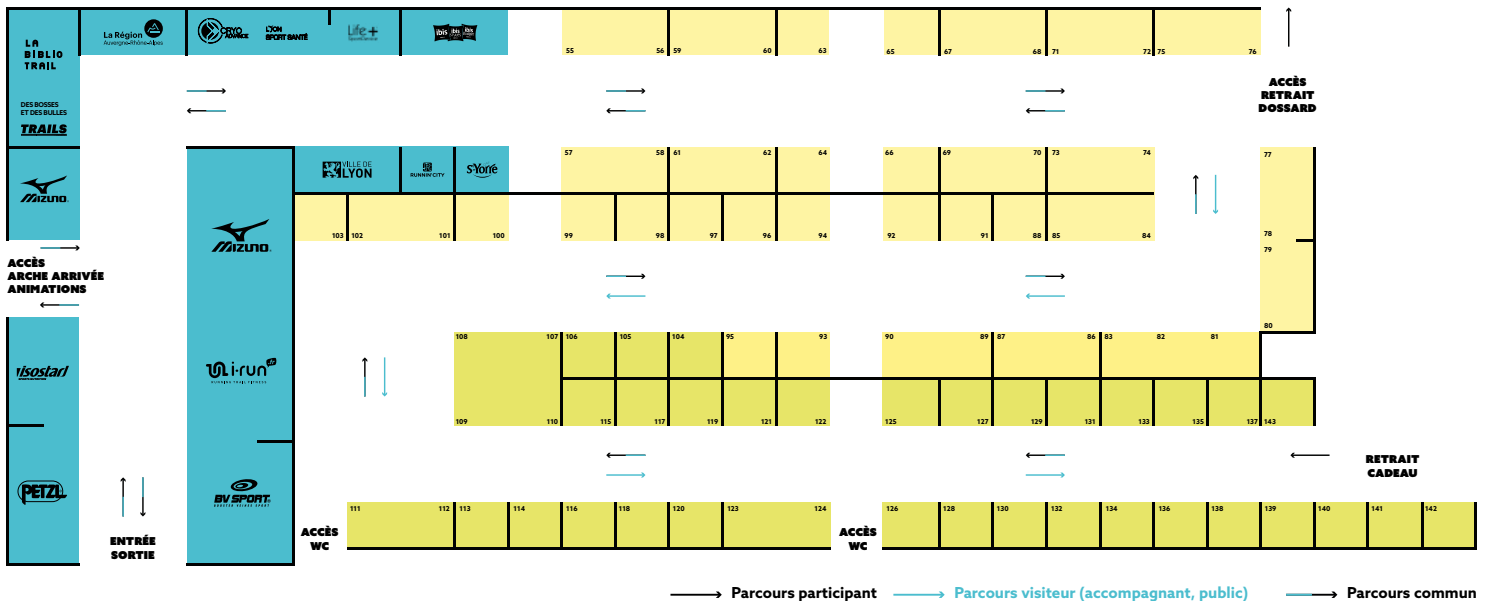
100 %
DES EXPOSANTS
sont satisfaits du site
d'accueil du salon*

* Source: Enquête de satisfaction exposants 2017



SALON DU TRAIL-RUNNING 2017

Halle Tony Garnier — Lyon



PARTENAIRES

1 à 3	PETZL
4 à 9	BV SPORT
10 à 12	ISOSTAR
13 à 18	I-RUN.FR
19 à 30	MIZUNO
31	TRAILS ENDURANCE MAG
32	DES BOSSSES ET DES BULLES
33 à 43	LA BIBLIOTRAIL
44-45	RÉGION AUVERGNE-RHÔNE-ALPES
46	CRYOADVANCE
47	LYON SPORT SANTE
48	LIFE+ SPORTDEVICE
49-50	VILLE DE LYON
51-52	IBIS
53	RUNNIN' CITY
54	ST-YORRE

ÉQUIPEMENTIERS • ACCESSOIRES • SERVICES • DIÉTÉTIQUE • SOINS

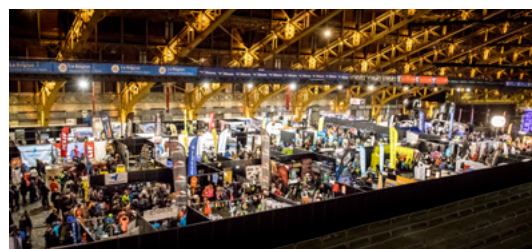
55	CRAFT
56	SALMING
57-58	NIKE
59-60	CIMALP
61-62	LI-NING
63	DOUZALEUR
64	TOMTOM

65	LA CHAUSSETTE DE FRANCE
66	KIWAMI TRAIL INNOVATION
67-68	KARI TRAA
69-70	KALENJI
71-72	UGLOW
73-74	RAIDLIGHT
75	SIGVARIS SPORTS
76	SUPRABEAM
77-78	HOKA ONE ONE
79	ON RUNNING
80	OVERSTIM.S
81	ODLO
82	NATHAN SPORTS
83	MELTONIC
84-85	EPITACT SPORT
86	EZYSHOES
87	FITLETIC
88	NATURAL PEAK
89-90	POWERBAR
91	COMPTOIR DES BORNES
92	OXSITIS
93	GU ENERGY
94	TAPING STORE
95	NUTONIC
96	ERGYSPORT
97	RUNCOLLECT
98	YOUTHDRINK
99	BIERES GEORGES
100	EST IMPRIM
101-102	NJUKO
103	DOTVISION

ORGANISATEURS DE COURSES • TERRITOIRES • STATIONS

104	ULTRA MARIN RAID GOLFE DU MORBIHAN
105	ÉCOTRAIL PARIS
106	ÉCOTRAIL FLORENCE – FIRENZE URBAN TRAIL
107 à 110	JURA TOURISME
111-112	TRAIL DES FORTS DE BESANÇON – GRAND TRAIL DU SAINT-JACQUES – ARDÉCHOIS TRAIL
113	ULTRA TRAIL CÔTE D'OR
114	O'XYRACE
115	ULTRA 01 XT EXPERIENCE
116	TRAIL DES ALLOBROGES
117	LES PORTES DU SOLEIL
118	6000D
119	LES 2 ALPES SNOW RUNNING CHALLENGE
120	TRAIL NIVOLET REWARD
121	RÉSEAU DES STATIONS DE TRAIL
122	UT4M
123-124	TRAIL DES PASSERELLES DU MONTEYNARD

125	LES DRAYES DU VERCORS
126	CAPRI RAID
127	LA FOULÉE DES MONTS D'OR – EKIDEN DE LYON
128	TRAIL DES COURSIÈRES
129	SANG POUR SANG SPORT
130	VOLVIC VOLCANIQUE EXPERIENCE
131	CORRÈZE DESTINATION TRAILS
132	GRAND RAID DES PYRÉNÉES
133	TRANS AUBRAC
134	LOZÈRE TRAIL
135	FESTA TRAIL PIC SAINT LOUP
136	TRAIL DE HAUTE PROVENCE
137	SERRE CHEVALIER SNOW TRAIL
138	AZUR RUNNING TOUR
139	RESTONICA TRAIL
140	COUREURS SANS FRONTIÈRES
141	MONTREUX TRAIL FESTIVAL
142	LE PAIN DU MONTAGNARD



saintelyon

LA SAINTÉ LYON
POUR AMATEURS ÉCLAIRÉS



Les tarifs – Salon du Trail Running 2018

14

Horaires d'ouverture du salon 2018

vendredi 30 nov.
12H – 20H
& samedi 01 déc.
9H – 19H

LES PRESTATIONS INCLUSES:

- 1 table et 2 chaises
- 1 connexion électrique 1kW (se munir d'une rallonge électrique de 5 m)
- 1 rail LED
- 1 accès parking
- Panneaux en mélaminé et plaque nominative (l'installation de structure tente n'est pas autorisée)
- Présence des références de l'exposant sur le site internet et dans le Programme officiel de l'épreuve.

INSTALLATION:
jeudi 29 nov.
17H – 22H
& vendredi 30 nov.
8H – 11H

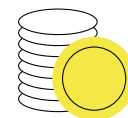
DÉMONTAGE:
samedi 1^{er} déc.
19H – 22H

EN OPTION:

- Banque d'accueil (102 L x 52 l x 110 H) **120 € HT**
- Tabouret Z blanc... **20 € HT**
- Éclairage rail LED... **50 € HT**
- Moquette..... **8 € HT/m²**
- Connexion Wifi..... **50 € HT**
- Réserve 1 m x 1 m **250 € HT**
- Coffret électrique >1 kW **(nous consulter)**

TARIFS MARQUES

Jusqu'au 30/06/2018



	Tarifs € HT	TVA 20%	Tarifs € TTC
Stand 9m² 3m x 3m	990€	198 €	1 188 €
Stand 18m² 6m x 3m	1 780€	356 €	2 136 €
Stand 27m² 9m x 3m	2 530 €	506 €	3 036 €



Du 1/07/2018
au 1/10/2018

	Tarifs € HT	TVA 20%	Tarifs € TTC
Stand 9m² 3m x 3m	1 140€	228 €	1 368 €
Stand 18m² 6m x 3m	2 050€	410 €	2 460 €
Stand 27m² 9m x 3m	2 900 €	580 €	3 480 €



Les partenaires de la SaintéLyon 2017

15

PARTENAIRES PRINCIPAUX



FOURNISSEURS OFFICIELS



PARTENAIRES MÉDIAS



PARTENAIRE SOLIDAIRE



ORGANISATEUR



COORDINATEUR





LA SAINTÉ LYON

POUR AMATEURS ÉCLAIRÉS

Contacts

PARTENAIRES & EXPOSANTS

Fanny KRETZ

Chargée de relations partenaires & exposants
04 72 83 41 04 • fk@extra-sports.com

Baptiste GUILLOT

Responsable commercial & relations partenaires
04 72 83 41 04 • bg@extra-sports.com

ORGANISATION

Jules SENTENAT

Chef de projet
04 72 75 92 45 • js@extra-sports.com

Romain HOUZÉ

Directeur adjoint
04 72 83 41 02 • rh@extra-sports.com

Extrasports

*Organisation, coordination
& commercialisation de l'événement*

EXTRA SPORTS

5 rue Vauban 69 006 Lyon • contact@extra-sports.com
04 72 75 92 45 • extralagence.com

