



Objet : SaintéLyon 2018_Activation Supporter Officiel

Veuillez trouver ci-dessous votre fiche d'activation partenaire.

Cet outil sert de feuille de route et synthétise les éléments réalisés et à réaliser pour le partenariat.

Les éléments en jaune correspondent aux actions Extra Sports

Votre espace partenaire

Tous les éléments de communication ainsi que votre fiche actualisée sont disponibles en téléchargement libre sur le site de l'événement :

<https://www.saintelyon.com/espaces-partenaires/>

Mot de passe d'accès à l'espace partenaires : **stlpartenaires**

Mot de passe d'accès au groupe personnel : **APP465**

INTRODUCTION



LA SAINTÉ LYON
POUR AMATEURS ÉCLAIRÉS

22 % femmes

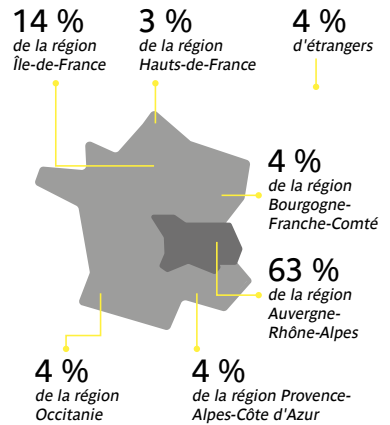
78 % hommes

77 % de nouveaux participants (2015/2016)

750 bénévoles

59 nationalités représentées

38 âge moyen des participants

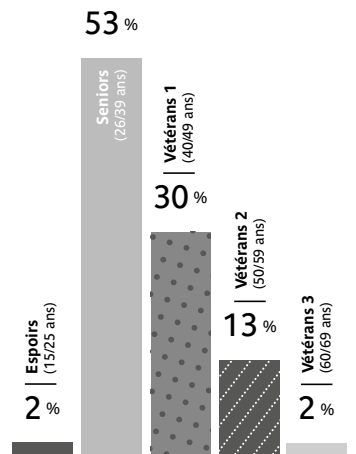
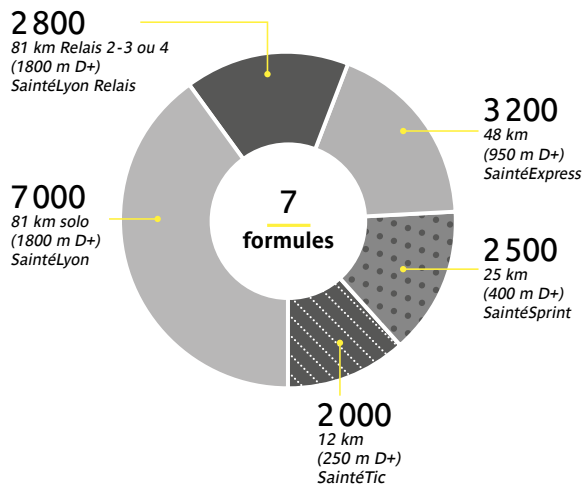


778 600 visites*
dont 432 300 visiteurs uniques*
www.saintelyon.com

17 000 participants attendus

76 | départements représentés

2 490 900 pages vues*
* Période du 05/12/15 au 04/12/16
www.saintelyon.com



30 000 « J'aimes » sur Facebook
facebook.com/saintelyon.officielle

100 000 € HT de budget communication



FICHE D'ACTIVATION PARTENAIRE

PRESSE

- Annonces presses :

Insertion du logo du partenaire _NON (hors délai)

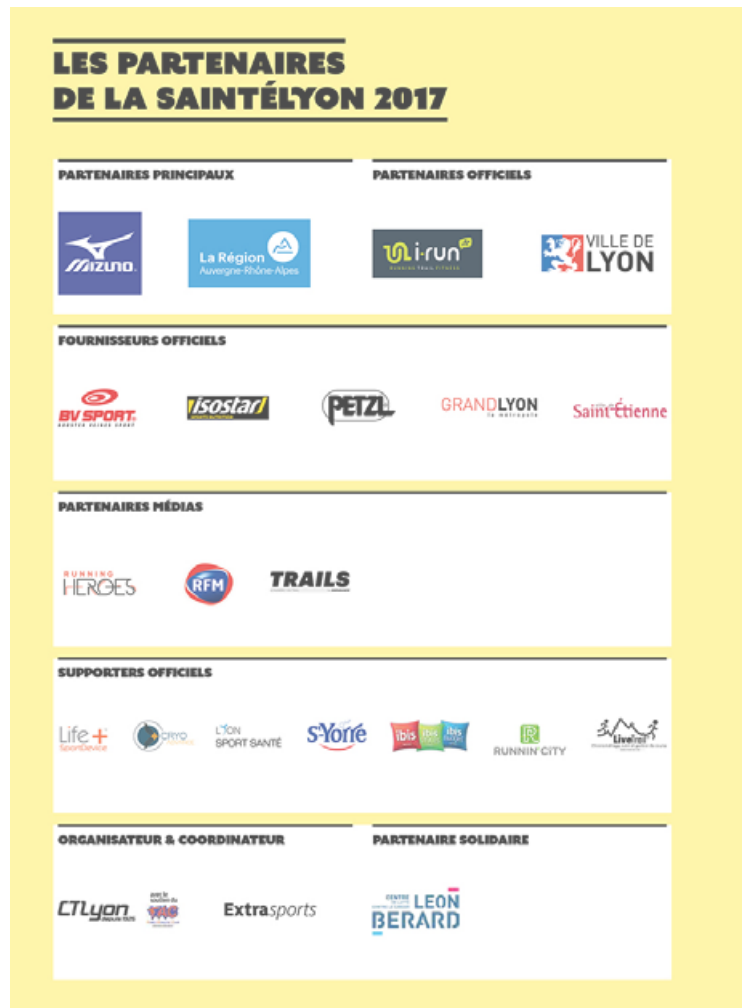
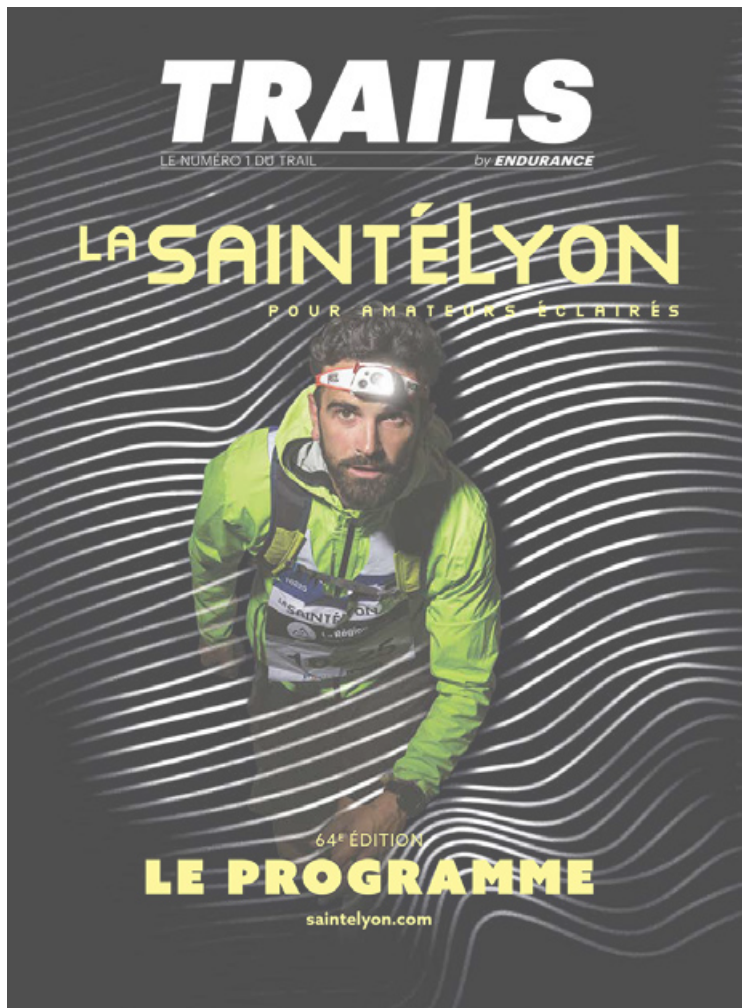


Diffusion : Presse spécialisée (Endurance Mag,...)

FICHE D'ACTIVATION PARTENAIRE

- Programme :

_Insertion du logo du partenaire



Programme 2017

FICHE D'ACTIVATION PARTENAIRE

- Dossier de presse n°1 (juin) :

Insertion du logo du partenaire NON (hors délai)



Les partenaires de la Saintélyon 2018

18

PARTENAIRE PRINCIPAL



PARTENAIRES OFFICIELS



FOURNISSEURS OFFICIELS



PARTENAIRES MÉDIAS



SUPPORTERS OFFICIELS



PARTENAIRE SOLIDAIRE



ORGANISATEUR



COORDINATEUR



Dossier de presse n°1 (juin 2018)

FICHE D'ACTIVATION PARTENAIRE

- Dossier de presse n°2 :

Insertion du logo du partenaire



LA SAINTÉLYON
FOUR AMATEURS ÉCLAIRÉS

DOSSIER DE PRESSE

2, 3 & 4 déc. 2016 / 63^e édition
saintelyon.com

72 km / saintelyon solo 44 km / saintépress - solo 12 km / saintérik - solo
72 km / saintelyon relais 22 km / saintéprime - solo

NOS PARTENAIRES



Mitsubishi Motors, spécialiste des technologies 4x4, hybride, électrique et partenaire officiel de la Fédération Française d'Athlétisme est fier de participer cette année encore à cet événement de légende qu'est la Saintélyon.

Alliant endurance, performance et exigence, valeurs ancrées dans l'ADN Mitsubishi, la Saintélyon est un véritable défi que nos ambassadeurs Stéphane Diagna et Luc Alphand sont prêts à relever. Ils participeront au relais à 4 accompagnés des heureux gagnants du challenge "Mon Défi Grande Nature", organisé par Mitsubishi. Rendez-vous sur sportsgrandeunature.fr pour découvrir comment Stéphane et Luc s'y sont préparés!

« Quand vous faites un défi trail comme la Saintélyon, qui va être difficile, c'est surtout pour vous découvrir, voir qui vous êtes et comment vous allez réagir dans la difficulté, dans la souffrance physique... Vous allez en boxer, je vais en boxer, mais avec une bonne préparation physique et surtout mentale, on ira jusqu'au bout ! »

Luc Alphand



Créée en 1965 par des chercheurs américains et composée d'eau, d'électrolytes et de glucides, Gatorade s'est imposée comme le N°1 mondial des boissons pour le sport en proposant une des formules les plus optimales à la pratique sportive. A consommer avant, pendant et après l'effort, Gatorade est l'alliée n°1 des sportifs qui elle réhydrate, régénère et ré-énergise. Gatorade est votre partenaire performance pour la Saintélyon!

Saint-Étienne

Saint-Étienne, une terre fertile pour révéler les talents, dynamiser les énergies et faire fructifier les projets. Si le football stéphanois a marqué l'histoire du sport, la ville ne manque pas d'autres richesses. Territoire attractif et convivial, l'agglomération stéphanoise conjugue les atouts : un cadre naturel privilégié, avec le parc du Pilat et les gorges de la Loire à ses portes, une excellence économique reconnue dans les domaines de pointe (optique, ingénierie des surfaces, mécanique de précision et ingénierie industrielle, textiles médicaux et technologie médicale...), ainsi qu'une richesse culturelle avec des établissements de dimension internationale : la Comédie (Centre dramatique national), le musée d'Art moderne (2^e collection française), l'Opéra-théâtre, la Cité du Design.

GRANDLYON

PARTENAIRES MÉDIA



TRAILS



SUPPORTERS OFFICIELS



ORGANISATEUR & COORDINATEUR



ExtraSports



FICHE D'ACTIVATION PARTENAIRE

- Communiqué de presse «partenaires» - Crédit Mutuel :

Annnonce du partenariat avec le Crédit Mutuel + mise en avant du Club organisateur _OK

The image shows three versions of a press release for 'LA SAINTE LYON' dated 1st & 2nd December 2018. The documents contain text about the event, including details about the '100 KILOMÈTRES DE COURSE' and '100 ANS DE LA SAINTE LYON'. There are also photos of the event and staff members.

-- Communiqué de presse «partenaires» - Odlo :

Annnonce du partenariat avec Odlo _OK

The image shows a press release for 'LA SAINTE LYON' dated 1st & 2nd December 2018. It features the Odlo logo and a photo of a runner. The text discusses the partnership with Odlo and mentions 'ODLO NOUVEAU PARTENAIRE OFFICIEL DE LA SAINTE LYON'. There are also contact details for the event.

FICHE D'ACTIVATION PARTENAIRE

- Communiqué de presse «Salon du Trail Running» :

Insertion du logo du partenaire

Présentation du Salon du Trail Running + mise en avant des partenaires - exposants



LA SAINTÉLYON MET LE TRAIL-RUNNING EN VITRINE



© Gilles Robisson / Extra Sports

La plus ancienne et la plus grande course nature française en terme de participants est devenue un rendez-vous majeur de fin d'année pour les pratiquants et les professionnels. L'événement sportif se veut désormais également une vitrine de la pratique du trail-running à travers son imposant Village-Expo.

Le Village-expo du Trail-Running de la SaintéLyon est organisé depuis 2015 dans le cadre de la prestigieuse Halle Tony Garnier à Lyon.

Gratuit et ouvert à tous, ce village réunira cette année plus de 120 exposants sur près de 4000 m² : équipement du coureur (chaussures, textiles, accessoires...), nutrition, services, santé, destinations et organisations d'épreuves, ainsi qu'un corner presse et littérature ! Les participants ainsi que les visiteurs / accompagnateurs pourront profiter de l'ambiance, des nouveautés, des bons plans à l'approche des fêtes de Noël, et de nombreuses animations.

Seront présentes notamment sur le Village-Expo du Trail-Running les marques suivantes : Mauno, i-Run.fr, Biv' Sport, Petal, Nike, On Running, Odo, Kart Traa, Craft, Cimalp, Li-Ning, Hoka One One, Kalerji, Radlight, Uglow, Nathan Sports et bien d'autres...

LES INFOS CLÉS :



Halle Tony Garnier
20, Place des Docteurs Charles et
Christophe Mérieux
69007 Lyon

Accès gratuit et ouvert à tous (coureurs,
accompagnateurs et grand public)

Vendredi 1^{er} décembre de 12H00 à 20H00
Samedi 2 décembre de 9H00 à 20H00

CONTACT PRESSE

INFOCÔM
La Jouberte
La Vieux Sa
74 300 507
+33 (0) 4 78
+33 (0) 4 78

CONTACT ORGANI

EXTRA-SH
5 rue Vialon
69008 Lyon
+33 (0)4 72
+33 (0)4 72

CONTACT ORGANI

EXTRA-SH
5 rue Vialon
69008 Lyon
+33 (0)4 72
+33 (0)4 72

LES ANIMATIONS 2017 :

• Vendredi 1^{er} décembre :

Le « Shake Out Run i-Run » de la SaintéLyon !

Profitez d'un run relax de 30 minutes pour tester les meilleurs produits des partenaires Mauno, Petal, hokar et Biv' Sport ! Rendez-vous entre 17h et 17h30 sur le stand i-Run à l'entrée du Village-Expo du Trail-Running.

• Samedi 2 décembre :

Emotion Trail live by i-Run.fr : de 15h à 18h30

En avant-première la 3^{ème} saison d'E-Motion Trail, animée par Sylvaine Cusset, avec des extraits inédits et des rencontres avec les intervenants de ces reportages (Népal, Lavaredo, Highlands, ...).

Conférences : « optimisation de la performance et la récupération », de 17h à 18h30.

De 17h à 18h30 vous pourrez écouter et échanger avec les intervenants suivants :

- Médecin : Dr DELESPERRE Marion (2e Française sur la dernière édition de la CCC)
- Kinésithérapeute : Mr LAMY Martin
- Diététicien : Mr PORTAFAIX Philippe
- Cryothérapeute : Mr THIEFFRY Romain
- Podologue : Mr CALLEJA Julien
- Physiologiste : Mr SALLET Pierre

PLAN DU VILLAGE-EXPO DU TRAIL-RUNNING 2017 :



ENTRÉE GRATUITE ET OUVERTE À TOUS
Ven. 1^{er} décembre 12h à 20h - Sam. 2 décembre 9h - 20h

LE VILLAGE-EXPO DU TRAIL-RUNNING

PARTENAIRES	EQUIPEMENTS - ACCESSOIRES - NUTRITION - BIÉTIQUETIQUE - BIENS	ORGANISATEURS DE COURSES TRIATHLONNISTES - TRIATHLON
1011	1011	1011
1012	1012	1012
1013	1013	1013
1014	1014	1014
1015	1015	1015
1016	1016	1016
1017	1017	1017
1018	1018	1018
1019	1019	1019
1020	1020	1020
1021	1021	1021
1022	1022	1022
1023	1023	1023
1024	1024	1024
1025	1025	1025
1026	1026	1026
1027	1027	1027
1028	1028	1028
1029	1029	1029
1030	1030	1030
1031	1031	1031
1032	1032	1032
1033	1033	1033
1034	1034	1034
1035	1035	1035
1036	1036	1036
1037	1037	1037
1038	1038	1038
1039	1039	1039
1040	1040	1040
1041	1041	1041
1042	1042	1042
1043	1043	1043
1044	1044	1044
1045	1045	1045
1046	1046	1046
1047	1047	1047
1048	1048	1048
1049	1049	1049
1050	1050	1050
1051	1051	1051
1052	1052	1052
1053	1053	1053
1054	1054	1054
1055	1055	1055
1056	1056	1056
1057	1057	1057
1058	1058	1058
1059	1059	1059
1060	1060	1060
1061	1061	1061
1062	1062	1062
1063	1063	1063
1064	1064	1064
1065	1065	1065
1066	1066	1066
1067	1067	1067
1068	1068	1068
1069	1069	1069
1070	1070	1070
1071	1071	1071
1072	1072	1072
1073	1073	1073
1074	1074	1074
1075	1075	1075
1076	1076	1076
1077	1077	1077
1078	1078	1078
1079	1079	1079
1080	1080	1080
1081	1081	1081
1082	1082	1082
1083	1083	1083
1084	1084	1084
1085	1085	1085
1086	1086	1086
1087	1087	1087
1088	1088	1088
1089	1089	1089
1090	1090	1090
1091	1091	1091
1092	1092	1092
1093	1093	1093
1094	1094	1094
1095	1095	1095
1096	1096	1096
1097	1097	1097
1098	1098	1098
1099	1099	1099
1100	1100	1100

LES PARTENAIRES 2017 :



INSCRIPTIONS EN LIGNE : WWW.SAINTELYON.COM/PARTICIPER

Communiqué de presse «Village-expo SaintéLyon 2017»

FICHE D'ACTIVATION PARTENAIRE

- Invitation presse :

Insertion du logo du partenaire NON (hors délai)

1,2 DEC. 2018

65^E EDITION

81 KM SAINTÉLYON
SOLO - ODOLO

44 KM SAINTEXPRESS
SOLO

22 KM SAINTESPRINT
SOLO

12 KM SAINTÉTIC
SOLO

LA SAINTÉLYON

saintelyon.com POUR AMATEURS ÉCLAIRÉS

INVITATION

CT Lyon, ODOLO, EXTRA ODOLO, VILLE DE LYON, ULTRON, ODOLO, La Région Auvergne Rhône Alpes, 4th, TRAILS, GRANDLYON, saintélyon, PETR, hinstar, ODOLO, BY SPORT

65^E EDITION DE LA SAINTÉLYON
1^{ER} & 2 DÉC. 2018

INVITATION VOYAGE DE PRESSE

À L'OCCASION DE LA 65^E ÉDITION DE LA SAINTÉLYON, ODOLO PARTENAIRE OFFICIEL DE LA SAINTÉLYON AVEC ST-YORRE, VOUS INVITENT À VENIR DÉCOUVRIR ET PARTAGER UNE NUIT DE MAGIE, AU CŒUR D'UN IMMENSE BALLET DE FRONTALES, SUR LES CRÊTES DES MONTS DU LYONNAIS.

POUR VIVRE CETTE COURSE NOCTURNE ET HIVERNALE, 3 OPTIONS SONT POSSIBLES

- _ Participer au suivi de course organisé par le service presse, dans la nuit du 1^{er} décembre.
- _ Courir sur l'un des 7 formats en bénéficiant d'un dossard presse
- _ Ou participer au relais 4 TEAM PRESSE*

*4 médias qui participent ensemble à cette course ou un team de 4 personnes pour un seul média

PROGRAMME VOYAGE DE PRESSE

VEN. 30 NOVEMBRE

16H50 _ Départ Gare de Lyon (Paris)

10H50 _ Arrivée Lyon Part-Dieu

20H00 _ Dîner dans Lyon

SAM. 1^{ER} DÉCEMBRE

10H00-12H00 _ Retrait des dossards et visite du Salon avec 120 exposants dans la halle

Tony Garnier

_ Déjeuner avec un ambassadeur St-Yorre (coureur et/ou nutritionniste) et un ambassadeur Odlo

14H00-16H00 _ Présentation collection Odlo

17H00-18H00 _ Préparatif départs

19H00 _ Départ vers St-Etienne

21H00 _ Rendez-vous dans le camion Rhône Alpes pour attendre les départs

DIM. 2 DÉCEMBRE

05H04 _ Départ Lyon Part-Dieu

17H07 _ Arrivée Gare de Lyon (Paris)

ET DES SURPRISES

_ Odlo promet pour vous, une course bien au chaud avec les dernières nouveautés ! Merci de transmettre vos tailles haut et bas

_ St-Yorre récompensera le premier team relais 4 et le journaliste le plus rapide sur le 81 km. Avec son poids en litre de St-Yorre : pour être encore plus fort !

Merci de confirmer votre présence, votre option et vos tailles avant le 8 novembre 2018 à annegery@infoctmes.com ou à Olivia Chapuis - olivia@north.fr

ANNE GERY EN CHARGE DE LA SAINTÉLYON VOUS FERA PARVENIR LES INFORMATIONS POUR VOTRE INSCRIPTION DOSSARD.

ODOLO, St-Yorre

FICHE D'ACTIVATION PARTENAIRE

DIGITAL

- Page d'accueil / page partenaire site internet : <https://www.saintelyon.com/evnement/partenaires/>

Insertion du logo du partenaire

Partenaires

Le concept Historique **Partenaires** Salon du Trail Running Bénévoles Eco responsabilité

Ils nous soutiennent !

Partenaire principal

La Région
Auvergne-Rhône-Alpes

Partenaires officiels



Fournisseurs officiels



Partenaires médias

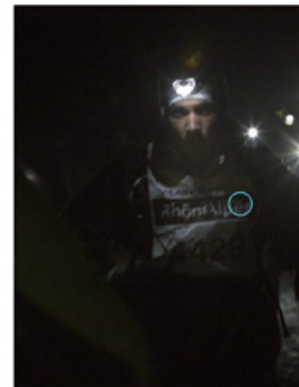


TRAILS

Supporters officiels



DEVENEZ PARTENAIRES



INSCRIPTION

Inscrivez-vous

Inscrivez-vous

f @

FICHE D'ACTIVATION PARTENAIRE

- Page « espace conseils » : <https://www.saintelyon.com/les-epreuves/espace-conseil/>

Création / Mise en place d'une page dédiée aux conseils pour la course, par les partenaires

Mise en avant de conseils sur le thème de la préparation physique, les semaines avant l'événement : transmission d'un texte + d'une image + d'un lien de redirection **et insertion au sein de la page**

Format texte : 100 mots maximum

Format image : 860 x 500 px

URL de redirection : facultatif

LA
SAINTÉ
LYON

L'événement

Les épreuves

Offre entreprises

Espace partenaires

Espace bénévoles



Infos pratiques

Actualités

Galerie



Espace Conseils

Espace Conseils

MÉTAGER

Tous les conseils préconisés par nos partenaires de la SaintéLyon !

Équipement	+
Compression	+
Nutrition	+
Récupération	+



INSCRIPTION

VÉRIFIER MON INSCRIPTION

Espace conseils SaintéLyon - à compléter

FICHE D'ACTIVATION PARTENAIRE

- Réseaux sociaux : www.facebook.com/saintelyon.officielle

_Transmission d'éléments pour **publication d'un post de la marque sur la page Facebook de l'événement en semaine 45 (du 5/11/18 au 11/11/18)**

Option 1 : Transmission d'un visuel (600 x 335px) + texte (250 signes max) + lien

Option 2 : Publication d'un contenu sur votre page > puis partage sur celle de l'événement

***NB** : Le relais de visibilité partenaire sur la page Facebook de l'événement est soumis à un planning « Facebook ».
Tout retard d'envoi ne pourra être diffusé.*

FICHE D'ACTIVATION PARTENAIRE

- Newsletter Extra Sports de l'événement : (sous réserve de modification des dates)

_1e Session (NL n°1) : **Insertion du logo de la marque (avec lien) et diffusion le 13/0718**_NON (hors délai)

Lien : [https://mailchi.mp/extra-sports.com/4nb4uavsue-221069?e=\[UNIQID\]](https://mailchi.mp/extra-sports.com/4nb4uavsue-221069?e=[UNIQID])



Envoi à **135 298** contacts :

_ **30 967** ouvertures uniques (23%) : pour un **total de 50 788** ouvertures

_ **3 792** clics uniques (3%) : pour un **total de 5 252** clics

FICHE D'ACTIVATION PARTENAIRE

_2e Session (NL n°2) : **Insertion du logo de la marque (avec lien) et diffusion le 05/09/18_NON** (hors délai)

Lien : [https://mailchi.mp/extra-sports.com/4nb4uavsue-221089?e=\[UNIQID\]](https://mailchi.mp/extra-sports.com/4nb4uavsue-221089?e=[UNIQID])



EXPONENTIEL

Le Salon du Trail Running monte en gamme

En seulement 3 éditions, le Salon du Trail Running, organisé en ouverture de la SaintéLyon, est devenu une référence et un vrai rendez-vous de fin de saison pour les professionnels. Au cœur de la prestigieuse Halle Tony Garnier, l'espace exposition développe encore sa surface et comptera en 2018 une superficie totale de plus de 3500 m² pour 120 exposants.

L'accès est gratuit et ouvert à tous (coureurs, accompagnateurs et grand public) lors des 2 jours d'exposition (vendredi 30 novembre de 12h à 20h et samedi 1er décembre de 9h à 19h)

+ d'infos

PARTENAIRES OFFICIELS			PARTENAIRE PRINCIPAL		
			La Région Auvergne-Rhône-Alpes		
FOURNISSEURS OFFICIELS					
SUPPORTERS OFFICIELS					
ORGANISATEUR & COORDINATEUR		PARTENAIRE SOLIDAIRE		PARTENAIRES MÉDIA	

Envoi à **136 706 contacts** :

_32 720 ouvertures uniques (24%) : pour un total de **55 324 ouvertures**

_3 116 clics uniques (2.5%) : pour un total de **4 392 clics**

FICHE D'ACTIVATION PARTENAIRE

_3e Session (NL n°3) : **Insertion du logo de la marque (avec lien) et diffusion le 2/10/18_NON** (hors délai)

Lien : [https://mailchi.mp/af1708be1280/saintlyon-rendez-vous-les-1-et-2-dcembre-2018?e=\[UNIQID\]](https://mailchi.mp/af1708be1280/saintlyon-rendez-vous-les-1-et-2-dcembre-2018?e=[UNIQID])



**T-shirt finisher...
Il faudra le mériter !**

EN AVANT-PREMIÈRE, LE NOUVEAU DESIGN DU T-SHIRT FINISHER 2018, PAR BV SPORT !
Remis à l'arrivée à tous les coureurs solo (81, 44, 22 & 12 km).

LIRE LA SUITE

Ils soutiennent La SaintéLyon®

PARTENAIRES OFFICIELS



PARTENAIRE PRINCIPAL

La Région
Auvergne-Rhône-Alpes

FOURNISSEURS OFFICIELS



SUPPORTERS OFFICIELS



ORGANISATEUR & COORDINATEUR



PARTENAIRE SOLIDAIRE



PARTENAIRES MEDIA



Envoi à **144 020 contacts** :

_24 816 ouvertures uniques (17,5%) : pour un total de **39 349 ouvertures**

_3 660 clics uniques (2.7%) : pour un total de **5 055 clics**

FICHE D'ACTIVATION PARTENAIRE

_4e Session (NL n°4 - éco-responsable) : **Insertion du logo de la marque (avec lien) et diffusion le 15/10/18_NON**
(hors délai)

Lien : [https://mailchi.mp/38f20ff0d95f/saintlyon-rendez-vous-les-1-et-2-dcembre-192481?e=\[UNIQID\]](https://mailchi.mp/38f20ff0d95f/saintlyon-rendez-vous-les-1-et-2-dcembre-192481?e=[UNIQID])



La SaintéLyon s'engage

Pas si simple d'être éco-responsable lorsque vous réunissez 17 000 coureurs, la nuit, dans les sentiers des Monts du Lyonnais !



LE GOBELET REUTILISABLE

Attention, nous vous rappelons que vous ne trouverez aucun gobelet plastique jetable sur les différents ravitaillements de la SaintéLyon.

Outre votre sac porte boisson avec poche ou gourdes, vous devez impérativement vous équiper d'un gobelet réutilisable pour profiter des boissons chaudes ou froides sur les tables de ravitaillements.

Envoi à **142 471 contacts** :

_20 688 ouvertures uniques (15%) : pour un total de **30 367 ouvertures**

_2 212 clics uniques (1,6%) : pour un total de **2 775 clics**

FICHE D'ACTIVATION PARTENAIRE

_5e Session (NL n°5 - Salon du Trail Running) : **Insertion du logo de la marque (avec lien)** + création & transmission d'un texte, visuel et lien de redirection **puis diffusion le 30/10/18**

_6e Session (NL n°6 - les conseils by i-Run.fr) : **Insertion du logo de la marque (avec lien)** et diffusion le 6/11/18

_7e Session (NL n°7) : **Insertion du logo de la marque (avec lien)** et diffusion le 13/11/18

_8e Session (NL n°8 - infos pratiques) : **Insertion du logo de la marque (avec lien)** + mise en avant du Salon du Trail Running et des animations de l'événement et diffusion le 27/11/18

_9e Session (NL n°9 - remerciements & après-course) : **Insertion du logo de la marque (avec lien)** et diffusion le 27/11/18

Format (insertion) - 2 options :

Option 1 : image 600 x 360px + lien URL de redirection (pas de texte).

Option 2 : image 255 x 255px + texte 45 mots max + lien URL de redirection

FICHE D'ACTIVATION PARTENAIRE

- Page Salon du Trail Running - site internet : <https://www.saintelyon.com/evenement/le-salon-du-trail-running/>

Référencement (lien) du partenaire / exposants au sein de la page d'infos «Salon du Trail Running 2018»



Le concept Historique Partenaires **Salon du Trail Running** Bénévoles Eco responsabilité

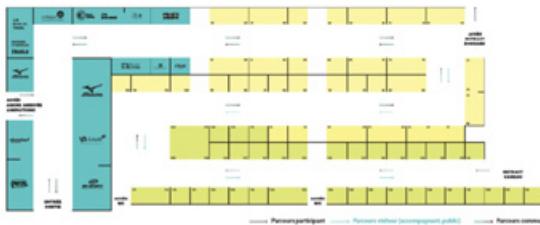
Le Salon du Trail Running 2018

MARQUE

Le rendez-vous des passionnés de la course à pied et de l'outdoor

- Vendredi 30 novembre 2018 de 12 h à 20 h et samedi 1er décembre 2018 de 9 h à 19 h
- Halle Tony Garnier, 20 Place docteurs Charles et Christophe Mérieux, 69007 Lyon
- Entrée gratuite et ouverte à tous (coureurs, accompagnateurs et public)
- 120 exposants : Équipementiers, services, diététique, soins, organisateurs de courses, territoires et stations
- Animations et conférences

SALON DU TRAIL-RUNNING 2017
Halle Tony Garnier — Lyon



DEVENEZ EXPOSANT



INSCRIPTION

VÉRIFIER MON INSCRIPTION

Inscrivez-vous

Inscrivez-vous

f
@
v

Page site internet - Salon du Trail Running 2017 --> «2018 à venir»

FICHE D'ACTIVATION PARTENAIRE

- Actualité Village-Expo - site internet <https://www.saintelyon.com/actualites/>

Création d'une actualité de présentation du Salon sur le site de l'événement puis partage sur la page Facebook



La SaintéLyon met le trail-running en vitrine

Un rendez-vous majeur.

La plus ancienne et la plus grande course nature française en terme de participants est devenue rendez-vous majeur de fin d'année pour les amateurs et professionnels. Célébrément sportif se voit désormais une vitrine de la pratique du trailrunning à travers son événement Village-Expo.

Le Village expo du Trail-Running de la SaintéLyon est organisé depuis 2013 dans le cadre de la prestigieuse Halle Tony Garnier à Lyon.

Gratuit et ouvert à tous, ce salon réunit cette année plus de 120 exposants sur près de 4 000 m². Equipement du coureur (chaussures, tenues, accessoires...), nutrition, destinations et organisations d'épreuves, services santé, presse et littérature, animations... Venez profiter de l'ambiance, des bons plans, des nouveautés et des nombreuses animations proposées, à l'approche des fêtes de Noël et des fêtes d'hiver.

Recevez vos équipements préférés : Mizuno, Lululemon, BI Sports, Pearl Izumi, On Running, Dubs, Kailash, Crak, Camel, Lululemon, Nike, On One, Kailash, Redigo, Ugreen, Nemo et bien d'autres...

Halle Tony Garnier - 20, place des Docteurs Charles et Christophe Mélieux - 69007 LYON

Accès gratuit et ouvert à tous courreurs, accompagnants et grand public

Vendredi 1er décembre de 12h à 20h

Samedi 2 décembre de 9h à 20h

RETOUR AUX ACTUALITÉS

Dernières actualités

- 9 MAI 2018

Rampeau 2

Ce passage avait créé la sensation en 2016. Il sera de nouveau au programme de ce nouveau parcours 2018 de 81 km, le rampeau du Rampeau. Après la descente...
- 10 AVOIL 2018

sgs, année initiatique

En 1976, il y a 42 ans, Jean-Pierre Gavignet a 27 ans. Sur un coup de tête, il s'inscrit à la Zedelguyon, laquelle à l'époque se déroulait en marche rapide...
- 5 AVOIL 2018

Ouverture des inscriptions

65e édition le 20 novembre, 1 & 2 décembre 2018. Ne ratez pas l'ouverture des inscriptions le 8 avril prochain à 20H00. Une 65ème édition éblouissante tout à fait unique...

Actualité site internet - Village-Partenaires 2017

FICHE D'ACTIVATION PARTENAIRE

RELATIONS PUBLIQUES

- Invitations :

Quantité : **6** invitations/codes à 100% de réduction *

*2 dossards 12km

*2 dossards 22km

*2 dossards 44km

NOUVELLE PROCÉDURE D'INVITATION :

_Création de votre groupe partenaire sur la plateforme d'inscription.

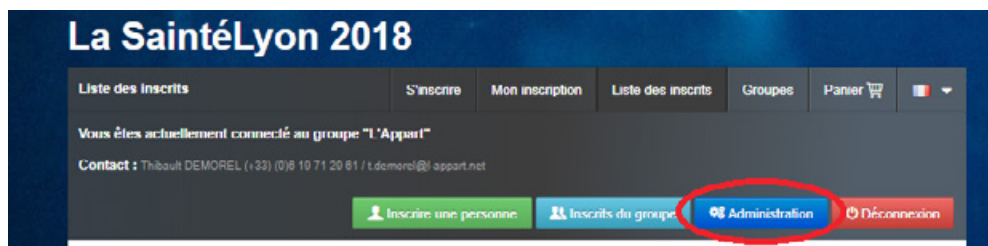
NB : Groupe uniquement accessible par l'administrateur :

- > Nom du groupe : **L'Appart Fitness**
- > Responsable / Administrateur : **Thibault DEMOREL**
- > Mot de passe : **APP465**
- > Lien d'accès direct au groupe :

<https://www.sport16.fr/saintelyon2018/auto-login-group-and-redirect/62681/889060b3ee79fef07377a2ae62527e21/RegistrationsList>

1- Se rendre au sein de votre groupe (*via le lien ci-dessus*)

2- Cliquer sur « Administration »



3- Entrer le mot de passe et cliquer sur « Se connecter »

4- Cliquer sur « Gérer mes invitations »

5- Cliquer sur « Invitations 100% »

6- Entrer les adresses mails de vos invités et cliquer sur « Envoyer les invitations »

- > Vos invités recevront directement un lien d'inscription
- > Aucun paiement, ni code ne sera demandé

FICHE D'ACTIVATION PARTENAIRE

- Hospitalité :

Halle Tony Garnier - 20 place des Docteurs Charles & Christopes Mérieux, 69007 Lyon

_Transmission de Pass partenaires permettant d'accéder aux différents accès réservés (espace BtoB, Espace presse, ...etc.)

- Remise des prix :

Halle Tony Garnier - 20 place des Docteurs Charles & Christopes Mérieux, 69007 Lyon

_Participation au protocole de remise des prix (avec prise de parole en option) à **confirmer au plus tard avant le 16/11/18**

>Horaire remise des prix SaintéTic (12km) : 2h00

>Horaire remise des prix SaintéSprint (22km) : 4h00

>Horaire remise des prix SaintExpress (44km) : 10h00

>Horaire remise des prix SaintéLyon (81km) : 11h30



Remise des prix 2017

FICHE D'ACTIVATION PARTENAIRE

TERRAIN

- Zone site d'accueil / Retrait dossards & Salon :

Halle Tony Garnier - 20 place des Docteurs Charles et Christophe Mérieux, 69007 Lyon

o *Ouverture au public : Vendredi 30 novembre de 12h à 20h*

Samedi 1er décembre de 9h à 20h

o *Horaires installation : vendredi 30 novembre entre 16h et 19h (Village gardienné)*

ou samedi 1er décembre de 8h à 11h

o *Horaires démontage : samedi 1er décembre entre 19h et 21h30*

Mise à disposition d'un espace de 12 m² (sans aménagement)



Salon du Trail Running 2017

FICHE D'ACTIVATION PARTENAIRE

- Zone site d'accueil / Retrait dossards & Salon :

Halle Tony Garnier - 20 place des Docteurs Charles et Christophe Mérieux, 69007 Lyon

- _ Mise en place de cours collectif sur le thème de votre choix sur la scène de la Halle Tony Garnier, le vendredi après-midi ou le samedi (*jour et horaires à définir*)
- _ Présence de coaches L'Appart Fitness, en tenue L'Appart
- _ Promotion de cette séance sur les réseaux sociaux (création d'un événement Facebook)
- _ Mise en place d'un lien d'inscription (gratuit) à la séance pour estimer le nombre de participants
- _ Captation photo et/ou vidéo de cette activation pour relais sur les réseaux sociaux et sur le Print



**Image sans droit, pour illustration*

FICHE D'ACTIVATION PARTENAIRE

- Zone «espace conseils» by L'Appart Fitness - St-Etienne :

Parc Expo de Saint-Etienne - 31 Boulevard Jules Janin, 42000 Saint-Étienne

_Espace conseils et préparation à Saint-Etienne avec échauffement des participants (zone dans le Parc Expos et/ou sur la ligne de départ)



Parc expos de Saint-Etienne & Ligne de départ

FICHE D'ACTIVATION PARTENAIRE

- Zone d'arrivée - Lyon :

Halle Tony Garnier - 20 place des Docteurs Charles et Christophe Mérieux, 69007 Lyon

- _ Transmission de banderoles de la marque **puis installation (rang 5)**
- _ Transmission d'oriflammes de la marque **puis installation (rang 5)**



Ligne d'arrivée (Lyon) 2017

FICHE D'ACTIVATION PARTENAIRE

GESTION DE VOS ELEMENTS DE VISIBILITE

Communication de vos modalités de livraison/récupération **avant le 12/11/18** précisant le :

- o **Contenu** (banderoles/ flammes...) :
- o **Conditionnement** (palette/cartons/quantité...)
- o **Options retenues** (voir ci-dessous) :

Livraison des éléments de visibilité*

**à la charge du partenaire*

- o **OPTION 1** - Au plus tard le **vendredi 23/11/18**

Meetings, « SaintéLyon 2018 – Nom du partenaire »

Parc D'Yvours, Bâtiment B8, 2 Rue d'Yvours, 69540 Irigny

Contact sur place : 04 37 40 21 75

- o **OPTION 2** – le **jeudi 29/11/18** entre **14h et 19h uniquement**, directement sur place :

Halle Tony Garnier, Entrée «poids lourds», Portail Sud-Ouest (*point GPS : 45,7314N / 4,8255 E*)

19 avenue Tony Garnier, 69007 Lyon

« SaintéLyon 2018 – Nom du partenaire »

Contacts sur place : Fanny Kretz – 06 37 20 06 62 ou Baptiste Guillot : 06 22 96 53 64

Récupération des éléments de visibilité*

**à la charge du partenaire*

- o **OPTION 1** – le **lundi 3/12/18** entre **9h et 12h impérativement**

Halle Tony Garnier, Entrée «poids lourds», Portail Sud-Ouest (*point GPS : 45,7314N / 4,8255 E*)

19 avenue Tony Garnier, 69007 Lyon

« SaintéLyon 2018 – Nom du partenaire »

Contacts sur place : Fanny Kretz – 06 37 20 06 62 ou Baptiste Guillot : 06 22 96 53 64

- o **OPTION 2** – par transporteur à partir de 48h après l'événement et sous 10 jours

Meetings, « SaintéLyon 2018 – Nom du partenaire »

Parc D'Yvours, Bâtiment B8, 2 Rue d'Yvours, 69540 Irigny

Contact sur place : 04 37 40 21 75