



## Objet : SaintéLyon 2018\_Activation Fournisseur Officiel\_Bilan

Veillez trouver ci-dessous votre fiche d'activation partenaire en version « bilan ».

Cet outil a servi de feuille de route et synthétise les éléments réalisés pour le partenariat.

Les éléments en jaune correspondent aux actions Extra Sports

---

### Votre espace partenaire

Tous les éléments de communication ainsi que votre fiche actualisée sont disponibles en téléchargement libre sur le site de l'événement :

<https://www.saintelyon.com/espaces-partenaires/>

Mot de passe d'accès à l'espace partenaires : **stlpartenaires**

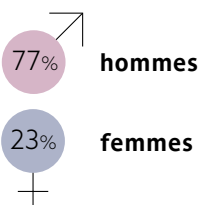
Mot de passe d'accès au groupe personnel : **CRE365**

# FICHE D'ACTIVATION PARTENAIRE

## RETOURS CHIFFRÉS



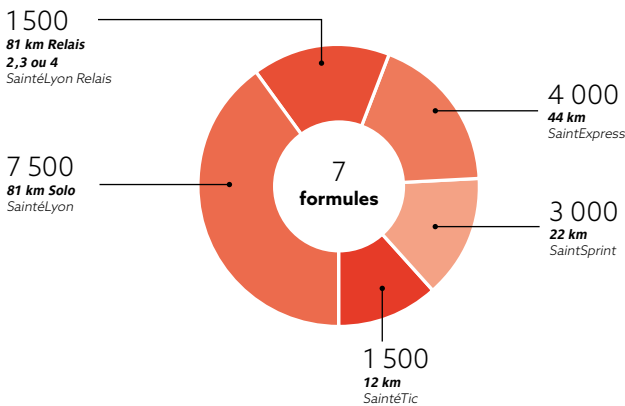
**LA SAINTÉ LYON**  
POUR AMATEURS ÉCLAIRÉS



38 âge moyen des participants

1<sup>er</sup> événement de Trail en France

17 000 participants



### Résultats 2018

#### 81KM SOLO - HOMMES :

- 1 - Guillaume PORCHE - 06:26:12
- 2 - Romain MAILLARD - 06:32:40
- 3 - Thibaut GARRIVIER - 06:33:11

#### 44KM SOLO - HOMMES :

- 1 - Baptiste CHASSAGNE - 03:09:39
- 2 - Alexandre FINE - 03:12:12
- 3 - Sébastien HOURS - 03:21:20

#### 22KM SOLO - HOMMES :

- 1 - Guillaume ADAM - 01:17:36
- 2 - Hugo ALTMAYER - 01:17:52
- 3 - Thibault BRIDE - 01:18:43

#### 12KM SOLO - HOMMES :

- 1 - Nicolas GACON - 00:50:36
- 2 - Valentin PERRIN - 00:52:20
- 3 - Jules MURAT - 00:52:21

#### RELAIS 2 :

- 1 - Gore Tex Team - 06:09:11
- 2 - #YAPLUKA - 06:25:10
- 3 - BV Sport Team - 06:51:56

#### RELAIS 4 :

- 1 - Team Babouineurs - 05:51:23
- 2 - Les pétribociens - 06:45:23
- 3 - LMT / Savoie - 06:49:08

#### 81KM SOLO - FEMMES :

- 1 - Aigul MINGAZOVA - 07:55:35
- 2 - Claire MOUGEL - 07:56:13
- 3 - Sylvaine CUSSOT - 08:12:42

#### 44KM SOLO - FEMMES :

- 1 - Laure DESMURS - 03:58:43
- 2 - Marlène GILLET - 04:07:32
- 3 - Anais LABALEC - 04:11:21

#### 22KM SOLO - FEMMES :

- 1 - Nolwenn BURCKLE - 01:29:59
- 2 - Camille ROMANET FAES - 01:32:14
- 3 - Camille THOMAS - 01:38:43

#### 12KM SOLO - FEMMES :

- 1 - Laure BOVET - 01:09:18
- 2 - Léa JACQUIN - 01:10:11
- 3 - Solène MASSON - 01:11:04

#### RELAIS 3 :

- 1 - Verti'trail Intersport Reims 1 - 06:06:19
- 2 - Team TDR Anthy/Leman - 06:20:32
- 3 - Team 442 Sportinlove - 06:24:54

## FICHE D'ACTIVATION PARTENAIRE

## PRESSE

- Annonce presse :

Insertion du logo du partenaire OK



Diffusion: Endurance Mag

FICHE D'ACTIVATION PARTENAIRE

- Dossier de presse (juin) :

Insertion du logo du partenaire \_OK



Les partenaires de la Saintélyon 2018

18

PARTENAIRE PRINCIPAL



PARTENAIRES OFFICIELS



FOURNISSEURS OFFICIELS



PARTENAIRES MÉDIAS



SUPPORTERS OFFICIELS



PARTENAIRE SOLIDAIRE



ORGANISATEUR



COORDINATEUR



# FICHE D'ACTIVATION PARTENAIRE

- Communiqué de presse «partenaires» - Crédit mutuel :

**Annnonce du partenariat avec le Crédit mutuel + mise en avant du Club organisateur** \_OK



COMMUNIQUE DE PRESSE N°2  
20 JUILLET 2018

## SAINTELYON 2018 : J-130 JOURS POUR UNE 65<sup>ème</sup> ÉDITION ÉVÉNEMENT



### UN PARCOURS INÉDIT

Pas tout à fait un anniversaire, mais cette 65<sup>ème</sup> sera indéniablement une édition particulière pour la plus ancienne épreuve de la course nature française.  
En hommage à cette exceptionnelle longévité et à Alain SOUDY, le tracur officiel de la Saintelyon disparu fin 2017, l'édition 2018 proposera un parcours exceptionnel, le plus long tracé de son histoire, avec 81 km, 2105 mD+ et 2426 mD-, et comportant de nouvelles portions de chemins inédits.  
L'intégralité du parcours 2018 sera progressivement dévoilée à partir du mois prochain.

### 15% D'AVANCE POUR LES INSCRIPTIONS

Plus de 7500 inscriptions ont d'ores et déjà été enregistrées, soit 15 % de plus qu'en 2017 à la même date. Tous les départements français sont représentés, dont 37 % pour Auvergne Rhône-Alpes et 19 % pour l'île de France. On comptabilise près de 4% d'étrangers et 24 % de participants.  
La participation reste limitée à 17 000 dossards. Comme c'est le cas presque chaque année, les 17 000 dossards au total sur tous les formats pourraient bien trouver preneurs avant décembre. En général, dès début novembre, certaines formules affichent complet.

INFOS & INSCRIPTIONS  
[www.saintelyon.com](http://www.saintelyon.com)

CONTACT PRESSE  
04 77 44 00 00  
04 77 44 00 00  
04 77 44 00 00  
04 77 44 00 00

CONTACT ORGANISATION  
04 77 44 00 00  
04 77 44 00 00  
04 77 44 00 00  
04 77 44 00 00

INFOS & INSCRIPTIONS  
[www.saintelyon.com](http://www.saintelyon.com)

CONTACT PRESSE  
04 77 44 00 00  
04 77 44 00 00  
04 77 44 00 00  
04 77 44 00 00

CONTACT ORGANISATION  
04 77 44 00 00  
04 77 44 00 00  
04 77 44 00 00  
04 77 44 00 00

INFOS & INSCRIPTIONS  
[www.saintelyon.com](http://www.saintelyon.com)

CONTACT PRESSE  
04 77 44 00 00  
04 77 44 00 00  
04 77 44 00 00  
04 77 44 00 00

CONTACT ORGANISATION  
04 77 44 00 00  
04 77 44 00 00  
04 77 44 00 00  
04 77 44 00 00



COMMUNIQUE DE PRESSE N°2  
20 JUILLET 2018

### 900 BÉNÉVOLES SE PRÉPARENT

Comme la plupart des grands événements Outdoor, l'organisation de la Saintelyon repose sur une collaboration étroite entre le monde associatif et des prestataires spécialisés. Ce modèle reste la garantie de l'efficacité sportive et économique de l'événement et participe au financement des activités des différents acteurs associatifs.  
Comme chaque année, une dizaine d'associations vont se mobiliser autour du CT LYON, le club lyonnais organisateur historique de la Saintelyon, qui fournit le plus gros contingent de bénévoles.  
Au côté de plus de 200 intervenants professionnels, 900 bénévoles se répartiront avec enthousiasme dans les fonctions d'accueil, de sécurité, de remise des dossards et les finisheurs, ravitaillements, gestion des sacs courses...

### LE CRÉDIT MUTUEL DU SUD-EST NOUVEAU PARTENAIRE DE LA SAINTELYON

Banque mutualiste, le Crédit Mutuel du Sud-Est est partenaire de grands événements sportifs. Fortement ancré sur la deuxième région économique de France, les 143 points de ventes répartis sur les départements du Rhône, de l'Ain, de la Loire, de la Haute-Loire, du Nord Isère et du sud Savoie-et-Loire accompagnent les particuliers, les acteurs économiques locaux et le monde associatif dans le développement de leurs projets et leurs investissements.  
La Caisse de Crédit Mutuel Lyon Bellecour, à l'initiative de ce partenariat, soutient depuis de nombreuses années l'association CT Lyon mais surtout pour le première fois à cette course mythique.

Selon Patrick Leguin, Directeur de la Caisse de Crédit Mutuel Lyon Bellecour :  
« Le Crédit Mutuel est heureux d'être partenaire de la Saintelyon, une course qui relie Saint-Etienne à Lyon, deux villes où nous sommes fortement présents. Partenaire bancaire de nombreuses associations sportives, nous partageons avec elles des valeurs communes notamment d'engagement et de proximité. Les collaborateurs du Crédit Mutuel les plus sportifs seront sans aucun doute sur la ligne de départ ! »



COMMUNIQUE DE PRESSE N°2  
20 JUILLET 2018

### 7 FORMATS DE COURSE

- > SAINTELYON  
Solo / 81 km / Saint-Etienne-Lyon
- > SAINTELYON RELAIS PAR ÉQUIPES DE 2  
Relais n°1 / 31.5 km / Saint-Etienne / Sainte-Catherine  
Relais n°2 / 49.5 km / Sainte-Catherine / Lyon
- > SAINTELYON RELAIS PAR ÉQUIPES DE 3  
Relais n°1 / 31.5 km / Saint-Etienne / Sainte-Catherine  
Relais n°2 / 28.5 km / Saint-Christo en Jarez / Soucieu-en-Jarret  
Relais n°3 / 21 km / Soucieu-en-Jarret / Lyon
- > SAINTELYON RELAIS PAR ÉQUIPES DE 4  
Relais n°1 / 38.5 km / Saint-Etienne / Saint-Christo en Jarez  
Relais n°2 / 13 km / Saint-Christo en Jarez / Sainte-Catherine  
Relais n°3 / 28.5 km / Sainte-Catherine / Soucieu-en-Jarret  
Relais n°4 / 21 km / Soucieu-en-Jarret / Lyon
- > SAINTEPRESS  
Solo / 44 km / Sainte-Catherine / Lyon
- > SAINTESPRINT  
Solo / 22 km / Soucieu-en-Jarret / Lyon
- > SAINTECIC  
Solo / 12 km / Chaponost / Lyon



INFOS & INSCRIPTIONS :

[WWW.SAINTELYON.COM](http://WWW.SAINTELYON.COM)

# FICHE D'ACTIVATION PARTENAIRE

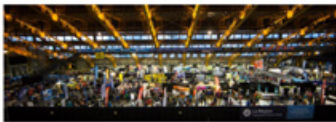
## - Communiqué de presse «Salon du Trail Running» :

Insertion du logo du partenaire OK



COMMUNIQUÉ DE PRESSE N°6 | 22 Novembre 2018

### LE SALON QUI MET LE TRAIL RUNNING EN LUMIÈRE



© Gilles Raboussin / Extra Sports

La plus ancienne et la plus grande course nature française en nombre de participants est devenue un rendez-vous majeur de fin d'année pour les pratiquants et les professionnels. La SaintéLyon se veut être également une vitrine de la pratique du Trail Running à travers son important Salon...

Le Salon du Trail Running de la SaintéLyon est organisé depuis 2015, en ouverture de la célèbre épreuve, dans le cadre de la prestigieuse Halle Tony Garnier à Lyon. Cette année, il sera ouvert au public le vendredi 30 novembre de 12h à 20h et samedi 1er décembre de 10h à 19h.

Gratuit et ouvert à tous, cet espace plus de 120 exposants sur près de 5000 m<sup>2</sup> : équipement du coureur (chaussures, textiles, accessoires...), nutrition, services, santé, destinations et organisations d'épreuves, ainsi qu'un stand « BiblioTrail » qui fait la part belle à la littérature spécialisée et aux dédiées ! Les participants à la SaintéLyon ainsi que les visiteurs, accompagnateurs pourront profiter de l'ambiance, des nouveautés, des bons plans à l'approche des fêtes et de nombreux animations. Plus de 40 000 visiteurs sont attendus.

Seront présentes notamment sur le Salon les marques suivantes : Odlo, i-Run, R, RV Sport, Prol, On Running, Karl Trais, Craft, Compa, Katerji, Roadlight, Ochois, Skim, Buff et bien d'autres...

#### LES INFOS CLÉS



Halle Tony Garnier  
20, Place des Docteurs Charles et  
Christophe Mérieux  
69007 Lyon

Ven. 30 novembre de 12h00 à 20h00  
Sam. 1er décembre de 9h00 à 19h00

Accès gratuit et ouvert à tous : coureurs,  
accompagnateurs et grand public)

120 exposants  
40 000 visiteurs  
5 000 m<sup>2</sup> d'expo

#### CONTACTS PRESSE

INFORMÉS  
La Rédaction  
Le Week Service  
34 300 910002  
+33 (0) 4 50 47 24 40

Anne Gély /  
+33 (0)6 12 03 68 95  
annegely@infocines.com

#### CONTACTS ORGANISATION

EXTRA-SPORTS  
5 rue Madelin  
69600 Lyon  
+33 (0)4 72 76 90 40



COMMUNIQUÉ DE PRESSE N°6 | 22 Novembre 2018

### LES ANIMATIONS

#### Biathlon by Odlo

Venez découvrir le Biathlon et sa pratique sous forme d'une initiation ludique mise en place par le partenaire de l'Équipe de France de Biathlon ! Seront vous le Martin Fourcade de la SaintéLyon ?

#### Séance Body Combat « l'Appart Fitness

Profitez d'un cours collectif offert le vendredi 30 nov. à 18 h 30. Retrouvez aussi les coachs L'Appart pour les ultimes conseils afin de réussir sa SaintéLyon (bandes 34-35).

#### Conférence « Dans la tête de nos athlètes » by Lyon Sport Santé

le samedi 1<sup>er</sup> déc. à 16h avec Dr. Marion Delapierre (Dr du dernier Lyon Urban Trail), Sylvain Cassot (Triple vainqueur à l'éco-trail de Paris) et Cédric Fleuretton (médaillé mondial en Trail).

#### Les films de la SaintéLyon

Diffusion de films le samedi 1<sup>er</sup> déc. :

- **Un pas vers l'inconnu** (15 h 30) : La traversée du Mercantour de Stéphane Brogiart l'Présence des athlètes et réalisateur de Pénitence Verticale
- **Patagonie** (17h00) : Deux itinéraires d'office dans la jungle à Xavier Thévenard et Benoît Grunault vous partage un moment d'excitation au bout du monde.
- **E-motion Trail, saison 4** (17h30) : Des décors époustouflants mis en scène de manière épurée pour une approche de la discipline sous le signe de l'émotion.



#### LES PARTENAIRES 2018 :



#### CONTACTS PRESSE

INFORMÉS  
La Rédaction  
Le Week Service  
34 300 910002  
+33 (0) 4 50 47 24 40

Anne Gély /  
+33 (0)6 12 03 68 95  
annegely@infocines.com

#### CONTACTS ORGANISATION

EXTRA-SPORTS  
5 rue Madelin  
69600 Lyon  
+33 (0)4 72 76 90 40



COMMUNIQUÉ DE PRESSE N°6 | 22 Novembre 2018

### PLAN DU SALON DU TRAIL RUNNING 2018 :

LE SALON DU TRAIL RUNNING

Le plan du salon est divisé en plusieurs zones :

- ENTRÉE** : Accueil des visiteurs, informations générales.
- EXPOSANTS** : Zones dédiées aux exposants, classées par secteur (équipement, nutrition, services, etc.).
- SCÈNES** : Zones dédiées à la diffusion de films et à des animations.
- STAND BIBLIOTRAIL** : Espace dédié à la littérature spécialisée.
- STANDS SPONSORS** : Zones dédiées aux partenaires officiels de l'événement.

Le plan inclut également des informations sur les horaires d'ouverture, les accès et les services disponibles.

#### CONTACTS PRESSE

INFORMÉS  
La Rédaction  
Le Week Service  
34 300 910002  
+33 (0) 4 50 47 24 40

Anne Gély /  
+33 (0)6 12 03 68 95  
annegely@infocines.com

#### CONTACTS ORGANISATION

EXTRA-SPORTS  
5 rue Madelin  
69600 Lyon  
+33 (0)4 72 76 90 40

+ D'INFOS | SALON DU TRAIL RUNNING

## FICHE D'ACTIVATION PARTENAIRE

- Invitation presse :

Insertion du logo du partenaire OK

1,2 DÉC. 2018

65<sup>E</sup>  
ÉDITION

81 KM  
SAINTÉLYON  
SOLO - RELAIS

44 KM  
SAINTEXPRESS  
SOLO

22 KM  
SAINTÉSPRINT  
SOLO

12 KM  
SAINTÉTIC  
SOLO

**LA SAINTÉLYON**

saintelyon.com POUR AMATEURS ÉCLAIRÉS

I N V I T A T I O N

CT Lyon, Ville de Lyon, Li-run, La Région Auvergne-Rhône-Alpes, Grand Lyon, Saint-Étienne, Petzl, Isostar, 3 Vallées, Lyon Free Bike, IV SPORT, TRAILS, RPH, ...

## FICHE D'ACTIVATION PARTENAIRE

## PRINT

- Affiche :

\_Insertion du logo du partenaire\_ OK





## FICHE D'ACTIVATION PARTENAIRE

- Affiche «Salon du Trail Running» :

LA SAINTÉ LYON  
FOUR ANNIÈRES BELLIÈRE

# LE SALON DU TRAIL RUNNING

HALLE TONY GARNIER · LYON

**30 NOV. & 1 DÉC. 2018**

+ DE 120 EXPOSANTS, ANIMATIONS

OUVERT À TOUS / ENTRÉE GRATUITE

VEN. 30 NOV. 12H > 20H  
SAM. 1<sup>ER</sup> DÉC. 9H > 19H

[saintelyon.com](http://saintelyon.com)

🐦 📷 📘

# FICHE D'ACTIVATION PARTENAIRE

- Plaquette / Flyer (Marathon de Paris):

Insertion du logo du partenaire NON RÉALISÉ (hors délai)

Inscriptions uniquement sur [saintelyon.com](http://saintelyon.com) #saintelyon

## LA SAINTÉLYON

POUR AMATEURS ÉCLAIRÉS

**Le prix d'inscription aux épreuves comprend :**

- Les navettes acheminement sacs à l'arrivée
- Le repas d'arrivée
- Garantie annulation
- L'accès aux vestiaires
- L'assistance médicale
- Navette formule Saintélyon
- Les PASS relayeurs
- Le chronoportage individuel et le diplôme officiel
- Le repas d'arrivée
- L'accès à l'espace récupération by IV Sport
- Dîners au salon du Trail Running et aux animations gratuites

FORMULES	2 000 premiers dossards	2 500 dossards suivants	Dossards retardés	Assurance évènement
🕒 Saintélyon Solo / Chrono	65,00 €	80,00 €	90,00 €	10,00 €
🕒 Saintélyon Relais 2 - Chrono	95,00 €	120,00 €	130,00 €	10,00 €
🕒 Saintélyon Relais 3 - Chrono	125,00 €	135,00 €	145,00 €	15,00 €
🕒 Saintélyon Relais 4 - Chrono	160,00 €	175,00 €	185,00 €	20,00 €
🕒 Saintépress - Solo / Chrono	40,00 €*	55,00 €*	65,00 €*	8,00 €
🕒 Saintéprint - Solo / Chrono	25,00 €*	35,00 €*	40,00 €*	6,00 €
🕒 SAINTÉTYC - Solo / Chrono	15,00 €*	20,00 €*	25,00 €*	4,90 €

**Option Photo party à Saint-Étienne - 12€**

**Option navette Lyon - Saint-Étienne - 12€ à régler au départ**

Le prix d'inscription comprend la navette pour vous rendre sur le point de départ de votre épreuve (Saint-Étienne, Saint-Étienne et Saint-Fix).

Règlement téléchargeable à [saintelyon.com](http://saintelyon.com)

Attention nombre de dossards limité

30 NOV. & 1, 2 DÉC. 2018

# 65'

81<sup>00h</sup>  
SAINTÉLYON

44<sup>00h</sup>  
SAINTÉPRESS

22<sup>00h</sup>  
SAINTÉPRINT

12<sup>00h</sup>  
SAINTÉTYC

## LA SAINTÉLYON

POUR AMATEURS ÉCLAIRÉS

### UNE 65<sup>E</sup> ÉDITION ÉVÉNEMENT

Pas tout à fait un anniversaire, mais indéniablement une édition particulière pour la plus ancienne et la plus grande classique de la course nature française.

En hommage à cette exceptionnelle longévité et à Alain SOUZY, notre traceur officiel disparu fin 2015, la Saintélyon 2018 vous propose la plus long trace de son histoire avec un grand tracé de 81km, pour 2 100m D+ et 2 400 m D- et comportant des portions inédites.

Profitez-en bien car la Saintélyon retrouve un kilométrage « classique » dès 2019.

Pour le reste, on garde les mêmes ingrédients qui font de la mythique Saintélyon une aventure humaine à vivre et environ 17 000 coureurs maintiennent depuis sur 4 formules solo et 3 formules relais, des conditions hivernales et nocturnes souvent difficiles, la féérie d'un ruban de frontales ininterrompues entre de ux grandes métropoles, le salon du Trail Running, un immense succès populaire et une ambiance décidément à part.

Inscrivez-vous dès maintenant pour l'événement Trail Running culte de la fin de saison.



**SAM. 1<sup>ER</sup> & DIM. 2 DÉCEMBRE 2018**

### LES ÉPREUVES

**LA SAINTÉLYON** 81KM

Un parcours inédit de Saint-Étienne à Lyon via les crêtes des Monts du Lyonnais.

**81KM**  
• 2 100 m+ - 2 400 m-  
Départ à partir de 20h30  
3 points de ravitaillement + repas d'arrivée

**LA SAINTÉPRESS** 44KM

Une formule maraathon au profil plus occasionnel avant de faire le grand tracé. C'est une classique!

**44KM**  
• 1 000 m+ - 1 000 m-  
Départ à partir de 20h00  
3 points de ravitaillement + repas d'arrivée

**LA SAINTÉPRINT** 22KM

Un semi-marathon pour découvrir l'ambiance de la Saintélyon!

**22KM**  
• 600 m+ - 600 m-  
Départ à partir de 20h00  
1 point de ravitaillement + repas d'arrivée

**LA SAINTÉTYC** 12KM

Un ultra ultramarathon nocturne pour découvrir l'ambiance de la Saintélyon!

**12KM**  
• 400 m+ - 400 m-  
Départ à partir de 20h00  
Régus d'arrivée  
\*Horaires susceptibles d'être modifiés

**LE SALON DU TRAIL RUNNING**  
AU CŒUR DE LA VILLE DE SAINT-ÉTIENNE & LYON, LE SALON DU TRAIL RUNNING CONTRIBUE SON DÉVELOPPEMENT ET SPÉCIFIQUE COMME UN RENDEZ-VOUS RÉPÉTÉ DE LA COURSE À PIED ET DE L'ULTRADUR.

- 2 jours d'exposition (vendredi 30 novembre & samedi 1<sup>er</sup> décembre 2018)
- Entrée gratuite et ouverte à tous (coureurs, accompagnateurs et public) : 80 000 visiteurs attendus
- Équipements, services, défilés, sons, régulateurs de courses, tentes, tables... & 6000<sup>+</sup> articles
- Animations, conférences et espace B2B



# FICHE D'ACTIVATION PARTENAIRE

- Programme :

Insertion du logo du partenaire\_OK

Création et transmission d'un visuel publicitaire au plus tard le 24/09/18 puis insertion\_OK



## FICHE D'ACTIVATION PARTENAIRE

- Vitrophanie :

**Insertion du logo du partenaire**\_OK



Diffusion : Parc de la Tête d'Or

- Fond de scène :

**Insertion du logo du partenaire**\_OK



FICHE D'ACTIVATION PARTENAIRE

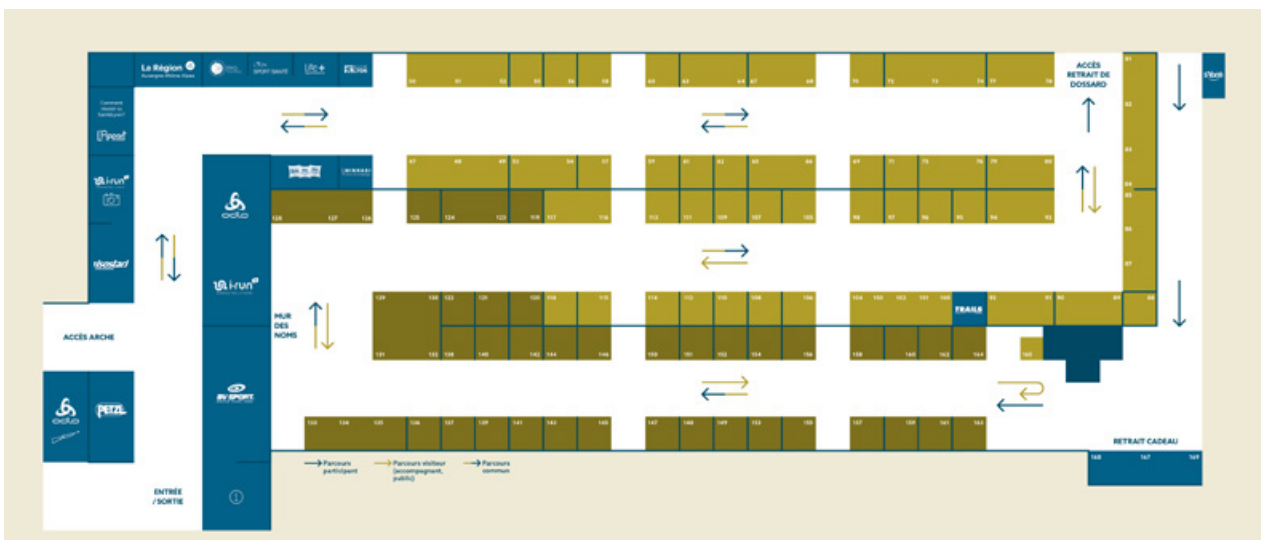
- Diplome :

Insertion du logo du partenaire OK



- Plan Salon :

Insertion du logo du partenaire NON (pas de présence sur le Salon)





FICHE D'ACTIVATION PARTENAIRE

- Carte retrait dossard :

Insertion du logo du partenaire\_OK

2018 **LA SAINTÉ LYON**  
POUR AMATEURS ÉCLAIRÉS







<b>PARCOURS</b>		<b>DATE</b>
<b>NOM</b>	<b>PRÉNOM</b>	<b>STATUT</b>
<b>SEXE</b>	<b>HEURE DE DÉPART</b>	<b>CODE COMMANDE</b>

OPTION PASTA PARTY


**ORGANISATEUR & COORDINATEUR**




**PARTENAIRES OFFICIELS**




**PARTENAIRE PRINCIPAL**



**PARTENAIRES MÉDIA**



**FOURNISSEURS OFFICIELS**

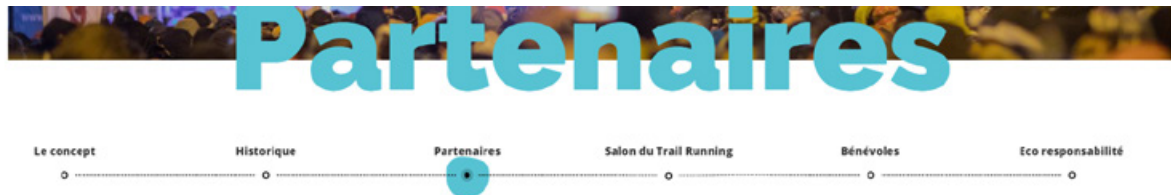


## FICHE D'ACTIVATION PARTENAIRE

## DIGITAL

- Page d'accueil / page partenaire site internet : <https://www.saintelyon.com/evenerement/partenaires/>

Insertion du logo du partenaire\_OK



## Ils nous soutiennent !

### Partenaire principal

La Région   
Auvergne-Rhône-Alpes

### Partenaires officiels



### Fournisseurs officiels



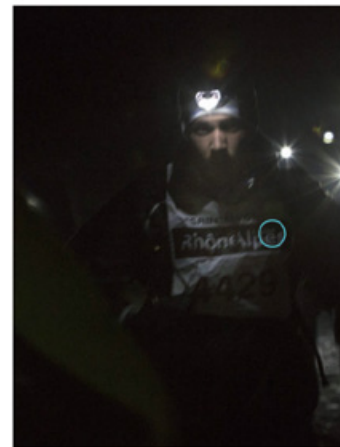
GRAND LYON  
LE DÉPARTEMENT

### Partenaires médias



TRAILS

DEVENEZ PARTENAIRES



INSCRIPTION

Inscrivez-vous



589 624 visites dont 428 840 visiteurs uniques\*

2 367 839 pages vues\*

\*période du 3/12/17 au 1/12/18

## FICHE D'ACTIVATION PARTENAIRE

### - Bannière publicitaire :

\_Création et transmission d'une bannière publicitaire de la marque et un lien **ASAP puis diffusion fréquence 1X\_NON** (non transmis)

### - Réseaux sociaux : [www.facebook.com/saintelyon.officielle](http://www.facebook.com/saintelyon.officielle)

\_Transmission d'éléments pour **publication d'un post de la marque sur la page Facebook de l'événement en semaine 44 (du 29/10/18 au 04/11/18)\_OK**

#### Performances de votre publication

**10 772** Personnes atteintes

**51** Mentions J'aime, commentaires et partages

47 Mentions J'aime	44 Sur la publication	3 Sur les partages
2 Commentaires	2 Sur la publication	0 Sur les partages
2 Partages	2 Sur la publication	0 Sur les partages

**403** Clics sur la publication

72 Affichages de photos	25 Clics sur un lien	306 Autres clics
-------------------------	----------------------	------------------

#### COMMENTAIRES NÉGATIFS

7 Masquer la publication	2 Masquer toutes les publications
0 Signaler comme indésirable	0 Je n'aime plus la Page

Les statistiques rapportées peuvent présenter un décalage par rapport à la date de la publication.

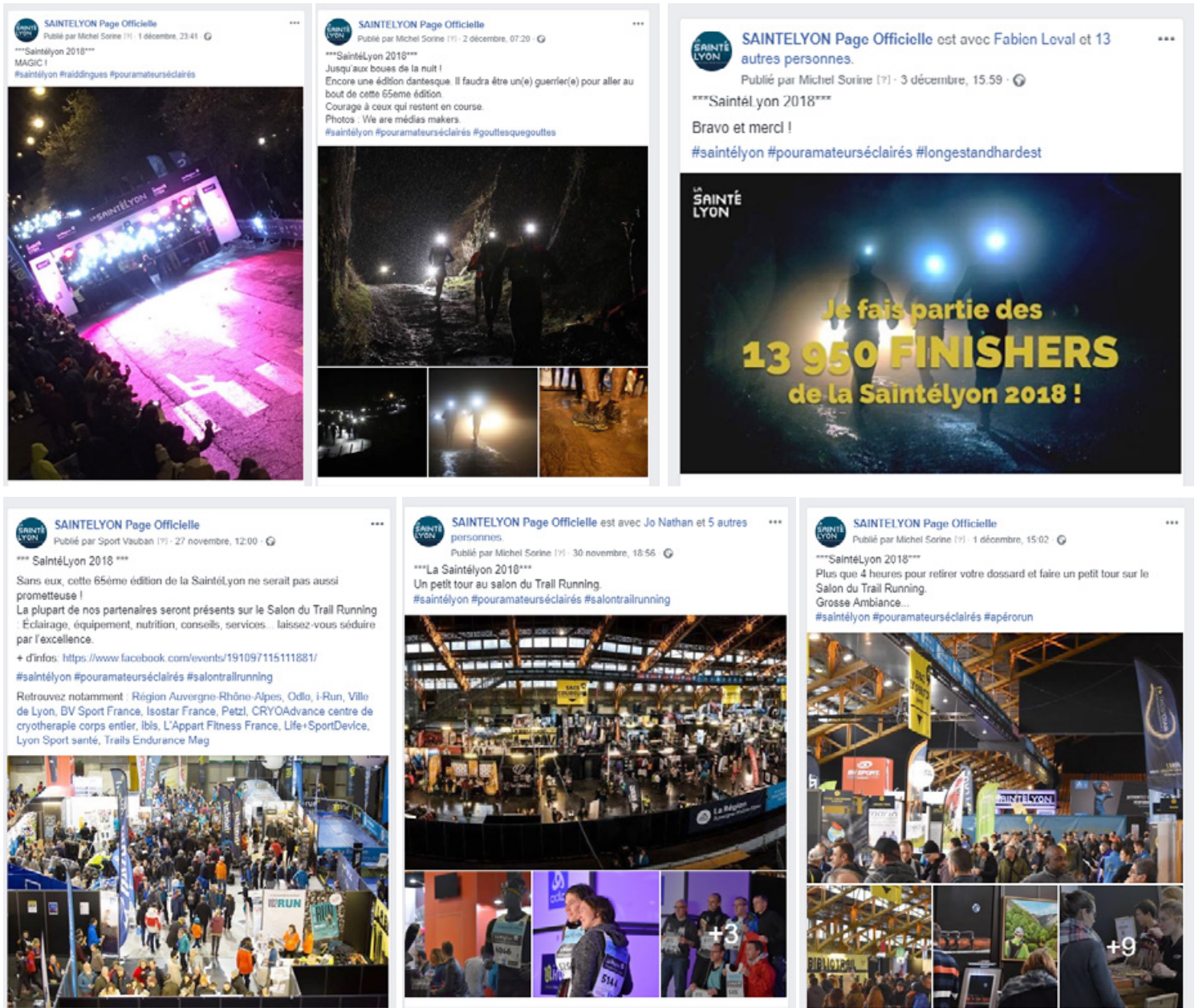
\*Statistiques au 04/12/18



## FICHE D'ACTIVATION PARTENAIRE

- Réseaux sociaux : [www.facebook.com/saintelyon.officielle](http://www.facebook.com/saintelyon.officielle)

**Mise en avant de la course et du Salon sur les réseaux sociaux** \_OK



Une moyenne de **37 257 personnes** atteintes

Un total de **217 547 personnes** atteintes

*\*Statistiques au 05/12/18*

## FICHE D'ACTIVATION PARTENAIRE

- Newsletter Extra Sports de l'événement :

\_1e Session (NL n°1) : **Insertion du logo de la marque (avec lien) et diffusion le 13/0718\_OK**

Lien : [https://mailchi.mp/extra-sports.com/4nb4uavsue-221069?e=\[UNIQID\]](https://mailchi.mp/extra-sports.com/4nb4uavsue-221069?e=[UNIQID])



Envoi à **135 298 contacts** :

\_ **30 967 ouvertures uniques (23%)** : pour un **total de 50 788 ouvertures**

\_ **3 792 clics uniques (3%)** : pour un **total de 5 252 clics**

## FICHE D'ACTIVATION PARTENAIRE

\_2e Session (NL n°2) : **Insertion du logo de la marque (avec lien) et diffusion le 05/09/18\_OK**

Lien: [https://mailchi.mp/extra-sports.com/4nb4uavsue-221089?e=\[UNIQID\]](https://mailchi.mp/extra-sports.com/4nb4uavsue-221089?e=[UNIQID])



**30 NOV. &  
1, 2 DÉC. 2018**

**65<sup>E</sup>**  
ÉDITION

**LA SAINTÉ  
LYON**  
PAR ANTIQUE SÉRIÉES

**LA SAINTÉLYON,  
C'EST DANS MOINS DE 100 JOURS.**

*Déjà près de 10 000 inscrits ! Les inscriptions pour cette 65<sup>e</sup> édition enregistrent une progression de plus de 15 % par rapport à la même date en 2017. Pas mal pour une sexagénaire ! Vous aussi, pensez-y !*

**PARTENAIRES OFFICIELS**

VILLE DE LYON | **li run** | **adla**

**PARTENAIRE PRINCIPAL**  
La Région Auvergne-Rhône-Alpes

**FOURNISSEURS OFFICIELS**

Saint-Étienne | GRAND LYON | **PETZL** | **Isostar** | **Châli Mutual** | **BV SPORT**

**SUPPORTERS OFFICIELS**

S-Yoné | LYON SPORT SANTÉ | **CRYO** | **Life+** | **ibis** | **LIVE TRAIL**

**ORGANISATEUR & COORDINATEUR** | **PARTENAIRE SOLIDAIRE** | **PARTENAIRES MÉDIA**

**CT Lyon** | **730** | **Extrasports** | **LEON BERARD** | **RFM** | **TRAILS**

Envoi à **136 706 contacts** :

\_ **32 720 ouvertures uniques** (24%) : pour un total de **55 324 ouvertures**

\_ **3 116 clics uniques** (2,5%) : pour un total de **4 392 clics**

FICHE D'ACTIVATION PARTENAIRE

\_3e Session (NL n°3) : **Insertion du logo de la marque (avec lien)** + Création & transmission d'un texte, d'une image et d'un lien **avant le 24/09/18 et diffusion le 04/10/18\_OK**

Lien: [https://mailchi.mp/af1708be1280/saintlyon-rendez-vous-les-1-et-2-dcembre-2018?e=\[UNIQID\]](https://mailchi.mp/af1708be1280/saintlyon-rendez-vous-les-1-et-2-dcembre-2018?e=[UNIQID])



**Ils soutiennent La SantéLyon®**

**PARTENAIRES OFFICIELS**

VILLE DE LYON | i run ENERGY MULTISPORTS | adlo

**PARTENAIRE PRINCIPAL**

La Région Auvergne-Rhône-Alpes

**FOURNISSEURS OFFICIELS**

Saint Étienne | GRANDLYON | PETZL | isostar | Crédit Mutuel | BV SPORT

**SUPPORTERS OFFICIELS**

Styore | LYON SPORT SANTÉ | cryo | Life+ | ibis | LIVE TRAIL

**ORGANISATEUR & COORDINATEUR**

CTLyon | EXTRASPORTS®

**PARTENAIRE SOLIDAIRE**

LEON BERARD

**PARTENAIRES MEDIA**

RFM | TRAILS

Envoi à **144 020 contacts** :

**24 816 ouvertures uniques (17,5%)** : pour un total de **39 349 ouvertures**

**3 660 clics uniques (2,7%)** : pour un total de **5 055 clics**

## FICHE D'ACTIVATION PARTENAIRE

\_4e Session (NL n°4 - éco-responsable) : **Insertion du logo de la marque (avec lien) et diffusion le 15/10/18\_OK**

Lien : [https://mailchi.mp/38f20ff0d95f/saintlyon-rendez-vous-les-1-et-2-dcembre-192481?e=\[UNIQID\]](https://mailchi.mp/38f20ff0d95f/saintlyon-rendez-vous-les-1-et-2-dcembre-192481?e=[UNIQID])

**Ils soutiennent La SaintéLyon®**

**PARTENAIRES OFFICIELS**

VILLE DE LYON | i-run | odlo

**PARTENAIRE PRINCIPAL**

La Région Auvergne-Rhône-Alpes

**FOURNISSEURS OFFICIELS**

Saint-Étienne | GRANDLYON | PETZL | isostar | Crédit Mutuel | BV SPORT

**SUPPORTERS OFFICIELS**

syon | LYON SPORT SANTÉ | CRYO | Life+ SportDevice | ibis | LIVE TRAIL

**ORGANISATEUR & COORDINATEUR**

CTLyon | ExtraSports®

**PARTENAIRE SOLIDAIRE**

LEON BERARD

**PARTENAIRES MÉDIA**

RFM | TRAILS

Envoi à **142 471 contacts** :

**\_20 688 ouvertures uniques (15%)** : pour un total de **30 367 ouvertures**

**\_2 212 clics uniques (1,6%)** : pour un total de **2 775 clics**

\_5e Session (NL n°5 - spéciale i-Run.fr) : **Insertion du logo de la marque (avec lien) et diffusion le 08/11/18\_OK**

Lien : [https://mailchi.mp/3a2a1453ed40/saintlyon-rendez-vous-les-1-et-2-dcembre-214893?e=\[UNIQID\]](https://mailchi.mp/3a2a1453ed40/saintlyon-rendez-vous-les-1-et-2-dcembre-214893?e=[UNIQID])

**Ils soutiennent La SaintéLyon®**

**PARTENAIRES OFFICIELS**

VILLE DE LYON | i-run | odlo

**PARTENAIRE PRINCIPAL**

La Région Auvergne-Rhône-Alpes

**FOURNISSEURS OFFICIELS**

Saint-Étienne | GRANDLYON | PETZL | isostar | Crédit Mutuel | BV SPORT

**SUPPORTERS OFFICIELS**

syon | LYON SPORT SANTÉ | CRYO | Life+ SportDevice | ibis | LIVE TRAIL | L'Appart

**ORGANISATEUR & COORDINATEUR**

CTLyon | ExtraSports®

**PARTENAIRE SOLIDAIRE**

LEON BERARD

**PARTENAIRES MÉDIA**

RFM | TRAILS

Envoi à **16 064 contacts** (Liste des inscrits à date) :

**\_20 688 ouvertures uniques (15%)** : pour un total de **30 367 ouvertures**

**\_2 212 clics uniques (1,6%)** : pour un total de **2 775 clics**

## FICHE D'ACTIVATION PARTENAIRE

\_6e Session (NL n°6 - Salon du Trail Running) : **Insertion du logo de la marque (avec lien) et diffusion le 16/11/18\_OK**

Lien: [https://mailchi.mp/dfed7862e57f/saintlyon-rendez-vous-les-1-et-2-dcembre-221577?e=\[UNIQID\]](https://mailchi.mp/dfed7862e57f/saintlyon-rendez-vous-les-1-et-2-dcembre-221577?e=[UNIQID])



Envoi à **150 324 contacts**:

**\_26 560 ouvertures uniques (18%)** : pour un **total de 40 589 ouvertures**

**\_2 987 clics uniques (2%)** : pour un **total de 3 777 clics**

\_7e Session (NL n°7) : **Insertion du logo de la marque (avec lien) et diffusion le 22/11/18\_OK**

Lien: [https://mailchi.mp/6a4a94fe5c3b/saintlyon-rendez-vous-les-1-et-2-dcembre-226001?e=\[UNIQID\]](https://mailchi.mp/6a4a94fe5c3b/saintlyon-rendez-vous-les-1-et-2-dcembre-226001?e=[UNIQID])



Envoi à **149 955 contacts**

**\_24 268 ouvertures uniques (16%)** : pour un **total de 41 790 ouvertures**

**\_2 558 clics uniques (2%)** : pour un **total de 3 691 clics**

## FICHE D'ACTIVATION PARTENAIRE

\_8e Session (NL n°8 - Infos pratiques) : **Insertion du logo de la marque (avec lien) puis diffusion le 29/11/18\_OK**

Lien : [https://mailchi.mp/58caf2a58e10/saintlyon-rendez-vous-les-1-et-2-dcembre-227677?e=\[UNIQID\]](https://mailchi.mp/58caf2a58e10/saintlyon-rendez-vous-les-1-et-2-dcembre-227677?e=[UNIQID])



Le rendez-vous des passionnés de la course à pied et de l'outdoor

Ils soutiennent La SaintéLyon®

**PARTENAIRES OFFICIELS**

VILLE DE LYON | i-run | adlo | La Région Auvergne-Rhône-Alpes

**FOURNISSEURS OFFICIELS**

Saint-Étienne | GRAND LYON | PETZL | isostar | Club Méditerranée | BV SPORT

**SUPPORTERS OFFICIELS**

S'yôré | LYON SPORT SANTÉ | CYTO | Life+ | ibis | LIVE TRAIL | L'Appart

**ORGANISATEUR & COORDINATEUR** | **PARTENAIRE SOLIDAIRE** | **PARTENAIRES MEDIA**

CTLyon | ExtraSports® | LEON BERARD | RFM | TRAILS

Envoi à 16 782 contacts (liste des inscrits)

\_11 580 ouvertures uniques (69%) : pour un total de 31 812 ouvertures

\_7 049 clics uniques (42%) : pour un total de 9 231 clics





## FICHE D'ACTIVATION PARTENAIRE

- Page Salon du Trail Running - site internet : <https://www.saintelyon.com/evenement/le-salon-du-trail-running/>

Référencement (lien) du partenaire / exposants au sein de la page d'infos «Salon du Trail Running 2018»\_NON  
(pas de présence sur le Salon)



Le concept Historique Partenaires Salon du Trail Running Bénévoles Eco responsabilité

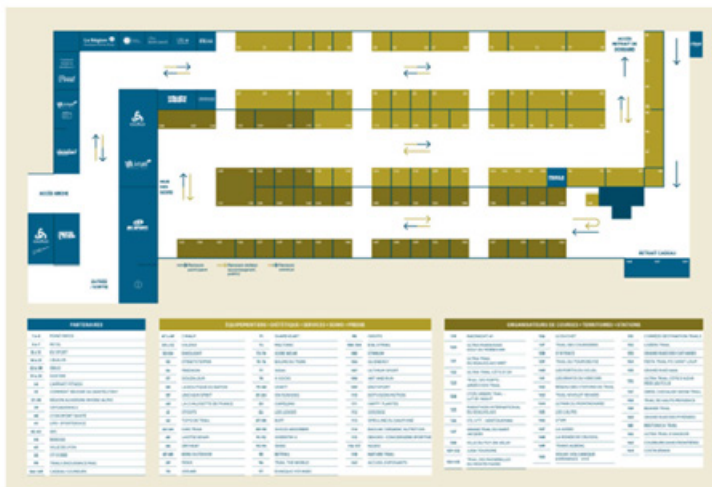
## Le Salon du Trail Running 2018

PARTAGER

ESPACE EXPOSANTS

Le rendez-vous des passionnés de la course à pied et de l'outdoor

- Vendredi 30 novembre 2018 de 12 h à 20 h et samedi 1er décembre 2018 de 9 h à 19 h
- Halle Tony Garnier, 20 Place docteurs Charles et Christophe Mérieux, 69007 Lyon
- Entrée gratuite et ouverte à tous (coureurs, accompagnateurs et public)
- 120 exposants : Équipementiers, services, diététique, soins, organisateurs de courses, territoires et stations
- Animations et conférences



7 132 visites dont 5 950 visiteurs uniques\*

\*période du 03/12/17 au 01/12/18

# FICHE D'ACTIVATION PARTENAIRE

- Page de résultats / suivi live : [https://livetrial.net/histo/saintelyon\\_2018/](https://livetrial.net/histo/saintelyon_2018/)

Insertion du logo de la marque OK

The screenshot shows the 'LA SAINTÉLYON' website interface for the 65th edition on Dec 1, 2018. It features a navigation menu with 'ACCUEIL', 'INFORMATIONS', 'COURSES', 'SUIVI', and 'IDENTIFIERS'. The main content area is divided into sections for different race categories: SAINTÉLYON 81KM / 2100M+, SAINTÉLYON RELAIS 2 (81KM / 2100M+), SAINTÉLYON RELAIS 3 (81KM / 2100M+), SAINTÉLYON RELAIS 4 (81KM / 2100M+), SAINTÉXPRESS (48KM / 1400M+), SAINTÉSPRINT (22KM / 450M+), and SAINTÉTIC (17KM / 250M+). Each section lists participants, results, and provides a 'Tous les résultats' link. A 'PARTENAIRES' sidebar on the right lists sponsors like La Région Auvergne-Rhône-Alpes, LYON, and others.

The screenshot shows the 'CLASSEMENTS PROVISOIRES' (Provisional Rankings) page for the SAINTÉLYON - CLASSEMENTS SCRATCH. The table lists participants with their rank, name, club, category, and time. The top of the page includes filters for 'CHOSIR LA COURSE' (SAINTÉLYON), 'CHOSIR LA CATÉGORIE' (Scratch), and 'CHOSIR LE PAYS CO' (Tous les pays). The table data is as follows:

Clas.	Desc.	Prénoms Nom	Club	Cat.	Clas. cat.	Temps	Écart / Sec	Pays
1	11	Guillaume BOBCHÉ	svano	M H	1	06:06:12	00:00:00	FR (France)
2	6	Romain NAILLARD	CAJ	Vt H	1	06:02:40	00:04:28	FR (France)
3	5	Thibaut GABRIER	NOVA L'ADIF CNR Entente Sud Lyonnais	M H	2	06:03:11	00:06:56	FR (France)
4	3351	Romain LEBL	ASMSF Ardèche	M H	5	06:09:31	00:13:19	FR (France)
5	29	Sébastien GOUSSARD		M H	4	06:01:35	00:25:23	FR (France)
6	56	Sébastien BERTHIAUD		M H	5	06:06:05	00:29:49	FR (France)
7	31	Stève LÉGLERIC		M H	6	06:06:31	00:30:19	FR (France)
8	29	Jarno LÉGORIS	TALLEFER TRAIL TEAM	M H	7	06:08:09	00:31:57	FR (France)
9	41	Nicolas MEUNIER		M H	8	06:09:05	00:32:53	FR (France)
10	52	Sébastien OSS-SANTOS	TEAM SPORT2000 - www.sportblive.com	M H	9	06:09:56	00:33:44	FR (France)
11	78	Julien LAGOUTTE	US Palaiseau triathlon	M H	10	07:01:23	00:35:11	FR (France)
12	18	FYF FYF		M H	11	07:01:25	00:35:13	
13	52	Simon PRIGENT		M H	12	07:01:31	00:41:25	FR (France)
14	53	Bruno FRIEDENRECH	E.A Chambéry	Vt H	2	07:01:54	00:44:02	FR (France)
15	11	Sébastien FAYOLLE	Team Terre de Running Albertville	M H	13	07:02:20	00:45:58	FR (France)
16	3018	Stéphane DENIN		Vt M	3	07:02:25	00:46:02	FR (France)
17	67	Loïc VARD		M H	14	07:05:51	00:49:39	FR (France)
18	51	Alexandre BÉRAUD	CSGS TRAIL	M H	15	07:07:47	00:51:35	FR (France)
19	28	Fredéric ALMOGUEIRA	SÔBÈ-SPORT CHAÎTRES	M H	16	07:08:17	00:53:05	FR (France)
20	68	Fredéric JUNIG	OCC 55	Vt M	4	07:00:37	00:54:23	FR (France)
21	11	Romain CAITET	TEAM SCOTT	M H	17	07:04:26	00:58:04	FR (France)
22	514	Julien VIVRY	Calém	M H	18	07:04:31	00:58:19	FR (France)
23	3211	PIERRE CARBON		M H	19	07:07:29	01:00:11	FR (France)
24	71	Benoît DUPRAZ	Team Trail Omnip - Rivet Lyon	M H	20	07:07:41	01:01:29	FR (France)
25	8711	Daniël GARNIER	Perfect'roll	M H	21	07:09:10	01:03:05	FR (France)
26	2555	Guillaume MAUN	Clement Trashum	M H	22	07:09:08	01:02:56	FR (France)
27	95	Anthony PIPTONC		M H	23	07:09:55	01:07:41	FR (France)
28	28	Benjamin POLIN	VULCA DE LA HAUTE MOISLLE	M H	24	07:04:36	01:08:24	FR (France)
29	28	Dominique TENDIA		M H	25	07:09:12	01:13:00	FR (France)
30	3225	Arnaud DELDINE	Team de running Océanite comporsport	M H	26	07:09:42	01:13:30	FR (France)

## FICHE D'ACTIVATION PARTENAIRE

### RELATIONS PUBLIQUES

#### - Invitations :

\_Création de votre groupe partenaire sur la plateforme d'inscription.

NB : Groupe uniquement accessible par l'administrateur :

- > Nom du groupe : **Crédit Mutuel**
- > Responsable / Administrateur : **Stéphanie FOURDRAIN**
- > Mot de passe : **CRE365**
- > Lien d'accès direct au groupe :

<https://www.sport16.fr/saintelyon2018/auto-login-group-and-redirect/55737/750b031aacf4a9aa12b79239cfeddec7/RegistrationsList>

Quantité : **16 invitations/codes à 100% de réduction**

Utilisation: **15 dossards**

#### - Hospitalité :

Halle Tony Garnier - 20 place des Docteurs Charles & Christopes Mérieux, 69007 Lyon

\_Transmission de Pass partenaires permettant d'accéder aux différents accès réservés (espace BtoB, Espace presse, ...etc.)\_OK



## FICHE D'ACTIVATION PARTENAIRE

### - Remise des prix :

Halle Tony Garnier - 20 place des Docteurs Charles & Christopes Mérieux, 69007 Lyon

\_Participation au protocole de remise des prix (avec prise de parole en option) à confirmer au plus tard avant le 16/11/18\_OK

>Horaire remise des prix SaintéTic (12km) : 2h00

>Horaire remise des prix SaintéSprint (22km) : 4h00

>Horaire remise des prix SaintExpress (44km) : 10h00

>Horaire remise des prix SaintéLyon (81km) : 11h30



## FICHE D'ACTIVATION PARTENAIRE

### TERRAIN

- Zone site d'accueil / Retrait dossards & Salon :

Halle Tony Garnier - 20 place des Docteurs Charles et Christophe Mérieux, 69007 Lyon

o Ouverture au public : Vendredi 30 novembre de 12h à 20h

Samedi 1er décembre de 9h à 20h

Mise à disposition d'un espace de 25 m<sup>2</sup> (sans aménagement)\_NON (pas de présence sur le salon)

Création d'un spot vidéo de 30 secondes (présentation du partenaire) et transmission **avant le 6/11/18 puis diffusion sur écran géant dans la Halle Tony Garnier (fréquence 1X)**\_OK



FICHE D'ACTIVATION PARTENAIRE



## FICHE D'ACTIVATION PARTENAIRE

### - Zone d'arrivée - Lyon :

Halle Tony Garnier - 20 place des Docteurs Charles et Christophe Mérieux, 69007 Lyon

\_Transmission de banderoles de la marque puis installation (rang 4)\_OK

\_Transmission d'oriflammes de la marque puis installation (rang 4)\_OK

\_Insertion du logo de la marque sur la banderole événement puis installation sur zone d'arrivée\_ OK



FICHE D'ACTIVATION PARTENAIRE





## FICHE D'ACTIVATION PARTENAIRE

### RETOMBÉES MEDIAS

#### - Presse :



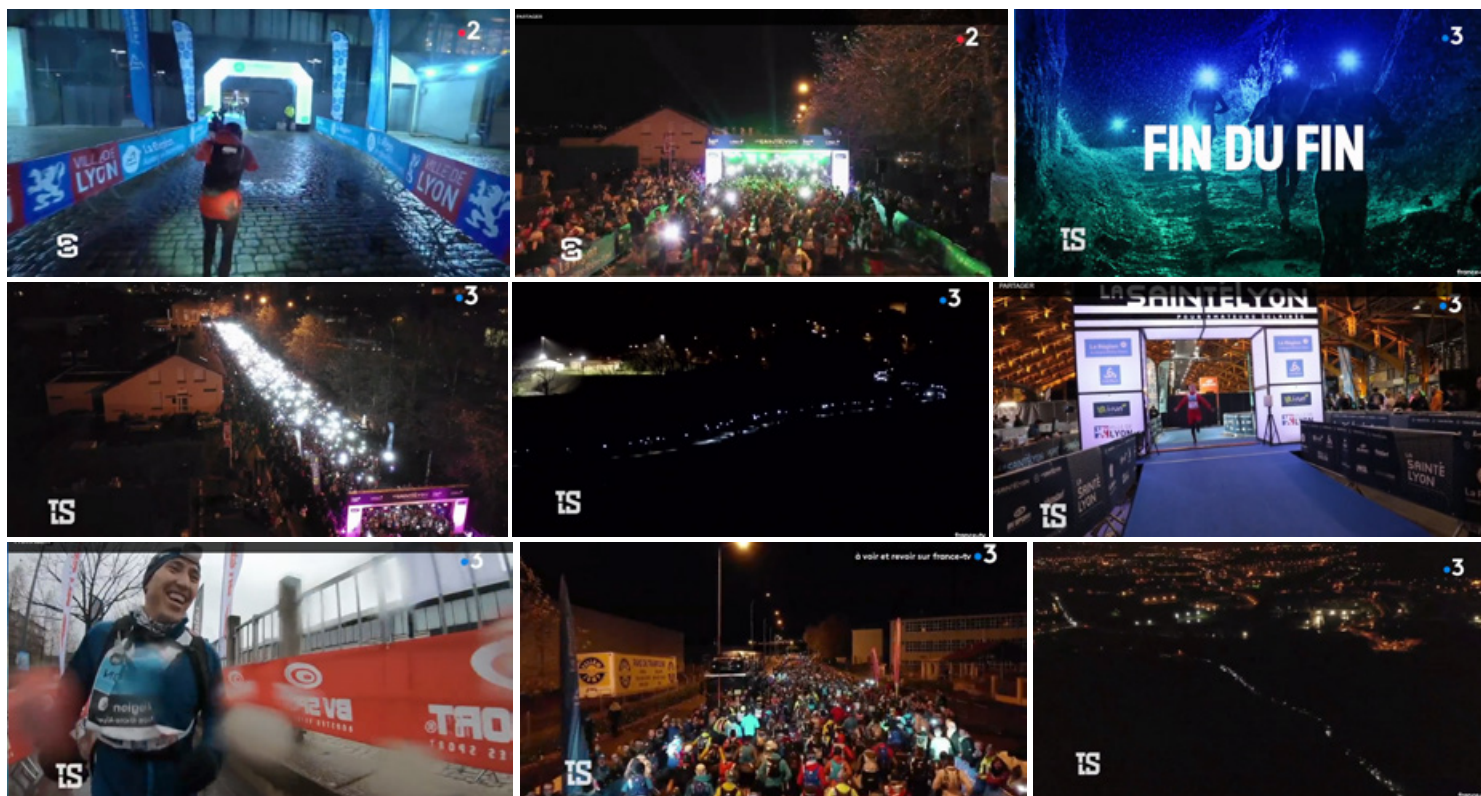
Euronews : <https://fr.euronews.com/2018/12/02/la-saintelyon-comme-si-vous-y-etiez>

Le Progrès : <https://www.leprogres.fr/sports/saintelyon>

Teritorio Trail : <http://www.teritoriortrail.es/el-barro-el-frio-y-la-lluvia-hacen-de-la-saintelyon-un-ejercicio-de-supervivencia/>

Endurance Trail : <https://www.trails-endurance.com/actualites-courses-trail-running/porche-une-saintelyon-dans-le-moteur>

#### - TV :



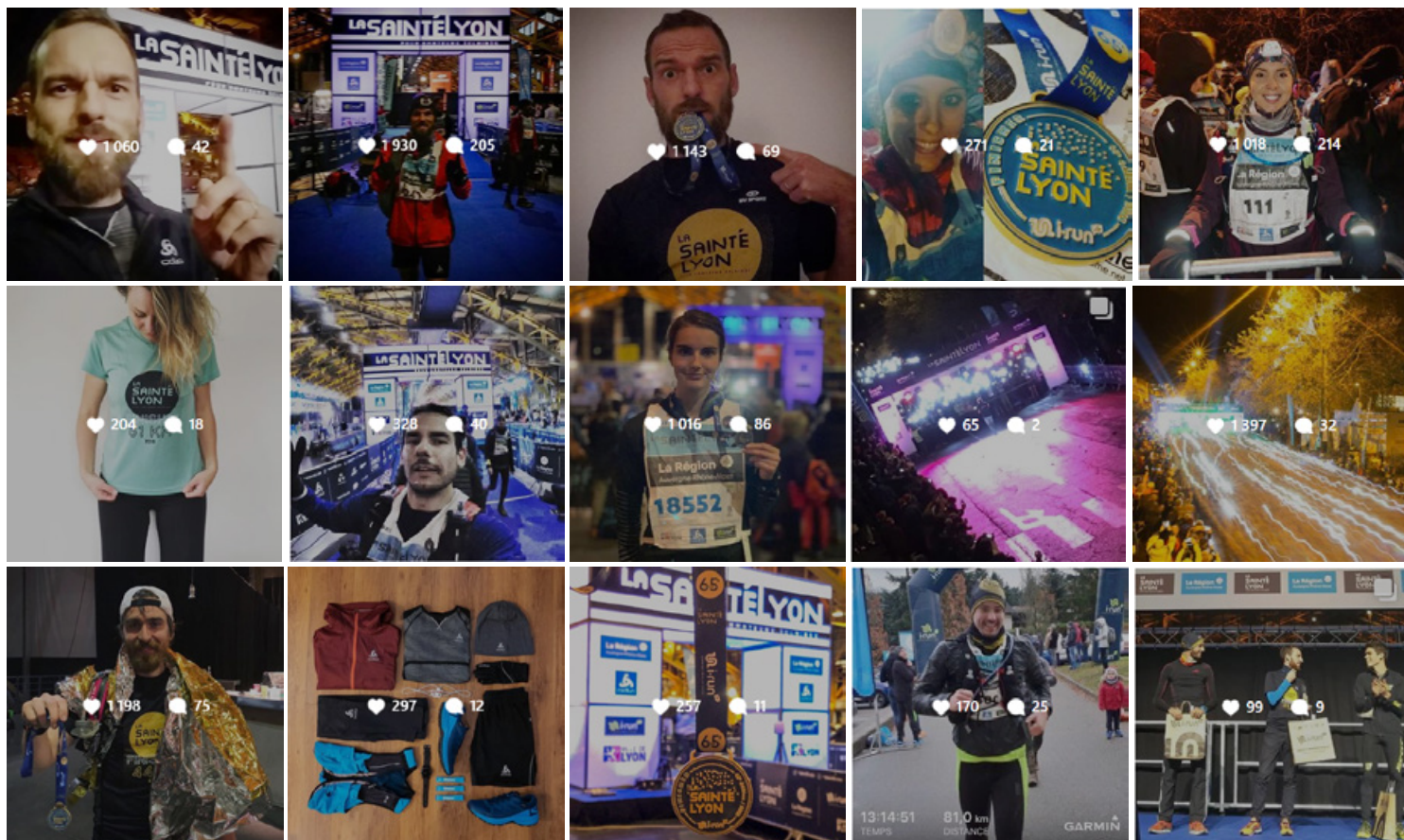
Stade 2 : <https://sport.francetvinfo.fr/stade-2/>

Tout le sport : <https://www.france.tv/france-3/tout-le-sport/>

# FICHE D'ACTIVATION PARTENAIRE

## RETOMBÉES RESEAUX SOCIAUX

- Instagram :



- Twitter :

