

Extrasports

Introduction ~ Proposition ~ **Suivi**

Le 11 décembre 2018

CryoAdvance



Objet : SaintéLyon 2018_Activation Supporter Officiel_Bilan

Veillez trouver ci-dessous votre fiche d'activation partenaire en version « bilan ».

Cet outil a servi de feuille de route et synthétise les éléments réalisés pour le partenariat.

Les éléments en jaune correspondent aux actions Extra Sports

Votre espace partenaire

Tous les éléments de communication ainsi que votre fiche actualisée sont disponibles en téléchargement libre sur le site de l'événement :

<https://www.saintelyon.com/espaces-partenaires/>

Mot de passe d'accès à l'espace partenaires : **stlpartenaires**

Mot de passe d'accès au groupe personnel : **CRY766**

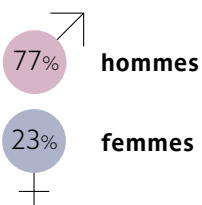
FICHE D'ACTIVATION PARTENAIRE

RETOURS CHIFFRÉS



LA SAINTÉ LYON

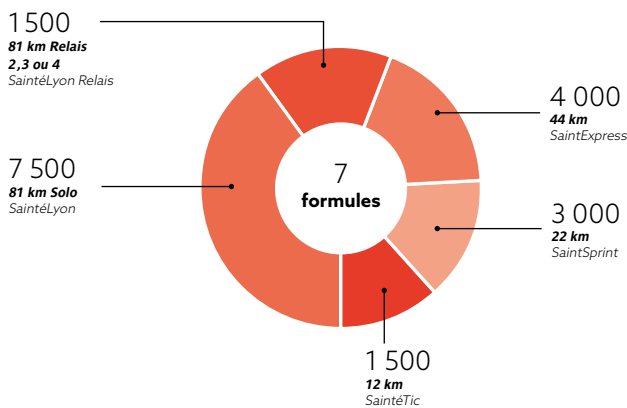
POUR AMATEURS ÉCLAIRÉS



38 âge moyen des participants

1^{er} événement de Trail en France

17 000 participants



Résultats 2018

81KM SOLO - HOMMES :

- 1 - Guillaume PORCHE - 06:26:12
- 2 - Romain MAILLARD - 06:32:40
- 3 - Thibaut GARRIVIER - 06:33:11

44KM SOLO - HOMMES :

- 1 - Baptiste CHASSAGNE - 03:09:39
- 2 - Alexandre FINE - 03:12:12
- 3 - Sébastien HOURS - 03:21:20

22KM SOLO - HOMMES :

- 1 - Guillaume ADAM - 01:17:36
- 2 - Hugo ALTMAYER - 01:17:52
- 3 - Thibault BRIDE - 01:18:43

12KM SOLO - HOMMES :

- 1 - Nicolas GACON - 00:50:36
- 2 - Valentin PERRIN - 00:52:20
- 3 - Jules MURAT - 00:52:21

RELAIS 2 :

- 1 - Gore Tex Team - 06:09:11
- 2 - #YAPLUKA - 06:25:10
- 3 - BV Sport Team - 06:51:56

RELAIS 4 :

- 1 - Team Babouineurs - 05:51:23
- 2 - Les pétribociens - 06:45:23
- 3 - LMT / Savoie - 06:49:08

81KM SOLO - FEMMES :

- 1 - Aigul MINGAZOVA - 07:55:35
- 2 - Claire MOUGEL - 07:56:13
- 3 - Sylvaine CUSSOT - 08:12:42

44KM SOLO - FEMMES :

- 1 - Laure DESMURS - 03:58:43
- 2 - Marlène GILLET - 04:07:32
- 3 - Anais LABALEC - 04:11:21

22KM SOLO - FEMMES :

- 1 - Nolwenn BURCKLE - 01:29:59
- 2 - Camille ROMANET FAES - 01:32:14
- 3 - Camille THOMAS - 01:38:43

12KM SOLO - FEMMES :

- 1 - Laure BOVET - 01:09:18
- 2 - Léa JACQUIN - 01:10:11
- 3 - Solène MASSON - 01:11:04

RELAIS 3 :

- 1 - Verti'trail Intersport Reims 1 - 06:06:19
- 2 - Team TDR Anthy/Leman - 06:20:32
- 3 - Team 442 Sportinlove - 06:24:54

FICHE D'ACTIVATION PARTENAIRE

PRESSE

- Dossier de presse (juin) :

Insertion du logo du partenaire _OK



Les partenaires de la Saintélyon 2018

18

PARTENAIRE PRINCIPAL



PARTENAIRES OFFICIELS



FOURNISSEURS OFFICIELS



PARTENAIRES MÉDIAS



SUPPORTERS OFFICIELS



PARTENAIRE SOLIDAIRE



ORGANISATEUR



COORDINATEUR



FICHE D'ACTIVATION PARTENAIRE

DIGITAL

- Page d'accueil / page partenaire site internet : <https://www.saintelyon.com/evenerement/partenaire/>

Insertion du logo du partenaire OK

Ils nous soutiennent !

Partenaire principal

La Région
Auvergne-Rhône-Alpes

Partenaires officiels

bclo irun VILLE DE LYON

Fournisseurs officiels

BV SPORT Carrefour isostar PETZL Saint-Étienne
GRANDLYON

Partenaires médias

RFM TRAILS

Supporters officiels

L'Appart 100% Santé sYoné L'ON SPORT SANTE CRYO
Life+ LIVE

DEVENEZ PARTENAIRES

Inscrivez-vous

INSCRIPTION

f @

589 624 visites dont 428 840 visiteurs uniques*

2 367 839 pages vues*

*période du 3/12/17 au 1/12/18

FICHE D'ACTIVATION PARTENAIRE

- Page « espace conseils » : <https://www.saintelyon.com/les-epreuves/espace-conseil/>

_Création / Mise en place d'une page dédiée aux conseils pour la course, par les partenaires_OK

_Mise en avant d'UN produit de la marque partenaire : transmission d'un texte + une image + un lien de redirection et insertion au sein de la page_OK



Inscrivez-vous

INSCRIPTION

Soyez prêts ! Récupérez bien avec CRYOAdvance !

Des jambes légères, une énergie débordante, un organisme qui répond aux difficultés.

Inscrivez-vous pour vos parcours soins :

- Cryothérapie corps entier
- Fauteuils massant
- Oxygénothérapie
- Pressothérapie

-> A la Halle Tony Garnier (du 30 nov. au 2 déc. inclus)

Avant, après la course ou les deux, c'est à vous de décider, en vous inscrivant ici :

Inscriptions en cliquant ici.

20 828 visites dont 18 580 visiteurs uniques*

**période du 10/09/18 au 1/12/18*

FICHE D'ACTIVATION PARTENAIRE

- Page « espace récupération » : <https://www.saintelyon.com/les-epreuves/espace-recuperation/>

_Création / Mise en place d'une page dédiée à l'espace récupération BV Sport_OK

_Mise en avant de la marque partenaire et de son activation au sein de l'espace récupération et insertion au sein de la page_OK



Espace récupération

PARTAGER

Espace récupération by BV Sport

Venez optimiser votre récupération grâce à BV Sport, partenaire de la SaintÉlyon.

Du samedi 1er décembre 22h30 au dimanche 2 décembre 15h, un espace de 1 200m² est spécialement mis à votre disposition dès votre arrivée à la Halle Tony Garnier : soins ostéopathes, kinés, podologues, tests produits, conseils, repos...

Vous bénéficiez du savoir-faire de nos partenaires :

La récupération musculaire par Life+ Sport Device

Fabriquée en Israël, LIFE+ est le premier dispositif portable de photobiomodulation, destiné à tous les sportifs, qui tient dans la main et utilisable n'importe où. La lumière intelligente permet de stimuler les processus naturels de la régénération au niveau cellulaire pour une meilleure mise en action et une récupération efficace :

- Stimule la production d'énergie
- Optimise la récupération, favorise le relâchement musculaire
- Améliore la réparation tissulaire en cas de blessure musculaire ou tendineuse
- Soulage les inconforts musculaires et articulaires

Profitez d'une **session gratuite** au sein de l'espace « soins de confort », après votre course SaintÉlyon ! [Inscription en cliquant ici](#)

La cryothérapie par CRYOAdvance

Accédez à des séances de cryothérapie corps après votre course. Profitez de massages sur fauteuils afin d'optimiser votre récupération et tout ça directement sur place.

Le dimanche 2 décembre au sein de l'espace récupération pour votre séance d'après course dès 4h30.



INSCRIPTION



Participez-vous



2 701 visites dont 2 442 visiteurs uniques*

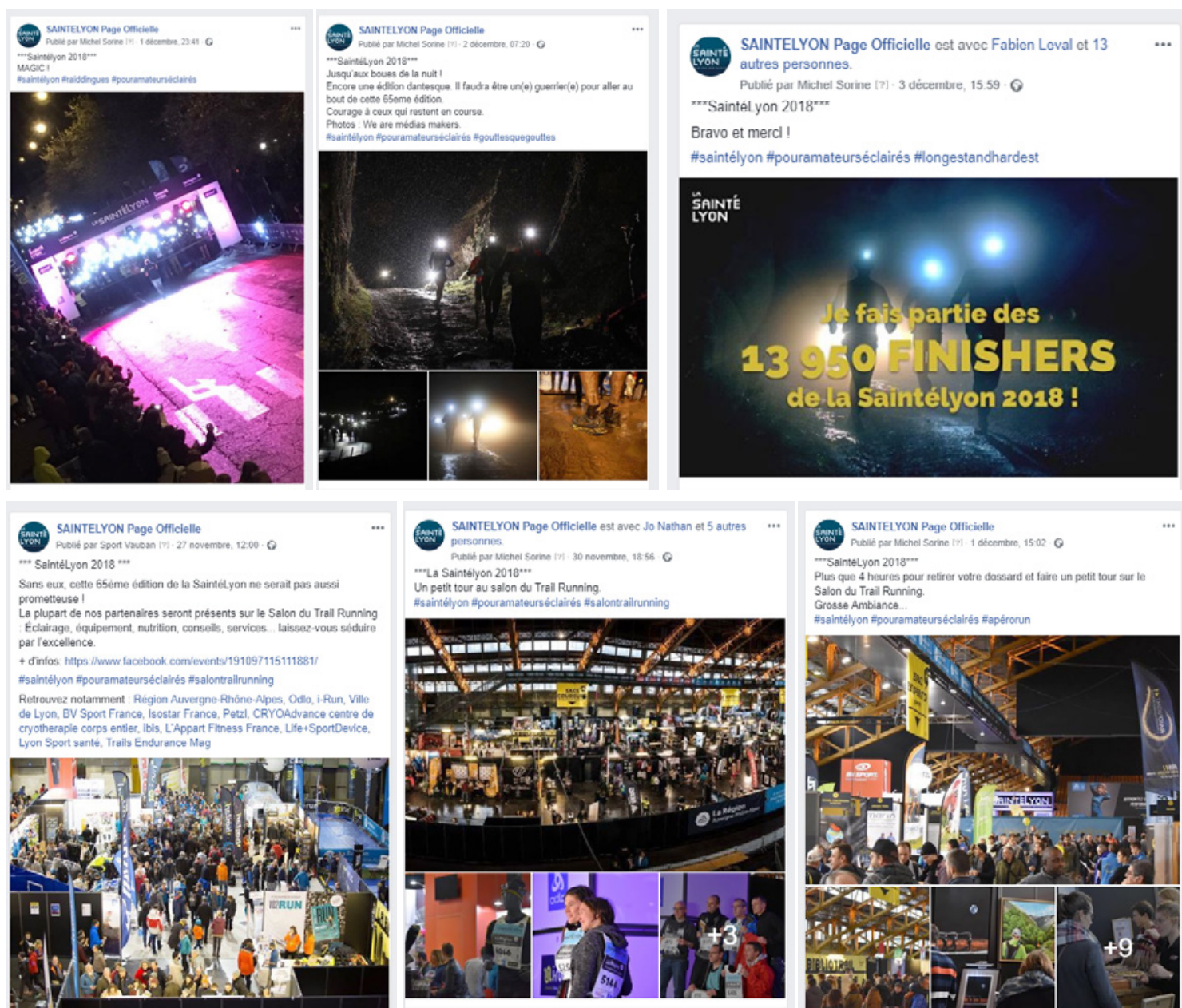
*période du 21/11/18 (Date de mise en ligne de la page) au 1/12/18

FICHE D'ACTIVATION PARTENAIRE

- Réseaux sociaux : www.facebook.com/saintelyon.officielle

_Transmission d'éléments pour **publication d'un post de la marque sur la page Facebook de l'événement en semaine 43 (du 22/10/18 au 28/10/18)**_NON réalisé (éléments non transmis dans les temps)

Mise en avant de la course et du Salon sur les réseaux sociaux OK



Une moyenne de **37 257 personnes** atteintes

Un total de **217 547 personnes** atteintes

*Statistiques au 05/12/18

FICHE D'ACTIVATION PARTENAIRE

- Newsletter Extra Sports de l'événement :

_1e Session (NL n°1) : **Insertion du logo de la marque (avec lien) et diffusion le 13/07/18**_OK

Lien : [https://mailchi.mp/extra-sports.com/4nb4uavsue-221069?e=\[UNIQID\]](https://mailchi.mp/extra-sports.com/4nb4uavsue-221069?e=[UNIQID])



Envoi à **135 298 contacts** :

_ **30 967 ouvertures uniques (23%)** : pour un **total de 50 788 ouvertures**

_ **3 792 clics uniques (3%)** : pour un **total de 5 252 clics**

FICHE D'ACTIVATION PARTENAIRE

_2e Session (NL n°2) : **Insertion du logo de la marque (avec lien) et diffusion le 05/09/18_OK**

Lien : [https://mailchi.mp/extra-sports.com/4nb4uavsue-221089?e=\[UNIQID\]](https://mailchi.mp/extra-sports.com/4nb4uavsue-221089?e=[UNIQID])



EXPONENTIEL

Le Salon du Trail Running monte en gamme

En seulement 3 éditions, le Salon du Trail Running, organisé en ouverture de la SaintéLyon, est devenu une référence et un vrai rendez-vous de fin de saison pour les professionnels. Au cœur de la prestigieuse Halle Tony Garnier, l'espace exposition développe encore sa surface et comptera en 2018 une superficie totale de plus de 3500 m² pour 120 exposants.

L'accès est gratuit et ouvert à tous (coureurs, accompagnateurs et grand public) lors des 2 jours d'exposition (vendredi 30 novembre de 12h à 20h et samedi 1er décembre de 9h à 19h)

+ d'infos

PARTENAIRES OFFICIELS			PARTENAIRE PRINCIPAL	
			La Région Auvergne-Rhône-Alpes	
FOURNISSEURS OFFICIELS				
SUPPORTERS OFFICIELS				
ORGANISATEUR & COORDINATEUR		PARTENAIRE SOLIDAIRE		PARTENAIRES MÉDIA

Envoi à **136 706 contacts** :

_32 720 ouvertures uniques (24%) : pour un total de **55 324 ouvertures**

_3 116 clics uniques (2.5%) : pour un total de **4 392 clics**

FICHE D'ACTIVATION PARTENAIRE

_3e Session (NL n°3) : **Insertion du logo de la marque (avec lien) et diffusion le 04/10/18_Ok**

Lien: [https://mailchi.mp/af1708be1280/saintlyon-rendez-vous-les-1-et-2-dcembre-2018?e=\[UNIQID\]](https://mailchi.mp/af1708be1280/saintlyon-rendez-vous-les-1-et-2-dcembre-2018?e=[UNIQID])



Envoi à **144 020 contacts** :

_24 816 ouvertures uniques (17,5%) : pour un **total de 39 349 ouvertures**

_3 660 clics uniques (2,7%) : pour un **total de 5 055 clics**

_4e Session (NL n°4 - éco-responsable) : **Insertion du logo de la marque (avec lien) et diffusion le 15/10/18_Ok**

Lien: [https://mailchi.mp/38f20ff0d95f/saintlyon-rendez-vous-les-1-et-2-dcembre-192481?e=\[UNIQID\]](https://mailchi.mp/38f20ff0d95f/saintlyon-rendez-vous-les-1-et-2-dcembre-192481?e=[UNIQID])



Envoi à **142 471 contacts** :

_20 688 ouvertures uniques (15%) : pour un **total de 30 367 ouvertures**

_2 212 clics uniques (1,6%) : pour un **total de 2 775 clics**

FICHE D'ACTIVATION PARTENAIRE

_5e Session (NL n°5 - Les conseils by i-Run.fr) : **Insertion du logo de la marque (avec lien) + « mise en avant de l'espace conseils » et diffusion le 08/11/18**_Ok

Lien: [https://mailchi.mp/3a2a1453ed40/saintlyon-rendez-vous-les-1-et-2-dcembre-214893?e=\[UNIQID\]](https://mailchi.mp/3a2a1453ed40/saintlyon-rendez-vous-les-1-et-2-dcembre-214893?e=[UNIQID])



Ils soutiennent La SaintéLyon®

PARTENAIRES OFFICIELS



PARTENAIRE PRINCIPAL



FOURNISSEURS OFFICIELS



SUPPORTERS OFFICIELS



ORGANISATEUR & COORDINATEUR



PARTENAIRE SOLIDAIRE



PARTENAIRES MEDIA



Envoi à **16 064 contacts** (liste des inscrits à date) :

20 688 ouvertures uniques (15%) : pour un total de **30 367 ouvertures**

2 212 clics uniques (1,6%) : pour un total de **2 775 clics**

FICHE D'ACTIVATION PARTENAIRE

_6e Session (NL n°6 - Salon du Trail Running) : Insertion du logo de la marque (avec lien) + mise en avant du Salon du Trail Running avec citation du partenaire-exposant et diffusion le 16/11/18_OK

Lien: [https://mailchi.mp/dfed7862e57f/saintlyon-rendez-vous-les-1-et-2-dcembre-221577?e=\[UNIQID\]](https://mailchi.mp/dfed7862e57f/saintlyon-rendez-vous-les-1-et-2-dcembre-221577?e=[UNIQID])

PARTENAIRES	EQUIPEMENTS - CATERING - SERVICES - BOITES - PRESS	ORGANISATEURS DE COURSES - TERRITOIRES - SYSTEMES
101 - AIGLE	102 - ALPES	103 - ANNECY
104 - ALPES	105 - ALPES	106 - ANNECY
107 - ALPES	108 - ALPES	109 - ANNECY
110 - ALPES	111 - ALPES	112 - ANNECY
113 - ALPES	114 - ALPES	115 - ANNECY
116 - ALPES	117 - ALPES	118 - ANNECY
119 - ALPES	120 - ALPES	121 - ANNECY
122 - ALPES	123 - ALPES	124 - ANNECY
125 - ALPES	126 - ALPES	127 - ANNECY
128 - ALPES	129 - ALPES	130 - ANNECY
131 - ALPES	132 - ALPES	133 - ANNECY
134 - ALPES	135 - ALPES	136 - ANNECY
137 - ALPES	138 - ALPES	139 - ANNECY
140 - ALPES	141 - ALPES	142 - ANNECY
143 - ALPES	144 - ALPES	145 - ANNECY
146 - ALPES	147 - ALPES	148 - ANNECY
149 - ALPES	150 - ALPES	151 - ANNECY
152 - ALPES	153 - ALPES	154 - ANNECY
155 - ALPES	156 - ALPES	157 - ANNECY
158 - ALPES	159 - ALPES	160 - ANNECY
161 - ALPES	162 - ALPES	163 - ANNECY
164 - ALPES	165 - ALPES	166 - ANNECY
167 - ALPES	168 - ALPES	169 - ANNECY
170 - ALPES	171 - ALPES	172 - ANNECY
173 - ALPES	174 - ALPES	175 - ANNECY
176 - ALPES	177 - ALPES	178 - ANNECY
179 - ALPES	180 - ALPES	181 - ANNECY
182 - ALPES	183 - ALPES	184 - ANNECY
185 - ALPES	186 - ALPES	187 - ANNECY
188 - ALPES	189 - ALPES	190 - ANNECY
191 - ALPES	192 - ALPES	193 - ANNECY
194 - ALPES	195 - ALPES	196 - ANNECY
197 - ALPES	198 - ALPES	199 - ANNECY
200 - ALPES	201 - ALPES	202 - ANNECY

Ils soutiennent La SaintéLyon®

PARTENAIRES OFFICIELS

VILLE DE LYON | i-run | oclo

PARTENAIRE PRINCIPAL

La Région Auvergne-Rhône-Alpes

FOURNISSEURS OFFICIELS

Saint-Étienne | GRANDLYON | PETZL | isostar | Colas-Matthias | BV SPORT

SUPPORTERS OFFICIELS

Yoné | LYON SPORT SANTÉ | cryo | Life+ | bis | LIVE TRAIL | L'Appart

ORGANISATEUR & COORDINATEUR

CT Lyon | 3 Vallées | Extrasports®

PARTENAIRE SOLIDAIRE

LEON BERARD

PARTENAIRES MÉDIA

RFM | TRAILS

Envoi à 150 324 contacts:
 _26 560 ouvertures uniques (18%) : pour un total de 40 589 ouvertures
 _2 987 clics uniques (2%) : pour un total de 3 777 clics

FICHE D'ACTIVATION PARTENAIRE

_7e Session (NL n°7) : **Insertion du logo de la marque (avec lien) + mise en avant du Salon et de ses exposants et diffusion le 22/11/18_OK**

Lien: [https://mailchi.mp/6a4a94fe5c3b/saintlyon-rendez-vous-les-1-et-2-dcembre-226001?e=\[UNIQID\]](https://mailchi.mp/6a4a94fe5c3b/saintlyon-rendez-vous-les-1-et-2-dcembre-226001?e=[UNIQID])



Le Trail Running dans la lumière

Plus de 120 exposants seront présents à la Halle Tony Garnier pour le Salon du Trail Running, en ouverture de la SaintéLyon ! Nouveautés, bons plans, services, cadeaux, rencontres, calendrier 2019...

Venez rencontrer des experts de la nutrition, de l'équipement, des soins pour sportifs, des organisateurs ou des auteurs sur le stand BiblioTrail.

Vendredi 30 novembre de 12h00 à 20h00

Samedi 1er décembre de 9h00 à 19h00

ENTRÉE GRATUITE.

Ils soutiennent La SaintéLyon®

PARTENAIRES OFFICIELS		PARTENAIRE PRINCIPAL	
FOURNISSEURS OFFICIELS			
SUPPORTERS OFFICIELS			
ORGANISATEUR & COORDINATEUR		PARTENAIRE SOLIDAIRE	PARTENAIRES MÉDIA

Envoi à 149 955 contacts

_24 268 ouvertures uniques (16%) : pour un total de 41 790 ouvertures

_2 558 clics uniques (2%) : pour un total de 3 691 clics

FICHE D'ACTIVATION PARTENAIRE

_8e Session (NL n°8 - Infos pratiques) : **Insertion du logo de la marque (avec lien) + mise en avant du Salon, des animations et des services « après course »** puis diffusion le 29/11/18_OK

Lien: [https://mailchi.mp/58caf2a58e10/saintlyon-rendez-vous-les-1-et-2-dcembre-227677?e=\[UNIQID\]](https://mailchi.mp/58caf2a58e10/saintlyon-rendez-vous-les-1-et-2-dcembre-227677?e=[UNIQID])



Les informations pratiques avant le départ !

Ils soutiennent La SaintéLyon®

PARTENAIRES OFFICIELS			PARTENAIRE PRINCIPAL		
					
FOURNISSEURS OFFICIELS					
					
SUPPORTERS OFFICIELS					
					
ORGANISATEUR & COORDINATEUR		PARTENAIRE SOLIDAIRE		PARTENAIRES MEDIA	
					

Envoi à 16 782 contacts (*liste des inscrits*)

_11 580 ouvertures uniques (69%) : pour un total de 31 812 ouvertures

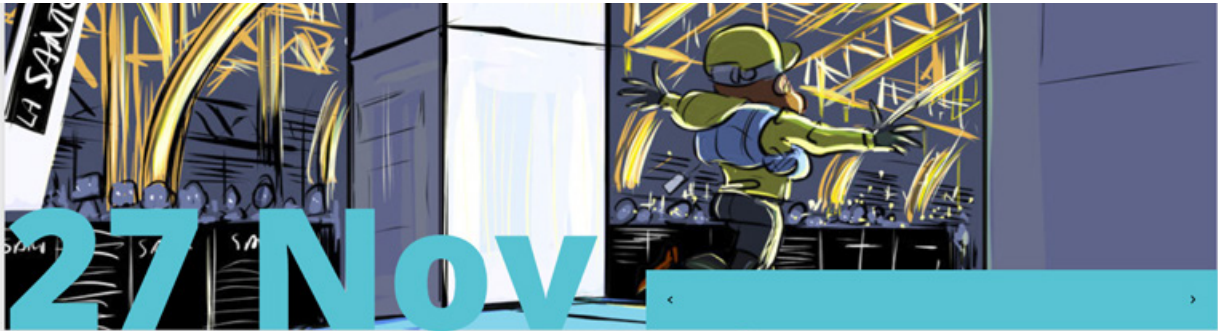
_7 049 clics uniques (42%) : pour un total de 9 231 clics

FICHE D'ACTIVATION PARTENAIRE

- Actu « L'after course » : <https://www.saintelyon.com/saintelyon-preparez-lafter-2/>

Mise en avant des services d'après-course proposés aux participants _OK

Partage sur le Facebook de l'événement, en semaine 48 (26/11 au 2/12) _OK



SAINTÉLYON, PRÉPAREZ L'AFTER !

1 325 visites dont 2 342 visiteurs uniques*

*période du 27/11/18 (date de publication de l'actu) au 03/12/18

SAINTÉLYON Page Officielle
 Publié par Sport Vauban [?] · 27 novembre, 20:00 · 🌐

SaintéLyon 2018

Une fois la ligne d'arrivée franchie, c'est loin d'être fini !
 Profitez de l'instant et de toutes les prestations que l'organisation vous propose pour vous remettre de vos émotions.

+ d'infos : <https://goo.gl/8zHYW4>

#saintélyon #pouramateurséclairés #suisnazemaisjmesoigne

Performances de votre publication

21 023 Personnes atteintes

994 Réactions, commentaires et partages

677	573	104
J'aime	Sur la publication	Sur les partages

60	59	1
J'adore	Sur la publication	Sur les partages

3	1	2
Haha	Sur la publication	Sur les partages

10	9	1
Wouah	Sur la publication	Sur les partages

1	1	0
Triste	Sur la publication	Sur les partages

183	95	88
Commentaires	Sur la publication	Sur les partages

61	59	2
Partages	Sur la publication	Sur les partages

3 460 Clics sur la publication

304	1 154	2 002
Affichages de photos	Clics sur un lien	Autres clics

FICHE D'ACTIVATION PARTENAIRE

- Page Salon du Trail Running - site internet : <https://www.saintelyon.com/evenement/le-salon-du-trail-running/>

Référencement (lien) du partenaire / exposants au sein de la page d'infos «Salon du Trail Running 2018»_OK



Le concept Historique Partenaires Salon du Trail Running Bénévoles Eco responsabilité

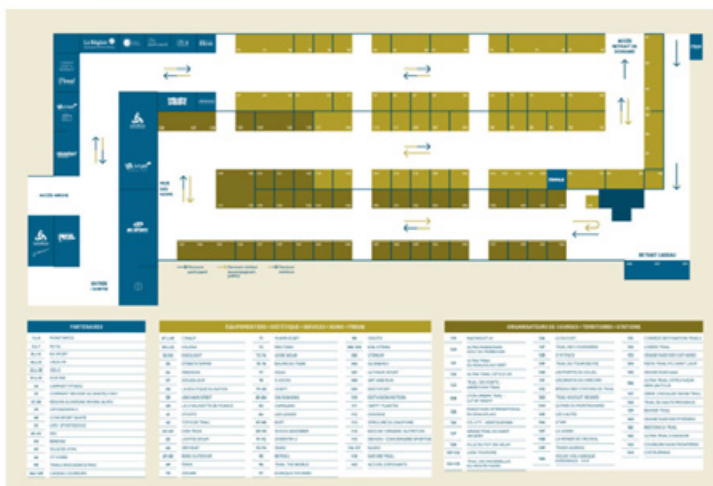
Le Salon du Trail Running 2018

PARTAGER

ESPACE EXPOSANTS

Le rendez-vous des passionnés de la course à pied et de l'outdoor

- Vendredi 30 novembre 2018 de 12 h à 20 h et samedi 1er décembre 2018 de 9 h à 19 h
- Halle Tony Garnier, 20 Place docteurs Charles et Christophe Mérieux, 69007 Lyon
- Entrée gratuite et ouverte à tous (coureurs, accompagnateurs et public)
- 120 exposants : Équipementiers, services, diététique, soins, organisateurs de courses, territoires et stations
- Animations et conférences



7 132 visites dont 5 950 visiteurs uniques*

*période du 03/12/17 au 01/12/18

FICHE D'ACTIVATION PARTENAIRE

RELATIONS PUBLIQUES

- Invitations :

_Création de votre groupe partenaire sur la plateforme d'inscription.

NB : Groupe uniquement accessible par l'administrateur :

- > Nom du groupe : **CryoAdvance**
- > Responsable / Administrateur : **Romain Thieffry**
- > Mot de passe : **CRY766**
- > Lien d'accès direct au groupe :

<https://www.sport16.fr/saintelyon2018/auto-login-group-and-redirect/55740/e5237fa4413db0338e0ce1f065ef30ff/RegistrationsList>

Quantité : 6 invitations/codes à 100% de réduction

Utilisation: 5 dossards

- Hospitalité :

Halle Tony Garnier - 20 place des Docteurs Charles & Christopes Mérieux, 69007 Lyon

Transmission de Pass partenaires permettant d'accéder aux différents accès réservés (espace BtoB, Espace presse, ...etc.)_OK



FICHE D'ACTIVATION PARTENAIRE

- Remise des prix :

Halle Tony Garnier - 20 place des Docteurs Charles & Christopes Mérieux, 69007 Lyon

_Participation au protocole de remise des prix (avec prise de parole en option) à confirmer au plus tard avant le 16/11/18_NON

>Horaire remise des prix SaintTic (12km) : 2h00

>Horaire remise des prix SaintSprint (22km) : 4h00

>Horaire remise des prix SaintExpress (44km) : 10h00

>Horaire remise des prix SaintLyon (81km) : 11h30



FICHE D'ACTIVATION PARTENAIRE

TERRAIN

- Zone site d'accueil / Retrait dossards & Salon :

Halle Tony Garnier - 20 place des Docteurs Charles et Christophe Mérieux, 69007 Lyon

o Ouverture au public : Vendredi 30 novembre de 12h à 20h

Samedi 1er décembre de 9h à 20h

Mise à disposition d'un espace de 12 m² (sans aménagement)_OK



FICHE D'ACTIVATION PARTENAIRE



FICHE D'ACTIVATION PARTENAIRE

- Zone d'arrivée - Lyon :

Halle Tony Garnier - 20 place des Docteurs Charles et Christophe Mérieux, 69007 Lyon

_Transmission de banderoles de la marque puis installation (rang 5)_OK

_Transmission d'oriflammes de la marque puis installation (rang 5)_OK



FICHE D'ACTIVATION PARTENAIRE



FICHE D'ACTIVATION PARTENAIRE

- Zone «espace récupération» by BV Sport - Lyon :

Halle Tony Garnier - 20 place des Docteurs Charles et Christophe Mérieux, 69007 Lyon

_ Mise à disposition d'un espace récupération pour les participants (ostéo, kinés, soins, ...etc.)_OK

_ Mise à disposition d'un espace pour mise en avant cryothérapie CryoAdvance _OK



FICHE D'ACTIVATION PARTENAIRE

RETOMBÉES MEDIAS

- Presse :



Euronews : <https://fr.euronews.com/2018/12/02/la-saintelyon-comme-si-vous-y-etiez>

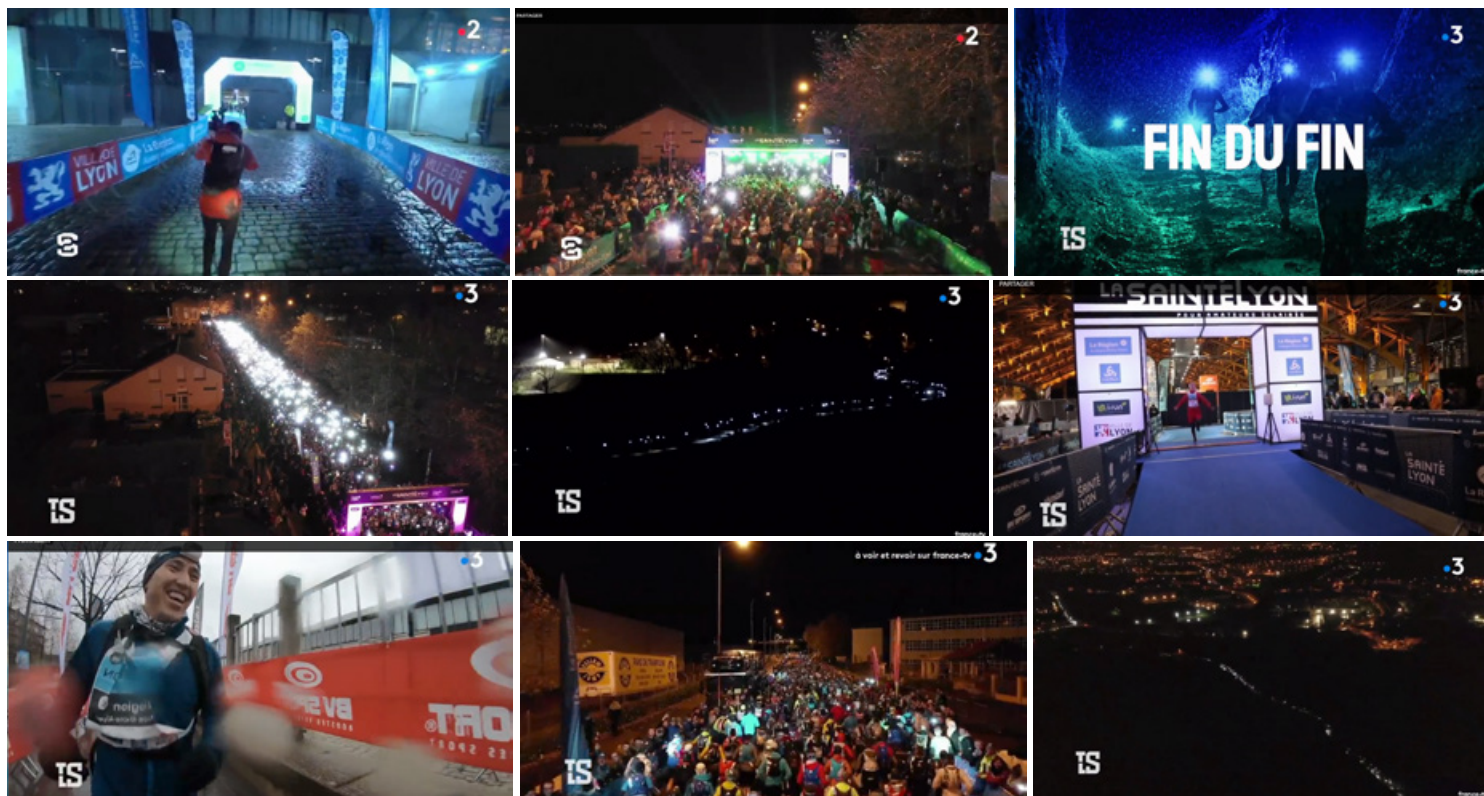
Le Progrès : <https://www.leprogres.fr/sports/saintelyon>

Teritorio Trail : <http://www.teritoriortrail.es/el-barro-el-frio-y-la-lluvia-hacen-de-la-saintelyon-un-ejercicio-de-supervivencia/>

Endurance Trail : <https://www.trails-endurance.com/actualites-courses-trail-running/porche-une-saintelyon-dans-le-moteur>



- TV :



Stade 2 : <https://sport.francetvinfo.fr/stade-2/>

Tout le sport : <https://www.france.tv/france-3/tout-le-sport/>



FICHE D'ACTIVATION PARTENAIRE

RETOMBÉES RESEAUX SOCIAUX

- Instagram :



- Twitter :

