



Objet : SaintéLyon 2018_Activation Partenaire Média_Bilan

Veuillez trouver ci-dessous votre fiche d'activation partenaire en version « bilan ».

Cet outil a servi de feuille de route et synthétise les éléments réalisés pour le partenariat.

Les éléments en jaune correspondent aux actions Extra Sports

Votre espace partenaire

Tous les éléments de communication ainsi que votre fiche actualisée sont disponibles en téléchargement libre sur le site de l'événement :

<https://www.saintelyon.com/espaces-partenaires/>

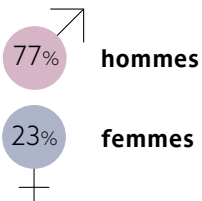
Mot de passe d'accès à l'espace partenaires : **stlpartenaires**

Mot de passe d'accès au groupe personnel : **END852**

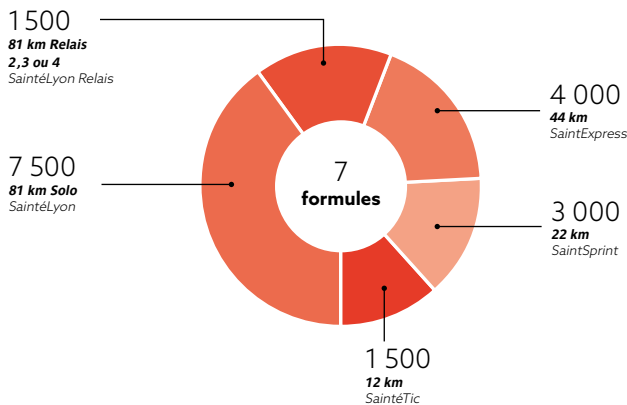
RETOURS CHIFFRÉS



LA SAINTÉ LYON
POUR AMATEURS ÉCLAIRÉS



17 000 participants



Résultats 2018

81KM SOLO - HOMMES :

- 1 - Guillaume PORCHE - 06:26:12
- 2 - Romain MAILLARD - 06:32:40
- 3 - Thibaut GARRIVIER - 06:33:11

44KM SOLO - HOMMES :

- 1 - Baptiste CHASSAGNE - 03:09:39
- 2 - Alexandre FINE - 03:12:12
- 3 - Sébastien HOURS - 03:21:20

22KM SOLO - HOMMES :

- 1 - Guillaume ADAM - 01:17:36
- 2 - Hugo ALTMAYER - 01:17:52
- 3 - Thibault BRIDE - 01:18:43

12KM SOLO - HOMMES :

- 1 - Nicolas GACON - 00:50:36
- 2 - Valentin PERRIN - 00:52:20
- 3 - Jules MURAT - 00:52:21

RELAIS 2 :

- 1 - Gore Tex Team - 06:09:11
- 2 - #YAPLUKA - 06:25:10
- 3 - BV Sport Team - 06:51:56

RELAIS 4 :

- 1 - Team Babouineurs - 05:51:23
- 2 - Les pétribociens - 06:45:23
- 3 - LMT / Savoie - 06:49:08

81KM SOLO - FEMMES :

- 1 - Aigul MINGAZOVA - 07:55:35
- 2 - Claire MOUGEL - 07:56:13
- 3 - Sylvaine CUSSOT - 08:12:42

44KM SOLO - FEMMES :

- 1 - Laure DESMURS - 03:58:43
- 2 - Marlène GILLET - 04:07:32
- 3 - Anais LABALEC - 04:11:21

22KM SOLO - FEMMES :

- 1 - Nolwenn BURCKLE - 01:29:59
- 2 - Camille ROMANET FAES - 01:32:14
- 3 - Camille THOMAS - 01:38:43

12KM SOLO - FEMMES :

- 1 - Laure BOVET - 01:09:18
- 2 - Léa JACQUIN - 01:10:11
- 3 - Solène MASSON - 01:11:04

RELAIS 3 :

- 1 - Verti'trail Intersport Reims 1 - 06:06:19
- 2 - Team TDR Anthy/Leman - 06:20:32
- 3 - Team 442 Sportinlove - 06:24:54

FICHE D'ACTIVATION PARTENAIRE

PRESSE

- Annonce presse :

Insertion du logo du partenaire OK



Diffusion: Endurance Mag

FICHE D'ACTIVATION PARTENAIRE

- Dossier de presse (juin) :

Insertion du logo du partenaire _OK



Les partenaires de la Saintélyon 2018

18

PARTENAIRE PRINCIPAL



PARTENAIRES OFFICIELS



FOURNISSEURS OFFICIELS



PARTENAIRES MÉDIAS



SUPPORTERS OFFICIELS



PARTENAIRE SOLIDAIRE



ORGANISATEUR



COORDINATEUR



FICHE D'ACTIVATION PARTENAIRE

- Invitation presse :

Insertion du logo du partenaire OK

1,2 DÉC. 2018

65^E
ÉDITION

81^{KM}
SAINTÉLYON
SOLO-RELAIS

44^{KM}
SAINTEXPRESS
SOLO

22^{KM}
SAINTÉSPRINT
SOLO

12^{KM}
SAINTÉTIC
SOLO

LA SAINTÉLYON

saintelyon.com POUR AMATEURS ÉCLAIRÉS

INVITATION

CT Lyon, Ville de Lyon, Li-run, La Région Auvergne-Rhône-Alpes, TRAILS, GRAND LYON, Saint-Étienne, PETZL, isostar, 3 Vallées, LYON FREE BIKE, IVY SPORT

FICHE D'ACTIVATION PARTENAIRE

PRINT

- Affiche :

Insertion du logo du partenaire OK



FICHE D'ACTIVATION PARTENAIRE

- Affiche «Salon du Trail Running» :

LA SAINTÉ LYON
POUR AMATEURS & DÉBUTANTS

LE SALON DU TRAIL RUNNING

HALLE TONY GARNIER · LYON

30 NOV. & 1 DÉC. 2018

+ DE 120 EXPOSANTS, ANIMATIONS OUVERT À TOUS / ENTRÉE GRATUITE VEN. 30 NOV. 12H > 20H
SAM. 1^{ER} DÉC. 9H > 19H

saintelyon.com

FICHE D'ACTIVATION PARTENAIRE

- Plaquette / Flyer (Marathon de Paris):

Insertion du logo du partenaire OK

LA SAINTÉLYON
POUR AMATEURS ÉCLAIRÉS

Inscriptions uniquement sur saintelyon.com

Le prix d'inscription aux épreuves comprend :

- Les nouvelles adhésions
- Le rapatriement des sacs à l'arrivée
- L'accès aux ravitaillements de course
- Les PKSS relayeurs
- Le chronométrage individuel et le diplôme officiel

En option(s) :

- Le repas d'arrivée
- L'assistance médicale
- L'accès à l'espace récupération
- Le BV Sport
- L'accès au salon du Trail Running et aux animations gratuites
- Garantie annulation
- Navette gratuite SaintÉlyon

FORMULES	2 000 dossards	2 500 dossards	Dossards restants	Assurance annulation
● SaintÉlyon - Solo / Chrono	65,00 €	80,00 €	90,00 €	10,00 €
● SaintÉlyon Relais 2 - Chrono	95,00 €	120,00 €	130,00 €	10,00 €
● SaintÉlyon Relais 3 - Chrono	120,00 €	135,00 €	145,00 €	15,00 €
● SaintÉlyon Relais 4 - Chrono	160,00 €	175,00 €	185,00 €	20,00 €
●● SaintExpress - Solo / Chrono	40,00 €*	55,00 €*	65,00 €*	8,00 €
●●● SaintÉlyon - Solo / Chrono	25,00 €*	35,00 €*	40,00 €*	6,00 €
●●●● SaintÉlyon - Solo / Chrono	15,00 €*	20,00 €*	25,00 €*	4,00 €

*Option Pasta party à Saint-Étienne : 12€

Option navette Lyon - Saint-Étienne : 12€ à régler au départ

Le prix d'inscription comprend la navette pour vous rendre sur le point de départ de votre épreuve (Saint-Étienne, Saint-Symphorien et Saint-Tizy)

Règlement téléchargeable & programme complet • [inscriptions sur saintelyon.com](http://inscriptions.saintelyon.com)

Attention nombre de dossards limité

30 NOV. & 1, 2 DÉC. 2018

65'

81 KM

SAINTÉLYON

10000

44 KM

SAINTEXPRESS

5000

22 KM

SAINTÉSPRINT

2000

12 KM

SAINTÉTIC

1000

LA SAINTÉLYON

POUR AMATEURS ÉCLAIRÉS

Partenaires officiels

CT Lyon, 1000, Extralight, SaintÉlyon, St-Tizy, La Région Auvergne-Rhône-Alpes

Partenaires médias

Trail, Saint-Étienne, Grand Lyon, Petzl, Mountain, BV Sport

UNE 65^E ÉDITION ÉVÈNEMENT

Pas tout à fait un anniversaire, mais indéniablement une édition particulière pour la plus ancienne et la plus grande classique de la course nature française.

En hommage à cette exceptionnelle longévité et à Alain SOUZY, notre traceur officiel depuis l'été 2017, la SaintÉlyon 2018 vous propose le plus long tracé de son histoire avec un grand parcours de 81km, pour 2100 m.D et 2400 m.D et comportant des portions inédites.

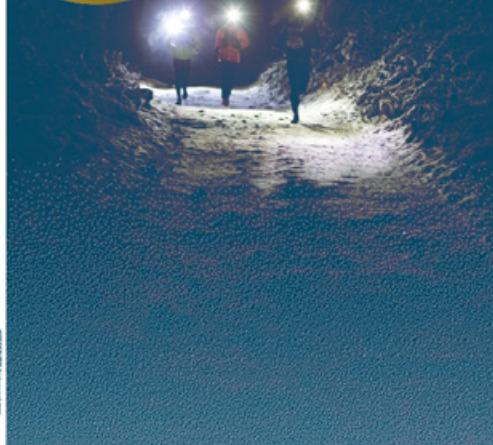
Profitez-en bien car la SaintÉlyon retrouvera un kilométrage « classique » dès 2019.

Pour la nuit, on parle les mêmes ingrédients qui font de la mythique SaintÉlyon une aventure humaine à vivre et revivre : 17 000 coureurs maximum répartis sur 4 formules solo et 3 formules relais, des conditions hivernales et nocturnes souvent difficiles, la féérie d'un ruban de frontales interspersés entre deux grandes métropoles, le salon du Trail Running, un immense succès populaire et une ambiance décidément à part.

Inscrivez-vous dès maintenant pour l'évènement Trail Running cûte de la fin de saison.

ATTENTION NOMBRE DE DOSSARDS LIMITE !

Programme complet & inscriptions sur : saintelyon.com



SAM. 1^{ER} & DIM. 2 DÉCEMBRE 2018 LES ÉPREUVES

LA SAINTÉLYON
10000

Un parcours inédit de Saint-Étienne à Lyon sur les ornières des Marais de Lyménais.

81 KM
2 100 m.D + 2 400 m.D
Départ à partir de 23h30*
5 points de ravitaillement + repas d'arrivée

LA SAINTEXPRESS
5000

Une formule maraude au profit plus occasionnelle avant de faire le grand nuit. D'égale une classique ?

44 KM
1 600 m.D + 1 900 m.D
Départ à partir de 23h00
3 points de ravitaillement + repas d'arrivée

LA SAINTÉSPRINT
2000

Un semi-nocturne pour découvrir l'ambiance de la SaintÉlyon ?

22 KM
600 m.D + 800 m.D
Départ à partir de 23h00
1 point de ravitaillement + repas d'arrivée

LA SAINTÉTIC
1000

Un douze kilomètres nocturne pour découvrir l'ambiance de la SaintÉlyon ?

12 KM
400 m.D + 600 m.D
Départ à partir de 23h30*
Repas d'arrivée

*Navette gratuite d'être modifié

LE SALON DU TRAIL RUNNING

AU COEUR DE LA HALLE TONY GARNIER À LYON, LE SALON DU TRAIL RUNNING CONTRIBUE SON DÉVELOPPEMENT ET DIVERSE COMME UN BENCHMARKING RÉFÉRENCE DE LA COURSE À PIED ET DE L'OUTDOOR.

- 2 jours d'exposition (vendredi 30 novembre & samedi 1^{er} décembre 2018)
- Entrée gratuite et ouverte à tous (professionnels, accompagnateurs et public) : 40 000 visiteurs attendus
- Équipements, services, ateliers, soins, organisateurs de courses, tentatives, stations : 4 000 m² dédiés
- Animations, conférences et espace B2B

FICHE D'ACTIVATION PARTENAIRE

- Programme :

_Création du programme en collaboration avec le partenaire magazine _OK

_Insertion du logo du partenaire _OK



FICHE D'ACTIVATION PARTENAIRE

- Vitrophanie :

Insertion du logo du partenaire OK



Vitrophanie LUT by Night + SaintéLyon 2018

- Diplome :

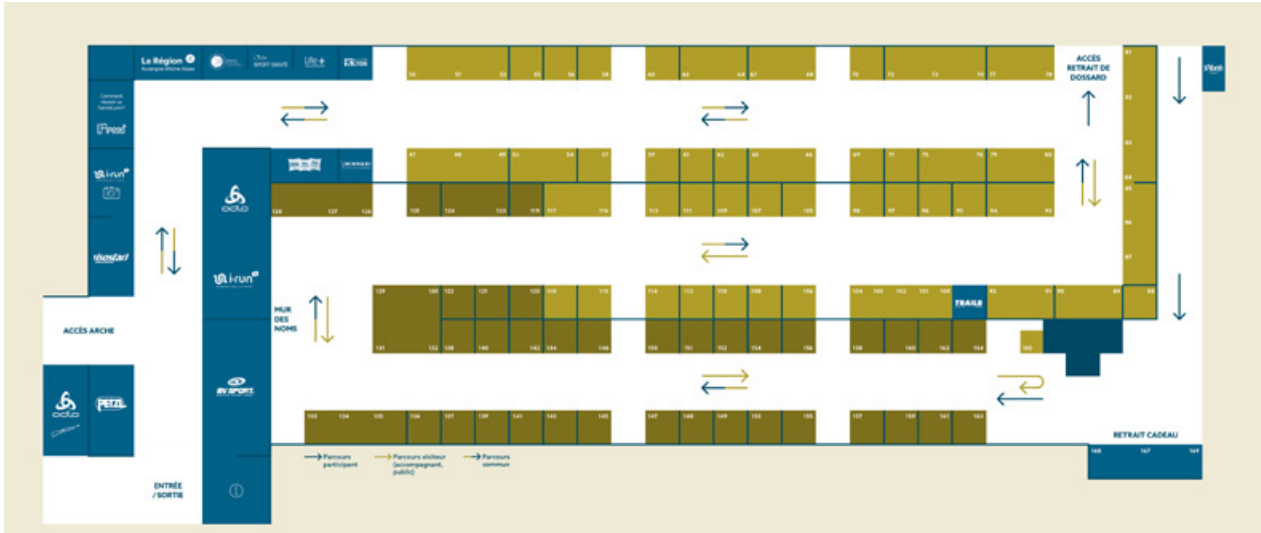
Insertion du logo du partenaire OK



FICHE D'ACTIVATION PARTENAIRE

- Plan Salon :

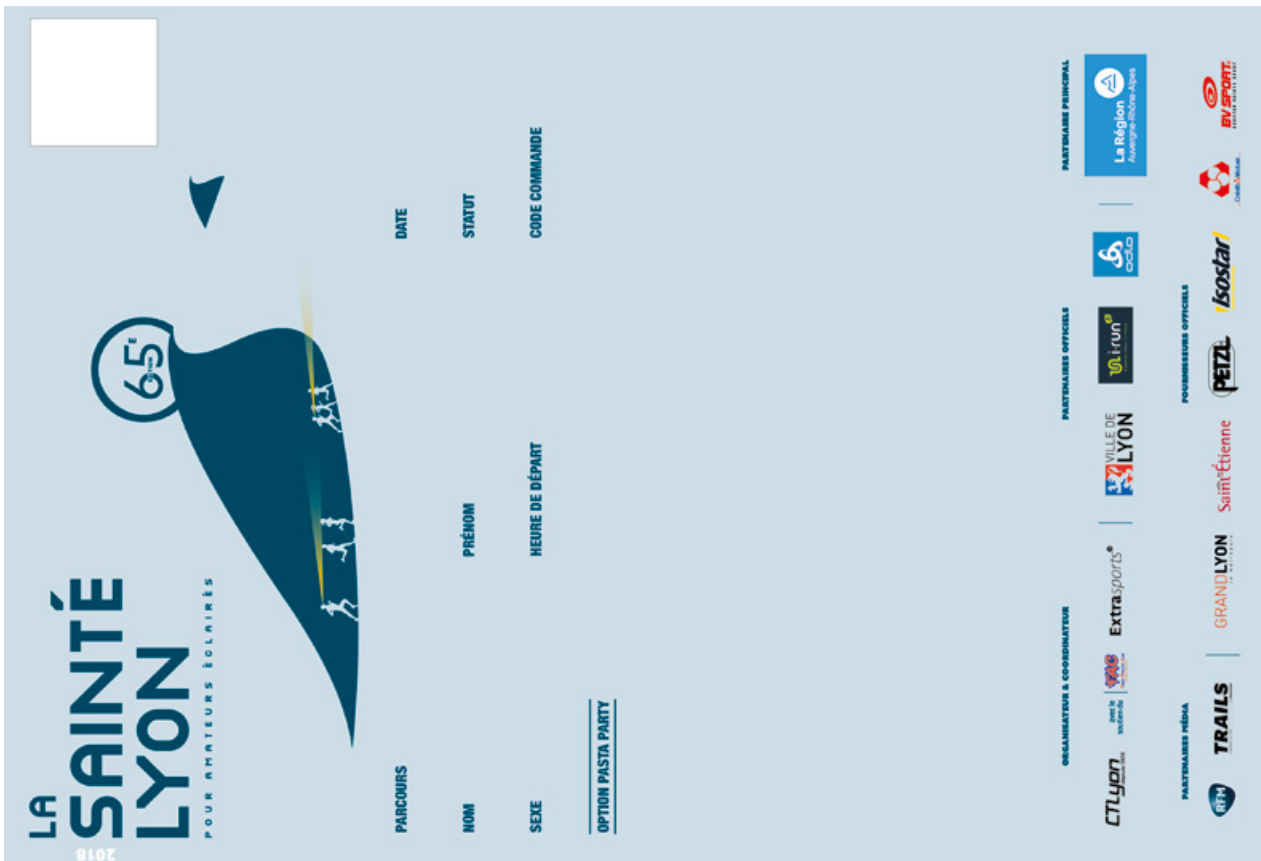
Insertion du logo du partenaire OK



Diffusion : Programme (7000 exemplaires) - site internet (page Salon, actualité) - réseaux sociaux - communiqué de presse

- Carte retrait dossard :

Insertion du logo du partenaire OK



FICHE D'ACTIVATION PARTENAIRE

DIGITAL

- Page d'accueil / page partenaire site internet : <https://www.saintelyon.com/evenement/partenaires/>

Insertion du logo du partenaire OK

Partenaires

Le concept Historique **Partenaires** Salon du Trail Running Bénévoles Eco responsabilité

Ils nous soutiennent !

Partenaire principal

La Région 
Auvergne-Rhône-Alpes

Partenaires officiels



Fournisseurs officiels

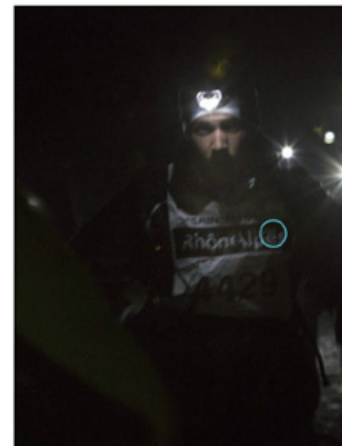


Partenaires médias



TRAILS

DEVENEZ PARTENAIRES



INSCRIPTION

Inscrivez-vous

f
@
v

589 624 visites dont 428 840 visiteurs uniques*

2 367 839 pages vues*

*période du 3/12/17 au 1/12/18

FICHE D'ACTIVATION PARTENAIRE

- Réseaux sociaux : www.facebook.com/saintelyon.officielle

_Transmission d'éléments pour **publication d'un post de la marque sur la page Facebook de l'événement en semaine 38 (du 17/09/18 au 23/09/18) 43 (du 22/10/18 au 28/10/18)**_OK



Performances de votre publication

17 484 Personnes atteintes

338 Réactions, commentaires et partages

194 J'aime	159 Sur la publication	35 Sur les partages
6 J'adore	6 Sur la publication	0 Sur les partages
1 Haha	1 Sur la publication	0 Sur les partages
102 Commentaires	56 Sur la publication	46 Sur les partages
35 Partages	35 Sur la publication	0 Sur les partages

1 418 Clics sur la publication

202 Affichages de photos	88 Clics sur un lien	1 128 Autres clics
-----------------------------	-------------------------	-----------------------

COMMENTAIRES NÉGATIFS

5 Masquer la publication	3 Masquer toutes les publications
0 Signaler comme indésirable	0 Je n'aime plus la Page

Les statistiques rapportées peuvent présenter un décalage par rapport à ce qui est affiché sur les publications

*Statistiques au 05/12/18

FICHE D'ACTIVATION PARTENAIRE


_Session bonus : Partage d'un post Facebook de l'événement depuis la page du partenaire **en semaine 47**
(du 19/11/18 au 25/11/18)_OK

SAINTÉLYON Page Officielle a partagé une publication. ***
Publié par Michel Sorine [?] · 24 novembre, 16:23 · 🌐

SaintéLyon 2018
Le point sur les forces en présence avec notre partenaire Trails Endurance Mag

Trails Endurance Mag 👍 J'aime la Page
24 novembre, 09:00 · 🌐

SAINTÉLYON 2018 J-7 : FAVORIS, MÉTÉO, SALON
L'édition 2018 de la SaintéLyon sera une nouvelle fois complète avec plus de 17 000 dossards attribués, un salon de plus de 120 exposants, les favoris 2018, la météo au jour le jour, la bibliotrail...
TOUTES LES INFOS ICI : <https://www.trails-endurance.com/ac.../saintelyon-2018-favoris>
SAINTÉLYON Page Officielle i-Run Odlo BV Sport France Petzl Isostar France Ville de Lyon Ville de Saint-Étienne L'appart Life+SportDevice LiveTrail Extra l'agence Michel Sorine



TRAILS-ENDURANCE.COM
SAINTÉLYON 2018 - FAVORIS - Trails Endurance Mag
L'édition 2018 de la SaintéLyon sera une nouvelle fois complète avec...

Performances de votre publication

14 948 Personnes atteintes

277 Réactions, commentaires et partages 🗨️

219 👍 J'aime	219 Sur la publication	0 Sur les partages
5 ❤️ J'adore	5 Sur la publication	0 Sur les partages
1 😂 Haha	1 Sur la publication	0 Sur les partages
23 Commentaires	23 Sur la publication	0 Sur les partages
29 Partages	29 Sur la publication	0 Sur les partages

2 723 Clics sur la publication

0 Affichages de photos	1 051 Clics sur un lien	1 672 Autres clics 🗨️
----------------------------------	-----------------------------------	---------------------------------

COMMENTAIRES NÉGATIFS

6 Masquer la publication	0 Masquer toutes les publications
0 Signaler comme indésirable	0 Je n'aime plus la Page

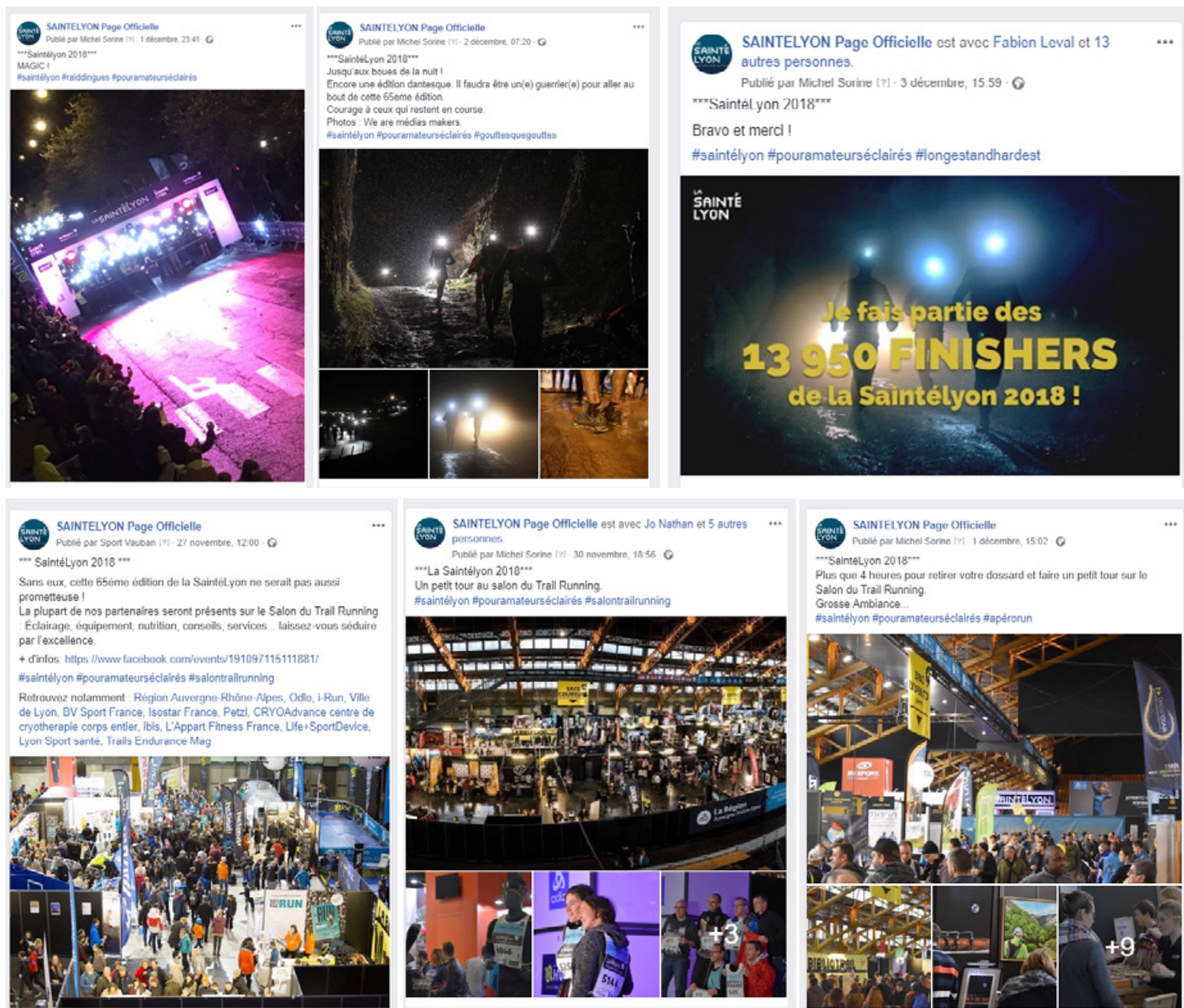
Les statistiques rapportées peuvent présenter un décalage par rapport à ce qui est affiché sur les publications

*Statistiques au 05/12/18

FICHE D'ACTIVATION PARTENAIRE

- Réseaux sociaux : www.facebook.com/saintelyon.officielle

Mise en avant de la course et du Salon sur les réseaux sociaux _OK



Une moyenne de **37 257 personnes** atteintes

Un total de **217 547 personnes** atteintes

**Statistiques au 05/12/18*

FICHE D'ACTIVATION PARTENAIRE

- Newsletter Extra Sports de l'événement :

_1e Session (NL n°1) : **Insertion du logo de la marque (avec lien) et diffusion le 13/07/18**_OK

Lien : [https://mailchi.mp/extra-sports.com/4nb4uavsue-221069?e=\[UNIQID\]](https://mailchi.mp/extra-sports.com/4nb4uavsue-221069?e=[UNIQID])



Envoi à **135 298 contacts** :

_30 967 ouvertures uniques (23%) : pour un **total de 50 788 ouvertures**

_3 792 clics uniques (3%) : pour un **total de 5 252 clics**

FICHE D'ACTIVATION PARTENAIRE

_2e Session (NL n°2) : **Insertion du logo de la marque (avec lien) et diffusion le 05/09/18_OK**

Lien: [https://mailchi.mp/extra-sports.com/4nb4uavsue-221089?e=\[UNIQID\]](https://mailchi.mp/extra-sports.com/4nb4uavsue-221089?e=[UNIQID])



30 NOV. & 1,2 DEC. 2018

65^e EDITION

LA SAINTÉ LYON
PAR ANNEEUX BELLIÈRE

**LA SAINTÉLYON,
C'EST DANS MOINS DE 100 JOURS.**

Déjà près de 10 000 inscrits ! Les inscriptions pour cette 65^e édition enregistrent une progression de plus de 15 % par rapport à la même date en 2017. Pas mal pour une sexagénaire ! Vous aussi, pensez-y !

PARTENAIRES OFFICIELS

VILLE DE LYON | i run | odo

PARTENAIRE PRINCIPAL

La Région Auvergne-Rhône-Alpes

FOURNISSEURS OFFICIELS

Saint-Étienne | GRAND LYON | PETZL | Isostar | Crédit Mutuel | BV SPORT

SUPPORTERS OFFICIELS

S'Yoné | LYON SPORT SANTÉ | CRYO | Life+ | ibis | LIVE IRAL

ORGANISATEUR & COORDINATEUR | **PARTENAIRE SOLIDAIRE** | **PARTENAIRES MÉDIA**

CT Lyon | 738 | Extrasports® | LEON BERARD | RFM | TRAILS

Envoi à **136 706 contacts** :

32 720 ouvertures uniques (24%) : pour un total de **55 324 ouvertures**

3 116 clics uniques (2,5%) : pour un total de **4 392 clics**

FICHE D'ACTIVATION PARTENAIRE

_3e Session (NL n°3) : **Insertion du logo de la marque (avec lien) et diffusion le 04/10/18_OK**

Lien: [https://mailchi.mp/af1708be1280/saintlyon-rendez-vous-les-1-et-2-dcembre-2018?e=\[UNIQID\]](https://mailchi.mp/af1708be1280/saintlyon-rendez-vous-les-1-et-2-dcembre-2018?e=[UNIQID])



Envoi à **144 020 contacts** :

_24 816 ouvertures uniques (17,5%) : pour un total de **39 349 ouvertures**

_3 660 clics uniques (2,7%) : pour un total de **5 055 clics**

_4e Session (NL n°4 - éco-responsable) : **Insertion du logo de la marque (avec lien) et diffusion le 15/10/18_OK**

Lien: [https://mailchi.mp/38f20ff0d95f/saintlyon-rendez-vous-les-1-et-2-dcembre-192481?e=\[UNIQID\]](https://mailchi.mp/38f20ff0d95f/saintlyon-rendez-vous-les-1-et-2-dcembre-192481?e=[UNIQID])



Envoi à **142 471 contacts** :

_20 688 ouvertures uniques (15%) : pour un total de **30 367 ouvertures**

_2 212 clics uniques (1,6%) : pour un total de **2 775 clics**

FICHE D'ACTIVATION PARTENAIRE

_5e Session (NL n°5 - by i-Run.fr) : **Insertion du logo de la marque (avec lien) et diffusion le 08/11/18_OK**

Lien : [https://mailchi.mp/3a2a1453ed40/saintlyon-rendez-vous-les-1-et-2-dcembre-214893?e=\[UNIQID\]](https://mailchi.mp/3a2a1453ed40/saintlyon-rendez-vous-les-1-et-2-dcembre-214893?e=[UNIQID])



Ils soutiennent La SaintéLyon®

PARTENAIRES OFFICIELS



PARTENAIRE PRINCIPAL

La Région
Auvergne-Rhône-Alpes

FOURNISSEURS OFFICIELS



SUPPORTERS OFFICIELS



ORGANISATEUR & COORDINATEUR



PARTENAIRE SOLIDAIRE



PARTENAIRES MÉDIA



Envoi à **16 064 contacts** (liste des inscrits à date) :

20 688 ouvertures uniques (15%) : pour un total de **30 367 ouvertures**

2 212 clics uniques (1,6%) : pour un total de **2 775 clics**

FICHE D'ACTIVATION PARTENAIRE

_7e Session (NL n°7) : **Insertion du logo de la marque (avec lien) + mise en avant du Salon et de ses exposants et diffusion le 22/11/18_OK**

Lien: [https://mailchi.mp/6a4a94fe5c3b/saintlyon-rendez-vous-les-1-et-2-dcembre-226001?e=\[UNIQID\]](https://mailchi.mp/6a4a94fe5c3b/saintlyon-rendez-vous-les-1-et-2-dcembre-226001?e=[UNIQID])



Le Trail Running dans la lumière

Plus de 120 exposants seront présents à la Halle Tony Garnier pour le Salon du Trail Running, en ouverture de la SaintéLyon ! Nouveautés, bons plans, services, cadeaux, rencontres, calendrier 2019...

Venez rencontrer des experts de la nutrition, de l'équipement, des soins pour sportifs, des organisateurs ou des auteurs sur le stand BiblioTrail.

Vendredi 30 novembre de 12h00 à 20h00

Samedi 1er décembre de 9h00 à 19h00

ENTRÉE GRATUITE.

Ils soutiennent La SaintéLyon®

PARTENAIRES OFFICIELS



PARTENAIRE PRINCIPAL



FOURNISSEURS OFFICIELS



SUPPORTERS OFFICIELS



ORGANISATEUR & COORDINATEUR



PARTENAIRE SOLIDAIRE



PARTENAIRES MÉDIA



Envoi à 149 955 contacts

_24 268 ouvertures uniques (16%) : pour un total de 41 790 ouvertures

_2 558 clics uniques (2%) : pour un total de 3 691 clics

FICHE D'ACTIVATION PARTENAIRE

_8e Session (NL n°8 - Infos pratiques) : **Insertion du logo de la marque (avec lien) + mise en avant du Salon, des animations, des services « après course » et des cadeaux offerts aux participants puis diffusion le 29/11/18_OK**

Lien: [https://mailchi.mp/58caf2a58e10/saintlyon-rendez-vous-les-1-et-2-dcembre-227677?e=\[UNIQID\]](https://mailchi.mp/58caf2a58e10/saintlyon-rendez-vous-les-1-et-2-dcembre-227677?e=[UNIQID])



Les informations pratiques avant le départ !

Ils soutiennent La SaintéLyon®

PARTENAIRES OFFICIELS			PARTENAIRE PRINCIPAL		
FOURNISSEURS OFFICIELS					
SUPPORTERS OFFICIELS					
ORGANISATEUR & COORDINATEUR		PARTENAIRE SOLIDAIRE		PARTENAIRES MÉDIA	

Envoi à 16 782 contacts (*liste des inscrits*)

_11 580 ouvertures uniques (69%) : pour un total de 31 812 ouvertures

_7 049 clics uniques (42%) : pour un total de 9 231 clics

FICHE D'ACTIVATION PARTENAIRE

- Page Salon du Trail Running - site internet : <https://www.saintelyon.com/evenement/le-salon-du-trail-running/>

Référencement (lien) du partenaire / exposants au sein de la page d'infos «Salon du Trail Running 2018»_OK



Le concept Historique Partenaires **Salon du Trail Running** Bénévoles Eco responsabilité

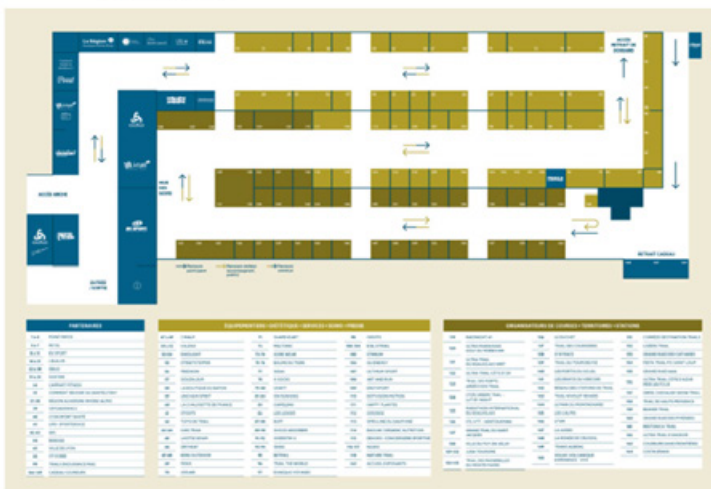
Le Salon du Trail Running 2018

PARTAGER

ESPACE EXPOSANTS

Le rendez-vous des passionnés de la course à pied et de l'outdoor

- Vendredi 30 novembre 2018 de 12 h à 20 h et samedi 1er décembre 2018 de 9 h à 19 h
- Halle Tony Garnier, 20 Place docteurs Charles et Christophe Mérieux, 69007 Lyon
- Entrée gratuite et ouverte à tous (coureurs, accompagnateurs et public)
- 120 exposants : Équipementiers, services, diététique, soins, organisateurs de courses, territoires et stations
- Animations et conférences



7 132 visites dont 5 950 visiteurs uniques*

*période du 03/12/17 au 01/12/18





FICHE D'ACTIVATION PARTENAIRE

- Page de résultats : https://livetrial.net/histo/saintelyon_2018/

Insertion du logo de la marque OK

LA SAINTÉLYON
POUR AMATEURS ÉCLAIRÉS

81 km SAINTÉLYON, 44 km SAINTÉPRESS, 22 km SAINTÉPRINT, 12 km SAINTÉTIC

1,2 DÉC. 2018
65°

SAINTÉLYON 81KM / 2100M+
DÉPART DE SAINT-ÉTIENNE, 06/12 À 23:30
RÉSULTATS EN SAVOIR +

SAINTÉLYON RELAIS 2 81KM / 2100M+
DÉPART DE SAINT-ÉTIENNE, 06/12 À 23:30
RÉSULTATS EN SAVOIR +

SAINTÉLYON RELAIS 3 81KM / 2100M+
DÉPART DE SAINT-ÉTIENNE, 06/12 À 23:30
RÉSULTATS EN SAVOIR +

SAINTÉLYON RELAIS 4 81KM / 2100M+
DÉPART DE SAINT-ÉTIENNE, 06/12 À 23:30
RÉSULTATS EN SAVOIR +

SAINTÉPRESS 44KM / 1400M+
DÉPART DE SAINT-CATHERINE, 06/12 À 23:30
RÉSULTATS EN SAVOIR +

SAINTÉPRINT 22KM / 450M+
DÉPART DE SOUGEU-EN-VAREÏE, 06/12 À 23:30
RÉSULTATS EN SAVOIR +

SAINTÉTIC 12KM / 250M+
DÉPART DE CHAPONCEY, 06/12 À 23:30
RÉSULTATS EN SAVOIR +

PARTENAIRES
La Région Auvergne-Rhône-Alpes, iRun, VILLE DE LYON, BIC, Asostar, PETIT, SaintÉlyon, ORANGE LYON

LA SAINTÉLYON
POUR AMATEURS ÉCLAIRÉS

81 km SAINTÉLYON, 44 km SAINTÉPRESS, 22 km SAINTÉPRINT, 12 km SAINTÉTIC

1,2 DÉC. 2018
65°

CLASSEMENTS PROVISOIRES
SAINTÉLYON - CLASSEMENTS SCRATCH

Clas.	Dist.	Prénoms Nom	Club	Cat.	Clas. cat.	Temps	Effort / Ser	Pays
1	11	Guillaume ROCHÉ	travis	SE H	1	06:16:12	00:00:00	FR (France)
2	8	Romain MAILLARD	CSA	VI H	1	06:15:49	00:04:28	FR (France)
3	5	Thibaut GABRIYER	NOKIA ANDÉ CNE Entente Sud Lyonnais	SE H	2	06:15:11	00:04:58	FR (France)
4	5331	Romain LÉLIK	ASMAN Amiénoise	SE H	3	06:15:11	00:13:18	FR (France)
5	23	Sébastien GOUSSARD		SE H	4	06:15:15	00:15:21	FR (France)
6	50	Sébastien BERTAND		SE H	5	06:16:01	00:29:49	FR (France)
7	31	Steve LÉOLERC		SE H	6	06:16:11	00:30:19	FR (France)
8	29	Jarno LÉGORIS	TALLEFER TRAIL TEAM	SE H	7	06:16:39	00:31:57	FR (France)
9	43	Nicolas VELEZES		SE H	8	06:16:39	00:32:53	FR (France)
10	55	Sébastien DOS-SANTOS	TEAM SPORT2000 - www.sport2000.com	SE H	9	06:16:56	00:33:44	FR (France)
11	73	Julien LAGOUTTE	US Palaiseau triathlon	SE H	10	07:01:23	00:35:11	FR (France)
12	18	YFF FFF		SE H	11	07:01:25	00:35:13	FR (France)
13	52	Simone FRIGENT		SE H	12	07:07:13	00:41:25	FR (France)
14	53	Bruno PRUDENRECH	E.A.Chambéry	VI H	2	07:10:14	00:44:02	FR (France)
15	11	Sébastien FAUOLLE	Team Terre de Running Albertville	SE H	13	07:12:20	00:45:58	FR (France)
16	5332	Stéphane DENIS		VI H	3	07:12:25	00:46:05	FR (France)
17	47	Loïc VARD		SE H	14	07:15:51	00:49:39	FR (France)
18	51	Alexandre BERAUD	CSGS TRAIL	SE H	15	07:17:47	00:51:35	FR (France)
19	12	Fredéric ALMOGUEIRA	SÔBRIE SPORT CHAÎTRIÈRES	SE H	16	07:18:17	00:51:05	FR (France)
20	55	Fredéric JUNG	OCT 55	VI H	4	07:20:37	00:54:25	FR (France)
21	11	Ruben CATTEZ	TEAM SCOTT	SE H	17	07:24:18	00:58:04	FR (France)
22	514	Julien VIRET	Calim	SE H	18	07:24:21	00:58:19	FR (France)
23	5121	Fabrice CARON		SE H	19	07:25:25	00:59:11	FR (France)
24	71	Benoit DUPRAZ	Team Trail Omnip - Rivin Lyon	SE H	20	07:27:41	01:01:29	FR (France)
25	5131	David GAINNER	Perfect' trail	SE H	21	07:29:12	01:05:05	FR (France)
26	5145	Guillaume MALIN	Chemont Triathlon	SE H	22	07:30:38	01:02:06	FR (France)
27	50	Anthony PIPTONC		SE H	23	07:33:53	01:07:43	FR (France)
28	28	Benjamin POLIN	S/VCA DE LA HAUTE MOSELLE	SE H	24	07:34:36	01:08:24	FR (France)
29	18	Dominique TENDI	Terre de running Otapone.comsport	SE H	25	07:39:12	01:12:00	FR (France)
30	5132	Arnould DELPINE		SE H	26	07:39:42	01:12:00	FR (France)

PARTENAIRES
C'ELITE, LYON, BIC, Asostar, PETIT, SaintÉlyon, ORANGE LYON, La Région Auvergne-Rhône-Alpes

Powered by LIVETRIAL

FICHE D'ACTIVATION PARTENAIRE

RELATIONS PUBLIQUES

- Hospitalité :

Halle Tony Garnier - 20 place des Docteurs Charles & Christopes Mérieux, 69007 Lyon

Transmission de Pass partenaires permettant d'accéder aux différents accès réservés (espace BtoB, Espace presse, ...etc.)_OK



FICHE D'ACTIVATION PARTENAIRE

- Remise des prix :

Halle Tony Garnier - 20 place des Docteurs Charles & Christopes Mérieux, 69007 Lyon

>Horaire remise des prix SaintéTic (12km) : 2h00

>Horaire remise des prix SaintéSprint (22km) : 4h00

>Horaire remise des prix SaintExpress (44km) : 10h00

>Horaire remise des prix SaintéLyon (81km) : 11h30



FICHE D'ACTIVATION PARTENAIRE

TERRAIN

- Zone site d'accueil / Retrait dossards & Salon :

Halle Tony Garnier - 20 place des Docteurs Charles et Christophe Mérieux, 69007 Lyon

o *Ouverture au public* : Vendredi 30 novembre de 12h à 20h

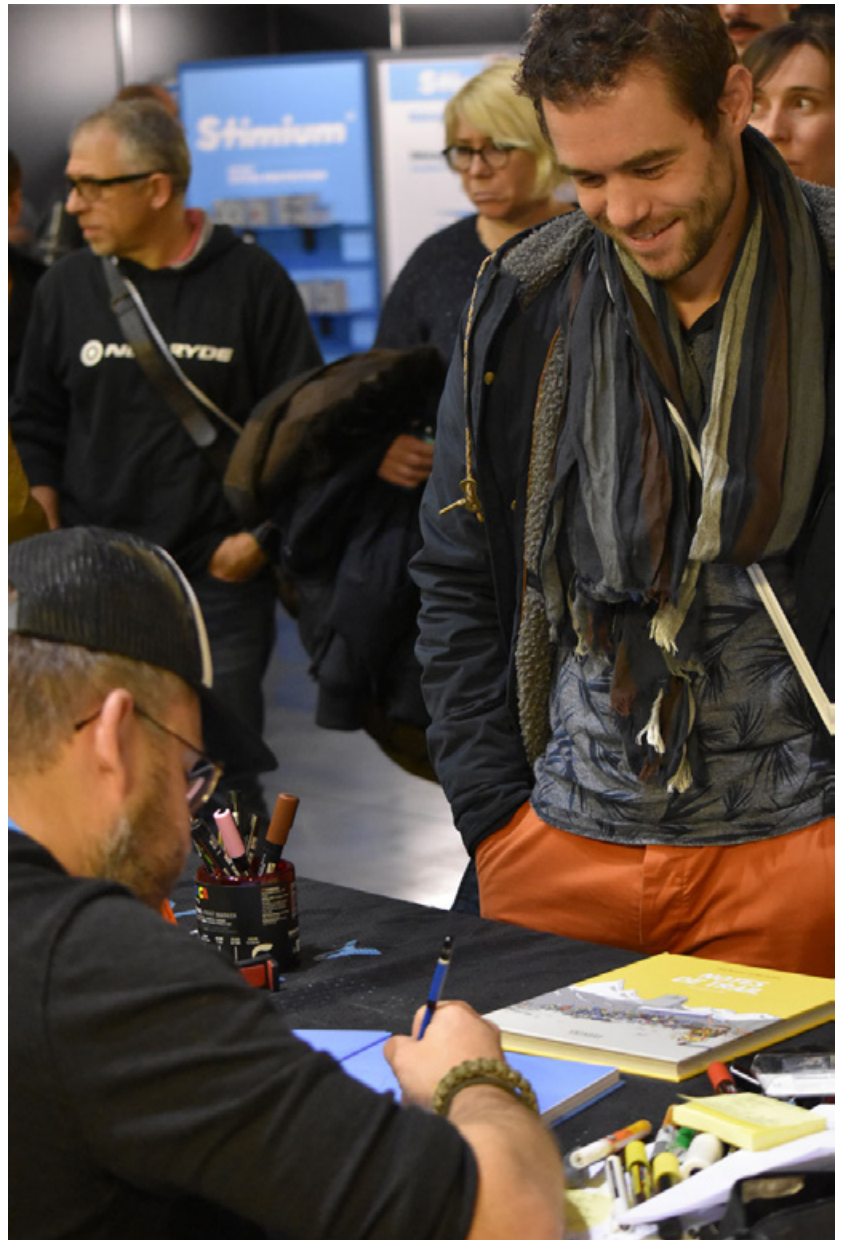
Samedi 1er décembre de 9h à 20h

Mise à disposition d'un espace de 9 m² (sans aménagement)_OK

_Aménagement avec la BiblioTrail de l'événement_OK



FICHE D'ACTIVATION PARTENAIRE



FICHE D'ACTIVATION PARTENAIRE

- Zone d'arrivée - Lyon :

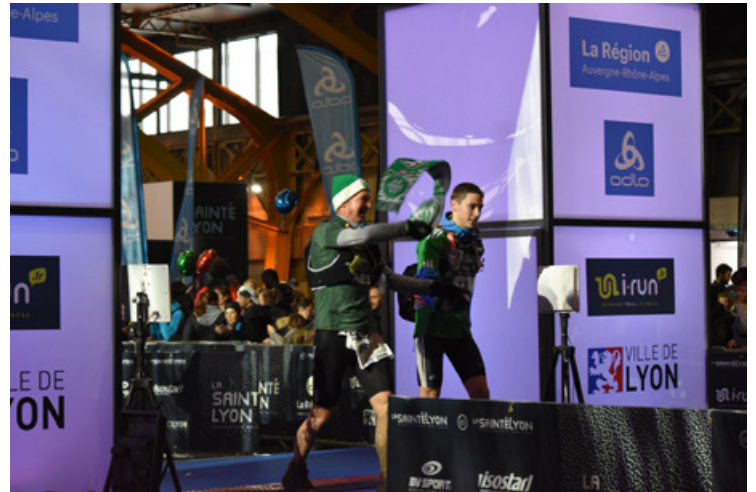
Halle Tony Garnier - 20 place des Docteurs Charles et Christophe Mérieux, 69007 Lyon

_Transmission de banderoles de la marque puis installation (rang 3)_OK

_Transmission d'oriflammes de la marque puis installation (rang 3)_NON



FICHE D'ACTIVATION PARTENAIRE



FICHE D'ACTIVATION PARTENAIRE

RETOMBÉES MEDIAS

- Presse :



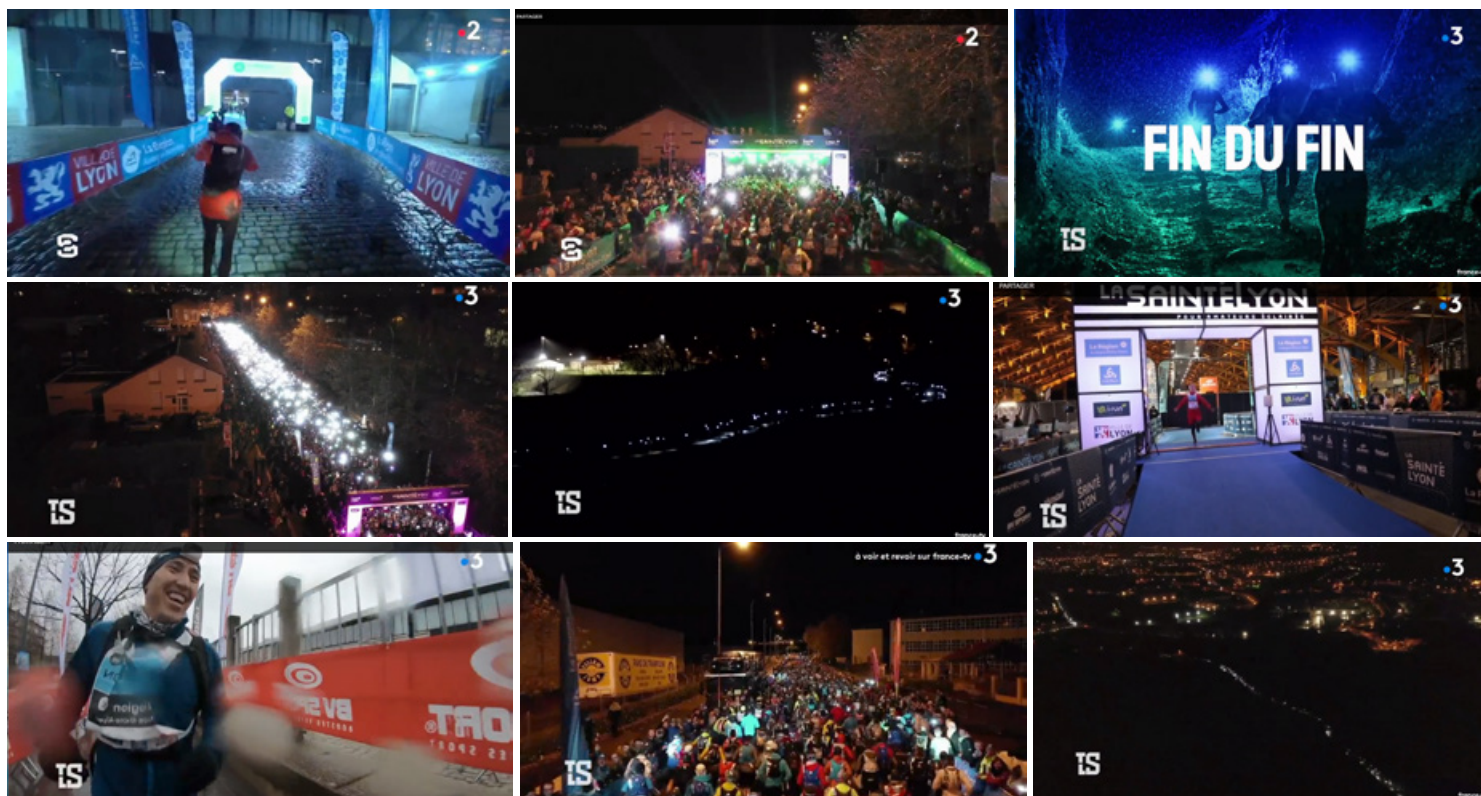
Euronews : <https://fr.euronews.com/2018/12/02/la-saintelyon-comme-si-vous-y-etiez>

Le Progrès : <https://www.leprogres.fr/sports/saintelyon>

Teritorio Trail : <http://www.territoriotrail.es/el-barro-el-frio-y-la-lluvia-hacen-de-la-saintelyon-un-ejercicio-de-supervivencia/>

Endurance Trail : <https://www.trails-endurance.com/actualites-courses-trail-running/porche-une-saintelyon-dans-le-moteur>

- TV :



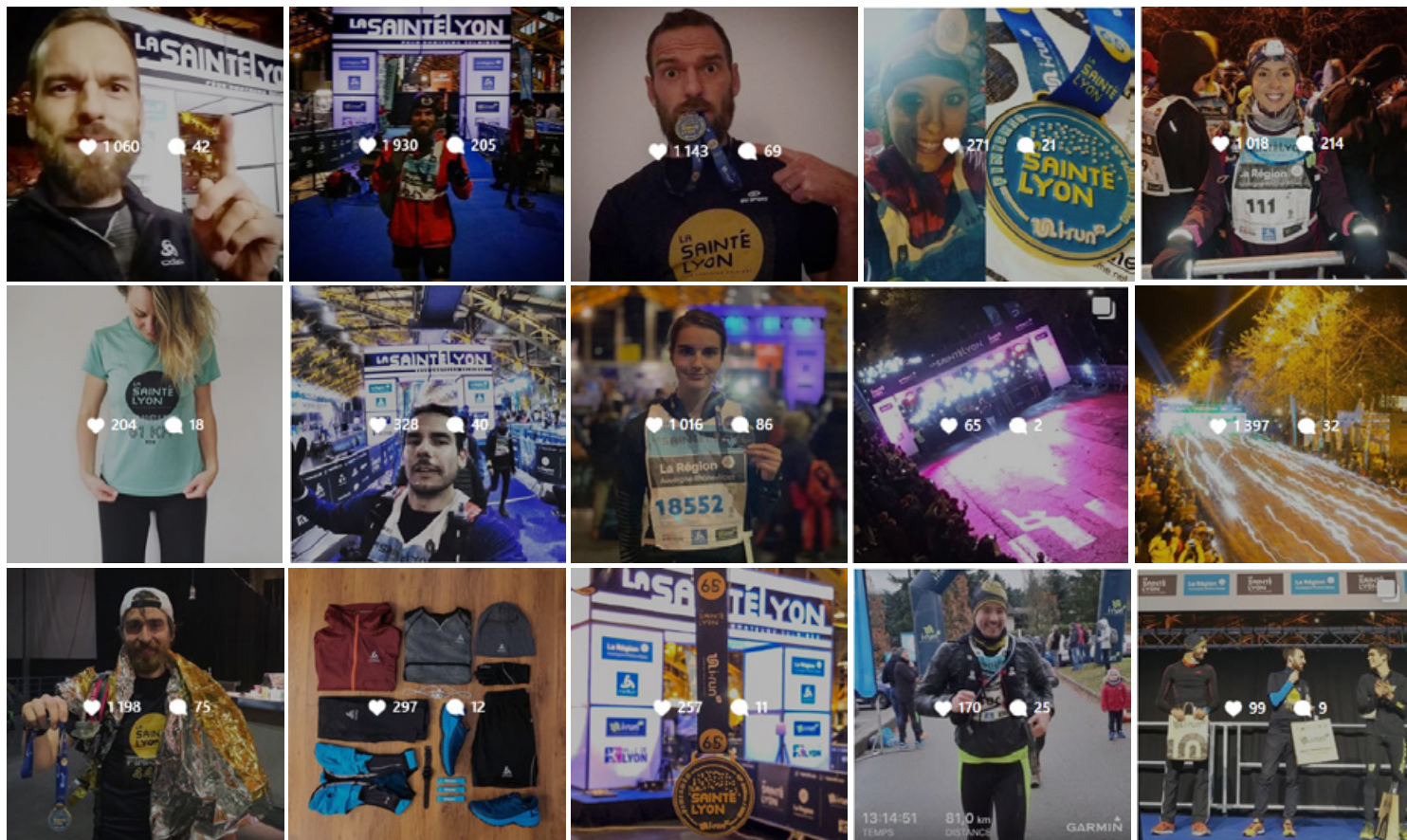
Stade 2 : <https://sport.francetvinfo.fr/stade-2/>

Tout le sport : <https://www.france.tv/france-3/tout-le-sport/>

FICHE D'ACTIVATION PARTENAIRE

RETOMBÉES RESEAUX SOCIAUX

- Instagram :



- Twitter :

