



## Objet : SaintéLyon 2018\_Activation Fournisseur Officiel\_Bilan

Veuillez trouver ci-dessous votre fiche d'activation partenaire en version « bilan ».

Cet outil a servi de feuille de route et synthétise les éléments réalisés pour le partenariat.

Les éléments en jaune correspondent aux actions Extra Sports

---

### Votre espace partenaire

Tous les éléments de communication ainsi que votre fiche actualisée sont disponibles en téléchargement libre sur le site de l'événement :

<https://www.saintelyon.com/espaces-partenaires/>

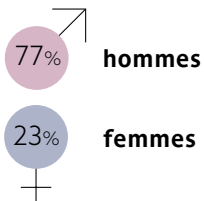
Mot de passe d'accès à l'espace partenaires : **stlpartenaires**

Mot de passe d'accès au groupe personnel : **ISO369**

RETOURS CHIFFRÉS



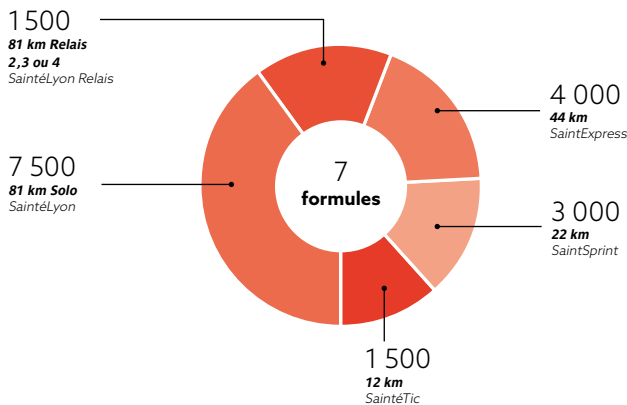
LA SAINTÉ LYON  
POUR AMATEURS ÉCLAIRÉS



38 âge moyen des participants

1<sup>er</sup> événement de Trail en France

17 000 participants



Résultats 2018

81KM SOLO - HOMMES :

- 1 - Guillaume PORCHE - 06:26:12
- 2 - Romain MAILLARD - 06:32:40
- 3 - Thibaut GARRIVIER - 06:33:11

44KM SOLO - HOMMES :

- 1 - Baptiste CHASSAGNE - 03:09:39
- 2 - Alexandre FINE - 03:12:12
- 3 - Sébastien HOURS - 03:21:20

22KM SOLO - HOMMES :

- 1 - Guillaume ADAM - 01:17:36
- 2 - Hugo ALTMAYER - 01:17:52
- 3 - Thibault BRIDE - 01:18:43

12KM SOLO - HOMMES :

- 1 - Nicolas GACON - 00:50:36
- 2 - Valentin PERRIN - 00:52:20
- 3 - Jules MURAT - 00:52:21

RELAIS 2 :

- 1 - Gore Tex Team - 06:09:11
- 2 - #YAPLUKA - 06:25:10
- 3 - BV Sport Team - 06:51:56

RELAIS 4 :

- 1 - Team Babouineurs - 05:51:23
- 2 - Les pétribociens - 06:45:23
- 3 - LMT / Savoie - 06:49:08

81KM SOLO - FEMMES :

- 1 - Aigul MINGAZOVA - 07:55:35
- 2 - Claire MOUGEL - 07:56:13
- 3 - Sylvaine CUSSOT - 08:12:42

44KM SOLO - FEMMES :

- 1 - Laure DESMURS - 03:58:43
- 2 - Marlène GILLET - 04:07:32
- 3 - Anais LABALEC - 04:11:21

22KM SOLO - FEMMES :

- 1 - Nolwenn BURCKLE - 01:29:59
- 2 - Camille ROMANET FAES - 01:32:14
- 3 - Camille THOMAS - 01:38:43

12KM SOLO - FEMMES :

- 1 - Laure BOVET - 01:09:18
- 2 - Léa JACQUIN - 01:10:11
- 3 - Solène MASSON - 01:11:04

RELAIS 3 :

- 1 - Verti'trail Intersport Reims 1 - 06:06:19
- 2 - Team TDR Anthy/Leman - 06:20:32
- 3 - Team 442 Sportinlove - 06:24:54



## FICHE D'ACTIVATION PARTENAIRE

## PRESSE

- Annonce presse :

Insertion du logo du partenaire OK



Diffusion: Endurance Mag

FICHE D'ACTIVATION PARTENAIRE

- Dossier de presse (juin) :

Insertion du logo du partenaire \_OK



Les partenaires de la Saintélyon 2018

18

PARTENAIRE PRINCIPAL



PARTENAIRES OFFICIELS



FOURNISSEURS OFFICIELS



PARTENAIRES MÉDIAS



SUPPORTERS OFFICIELS



PARTENAIRE SOLIDAIRE



ORGANISATEUR



COORDINATEUR





# FICHE D'ACTIVATION PARTENAIRE

- Communiqué de presse «Salon du Trail Running» :

Insertion du logo du partenaire OK

Présentation du Salon du Trail Running + mise en avant des partenaires - exposants OK



### LE SALON QUI MET LE TRAIL RUNNING EN LUMIÈRE



© Gilles Raboussin / Extra Sports

La plus ancienne et la plus grande course nature française en nombre de participants est devenue un rendez-vous majeur de fin d'année pour les pratiquants et les professionnels. La SaintéLyon se veut être également une vitrine de la pratique du Trail Running à travers son important Salon...

Le Salon du Trail Running de la SaintéLyon est organisé depuis 2015, en ouverture de la célèbre épreuve, dans le cadre de la prestigieuse Halle Tony Garnier à Lyon. Cette année, il sera ouvert au public les vendredi 30 novembre de 12h à 20h et samedi 1er décembre de 10h à 19h.

Gratuit et ouvert à tous, cet espace plus de 120 exposants sur près de 5000 m<sup>2</sup> : équipement du coureur (chaussures, textiles, accessoires...), nutrition, services, santé, destinations et organisations d'épreuves, ainsi qu'un stand « BiblioTrail » qui fait le pont belle à la littérature spécialisée et aux dédiées ! Les participants à la SaintéLyon ainsi que les visiteurs, accompagnateurs pourront profiter de l'ambiance, des nouveautés, des bons plans à l'approche des fêtes et de nombreux animations. Plus de 40 000 visiteurs sont attendus.

Seront présentes notamment sur le Salon les marques suivantes : Odlo, i-Run, R, RV Sport, Pirelli, On Running, Kari Traa, Craft, Comptex, Katerji, Roadlight, Ochois, Skim, Buff et bien d'autres...

#### LES INFOS CLÉS



Halle Tony Garnier  
20, Place des Docteurs Charles et  
Christophe Mérieux  
69007 Lyon

Ven. 30 novembre de 12h00 à 20h00  
Sam. 1er décembre de 9h00 à 19h00

Accès gratuit et ouvert à tous : coureurs,  
accompagnateurs et grand public

120 exposants  
40 000 visiteurs  
5 000 m<sup>2</sup> d'expo

#### > CONTACTS PRESSE

INFORMÉS  
La Rédaction  
Le Week Service  
74 500 900000  
+33 (0) 4 50 47 24 43

Anne Gély /  
+33 (0) 6 22 03 68 95  
anngely@infocines.com

#### > CONTACTS ORGANISATION EXTRA-SPORTS

5 rue Madelin  
69001 Lyon  
+33 (0) 4 75 90 46 41



#### LES ANIMATIONS

**Biathlon by Odlo**  
Venez découvrir le Biathlon et sa pratique sous forme d'une initiation ludique mise en place par le partenaire de l'Équipe de France de Biathlon ! Seront vous le Martin Fourcade de la SaintéLyon ?

**Séance Body Combat « l'Appart Fitness**  
Profitez d'un cours collectif offert le vendredi 30 nov. à 18 h 30. Retrouvez aussi les coachs L'Appart pour les ultimes conseils afin de réussir sa SaintéLyon (bandes 34-35).

**Conférence « Dans la tête de nos athlètes » by Lyon Sport Santé**  
le samedi 1<sup>er</sup> déc. à 16h avec Dr. Marion Delapierre (Dr du dernier Lyon Urban Trail), Sylvain Cassot (Triple vainqueur à l'Éco-trail de Paris) et Cédric Fleuretton (médaillé mondial en Trail).

#### Les films de la SaintéLyon

- Diffusion de films le samedi 1<sup>er</sup> déc. :
- **Un pas vers l'inconnu** (15 h 30) : La traversée du Mercantour de Stéphane Briognot ! Présence des athlètes et réalisateur de Prignère Verticale
  - **Patagonie** (17h00) : Deux itinéraires d'office dans la jungle à Xavier Thibonard et Benoît Grunault vous partage un moment d'excitation au bout du monde.
  - **E-motion Trail, saison 4** (17h30) : Des décors époustouflants mis en scène de manière épurée pour une approche de la discipline sous le signe de l'émotion.



#### LES PARTENAIRES 2018 :



#### > CONTACTS PRESSE

INFORMÉS  
La Rédaction  
Le Week Service  
74 500 900000  
+33 (0) 4 50 47 24 43

Anne Gély /  
+33 (0) 6 22 03 68 95  
anngely@infocines.com

#### > CONTACTS ORGANISATION EXTRA-SPORTS

5 rue Madelin  
69001 Lyon  
+33 (0) 4 75 90 46 41



#### PLAN DU SALON DU TRAIL RUNNING 2018 :



partenaires	partenaires de l'événement
<ul style="list-style-type: none"> <li>ALFA ROMEO</li> <li>ALPINE</li> <li>AMERICAN EXPRESS</li> <li>ANDREAS KREUZER</li> <li>ANIMA</li> <li>ANIMA 2</li> <li>ANIMA 3</li> <li>ANIMA 4</li> <li>ANIMA 5</li> <li>ANIMA 6</li> <li>ANIMA 7</li> <li>ANIMA 8</li> <li>ANIMA 9</li> <li>ANIMA 10</li> <li>ANIMA 11</li> <li>ANIMA 12</li> <li>ANIMA 13</li> <li>ANIMA 14</li> <li>ANIMA 15</li> <li>ANIMA 16</li> <li>ANIMA 17</li> <li>ANIMA 18</li> <li>ANIMA 19</li> <li>ANIMA 20</li> <li>ANIMA 21</li> <li>ANIMA 22</li> <li>ANIMA 23</li> <li>ANIMA 24</li> <li>ANIMA 25</li> <li>ANIMA 26</li> <li>ANIMA 27</li> <li>ANIMA 28</li> <li>ANIMA 29</li> <li>ANIMA 30</li> <li>ANIMA 31</li> <li>ANIMA 32</li> <li>ANIMA 33</li> <li>ANIMA 34</li> <li>ANIMA 35</li> <li>ANIMA 36</li> <li>ANIMA 37</li> <li>ANIMA 38</li> <li>ANIMA 39</li> <li>ANIMA 40</li> <li>ANIMA 41</li> <li>ANIMA 42</li> <li>ANIMA 43</li> <li>ANIMA 44</li> <li>ANIMA 45</li> <li>ANIMA 46</li> <li>ANIMA 47</li> <li>ANIMA 48</li> <li>ANIMA 49</li> <li>ANIMA 50</li> <li>ANIMA 51</li> <li>ANIMA 52</li> <li>ANIMA 53</li> <li>ANIMA 54</li> <li>ANIMA 55</li> <li>ANIMA 56</li> <li>ANIMA 57</li> <li>ANIMA 58</li> <li>ANIMA 59</li> <li>ANIMA 60</li> <li>ANIMA 61</li> <li>ANIMA 62</li> <li>ANIMA 63</li> <li>ANIMA 64</li> <li>ANIMA 65</li> <li>ANIMA 66</li> <li>ANIMA 67</li> <li>ANIMA 68</li> <li>ANIMA 69</li> <li>ANIMA 70</li> <li>ANIMA 71</li> <li>ANIMA 72</li> <li>ANIMA 73</li> <li>ANIMA 74</li> <li>ANIMA 75</li> <li>ANIMA 76</li> <li>ANIMA 77</li> <li>ANIMA 78</li> <li>ANIMA 79</li> <li>ANIMA 80</li> <li>ANIMA 81</li> <li>ANIMA 82</li> <li>ANIMA 83</li> <li>ANIMA 84</li> <li>ANIMA 85</li> <li>ANIMA 86</li> <li>ANIMA 87</li> <li>ANIMA 88</li> <li>ANIMA 89</li> <li>ANIMA 90</li> <li>ANIMA 91</li> <li>ANIMA 92</li> <li>ANIMA 93</li> <li>ANIMA 94</li> <li>ANIMA 95</li> <li>ANIMA 96</li> <li>ANIMA 97</li> <li>ANIMA 98</li> <li>ANIMA 99</li> <li>ANIMA 100</li> </ul>	<ul style="list-style-type: none"> <li>ANIMA 101</li> <li>ANIMA 102</li> <li>ANIMA 103</li> <li>ANIMA 104</li> <li>ANIMA 105</li> <li>ANIMA 106</li> <li>ANIMA 107</li> <li>ANIMA 108</li> <li>ANIMA 109</li> <li>ANIMA 110</li> <li>ANIMA 111</li> <li>ANIMA 112</li> <li>ANIMA 113</li> <li>ANIMA 114</li> <li>ANIMA 115</li> <li>ANIMA 116</li> <li>ANIMA 117</li> <li>ANIMA 118</li> <li>ANIMA 119</li> <li>ANIMA 120</li> <li>ANIMA 121</li> <li>ANIMA 122</li> <li>ANIMA 123</li> <li>ANIMA 124</li> <li>ANIMA 125</li> <li>ANIMA 126</li> <li>ANIMA 127</li> <li>ANIMA 128</li> <li>ANIMA 129</li> <li>ANIMA 130</li> <li>ANIMA 131</li> <li>ANIMA 132</li> <li>ANIMA 133</li> <li>ANIMA 134</li> <li>ANIMA 135</li> <li>ANIMA 136</li> <li>ANIMA 137</li> <li>ANIMA 138</li> <li>ANIMA 139</li> <li>ANIMA 140</li> <li>ANIMA 141</li> <li>ANIMA 142</li> <li>ANIMA 143</li> <li>ANIMA 144</li> <li>ANIMA 145</li> <li>ANIMA 146</li> <li>ANIMA 147</li> <li>ANIMA 148</li> <li>ANIMA 149</li> <li>ANIMA 150</li> <li>ANIMA 151</li> <li>ANIMA 152</li> <li>ANIMA 153</li> <li>ANIMA 154</li> <li>ANIMA 155</li> <li>ANIMA 156</li> <li>ANIMA 157</li> <li>ANIMA 158</li> <li>ANIMA 159</li> <li>ANIMA 160</li> <li>ANIMA 161</li> <li>ANIMA 162</li> <li>ANIMA 163</li> <li>ANIMA 164</li> <li>ANIMA 165</li> <li>ANIMA 166</li> <li>ANIMA 167</li> <li>ANIMA 168</li> <li>ANIMA 169</li> <li>ANIMA 170</li> <li>ANIMA 171</li> <li>ANIMA 172</li> <li>ANIMA 173</li> <li>ANIMA 174</li> <li>ANIMA 175</li> <li>ANIMA 176</li> <li>ANIMA 177</li> <li>ANIMA 178</li> <li>ANIMA 179</li> <li>ANIMA 180</li> <li>ANIMA 181</li> <li>ANIMA 182</li> <li>ANIMA 183</li> <li>ANIMA 184</li> <li>ANIMA 185</li> <li>ANIMA 186</li> <li>ANIMA 187</li> <li>ANIMA 188</li> <li>ANIMA 189</li> <li>ANIMA 190</li> <li>ANIMA 191</li> <li>ANIMA 192</li> <li>ANIMA 193</li> <li>ANIMA 194</li> <li>ANIMA 195</li> <li>ANIMA 196</li> <li>ANIMA 197</li> <li>ANIMA 198</li> <li>ANIMA 199</li> <li>ANIMA 200</li> </ul>

+ D'INFOS : SALON DU TRAIL RUNNING

#### > CONTACTS PRESSE

INFORMÉS  
La Rédaction  
Le Week Service  
74 500 900000  
+33 (0) 4 50 47 24 43

Anne Gély /  
+33 (0) 6 22 03 68 95  
anngely@infocines.com

#### > CONTACTS ORGANISATION EXTRA-SPORTS

5 rue Madelin  
69001 Lyon  
+33 (0) 4 75 90 46 41

FICHE D'ACTIVATION PARTENAIRE

- Invitation presse :

Insertion du logo du partenaire OK





FICHE D'ACTIVATION PARTENAIRE

PRINT

- Affiche :

Insertion du logo du partenaire\_OK



## FICHE D'ACTIVATION PARTENAIRE

- Affiche «Salon du Trail Running» :

LA SAINTÉ LYON  
FOUR ANNIÈRES BELLIÈRE

LE  
SALON  
DU TRAIL  
RUNNING

HALLE TONY GARNIER · LYON

30 NOV. & 1 DÉC. 2018

+ DE 120 EXPOSANTS,  
ANIMATIONS

OUVERT À TOUS /  
ENTRÉE GRATUITE

VEN. 30 NOV. 12H > 20H  
SAM. 1<sup>ER</sup> DÉC. 9H > 19H

[saintelyon.com](http://saintelyon.com)

Twitter Instagram Facebook



# FICHE D'ACTIVATION PARTENAIRE

- Plaquette / Flyer (Marathon de Paris):

Insertion du logo du partenaire OK

**LA SAINTÉLYON**  
POUR AMATEURS ÉCLAIRÉS

Inscriptions uniquement sur [saintelyon.com](http://saintelyon.com) #saintelyon

**Le prix d'inscription aux épreuves comprend :**

- Les navettes acheminement des sacs à l'arrivée
- Le repas d'arrivée
- L'assistance médicale
- Garantie annulation
- L'accès aux renseignements de course
- Les PASS relayeurs by BV Sport
- Navette formule SaintÉlyon
- Le cadeau t-shirt
- Le chronométrage individuel et le diplôme officiel
- Le repas d'arrivée
- L'assistance médicale
- L'accès à l'espace récupération
- Le chrono au sein du Trail Running et aux épreuves gratuites

FORMULES	2 000 premiers dossards	2 500 dossards suivants	Dossards retardés	Assurance annulation
⊕ SaintÉlyon - Solo / Chrono	65,00 €	80,00 €	90,00 €	10,00 €
⊕ SaintÉlyon-Relais 2 - Chrono	95,00 €	120,00 €	130,00 €	10,00 €
⊕ SaintÉlyon-Relais 3 - Chrono	125,00 €	135,00 €	145,00 €	15,00 €
⊕ SaintÉlyon-Relais 4 - Chrono	160,00 €	175,00 €	185,00 €	20,00 €
⊕ SaintÉlyon - Solo / Chrono	40,00 €	55,00 €	65,00 €	8,00 €
⊕ SaintÉlyon - Solo / Chrono	25,00 €	35,00 €	40,00 €	6,00 €
⊕ SAINTÉLYON - Solo / Chrono	15,00 €	20,00 €	25,00 €	4,90 €

**Option Photo party à Saint-Étienne - 12€**

**Option navette Lyon - Saint-Étienne - 12€ à régler au départ**

Le prix d'inscription comprend la navette pour vous rendre sur le point de départ de votre épreuve (Saint-Étienne, Saint-Sébastien et Saint-Fix).

Règlement téléchargeable à [saintelyon.com](http://saintelyon.com)

Attention nombre de dossards limité

**30 NOV. & 1, 2 DÉC. 2018**  
**65'**

81<sup>00h</sup> 44<sup>00h</sup> 22<sup>00h</sup> 12<sup>00h</sup>  
SAINTÉLYON SAINTÉLYON SAINTÉLYON SAINTÉLYON

**LA SAINTÉLYON**  
POUR AMATEURS ÉCLAIRÉS

PARTENAIRES OFFICIELS: CITIGEO, BMO, ENTE 2018, PAYSAN SAINTÉLYON, VILFRAN, LE BAYON, TRAILS, SAINTELYON, SAINTELYON, PETIT, SAINTELYON, SAINTELYON

**UNE 65<sup>E</sup> ÉDITION ÉVÉNEMENT**

Pas tout à fait un anniversaire, mais indéniablement une édition particulière pour la plus ancienne et la plus grande classique de la course nature française.

En hommage à cette exceptionnelle hospitalité et à Alain SOUZY, notre traceur officiel disparu fin 2015, le SaintÉlyon 2018 vous propose la plus long tracé de son histoire avec un grand parcours de 81km, pour 2 100m D+ et 2 400 m D- et comportant des portions inédites.

Profitez-en bien car la SaintÉlyon retrouve un kilométrage « classique » dès 2019.

Pour le reste, on garde les réminiscentes ingrédients qui font de la mythique SaintÉlyon une aventure humaine à vivre et environ 17 000 coureurs maintiennent répartis sur 4 formules solo et 3 formules relais, des conditions hivernales et nocturnes souvent difficiles, la féérie d'un ruban de frontales ininterrompues entre de ux grandes métropoles, le salon du Trail Running, un immense succès populaire et une ambiance décidément à part.

Inscrivez-vous dès maintenant pour l'événement Trail Running culte de la fin de saison.



**SAM. 1<sup>ER</sup> & DIM. 2 DÉCEMBRE 2018**  
**LES ÉPREUVES**

**LA SAINTÉLYON** 81<sup>00h</sup>

Un parcours inédit de Saint-Étienne à Lyon via les crêtes des Monts du Lyonnais.

**81KM**

• 2 100 m+ - 2 400 m-  
Départ à partir de 20h30  
3 points de ravitaillement + repas d'arrivée

**LA SAINTÉLYON** 44<sup>00h</sup>

Un semi-marathon pour découvrir l'ambiance de la SaintÉlyon !

**22KM**

• 600 m+ - 600 m-  
Départ à partir de 20h30  
1 point de ravitaillement + repas d'arrivée

**LA SAINTÉLYON** 22<sup>00h</sup>

Une formule marathon au profil plus occasionnel avant de faire le grand trail. C'est une classique !

**44KM**

• 1 000 m+ - 1 000 m-  
Départ à partir de 20h30  
3 points de ravitaillement + repas d'arrivée

**LA SAINTÉLYON** 12<sup>00h</sup>

Un ultra-Trail nocturne pour découvrir l'ambiance de la SaintÉlyon !

**12KM**

• 400 m+ - 600 m-  
Départ à partir de 20h30  
1 point de ravitaillement + repas d'arrivée

**LE SALON DU TRAIL RUNNING**  
AU CŒUR DE LA VILLE LE TRAIL RUNNING DÉVELOPPE SON DÉVELOPPEMENT ET SPÉCIFIQUE COMME UN RENDEZ-VOUS RÉFÉRENCE DE LA COURSE À PIED ET DE L'ÉQUIPEMENT.

- 2 jours d'exposition (vendredi 30 novembre & samedi 1<sup>ER</sup> décembre 2018)
- Entrée gratuite et ouverte à tous (coureurs, accompagnateurs et public) : 80 000 visiteurs attendus
- Équipements, services, défilés, sons, organisations de courses, tentatives, stations & 6000<sup>+</sup> articles
- Animations, conférences et espace B2B

FICHE D'ACTIVATION PARTENAIRE

- Programme :

Insertion du logo du partenaire\_OK

Création et transmission d'un visuel publicitaire au plus tard le 24/09/18 puis insertion\_OK

Mise en avant d'1 produit de la marque avec description puis mise en avant dans la sélection shopping\_OK





FICHE D'ACTIVATION PARTENAIRE

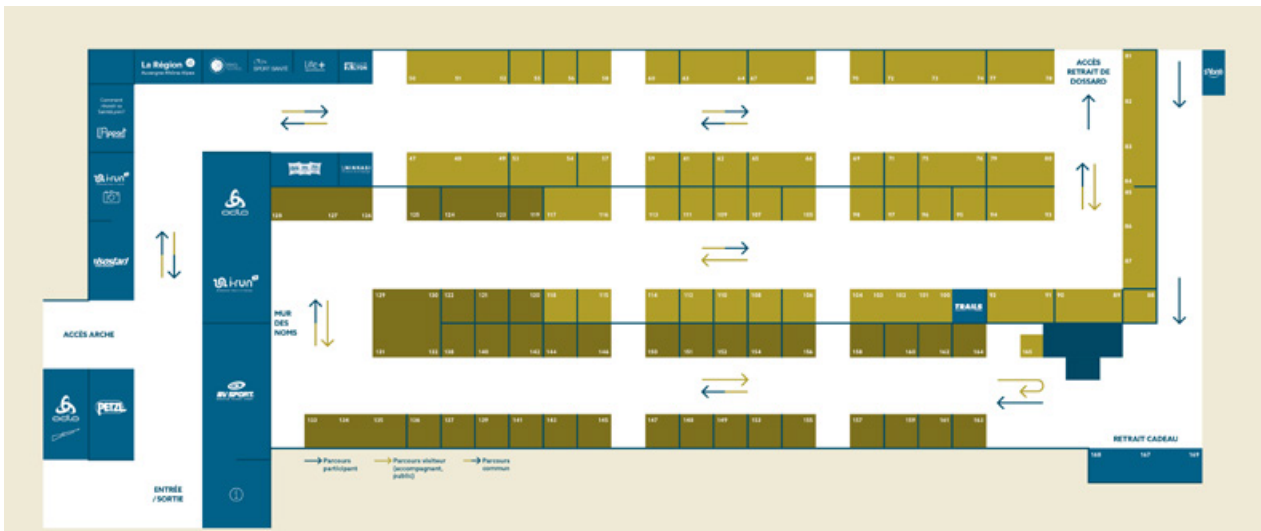
- Diplome :

Insertion du logo du partenaire\_OK



- Plan Salon :

Insertion du logo du partenaire\_OK



Diffusion : Programme (7000 exemplaires) - site internet (page Salon, actualité) - réseaux sociaux - communiqué de presse

## FICHE D'ACTIVATION PARTENAIRE


- Carte retrait dossard :


Insertion du logo du partenaire OK

2018

# LA SAINTÉ LYON


POUR AMATEURS ÉCLAIRÉS






PARCOURS	DATE	
NOM	PRÉNOM	STATUT
SEXE	HEURE DE DÉPART	CODE COMMANDE
<u>OPTION PASTA PARTY</u>		


**ORGANISATEUR & COORDINATEUR**




**PARTENAIRES OFFICIELS**




**PARTENAIRE PRINCIPAL**



**PARTENAIRES MÉDIA**



**FOURNISSEURS OFFICIELS**





## FICHE D'ACTIVATION PARTENAIRE

## DIGITAL

- Page d'accueil / page partenaire site internet : <https://www.saintelyon.com/evenement/partenaires/>

Insertion du logo du partenaire\_OK

# Partenaires



## Ils nous soutiennent !

### Partenaire principal

La Région   
Auvergne-Rhône-Alpes

### Partenaires officiels



### Fournisseurs officiels



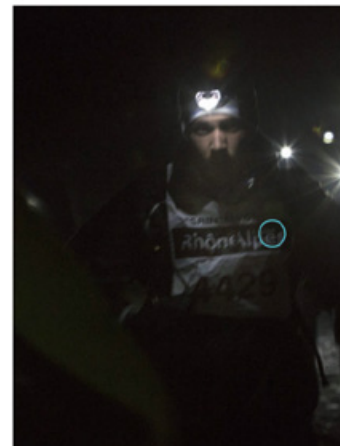
GRANDLYON

### Partenaires médias



TRAILS

DEVENEZ PARTENAIRES



INSCRIPTION

Inscrivez-vous

f @

589 624 visites dont 428 840 visiteurs uniques\*

2 367 839 pages vues\*

\*période du 3/12/17 au 1/12/18

## FICHE D'ACTIVATION PARTENAIRE

- Page « espace conseils » : <https://www.saintelyon.com/les-epreuves/espace-conseil/>

\_Création / Mise en place d'une page dédiée aux conseils pour la course, par les partenaires\_OK

\_Mise en avant d'UN produit de la marque partenaire : transmission d'un texte + une image + un lien de redirection et insertion au sein de la page\_OK



Inscrivez-vous

f  
t  
i



Inscrivez-vous

INSCRIPTION

Isostar, partenaire de vos plus grands défis !

Cette année encore, retrouvez-les sur le Salon du Trail Running de la SaintéLyon pour des conseils nutritionnels ou faire le plein ! Vous pourrez aussi profiter des produits (barres, gels, boisson...) sur les ravitos jusqu'au bout de la nuit !

**20 828 visites dont 18 580 visiteurs uniques\***

\*période du 10/09/18 au 1/12/18

## FICHE D'ACTIVATION PARTENAIRE

### - Bannière publicitaire :

\_Création et transmission d'une bannière publicitaire de la marque et un lien **ASAP** puis diffusion fréquence **1X\_OK**



131 680 diffusions\* (8%)

\*Publication : du 3/12/17 (bannière identique à 2017) au 1/12/18



FICHE D'ACTIVATION PARTENAIRE

- Réseaux sociaux : [www.facebook.com/saintelyon.officielle](http://www.facebook.com/saintelyon.officielle)

\_Transmission d'éléments pour **publication d'un post de la marque sur la page Facebook de l'événement en semaine 45 (du 05/11/18 au 11/11/18)\_OK**

**SAINTELYON Page Officielle**  
Publié par Sport Vauban [?] · 5 novembre, 17:00

\*\*\*\*SaintéLyon 2018\*\*\*\*

Cette année encore, retrouvez Isostar France sur le Salon du Trail Running de la SaintéLyon pour des conseils nutritionnels, et sur les ravitos jusqu'au bout de la nuit !

Isostar, partenaire de vos plus grands défis  
#fueyourperformance #isostar #isostarmoments #fournisseurofficiel #isostarfamilly

**LE RAVITO CONSEIL®**  
81 km/2100m+

**AVANT LA COURSE** : MAILO CARBO GUMMING, ENERGY CASE, LES ACTIVÉS

**DURANT TOUTE LA COURSE** : ISOHYDRATE, ISOHYDRATE, LES ACTIVÉS

**HYDRATATION** : Isohydrate & Isoforme, Quotidien pour les courses de plus de 100 km.

**ANTI-CRAMPES** : Isohydrate, A manger avant de faire.

**APRES LA COURSE** : Isohydrate, Isohydrate

**Performances de votre publication**

21 605 Personnes atteintes

526 Réactions, commentaires et partages

319 J'aime	254 Sur la publication	65 Sur les partages
19 J'adore	15 Sur la publication	4 Sur les partages
4 Haha	0 Sur la publication	4 Sur les partages
5 Wouah	3 Sur la publication	2 Sur les partages
120 Commentaires	78 Sur la publication	42 Sur les partages
59 Partages	59 Sur la publication	0 Sur les partages

4 697 Clics sur la publication

2 887 Affichages de photos

0 Clics sur un lien

1 810 Autres clics

COMMENTAIRES NÉGATIFS

5 Masquer la publication

1 Masquer toutes les publications

\*Statistiques au 04/12/18

\_Session bonus : Partage du post réalisé par le partenaire **sur la page Facebook de l'événement en semaine 48 (du 26/11/18 au 02/12/18)\_OK**

**SAINTELYON Page Officielle**  
Publié par Michel Sorine [?] · 29 novembre, 10:17

\*\*\*SaintéLyon 2018\*\*\*

La SaintéLyon J-2 by Isostar France  
Pour détendre l'atmosphère.  
#saintelyon #pouramateurséclairés #festivaldescannes #courtkilométrage  
@sissicussot & @margot\_dvg

Qu'est ce que tu redoutes le plus sur la SaintéLyon ? Thomas ! ...

**Performances de votre publication**

25 185 Personnes atteintes

18 127 Vues de vidéos

457 Réactions, commentaires et partages

235 J'aime	162 Sur la publication	73 Sur les partages
12 J'adore	8 Sur la publication	4 Sur les partages
49 Haha	40 Sur la publication	9 Sur les partages
2 Wouah	1 Sur la publication	1 Sur les partages
1 Grrr	1 Sur la publication	0 Sur les partages
94 Commentaires	51 Sur la publication	43 Sur les partages
64 Partages	60 Sur la publication	4 Sur les partages

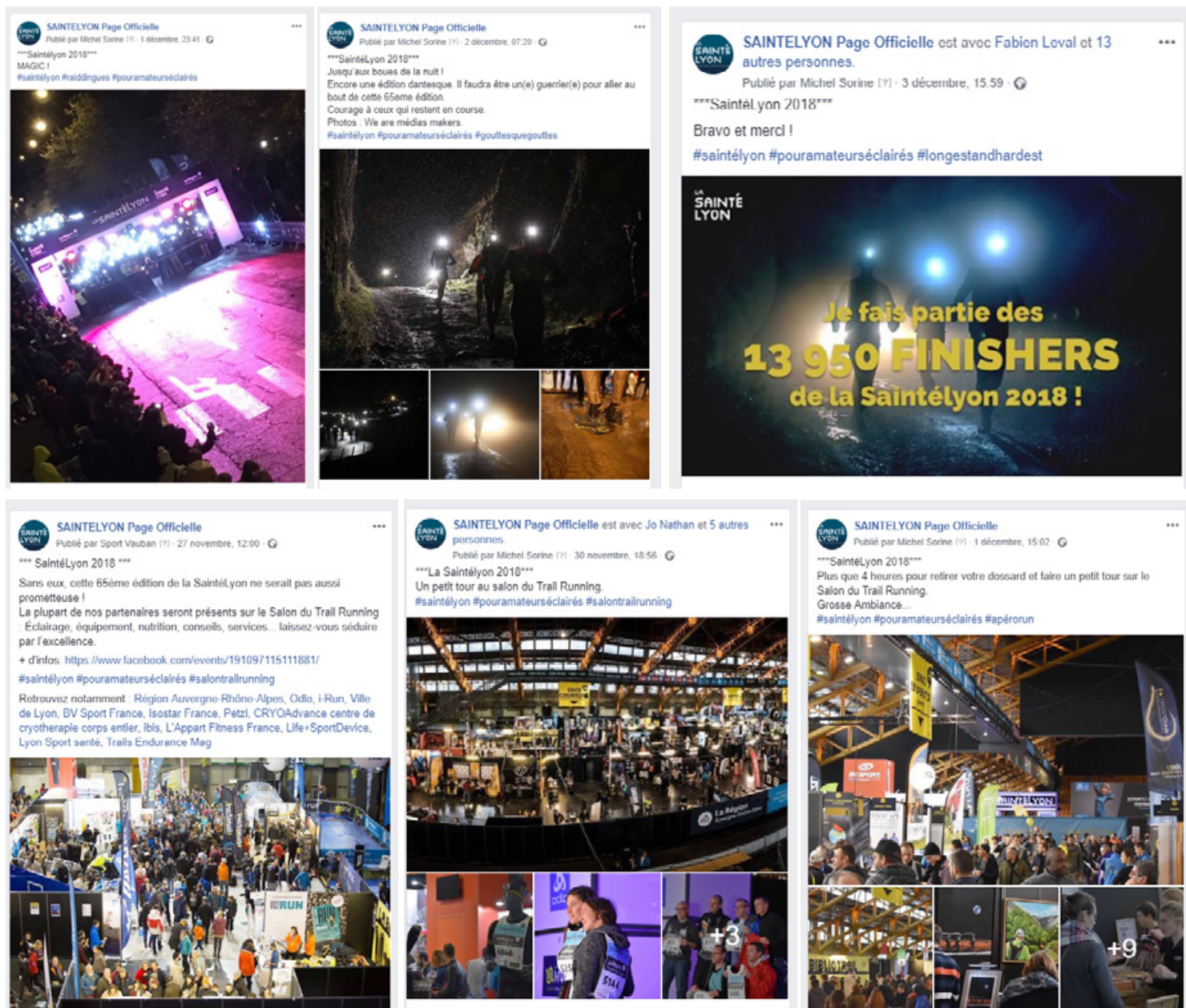
3 446 Clics sur la publication

\*Statistiques au 04/12/18

## FICHE D'ACTIVATION PARTENAIRE

- Réseaux sociaux : [www.facebook.com/saintelyon.officielle](http://www.facebook.com/saintelyon.officielle)

**Mise en avant de la course et du Salon sur les réseaux sociaux** \_OK



Une moyenne de **37 257 personnes** atteintes

Un total de **217 547 personnes** atteintes

*\*Statistiques au 05/12/18*



## FICHE D'ACTIVATION PARTENAIRE

- Newsletter Extra Sports de l'événement :

\_1e Session (NL n°1) : **Insertion du logo de la marque (avec lien) et diffusion le 13/0718\_OK**

Lien : [https://mailchi.mp/extra-sports.com/4nb4uavsue-221069?e=\[UNIQID\]](https://mailchi.mp/extra-sports.com/4nb4uavsue-221069?e=[UNIQID])



Envoi à **135 298 contacts** :

\_ **30 967 ouvertures uniques (23%)** : pour un **total de 50 788 ouvertures**

\_ **3 792 clics uniques (3%)** : pour un **total de 5 252 clics**



## FICHE D'ACTIVATION PARTENAIRE

\_2e Session (NL n°2) : **Insertion du logo de la marque (avec lien) et diffusion le 05/09/18\_OK**

Lien: [https://mailchi.mp/extra-sports.com/4nb4uavsue-221089?e=\[UNIQID\]](https://mailchi.mp/extra-sports.com/4nb4uavsue-221089?e=[UNIQID])



**30 NOV. & 1,2 DÉC. 2018**

**65<sup>E</sup>**  
ÉDITION

**LA SAINTÉ LYON**  
PAR ANTOINE BELLAÏRE

**LA SAINTÉLYON,  
C'EST DANS MOINS DE 100 JOURS.**

*Déjà près de 10 000 inscrits ! Les inscriptions pour cette 65<sup>e</sup> édition enregistrent une progression de plus de 15 % par rapport à la même date en 2017. Pas mal pour une sexagénaire ! Vous aussi, pensez-y !*

**PARTENAIRES OFFICIELS**

VILLE DE LYON | **iron** | **adla**

**PARTENAIRE PRINCIPAL**

**La Région**  
Auvergne-Rhône-Alpes

**FOURNISSEURS OFFICIELS**

Saint-Étienne | GRAND LYON | **PETZL** | **Isostar** | **Crédit Mutuel** | **BV SPORT**

**SUPPORTERS OFFICIELS**

Syoné | LYON SPORT SANTÉ | **CRYO** | **Life+** | **ibis** | **LIVE TRAIL**

**ORGANISATEUR & COORDINATEUR** | **PARTENAIRE SOLIDAIRE** | **PARTENAIRES MÉDIA**

**CTLyon** | **EXTRA SPORTS** | **LEON BERARD** | **RFM** | **TRAILS**

Envoi à **136 706 contacts** :

\_32 720 ouvertures uniques (24%) : pour un total de 55 324 ouvertures

\_3 116 clics uniques (2,5%) : pour un total de 4 392 clics

## FICHE D'ACTIVATION PARTENAIRE

\_3e Session (NL n°3) : **Insertion du logo de la marque (avec lien) et diffusion le 04/10/18\_OK**

Lien: [https://mailchi.mp/af1708be1280/saintlyon-rendez-vous-les-1-et-2-dcembre-2018?e=\[UNIQID\]](https://mailchi.mp/af1708be1280/saintlyon-rendez-vous-les-1-et-2-dcembre-2018?e=[UNIQID])



Envoi à **144 020 contacts** :

**\_24 816 ouvertures uniques (17,5%)** : pour un **total de 39 349 ouvertures**

**\_3 660 clics uniques (2,7%)** : pour un **total de 5 055 clics**

\_4e Session (NL n°4 - éco-responsable) : **Insertion du logo de la marque (avec lien) et diffusion le 15/10/18\_OK**

Lien: [https://mailchi.mp/38f20ff0d95f/saintlyon-rendez-vous-les-1-et-2-dcembre-192481?e=\[UNIQID\]](https://mailchi.mp/38f20ff0d95f/saintlyon-rendez-vous-les-1-et-2-dcembre-192481?e=[UNIQID])



Envoi à **142 471 contacts** :

**\_20 688 ouvertures uniques (15%)** : pour un **total de 30 367 ouvertures**

**\_2 212 clics uniques (1,6%)** : pour un **total de 2 775 clics**

## FICHE D'ACTIVATION PARTENAIRE

\_5e Session (NL n°5 - Les conseils by i-Run.fr) : **Insertion du logo de la marque (avec lien) + mise en avant des produits de la marque + « mise en avant de l'espace conseils »** et diffusion le 08/11/18\_OK

Lien: [https://mailchi.mp/3a2a1453ed40/saintlyon-rendez-vous-les-1-et-2-dcembre-214893?e=\[UNIQID\]](https://mailchi.mp/3a2a1453ed40/saintlyon-rendez-vous-les-1-et-2-dcembre-214893?e=[UNIQID])

3 - HYDRATEZ-VOUS MÊME SI VOUS N'AVEZ PAS SOIF,  
ET TRANSPORTEZ VOS BOISSONS, GELS ET BARRES :



Boisson Isostar  
Lot Hydrate & Perform citron  
+ Gel Energy - Cola

Camelbak Ultra Pro 1L

Ceinture porte bidon Camelbak Delaney

4 - RÉFLÉCHISSEZ BIEN À VOTRE CHOIX DE CHAUSSURES



ESPACE CONSEILS

LA SAINTÉLYON

POUR AMATEURS ÉCLAIRÉS

Envoi à **16 064 contacts** (Liste des inscrits à date) :  
 \_20 688 ouvertures uniques (15%) : pour un total de 30 367 ouvertures  
 \_2 212 clics uniques (1,6%) : pour un total de 2 775 clics





## FICHE D'ACTIVATION PARTENAIRE

\_7e Session (NL n°7) : **Insertion du logo de la marque (avec lien) + mise en avant du Salon et de ses exposants + et diffusion le 22/11/18\_OK**

Lien: [https://mailchi.mp/6a4a94fe5c3b/saintlyon-rendez-vous-les-1-et-2-dcembre-226001?e=\[UNIQID\]](https://mailchi.mp/6a4a94fe5c3b/saintlyon-rendez-vous-les-1-et-2-dcembre-226001?e=[UNIQID])



## Le Trail Running dans la lumière

Plus de 120 exposants seront présents à la Halle Tony Garnier pour le Salon du Trail Running, en ouverture de la SaintéLyon ! Nouveautés, bons plans, services, cadeaux, rencontres, calendrier 2019...

Venez rencontrer des experts de la nutrition, de l'équipement, des soins pour sportifs, des organisateurs ou des auteurs sur le stand BiblioTrail.

Vendredi 30 novembre de 12h00 à 20h00

Samedi 1er décembre de 9h00 à 19h00

ENTRÉE GRATUITE.

### Ils soutiennent La SaintéLyon®

#### PARTENAIRES OFFICIELS



#### PARTENAIRE PRINCIPAL

**La Région**  
Auvergne-Rhône-Alpes

#### FOURNISSEURS OFFICIELS



#### SUPPORTERS OFFICIELS



#### ORGANISATEUR & COORDINATEUR



#### PARTENAIRE SOLIDAIRE



#### PARTENAIRES MEDIA



Envoi à 149 955 contacts

\_24 268 ouvertures uniques (16%) : pour un total de 41 790 ouvertures

\_2 558 clics uniques (2%) : pour un total de 3 691 clics

## FICHE D'ACTIVATION PARTENAIRE

\_8e Session (NL n°8 - Infos pratiques) : **Insertion du logo de la marque (avec lien) + mise en avant du Salon, des animations, des services « après course » et des cadeaux offerts aux participants puis diffusion le 29/11/18\_OK**

Lien: [https://mailchi.mp/58caf2a58e10/saintlyon-rendez-vous-les-1-et-2-dcembre-227677?e=\[UNIQID\]](https://mailchi.mp/58caf2a58e10/saintlyon-rendez-vous-les-1-et-2-dcembre-227677?e=[UNIQID])



## Les informations pratiques avant le départ !

Ils soutiennent La SaintéLyon®

PARTENAIRES OFFICIELS			PARTENAIRE PRINCIPAL	
			<b>La Région</b> Auvergne-Rhône-Alpes	
FOURNISSEURS OFFICIELS				
SUPPORTERS OFFICIELS				
ORGANISATEUR & COORDINATEUR		PARTENAIRE SOLIDAIRE	PARTENAIRES MÉDIA	

Envoi à 16 782 contacts (*liste des inscrits*)

\_11 580 ouvertures uniques (69%) : pour un total de 31 812 ouvertures

\_7 049 clics uniques (42%) : pour un total de 9 231 clics







## FICHE D'ACTIVATION PARTENAIRE

---

### RELATIONS PUBLIQUES

#### - Invitations :

\_Création de votre groupe partenaire sur la plateforme d'inscription.

NB : Groupe uniquement accessible par l'administrateur :

- > Nom du groupe : **Isostar**
- > Responsable / Administrateur : **Thomas Drapé**
- > Mot de passe : **ISO369**
- > Lien d'accès direct au groupe :

<https://www.sport16.fr/saintelyon2018/auto-login-group-and-redirect/55735/0a898ad17bea764c29c13ff031f45e52/RegistrationsList>

Quantité : **16 invitations/codes à 100% de réduction**

Utilisation: 16 dossards

#### - Hospitalité :

Halle Tony Garnier - 20 place des Docteurs Charles & Christopes Mérieux, 69007 Lyon

\_Transmission de Pass partenaires permettant d'accéder aux différents accès réservés (espace BtoB, Espace presse, ...etc.)\_OK





## FICHE D'ACTIVATION PARTENAIRE

### - Remise des prix :

Halle Tony Garnier - 20 place des Docteurs Charles & Christopes Mérieux, 69007 Lyon

\_Participation au protocole de remise des prix (avec prise de parole en option) à confirmer au plus tard avant le 16/11/18\_Non\_Souhaité

>Horaire remise des prix SaintTic (12km) : 2h00

>Horaire remise des prix SaintSprint (22km) : 4h00

>Horaire remise des prix SaintExpress (44km) : 10h00

>Horaire remise des prix SaintLyon (81km) : 11h30





## FICHE D'ACTIVATION PARTENAIRE

### TERRAIN

- Zone site d'accueil / Retrait dossards & Salon :

Halle Tony Garnier - 20 place des Docteurs Charles et Christophe Mérieux, 69007 Lyon

o Ouverture au public : Vendredi 30 novembre de 12h à 20h

Samedi 1er décembre de 9h à 20h

**Mise à disposition d'un espace de 27 m<sup>2</sup>** (sans aménagement)\_OK

**Création d'un spot vidéo de 30 secondes** (présentation du partenaire) et transmission **avant le 6/11/18 puis diffusion sur écran géant dans la Halle Tony Garnier (fréquence 1X)**\_OK





FICHE D'ACTIVATION PARTENAIRE





## FICHE D'ACTIVATION PARTENAIRE

### - Zone d'arrivée - Lyon :

Halle Tony Garnier - 20 place des Docteurs Charles et Christophe Mérieux, 69007 Lyon

\_Transmission de banderoles de la marque puis installation (rang 4)\_OK

\_Transmission d'oriflammes de la marque puis installation (rang 4)\_OK

\_Insertion du logo de la marque sur la banderole événement puis installation sur zone d'arrivée\_ OK





FICHE D'ACTIVATION PARTENAIRE





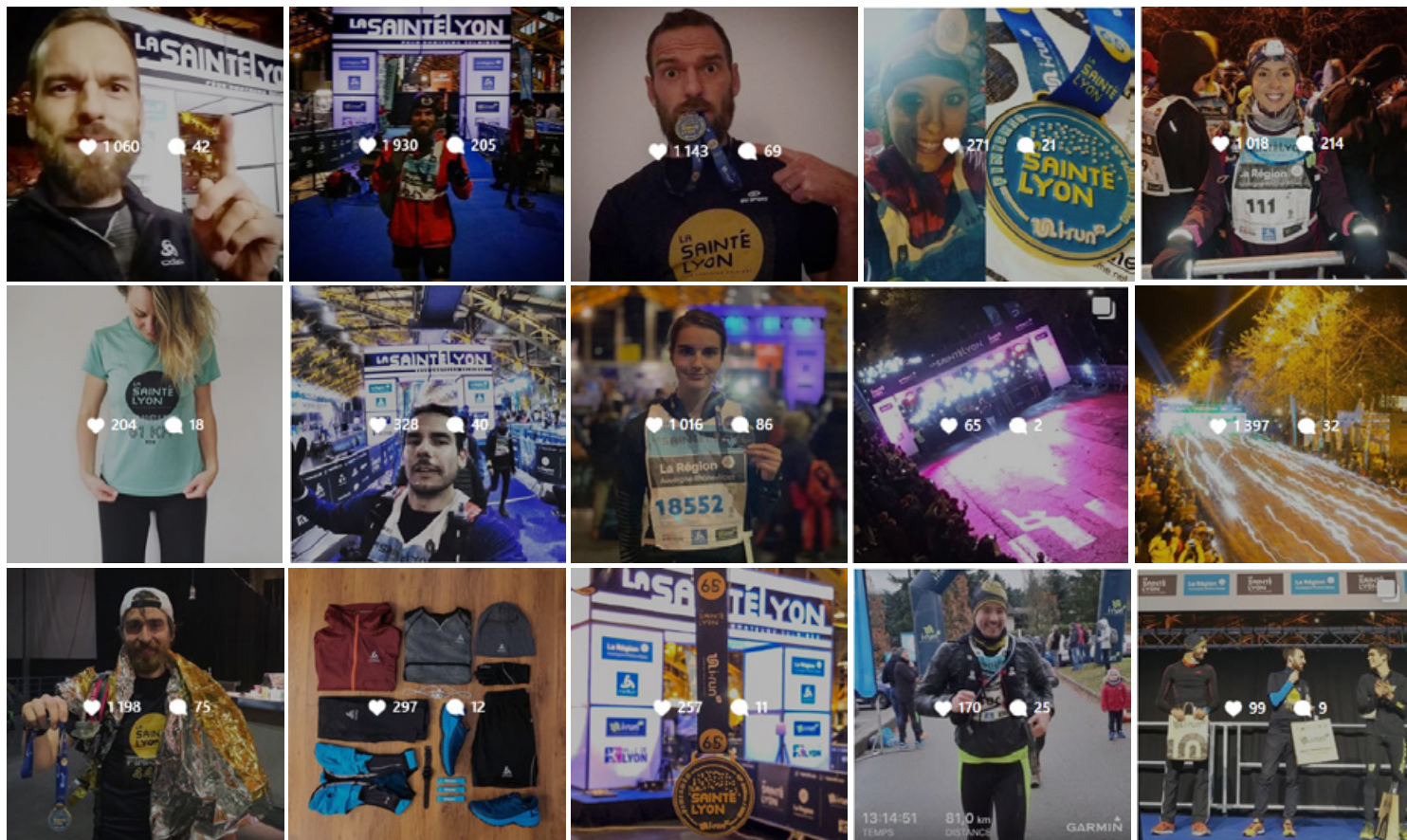




# FICHE D'ACTIVATION PARTENAIRE

## RETOMBÉES RESEAUX SOCIAUX

- Instagram :



- Twitter :

