

# Extrasports

Introduction ~ Proposition ~ **Suivi**

---

Le 11 décembre 2018

**L'Appart Fitness**



## Objet : SaintéLyon 2018\_Activation Supporter Officiel\_Bilan

Veuillez trouver ci-dessous votre fiche d'activation partenaire en version « bilan ».

Cet outil a servi de feuille de route et synthétise les éléments réalisés pour le partenariat.

Les éléments en jaune correspondent aux actions Extra Sports

---

### Votre espace partenaire

Tous les éléments de communication ainsi que votre fiche actualisée sont disponibles en téléchargement libre sur le site de l'événement :

<https://www.saintelyon.com/espaces-partenaires/>

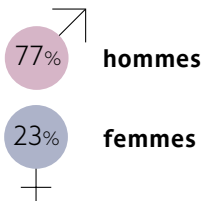
Mot de passe d'accès à l'espace partenaires : **stlpartenaires**

Mot de passe d'accès au groupe personnel : **APP465**

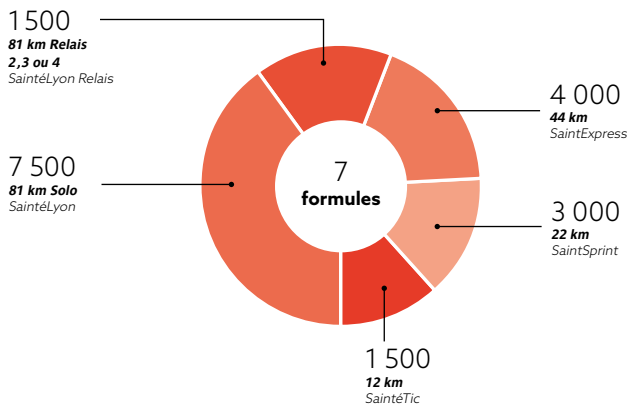
RETOURS CHIFFRÉS



LA SAINTÉ LYON  
POUR AMATEURS ÉCLAIRÉS



17 000 participants



Résultats 2018

81KM SOLO - HOMMES :

- 1 - Guillaume PORCHE - 06:26:12
- 2 - Romain MAILLARD - 06:32:40
- 3 - Thibaut GARRIVIER - 06:33:11

44KM SOLO - HOMMES :

- 1 - Baptiste CHASSAGNE - 03:09:39
- 2 - Alexandre FINE - 03:12:12
- 3 - Sébastien HOURS - 03:21:20

22KM SOLO - HOMMES :

- 1 - Guillaume ADAM - 01:17:36
- 2 - Hugo ALTMAYER - 01:17:52
- 3 - Thibault BRIDE - 01:18:43

12KM SOLO - HOMMES :

- 1 - Nicolas GACON - 00:50:36
- 2 - Valentin PERRIN - 00:52:20
- 3 - Jules MURAT - 00:52:21

RELAIS 2 :

- 1 - Gore Tex Team - 06:09:11
- 2 - #YAPLUKA - 06:25:10
- 3 - BV Sport Team - 06:51:56

RELAIS 4 :

- 1 - Team Babouineurs - 05:51:23
- 2 - Les pétribociens - 06:45:23
- 3 - LMT / Savoie - 06:49:08

81KM SOLO - FEMMES :

- 1 - Aigul MINGAZOVA - 07:55:35
- 2 - Claire MOUGEL - 07:56:13
- 3 - Sylvaine CUSSOT - 08:12:42

44KM SOLO - FEMMES :

- 1 - Laure DESMURS - 03:58:43
- 2 - Marlène GILLET - 04:07:32
- 3 - Anais LABALEC - 04:11:21

22KM SOLO - FEMMES :

- 1 - Nolwenn BURCKLE - 01:29:59
- 2 - Camille ROMANET FAES - 01:32:14
- 3 - Camille THOMAS - 01:38:43

12KM SOLO - FEMMES :

- 1 - Laure BOVET - 01:09:18
- 2 - Léa JACQUIN - 01:10:11
- 3 - Solène MASSON - 01:11:04

RELAIS 3 :

- 1 - Verti'trail Intersport Reims 1 - 06:06:19
- 2 - Team TDR Anthy/Leman - 06:20:32
- 3 - Team 442 Sportinlove - 06:24:54

## FICHE D'ACTIVATION PARTENAIRE

## PRESSE

- Annonce presse :

Insertion du logo du partenaire \_NON (hors délai)



*Diffusion : Presse spécialisée (Endurance Mag,...)*

FICHE D'ACTIVATION PARTENAIRE

- Dossier de presse (juin) :

Insertion du logo du partenaire \_NON (hors délai)



Les partenaires de la Saintélyon 2018

18

PARTENAIRE PRINCIPAL



PARTENAIRES OFFICIELS



FOURNISSEURS OFFICIELS



PARTENAIRES MÉDIAS



SUPPORTERS OFFICIELS



PARTENAIRE SOLIDAIRE



ORGANISATEUR



COORDINATEUR





FICHE D'ACTIVATION PARTENAIRE

- Communiqué de presse «Salon du Trail Running» :

Insertion du logo du partenaire OK

Présentation du Salon du Trail Running + mise en avant des partenaires - exposants OK



LE SALON QUI MET LE TRAIL RUNNING EN LUMIERE



© Gilles Reboussin / Extra Sports

La plus ancienne et la plus grande course nature française en nombre de participants est devenue un rendez-vous majeur de fin d'année pour les pratiquants et les professionnels. La Sainte-Lyon se veut être également une vitrine de la pratique du Trail Running à travers son important Salon...

Le Salon du Trail Running de la Sainte-Lyon est organisé depuis 2015, en ouverture de la célèbre épreuve, dans le cadre de la prestigieuse Halle Tony Garnier à Lyon. Cette année, il sera ouvert au public les vendredi 30 novembre de 12h à 20h et samedi 1er décembre de 10h à 19h.

Gratuit et ouvert à tous, cet espace plus de 120 exposants sur près de 5000 m² : équipement de course (chaussures, tentes, accessoires...), nutrition, services, santé, destinations et organisations d'épreuves, ainsi qu'un stand « Bibliothèque » qui fait la part belle à la littérature spécialisée et aux dédicaces ! Les participants à la Sainte-Lyon ainsi que les visiteurs, accompagnateurs pourront profiter de l'ambiance, des nouveautés, des bons plans à l'approche des fêtes et de nombreuses animations. Plus de 40 000 visiteurs sont attendus.

Seront présentes notamment sur le Salon les marques suivantes : Odo, iRunA, BV Sport, Petzl, On Running, Kailash, Craft, Cimalp, Kalenji, Raidlight, Oxiuts, Skins, Buff et bien d'autres...

LES INFOS CLÉS



Halle Tony Garnier  
20, Place des Docteurs Charles et  
Christophe Mérieux  
69007 Lyon  
  
Ven. 30 novembre de 12h00 à 20h00  
Sam. 1er décembre de 9h00 à 19h00  
  
Accès gratuit et ouvert à tous : coureurs,  
accompagnateurs et grand public)  
  
120 exposants  
40 000 visiteurs  
5 000 m² d'expo

CONTACTS PRESSE

INFORMATIONS  
LA JARDINIERE  
24 Place Gambetta  
74 800 GENEVE  
+33 (0)4 41 51 47 24 41  
Anne Saly /  
+33 (0)4 12 03 88 95  
anne.saly@infocoureur.com

CONTACTS ORGANISATION

EXTRA SPORTS  
2 rue Hérode  
69007 LYON  
+33 (0)4 72 75 92 40  
www.st-louis.com



LES ANIMATIONS

**Bienfaisance by Odo**  
Venez découvrir le Bienfaisance et sa pratique sous forme d'une initiation ludique mise en place par le partenaire de l'Equipe de France de Bienfaisance ! Seriez-vous le Martin Fourcade de la Sainte-Lyon ?

**Séance Body Combat x l'Appart Fitness**  
Profitez d'un cours collectif offert le vendredi 30 nov. à 18 h - 20 h. Retrouvez aussi les coaches L'Appart pour les dernières conseils afin de réviser sa Sainte-Lyon (stands 34-35).

**Conférence « Dans la tête de nos athlètes » by Lyon Sport Santé**  
le samedi 1<sup>er</sup> déc. à 16h avec Dr. Marion Delapierre (2e du dernier Lyon Urban Trail), Sylvaine Cussot (triple vainqueur à l'Éco-trail de Paris) et Cédric Fleuretton (médaillé mondial en Trail).

Les Films de la Sainte-Lyon

- Diffusion de films le samedi 1<sup>er</sup> déc. :
- **Le pas vers l'Everest** (15 h - 30) : La traversée du Mercantour de Stéphane Briegnot
  - **Présence des athlètes et réalisateur de Poignée Verticale**
  - **Patagonie** (17h00) : Deux sites d'afiches dans la pampa ! Xavier Thévenard et Benoît Grenadier vous partagent un moment d'exception au bout du monde.
  - **Émotion Trail, saison 4** (17h30) : Des décors époustouffants mis en scène de manière épurée pour une approche de la discipline sous le signe de l'émotion.



LES PARTENAIRES 2018 :



CONTACTS PRESSE

INFORMATIONS  
LA JARDINIERE  
24 Place Gambetta  
74 800 GENEVE  
+33 (0)4 41 51 47 24 41  
Anne Saly /  
+33 (0)4 12 03 88 95  
anne.saly@infocoureur.com

CONTACTS ORGANISATION

EXTRA SPORTS  
2 rue Hérode  
69007 LYON  
+33 (0)4 72 75 92 40  
www.st-louis.com



PLAN DU SALON DU TRAIL RUNNING

CONTACTS PRESSE

INFORMATIONS  
LA JARDINIERE  
24 Place Gambetta  
74 800 GENEVE  
+33 (0)4 41 51 47 24 41  
Anne Saly /  
+33 (0)4 12 03 88 95  
anne.saly@infocoureur.com

CONTACTS ORGANISATION

EXTRA SPORTS  
2 rue Hérode  
69007 LYON  
+33 (0)4 72 75 92 40  
www.st-louis.com

+ D'INFOS : SALON DU TRAIL RUNNING

FICHE D'ACTIVATION PARTENAIRE

- Invitation presse :

Insertion du logo du partenaire \_NON (hors délai)



# FICHE D'ACTIVATION PARTENAIRE

- Programme :

Insertion du logo du partenaire\_OK

Mise en avant du Salon et de la présence des partenaires / exposants\_OK

**le Salon du Trail Running**  
 5 000 m<sup>2</sup> d'expos, des villes sœurs, un lieu...  
 Place de la Source d'Arènes

**LES PARTENAIRES**

1.4.4	POINTE BLEUE
8.4.7	PETZL
8.5.10	EVIPROFIT
10.4.17	VALON 18
10.4.18	GRUPO
11.4.10	COOTING
14	CAMPUS FITNESS
16	COMPTON VOUS LE SAUVEZ-VOUS ?
17.10	MEDICAL ALPES-ROCHE ALPES
20	CERTIFICATION
22	LIENS SPORTS
40	LIENS SPORTS
40.43	BOE
44	MIRALIS
46	VILLE DE LYON
48	ET VOUS ?
49	TOMAS BOUTEREAU/ALPES
104-108	CARTEAU COMMERCIAL

**EQUIPEMENTS - DIETETIQUE - SERVICES - SOINS - PRELIM**

474.40	GRUPO	71	BOUNDBERRY	85	GRABTA
50.4.15	VALON 18	76	MULTI-MAC	86-88	ARCTIC TRAIL
53.4	ENDUREXT	77.78	SOCCO WALKER	89	STRAYON
58	LIENS SPORTS	79.76	BAVIERE OUTDOOR	90	OUTDOOR
62	PARAFORMA	79	WOLFA	93	ATLANTIC DRIVE
67	GRUPO	79	ALSOCK	98	ATT AND RUN
68	LA BIENFAITRICE DU BARRON	79.80	CRALTY	99	DISCOVERY
69	LIENS SPORTS	81-84	OROLOGERIE	100	OUTDOOR INNOVATION
82	LIENS SPORTS/VALON 18	85	CARTELLA	101	WORTH PLAYERS
87	LIENS	86	LES JUMBERS	102	GRABTA
88	TRAIL DE TRAIL	87-88	BUFF	103	IMPERIUM OUTDOOR
89.41	LIENS TRAIL	89-90	SHOCK ABSORBER	104	ROCKY CONCEPT NUTRITION
89	LIENS SPORTS	91-92	COMPTON	105	DECEUNING CONCEPTS SPORTS
90	GRABTA	93-94	WOLFA	106-117	MARCO
91-93	OUTDOOR	95	BETRAIL	118	NATURE TRAIL
94	TRAIL	96	TRAIL THE WORLD	143	ACTIVATION SPORTS
95	VALON 18	97	EMERGENCY SERVICES		

**la SaintéLyon veut devenir un événement éco-exemplaire**

**LES ACTIONS ENGAGÉES DEPUIS 2016**

- Collaboration avec l'association ASEMAGC pour le salon au plus d'Alp, un objectif qui est réalisable grâce à l'association ASEMAGC, créée en 2016, spécialisée dans le développement durable de la région Rhône-Alpes pour accompagner les entreprises de son territoire.
- Choix d'un lieu de l'événement à Lyon, une ville éco-citoyenne, avec un accès en transports en commun, un parking gratuit, une zone piétonne, un accès aux toilettes publiques, un accès aux services de la ville.
- Engagement des partenaires locaux pour la logistique, le matériel, le transport, le nettoyage, le tri des déchets, le recyclage, le compostage, le tri des déchets, le tri des déchets, le tri des déchets.
- Engagement des bénévoles pour le nettoyage, le tri des déchets, le recyclage, le compostage, le tri des déchets, le tri des déchets.
- Recyclage des déchets.

**les partenaires de la SaintéLyon 2018**

**PARTENAIRE PRINCIPAL**  
 La Région Auvergne-Rhône-Alpes

**PARTENAIRES OFFICIELS**  
 CICAPO, Liiron, VILLE DE LYON

**SOUS-PARTENAIRES OFFICIELS**  
 BVSports, BOSTAR, PETZL, SAÏR'ÉTIERNE, GRAND LYON

**SUPPORTERS OFFICIELS**  
 FINEST, SBOE, STAN, LIFE+, LIFE+

**ORGANISATEUR & COORDINATEUR**  
 CT Lyon, ExtraSports, LES LEIGS BÉRALD

**PARTENAIRE SOUDAIRE**  
 3 Vallées

**PARTENAIRES MÉDIAS**  
 TRAILS

## FICHE D'ACTIVATION PARTENAIRE

## DIGITAL

- Page d'accueil / page partenaire site internet : <https://www.saintelyon.com/evenement/partenaires/>

Insertion du logo du partenaire\_OK

**Ils nous soutiennent !**

**Partenaire principal**

La Région  
Auvergne-Rhône-Alpes

**Partenaires officiels**

oclo | i run | VILLE DE LYON

**Fournisseurs officiels**

BV SPORT | Carrefour | isostar | PETZL | Saint-Étienne  
GRAND LYON

**Partenaires médias**

RFM | TRAILS

**Supporters officiels**

L'Appart | 3 Vallées | s'Yoné | L'ON SPORT SANTE | ORYO  
Life+ | LIVE

DEVEZ PARTENAIRES

Inscrivez-vous

INSCRIPTION

f @

589 624 visites dont 428 840 visiteurs uniques\*

2 367 839 pages vues\*

\*période du 3/12/17 au 1/12/18



## FICHE D'ACTIVATION PARTENAIRE

- Page « espace conseils » : <https://www.saintelyon.com/les-epreuves/espace-conseil/>

\_Création / Mise en place d'une page dédiée aux conseils pour la course, par les partenaires\_OK

\_Mise en avant de conseils sur le thème de la préparation physique, les semaines avant l'événement : transmission d'un texte + d'une image + d'un lien de redirection **et insertion au sein de la page**\_NON réalisé

LA  
SAINTÉ  
LYON

L'événement

Les épreuves

Offre entreprises

Espace partenaires

Espace bénévoles

Q

Infos pratiques

Actualités

Galerie



## Espace Conseils

PARTAGER

Tous les conseils préconisés par nos partenaires de la SaintÉLyon !

L'équipe d'I-run.fr vous félicite d'avoir coché la SaintÉLyon dans votre calendrier et espère que votre préparation se passe au mieux. D'une année à l'autre, la SaintÉLyon propose des conditions météorologiques bien changeantes. De l'eau à la pluie en passant par le verglas et la neige. Avec un départ aux alentours de minuit, il faut être prêt physiquement et psychologiquement pour affronter ce mystère du trail.

Suivons les conseils de Sylvaine, spécialiste de cette épreuve en terminant plusieurs fois sur le podium. Les éditions passées permettent d'engranger de l'expérience et d'essayer de ne pas reproduire les erreurs faites. Suivez ce lien pour obtenir quelques conseils afin de terminer au mieux votre SaintÉLyon.

Retrouvez également ci-dessous les différents conseils des partenaires de la SaintÉLyon !

Equipment

+



INSCRIPTION


20 828 visites dont 18 580 visiteurs uniques\*

\*période du 10/09/18 au 1/12/18

## FICHE D'ACTIVATION PARTENAIRE

- Réseaux sociaux : [www.facebook.com/saintelyon.officielle](http://www.facebook.com/saintelyon.officielle)

\_Transmission d'éléments pour **publication d'un post de la marque sur la page Facebook de l'événement en semaine 45 (du 12/11/18 au 18/11/18)\_OK**



**SAINTELYON Page Officielle**  
Publié par Sport Vauban [?] · 15 novembre, 18:00 · 🌐

\*\*\* SaintéLyon 2018 \*\*\*

J-15 : Préparez-vous aux conditions réelles avec **L'Appart Fitness France**, nouveau partenaire de la SaintéLyon !  
Privilégiez les derniers entraînements de nuit et mettez-vous dans les conditions de l'épreuve via des parcours non éclairés. Travaillez votre technique de descente, mais faites également des séances de côtes. Intégrez des séances sans impact, type vélo, elliptique pour vous préserver des chocs de la course.

Les coaches l'Appart Fitness vous donnent rendez-vous sur le **Salon du Trail Running | La SaintéLyon 2018** afin de vous donner les ultimes conseils pour réussir votre SaintéLyon (stands 34-35).  
Profitez également d'une séance offerte de Body Combat à la Halle Tony Garnier le ven. 30 nov à 18 h 30 !  
Infos & Inscriptions : [www.facebook.com/events/197198407863401](http://www.facebook.com/events/197198407863401)  
#saintelyon #lappartfitnessnousrendmeilleur

### Performances de votre publication

**11 466** Personnes atteintes

**114** Réactions, commentaires et partages ⓘ

<b>78</b> J'aime	<b>58</b> Sur la publication	<b>20</b> Sur les partages
<b>6</b> J'adore	<b>3</b> Sur la publication	<b>3</b> Sur les partages
<b>16</b> Commentaires	<b>2</b> Sur la publication	<b>14</b> Sur les partages
<b>14</b> Partages	<b>14</b> Sur la publication	<b>0</b> Sur les partages

**453** Clics sur la publication

<b>35</b> Affichages de photos	<b>2</b> Clics sur un lien	<b>416</b> Autres clics ⓘ
-----------------------------------	-------------------------------	------------------------------

**COMMENTAIRES NÉGATIFS**

<b>7</b> Masquer la publication	<b>2</b> Masquer toutes les publications
<b>0</b> Signaler comme indésirable	<b>0</b> Je n'aime plus la Page

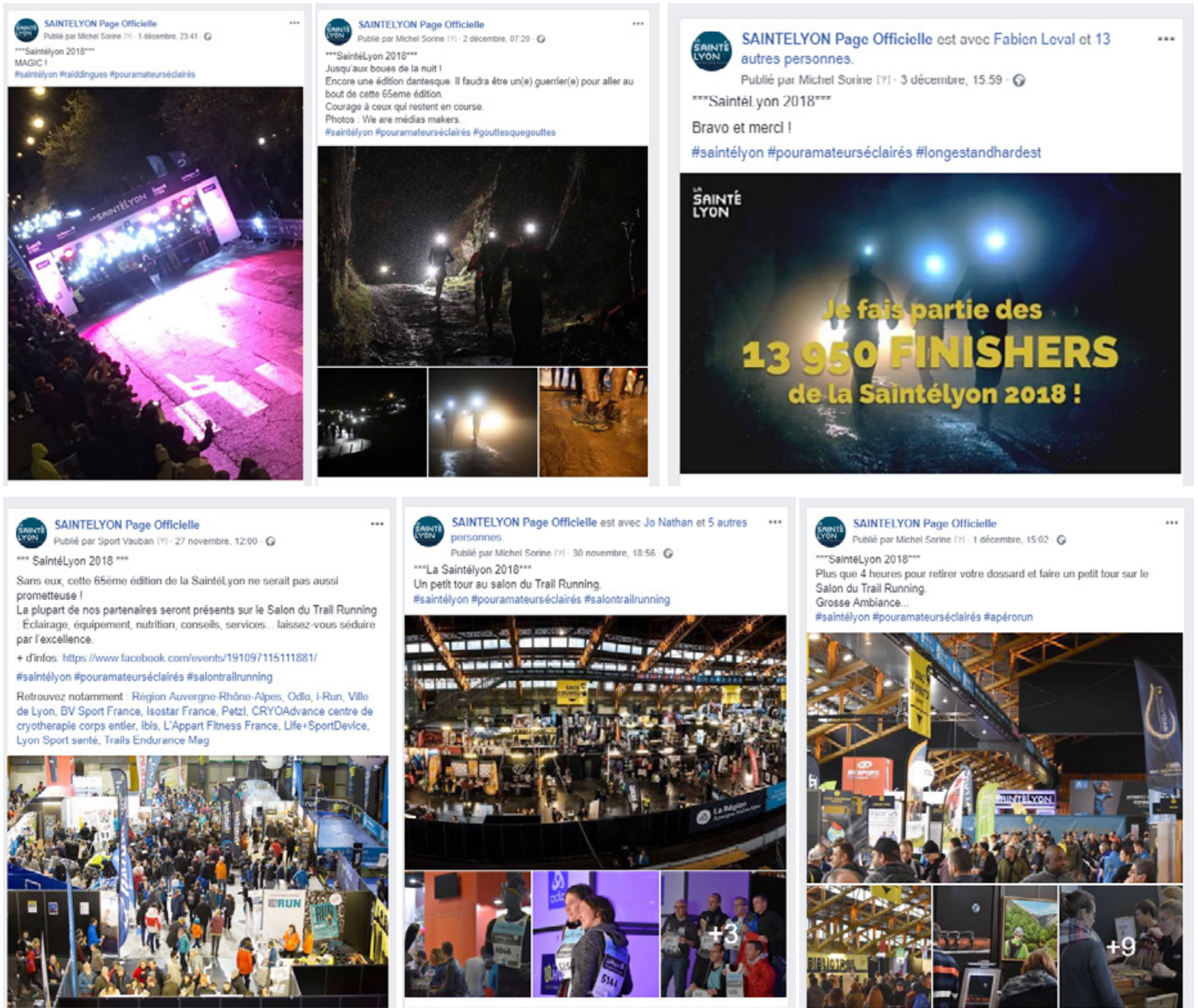
Les statistiques rapportées peuvent présenter un décalage par rapport à ce qui est affiché sur les publications

Statistiques au 04/12/2018

## FICHE D'ACTIVATION PARTENAIRE

- Réseaux sociaux : [www.facebook.com/saintelyon.officielle](http://www.facebook.com/saintelyon.officielle)

**Mise en avant de la course et du Salon sur les réseaux sociaux** \_OK



Une moyenne de **37 257 personnes** atteintes

Un total de **217 547 personnes** atteintes

*\*Statistiques au 05/12/18*

## FICHE D'ACTIVATION PARTENAIRE

- Newsletter Extra Sports de l'événement :

\_1e Session (NL n°1) : **Insertion du logo de la marque (avec lien) et diffusion le 13/0718\_NON**

Lien : [https://mailchi.mp/extra-sports.com/4nb4uavsue-221069?e=\[UNIQID\]](https://mailchi.mp/extra-sports.com/4nb4uavsue-221069?e=[UNIQID])



Envoi à **135 298 contacts** :

\_ **30 967 ouvertures uniques (23%)** : pour un **total de 50 788 ouvertures**

\_ **3 792 clics uniques (3%)** : pour un **total de 5 252 clics**

## FICHE D'ACTIVATION PARTENAIRE

\_2e Session (NL n°2) : **Insertion du logo de la marque (avec lien) et diffusion le 05/09/18\_NON**

Lien : [https://mailchi.mp/extra-sports.com/4nb4uavsue-221089?e=\[UNIQID\]](https://mailchi.mp/extra-sports.com/4nb4uavsue-221089?e=[UNIQID])



Envoi à **136 706 contacts** :

**\_32 720 ouvertures uniques (24%)** : pour un total de **55 324 ouvertures**

**\_3 116 clics uniques (2.5%)** : pour un total de **4 392 clics**

\_3e Session (NL n°3) : **Insertion du logo de la marque (avec lien) et diffusion le 04/10/18\_NON**

Lien : [https://mailchi.mp/af1708be1280/saintlyon-rendez-vous-les-1-et-2-dcembre-2018?e=\[UNIQID\]](https://mailchi.mp/af1708be1280/saintlyon-rendez-vous-les-1-et-2-dcembre-2018?e=[UNIQID])



Envoi à **144 020 contacts** :

**\_24 816 ouvertures uniques (17,5%)** : pour un total de **39 349 ouvertures**

**\_3 660 clics uniques (2.7%)** : pour un total de **5 055 clics**

## FICHE D'ACTIVATION PARTENAIRE

\_4e Session (NL n°4 - éco-responsable) : **Insertion du logo de la marque (avec lien) et diffusion le 15/10/18\_NON**

Lien : [https://mailchi.mp/38f20ff0d95f/saintlyon-rendez-vous-les-1-et-2-dcembre-192481?e=\[UNIQID\]](https://mailchi.mp/38f20ff0d95f/saintlyon-rendez-vous-les-1-et-2-dcembre-192481?e=[UNIQID])



Envoi à **142 471 contacts** :

\_20 688 ouvertures uniques (15%) : pour un total de 30 367 ouvertures

\_2 212 clics uniques (1,6%) : pour un total de 2 775 clics

\_5e Session (NL n°5 - by i-Run.fr) : **Insertion du logo de la marque (avec lien) et diffusion le 08/11/18\_OK**

Lien : [https://mailchi.mp/3a2a1453ed40/saintlyon-rendez-vous-les-1-et-2-dcembre-214893?e=\[UNIQID\]](https://mailchi.mp/3a2a1453ed40/saintlyon-rendez-vous-les-1-et-2-dcembre-214893?e=[UNIQID])



Envoi à **16 064 contacts** (liste des inscrits à date) :

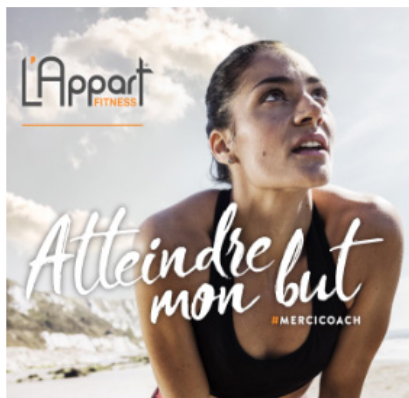
\_20 688 ouvertures uniques (15%) : pour un total de 30 367 ouvertures

\_2 212 clics uniques (1,6%) : pour un total de 2 775 clics

FICHE D'ACTIVATION PARTENAIRE

\_6e Session (NL n°6 - Salon du Trail Running) : **Insertion du logo de la marque (avec lien) + mise en avant du Salon du Trail Running avec citation du partenaire-exposant** + création et transmission d'un visuel de la marque **et diffusion le 16/11/18\_OK**

Lien: [https://mailchi.mp/dfed7862e57f/saintlyon-rendez-vous-les-1-et-2-dcembre-221577?e=\[UNIQID\]](https://mailchi.mp/dfed7862e57f/saintlyon-rendez-vous-les-1-et-2-dcembre-221577?e=[UNIQID])



Les coaches L'Appart Fitness vous donnent rendez-vous sur le Salon du Trail Running afin de vous donner les ultimes conseils pour réussir votre SaintéLyon (stands 34-35).

Profitez également d'une **séance offerte de Body Combat** à la Halle Tony Garnier le ven. 30 nov à 18 h 30 !

Pour plus de confort, n'oubliez pas de vous inscrire !

INFOS ET INSCRIPTIONS ICI

PARTENAIRES		EQUIPEMENTS - DÉTACHÉS - SERVICES - BOUILLONNIÈRE				ORGANISATEURS DE COURSES - TRÉNTATIONS - ÉVÉNEMENTS															
104	ALPINE BIEN	111	ALPINE BIEN	112	ALPINE BIEN	113	ALPINE BIEN	114	ALPINE BIEN	115	ALPINE BIEN	116	ALPINE BIEN	117	ALPINE BIEN	118	ALPINE BIEN	119	ALPINE BIEN	120	ALPINE BIEN

Envoi à **150 324 contacts** :  
 \_26 560 ouvertures uniques (18%) : pour un total de 40 589 ouvertures  
 \_2 987 clics uniques (2%) : pour un total de 3 777 clics

## FICHE D'ACTIVATION PARTENAIRE

\_7e Session (NL n°7) : **Insertion du logo de la marque (avec lien) + mise en avant du Salon et de ses exposants et diffusion le 22/11/18\_OK**

Lien : [https://mailchi.mp/6a4a94fe5c3b/saintlyon-rendez-vous-les-1-et-2-dcembre-226001?e=\[UNIQID\]](https://mailchi.mp/6a4a94fe5c3b/saintlyon-rendez-vous-les-1-et-2-dcembre-226001?e=[UNIQID])



**Ils soutiennent La SaintéLyon®**

**PARTENAIRES OFFICIELS**

VILLE DE LYON | i run | adlo

**PARTENAIRE PRINCIPAL**

La Région Auvergne-Rhône-Alpes

**FOURNISSEURS OFFICIELS**

Saint-Étienne | GRAND LYON | PETZL | isostar | ... | BV SPORT

**SUPPORTERS OFFICIELS**

Storrie | LYON SPORT SANTÉ | CRYO | Life+ | ibis | LIVE TRAIL | L'Appart

**ORGANISATEUR & COORDINATEUR** | **PARTENAIRE SOLIDAIRE** | **PARTENAIRES MEDIA**

CTLyon | ... | Extrasports® | LEON BERARD | RFM | TRAILS

**Envoi à 149 955 contacts**

**\_24 268 ouvertures uniques (16%) : pour un total de 41 790 ouvertures**

**\_2 558 clics uniques (2%) : pour un total de 3 691 clics**



## FICHE D'ACTIVATION PARTENAIRE

\_8e Session (NL n°8 - Infos pratiques) : **Insertion du logo de la marque (avec lien) + mise en avant du Salon, des animations, des services « après course » et des cadeaux offerts aux participants puis diffusion le 29/11/18\_OK**

Lien: [https://mailchi.mp/58caf2a58e10/saintlyon-rendez-vous-les-1-et-2-dcembre-227677?e=\[UNIQID\]](https://mailchi.mp/58caf2a58e10/saintlyon-rendez-vous-les-1-et-2-dcembre-227677?e=[UNIQID])



## Les informations pratiques avant le départ !

Ils soutiennent La SaintéLyon®

PARTENAIRES OFFICIELS			PARTENAIRE PRINCIPAL		
FOURNISSEURS OFFICIELS					
SUPPORTERS OFFICIELS					
ORGANISATEUR & COORDINATEUR		PARTENAIRE SOLIDAIRE		PARTENAIRES MÉDIA	

Envoi à 16 782 contacts (*liste des inscrits*)

\_11 580 ouvertures uniques (69%) : pour un total de 31 812 ouvertures

\_7 049 clics uniques (42%) : pour un total de 9 231 clics

## FICHE D'ACTIVATION PARTENAIRE

- Page Salon du Trail Running - site internet : <https://www.saintelyon.com/evenement/le-salon-du-trail-running/>

Référencement (lien) du partenaire / exposants au sein de la page d'infos «Salon du Trail Running 2018»\_OK



Le concept Historique Partenaires Salon du Trail Running Bénévoles Eco responsabilité

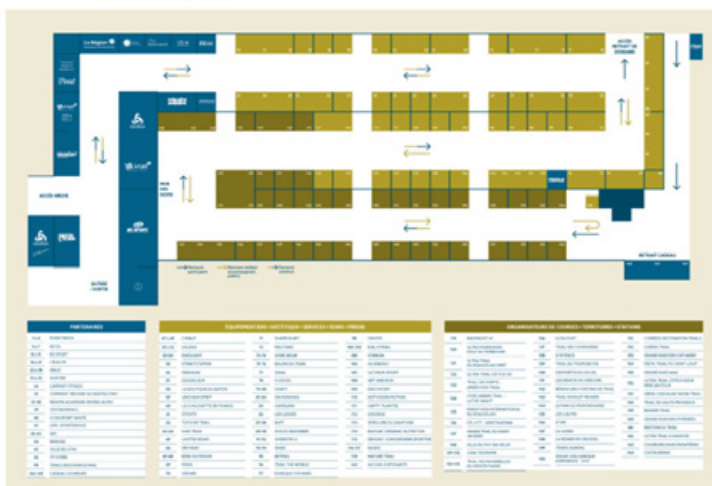
## Le Salon du Trail Running 2018

PARTAGER

ESPACE EXPOSANTS

Le rendez-vous des passionnés de la course à pied et de l'outdoor

- Vendredi 30 novembre 2018 de 12 h à 20 h et samedi 1er décembre 2018 de 9 h à 19 h
- Halle Tony Garnier, 20 Place docteurs Charles et Christophe Mérieux, 69007 Lyon
- Entrée gratuite et ouverte à tous (coureurs, accompagnateurs et public)
- 120 exposants : Équipementiers, services, diététique, soins, organisateurs de courses, territoires et stations
- Animations et conférences



7 132 visites dont 5 950 visiteurs uniques\*

\*période du 03/12/17 au 01/12/18

## FICHE D'ACTIVATION PARTENAIRE

---

### RELATIONS PUBLIQUES

#### - Invitations :

\_Création de votre groupe partenaire sur la plateforme d'inscription.

NB : Groupe uniquement accessible par l'administrateur :

- > Nom du groupe : **L'Appart Fitness**
- > Responsable / Administrateur : **Thibault DEMOREL**
- > Mot de passe : **APP465**
- > Lien d'accès direct au groupe :

<https://www.sport16.fr/saintelyon2018/auto-login-group-and-redirect/62681/889060b3ee79fef07377a2ae62527e21/RegistrationsList>

Quantité : 6 invitations/codes à 100% de réduction \*

Utilisation: 4 dossards

#### - Hospitalité :

Halle Tony Garnier - 20 place des Docteurs Charles & Christopes Mérieux, 69007 Lyon

Transmission de Pass partenaires permettant d'accéder aux différents accès réservés (espace BtoB, Espace presse, ...etc.)\_OK



## FICHE D'ACTIVATION PARTENAIRE

### - Remise des prix :

Halle Tony Garnier - 20 place des Docteurs Charles & Christopes Mérieux, 69007 Lyon

\_Participation au protocole de remise des prix (avec prise de parole en option) à confirmer au plus tard avant le 16/11/18\_NON souhaité

>Horaire remise des prix SaintTic (12km) : 2h00

>Horaire remise des prix SaintSprint (22km) : 4h00

>Horaire remise des prix SaintExpress (44km) : 10h00

>Horaire remise des prix SaintLyon (81km) : 11h30



## FICHE D'ACTIVATION PARTENAIRE

### TERRAIN

- Zone site d'accueil / Retrait dossards & Salon :

Halle Tony Garnier - 20 place des Docteurs Charles et Christophe Mérieux, 69007 Lyon

o *Ouverture au public* : Vendredi 30 novembre de 12h à 20h

Samedi 1er décembre de 9h à 20h

o *Horaires installation* : vendredi 30 novembre entre 16h et 19h (*Village gardienné*)

ou samedi 1er décembre de 8h à 11h

o *Horaires démontage* : samedi 1er décembre entre 19h et 21h30

Mise à disposition d'un espace de 12 m<sup>2</sup> (sans aménagement)\_OK



FICHE D'ACTIVATION PARTENAIRE

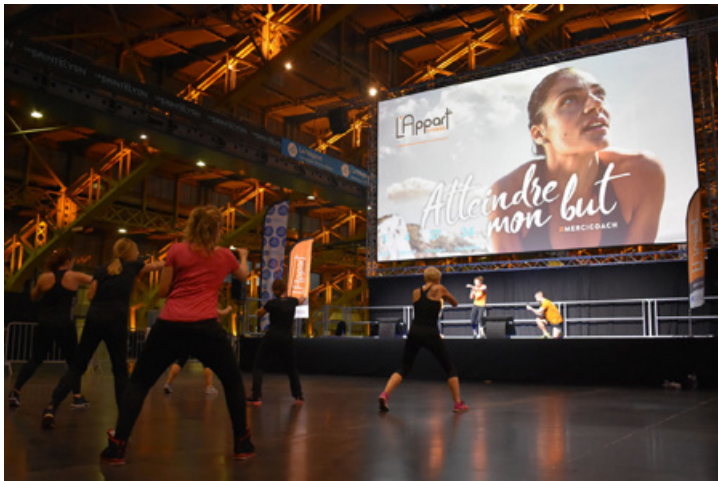


## FICHE D'ACTIVATION PARTENAIRE

### - Zone site d'accueil / Retrait dossards & Salon :

*Halle Tony Garnier - 20 place des Docteurs Charles et Christophe Mérieux, 69007 Lyon*

- \_ Mise en place de cours collectif sur le thème de votre choix sur la scène de la Halle Tony Garnier, le vendredi après-midi\_OK
- \_ Présence de coachs L'Appart Fitness, en tenue L'Appart\_OK
- \_ Promotion de cette séance sur les réseaux sociaux (création d'un événement Facebook)\_OK
- \_ Mise en place d'un lien d'inscription (gratuit) à la séance pour estimer le nombre de participants\_OK
- \_ Captation photo et/ou vidéo de cette activation pour relais sur les réseaux sociaux et sur le Print\_OK



## FICHE D'ACTIVATION PARTENAIRE

- Zone départ - St Etienne :

Parc Expo de Saint-Etienne - 31 Boulevard Jules Janin, 42000 Saint-Étienne

\_Mise en place de séances d'échauffement avant chaque départ par vague\_OK





## FICHE D'ACTIVATION PARTENAIRE

### - Zone d'arrivée - Lyon :

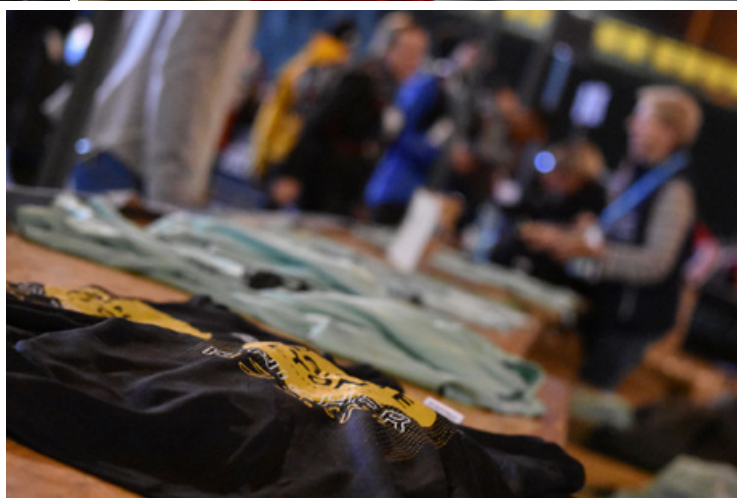
Halle Tony Garnier - 20 place des Docteurs Charles et Christophe Mérieux, 69007 Lyon

\_Transmission de banderoles de la marque puis installation (rang 5)\_NON transmis

\_Transmission d'oriflammes de la marque puis installation (rang 5)\_OK



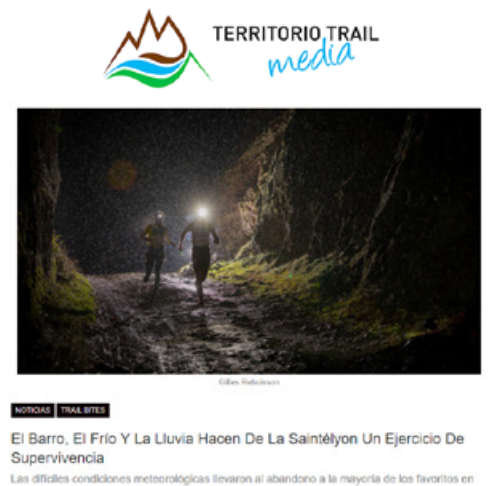
## FICHE D'ACTIVATION PARTENAIRE



## FICHE D'ACTIVATION PARTENAIRE

### RETOMBÉES MEDIAS

#### - Presse :



Euronews : <https://fr.euronews.com/2018/12/02/la-saintelyon-comme-si-vous-y-etiez>

Le Progrès : <https://www.leprogres.fr/sports/saintelyon>

Territorio Trail : <http://www.territoriotrail.es/el-barro-el-frio-y-la-lluvia-hacen-de-la-saintelyon-un-ejercicio-de-supervivencia/>

Endurance Trail : <https://www.trails-endurance.com/actualites-courses-trail-running/porche-une-saintelyon-dans-le-moteur>

#### - TV :



Stade 2 : <https://sport.francetvinfo.fr/stade-2/>

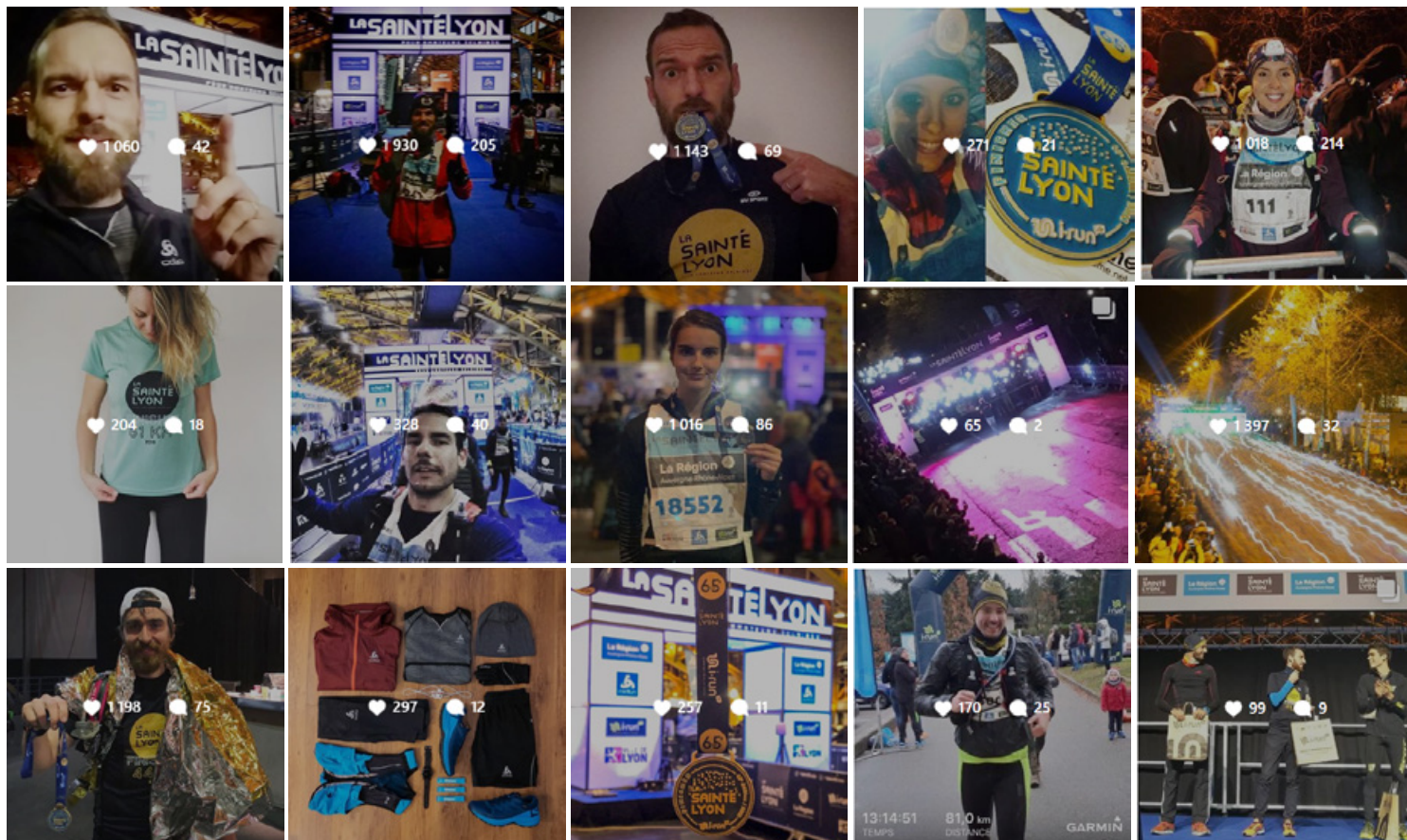
Tout le sport : <https://www.france.tv/france-3/tout-le-sport/>



# FICHE D'ACTIVATION PARTENAIRE

## RETOMBÉES RESEAUX SOCIAUX

- Instagram :



- Twitter :

