

Extrasports

Introduction ~ Proposition ~ **Suivi**

Le 12 décembre 2018

Lyon Sport Santé



Objet : SaintéLyon 2018_Activation Supporter Officiel_Bilan

Veillez trouver ci-dessous votre fiche d'activation partenaire en version « bilan ».

Cet outil a servi de feuille de route et synthétise les éléments réalisés pour le partenariat.

Les éléments en jaune correspondent aux actions Extra Sports

Votre espace partenaire

Tous les éléments de communication ainsi que votre fiche actualisée sont disponibles en téléchargement libre sur le site de l'événement :

<https://www.saintelyon.com/espaces-partenaires/>

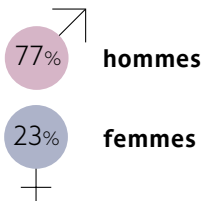
Mot de passe d'accès à l'espace partenaires : **stlpartenaires**

Mot de passe d'accès au groupe personnel : **LYO124**

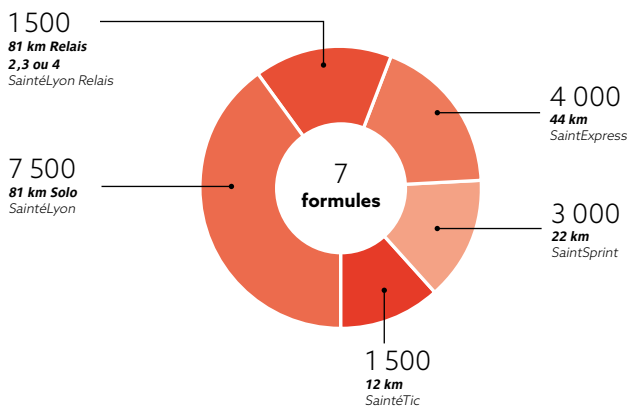
RETOURS CHIFFRÉS



LA SAINTÉ LYON
POUR AMATEURS ÉCLAIRÉS



17 000 participants



Résultats 2018

81KM SOLO - HOMMES :

- 1 - Guillaume PORCHE - 06:26:12
- 2 - Romain MAILLARD - 06:32:40
- 3 - Thibaut GARRIVIER - 06:33:11

44KM SOLO - HOMMES :

- 1 - Baptiste CHASSAGNE - 03:09:39
- 2 - Alexandre FINE - 03:12:12
- 3 - Sébastien HOURS - 03:21:20

22KM SOLO - HOMMES :

- 1 - Guillaume ADAM - 01:17:36
- 2 - Hugo ALTMAYER - 01:17:52
- 3 - Thibault BRIDE - 01:18:43

12KM SOLO - HOMMES :

- 1 - Nicolas GACON - 00:50:36
- 2 - Valentin PERRIN - 00:52:20
- 3 - Jules MURAT - 00:52:21

RELAIS 2 :

- 1 - Gore Tex Team - 06:09:11
- 2 - #YAPLUKA - 06:25:10
- 3 - BV Sport Team - 06:51:56

RELAIS 4 :

- 1 - Team Babouineurs - 05:51:23
- 2 - Les pétribociens - 06:45:23
- 3 - LMT / Savoie - 06:49:08

81KM SOLO - FEMMES :

- 1 - Aigul MINGAZOVA - 07:55:35
- 2 - Claire MOUGEL - 07:56:13
- 3 - Sylvaine CUSSOT - 08:12:42

44KM SOLO - FEMMES :

- 1 - Laure DESMURS - 03:58:43
- 2 - Marlène GILLET - 04:07:32
- 3 - Anais LABALEC - 04:11:21

22KM SOLO - FEMMES :

- 1 - Nolwenn BURCKLE - 01:29:59
- 2 - Camille ROMANET FAES - 01:32:14
- 3 - Camille THOMAS - 01:38:43

12KM SOLO - FEMMES :

- 1 - Laure BOVET - 01:09:18
- 2 - Léa JACQUIN - 01:10:11
- 3 - Solène MASSON - 01:11:04

RELAIS 3 :

- 1 - Verti'trail Intersport Reims 1 - 06:06:19
- 2 - Team TDR Anthy/Leman - 06:20:32
- 3 - Team 442 Sportinlove - 06:24:54

FICHE D'ACTIVATION PARTENAIRE

PRESSE

- Dossier de presse (juin) :

Insertion du logo du partenaire _OK



Les partenaires de la Saintélyon 2018

18

PARTENAIRE PRINCIPAL



PARTENAIRES OFFICIELS



FOURNISSEURS OFFICIELS



PARTENAIRES MÉDIAS



SUPPORTERS OFFICIELS



PARTENAIRE SOLIDAIRE



ORGANISATEUR



COORDINATEUR



FICHE D'ACTIVATION PARTENAIRE

- Communiqué de presse «Salon du Trail Running» :

Insertion du logo du partenaire OK

Présentation du Salon du Trail Running + mise en avant des partenaires - exposants OK



LE SALON QUI MET LE TRAIL RUNNING EN LUMIÈRE



© Gilles Robinson / Extra Sports

La plus ancienne et la plus grande course nature française en nombre de participants est devenue un rendez-vous majeur de fin d'année pour les pratiquants et les professionnels. La SaintéLyon se veut être également une vitrine de la pratique du Trail Running à travers son important Salon...

Le Salon du Trail Running de la SaintéLyon est organisé depuis 2015, en ouverture de la célèbre épreuve, dans le cadre de la prestigieuse Halle Tony Garnier à Lyon. Cette année, il sera ouvert au public les vendredis 30 novembre de 12h à 20h et samedi 1er décembre de 10h à 19h.

Gratuit et ouvert à tous, cet espace plus de 120 exposants sur près de 5000 m² : équipement de course (chaussures, tentes, accessoires...), nutrition, services, santé, destinations et organisations d'épreuves, ainsi qu'un stand « Bibliotrail » qui fait la part belle à la littérature spécialisée et aux dédicaces ! Les participants à la SaintéLyon ainsi que les visiteurs, accompagnateurs pourront profiter de l'ambiance, des nouveautés, des bons plans à l'approche des fêtes et de nombreuses animations. Plus de 40 000 visiteurs sont attendus.

Seront présentes notamment sur le Salon les marques suivantes : Odo, iRun.A, BV Sport, Petzl, On Running, Kailash, Craft, Cimalp, Kalenji, Raidlight, Oxiuts, Skins, Buff et bien d'autres...

LES INFOS CLÉS



Halle Tony Garnier
20, Place des Docteurs Charles et
Christophe Mérieux
69007 Lyon

Ven. 30 novembre de 12h00 à 20h00
Sam. 1er décembre de 9h00 à 19h00

Accès gratuit et ouvert à tous : coureurs,
accompagnateurs et grand public)

120 exposants

40 000 visiteurs

5 000 m² d'expo

CONTACTS PRESSE

INFOCÈRES
LA JARDINIÈRE
24 RUE SAINTE-GENÈVE
74 300 BOURGEOIS
+33 (0)4 4 52 47 24 43
www.infoceres.com

CONTACTS ORGANISATION

EXTRA SPORTS
5 rue Hélière
69004 LYON
+33 (0)4 72 75 92 42



LES ANIMATIONS

Bienfaisance by Odo

Venez découvrir le Bienfaisance et sa pratique sous forme d'une initiation ludique mise en place par le partenaire de l'Équipe de France de Bienfaisance ! Seront vous le Martin Fourcade de la SaintéLyon ?

Séance Body Combat x l'Appart Fitness
Profitez d'un cours collectif offert le vendredi 30 nov. à 18 h 30. Retrouvez aussi les coaches L'Appart pour les ultimes conseils afin de réviser sa SaintéLyon (stands 34-35).

Conférence « Dans la tête de nos athlètes » by Lyon Sport Santé
le samedi 1^{er} déc. à 16h avec Dr. Marion Delapierre (2e du dernier Lyon Urban Trail), Sylvaine Cusset (triple vainqueur à l'Éco-trail de Paris) et Cédric Fleuretton (médaillé mondial en Trail).

Les films de la SaintéLyon

Diffusion de films le samedi 1^{er} déc. :

- **Le pas vers l'Everest** (15 h 30) : La traversée du Mercantour de Stéphane Bréguier
- **Présence des athlètes et réalisateur de Pénitence Verticale**
- **Patagonie** (17h00) : Deux sites d'effluve dans la pampa ! Xavier Thévenard et Benoit Gombard vous partagent un moment d'exception au bout du monde.
- **E-motion Trail, saison 4** (17h30) : Des décors époustouflants mis en scène de manière épurée pour une approche de la discipline sous le signe de l'émotion.



LES PARTENAIRES 2018 :



CONTACTS PRESSE

INFOCÈRES
LA JARDINIÈRE
24 RUE SAINTE-GENÈVE
74 300 BOURGEOIS
+33 (0)4 4 52 47 24 43
www.infoceres.com

CONTACTS ORGANISATION

EXTRA SPORTS
5 rue Hélière
69004 LYON
+33 (0)4 72 75 92 42



PLAN DU SALON DU TRAIL RUNNING



PARTENAIRES		INFORMATIONS DE CONTACT	
101	ALPES	102	ALPES
103	ALPES	104	ALPES
105	ALPES	106	ALPES
107	ALPES	108	ALPES
109	ALPES	110	ALPES
111	ALPES	112	ALPES
113	ALPES	114	ALPES
115	ALPES	116	ALPES
117	ALPES	118	ALPES
119	ALPES	120	ALPES
121	ALPES	122	ALPES
123	ALPES	124	ALPES
125	ALPES	126	ALPES
127	ALPES	128	ALPES
129	ALPES	130	ALPES
131	ALPES	132	ALPES
133	ALPES	134	ALPES
135	ALPES	136	ALPES
137	ALPES	138	ALPES
139	ALPES	140	ALPES
141	ALPES	142	ALPES
143	ALPES	144	ALPES
145	ALPES	146	ALPES
147	ALPES	148	ALPES
149	ALPES	150	ALPES
151	ALPES	152	ALPES
153	ALPES	154	ALPES
155	ALPES	156	ALPES
157	ALPES	158	ALPES
159	ALPES	160	ALPES
161	ALPES	162	ALPES
163	ALPES	164	ALPES
165	ALPES	166	ALPES
167	ALPES	168	ALPES
169	ALPES	170	ALPES
171	ALPES	172	ALPES
173	ALPES	174	ALPES
175	ALPES	176	ALPES
177	ALPES	178	ALPES
179	ALPES	180	ALPES
181	ALPES	182	ALPES
183	ALPES	184	ALPES
185	ALPES	186	ALPES
187	ALPES	188	ALPES
189	ALPES	190	ALPES
191	ALPES	192	ALPES
193	ALPES	194	ALPES
195	ALPES	196	ALPES
197	ALPES	198	ALPES
199	ALPES	200	ALPES

+ D'INFOS : SALON DU TRAIL RUNNING

CONTACTS PRESSE

INFOCÈRES
LA JARDINIÈRE
24 RUE SAINTE-GENÈVE
74 300 BOURGEOIS
+33 (0)4 4 52 47 24 43
www.infoceres.com

CONTACTS ORGANISATION

EXTRA SPORTS
5 rue Hélière
69004 LYON
+33 (0)4 72 75 92 42

FICHE D'ACTIVATION PARTENAIRE


DIGITAL

- Page d'accueil / page partenaire site internet : <https://www.saintelyon.com/evnement/partenaires/>




Insertion du logo du partenaire OK

Ils nous soutiennent !







Partenaire principal





Partenaires officiels








Fournisseurs officiels

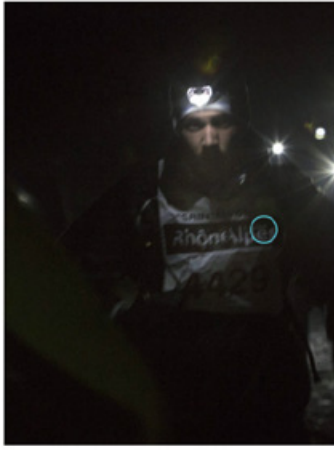
Partenaires médias

Supporters officiels

DEVENEZ PARTENAIRES



INSCRIPTION

[f](#)
[@](#)
[v](#)

589 624 visites dont 428 840 visiteurs uniques*

2 367 839 pages vues*

**période du 3/12/17 au 1/12/18*

FICHE D'ACTIVATION PARTENAIRE

- Réseaux sociaux : www.facebook.com/saintelyon.officielle

_Transmission d'éléments pour **publication d'un post de la marque sur la page Facebook de l'événement en semaine 43 (du 22/10/18 au 28/10/18)**_OK



Performances de votre publication

15 399 Personnes atteintes

324 Réactions, commentaires et partages

241 J'aime	131 Sur la publication	110 Sur les partages
---------------	---------------------------	-------------------------

12 J'adore	9 Sur la publication	3 Sur les partages
---------------	-------------------------	-----------------------

5 Wouah	4 Sur la publication	1 Sur les partages
------------	-------------------------	-----------------------

50 Commentaires	24 Sur la publication	26 Sur les partages
--------------------	--------------------------	------------------------

17 Partages	17 Sur la publication	0 Sur les partages
----------------	--------------------------	-----------------------

1 472 Clics sur la publication

197 Affichages de photos	0 Clics sur un lien	1 275 Autres clics
-----------------------------	------------------------	-----------------------

COMMENTAIRES NÉGATIFS

2 Masquer la publication	3 Masquer toutes les publications
0 Signaler comme indésirable	0 Je n'aime plus la Page

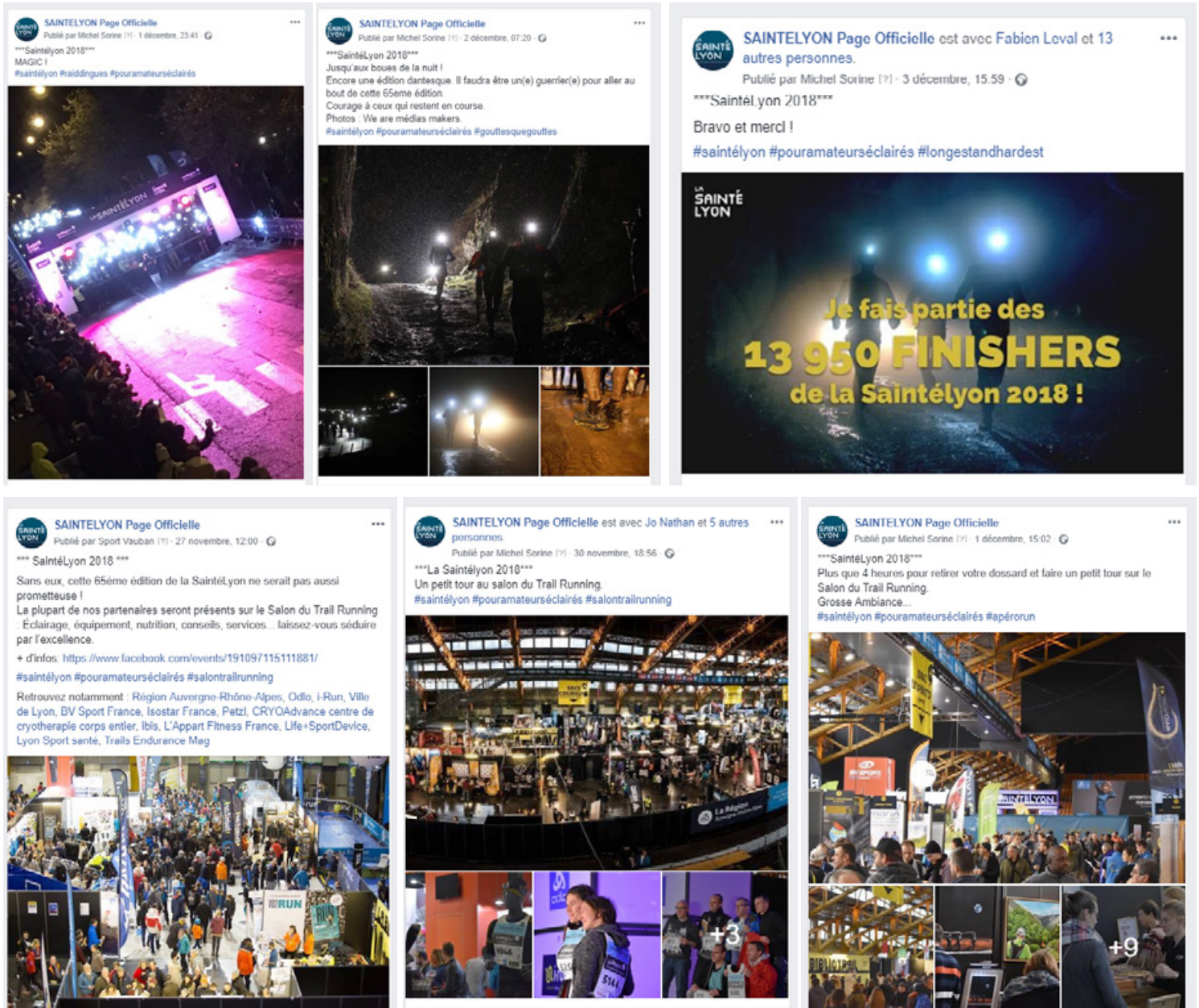
Les statistiques rapportées peuvent présenter un décalage par rapport à ce qui est affiché sur les publications

*Statistiques au 04/12/2018

FICHE D'ACTIVATION PARTENAIRE

- Réseaux sociaux : www.facebook.com/saintelyon.officielle

Mise en avant de la course et du Salon sur les réseaux sociaux _OK



Une moyenne de **37 257 personnes** atteintes
 Un total de **217 547 personnes** atteintes
 *Statistiques au 05/12/18

FICHE D'ACTIVATION PARTENAIRE

- Newsletter Extra Sports de l'événement :

_1e Session (NL n°1) : **Insertion du logo de la marque (avec lien) et diffusion le 13/0718_OK**

Lien : [https://mailchi.mp/extra-sports.com/4nb4uavsue-221069?e=\[UNIQID\]](https://mailchi.mp/extra-sports.com/4nb4uavsue-221069?e=[UNIQID])



Envoi à **135 298 contacts** :

_ **30 967 ouvertures uniques (23%)** : pour un **total de 50 788 ouvertures**

_ **3 792 clics uniques (3%)** : pour un **total de 5 252 clics**

FICHE D'ACTIVATION PARTENAIRE

_2e Session (NL n°2) : **Insertion du logo de la marque (avec lien) et diffusion le 05/09/18_OK**

Lien : [https://mailchi.mp/extra-sports.com/4nb4uavsue-221089?e=\[UNIQID\]](https://mailchi.mp/extra-sports.com/4nb4uavsue-221089?e=[UNIQID])



EXPONENTIEL

Le Salon du Trail Running monte en gamme

En seulement 3 éditions, le Salon du Trail Running, organisé en ouverture de la SaintéLyon, est devenu une référence et un vrai rendez-vous de fin de saison pour les professionnels. Au cœur de la prestigieuse Halle Tony Garnier, l'espace exposition développe encore sa surface et comptera en 2018 une superficie totale de plus de 3500 m2 pour 120 exposants.

L'accès est gratuit et ouvert à tous (coureurs, accompagnateurs et grand public) lors des 2 jours d'exposition (vendredi 30 novembre de 12h à 20h et samedi 1er décembre de 9h à 19h)

+ d'infos

PARTENAIRES OFFICIELS			PARTENAIRE PRINCIPAL		
			La Région Auvergne-Rhône-Alpes		
FOURNISSEURS OFFICIELS					
SUPPORTERS OFFICIELS					
ORGANISATEUR & COORDINATEUR		PARTENAIRE SOLIDAIRE		PARTENAIRES MÉDIA	

Envoi à **136 706 contacts** :

_32 720 ouvertures uniques (24%) : pour un total de **55 324 ouvertures**

_3 116 clics uniques (2.5%) : pour un total de **4 392 clics**

FICHE D'ACTIVATION PARTENAIRE

_3e Session (NL n°3) : **Insertion du logo de la marque (avec lien) et diffusion le 04/10/18_OK**

Lien: [https://mailchi.mp/af1708be1280/saintlyon-rendez-vous-les-1-et-2-dcembre-2018?e=\[UNIQID\]](https://mailchi.mp/af1708be1280/saintlyon-rendez-vous-les-1-et-2-dcembre-2018?e=[UNIQID])



Envoi à **144 020 contacts** :

_24 816 ouvertures uniques (17,5%) : pour un **total de 39 349 ouvertures**

_3 660 clics uniques (2,7%) : pour un **total de 5 055 clics**

_4e Session (NL n°4 - éco-responsable) : **Insertion du logo de la marque (avec lien) et diffusion le 15/10/18_OK**

Lien: [https://mailchi.mp/38f20ff0d95f/saintlyon-rendez-vous-les-1-et-2-dcembre-192481?e=\[UNIQID\]](https://mailchi.mp/38f20ff0d95f/saintlyon-rendez-vous-les-1-et-2-dcembre-192481?e=[UNIQID])



Envoi à **142 471 contacts** :

_20 688 ouvertures uniques (15%) : pour un **total de 30 367 ouvertures**

_2 212 clics uniques (1,6%) : pour un **total de 2 775 clics**

FICHE D'ACTIVATION PARTENAIRE

_5e Session (NL n°5 - by i-Run.fr) : **Insertion du logo de la marque (avec lien) et diffusion le 08/11/18_OK**

Lien: [https://mailchi.mp/3a2a1453ed40/saintlyon-rendez-vous-les-1-et-2-dcembre-214893?e=\[UNIQID\]](https://mailchi.mp/3a2a1453ed40/saintlyon-rendez-vous-les-1-et-2-dcembre-214893?e=[UNIQID])



Ils soutiennent La SaintéLyon®

PARTENAIRES OFFICIELS



PARTENAIRE PRINCIPAL

La Région
Auvergne-Rhône-Alpes

FOURNISSEURS OFFICIELS



SUPPORTERS OFFICIELS



ORGANISATEUR & COORDINATEUR



PARTENAIRE SOLIDAIRE



PARTENAIRES MÉDIA



Envoi à **16 064 contacts** (liste des inscrits à date) :

_20 688 ouvertures uniques (15%) : pour un **total de 30 367 ouvertures**

_2 212 clics uniques (1,6%) : pour un **total de 2 775 clics**

FICHE D'ACTIVATION PARTENAIRE

_6e Session (NL n°6 - Salon du Trail Running) : **Insertion du logo de la marque (avec lien) + mise en avant du Salon du Trail Running avec citation du partenaire-exposant et diffusion le 16/11/18_OK**

Lien: [https://mailchi.mp/dfed7862e57f/saintlyon-rendez-vous-les-1-et-2-dcembre-221577?e=\[UNIQID\]](https://mailchi.mp/dfed7862e57f/saintlyon-rendez-vous-les-1-et-2-dcembre-221577?e=[UNIQID])



Ils soutiennent La SaintéLyon®

PARTENAIRES OFFICIELS

VILLE DE LYON, li run, oclo

PARTENAIRE PRINCIPAL

La Région Auvergne-Rhône-Alpes

FOURNISSEURS OFFICIELS

Saint-Étienne, GRAND LYON, PETZL, isostar, Colas-Matras, BV SPORTS

SUPPORTERS OFFICIELS

Yonré, L'YON SPORT SANTÉ, cyro, Life+, ibis, LIVE, L'Appart

ORGANISATEUR & COORDINATEUR

CT Lyon, VTT, Extrasports®

PARTENAIRE SOLIDAIRE

LEON BERARD

PARTENAIRES MÉDIA

RFM, TRAILS

Envoi à **150 324 contacts**:
 _26 560 ouvertures uniques (18%) : pour un total de 40 589 ouvertures
 _2 987 clics uniques (2%) : pour un total de 3 777 clics

FICHE D'ACTIVATION PARTENAIRE

_7e Session (NL n°7) : **Insertion du logo de la marque (avec lien) + mise en avant du Salon et de ses exposants et diffusion le 22/11/18**_OK

Lien: [https://mailchi.mp/6a4a94fe5c3b/saintlyon-rendez-vous-les-1-et-2-dcembre-226001?e=\[UNIQID\]](https://mailchi.mp/6a4a94fe5c3b/saintlyon-rendez-vous-les-1-et-2-dcembre-226001?e=[UNIQID])



Le Trail Running dans la lumière

Plus de 120 exposants seront présents à la Halle Tony Garnier pour le Salon du Trail Running, en ouverture de la SaintéLyon ! Nouveautés, bons plans, services, cadeaux, rencontres, calendrier 2019...

Venez rencontrer des experts de la nutrition, de l'équipement, des soins pour sportifs, des organisateurs ou des auteurs sur le stand BiblioTrail.

Vendredi 30 novembre de 12h00 à 20h00

Samedi 1er décembre de 9h00 à 19h00

ENTRÉE GRATUITE.

Ils soutiennent La SaintéLyon®

PARTENAIRES OFFICIELS

VILLE DE LYON | i run | odo

PARTENAIRE PRINCIPAL

La Région Auvergne-Rhône-Alpes

FOURNISSEURS OFFICIELS

Saint Etienne | GRAND LYON | PETZL | isostar | ... | BV SPORT

SUPPORTERS OFFICIELS

S'Yorre | LYON SPORT SANTÉ | CRYO | Life+ | ibis | LIVE TRAIL | L'Appart

ORGANISATEUR & COORDINATEUR

CT Lyon | ... | Extrasports®

PARTENAIRE SOLIDAIRE

LEON BERARD

PARTENAIRES MÉDIA

RFM | TRAILS

Envoi à 149 955 contacts

_24 268 ouvertures uniques (16%) : pour un total de 41 790 ouvertures

_2 558 clics uniques (2%) : pour un total de 3 691 clics

FICHE D'ACTIVATION PARTENAIRE

_8e Session (NL n°8 - Infos pratiques) : **Insertion du logo de la marque (avec lien) + mise en avant du Salon, des animations, des services « après course » et des cadeaux offerts aux participants puis diffusion le 29/11/18_OK**

Lien: [https://mailchi.mp/58caf2a58e10/saintlyon-rendez-vous-les-1-et-2-dcembre-227677?e=\[UNIQID\]](https://mailchi.mp/58caf2a58e10/saintlyon-rendez-vous-les-1-et-2-dcembre-227677?e=[UNIQID])



Les informations pratiques avant le départ !

Ils soutiennent La SaintéLyon®

PARTENAIRES OFFICIELS			PARTENAIRE PRINCIPAL		
FOURNISSEURS OFFICIELS					
SUPPORTERS OFFICIELS					
ORGANISATEUR & COORDINATEUR		PARTENAIRE SOLIDAIRE		PARTENAIRES MÉDIA	

Envoi à 16 782 contacts (*liste des inscrits*)

_11 580 ouvertures uniques (69%) : pour un total de 31 812 ouvertures

_7 049 clics uniques (42%) : pour un total de 9 231 clics

FICHE D'ACTIVATION PARTENAIRE

- Page Salon du Trail Running - site internet : <https://www.saintelyon.com/evenement/le-salon-du-trail-running/>

Référencement (lien) du partenaire / exposants au sein de la page d'infos «Salon du Trail Running 2018»_OK



Le concept Historique Partenaires Salon du Trail Running Bénévoles Eco responsabilité

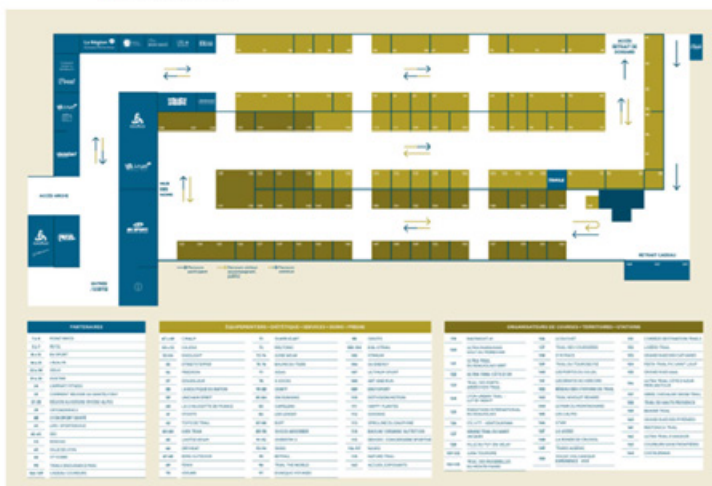
Le Salon du Trail Running 2018

PARTAGER

ESPACE EXPOSANTS

Le rendez-vous des passionnés de la course à pied et de l'outdoor

- Vendredi 30 novembre 2018 de 12 h à 20 h et samedi 1er décembre 2018 de 9 h à 19 h
- Halle Tony Garnier, 20 Place docteurs Charles et Christophe Mérieux, 69007 Lyon
- Entrée gratuite et ouverte à tous (coureurs, accompagnateurs et public)
- 120 exposants : Équipementiers, services, diététique, soins, organisateurs de courses, territoires et stations
- Animations et conférences



7 132 visites dont 5 950 visiteurs uniques*

**période du 03/12/17 au 01/12/18*

FICHE D'ACTIVATION PARTENAIRE

RELATIONS PUBLIQUES

- Invitations :

_Création de votre groupe partenaire sur la plateforme d'inscription.

NB : Groupe uniquement accessible par l'administrateur :

- > Nom du groupe : **Lyon Sport Santé**
- > Responsable / Administrateur : **Julien Peillon**
- > Mot de passe : **LYO124**
- > Lien d'accès direct au groupe :

<https://www.sport16.fr/saintelyon2018/auto-login-group-and-redirect/55741/939b1e5cc266982aae58de68cb49bb92/RegistrationsList>

Quantité : 6 invitations/codes à 100% de réduction

Utilisation: 4 dossards

- Hospitalité :

Halle Tony Garnier - 20 place des Docteurs Charles & Christophes Mérieux, 69007 Lyon

Transmission de Pass partenaires permettant d'accéder aux différents accès réservés (espace BtoB, Espace presse, ...etc.)_OK



FICHE D'ACTIVATION PARTENAIRE

- Remise des prix :

Halle Tony Garnier - 20 place des Docteurs Charles & Christopes Mérieux, 69007 Lyon

_Participation au protocole de remise des prix (avec prise de parole en option) à confirmer au plus tard avant le 16/11/18_NON

>Horaire remise des prix SaintTic (12km) : 2h00

>Horaire remise des prix SaintSprint (22km) : 4h00

>Horaire remise des prix SaintExpress (44km) : 10h00

>Horaire remise des prix SaintLyon (81km) : 11h30



FICHE D'ACTIVATION PARTENAIRE

TERRAIN

- Zone site d'accueil / Retrait dossards & Salon :

Halle Tony Garnier - 20 place des Docteurs Charles et Christophe Mérieux, 69007 Lyon

o Ouverture au public : Vendredi 30 novembre de 12h à 20h

Samedi 1er décembre de 9h à 20h

Mise à disposition d'un espace de 12 m² (sans aménagement)_OK



FICHE D'ACTIVATION PARTENAIRE

- Zone d'arrivée - Lyon :

Halle Tony Garnier - 20 place des Docteurs Charles et Christophe Mérieux, 69007 Lyon

_Transmission de banderoles de la marque puis installation (rang 5)_NON

_Transmission d'oriflammes de la marque puis installation (rang 5)_NON



FICHE D'ACTIVATION PARTENAIRE

- Animations - Lyon :

Halle Tony Garnier - 20 place des Docteurs Charles et Christophe Mérieux, 69007 Lyon

_Organisation / Mise en place de conférences sur les thèmes choisis par le partenaire_OK

_Mise à disposition de la scène + écran géant + micro(s)_OK



*Conférence 2018 : « Dans la tête de nos athlètes »
avec : Sylvaine Cussot, Marion Delespierre & Cédric Fleureton*

FICHE D'ACTIVATION PARTENAIRE

RETOMBÉES MEDIAS

- Presse :



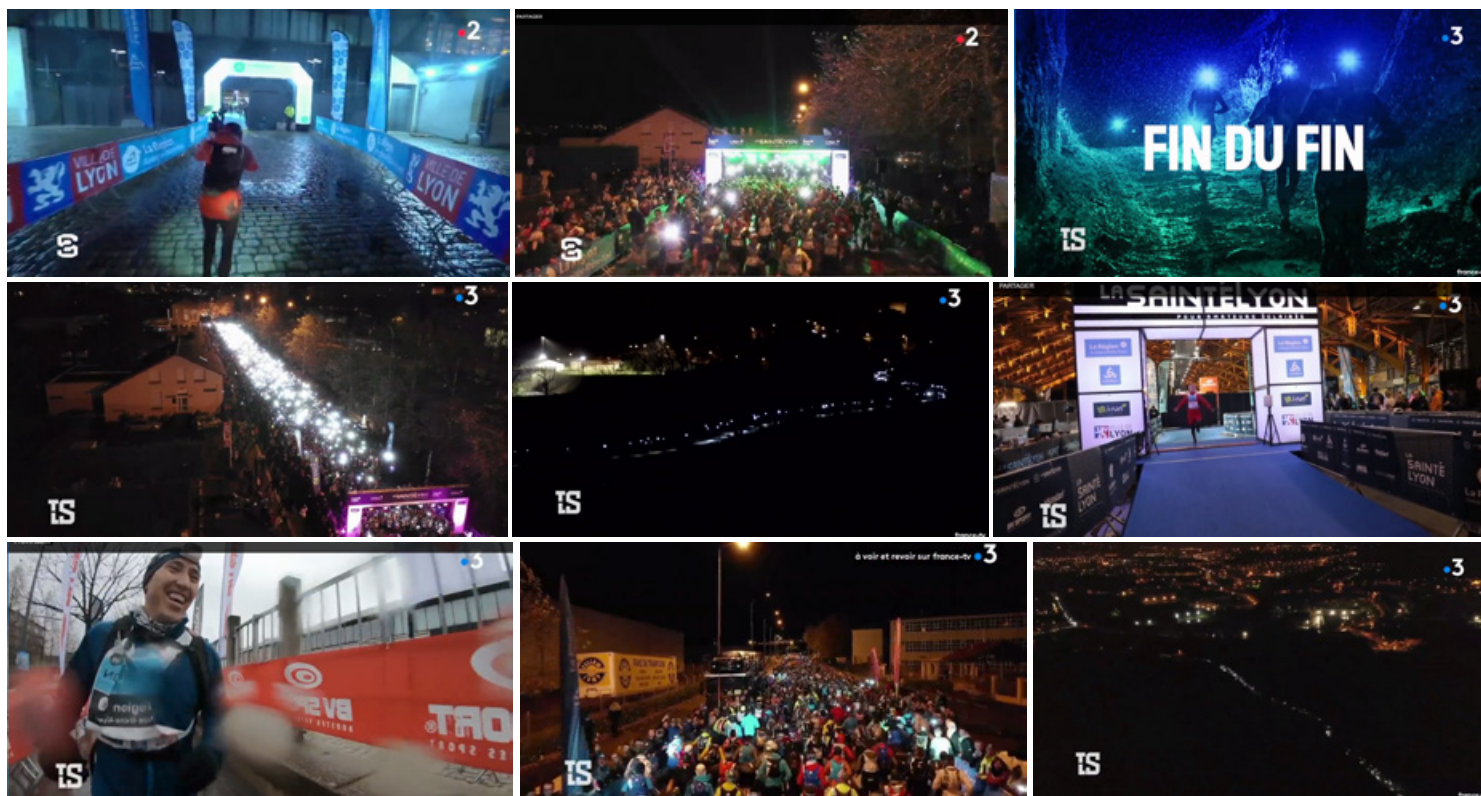
Euronews : <https://fr.euronews.com/2018/12/02/la-saintelyon-comme-si-vous-y-etiez>

Le Progrès : <https://www.leprogres.fr/sports/saintelyon>

Teritorio Trail : <http://www.teritoriortrail.es/el-barro-el-frio-y-la-lluvia-hacen-de-la-saintelyon-un-ejercicio-de-supervivencia/>

Endurance Trail : <https://www.trails-endurance.com/actualites-courses-trail-running/porche-une-saintelyon-dans-le-moteur>

- TV :



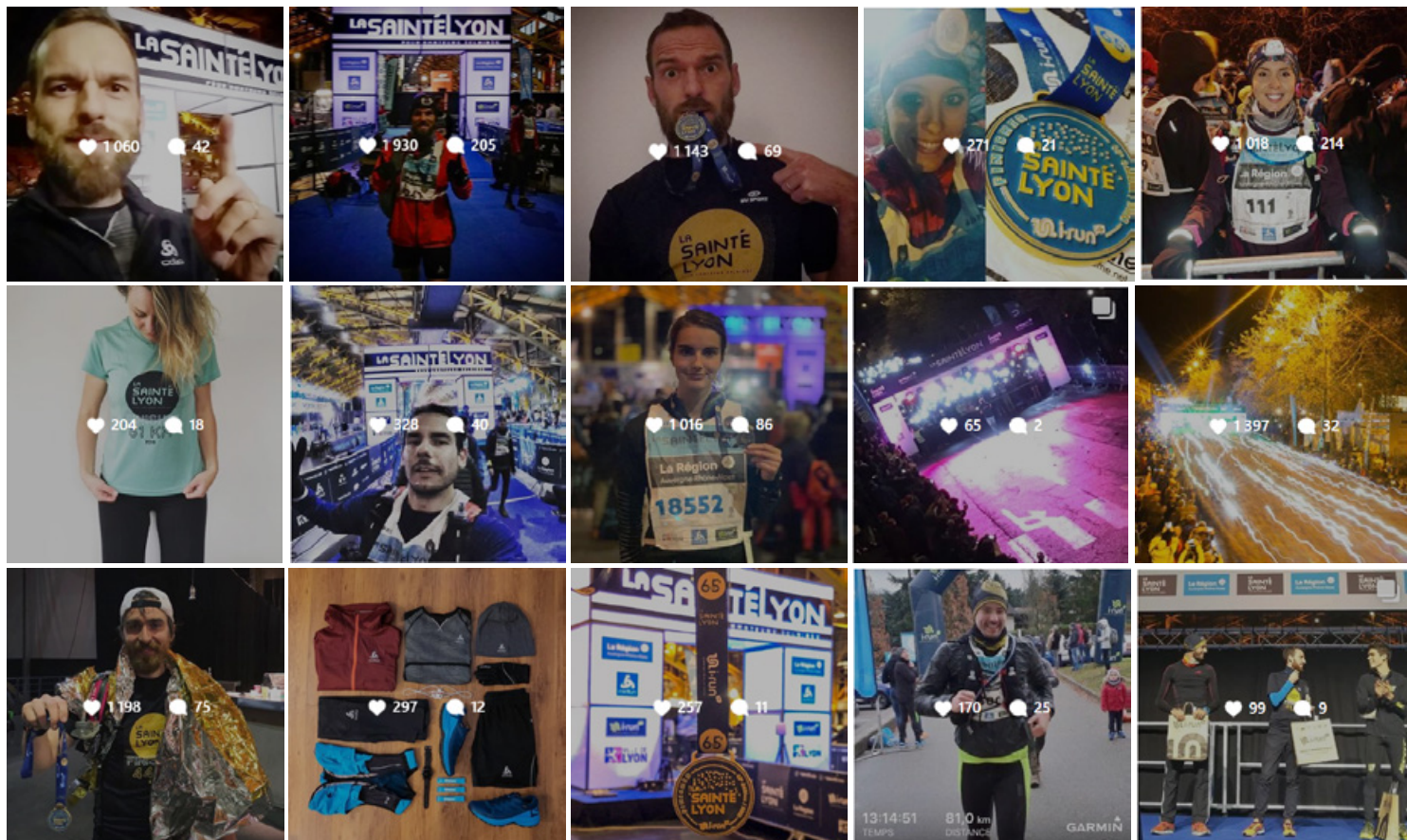
Stade 2 : <https://sport.francetvinfo.fr/stade-2/>

Tout le sport : <https://www.france.tv/france-3/tout-le-sport/>

FICHE D'ACTIVATION PARTENAIRE

RETOMBÉES RESEAUX SOCIAUX

- Instagram :



- Twitter :

