

Extrasports

Introduction ~ Proposition ~ **Suivi**

Le 5 décembre 2018

Odlo



Objet : SaintéLyon 2018_Activation Partenaire Officiel_Bilan

Veillez trouver ci-dessous votre fiche d'activation partenaire en version « bilan ».

Cet outil a servi de feuille de route et synthétise les éléments réalisés pour le partenariat.

Les éléments en jaune correspondent aux actions Extra Sports

Votre espace partenaire

Tous les éléments de communication ainsi que votre fiche actualisée sont disponibles en téléchargement libre sur le site de l'événement :

<https://www.saintelyon.com/espaces-partenaires/>

Mot de passe d'accès à l'espace partenaires : **stlpartenaires**

Mot de passe d'accès au groupe personnel : **ODL164**

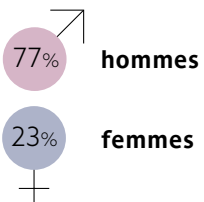
FICHE D'ACTIVATION PARTENAIRE

RETOURS CHIFFRÉS



LA SAINTÉ LYON

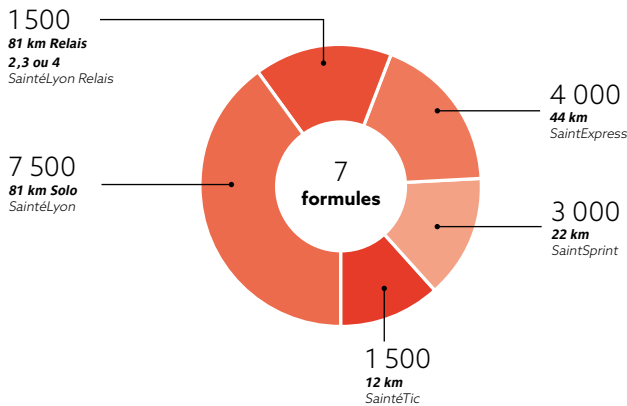
POUR AMATEURS ÉCLAIRÉS



38 âge moyen des participants

1^{er} événement de Trail en France

17 000 participants



Résultats 2018

81KM SOLO - HOMMES :

- 1 - Guillaume PORCHE - 06:26:12
- 2 - Romain MAILLARD - 06:32:40
- 3 - Thibaut GARRIVIER - 06:33:11

44KM SOLO - HOMMES :

- 1 - Baptiste CHASSAGNE - 03:09:39
- 2 - Alexandre FINE - 03:12:12
- 3 - Sébastien HOURS - 03:21:20

22KM SOLO - HOMMES :

- 1 - Guillaume ADAM - 01:17:36
- 2 - Hugo ALTMAYER - 01:17:52
- 3 - Thibault BRIDE - 01:18:43

12KM SOLO - HOMMES :

- 1 - Nicolas GACON - 00:50:36
- 2 - Valentin PERRIN - 00:52:20
- 3 - Jules MURAT - 00:52:21

RELAIS 2 :

- 1 - Gore Tex Team - 06:09:11
- 2 - #YAPLUKA - 06:25:10
- 3 - BV Sport Team - 06:51:56

RELAIS 4 :

- 1 - Team Babouineurs - 05:51:23
- 2 - Les pétribociens - 06:45:23
- 3 - LMT / Savoie - 06:49:08

81KM SOLO - FEMMES :

- 1 - Aigul MINGAZOVA - 07:55:35
- 2 - Claire MOUGEL - 07:56:13
- 3 - Sylvaine CUSSOT - 08:12:42

44KM SOLO - FEMMES :

- 1 - Laure DESMURS - 03:58:43
- 2 - Marlène GILLET - 04:07:32
- 3 - Anais LABALEC - 04:11:21

22KM SOLO - FEMMES :

- 1 - Nolwenn BURCKLE - 01:29:59
- 2 - Camille ROMANET FAES - 01:32:14
- 3 - Camille THOMAS - 01:38:43

12KM SOLO - FEMMES :

- 1 - Laure BOVET - 01:09:18
- 2 - Léa JACQUIN - 01:10:11
- 3 - Solène MASSON - 01:11:04

RELAIS 3 :

- 1 - Verti'trail Intersport Reims 1 - 06:06:19
- 2 - Team TDR Anthy/Leman - 06:20:32
- 3 - Team 442 Sportinlove - 06:24:54

FICHE D'ACTIVATION PARTENAIRE

PRESSE

- Annonce presse :

Insertion du logo du partenaire _Ok



Diffusion: Endurance Mag

FICHE D'ACTIVATION PARTENAIRE

- Dossier de presse (juin) :

Insertion du logo du partenaire _OK



Les partenaires de la Saintélyon 2018

18

PARTENAIRE PRINCIPAL



PARTENAIRES OFFICIELS



FOURNISSEURS OFFICIELS



PARTENAIRES MÉDIAS



SUPPORTERS OFFICIELS



PARTENAIRE SOLIDAIRE



ORGANISATEUR



COORDINATEUR



FICHE D'ACTIVATION PARTENAIRE

- Communiqué de presse «partenaires» - Odlo :

Annnonce du partenariat avec Odlo_OK



ODLO NOUVEAU PARTENAIRE OFFICIEL DE LA SAINTÉLYON !



QUAND UNE MARQUE ET UN ÉVÉNEMENT « CULTES » SE RENCONTRENT

Cédric Georges, Directeur Odlo France : « Odlo est heureux et fier d'être Partenaire Officiel de la 65^{ème} édition de la SaintÉlyon, qui s'annonce d'ores et déjà exceptionnelle et historique de par le plus long tracé jamais proposé et ses portions inédites. C'est une opportunité formidable de s'associer à la doyenne et plus mythique des courses nature en France, dont les valeurs et l'ADN correspondent parfaitement à l'identité d'Odlo. C'est également l'occasion de faire connaître aux coureurs passionnés et engagés toute notre expertise dans la conception de vêtements parfaitement adaptés à la pratique du running en hiver, même par les conditions les plus froides et en pleine nuit. »

UNE GAMME D'ÉQUIPEMENTS IDÉALE POUR COURIR LA SAINTÉLYON

Avec un équipement complet – baselayer, midlayer, veste, collant de running et accessoires – offrant isolation thermique, respirabilité, visibilité, protection et confort absolus, Odlo souhaite répondre aux besoins et attentes des coureurs qui prendront le départ de cette course hors normes.

Les sous-vêtements **Performance Blackcomb** maintiennent le sportif féru de mode au chaud tout en garantissant une bonne respirabilité et une liberté de mouvement illimitée. La technologie Organic Body Mapping associée à une construction sans couture est dotée de zones fonctionnelles ciblées en fonction des besoins des différentes parties du corps.

Odlo utilise également la technique du Body Mapping pour créer la veste et le collant **Zeroweight Windproof Wam** qui apporte protection contre les intempéries, régulation de la température, liberté de mouvement et confort total. Le devant est composé d'un tissu laminé trois couches résistant à l'eau qui protège contre le vent et prévient les coups de froid. En outre, cette matière est très élastique et respirante. Dans le dos, une matière douce et stretch garantit elle aussi une grande respirabilité.

Pour compléter cette tenue de running, les nouveaux bonnets, bandeaux et gants **Ceramwarm** tiennent les extrémités du corps au chaud tout en permettant l'évacuation de la chaleur et de l'humidité. Ce nouveau concept Odlo Ceramwarm génère une chaleur supplémentaire de 3°C par rapport aux tissus normaux, grâce à ses particules de céramique thermo-réfléchissantes intégrées au fil.

Odlo en partenariat avec i-Run.fr sera présent à l'entrée du Salon du Trail Running sur un stand de 50m² où la collection hiver 18/19 sera présentée.

- vendredi 30 nov. 2018 | 12 h - 20 h
- samedi 1er déc. 2018 | 9 h - 19 h
- Halle Tony Garnier | Lyon



ODLO, UNE MARQUE MYTHIQUE

Créée en Norvège en 1946, la marque Odlo incarne l'esprit de son fondateur, Odd Roar Loftnes Senior, innovateur et créatif, qui avait pour devise « Toujours s'assurer d'avoir une longueur d'avance ».

Inventeur du sous-vêtement technique de sport et du système des trois épaisseurs, Odlo est aujourd'hui leader sur le marché du baselayer en France et en Europe.

Fort de son expertise textile, Odlo s'engage à produire les meilleurs vêtements de sport, à l'intention de celles et de ceux qui aiment bouger, par tous les temps, à leur rythme. Odlo satisfait ainsi aux exigences de confort et de qualité les plus élevées en proposant des gammes Running/Trail, Training, Cycle, Outdoor et Ski de fond suivant un principe de technicité absolue, un respect de l'environnement et une production à 70% en Europe. Au plus près des athlètes, Odlo est partenaire du Team de Trail Oxsit-Odlo depuis 2015 et le Partenaire et Fournisseur Officiel des Équipes de France de Ski Nordique depuis 2016.

INFOS & INSCRIPTIONS
www.saintelyon.com

CONTACT PRESSE
INFOCIMES
La Millière - Le Vieux Service 74310 SERVICE
+33 (0)4 78 47 14 06
Anne GÉRY
+33 (0)6 42 02 01 01 - annegery@infoCIMES.com

CONTACT ORGANISATION
ExtraSports - 5 rue Vaudouin - 69004 Lyon
+33 (0)4 78 32 30 42
extralagence.com

INFOS & INSCRIPTIONS
www.saintelyon.com

CONTACT PRESSE
INFOCIMES
La Millière - Le Vieux Service 74310 SERVICE
+33 (0)4 78 47 14 06
Anne GÉRY
+33 (0)6 42 02 01 01 - annegery@infoCIMES.com

CONTACT ORGANISATION
ExtraSports - 5 rue Vaudouin - 69004 Lyon
+33 (0)4 78 32 30 42
extralagence.com

FICHE D'ACTIVATION PARTENAIRE

- Invitation presse :

Insertion du logo du partenaire Ok

1,2 DÉC. 2018

65^E
EDITION

81^{KM}
SAINTÉLYON
SOLO-RELAIS

44^{KM}
SAINTEXPRESS
SOLO

22^{KM}
SAINTÉSPRINT
SOLO

12^{KM}
SAINTÉTIC
SOLO

LA SAINTÉLYON

saintelyon.com POUR AMATEURS ÉCLAIRÉS

INVITATION

CT Lyon, Ville de Lyon, Uli-run, odo, La Région Auvergne-Rhône-Alpes, RPH, TRAILS, GRAND LYON, Sailli Étienne, PETAL, visostarl, BV SPORT

FICHE D'ACTIVATION PARTENAIRE

PRINT

- Affiche :

Insertion du logo du partenaire Ok



FICHE D'ACTIVATION PARTENAIRE

- Affiche «Salon du Trail Running» :

LA SAINTÉ LYON
POUR AMATEURS & DÉBUTANTS

LE SALON DU TRAIL RUNNING

HALLE TONY GARNIER · LYON

30 NOV. & 1 DÉC. 2018

+ DE 120 EXPOSANTS, ANIMATIONS OUVERT À TOUS / ENTRÉE GRATUITE VEN. 30 NOV. 12H > 20H
SAM. 1^{ER} DÉC. 9H > 19H

saintelyon.com   

FICHE D'ACTIVATION PARTENAIRE

- Plaquette / Flyer (Marathon de Paris):

Insertion du logo du partenaire NON RÉALISÉ (hors délai)

Inscriptions uniquement sur saintelyon.com
#saintelyon

LA SAINTÉLYON

POUR AMATEURS ÉCLAIRÉS

Le prix d'inscription aux épreuves comprend :

- Les navettes acheminement départ Saint-Étienne, Saint-Jérôme, Saint-Tic
- Le cadeau (sac/dé) de bienvenue
- Le cadeau t-shirt
- Le repêchement des sacs à l'arrivée
- L'accès aux ravitaillements de course
- Les PASS relayeurs
- Le chronométrage individuel et le diplôme officiel
- Le repas d'arrivée
- L'assistance médicale
- L'accès à l'espace récupération by RV Sport
- L'accès au salon du Trail Running et aux animations gratuites
- Garantie annulation
- Navette formule Saint-Élyon

| FORMULES | 2000 premiers départants | 2 500 suivants | Départants restants | Assurance annulation |
|---------------------------------|--------------------------|----------------|---------------------|----------------------|
| 🏃 Saint-Élyon - Solo / Chrono | 65,00 € | 80,00 € | 90,00 € | 10,00 € |
| 🏃 Saint-Élyon Relais 2 - Chrono | 95,00 € | 120,00 € | 130,00 € | 10,00 € |
| 🏃 Saint-Élyon Relais 3 - Chrono | 125,00 € | 135,00 € | 145,00 € | 15,00 € |
| 🏃 Saint-Élyon Relais 4 - Chrono | 160,00 € | 175,00 € | 185,00 € | 20,00 € |
| 🏃 Saint'Express - Solo / Chrono | 45,00 €* | 55,00 €* | 65,00 €* | 8,00 € |
| 🏃 Saint'Sprint - Solo / Chrono | 25,00 €* | 35,00 €* | 45,00 €* | 6,00 € |
| 🏃 Saint'Tic - Solo / Chrono | 15,00 €* | 20,00 €* | 25,00 €* | 4,00 € |

Option Piste party à Saint-Étienne - 13€

Option navette Lyon - Saint-Étienne - 13€ à régler au départ

Le prix d'inscription comprend la navette pour vous rendre sur le point de départ de votre épreuve (Saint'Express, Saint'Sprint et Saint'Tic)

Règlement téléchargeable à l'adresse suivante : saintelyon.com

Attention nombre de places limité

30 NOV. & 1, 2 DÉC. 2018

65^e

81 km
SAINTÉLYON
13€

44 km
SAINT'EXPRESS
13€

22 km
SAINT'SPRINT
13€

12 km
SAINT'TIC
13€

LA SAINTÉLYON

POUR AMATEURS ÉCLAIRÉS

PARTENAIRES OFFICIELS : CYTOX, GORE, EXTREMO, LA SAINTÉLYON, AL'HUNT, LA RIGOLE, TRAILS, LAURENT, MARATHON, PETZL, SHIMANO, MONTAGNE

UNE 65^E ÉDITION ÉVÈNEMENT

Pas tout à fait un anniversaire, mais indéniablement une édition particulière pour le plus ancien et le plus grand classique de la course nature française.

En hommage à cette exceptionnelle légende et à Alain SOUZY, notre traicreur officiel depuis fin 2007, la Saint-Élyon 2018 vous propose le plus long trail de son histoire avec un grand parcours de 81 km, pour 2100m D+ et 2400 m D- et comportant des portions inédites.

Prêt(e)-à bien voir la Saint-Élyon retrouver un kilométrage « classique » dès 2019.

Pour le reste, on garde les mêmes ingrédients qui font de la mythique Saint-Élyon une aventure humaine à vivre et vivre : 17 000 coureurs maximum répartis sur 4 formules solo et 3 formules relais, des conditions hivernales et nocturnes souvent difficiles, la fièvre d'un rassemblement ininterrompu entre de grandes métropoles, le salon du Trail Running, un immense succès populaire et une ambiance détonnante à part.

Inscrivez-vous dès maintenant pour l'évènement Trail Running culte de la fin de saison.



SAM. 4^E & DIM. 2 DÉCEMBRE 2018

LES ÉPREUVES

LA SAINTÉLYON

SOLO / RELAIS 2018

Un parcours inédit de Saint-Étienne à Lyon sur les ornières des Monts du Lyonnais.

81 km

• 2 500 solo • 2 500 relais
Départ à partir de 20h30
3 points de ravitaillement + repas d'arrivée

LA SAINT'SPRINT

SOLO

Un semi-marathon pour découvrir l'ambiance de la Saint-Élyon !

22 km

• 400 solo • 1 800 relais
Départ à partir de 20h30
1 point de ravitaillement + repas d'arrivée

LA SAINT'EXPRESS

SOLO

Une formule marquant au profil plus occasionnel avant de faire le grand trail. C'est une classique !

44 km

• 1 800 solo • 1 900 relais
Départ à partir de 20h30
3 points de ravitaillement + repas d'arrivée

LA SAINT'TIC

SOLO

Un ultra Athlétique moderne pour découvrir l'ambiance de la Saint-Élyon !

12 km

• 400 solo • 1 800 relais
Départ à partir de 20h30
Repas d'arrivée

* Forêt accessible d'éve modéré

LE SALON DU TRAIL RUNNING

AU COEUR DE LA HAUTE LOIRE GARNIER À LYON, LE SALON DU TRAIL RUNNING CONTRIBUE SON DÉVELOPPEMENT ET S'INSCRIT COMME LE RENDEZ-VOUS RÉFÉRENCE DE LA COURSE À PIED ET DE L'OUTDOOR.

- 3 jours d'exposition : vendredi 30 novembre à samedi 01 décembre 2018
- Entrée gratuite et ouverte à tous (coureurs, accompagnateurs et public) : 40 000 visiteurs attendus
- Équipements, services, diététique, soins, organisateurs de courses, tentatives, stations à énergie dédoublée
- Animations, conférences et espace B2B

FICHE D'ACTIVATION PARTENAIRE

- Roadbook :

Insertion du logo du partenaire Ok

Création et transmission d'un visuel publicitaire au plus tard le 24/09/18 puis insertion Ok

Mise en avant d'1 produit de la marque avec description puis mise en avant dans la sélection shopping Ok

la sélection shopping de la SaintéLyon

Décliner ou performer un trail n'est pas chose facile. Pour toutes raisons techniques de votre côté. Il ne faut pas hésiter à travailler dans le matériel de course à pied adapté à votre morphologie et votre pratique. Le site "Marché" vous propose une sélection de produits.

QUAD SHORTS CISE (COMPRESSION SÉLECTIVE) XTREME
Ces shorts de qualité offrent une légèreté, une respirabilité et une coupe parfaite. Ils sont parfaits pour les courses de longue et de courte durée.

BAS LAYER COLD PERFORMANCE BLACKCOMB MESH SCORCH & FIRE
Le long-sleeve Blackcomb Mesh Scorch & Fire est conçu pour offrir une protection thermique et une respirabilité optimale. Il est idéal pour les courses de longue et de courte durée.

les partenaires de la SaintéLyon 2018

PARTENAIRE PRINCIPAL
La Région Auvergne-Rhône-Alpes

PARTENAIRES OFFICIELS
oclo, virun, VILLE DE LYON

FOURNISSEURS OFFICIELS
BVP SPORTS, isostar, PETZL, Saint-Étienne, GRAND LYON

SUPPORTERS OFFICIELS
L'Appel, S'YONE, THE GREAT GUY, Life+, ULY

ORGANISATEURS & COORDINATEURS
CT Lyon, ExtraSports, LEON BERARD

PARTENAIRE SOLIDAIRE
LEON BERARD

PARTENAIRES MÉDIAS
TRAILS

les temps forts de l'édition 2018

les départs

SAINTELYON
DIM 17 - À PARTIR DE 20H00
12 KM - 200 D+ / 200 D-

SAINTELYON SOLO
DIM 17 - À PARTIR DE 20H00
12 KM - 200 D+ / 200 D-

SAINTELYON SOLO
DIM 17 - À PARTIR DE 20H00
12 KM - 200 D+ / 200 D-

SAINTELYON SOLO
DIM 17 - À PARTIR DE 20H00
12 KM - 200 D+ / 200 D-

SAINTELYON SOLO
DIM 17 - À PARTIR DE 20H00
12 KM - 200 D+ / 200 D-

les arrivées

SAINTELYON SOLO
DIM 17 - À PARTIR DE 20H00
12 KM - 200 D+ / 200 D-

SAINTELYON SOLO
DIM 17 - À PARTIR DE 20H00
12 KM - 200 D+ / 200 D-

SAINTELYON SOLO
DIM 17 - À PARTIR DE 20H00
12 KM - 200 D+ / 200 D-

SAINTELYON SOLO
DIM 17 - À PARTIR DE 20H00
12 KM - 200 D+ / 200 D-

SAINTELYON SOLO
DIM 17 - À PARTIR DE 20H00
12 KM - 200 D+ / 200 D-

animations

ven. 30 nov.
19H00 - 19H30
Clap de couteau
Départ des courses
Lecture et exécution

sam. 1^{er} déc.
19H00 - 19H30
Clap de couteau
Départ des courses
Lecture et exécution

dim. 3^{er} déc.
19H00 - 19H30
Clap de couteau
Départ des courses
Lecture et exécution

dim. 10^{er} déc.
19H00 - 19H30
Clap de couteau
Départ des courses
Lecture et exécution

dim. 17^{er} déc.
19H00 - 19H30
Clap de couteau
Départ des courses
Lecture et exécution

AFFRONTÉZ LE FROID. PERFORMEZ.
#zerexcuses

NOUVEAU BLACKCOMB

REGULATION TECHNOLOGIE

SHED CULTURES

MANULUX 10 SEC

oclo.com

FICHE D'ACTIVATION PARTENAIRE

- Vitrophanie :

Insertion du logo du partenaire OK



Diffusion : Parc de la Tête d'Or

- Fond de scène :

Insertion du logo du partenaire OK



FICHE D'ACTIVATION PARTENAIRE

- Dossard :

Insertion du logo du partenaire (bandeau supérieur)_OK



- Diplome :

Insertion du logo du partenaire_Ok



FICHE D'ACTIVATION PARTENAIRE

- Plan Salon :

Insertion du logo du partenaire Ok

La Région Auvergne-Rhône-Alpes

Partenaires: Ifood, la run, vhostart, ACCESS ARCHE, OCELO, PETZL, LYON SPORT, MUR DES NOMS, RY SPORTS

ENTRÉE / SORTIE

ACCÈS RETRAIT DE DOISSARD

RETRAIT CADEAU

→ Parcours participant → Parcours citoyen (associations, clubs) → Parcours itinéraire

| PARTENAIRES | | EQUIPEMENTIERS • DIÉTÉTIQUE • SERVICES • SOINS • PRESSE | | | ORGANISATEURS DE COURSES • TERRITOIRES • STATIONS | | | | | | | | |
|-------------|------------------------------|---|-------------------------|-------|---|---------|-----------------------------|-----|---------------------------------------|-----|------------------------------------|-----|--------------------------------------|
| 1 & 4 | POINT INFO | 47 & 49 | CRALP | 71 | SHARHEBET | 99 | OESTIS | 119 | RAISONNANT #1 | 126 | LE DUCHET | 181 | CORSEE DESTINATION TRAILS |
| 3 & 7 | PETZL | 50 & 52 | KALINK | 72 | MELTOMIC | 100-104 | BILLOTRAIL | 120 | ULTRA MARIN-RAD | 127 | TRAIL DES COURBIÈRES | 182 | LOZÈRE TRAIL |
| 8 & 15 | BY SPORT | 53-54 | RADLIGHT | 73-74 | GORE WEAR | 105 | STONHAM | 121 | GOLF DU MORBIHAN | 128 | D'YXRACE | 183 | GRAND-RAD-DES-CATHARES |
| 16 & 21 | F/RUN/F/R | 55 | STREETSTOPER | 75-76 | BAUME DU FIGE | 106 | GUENERY | 122 | ULTRA TRAIL DU BEAUVOULAIS VERT | 129 | TRAIL DU TOUR DES FIJZ | 184 | FESTA TRAIL PIC SAINT LOUP |
| 22 & 28 | OCELO | 56 | FREEKON | 77 | IGAS | 107 | ULTRAM SPORT | 123 | ULTRA TRAIL CÔTE D'OR | 130 | LES PORTES DU SOULZ | 185 | GRAND-RAD-8484 |
| 21 & 23 | SOOSTAR | 57 | DOUZAUS | 78 | X-SOCKS | 108 | ART AND RUN | 124 | TRAIL DES FORTS - ARDECHOIS TRAIL | 131 | LES DRAYES DU VERCORS | 186 | ULTRA TRAIL CÔTE D'AZUR - MERCANTOUR |
| 34 | CAPPAFITNESS | 58 | LA BOULANGERIE DU BATON | 79-80 | CRATF | 109 | EROSPORT | 125 | LYON URBAN TRAIL - SUT BY NIGHT | 132 | RESEAU DES STATIONS DE TRAIL | 187 | SURE CHATELIER ONION TRAIL |
| 35 | COMPTON RÉGION SA-SAINTELYON | 59 | LYNCHAIN SPIRIT | 81-84 | ON RUNNING | 110 | DOTVISION MOTION | 126 | ULTRA URBAN TRAIL - SUT BY NIGHT | 133 | TRAIL NIVOLET REVAUD | 188 | TRAIL DE HAUTE PROVENCE |
| 37-38 | RÉGION AUVERGNE RHONE ALPES | 60 | LA CHAUSSETTE DE FRANCE | 85 | CAMELBAK | 111 | HAPPY PLANTES | 127 | ULTRA TRAIL CÔTE D'OR | 134 | LE PAIN DU MONTMARNARD | 189 | TRAIL DE TRAIL |
| 39 | GRANDNADANCE | 61 | STOODS | 86 | LED-LENSER | 112 | GORENISE | 128 | PARATHON INTERNATIONAL DU BEAUVOULAIS | 135 | LES 2 ALPES | 190 | GRAND-RAD-DES-PIRENNES |
| 40 | LYON SPORT SANTÉ | 62 | TOPIC DE TRAIL | 87-88 | BUFF | 113 | SPIRALINE DU DAUPHINE | 129 | ST VTT - MENTOUVRAIN | 136 | UTAH | 191 | RESTONICA TRAIL |
| 41 | LIFE-SPORTSDEVICE | 63-64 | KAME TRAIL | 89-90 | SHOCK ABSORBER | 114 | SACKUP ORGANIC NUTRITION | 130 | GRAND TRAIL DU SAINT JACQUES | 137 | LA BRIDE | 192 | ULTRA TRAIL D'ANGOR |
| 42-43 | IBS | 65 | HOTEL ESTAM | 91-92 | OVERSTEPS | 115 | SEORS - CONCERNERS SPORTIFS | 131 | VILLE DU PUY EN VIELAT | 138 | LA BICHNE DE COLUSSOL | 193 | COURSEURS SANS FRONTIÈRES |
| 44 | NIMKAD | 66 | EDINBAT | 93-94 | SUNG | 116-117 | NALSO | 132 | JURA TOURISME | 139 | TRAIL ALBRAC | 194 | TRAIL DE HAUTE PROVENCE |
| 45 | VILLE DE LYON | 67-68 | BERS OUTDOOR | 95 | BETRAL | 118 | NATURE TRAIL | 133 | TRAIL DES PASSERELLES DU MONTMARNARD | 140 | WOLVIC VOLCANIQUE EXPERIENCE - VVX | 195 | GRAND-RAD-DES-PIRENNES |
| 46 | ST VOISSE | 69 | FENIX | 96 | TRAIL THE WORLD | 119 | ACCUEIL EXPOSANTS | 134 | TRAIL DES PASSERELLES DU MONTMARNARD | 141 | COSTA BRAVA | 196 | GRAND-RAD-DES-PIRENNES |
| 99 | TRAILS ENDURANCE MAG | 70 | VERIAN | 97 | EXARQUE VOYAGES | | | 135 | | 142 | | 197 | RESTONICA TRAIL |
| 104-107 | CADEAU COUREURS | | | | | | | 136 | | 143 | | 198 | ULTRA TRAIL D'ANGOR |


Diffusion : Programme (7000 exemplaires) - site internet (page Salon, actualité) - réseaux sociaux - communiqué de presse


FICHE D'ACTIVATION PARTENAIRE

- Carte retrait dossard :

Insertion du logo du partenaire Ok


2018 **LA SAINTÉ LYON**
POUR AMATEURS ÉCLAIRÉS






| PARCOURS | DATE | |
|----------------------------------|-----------------|---------------|
| NOM | PRÉNOM | STATUT |
| SEXE | HEURE DE DÉPART | CODE COMMANDE |
| <p><u>OPTION PASTA PARTY</u></p> | | |

ORGANISATEUR & COORDINATEUR **PARTENAIRES OFFICIELS** **PARTENAIRE PRINCIPAL**



PARTENAIRES MÉDIA **FOURNISSEURS OFFICIELS**



FICHE D'ACTIVATION PARTENAIRE

- Cadeau participants :

_Création d'un cadeau de «bienvenue» pour tous les participants, en collaboration avec le partenaire_OK

Distribution à tous les participants par les bénévoles_OK



FICHE D'ACTIVATION PARTENAIRE

DIGITAL

- Page d'accueil / page partenaire site internet : <https://www.saintelyon.com/evenement/partenaires/>

Insertion du logo du partenaire OK

Partenaires

Le concept Historique Partenaires Salon du Trail Running Bénévoles Eco responsabilité

Ils nous soutiennent !

Partenaire principal

La Région 
Auvergne-Rhône-Alpes

Partenaires officiels



Fournisseurs officiels

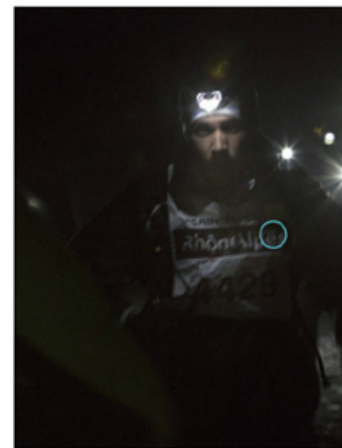


Partenaires médias



TRAILS

DEVENEZ PARTENAIRES



INSCRIPTION

Inscrivez-vous



589 624 visites dont 428 840 visiteurs uniques*

2 367 839 pages vues*

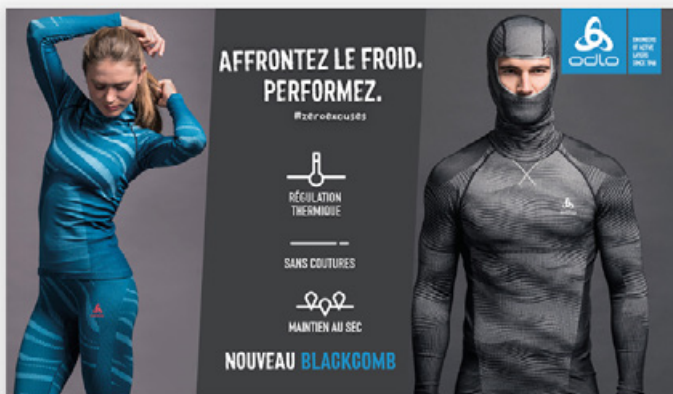
*période du 3/12/17 au 1/12/18

FICHE D'ACTIVATION PARTENAIRE

- Page « espace conseils » : <https://www.saintelyon.com/les-epreuves/espace-conseil/>

_Création / Mise en place d'une page dédiée aux conseils pour la course, par les partenaires_OK

_Mise en avant d'UN produit de la marque partenaire : transmission d'un texte + une image + un lien de redirection et insertion au sein de la page_OK



INSCRIPTION

La Saintélyon est une compétition exigeante et hors norme, où l'équipement du coureur est clé.

Expert du textile de sport depuis 1946, inventeur du sous-vêtement technique et du système des 3 couches, **Odlo** équipe les sportifs passionnés de la tête aux pieds, par toutes les conditions.

Parmi les musts de l'équipement du coureur, le sous-vêtement technique permet de transférer l'humidité hors de la peau et d'isoler selon les besoins et les conditions.

Le nouveau **baselayer Blackcomb Warm**, doté de zones fonctionnelles ciblées et d'une construction sans couture, maintient le corps au chaud, tout en garantissant une parfaite respirabilité et une liberté de mouvement illimitée.

+ d'infos pour lui en cliquant ici.

+ d'infos pour elle en cliquant ici.

20 828 visites dont 18 580 visiteurs uniques*
*période du 10/09/18 au 1/12/18

FICHE D'ACTIVATION PARTENAIRE

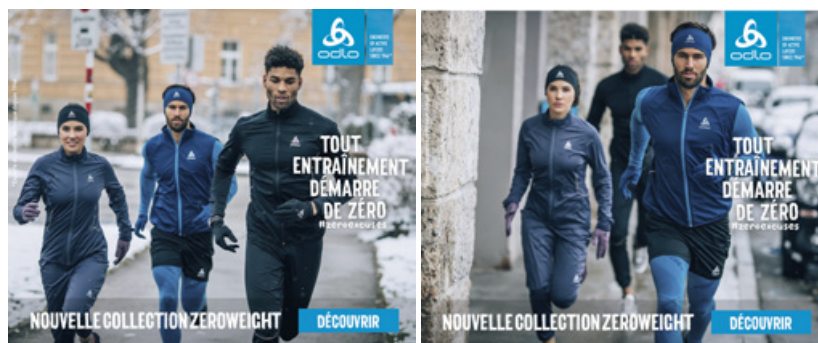
- Bannière publicitaire :

_Création et transmission d'une bannière publicitaire de la marque et un lien **ASAP** puis diffusion fréquence 2X_Ok



42 410 diffusions* (15%)

*Publication : du 17/09/18 au 22/10/18 (1ère session)



35 075 diffusions* (9%)

*Publication : du 22/10/18 au 18/11/18 (2ème session)



48 077 diffusions* (11%)

*Publication : du 18/11/18 au 01/12/18 (3ème session)

FICHE D'ACTIVATION PARTENAIRE

- Carrousel : <https://www.saintelyon.com/>

Création et transmission d'un visuel carrousel de la marque et un lien avant le 29/10/18 puis diffusion du 8/11/18 au 14/11/18 Ok



17 957 diffusions *

*Publication : du 08/11/18 au 14/11/18

- Réseaux sociaux : www.facebook.com/saintelyon.officielle

1ère Session (bonus) : Jeu Facebook pour définir la couleur du cadeau offert par le partenaire (Bonnet) et publication du post sur la page Facebook de l'événement en semaine 25 (du 18/06/18 au 24/06/18) OK

Performances de votre publication

| | | |
|----------------------|-------------------------------------|------------------|
| 36 243 | Personnes atteintes | |
| 2 184 | Réactions, commentaires et partages | |
| 907 | 826 | 81 |
| J'aime | Sur la publication | Sur les partages |
| 56 | 49 | 7 |
| J'adore | Sur la publication | Sur les partages |
| 7 | 7 | 0 |
| Haha | Sur la publication | Sur les partages |
| 5 | 4 | 1 |
| Wowah | Sur la publication | Sur les partages |
| 1 | 1 | 0 |
| Triste | Sur la publication | Sur les partages |
| 1 129 | 1 017 | 112 |
| Commentaires | Sur la publication | Sur les partages |
| 80 | 78 | 2 |
| Partages | Sur la publication | Sur les partages |
| 6 059 | Clics sur la publication | |
| 870 | 0 | 5 189 |
| Affichages de photos | Clics sur un lien | Autres clics |

COMMENTAIRES NÉGATIFS

| | |
|----------------------------|---------------------------------|
| 6 | 3 |
| Masquer la publication | Masquer toutes les publications |
| 0 | 0 |
| Signaler comme indésirable | Je n'aime plus la Page |

L'activité Insights est comptabilisée sur le fuseau horaire du Pacifique. Les activités publicitaires sont comptabilisées sur le fuseau horaire de votre compte.

*Statistiques au 05/12/18

FICHE D'ACTIVATION PARTENAIRE

_2ème Session (bonus) : Transmission d'éléments pour **publication d'un post de la marque sur la page Facebook de l'événement en semaine 40 (du 01/10/18 au 07/10/18)_Ok**

Performances de votre publication

2 976 Personnes atteintes

292 Réactions, commentaires et partages

| | | |
|------------------|------------------------|---------------------|
| 111 J'aime | 111 Sur la publication | 0 Sur les partages |
| 13 J'adore | 13 Sur la publication | 0 Sur les partages |
| 1 Haha | 1 Sur la publication | 0 Sur les partages |
| 1 Wouah | 1 Sur la publication | 0 Sur les partages |
| 148 Commentaires | 131 Sur la publication | 17 Sur les partages |
| 18 Partages | 18 Sur la publication | 0 Sur les partages |

2 525 Clics sur la publication

*Statistiques au 05/12/18

_3ème Session : Transmission d'éléments pour **publication d'un post de la marque sur la page Facebook de l'événement en semaine 43 (du 22/10/18 au 28/10/18)_Ok**

Performances de votre publication

19 062 Personnes atteintes

1 584 Réactions, commentaires et partages

| | | |
|--------------------|--------------------------|---------------------|
| 327 J'aime | 308 Sur la publication | 19 Sur les partages |
| 24 J'adore | 23 Sur la publication | 1 Sur les partages |
| 1 Haha | 1 Sur la publication | 0 Sur les partages |
| 2 Wouah | 2 Sur la publication | 0 Sur les partages |
| 1 188 Commentaires | 1 121 Sur la publication | 67 Sur les partages |
| 44 Partages | 42 Sur la publication | 2 Sur les partages |

3 327 Clics sur la publication

366 Affichages de photos | 0 Clics sur un lien | 2 961 Autres clics

COMMENTAIRES NÉGATIFS

9 Masquer la publication | 3 Masquer toutes les publications

0 Signaler comme indésirable | 0 Je n'aime plus la Page

*Statistiques au 05/12/18

FICHE D'ACTIVATION PARTENAIRE


_4ème Session : Transmission d'éléments pour **publication d'un post de la marque sur la page Facebook de l'événement en semaine 40 (du 01/10/18 au 07/10/18)**_Ok

SAINTELYON Page Officielle
21 novembre, 13:00 · 🌐

*** SaintéLyon 2018 ***

J - 10 : Odlo vous accompagne pour les ultimes préparations de votre équipement : baselayer, midlayer, veste, collant de running ou accessoires, privilégiez les vêtements offrant isolation thermique, respirabilité, visibilité, protection et confort absolus ! Découvrez la sélection Odlo pour la SaintéLyon :

- Les sous-vêtements Performance Blackcomb Warm pour vous maintenir au chaud tout en garantissant une bonne respirabilité et une liberté de mouvement illimitée
- le collant Zeroweight Windproof Warm qui apporte une protection contre les intempéries, une régulation de la température, et une liberté de mouvement et confort total.
- La veste Zeroweight Rain Warm offre un haut niveau de protection contre la pluie et les températures froides.
- la gamme d'accessoires Ceramiwarm, bonnets, bandeaux et gants tiennent les extrémités du corps au chaud tout en permettant l'évacuation de la chaleur et de l'humidité : jusqu'à 3°C de chaleur additionnelle !!



Performances de votre publication

12 208 Personnes atteintes

130 Réactions, commentaires et partages #

| | | |
|--------------|--------------------|------------------|
| 89 | 85 | 4 |
| J'aime | Sur la publication | Sur les partages |
| 9 | 9 | 0 |
| J'adore | Sur la publication | Sur les partages |
| 23 | 19 | 4 |
| Commentaires | Sur la publication | Sur les partages |
| 9 | 9 | 0 |
| Partages | Sur la publication | Sur les partages |

935 Clics sur la publication

| | | |
|----------------------|-------------------|----------------|
| 191 | 0 | 744 |
| Affichages de photos | Clics sur un lien | Autres clics # |

COMMENTAIRES NÉGATIFS

| | |
|----------------------------|---------------------------------|
| 3 | 2 |
| Masquer la publication | Masquer toutes les publications |
| 0 | 0 |
| Signaler comme indésirable | Je n'aime plus la Page |

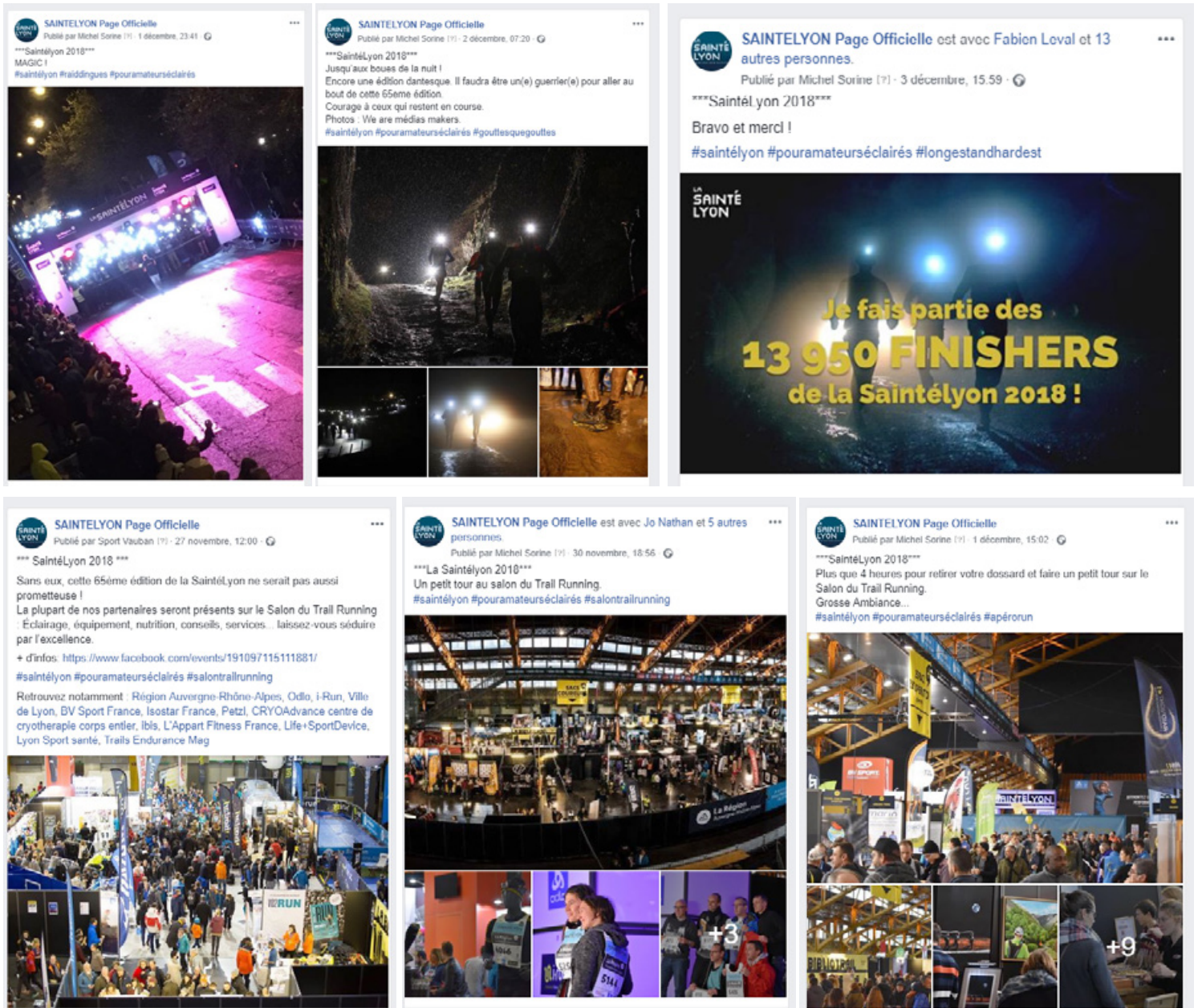
Les statistiques rapportées peuvent présenter un décalage par rapport à ce qui est affiché sur les publications

*Statistiques au 05/12/18

FICHE D'ACTIVATION PARTENAIRE

- Réseaux sociaux : www.facebook.com/saintelyon.officielle

Mise en avant de la course et du Salon sur les réseaux sociaux _OK



Une moyenne de **37 257 personnes** atteintes

Un total de **217 547 personnes** atteintes

**Statistiques au 05/12/18*

FICHE D'ACTIVATION PARTENAIRE

- Newsletter Extra Sports de l'événement :

_1e Session (NL n°1) : **Insertion du logo de la marque (avec lien)** + Mise en avant du cadeau offert par le partenaire **et diffusion le 13/0718_OK**

Lien : [https://mailchi.mp/extra-sports.com/4nb4uavsue-221069?e=\[UNIQID\]](https://mailchi.mp/extra-sports.com/4nb4uavsue-221069?e=[UNIQID])



VOUS ÊTES COUVERTS
Odlo, nouveau partenaire officiel !

La célèbre marque Odlo rejoint la SaintéLyon en tant que partenaire officiel.
Tous les participants de cette édition 2018 auront le privilège de se voir offrir un bonnet technique Odlo collector, aux couleurs de La SaintéLyon !

PARTENAIRES OFFICIELS





PARTENAIRE PRINCIPAL



FOURNISSEURS OFFICIELS








SUPPORTERS OFFICIELS








ORGANISATEUR & COORDINATEUR




PARTENAIRE SOLIDAIRE




PARTENAIRES MÉDIA




Envoi à **135 298 contacts** :

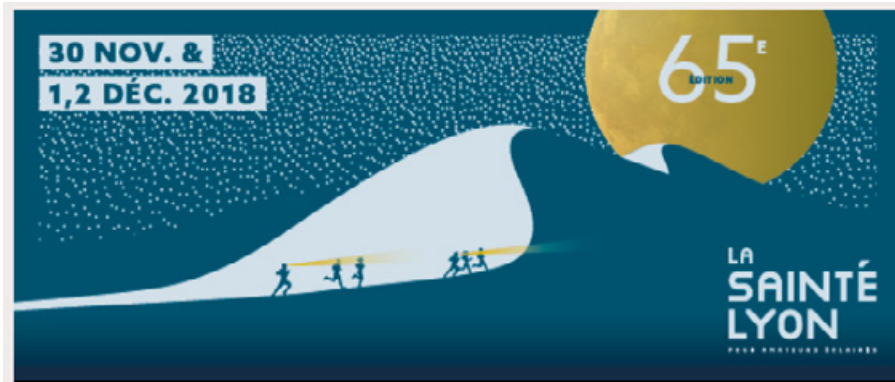
_30 967 ouvertures uniques (23%) : pour un **total de 50 788 ouvertures**

_3 792 clics uniques (3%) : pour un **total de 5 252 clics**

FICHE D'ACTIVATION PARTENAIRE

2e Session (NL n°2) : **Insertion du logo de la marque (avec lien) et diffusion le 05/09/18**Ok

Lien: [https://mailchi.mp/extra-sports.com/4nb4uavsue-221089?e=\[UNIQID\]](https://mailchi.mp/extra-sports.com/4nb4uavsue-221089?e=[UNIQID])



Envoi à **136 706 contacts** :

_32 720 ouvertures uniques (24%) : pour un total de 55 324 ouvertures

_3 116 clics uniques (2,5%) : pour un total de 4 392 clics

FICHE D'ACTIVATION PARTENAIRE

_3e Session (NL n°3) : **Insertion du logo de la marque (avec lien) et diffusion le 04/10/18_Ok**

Lien: [https://mailchi.mp/af1708be1280/saintlyon-rendez-vous-les-1-et-2-dcembre-2018?e=\[UNIQID\]](https://mailchi.mp/af1708be1280/saintlyon-rendez-vous-les-1-et-2-dcembre-2018?e=[UNIQID])



Envoi à **144 020 contacts** :

_24 816 ouvertures uniques (17,5%) : pour un **total de 39 349 ouvertures**

_3 660 clics uniques (2,7%) : pour un **total de 5 055 clics**

_4e Session (NL n°4 - éco-responsable) : **Insertion du logo de la marque (avec lien) et diffusion le 15/10/18_Ok**

Lien: [https://mailchi.mp/38f20ff0d95f/saintlyon-rendez-vous-les-1-et-2-dcembre-192481?e=\[UNIQID\]](https://mailchi.mp/38f20ff0d95f/saintlyon-rendez-vous-les-1-et-2-dcembre-192481?e=[UNIQID])



Envoi à **142 471 contacts** :

_20 688 ouvertures uniques (15%) : pour un **total de 30 367 ouvertures**

_2 212 clics uniques (1,6%) : pour un **total de 2 775 clics**

FICHE D'ACTIVATION PARTENAIRE

_5e Session (NL n°5 - Les conseils by i-Run.fr) : **Insertion du logo de la marque (avec lien) + mise en avant des produits de la marque + « mise en avant de l'espace conseils » et diffusion le 08/11/18_Ok**

Lien: [https://mailchi.mp/3a2a1453ed40/saintlyon-rendez-vous-les-1-et-2-dcembre-214893?e=\[UNIQID\]](https://mailchi.mp/3a2a1453ed40/saintlyon-rendez-vous-les-1-et-2-dcembre-214893?e=[UNIQID])

2 - COUVREZ-VOUS, POUR COURIR BIEN PROTÉGÉ :

les Running Weeks

Odlo ZeroWeight CeramiCool 2en1

Odlo ZeroWeight Windproof Warm

Odlo Blackcomb Evolution Warm

Odlo Performance Blackcomb

Bonnet Odlo Polyknit

Maillot manches longues Odlo Performance Blackcomb

Gants Odlo Stretch Fleece Liner

Veste Odlo Irbis

ESPACE CONSEILS

LA SAINTÉLYON
POUR AMATEURS ÉCLAIRÉS

Envoi à **16 064 contacts** (Liste des inscrits à date) :
 _20 688 ouvertures uniques (15%) : pour un total de 30 367 ouvertures
 _2 212 clics uniques (1,6%) : pour un total de 2 775 clics

FICHE D'ACTIVATION PARTENAIRE

_6e Session (NL n°6 - Salon du Trail Running) : **Insertion du logo de la marque (avec lien) + mise en avant du Salon du Trail Running avec citation du partenaire-exposant et diffusion le 16/11/18_OK**

Lien: [https://mailchi.mp/dfed7862e57f/saintlyon-rendez-vous-les-1-et-2-dcembre-221577?e=\[UNIQID\]](https://mailchi.mp/dfed7862e57f/saintlyon-rendez-vous-les-1-et-2-dcembre-221577?e=[UNIQID])

| PARTENAIRES | EQUIPEMENTS - SERVICES - BIENS - PRESES | | | | ORGANISATEURS DE COURSES - TERRITOIRES - SYSTEMES | | | |
|-------------|---|-----|-----|-----|---|-----|-----|-----|
| 104 | 101 | 102 | 103 | 104 | 105 | 106 | 107 | 108 |
| 105 | 106 | 107 | 108 | 109 | 110 | 111 | 112 | 113 |
| 106 | 107 | 108 | 109 | 110 | 111 | 112 | 113 | 114 |
| 107 | 108 | 109 | 110 | 111 | 112 | 113 | 114 | 115 |
| 108 | 109 | 110 | 111 | 112 | 113 | 114 | 115 | 116 |
| 109 | 110 | 111 | 112 | 113 | 114 | 115 | 116 | 117 |
| 110 | 111 | 112 | 113 | 114 | 115 | 116 | 117 | 118 |
| 111 | 112 | 113 | 114 | 115 | 116 | 117 | 118 | 119 |
| 112 | 113 | 114 | 115 | 116 | 117 | 118 | 119 | 120 |
| 113 | 114 | 115 | 116 | 117 | 118 | 119 | 120 | 121 |
| 114 | 115 | 116 | 117 | 118 | 119 | 120 | 121 | 122 |
| 115 | 116 | 117 | 118 | 119 | 120 | 121 | 122 | 123 |
| 116 | 117 | 118 | 119 | 120 | 121 | 122 | 123 | 124 |
| 117 | 118 | 119 | 120 | 121 | 122 | 123 | 124 | 125 |
| 118 | 119 | 120 | 121 | 122 | 123 | 124 | 125 | 126 |
| 119 | 120 | 121 | 122 | 123 | 124 | 125 | 126 | 127 |
| 120 | 121 | 122 | 123 | 124 | 125 | 126 | 127 | 128 |
| 121 | 122 | 123 | 124 | 125 | 126 | 127 | 128 | 129 |
| 122 | 123 | 124 | 125 | 126 | 127 | 128 | 129 | 130 |
| 123 | 124 | 125 | 126 | 127 | 128 | 129 | 130 | 131 |
| 124 | 125 | 126 | 127 | 128 | 129 | 130 | 131 | 132 |
| 125 | 126 | 127 | 128 | 129 | 130 | 131 | 132 | 133 |
| 126 | 127 | 128 | 129 | 130 | 131 | 132 | 133 | 134 |
| 127 | 128 | 129 | 130 | 131 | 132 | 133 | 134 | 135 |
| 128 | 129 | 130 | 131 | 132 | 133 | 134 | 135 | 136 |
| 129 | 130 | 131 | 132 | 133 | 134 | 135 | 136 | 137 |
| 130 | 131 | 132 | 133 | 134 | 135 | 136 | 137 | 138 |
| 131 | 132 | 133 | 134 | 135 | 136 | 137 | 138 | 139 |
| 132 | 133 | 134 | 135 | 136 | 137 | 138 | 139 | 140 |
| 133 | 134 | 135 | 136 | 137 | 138 | 139 | 140 | 141 |
| 134 | 135 | 136 | 137 | 138 | 139 | 140 | 141 | 142 |
| 135 | 136 | 137 | 138 | 139 | 140 | 141 | 142 | 143 |
| 136 | 137 | 138 | 139 | 140 | 141 | 142 | 143 | 144 |
| 137 | 138 | 139 | 140 | 141 | 142 | 143 | 144 | 145 |
| 138 | 139 | 140 | 141 | 142 | 143 | 144 | 145 | 146 |
| 139 | 140 | 141 | 142 | 143 | 144 | 145 | 146 | 147 |
| 140 | 141 | 142 | 143 | 144 | 145 | 146 | 147 | 148 |
| 141 | 142 | 143 | 144 | 145 | 146 | 147 | 148 | 149 |
| 142 | 143 | 144 | 145 | 146 | 147 | 148 | 149 | 150 |
| 143 | 144 | 145 | 146 | 147 | 148 | 149 | 150 | 151 |
| 144 | 145 | 146 | 147 | 148 | 149 | 150 | 151 | 152 |
| 145 | 146 | 147 | 148 | 149 | 150 | 151 | 152 | 153 |
| 146 | 147 | 148 | 149 | 150 | 151 | 152 | 153 | 154 |
| 147 | 148 | 149 | 150 | 151 | 152 | 153 | 154 | 155 |
| 148 | 149 | 150 | 151 | 152 | 153 | 154 | 155 | 156 |
| 149 | 150 | 151 | 152 | 153 | 154 | 155 | 156 | 157 |
| 150 | 151 | 152 | 153 | 154 | 155 | 156 | 157 | 158 |
| 151 | 152 | 153 | 154 | 155 | 156 | 157 | 158 | 159 |
| 152 | 153 | 154 | 155 | 156 | 157 | 158 | 159 | 160 |
| 153 | 154 | 155 | 156 | 157 | 158 | 159 | 160 | 161 |
| 154 | 155 | 156 | 157 | 158 | 159 | 160 | 161 | 162 |
| 155 | 156 | 157 | 158 | 159 | 160 | 161 | 162 | 163 |
| 156 | 157 | 158 | 159 | 160 | 161 | 162 | 163 | 164 |
| 157 | 158 | 159 | 160 | 161 | 162 | 163 | 164 | 165 |
| 158 | 159 | 160 | 161 | 162 | 163 | 164 | 165 | 166 |
| 159 | 160 | 161 | 162 | 163 | 164 | 165 | 166 | 167 |
| 160 | 161 | 162 | 163 | 164 | 165 | 166 | 167 | 168 |
| 161 | 162 | 163 | 164 | 165 | 166 | 167 | 168 | 169 |
| 162 | 163 | 164 | 165 | 166 | 167 | 168 | 169 | 170 |
| 163 | 164 | 165 | 166 | 167 | 168 | 169 | 170 | 171 |
| 164 | 165 | 166 | 167 | 168 | 169 | 170 | 171 | 172 |
| 165 | 166 | 167 | 168 | 169 | 170 | 171 | 172 | 173 |
| 166 | 167 | 168 | 169 | 170 | 171 | 172 | 173 | 174 |
| 167 | 168 | 169 | 170 | 171 | 172 | 173 | 174 | 175 |
| 168 | 169 | 170 | 171 | 172 | 173 | 174 | 175 | 176 |
| 169 | 170 | 171 | 172 | 173 | 174 | 175 | 176 | 177 |
| 170 | 171 | 172 | 173 | 174 | 175 | 176 | 177 | 178 |
| 171 | 172 | 173 | 174 | 175 | 176 | 177 | 178 | 179 |
| 172 | 173 | 174 | 175 | 176 | 177 | 178 | 179 | 180 |
| 173 | 174 | 175 | 176 | 177 | 178 | 179 | 180 | 181 |
| 174 | 175 | 176 | 177 | 178 | 179 | 180 | 181 | 182 |
| 175 | 176 | 177 | 178 | 179 | 180 | 181 | 182 | 183 |
| 176 | 177 | 178 | 179 | 180 | 181 | 182 | 183 | 184 |
| 177 | 178 | 179 | 180 | 181 | 182 | 183 | 184 | 185 |
| 178 | 179 | 180 | 181 | 182 | 183 | 184 | 185 | 186 |
| 179 | 180 | 181 | 182 | 183 | 184 | 185 | 186 | 187 |
| 180 | 181 | 182 | 183 | 184 | 185 | 186 | 187 | 188 |
| 181 | 182 | 183 | 184 | 185 | 186 | 187 | 188 | 189 |
| 182 | 183 | 184 | 185 | 186 | 187 | 188 | 189 | 190 |
| 183 | 184 | 185 | 186 | 187 | 188 | 189 | 190 | 191 |
| 184 | 185 | 186 | 187 | 188 | 189 | 190 | 191 | 192 |
| 185 | 186 | 187 | 188 | 189 | 190 | 191 | 192 | 193 |
| 186 | 187 | 188 | 189 | 190 | 191 | 192 | 193 | 194 |
| 187 | 188 | 189 | 190 | 191 | 192 | 193 | 194 | 195 |
| 188 | 189 | 190 | 191 | 192 | 193 | 194 | 195 | 196 |
| 189 | 190 | 191 | 192 | 193 | 194 | 195 | 196 | 197 |
| 190 | 191 | 192 | 193 | 194 | 195 | 196 | 197 | 198 |
| 191 | 192 | 193 | 194 | 195 | 196 | 197 | 198 | 199 |
| 192 | 193 | 194 | 195 | 196 | 197 | 198 | 199 | 200 |

LES ANIMATIONS 2018

Biathlon By Odlo

Venez découvrir le Biathlon et sa pratique sous forme d'une initiation ludique mise en place par le partenaire de l'équipe de France de Biathlon ! Serez-vous le Martin Fourcade de la SaintéLyon ?

Envoi à **150 324 contacts**:

26 560 ouvertures uniques (18%) : pour un **total de 40 589 ouvertures**

2 987 clics uniques (2%) : pour un **total de 3 777 clics**

FICHE D'ACTIVATION PARTENAIRE

7e Session (NL n°7) : **Insertion du logo de la marque (avec lien) + mise en avant du Salon et de ses exposants + création et transmission d'un visuel de la marque et diffusion le 22/11/18** Ok

Lien: [https://mailchi.mp/6a4a94fe5c3b/saintlyon-rendez-vous-les-1-et-2-dcembre-226001?e=\[UNIQUID\]](https://mailchi.mp/6a4a94fe5c3b/saintlyon-rendez-vous-les-1-et-2-dcembre-226001?e=[UNIQUID])



Le Trail Running dans la lumière

Plus de 120 exposants seront présents à la Halle Tony Garnier pour le Salon du Trail Running, en ouverture de la SaintéLyon ! Nouveautés, bons plans, services, cadeaux, rencontres, calendrier 2019...

Venez rencontrer des experts de la nutrition, de l'équipement, des soins pour sportifs, des organisateurs ou des auteurs sur le stand BiblioTrail.

Vendredi 30 novembre de 12h00 à 20h00

Samedi 1er décembre de 9h00 à 19h00

ENTRÉE GRATUITE.



Envoi à 149 955 contacts

_24 268 ouvertures uniques (16%) : pour un total de 41 790 ouvertures

_2 558 clics uniques (2%) : pour un total de 3 691 clics

FICHE D'ACTIVATION PARTENAIRE

8e Session (NL n°8 - Infos pratiques) : **Insertion du logo de la marque (avec lien) + mise en avant du Salon, des animations, des services « après course » et des cadeaux offerts aux participants puis diffusion le 29/11/18**Ok

Lien: [https://mailchi.mp/58caf2a58e10/saintlyon-rendez-vous-les-1-et-2-dcembre-227677?e=\[UNIQID\]](https://mailchi.mp/58caf2a58e10/saintlyon-rendez-vous-les-1-et-2-dcembre-227677?e=[UNIQID])



... Je me prépare :

Prenez le temps de vous préparer pour partir dans les meilleures conditions.
Sur place, vous récupérez : votre dossard et votre cadeau SaintéLyon 2018, le bonnet technique Odlo bleu nuit.
(Le programme imprimé sera disponible au point info)

Ils soutiennent La SaintéLyon®

| | | | | | |
|-----------------------------|--|----------------------|--|-------------------|--|
| PARTENAIRES OFFICIELS | | | PARTENAIRE PRINCIPAL | | |
| | | | La Région Auvergne-Rhône-Alpes | | |
| FOURNISSEURS OFFICIELS | | | | | |
| | | | | | |
| SUPPORTERS OFFICIELS | | | | | |
| | | | | | |
| ORGANISATEUR & COORDINATEUR | | PARTENAIRE SOLIDAIRE | | PARTENAIRES MEDIA | |
| | | | | | |

Envoi à 16 782 contacts (*liste des inscrits*)

_11 580 ouvertures uniques (69%) : pour un total de 31 812 ouvertures

_7 049 clics uniques (42%) : pour un total de 9 231 clics

FICHE D'ACTIVATION PARTENAIRE

- Page Salon du Trail Running - site internet : <https://www.saintelyon.com/evenement/le-salon-du-trail-running/>

Référencement (lien) du partenaire / exposants au sein de la page d'infos «Salon du Trail Running 2018»_Ok



Le concept Historique Partenaires Salon du Trail Running Bénévoles Eco responsabilité

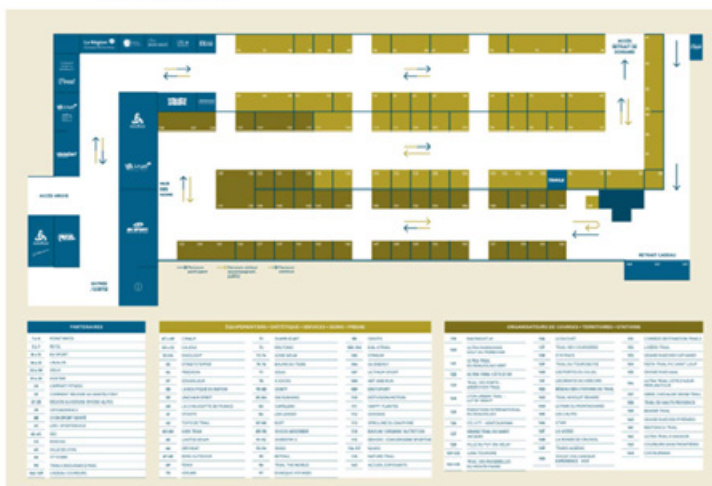
Le Salon du Trail Running 2018

PARTAGER

ESPACE EXPOSANTS

Le rendez-vous des passionnés de la course à pied et de l'outdoor

- Vendredi 30 novembre 2018 de 12 h à 20 h et samedi 1er décembre 2018 de 9 h à 19 h
- Halle Tony Garnier, 20 Place docteurs Charles et Christophe Mérieux, 69007 Lyon
- Entrée gratuite et ouverte à tous (coureurs, accompagnateurs et public)
- 120 exposants : Équipementiers, services, diététique, soins, organisateurs de courses, territoires et stations
- Animations et conférences



7 132 visites dont 5 950 visiteurs uniques*
*période du 03/12/17 au 01/12/18

FICHE D'ACTIVATION PARTENAIRE

- Page de résultats : https://livetrial.net/histo/saintelyon_2018/

Insertion du logo de la marque Ok

LA SAINTÉLYON
POUR AMATEURS ÉCLAIRÉS

1,2 DÉC. 2018
65°

SAINTÉLYON 81 km / 2100m+
SAINTÉLYON RELAIS 2 44 km / 1400m+
SAINTÉLYON RELAIS 3 22 km / 450m+
SAINTÉLYON RELAIS 4 12 km / 250m+

SAINTÉPRESS 44 km / 1400m+
SAINTÉPRINT 22 km / 450m+
SAINTÉTIC 12 km / 250m+

Partenaires: La Région Auvergne-Rhône-Alpes, iRun, VILLE DE LYON, Asostar, PETAL, SaitéEvent, SAINTÉLYON

LA SAINTÉLYON
POUR AMATEURS ÉCLAIRÉS

1,2 DÉC. 2018
65°

CLASSEMENTS PROVISOIRES

| Clas. | Décl. | Prénom Nom | Club | Cat. | Clas. cat. | Temps | Écart / Ser | Pays |
|-------|-------|----------------------|---------------------------------------|------|------------|----------|-------------|-------------|
| 1 | 11 | Guillaume ROCHÉ | ivans | SE H | 1 | 06:26:12 | 00:00:00 | FR (France) |
| 2 | 8 | Romain MAILLARD | CSA | VI H | 1 | 06:33:29 | 00:06:28 | FR (France) |
| 3 | 5 | Thibaut GABRIYER | NOKIA ANDE ONE Entente Sud Lyonnais | SE H | 2 | 06:33:11 | 00:06:58 | FR (France) |
| 4 | 5331 | Romain LÉLIK | ASMAN Amiénoise | SE H | 3 | 06:39:31 | 00:13:18 | FR (France) |
| 5 | 23 | Sébastien GOUSSARD | | SE H | 4 | 06:51:35 | 00:25:23 | FR (France) |
| 6 | 50 | Sébastien BERTAND | | SE H | 5 | 06:56:01 | 00:29:49 | FR (France) |
| 7 | 31 | Steve LÉOLERC | | SE H | 6 | 06:56:31 | 00:30:19 | FR (France) |
| 8 | 29 | Jarno LÉGORIS | TALLEFER TRAIL TEAM | SE H | 7 | 06:58:39 | 00:31:57 | FR (France) |
| 9 | 43 | Nicolas VELEZES | | SE H | 8 | 06:59:25 | 00:32:53 | FR (France) |
| 10 | 55 | Sébastien DOS-SANTOS | TEAM SPORT2000 - www.sport2000.com | SE H | 9 | 06:59:56 | 00:33:44 | FR (France) |
| 11 | 73 | Julien LAGOUTTE | US Palaiseau triathlon | SE H | 10 | 07:01:23 | 00:35:11 | FR (France) |
| 12 | 18 | YFF FFF | | SE H | 11 | 07:01:25 | 00:35:13 | FR (France) |
| 13 | 52 | Simone FRIGENT | | SE H | 12 | 07:07:13 | 00:41:25 | FR (France) |
| 14 | 53 | Bruno PRUDENRECH | E.A.Chambéry | VI H | 2 | 07:10:14 | 00:44:02 | FR (France) |
| 15 | 11 | Sébastien FAUVILLE | Team Terre de Running Albertville | SE H | 13 | 07:12:20 | 00:45:58 | FR (France) |
| 16 | 5332 | Stéphane DENIN | | VI H | 3 | 07:12:35 | 00:46:03 | FR (France) |
| 17 | 47 | Loïc VARD | | SE H | 14 | 07:15:51 | 00:49:39 | FR (France) |
| 18 | 51 | Alexandre BERAUD | CSGS TRAIL | SE H | 15 | 07:17:47 | 00:51:35 | FR (France) |
| 19 | 72 | Fredéric ALMOGUEIRA | SÔBRIE SPORT CHAÎNRES | SE H | 16 | 07:18:17 | 00:52:05 | FR (France) |
| 20 | 55 | Fredéric JUNG | OCT 55 | VI H | 4 | 07:20:37 | 00:54:25 | FR (France) |
| 21 | 11 | Ruben CATTEZ | TEAM SCOTT | SE H | 17 | 07:24:18 | 00:58:04 | FR (France) |
| 22 | 514 | Julien VIRET | Calms | SE H | 18 | 07:24:21 | 00:58:07 | FR (France) |
| 23 | 5121 | Fabrice CARON | | SE H | 19 | 07:25:25 | 00:59:11 | FR (France) |
| 24 | 71 | Benoît DUPRAZ | Team Trail Omnip - Rivin Lyon | SE H | 20 | 07:27:41 | 01:01:29 | FR (France) |
| 25 | 5131 | David GAINNER | Perfect' trail | SE H | 21 | 07:29:12 | 01:03:05 | FR (France) |
| 26 | 5145 | Guillaume MAUIN | Chemont Triathlon | SE H | 22 | 07:30:38 | 01:04:26 | FR (France) |
| 27 | 30 | Anthony PIPTONC | | SE H | 23 | 07:33:53 | 01:07:43 | FR (France) |
| 28 | 28 | Benjamin POLIN | S/CLCA DE LA HAUTE MOSELLE | SE H | 24 | 07:34:36 | 01:08:24 | FR (France) |
| 29 | 28 | Dominique TENDA | Terre de running Otapone comportsport | SE H | 25 | 07:39:12 | 01:13:00 | FR (France) |
| 30 | 5132 | Arnaud DELPINE | | SE H | 26 | 07:39:42 | 01:13:30 | FR (France) |

Partenaires: Etalon, BIKALE, STÉLYON, Asostar, PETAL, SaitéEvent, SAINTÉLYON, La Région Auvergne-Rhône-Alpes

FICHE D'ACTIVATION PARTENAIRE

RELATIONS PUBLIQUES

- Invitations :

_Création de votre groupe partenaire sur la plateforme d'inscription.

NB : Groupe uniquement accessible par l'administrateur :

- > Nom du groupe : **ODLO**
- > Responsable / Administrateur : **Stéphanie Rocques**
- > Mot de passe : **ODL164**
- > Lien d'accès direct au groupe :

<https://www.sport16.fr/saintelyon2018/auto-login-group-and-redirect/55733/a46c4a61bcbdf44b4f19fddabaa448f9/RegistrationsList>

Quantité : **40 invitations/codes à 100% de réduction**

20 invitations/codes à 25% de réduction

Utilisation: **46 dossards**

- Hospitalité :

Halle Tony Garnier - 20 place des Docteurs Charles & Christopes Mérieux, 69007 Lyon

Transmission de Pass partenaires permettant d'accéder aux différents accès réservés (espace BtoB, Espace presse, ...etc.)_OK



FICHE D'ACTIVATION PARTENAIRE

- Remise des prix :

Halle Tony Garnier - 20 place des Docteurs Charles & Christopes Mérieux, 69007 Lyon

_Participation au protocole de remise des prix (avec prise de parole en option) à confirmer au plus tard avant le 16/11/18_Non_Souhaité

>Horaire remise des prix SaintTic (12km) : 2h00

>Horaire remise des prix SaintSprint (22km) : 4h00

>Horaire remise des prix SaintExpress (44km) : 10h00

>Horaire remise des prix SaintLyon (81km) : 11h30



FICHE D'ACTIVATION PARTENAIRE

TERRAIN

- Zone site d'accueil / Retrait dossards & Salon :

Halle Tony Garnier - 20 place des Docteurs Charles et Christophe Mérieux, 69007 Lyon

o Ouverture au public : Vendredi 30 novembre de 12h à 20h

Samedi 1er décembre de 9h à 20h

Mise à disposition d'un espace de 50 m² (sans aménagement)_Ok

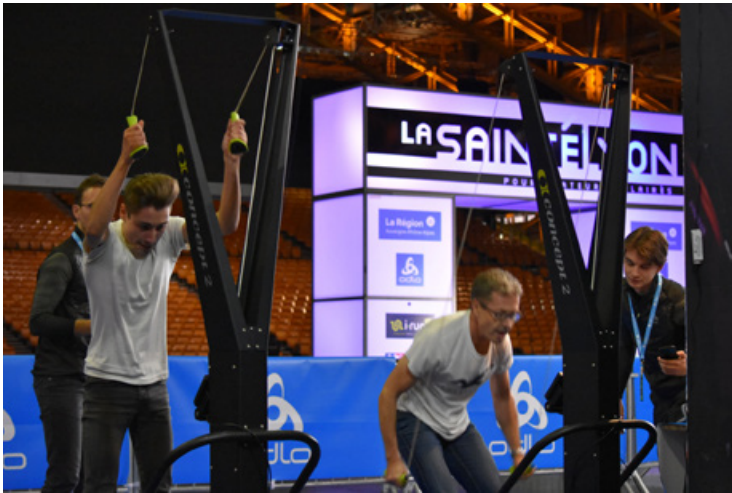
Mise à disposition de 25m² supplémentaires pour l'animation « biathlon »_OK

Création d'un spot vidéo de 30 secondes (présentation du partenaire) et transmission avant le 6/11/18 puis diffusion sur écran géant dans la Halle Tony Garnier (fréquence 2X)_Ok

Transmission de banderoles de la marque puis installation (rampe escalier - intérieur HTG)_Ok



FICHE D'ACTIVATION PARTENAIRE



FICHE D'ACTIVATION PARTENAIRE



FICHE D'ACTIVATION PARTENAIRE

- Zone départ - St Etienne :

Parc des Expositions Saint-Etienne - Hall B, 31 bd Jules Janin 42000 Saint-Etienne

_ Insertion du logo de la marque sur l'arche événement de départ de la SaintéLyon_ Ok

_ Transmission de banderoles de la marque puis installation (rang 3)_ Ok

_ Transmission d'oriflammes de la marque puis installation (rang 3)_ Ok



FICHE D'ACTIVATION PARTENAIRE

- Zone d'arrivée - Lyon :

Halle Tony Garnier - 20 place des Docteurs Charles et Christophe Mérieux, 69007 Lyon

_Transmission de banderoles de la marque puis installation (rang 3)_Ok

_Transmission d'oriflammes de la marque puis installation (rang 3)_OK

Insertion du logo de la marque sur l'arche événement d'arrivée de la SaintéLyon Ok

Insertion du logo de la marque sur la banderole événement puis installation sur zone d'arrivée Ok



FICHE D'ACTIVATION PARTENAIRE



FICHE D'ACTIVATION PARTENAIRE

- Ravitaillement : (visibilité exclusive)

Sainte- Catherine

- _Transmission d'une arche de la marque puis installation_OK
- _Transmission de banderoles de la marque puis installation_Ok
- _Transmission d'oriflammes de la marque puis installation_OK



FICHE D'ACTIVATION PARTENAIRE

RETOMBÉES MEDIAS

- Presse :



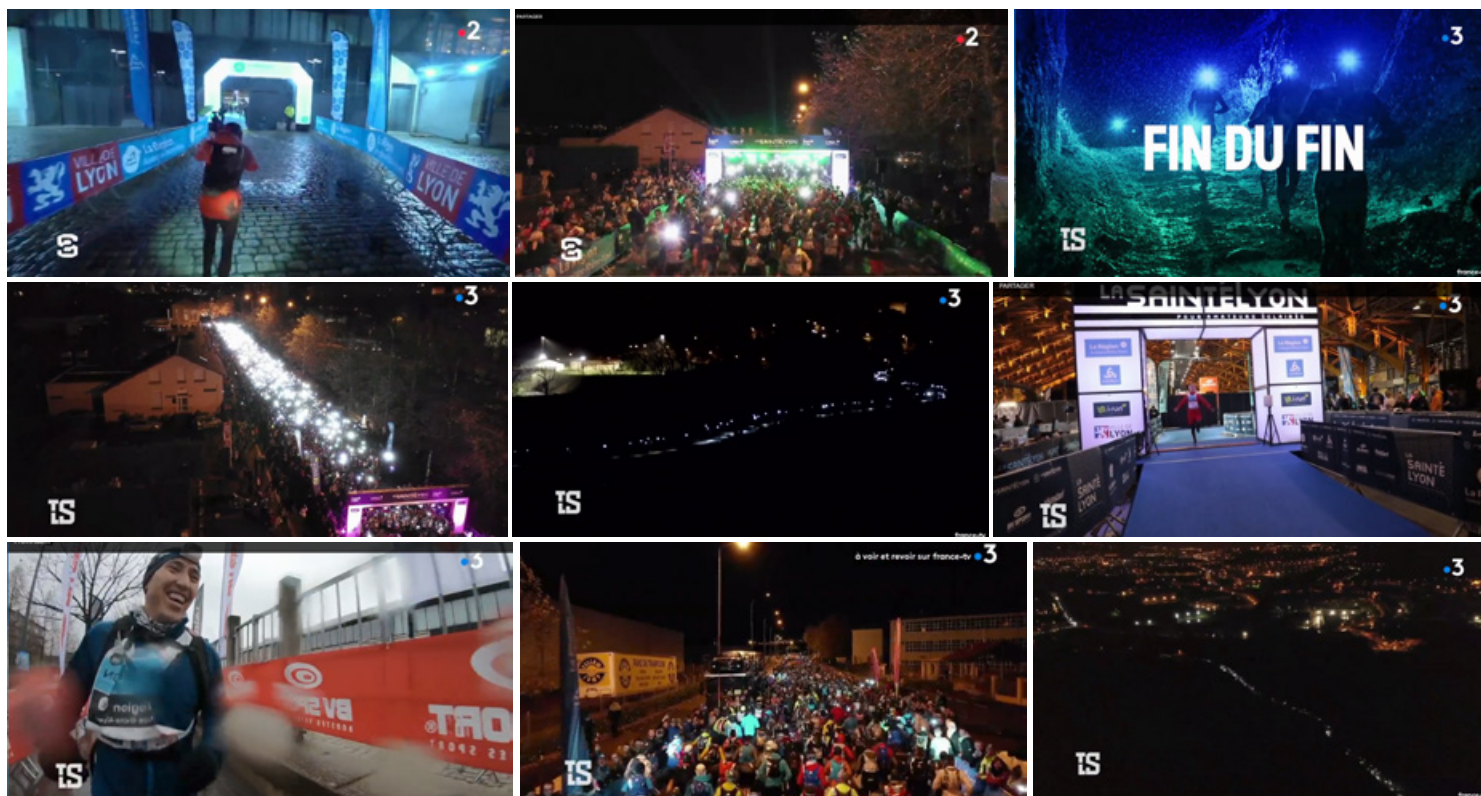
Euronews : <https://fr.euronews.com/2018/12/02/la-saintelyon-comme-si-vous-y-etiez>

Le Progrès : <https://www.leprogres.fr/sports/saintelyon>

Teritorio Trail : <http://www.teritoriortrail.es/el-barro-el-frio-y-la-lluvia-hacen-de-la-saintelyon-un-ejercicio-de-supervivencia/>

Endurance Trail : <https://www.trails-endurance.com/actualites-courses-trail-running/porche-une-saintelyon-dans-le-moteur>

- TV :



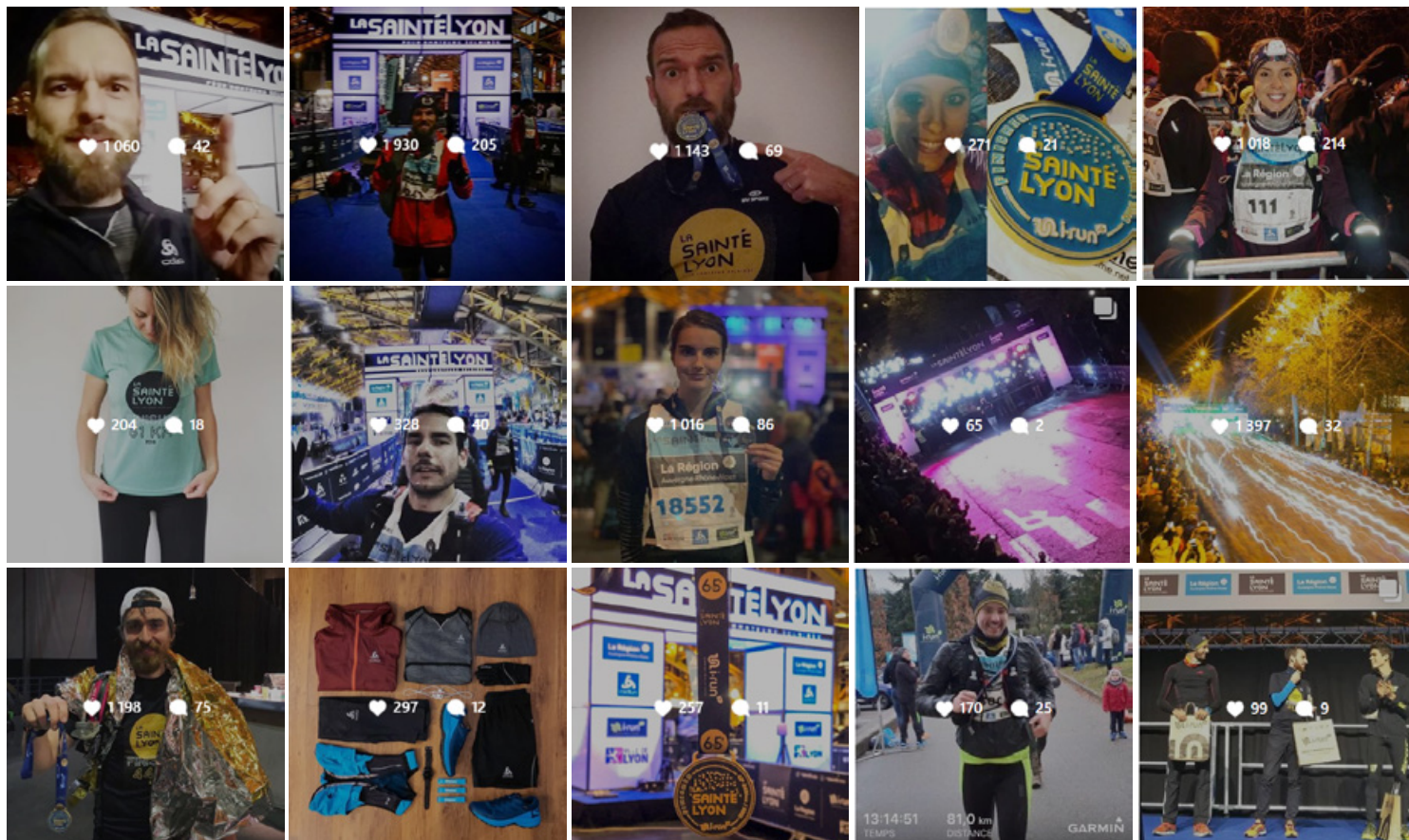
Stade 2 : <https://sport.francetvinfo.fr/stade-2/>

Tout le sport : <https://www.france.tv/france-3/tout-le-sport/>

FICHE D'ACTIVATION PARTENAIRE

RETOMBÉES RESEAUX SOCIAUX

- Instagram :



- Twitter :

