

Extrasports

Introduction ~ Proposition ~ *Suivi*

Le 11 décembre 2018

RFM



Objet : SaintéLyon 2018_Activation Partenaire Média_Bilan

Veillez trouver ci-dessous votre fiche d'activation partenaire en version « bilan ».

Cet outil a servi de feuille de route et synthétise les éléments réalisés pour le partenariat.

Les éléments en jaune correspondent aux actions Extra Sports

Votre espace partenaire

Tous les éléments de communication ainsi que votre fiche actualisée sont disponibles en téléchargement libre sur le site de l'événement :

<https://www.saintelyon.com/espaces-partenaires/>

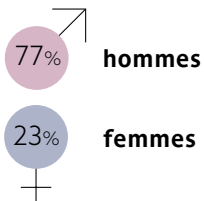
Mot de passe d'accès à l'espace partenaires : ***stlpartenaires***

Mot de passe d'accès au groupe personnel : ***RFM579***

RETOURS CHIFFRÉS



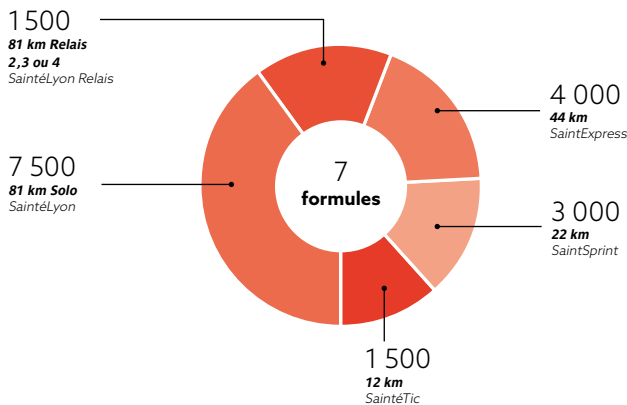
LA SAINTÉ LYON
POUR AMATEURS ÉCLAIRÉS



38 âge moyen des participants

1^{er} événement de Trail en France

17 000 participants



Résultats 2018

81KM SOLO - HOMMES :

- 1 - Guillaume PORCHE - 06:26:12
- 2 - Romain MAILLARD - 06:32:40
- 3 - Thibaut GARRIVIER - 06:33:11

44KM SOLO - HOMMES :

- 1 - Baptiste CHASSAGNE - 03:09:39
- 2 - Alexandre FINE - 03:12:12
- 3 - Sébastien HOURS - 03:21:20

22KM SOLO - HOMMES :

- 1 - Guillaume ADAM - 01:17:36
- 2 - Hugo ALTMAYER - 01:17:52
- 3 - Thibault BRIDE - 01:18:43

12KM SOLO - HOMMES :

- 1 - Nicolas GACON - 00:50:36
- 2 - Valentin PERRIN - 00:52:20
- 3 - Jules MURAT - 00:52:21

RELAIS 2 :

- 1 - Gore Tex Team - 06:09:11
- 2 - #YAPLUKA - 06:25:10
- 3 - BV Sport Team - 06:51:56

RELAIS 4 :

- 1 - Team Babouineurs - 05:51:23
- 2 - Les pétribociens - 06:45:23
- 3 - LMT / Savoie - 06:49:08

81KM SOLO - FEMMES :

- 1 - Aigul MINGAZOVA - 07:55:35
- 2 - Claire MOUGEL - 07:56:13
- 3 - Sylvaine CUSSOT - 08:12:42

44KM SOLO - FEMMES :

- 1 - Laure DESMURS - 03:58:43
- 2 - Marlène GILLET - 04:07:32
- 3 - Anais LABALEC - 04:11:21

22KM SOLO - FEMMES :

- 1 - Nolwenn BURCKLE - 01:29:59
- 2 - Camille ROMANET FAES - 01:32:14
- 3 - Camille THOMAS - 01:38:43

12KM SOLO - FEMMES :

- 1 - Laure BOVET - 01:09:18
- 2 - Léa JACQUIN - 01:10:11
- 3 - Solène MASSON - 01:11:04

RELAIS 3 :

- 1 - Verti'trail Intersport Reims 1 - 06:06:19
- 2 - Team TDR Anthy/Leman - 06:20:32
- 3 - Team 442 Sportinlove - 06:24:54

FICHE D'ACTIVATION PARTENAIRE

PRESSE

- Annonce presse :

Insertion du logo du partenaire OK



Diffusion: Endurance Mag

FICHE D'ACTIVATION PARTENAIRE

- Dossier de presse (juin) :

Insertion du logo du partenaire _OK



Les partenaires de la Saintélyon 2018

18

PARTENAIRE PRINCIPAL



PARTENAIRES OFFICIELS



FOURNISSEURS OFFICIELS



PARTENAIRES MÉDIAS



SUPPORTERS OFFICIELS



PARTENAIRE SOLIDAIRE



ORGANISATEUR



COORDINATEUR



FICHE D'ACTIVATION PARTENAIRE

- Communiqué de presse «Salon du Trail Running» :

Insertion du logo du partenaire OK



LE SALON QUI MET LE TRAIL RUNNING EN LUMIÈRE



La plus ancienne et la plus grande course nature française en nombre de participants est devenue un rendez-vous majeur de fin d'année pour les pratiquants et les professionnels. La SaintéLyon se veut également une vitrine de la pratique du Trail Running à travers son important Salon...

Le Salon du Trail Running de la SaintéLyon est organisé depuis 2015, en ouverture de la célèbre épreuve, dans le cadre de la prestigieuse Halle Tony Garnier à Lyon. Cette année, il sera ouvert au public les vendredi 30 novembre de 12h à 20h et samedi 1er décembre de 10h à 19h.

Gratuit et ouvert à tous, cet espace plus de 120 exposants sur près de 5000 m² : équipement de course (chaussures, tenues, accessoires...), nutrition, services, santé, destinations et organisations d'épreuves, ainsi qu'un stand « Bibliothèque » qui fait la part belle à la littérature spécialisée et aux dédicaces ! Les participants à la SaintéLyon ainsi que les visiteurs, accompagnateurs pourront profiter de l'ambiance, des nouveautés, des bons plans à l'approche des fêtes et de nombreuses animations. Plus de 40 000 visiteurs sont attendus.

Seront présentes notamment sur le Salon les marques suivantes : Odlo, iRun-N, BV Sport, Petzl, On Running, Karl Traas, Craft, Cimalp, Kalenji, Raiteilig, Oxeils, Skins, Buff et bien d'autres...

LES INFOS CLÉS



Halle Tony Garnier
20, Place des Docteurs Charles et
Christophe Mérieux
69007 Lyon

Ven. 30 novembre de 12h00 à 20h00
Sam. 1er décembre de 9h00 à 19h00

Accès gratuit et ouvert à tous : coureurs,
accompagnateurs et grand public)

120 exposants

40 000 visiteurs

5 000 m² d'expo

CONTACTS PRESSE

INFORMÉS
La Région
Le Vieux Service
24 300 920002
+33 (0) 4 50 47 24 49

Alice Béry /
+33 (0)6 52 03 68 95
aliceberry@infocines.com

CONTACTS ORGANISATION

EXTRA-SPORTS
2 rue Walden
69007 Lyon
+33 (0)4 72 75 92 45



LES ANIMATIONS

Biatlon by Odlo

Venez découvrir le Biatlon et sa pratique sous forme d'une initiation ludique mise en place par le partenaire de l'équipe de France de Biatlon ! Serrez-vous le Martin Fourcade de la SaintéLyon ?

Séance Body Combat x l'Appart Fitness

Profitez d'un cours collectif offert le vendredi 30 nov. à 18 h - 20 h. Retrouvez aussi les coachs L'Appart pour les dernières conseils afin de réviser sa SaintéLyon (stands 34-35).

Conférence « Dans la tête de nos athlètes » by Lyon Sport Santé

le samedi 1^{er} déc. à 10h avec Dr. Marion Deleplanche (2e du dernier Lyon Urban Trail), Sylvaine Cusset (triple vainqueur à l'éco-trail de Paris) et Cédric Fleuretton (médaillé mondial en Trail).

Les films de la SaintéLyon

Diffusion de films le samedi 1^{er} déc. :

- **Un pas vers l'éternité** (15 h - 30) : La traversée du Mercantour de Stéphane Brugniart l'histoire des athlètes et réalisateur de Peignée Verticale
- **Patagonie** (17h00) : Deux sites d'affiche dans le pampa ! Xavier Thivernard et Benoît Girardet vous partagent un moment d'exception au bout du monde.
- **Émotion Trail**, saison #1 (17h30) : Des décors époustouflants mis en scène de manière épurée pour une approche de la discipline sous le signe de l'émotion.



LES PARTENAIRES 2018 :



PLAN DU SALON DU TRAIL RUNNING 2018 :



PROFANE	PROFANE	PROFANE
1.1.1	1.1.2	1.1.3
1.1.4	1.1.5	1.1.6
1.1.7	1.1.8	1.1.9
1.1.10	1.1.11	1.1.12
1.1.13	1.1.14	1.1.15
1.1.16	1.1.17	1.1.18
1.1.19	1.1.20	1.1.21
1.1.22	1.1.23	1.1.24
1.1.25	1.1.26	1.1.27
1.1.28	1.1.29	1.1.30
1.1.31	1.1.32	1.1.33
1.1.34	1.1.35	1.1.36
1.1.37	1.1.38	1.1.39
1.1.40	1.1.41	1.1.42
1.1.43	1.1.44	1.1.45
1.1.46	1.1.47	1.1.48
1.1.49	1.1.50	1.1.51
1.1.52	1.1.53	1.1.54
1.1.55	1.1.56	1.1.57
1.1.58	1.1.59	1.1.60
1.1.61	1.1.62	1.1.63
1.1.64	1.1.65	1.1.66
1.1.67	1.1.68	1.1.69
1.1.70	1.1.71	1.1.72
1.1.73	1.1.74	1.1.75
1.1.76	1.1.77	1.1.78
1.1.79	1.1.80	1.1.81
1.1.82	1.1.83	1.1.84
1.1.85	1.1.86	1.1.87
1.1.88	1.1.89	1.1.90
1.1.91	1.1.92	1.1.93
1.1.94	1.1.95	1.1.96
1.1.97	1.1.98	1.1.99
1.1.100	1.1.101	1.1.102
1.1.103	1.1.104	1.1.105
1.1.106	1.1.107	1.1.108
1.1.109	1.1.110	1.1.111
1.1.112	1.1.113	1.1.114
1.1.115	1.1.116	1.1.117
1.1.118	1.1.119	1.1.120
1.1.121	1.1.122	1.1.123
1.1.124	1.1.125	1.1.126
1.1.127	1.1.128	1.1.129
1.1.130	1.1.131	1.1.132
1.1.133	1.1.134	1.1.135
1.1.136	1.1.137	1.1.138
1.1.139	1.1.140	1.1.141
1.1.142	1.1.143	1.1.144
1.1.145	1.1.146	1.1.147
1.1.148	1.1.149	1.1.150
1.1.151	1.1.152	1.1.153
1.1.154	1.1.155	1.1.156
1.1.157	1.1.158	1.1.159
1.1.160	1.1.161	1.1.162
1.1.163	1.1.164	1.1.165
1.1.166	1.1.167	1.1.168
1.1.169	1.1.170	1.1.171
1.1.172	1.1.173	1.1.174
1.1.175	1.1.176	1.1.177
1.1.178	1.1.179	1.1.180
1.1.181	1.1.182	1.1.183
1.1.184	1.1.185	1.1.186
1.1.187	1.1.188	1.1.189
1.1.190	1.1.191	1.1.192
1.1.193	1.1.194	1.1.195
1.1.196	1.1.197	1.1.198
1.1.199	1.1.200	1.1.201
1.1.202	1.1.203	1.1.204
1.1.205	1.1.206	1.1.207
1.1.208	1.1.209	1.1.210
1.1.211	1.1.212	1.1.213
1.1.214	1.1.215	1.1.216
1.1.217	1.1.218	1.1.219
1.1.220	1.1.221	1.1.222
1.1.223	1.1.224	1.1.225
1.1.226	1.1.227	1.1.228
1.1.229	1.1.230	1.1.231
1.1.232	1.1.233	1.1.234
1.1.235	1.1.236	1.1.237
1.1.238	1.1.239	1.1.240
1.1.241	1.1.242	1.1.243
1.1.244	1.1.245	1.1.246
1.1.247	1.1.248	1.1.249
1.1.250	1.1.251	1.1.252
1.1.253	1.1.254	1.1.255
1.1.256	1.1.257	1.1.258
1.1.259	1.1.260	1.1.261
1.1.262	1.1.263	1.1.264
1.1.265	1.1.266	1.1.267
1.1.268	1.1.269	1.1.270
1.1.271	1.1.272	1.1.273
1.1.274	1.1.275	1.1.276
1.1.277	1.1.278	1.1.279
1.1.280	1.1.281	1.1.282
1.1.283	1.1.284	1.1.285
1.1.286	1.1.287	1.1.288
1.1.289	1.1.290	1.1.291
1.1.292	1.1.293	1.1.294
1.1.295	1.1.296	1.1.297
1.1.298	1.1.299	1.1.300

» D'INFOS : SALON DU TRAIL RUNNING

FICHE D'ACTIVATION PARTENAIRE

- Invitation presse :

Insertion du logo du partenaire OK



FICHE D'ACTIVATION PARTENAIRE

PRINT

- Affiche :

Insertion du logo du partenaire OK

1,2 DÉC. 2018

65^E
EDITION

81^{KM}
SAINTÉLYON
SOLO - RELAY

44^{KM}
SAINTEXPRESS
SOLO

22^{KM}
SAINTÉSPRINT
SOLO

12^{KM}
SAINTÉTIC
SOLO

LA SAINTÉLYON

saintelyon.com POUR AMATEURS ÉCLAIRÉS

CT Lyon, Ville de Lyon, i-run, La Région Auvergne-Rhône-Alpes, TRAILS, GRAND LYON, Saint-Étienne, PERI, tisostart, LYON FREE BIKE, LYON FREE BIKE

FICHE D'ACTIVATION PARTENAIRE

- Affiche «Salon du Trail Running» :

LA SAINTÉ LYON
POUR AMATEURS & DÉBUTANTS

LE SALON DU TRAIL RUNNING

HALLE TONY GARNIER · LYON

30 NOV. & 1 DÉC. 2018

+ DE 120 EXPOSANTS, ANIMATIONS OUVERT À TOUS / ENTRÉE GRATUITE VEN. 30 NOV. 12H > 20H
SAM. 1^{ER} DÉC. 9H > 19H

saintelyon.com   

FICHE D'ACTIVATION PARTENAIRE

- Plaquette / Flyer (Marathon de Paris):

Insertion du logo du partenaire OK

LA SAINTÉLYON
POUR AMATEURS ÉCLAIRÉS

Inscriptions uniquement sur saintelyon.com

Le prix d'inscription aux épreuves comprend :

- Les nouvelles adhésions
- Le repas d'arrivée
- L'accès aux ravitaillements de course
- Les PKSS relayeurs
- Le chronométrage individuel et le diplôme officiel

En option(s) :

- Garantie annulation
- Navette Saint-Étienne - Saint-Étienne
- L'accès à l'espace récupération by BV Sport
- L'accès au salon du Trail Running et aux animations gratuites

FORMULES	2 000 dossards	2 500 dossards	Dossards restants	Assurance annulation
● Saint-Élyon - Solo / Chrono	65,00 €	80,00 €	90,00 €	10,00 €
● Saint-Élyon Relais 2 - Chrono	95,00 €	120,00 €	130,00 €	10,00 €
● Saint-Élyon Relais 3 - Chrono	120,00 €	135,00 €	145,00 €	15,00 €
● Saint-Élyon Relais 4 - Chrono	160,00 €	175,00 €	185,00 €	20,00 €
●● Saint-Élyon - Solo / Chrono	40,00 €*	55,00 €*	65,00 €*	8,00 €
●●● Saint-Élyon - Solo / Chrono	25,00 €*	35,00 €*	40,00 €*	6,00 €
●●●● Saint-Élyon - Solo / Chrono	15,00 €*	20,00 €*	25,00 €*	4,00 €

*Option Pasta party à Saint-Étienne : 12€

Option navette Lyon - Saint-Étienne : 12€ à régler au départ

Le prix d'inscription comprend la navette pour vous rendre sur le point de départ de votre épreuve (Saint-Étienne, Saint-Symphorien et Saint-Tyr)

Règlement téléchargeable & programme complet • [inscriptions sur saintelyon.com](http://inscriptions.saintelyon.com)

Attention nombre de dossards limité

30 NOV. & 1, 2 DÉC. 2018

65'

81 KM
SAINTÉLYON
BOULEVARD

44 KM
SAINTEXPRESS
BOULEVARD

22 KM
SAINTSPRINT
BOULEVARD

12 KM
SAINTÉTYC
BOULEVARD

LA SAINTÉLYON

POUR AMATEURS ÉCLAIRÉS

CTU Lyon | 1000 | EXTRADUO | STÉLYON | LA RUN | Le Region
IN | TRAIL | Saint-Etienne | GRAND LYON | PETZL | MAGASIN | BV SPORT

UNE 65^E ÉDITION ÉVÉNEMENT

Pas tout à fait un anniversaire, mais indéniablement une édition particulière pour la plus ancienne et la plus grande classique de la course nature française.

En hommage à cette exceptionnelle longévité et à Alain SOULZY, notre traceur officiel depuis l'été 2017, la Saint-Élyon 2018 vous propose le plus long tracé de son histoire avec un grand parcours de 81km, pour 2100 m.D et 2400 m.D et comportant des portions inédites.

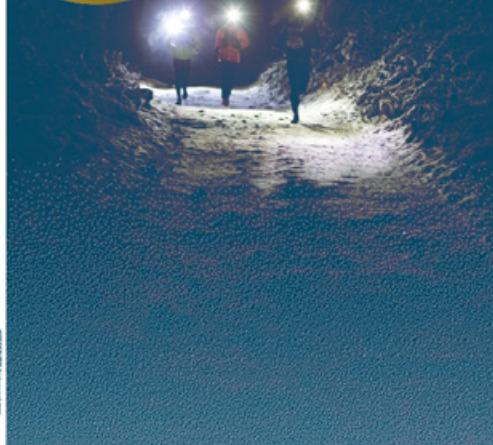
Profitez-en bien car la Saint-Élyon retrouvera un kilométrage « classique » dès 2019.

Pour la route, on garde les mêmes ingrédients qui font de la mythique Saint-Élyon une aventure humaine à vivre et revivre : 17 000 coureurs maximum répartis sur 4 formules solo et 3 formules relais, des conditions hivernales et nocturnes souvent difficiles, la féérie d'un ruban de frontales interspersés entre deux grandes métropoles, le salon du Trail Running, un immense succès populaire et une ambiance décidément à part.

Inscrivez-vous dès maintenant pour l'événement Trail Running cûte de la fin de saison.

ATTENTION
NOMBRE DE DOSSARDS LIMITE !

Programme complet & inscriptions sur : saintelyon.com



SAM. 1^{ER} & DIM. 2 DÉCEMBRE 2018 LES ÉPREUVES

- LA SAINTÉLYON** 1000

1000
Un parcours inédit de Saint-Étienne à Lyon via les ornières des Monts du Lyonnais.

81KM
2 100 m.D + 2 400 m.D
Départ à partir de 23h30*
5 points de ravitaillement + repas d'arrivée
- LA SAINTSPRINT** 2000

2000
Un semi-marathon pour découvrir l'ambiance de la Saint-Élyon !

22KM
400 m.D + 800 m.D
Départ à partir de 23h00
1 point de ravitaillement + repas d'arrivée
- LA SAINTÉTYC** 2000

2000
Un double kilomètre nocturne pour découvrir l'ambiance de la Saint-Élyon !

12 KM
400 m.D + 800 m.D
Départ à partir de 23h30*
Repas d'arrivée
*Navette assurée d'être modifiée
- LA SAINTEXPRESS** 2000

2000
Une formule marocail au profit plus occasionnelle avant de faire le grand nuit. D'après une classique !

44 KM
1 600 m.D + 1 800 m.D
Départ à partir de 23h00
3 points de ravitaillement + repas d'arrivée

1

LE SALON DU TRAIL RUNNING

AU COEUR DE LA HALLE TONY GARNIER À LYON, LE SALON DU TRAIL RUNNING CONTRIBUE SON DÉVELOPPEMENT ET DYNAMISE COMME UN BÉNÉFICIAIRE RÉFÉRENCE DE LA COURSE À PIED ET DE L'OUTDOOR.

- 2 jours d'exposition (vendredi 30 novembre & samedi 1^{er} décembre 2018)
- Entrée gratuite et ouverte à tous (professionnels, accompagnateurs et public) : 40 000 visiteurs attendus
- Équipements, services, ateliers, soins, organisateurs de courses, tentatives, stations : 4 000 m² dédiés
- Animations, conférences et espace B2B

FICHE D'ACTIVATION PARTENAIRE

- Vitrophanie :

Insertion du logo du partenaire_OK



Vitrophanie LUT by Night + SaintéLyon 2018

- Diplome :

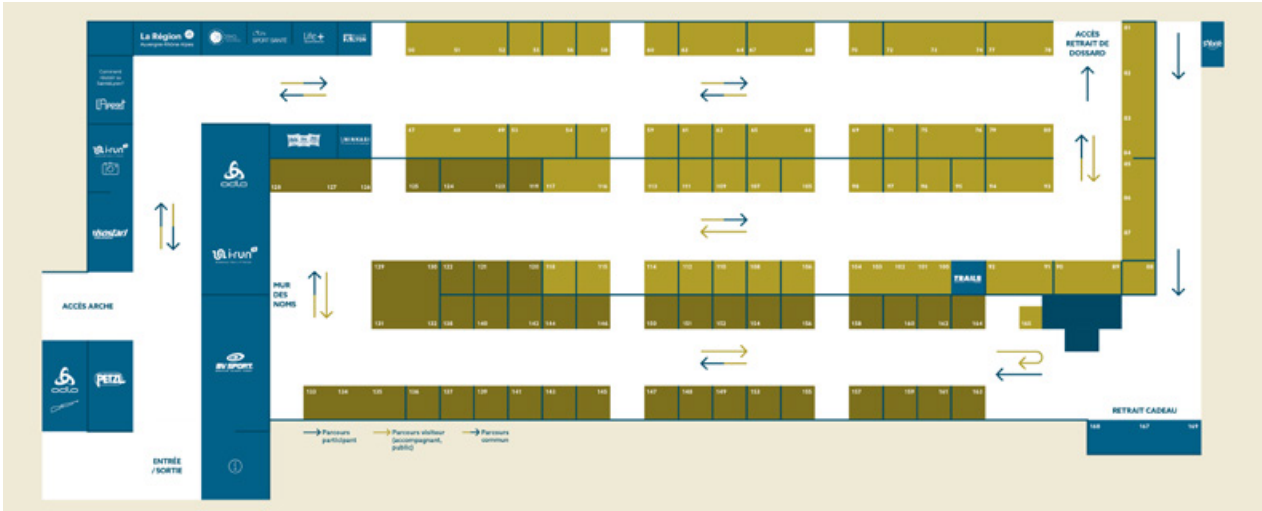
Insertion du logo du partenaire_OK



FICHE D'ACTIVATION PARTENAIRE

- Plan Salon :

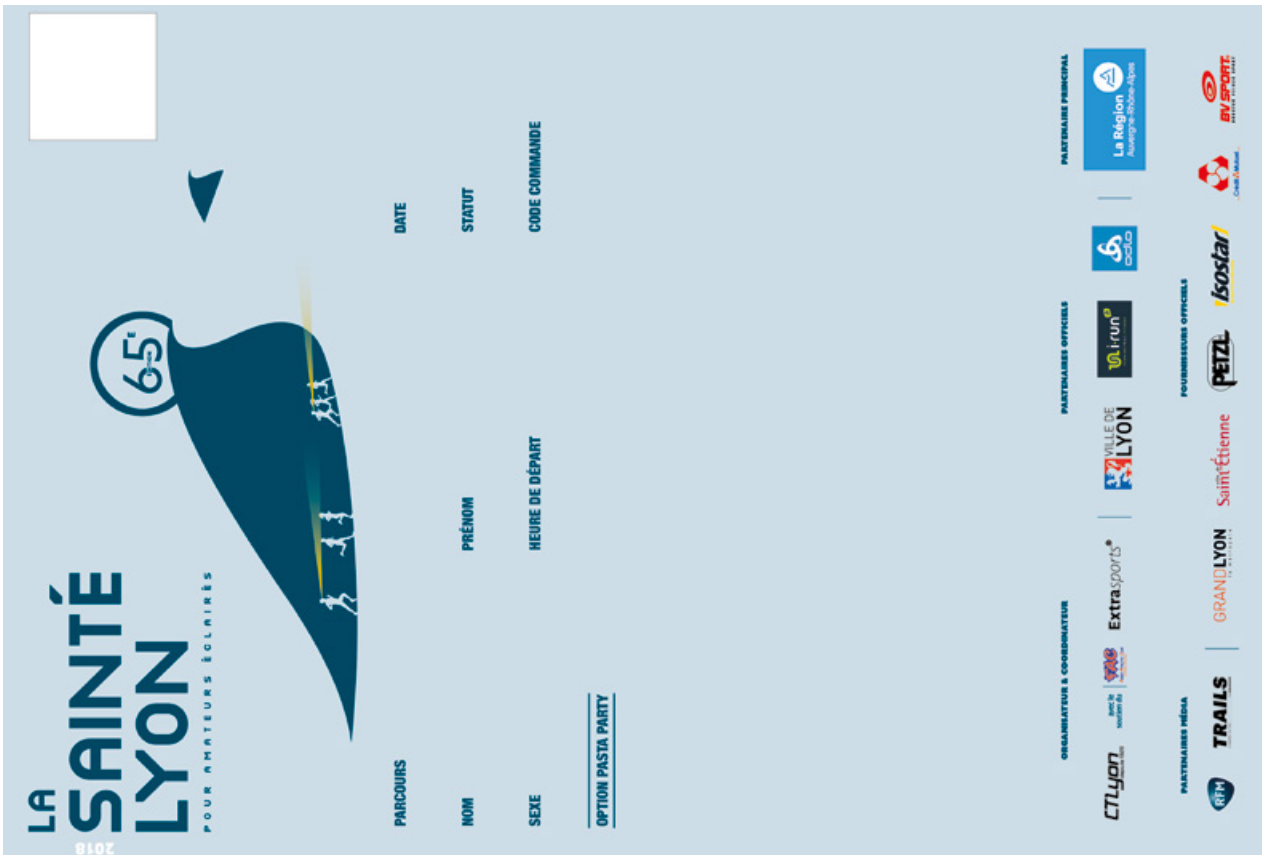
Insertion du logo du partenaire_NON (pas de présence sur le Salon)



Diffusion : Programme (7000 exemplaires) - site internet (page Salon, actualité)
- réseaux sociaux - communiqué de presse

- Carte retrait dossard :

Insertion du logo du partenaire_OK



FICHE D'ACTIVATION PARTENAIRE

DIGITAL

- Page d'accueil / page partenaire site internet : <https://www.saintelyon.com/evenement/partenaires/>

Insertion du logo du partenaire OK

Partenaires

Le concept Historique Partenaires Salon du Trail Running Bénévoles Eco responsabilité

Ils nous soutiennent !

Partenaire principal

La Région
Auvergne-Rhône-Alpes

Partenaires officiels



Fournisseurs officiels



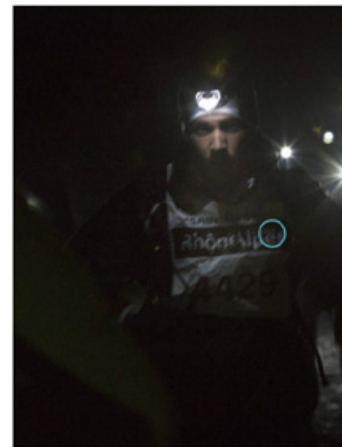
GRAND LYON
LE DÉPARTEMENT

Partenaires médias



TRAILS

DEVENEZ PARTENAIRES



INSCRIPTION

Inscrivez-vous

f @

589 624 visites dont 428 840 visiteurs uniques*

2 367 839 pages vues*

*période du 3/12/17 au 1/12/18

FICHE D'ACTIVATION PARTENAIRE

- Bannière publicitaire :

_Création et transmission d'une bannière publicitaire de la marque et un lien **ASAP puis diffusion fréquence 2X**_NON

- Réseaux sociaux : www.facebook.com/saintelyon.officielle

_Transmission d'éléments pour **publication d'un post de la marque sur la page Facebook de l'événement en semaine 40 (du 01/10/18 au 07/10/18)**_OK

SAINTELYON Page Officielle
Publié par Sport Vauban [?] · 2 octobre, 17:00 · 🌐

RFM Rhône-Alpes c'est aussi des partenariats forts sur des événements fédérateurs et sportifs, afin de permettre à ses auditeurs de vivre de grands moments, comme l'est la SaintéLyon !

Plus d'infos : <http://www.rfm.fr/>

Performances de votre publication

6 980 Personnes atteintes

20 Réactions, commentaires et partages ⓘ

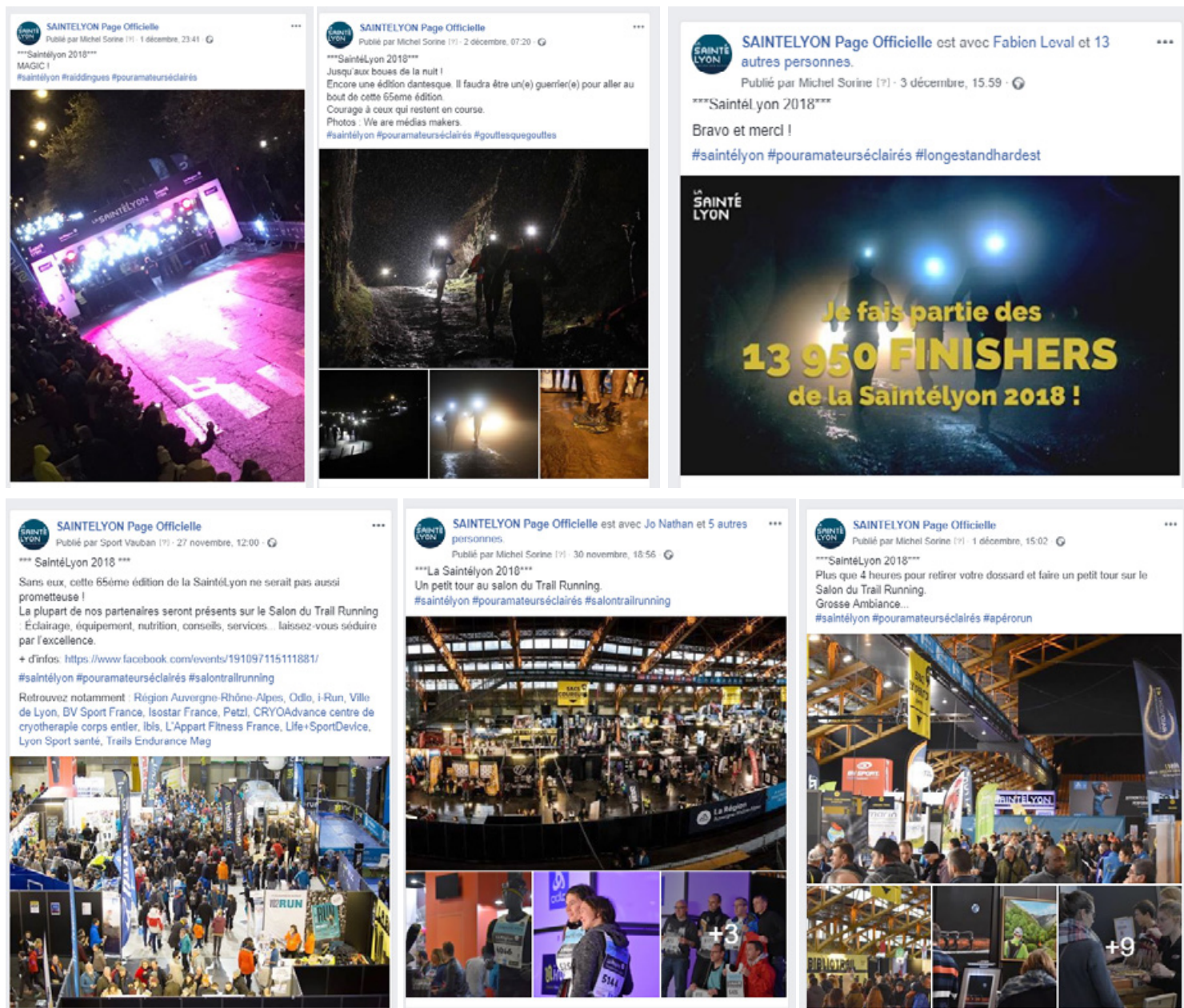
14	14	0
👍 J'aime	Sur la publication	Sur les partages
3	3	0
❤️ J'adore	Sur la publication	Sur les partages
1	1	0
😂 Haha	Sur la publication	Sur les partages
1	1	0
Commentaires	Sur la publication	Sur les partages
1	1	0
Partages	Sur la publication	Sur les partages
46 Clics sur la publication		
15	4	27
Affichages de photos	Clics sur un lien	Autres clics ⓘ

*Statistiques au 04/12/18

FICHE D'ACTIVATION PARTENAIRE

- Réseaux sociaux : www.facebook.com/saintelyon.officielle

Mise en avant de la course et du Salon sur les réseaux sociaux _OK



Une moyenne de **37 257 personnes** atteintes

Un total de **217 547 personnes** atteintes

**Statistiques au 05/12/18*

FICHE D'ACTIVATION PARTENAIRE

- Newsletter Extra Sports de l'événement :

_1e Session (NL n°1) : **Insertion du logo de la marque (avec lien) et diffusion le 13/0718_OK**

Lien : [https://mailchi.mp/extra-sports.com/4nb4uavsue-221069?e=\[UNIQID\]](https://mailchi.mp/extra-sports.com/4nb4uavsue-221069?e=[UNIQID])



Envoi à **135 298 contacts** :

_30 967 ouvertures uniques (23%) : pour un **total de 50 788 ouvertures**

_3 792 clics uniques (3%) : pour un **total de 5 252 clics**

FICHE D'ACTIVATION PARTENAIRE

_2e Session (NL n°2) : **Insertion du logo de la marque (avec lien) et diffusion le 05/09/18_OK**

Lien: [https://mailchi.mp/extra-sports.com/4nb4uavsue-221089?e=\[UNIQID\]](https://mailchi.mp/extra-sports.com/4nb4uavsue-221089?e=[UNIQID])

30 NOV. & 1,2 DÉC. 2018

65^E
ÉDITION

LA SAINTÉ LYON
POUR AMATEURS DÉDIÉS

**LA SAINTÉLYON,
C'EST DANS MOINS DE 100 JOURS.**

Déjà près de 10 000 inscrits ! Les inscriptions pour cette 65^e édition enregistrent une progression de plus de 15 % par rapport à la même date en 2017. Pas mal pour une sexagénaire ! Vous aussi, pensez-y !

PARTENAIRES OFFICIELS

PARTENAIRE PRINCIPAL

FOURNISSEURS OFFICIELS

SUPPORTERS OFFICIELS

ORGANISATEUR & COORDINATEUR

PARTENAIRE SOLIDAIRE

PARTENAIRES MÉDIA

Envoi à **136 706 contacts** :

_ **32 720 ouvertures uniques** (24%) : pour un total de **55 324 ouvertures**

_ **3 116 clics uniques** (2,5%) : pour un total de **4 392 clics**

FICHE D'ACTIVATION PARTENAIRE

_3e Session (NL n°3) : **Insertion du logo de la marque (avec lien)** + Création & transmission d'un texte, d'une image et d'un lien **avant le 24/09/18 et diffusion le 04/10/18**_OK

Lien: [https://mailchi.mp/af1708be1280/saintlyon-rendez-vous-les-1-et-2-dcembre-2018?e=\[UNIQID\]](https://mailchi.mp/af1708be1280/saintlyon-rendez-vous-les-1-et-2-dcembre-2018?e=[UNIQID])

LE MEILLEUR DES REVEILS
TOUS LES MATINS DE 6H À 9H30
MAMAN OCCUPÉE : 4 ENFANTS À LA MAISON, 2 À LA RADIO

RFM
107.3^{FM}

★★★★ "À ÉCOUTER ABSOLUMENT"
RADIOGRAMA

" LA VRAIE INFO EST DANS LE BRET DU FAUX "
LE COO AGITÉ

" LE MORNING QUI VA VOUS FAIRE AIMER LE REVEIL "
RADIO 7 JOURS

Ils soutiennent La SaintéLyon®

PARTENAIRES OFFICIELS

VILLE DE LYON | i run | odo

PARTENAIRE PRINCIPAL

La Région
Auvergne-Rhône-Alpes

FOURNISSEURS OFFICIELS

Saint-Étienne | GRAND LYON | PETZL | isostar | | BV SPORT

SUPPORTERS OFFICIELS

SYONÉ | LYON SPORT SANTÉ | CRYO | Life+ | | LIVE TRAIL

ORGANISATEUR & COORDINATEUR

CT Lyon | |

PARTENAIRE SOLIDAIRE

Extrasports® | LEON BERARD

PARTENAIRES MÉDIA

RFM | TRAILS

Envoi à **144 020 contacts** :

24 816 ouvertures uniques (17,5%) : pour un total de **39 349 ouvertures**

3 660 clics uniques (2,7%) : pour un total de **5 055 clics**

FICHE D'ACTIVATION PARTENAIRE

_4e Session (NL n°4 - éco-responsable) : **Insertion du logo de la marque (avec lien) et diffusion le 15/10/18_OK**

Lien: [https://mailchi.mp/38f20ff0d95f/saintlyon-rendez-vous-les-1-et-2-dcembre-192481?e=\[UNIQID\]](https://mailchi.mp/38f20ff0d95f/saintlyon-rendez-vous-les-1-et-2-dcembre-192481?e=[UNIQID])



La SaintéLyon s'engage

Ils soutiennent La SaintéLyon®

PARTENAIRES OFFICIELS



PARTENAIRE PRINCIPAL

La Région
Auvergne-Rhône-Alpes

FOURNISSEURS OFFICIELS

Saint-Étienne

GRANDLYON
LA METROPOLE



isostar



BV SPORT
PROFESIONNELS RACE SPORT

SUPPORTERS OFFICIELS

sYorre

LYON
SPORT SANTÉ



Life+
SportDevice



LIVE
TRAIL

ORGANISATEUR & COORDINATEUR

CTLyon



Extrasports®

PARTENAIRE SOLIDAIRE

LEON
BERARD

PARTENAIRES MÉDIA



TRAILS

Envoi à **142 471 contacts** :

20 688 ouvertures uniques (15%) : pour un **total de 30 367 ouvertures**

2 212 clics uniques (1,6%) : pour un **total de 2 775 clics**

FICHE D'ACTIVATION PARTENAIRE

_5e Session (NL n°5 - by i-Run.fr) : **Insertion du logo de la marque (avec lien) et diffusion le 08/11/18_OK**

Lien : [https://mailchi.mp/3a2a1453ed40/saintlyon-rendez-vous-les-1-et-2-dcembre-214893?e=\[UNIQUID\]](https://mailchi.mp/3a2a1453ed40/saintlyon-rendez-vous-les-1-et-2-dcembre-214893?e=[UNIQUID])



Envoi à **16 064 contacts** (liste des inscrits à date) :

_20 688 ouvertures uniques (15%) : pour un **total de 30 367 ouvertures**

_2 212 clics uniques (1,6%) : pour un **total de 2 775 clics**

_6e Session (NL n°6 - Salon du Trail Running) : **Insertion du logo de la marque (avec lien) et diffusion le 16/11/18_OK**

Lien : [https://mailchi.mp/dfed7862e57f/saintlyon-rendez-vous-les-1-et-2-dcembre-221577?e=\[UNIQUID\]](https://mailchi.mp/dfed7862e57f/saintlyon-rendez-vous-les-1-et-2-dcembre-221577?e=[UNIQUID])



Envoi à **150 324 contacts**:

_26 560 ouvertures uniques (18%) : pour un **total de 40 589 ouvertures**

_2 987 clics uniques (2%) : pour un **total de 3 777 clics**

FICHE D'ACTIVATION PARTENAIRE

_7e Session (NL n°7) : **Insertion du logo de la marque (avec lien) et diffusion le 22/11/18_OK**

Lien: [https://mailchi.mp/6a4a94fe5c3b/saintlyon-rendez-vous-les-1-et-2-dcembre-226001?e=\[UNIQID\]](https://mailchi.mp/6a4a94fe5c3b/saintlyon-rendez-vous-les-1-et-2-dcembre-226001?e=[UNIQID])



Envoi à 149 955 contacts

_24 268 ouvertures uniques (16%) : pour un total de 41 790 ouvertures

_2 558 clics uniques (2%) : pour un total de 3 691 clics

_8e Session (NL n°8 - Infos pratiques) : **Insertion du logo de la marque (avec lien) puis diffusion le 29/11/18_OK**

Lien: [https://mailchi.mp/58caf2a58e10/saintlyon-rendez-vous-les-1-et-2-dcembre-227677?e=\[UNIQID\]](https://mailchi.mp/58caf2a58e10/saintlyon-rendez-vous-les-1-et-2-dcembre-227677?e=[UNIQID])



Envoi à 16 782 contacts (liste des inscrits)

_11 580 ouvertures uniques (69%) : pour un total de 31 812 ouvertures

_7 049 clics uniques (42%) : pour un total de 9 231 clics

FICHE D'ACTIVATION PARTENAIRE

- Sac coureur virtuel :

_Création et transmission d'un visuel **à intégrer au sac coureur virtuel** (lisible par tous les participants)_NON

- Page Salon du Trail Running - site internet : <https://www.saintelyon.com/evenement/le-salon-du-trail-running/>

_Référencement (lien) du partenaire / exposants au sein de la page d'infos «Salon du Trail Running 2018»_OK

Le Salon du Trail Running 2018

Le concept Historique Partenaires Salon du Trail Running Bénévoles Eco responsabilité

PARTAGER

ESPACE EXPOSANTS

Le rendez-vous des passionnés de la course à pied et de l'outdoor

- Vendredi 30 novembre 2018 de 12 h à 20 h et samedi 1er décembre 2018 de 9 h à 19 h
- Halle Tony Garnier, 20 Place docteurs Charles et Christophe Mérieux, 69007 Lyon
- Entrée gratuite et ouverte à tous (coureurs, accompagnateurs et public)
- 120 exposants : Équipementiers, services, diététique, soins, organisateurs de courses, territoires et stations
- Animations et conférences

7 132 visites dont 5 950 visiteurs uniques*
*période du 03/12/17 au 01/12/18

FICHE D'ACTIVATION PARTENAIRE

RELATIONS PUBLIQUES

- Invitations :

_Création de votre groupe partenaire sur la plateforme d'inscription.

NB : Groupe uniquement accessible par l'administrateur :

- > Nom du groupe : **RFM**
- > Responsable / Administrateur : **Hugo Toye**
- > Mot de passe : **RFM579**
- > Lien d'accès direct au groupe :

<https://www.sport16.fr/saintelyon2018/auto-login-group-and-redirect/55743/bfa9b75bdd1bff27c274cd7550caec6c/RegistrationsList>

Quantité : 20 invitations/codes à 100% de réduction

Utilisation: 4 dossards

- Hospitalité :

Halle Tony Garnier - 20 place des Docteurs Charles & Christopes Mérieux, 69007 Lyon

_Transmission de Pass partenaires permettant d'accéder aux différents accès réservés (espace BtoB, Espace presse, ...etc.)_OK



FICHE D'ACTIVATION PARTENAIRE

- Remise des prix :

Halle Tony Garnier - 20 place des Docteurs Charles & Christopes Mérieux, 69007 Lyon

_Participation au protocole de remise des prix (avec prise de parole en option) à confirmer au plus tard avant le 16/11/18_NON souhaité

>Horaire remise des prix SaintTic (12km) : 2h00

>Horaire remise des prix SaintSprint (22km) : 4h00

>Horaire remise des prix SaintExpress (44km) : 10h00

>Horaire remise des prix SaintLyon (81km) : 11h30



FICHE D'ACTIVATION PARTENAIRE

TERRAIN

- Zone site d'accueil / Retrait dossards & Salon :

Halle Tony Garnier - 20 place des Docteurs Charles et Christophe Mérieux, 69007 Lyon

o Ouverture au public : Vendredi 30 novembre de 12h à 20h

Samedi 1er décembre de 9h à 20h

Mise à disposition d'un espace de 9 m² (sans aménagement)_NON souhaité

Création d'un spot vidéo de 30 secondes (présentation du partenaire) et transmission **avant le 6/11/18 puis diffusion sur écran géant dans la Halle Tony Garnier (fréquence 2X)_OK**

Transmission d'une playlist «RFM» (≈ 6h) **avant le 16/11/18 puis diffusion tout au long du Salon et de la course_OK**



FICHE D'ACTIVATION PARTENAIRE

- Zone d'arrivée - Lyon :

Halle Tony Garnier - 20 place des Docteurs Charles et Christophe Mérieux, 69007 Lyon

_Transmission de banderoles de la marque puis installation (rang 3)_OK

_Transmission d'oriflammes de la marque puis installation (rang 3)_OK



FICHE D'ACTIVATION PARTENAIRE

RETOMBÉES MEDIAS

- Presse :



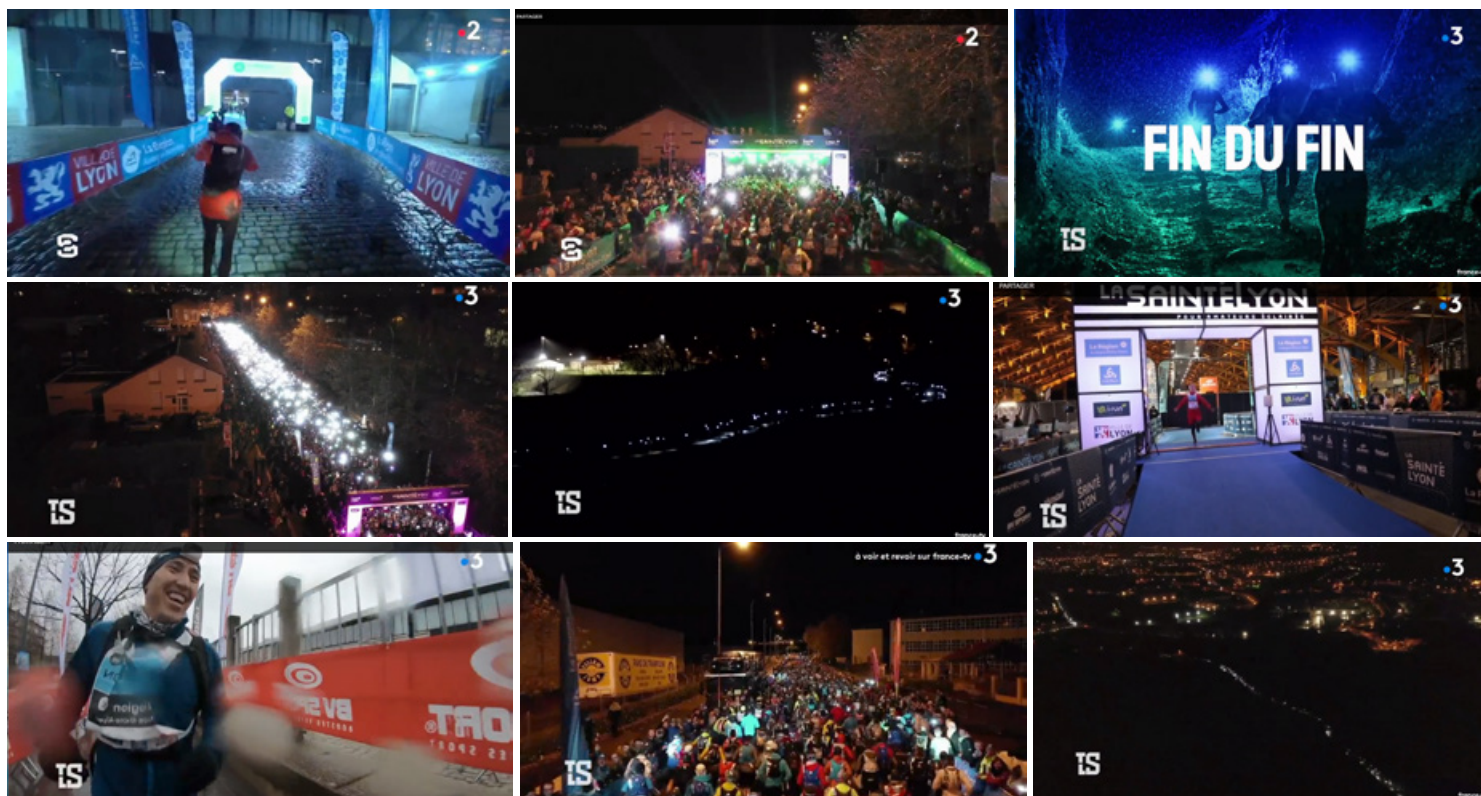
Euronews : <https://fr.euronews.com/2018/12/02/la-saintelyon-comme-si-vous-y-etiez>

Le Progrès : <https://www.leprogres.fr/sports/saintelyon>

Teritorio Trail : <http://www.teritoriortrail.es/el-barro-el-frio-y-la-lluvia-hacen-de-la-saintelyon-un-ejercicio-de-supervivencia/>

Endurance Trail : <https://www.trails-endurance.com/actualites-courses-trail-running/porche-une-saintelyon-dans-le-moteur>

- TV :



Stade 2 : <https://sport.francetvinfo.fr/stade-2/>

Tout le sport : <https://www.france.tv/france-3/tout-le-sport/>

FICHE D'ACTIVATION PARTENAIRE

RETOMBÉES RESEAUX SOCIAUX

- Instagram :



- Twitter :

