

# Extrasports

Introduction ~ Proposition ~ **Suivi**

---

Le 12 décembre 2018

**St Yorre**



## Objet : SaintéLyon 2018\_Activation Supporter Officiel\_Bilan

Veillez trouver ci-dessous votre fiche d'activation partenaire en version « bilan ».

Cet outil a servi de feuille de route et synthétise les éléments réalisés pour le partenariat.

Les éléments en jaune correspondent aux actions Extra Sports

### Votre espace partenaire

---

Tous les éléments de communication ainsi que votre fiche actualisée sont disponibles en téléchargement libre sur le site de l'événement :

<https://www.saintelyon.com/espaces-partenaires/>

Mot de passe d'accès à l'espace partenaires : **stlpartenaires**

Mot de passe d'accès au groupe personnel : **STY1122**



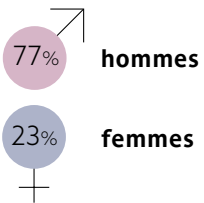
# FICHE D'ACTIVATION PARTENAIRE

## RETOURS CHIFFRÉS



### LA SAINTÉ LYON

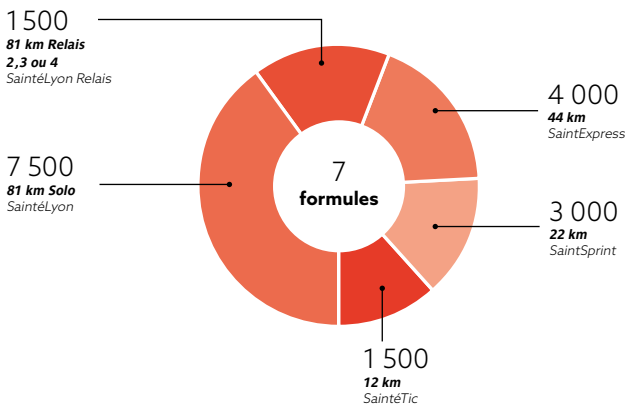
POUR AMATEURS ÉCLAIRÉS



38 âge moyen des participants

1<sup>er</sup> événement de Trail en France

17 000 participants



### Résultats 2018

#### 81KM SOLO - HOMMES :

- 1 - Guillaume PORCHE - 06:26:12
- 2 - Romain MAILLARD - 06:32:40
- 3 - Thibaut GARRIVIER - 06:33:11

#### 44KM SOLO - HOMMES :

- 1 - Baptiste CHASSAGNE - 03:09:39
- 2 - Alexandre FINE - 03:12:12
- 3 - Sébastien HOURS - 03:21:20

#### 22KM SOLO - HOMMES :

- 1 - Guillaume ADAM - 01:17:36
- 2 - Hugo ALTMAYER - 01:17:52
- 3 - Thibault BRIDE - 01:18:43

#### 12KM SOLO - HOMMES :

- 1 - Nicolas GACON - 00:50:36
- 2 - Valentin PERRIN - 00:52:20
- 3 - Jules MURAT - 00:52:21

#### RELAIS 2 :

- 1 - Gore Tex Team - 06:09:11
- 2 - #YAPLUKA - 06:25:10
- 3 - BV Sport Team - 06:51:56

#### RELAIS 4 :

- 1 - Team Babouineurs - 05:51:23
- 2 - Les pétribociens - 06:45:23
- 3 - LMT / Savoie - 06:49:08

#### 81KM SOLO - FEMMES :

- 1 - Aigul MINGAZOVA - 07:55:35
- 2 - Claire MOUGEL - 07:56:13
- 3 - Sylvaine CUSSOT - 08:12:42

#### 44KM SOLO - FEMMES :

- 1 - Laure DESMURS - 03:58:43
- 2 - Marlène GILLET - 04:07:32
- 3 - Anais LABALEC - 04:11:21

#### 22KM SOLO - FEMMES :

- 1 - Nolwenn BURCKLE - 01:29:59
- 2 - Camille ROMANET FAES - 01:32:14
- 3 - Camille THOMAS - 01:38:43

#### 12KM SOLO - FEMMES :

- 1 - Laure BOVET - 01:09:18
- 2 - Léa JACQUIN - 01:10:11
- 3 - Solène MASSON - 01:11:04

#### RELAIS 3 :

- 1 - Verti'trail Intersport Reims 1 - 06:06:19
- 2 - Team TDR Anthy/Leman - 06:20:32
- 3 - Team 442 Sportinlove - 06:24:54



## FICHE D'ACTIVATION PARTENAIRE

## PRESSE

- Dossier de presse (juin) :

Insertion du logo du partenaire \_OK



## Les partenaires de la Saintélyon 2018

18

## PARTENAIRE PRINCIPAL



## PARTENAIRES OFFICIELS



## FOURNISSEURS OFFICIELS



## PARTENAIRES MÉDIAS



## SUPPORTERS OFFICIELS



## PARTENAIRE SOLIDAIRE



## ORGANISATEUR



## COORDINATEUR



# FICHE D'ACTIVATION PARTENAIRE

- Communiqué de presse «Salon du Trail Running» :

Insertion du logo du partenaire OK

Présentation du Salon du Trail Running OK



### LE SALON QUI MET LE TRAIL RUNNING EN LUMIERE



© Gilles Robinson / Extra Sports

La plus ancienne et la plus grande course nature française en nombre de participants est devenue un rendez-vous majeur de fin d'année pour les pratiquants et les professionnels. La SaintéLyon se veut être également une vitrine de la pratique du Trail Running à travers son important Salon...

Le Salon du Trail Running de la SaintéLyon est organisé depuis 2015, en ouverture de la célèbre épreuve, dans le cadre de la prestigieuse Halle Tony Garnier à Lyon. Cette année, il sera ouvert au public les vendredi 30 novembre de 12h à 20h et samedi 1er décembre de 10h à 19h.

Gratuit et ouvert à tous, cet espace plus de 120 exposants sur près de 5000 m<sup>2</sup> : équipement de course (chaussures, tentes, accessoires...), nutrition, services, santé, destinations et organisations d'épreuves, ainsi qu'un stand « Bibliotrail » qui fait la part belle à la littérature spécialisée et aux dédicaces ! Les participants à la SaintéLyon ainsi que les visiteurs, accompagnateurs pourront profiter de l'ambiance, des nouveautés, des bons plans à l'approche des fêtes et de nombreuses animations. Plus de 40 000 visiteurs sont attendus.

Seront présentes notamment sur le Salon les marques suivantes : Odlo, iRun.A, BV Sport, Petzl, On Running, Kailash, Craft, Camel, Kalenji, Raidlight, Oxiuts, Skins, Buff et bien d'autres...

#### LES INFOS CLÉS



**Halle Tony Garnier**  
20, Place des Docteurs Charles et  
Christophe Mérieux  
69007 Lyon

Ven. 30 novembre de 12h00 à 20h00  
Sam. 1er décembre de 9h00 à 19h00

Accès gratuit et ouvert à tous : coureurs,  
accompagnateurs et grand public)

120 exposants

40 000 visiteurs

5 000 m<sup>2</sup> d'expo

#### CONTACTS PRESSE

**INFOCÈRES**  
LA JARDINIERE  
24 RUE SAINTE  
74 300 GERRAINVILLE  
+33 (0)3 41 52 47 24 41  
www.saintelyon.com

#### CONTACTS ORGANISATION

**EXTRA SPORTS**  
5 rue Hélière  
69004 LYON  
+33 (0)4 72 75 92 42



#### LES ANIMATIONS

**Bienfaisance by Odlo**  
Venez découvrir le Bienfaisance et sa pratique sous forme d'une initiation ludique mise en place par le partenaire de l'Equipe de France de Bienfaisance ! Seront vous le Martin Fourcade de la SaintéLyon ?

**Séance Body Combat x l'Appart Fitness**  
Profitez d'un cours collectif offert le vendredi 30 nov. à 18 h 30. Retrouvez aussi les coaches L'Appart pour les ultimes conseils afin de réussir sa SaintéLyon (stands 34-35).

**Conférence « Dans la tête de nos athlètes » by Lyon Sport Santé**  
le samedi 1<sup>er</sup> déc. à 16h avec Dr. Marion Desleperre (2e du dernier Lyon Urban Trail), Sylvaine Cusset (triple vainqueur à l'Éco-trail de Paris) et Cédric Fleuretton (médaillé mondial en Trail).

#### Les films de la SaintéLyon

- Diffusion de films le samedi 1<sup>er</sup> déc. :
  - Le pas vers l'Everest** (15 h 30) : La traversée du Mercantour de Stéphane Bréguier
  - Présence des athlètes et réalisateur de Pénitence Verticale**
  - Patagonie** (17h00) : Deux sites d'office dans la pampa ! Xavier Thévenard et Benoît Gombard vous partagent un moment d'exception au bout du monde.
  - E-motion Trail, saison 4** (17h30) : Des décors époustouflants mis en scène de manière épurée pour une approche de la discipline sous le signe de l'émotion.



#### LES PARTENAIRES 2018 :



#### CONTACTS PRESSE

**INFOCÈRES**  
LA JARDINIERE  
24 RUE SAINTE  
74 300 GERRAINVILLE  
+33 (0)3 41 52 47 24 41  
www.saintelyon.com

#### CONTACTS ORGANISATION

**EXTRA SPORTS**  
5 rue Hélière  
69004 LYON  
+33 (0)4 72 75 92 42



#### PLAN DU SALON DU TRAIL RUNNING



PARTENAIRES	STANDS	ORGANISATEURS DE COURSES
101	101	101
102	102	102
103	103	103
104	104	104
105	105	105
106	106	106
107	107	107
108	108	108
109	109	109
110	110	110
111	111	111
112	112	112
113	113	113
114	114	114
115	115	115
116	116	116
117	117	117
118	118	118
119	119	119
120	120	120
121	121	121
122	122	122
123	123	123
124	124	124
125	125	125
126	126	126
127	127	127
128	128	128
129	129	129
130	130	130
131	131	131
132	132	132
133	133	133
134	134	134
135	135	135
136	136	136
137	137	137
138	138	138
139	139	139
140	140	140
141	141	141
142	142	142
143	143	143
144	144	144
145	145	145
146	146	146
147	147	147
148	148	148
149	149	149
150	150	150

+ D'INFOS : SALON DU TRAIL RUNNING

#### CONTACTS PRESSE

**INFOCÈRES**  
LA JARDINIERE  
24 RUE SAINTE  
74 300 GERRAINVILLE  
+33 (0)3 41 52 47 24 41  
www.saintelyon.com

#### CONTACTS ORGANISATION

**EXTRA SPORTS**  
5 rue Hélière  
69004 LYON  
+33 (0)4 72 75 92 42

FICHE D'ACTIVATION PARTENAIRE

- Programme :

Insertion du logo du partenaire \_OK

Mise en avant du Salon et de la présence des partenaires / exposants \_OK

**le Salon du Trail Running**  
 5 000 m<sup>2</sup> d'exposition, plus de 200 exposants, un lieu...  
 - Espace de vente et de conseil  
 - Espace de démonstration  
 - Espace de restauration  
 - Espace de détente

**PARTENAIRES**

1.6.6	POINTE BLEUE
8.5.7	PETZL
8.6.10	EXTRASPORTS
8.6.12	YVES ROY
8.6.18	ORFÈVRE
8.6.20	COOTING
7.8	LIPOVAIT SPORTS
10	TRIMOTION - LES STARS DE LA MONTAGNE
88	MEDICAL AUVERGNE-RHÔNE-ALPES
89	SPORTSUNION
92	LES CAJONS SPORTS
40	LES SPORTS UNIVERSELS
40-43	BOB
44	MARCO
45	PIRELLI GELION
46	STYLOS
99	TOMAS ENDURANCE PARIS
104-105	LEONARDI COUPOUR

**EQUIPEMENTIERS - DÉTENTE - SERVICES - SOINS - PREMIER SECOURS**

474-49	GRUPL	71	BISSONNET	95	SOBETA
50-51	VALNER	75	MULTIMAC	95-96	BIBACTRAIL
53-54	AMBIENT	75-76	ARNO BIARRÉ	95	STREPTON
55	CLIXE EQUIPEMENT	75-76	BAVIERE OUTDOOR	96	SOLENE BOUT
57	FREEMAN	77	SOVA	97	ULTRAMAN SPORTS
57	BOULVAUER	78	SI-SOCI	98	ATT AMERLAIN
58	LA BIENVEILLANCE DU BIEN	78-80	GRANT	99	SECOURISTE
58	SPINOZIO SPORT	81-84	CONTOUR	100	SPORTSUNION
61	LA CHAUSSEUR FUSEE FRANCE	85	CAMBELLA	101	HAPPY PLANETS
61	LEVOIT	86	LEO-JEMER	102	SOBETA
62	TORN DE TRAIL	87-89	BUFF	103	SPINELLI OUTDOOR
63-64	SOVA TRAIL	89-90	SHOCK ABSORBER	104	BIOKING OUTDOOR NUTRITION
65	OUTDOOR BIARRÉ	91-92	CONTOUR	105	DESSIN OUTDOOR & SPORTS
66	DRIFTRAIL	93-94	SOVA	106-117	SOVA
67-68	BERRA OUTDOOR	95	BERRA	118	NATURE TRAIL
69	PROVA	96	TRAIL THE WORLD	119	ACTIVATION SPORTS
70	VIVARIN	97	EQUIPEMENTIERS		

**les partenaires de la SaintéLyon 2018**

**PARTENAIRE PRINCIPAL**

La Région  
Auvergne-Rhône-Alpes

**PARTENAIRES OFFICIELS**

COCCO, liiron, VILLE DE LYON

**ROUNDELS OFFICIELS**

BI-SPORTS, bostari, PETZL, SaintEtienne, GRANDLYON

**SUPPORTERS OFFICIELS**

l'Insee, SBI, SBI&S, 3 VALLEES, life+, UFF

**ORGANISATEUR & COORDONATEUR**    **PARTENAIRE SECOURS**    **PARTENAIRES MEDIAS**

CTLyon, ExtraSports, LES LEVRES BERARD, TRAILS

## FICHE D'ACTIVATION PARTENAIRE

## DIGITAL

- Page d'accueil / page partenaire site internet : <https://www.saintelyon.com/evnement/partenaires/>

Insertion du logo du partenaire OK

**Ils nous soutiennent !**

**Partenaire principal**

La Région  
Auvergne-Rhône-Alpes

**Partenaires officiels**

CCFD Océano i run VILLE DE LYON

**Fournisseurs officiels**

BV SPORT CARREFOUR isostar PETZL Saint-Étienne GRAND LYON

**Partenaires médias**

RFFH TRAILS

**Supporters officiels**

L'Appart BOIS 2017 2018 SYORÉ LYON SPORT SANTE GORTO Life+ LIVE IRZEL

DEVEZ-VOUS PARTENAIRES

Inscrivez-vous

INSCRIPTION

f @

589 624 visites dont 428 840 visiteurs uniques\*

2 367 839 pages vues\*

\*période du 3/12/17 au 1/12/18

## FICHE D'ACTIVATION PARTENAIRE

- Réseaux sociaux : [www.facebook.com/saintelyon.officielle](http://www.facebook.com/saintelyon.officielle)

\_Transmission d'éléments pour **publication d'un post de la marque sur la page Facebook de l'événement en semaine 37 (du 10/09/18 au 16/09/18)**\_OK

**SAINTELYON Page Officielle**  
Publié par Michel Sorine [?] · 13 septembre · 🌐

\*\*\*SAINTELYON 2018\*\*\*


ST YORRE L'EAU DES SPORTIFS, SERA AU RDV SUR LA SAINTELYON 2018 !

Il est essentiel de boire avant, pendant et après l'effort. Toutes les eaux ne se valent pas : mieux vaut choisir pour bien s'hydrater et bien récupérer, une eau riche en minéraux.

C'est pourquoi, **St-Yorre Running**, l'eau naturellement gazeuse riche en minéraux et bicarbonatée (4 368 mg/L) est aussi l'eau préférée des sportifs et bien évidemment des coureurs.

St-Yorre sera présent sur les ravitos pour vous réhydrater !

#saintéLyon #pouramateurséclairés #cavafort #styorrrunning  
Rejoignez la communauté des coureurs sur : [facebook.com/styorrrunning](http://facebook.com/styorrrunning)



### Performances de votre publication

**12 914** Personnes atteintes

**342** Réactions, commentaires et partages

<b>251</b> 👍 J'aime	<b>233</b> Sur la publication	<b>18</b> Sur les partages
<b>15</b> ❤️ J'adore	<b>12</b> Sur la publication	<b>3</b> Sur les partages
<b>3</b> 😂 Haha	<b>3</b> Sur la publication	<b>0</b> Sur les partages
<b>1</b> 😱 Wouah	<b>0</b> Sur la publication	<b>1</b> Sur les partages
<b>49</b> Commentaires	<b>42</b> Sur la publication	<b>7</b> Sur les partages
<b>24</b> Partages	<b>24</b> Sur la publication	<b>0</b> Sur les partages

**1 104** Clics sur la publication

<b>52</b> Affichages de photos	<b>0</b> Clics sur un lien	<b>1 052</b> Autres clics
-----------------------------------	-------------------------------	------------------------------

**COMMENTAIRES NÉGATIFS**

<b>3</b> Masquer la publication	<b>4</b> Masquer toutes les publications
<b>0</b> Signaler comme indésirable	<b>0</b> Je n'aime plus la Page

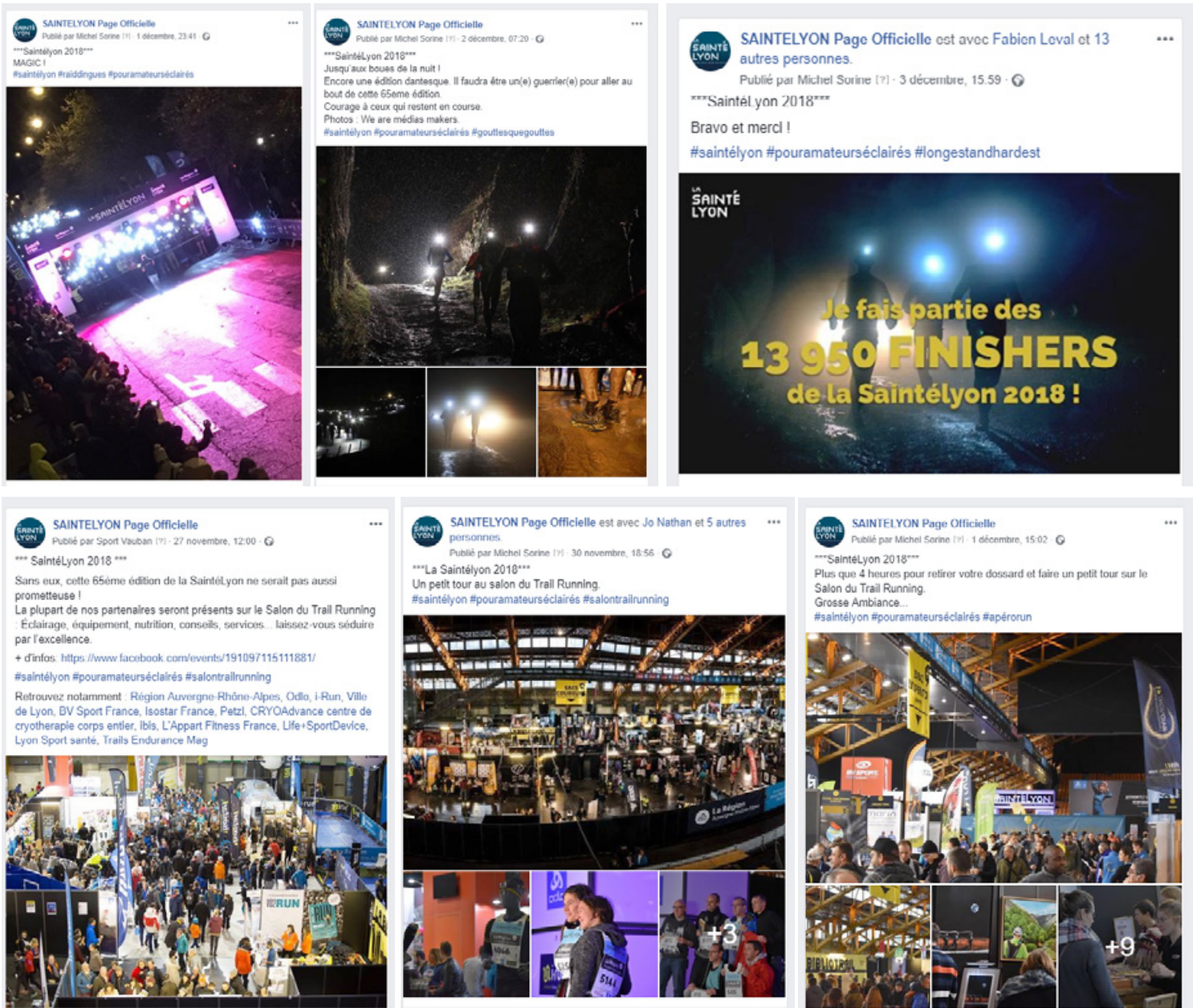
Les statistiques rapportées peuvent présenter un décalage par rapport à ce qui est affiché sur les publications

\*Statistiques au 04/12/2018

FICHE D'ACTIVATION PARTENAIRE

- Réseaux sociaux : [www.facebook.com/saintelyon.officielle](http://www.facebook.com/saintelyon.officielle)

**Mise en avant de la course et du Salon sur les réseaux sociaux** \_OK



Une moyenne de **37 257 personnes** atteintes  
 Un total de **217 547 personnes** atteintes  
 \*Statistiques au 05/12/18



## FICHE D'ACTIVATION PARTENAIRE

- Newsletter Extra Sports de l'événement :

\_1e Session (NL n°1) : **Insertion du logo de la marque (avec lien) et diffusion le 13/07/18**\_OK

Lien : [https://mailchi.mp/extra-sports.com/4nb4uavsue-221069?e=\[UNIQID\]](https://mailchi.mp/extra-sports.com/4nb4uavsue-221069?e=[UNIQID])



Envoi à **135 298** contacts :

\_ **30 967** ouvertures uniques (23%) : pour un **total de 50 788** ouvertures

\_ **3 792** clics uniques (3%) : pour un **total de 5 252** clics

## FICHE D'ACTIVATION PARTENAIRE

\_2e Session (NL n°2) : **Insertion du logo de la marque (avec lien) et diffusion le 05/09/18\_OK**

Lien : [https://mailchi.mp/extra-sports.com/4nb4uavsue-221089?e=\[UNIQID\]](https://mailchi.mp/extra-sports.com/4nb4uavsue-221089?e=[UNIQID])



## EXPONENTIEL

*Le Salon du Trail Running monte en gamme*

En seulement 3 éditions, le Salon du Trail Running, organisé en ouverture de la SaintéLyon, est devenu une référence et un vrai rendez-vous de fin de saison pour les professionnels. Au cœur de la prestigieuse Halle Tony Garnier, l'espace exposition développe encore sa surface et comptera en 2018 une superficie totale de plus de 3500 m2 pour 120 exposants.

L'accès est gratuit et ouvert à tous (coureurs, accompagnateurs et grand public) lors des 2 jours d'exposition (vendredi 30 novembre de 12h à 20h et samedi 1er décembre de 9h à 19h)

+ d'infos

PARTENAIRES OFFICIELS			PARTENAIRE PRINCIPAL		
			<b>La Région</b> Auvergne-Rhône-Alpes		
FOURNISSEURS OFFICIELS					
SUPPORTERS OFFICIELS					
ORGANISATEUR & COORDINATEUR		PARTENAIRE SOLIDAIRE		PARTENAIRES MÉDIA	

Envoi à **136 706 contacts** :

**\_32 720 ouvertures uniques (24%)** : pour un total de **55 324 ouvertures**

**\_3 116 clics uniques (2.5%)** : pour un total de **4 392 clics**

## FICHE D'ACTIVATION PARTENAIRE

\_3e Session (NL n°3) : **Insertion du logo de la marque (avec lien) et diffusion le 04/10/18\_OK**

Lien: [https://mailchi.mp/af1708be1280/saintlyon-rendez-vous-les-1-et-2-dcembre-2018?e=\[UNIQID\]](https://mailchi.mp/af1708be1280/saintlyon-rendez-vous-les-1-et-2-dcembre-2018?e=[UNIQID])



Envoi à **144 020 contacts** :

**\_24 816 ouvertures uniques (17,5%)** : pour un **total de 39 349 ouvertures**

**\_3 660 clics uniques (2,7%)** : pour un **total de 5 055 clics**

\_4e Session (NL n°4 - éco-responsable) : **Insertion du logo de la marque (avec lien) et diffusion le 15/10/18\_OK**

Lien: [https://mailchi.mp/38f20ff0d95f/saintlyon-rendez-vous-les-1-et-2-dcembre-192481?e=\[UNIQID\]](https://mailchi.mp/38f20ff0d95f/saintlyon-rendez-vous-les-1-et-2-dcembre-192481?e=[UNIQID])



Envoi à **142 471 contacts** :

**\_20 688 ouvertures uniques (15%)** : pour un **total de 30 367 ouvertures**

**\_2 212 clics uniques (1,6%)** : pour un **total de 2 775 clics**

## FICHE D'ACTIVATION PARTENAIRE

\_5e Session (NL n°5 - by i-Run.fr) : **Insertion du logo de la marque (avec lien) et diffusion le 08/11/18\_OK**  
 Lien : [https://mailchi.mp/3a2a1453ed40/saintlyon-rendez-vous-les-1-et-2-dcembre-214893?e=\[UNIQID\]](https://mailchi.mp/3a2a1453ed40/saintlyon-rendez-vous-les-1-et-2-dcembre-214893?e=[UNIQID])



## Ils soutiennent La SaintéLyon®

## PARTENAIRES OFFICIELS



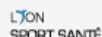
## PARTENAIRE PRINCIPAL



## FOURNISSEURS OFFICIELS



## SUPPORTERS OFFICIELS



## ORGANISATEUR &amp; COORDINATEUR



## PARTENAIRE SOLIDAIRE



## PARTENAIRES MÉDIA



Envoi à **16 064 contacts** (liste des inscrits à date) :

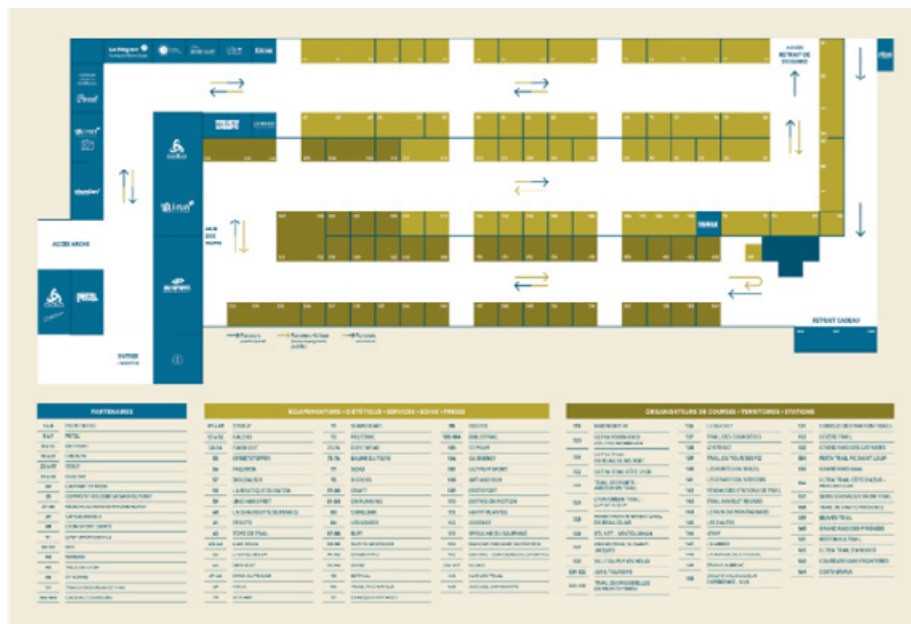
**20 688 ouvertures uniques** (15%) : pour un **total de 30 367 ouvertures**

**2 212 clics uniques** (1,6%) : pour un **total de 2 775 clics**

FICHE D'ACTIVATION PARTENAIRE

\_6e Session (NL n°6 - Salon du Trail Running) : **Insertion du logo de la marque (avec lien) + mise en avant du Salon du Trail Running et diffusion le 16/11/18\_OK**

Lien: [https://mailchi.mp/dfed7862e57f/saintlyon-rendez-vous-les-1-et-2-dcembre-221577?e=\[UNIQID\]](https://mailchi.mp/dfed7862e57f/saintlyon-rendez-vous-les-1-et-2-dcembre-221577?e=[UNIQID])



**Ils soutiennent La SaintéLyon®**

**PARTENAIRES OFFICIELS**

VILLE DE LYON, li.run, odo

**PARTENAIRE PRINCIPAL**

La Région Auvergne-Rhône-Alpes

**FOURNISSEURS OFFICIELS**

Saint Etienne, GRAND LYON, PETZL, isostar, Carrefour, BV SPORTS

**SUPPORTERS OFFICIELS**

Synergie, LYON SPORT SANTÉ, cryo, Life+, ibis, LIVE TRAIL, L'Appart

**ORGANISATEUR & COORDINATEUR**

CT Lyon, YAD

**PARTENAIRE SOLIDAIRE**

Extrasports

**PARTENAIRES MEDIA**

LEON BERARD, RFM, TRAILS

Envoi à **150 324 contacts** :  
 \_26 560 ouvertures uniques (18%) : pour un total de 40 589 ouvertures  
 \_2 987 clics uniques (2%) : pour un total de 3 777 clics

## FICHE D'ACTIVATION PARTENAIRE

\_7e Session (NL n°7) : **Insertion du logo de la marque (avec lien) + mise en avant du Salon et de ses exposants et diffusion le 22/11/18**\_OK

Lien: [https://mailchi.mp/6a4a94fe5c3b/saintlyon-rendez-vous-les-1-et-2-dcembre-226001?e=\[UNIQID\]](https://mailchi.mp/6a4a94fe5c3b/saintlyon-rendez-vous-les-1-et-2-dcembre-226001?e=[UNIQID])



## Le Trail Running dans la lumière

Plus de 120 exposants seront présents à la Halle Tony Garnier pour le Salon du Trail Running, en ouverture de la SaintéLyon ! Nouveautés, bons plans, services, cadeaux, rencontres, calendrier 2019...

Venez rencontrer des experts de la nutrition, de l'équipement, des soins pour sportifs, des organisateurs ou des auteurs sur le stand BiblioTrail.

Vendredi 30 novembre de 12h00 à 20h00

Samedi 1er décembre de 9h00 à 19h00

ENTRÉE GRATUITE.

### Ils soutiennent La SaintéLyon®

#### PARTENAIRES OFFICIELS



#### PARTENAIRE PRINCIPAL

**La Région**  
Auvergne-Rhône-Alpes

#### FOURNISSEURS OFFICIELS



#### SUPPORTERS OFFICIELS



#### ORGANISATEUR & COORDINATEUR



#### PARTENAIRE SOLIDAIRE



#### PARTENAIRES MEDIA



Envoi à 149 955 contacts

\_24 268 ouvertures uniques (16%) : pour un total de 41 790 ouvertures

\_2 558 clics uniques (2%) : pour un total de 3 691 clics

## FICHE D'ACTIVATION PARTENAIRE

\_8e Session (NL n°8 - Infos pratiques) : **Insertion du logo de la marque (avec lien) + mise en avant du Salon, des animations, des services « après course » et des cadeaux offerts aux participants puis diffusion le 29/11/18\_OK**

Lien: [https://mailchi.mp/58caf2a58e10/saintlyon-rendez-vous-les-1-et-2-dcembre-227677?e=\[UNIQID\]](https://mailchi.mp/58caf2a58e10/saintlyon-rendez-vous-les-1-et-2-dcembre-227677?e=[UNIQID])



## Les informations pratiques avant le départ !

Ils soutiennent La SaintéLyon®

PARTENAIRES OFFICIELS			PARTENAIRE PRINCIPAL		
			<b>La Région</b> Auvergne-Rhône-Alpes		
FOURNISSEURS OFFICIELS					
SUPPORTERS OFFICIELS					
ORGANISATEUR & COORDINATEUR		PARTENAIRE SOLIDAIRE		PARTENAIRES MEDIA	

Envoi à 16 782 contacts (*liste des inscrits*)

\_11 580 ouvertures uniques (69%) : pour un total de 31 812 ouvertures

\_7 049 clics uniques (42%) : pour un total de 9 231 clics





## FICHE D'ACTIVATION PARTENAIRE

---

### RELATIONS PUBLIQUES

- Invitations :

\_Nouvelle procédure en cours

Quantité : 10 invitations/codes à 100% de réduction + 2 dossards supplémentaires accordés

Utilisation: 12 dossards

- Hospitalité :

Halle Tony Garnier - 20 place des Docteurs Charles & Christopes Mérieux, 69007 Lyon

\_Transmission de Pass partenaires permettant d'accéder aux différents accès réservés (espace BtoB, Espace presse, ...etc.)\_OK



## FICHE D'ACTIVATION PARTENAIRE

### - Remise des prix :

Halle Tony Garnier - 20 place des Docteurs Charles & Christopes Mérieux, 69007 Lyon

>Horaire remise des prix SaintéTic (12km) : 2h00

>Horaire remise des prix SaintéSprint (22km) : 4h00

>Horaire remise des prix SaintExpress (44km) : 10h00

>Horaire remise des prix SaintéLyon (81km) : 11h30



## FICHE D'ACTIVATION PARTENAIRE

### TERRAIN

- Zone site d'accueil / Retrait dossards & Salon :

Halle Tony Garnier - 20 place des Docteurs Charles et Christophe Mérieux, 69007 Lyon

o Ouverture au public : Vendredi 30 novembre de 12h à 20h

Samedi 1er décembre de 9h à 20h

Mise à disposition d'un espace de 9 m<sup>2</sup> (sans aménagement)\_OK



FICHE D'ACTIVATION PARTENAIRE



## FICHE D'ACTIVATION PARTENAIRE

### - Zone d'arrivée - Lyon :

Halle Tony Garnier - 20 place des Docteurs Charles et Christophe Mérieux, 69007 Lyon

\_Transmission de banderoles de la marque puis installation (rang 5)\_OK

\_Transmission d'oriflammes de la marque puis installation (rang 5)\_NON



FICHE D'ACTIVATION PARTENAIRE

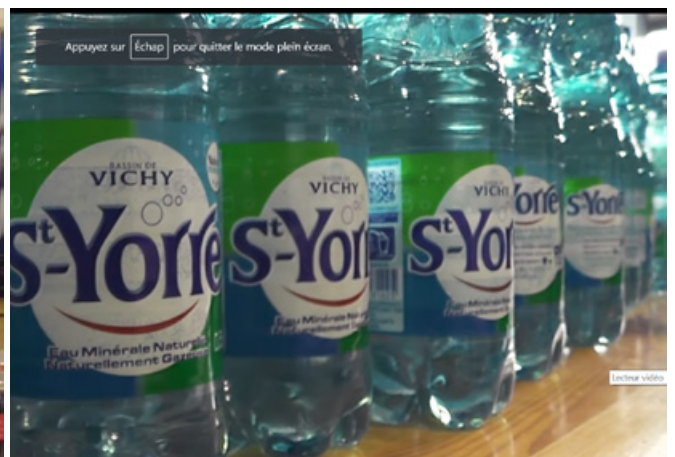


## FICHE D'ACTIVATION PARTENAIRE

- Zone de ravitaillements - parcours :

*parcours + arrivée*

\_Livraison et distribution de Cristaline + St Yorre sur les différents points de ravitaillements du parcours\_OK



## FICHE D'ACTIVATION PARTENAIRE

### RETOMBÉES MEDIAS

#### - Presse :



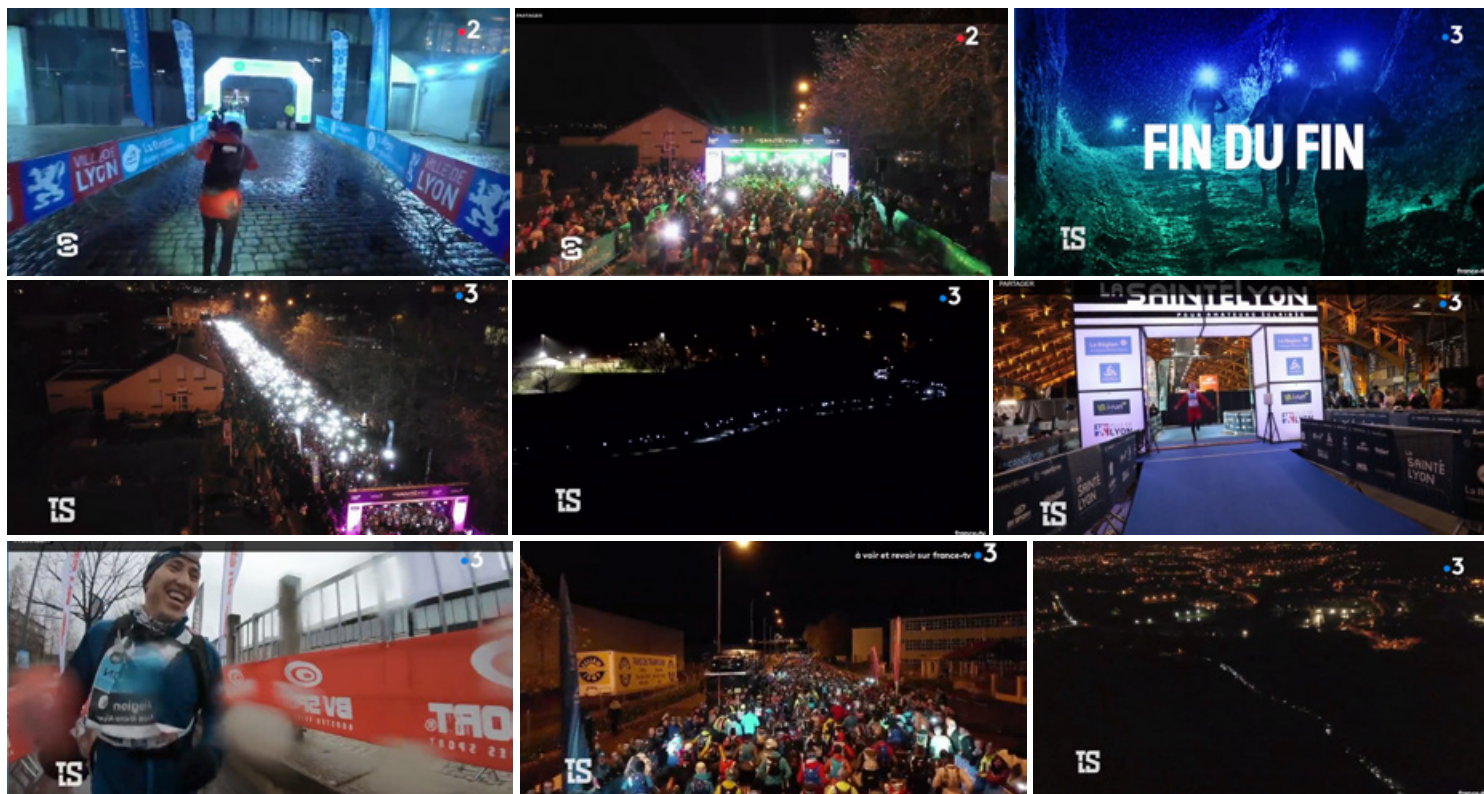
**Euronews** : <https://fr.euronews.com/2018/12/02/la-saintelyon-comme-si-vous-y-etiez>

**Le Progrès** : <https://www.leprogres.fr/sports/saintelyon>

**Teritorio Trail** : <http://www.teritoriortrail.es/el-barro-el-frio-y-la-lluvia-hacen-de-la-saintelyon-un-ejercicio-de-supervivencia/>

**Endurance Trail** : <https://www.trails-endurance.com/actualites-courses-trail-running/porche-une-saintelyon-dans-le-moteur>

#### - TV :



**Stade 2** : <https://sport.francetvinfo.fr/stade-2/>

**Tout le sport** : <https://www.france.tv/france-3/tout-le-sport/>

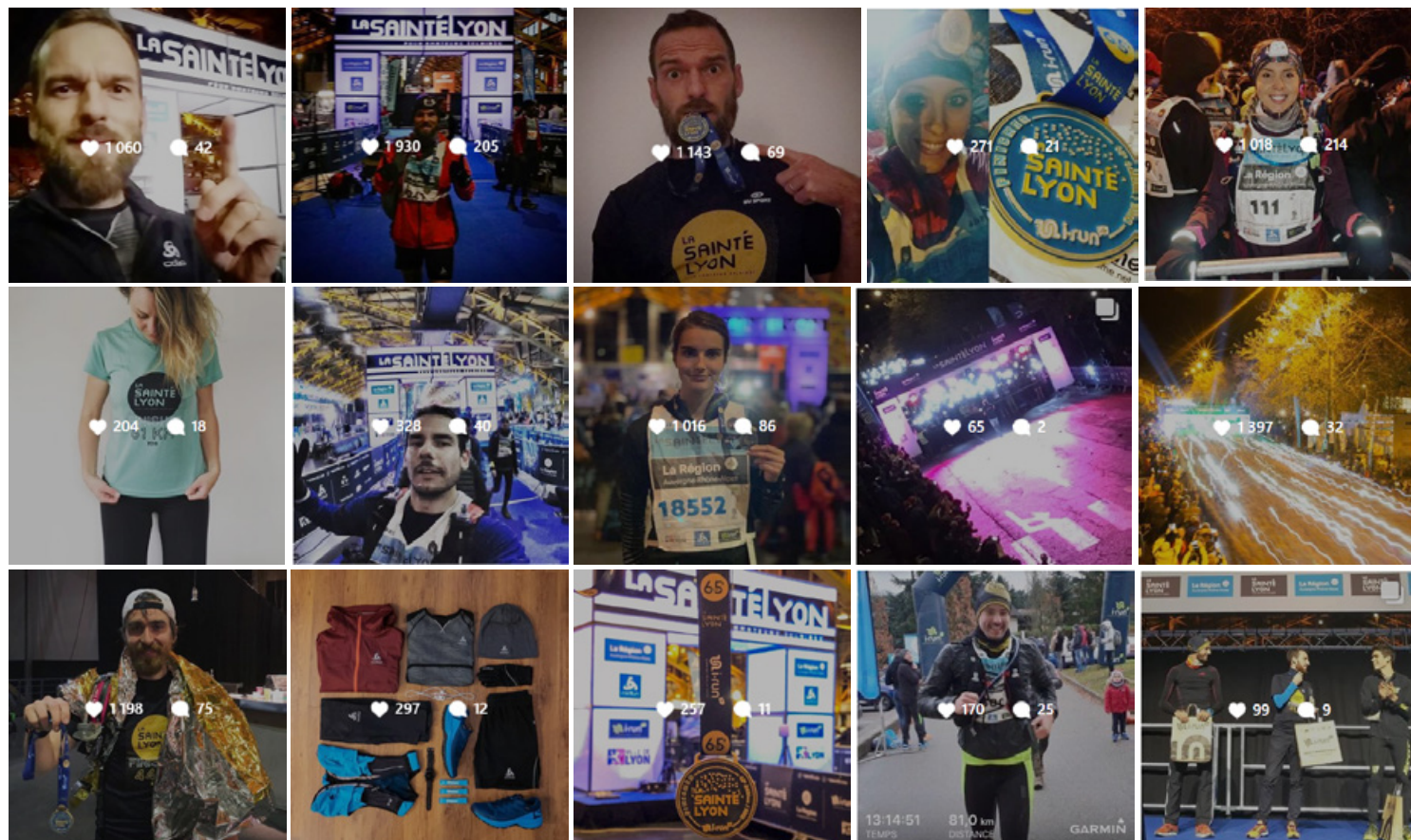




# FICHE D'ACTIVATION PARTENAIRE

## RETOMBÉES RESEAUX SOCIAUX

- Instagram :



- Twitter :

