

Extrasports

Introduction ~ Proposition ~ **Suivi**

Le 13 décembre 2018

Ville de Saint-Etienne



Objet : SaintéLyon 2018_Activation Fournisseur Officiel_Bilan

Veillez trouver ci-dessous votre fiche d'activation partenaire en version « bilan ».

Cet outil a servi de feuille de route et synthétise les éléments réalisés pour le partenariat.

Les éléments en jaune correspondent aux actions Extra Sports

Votre espace partenaire

Tous les éléments de communication ainsi que votre fiche actualisée sont disponibles en téléchargement libre sur le site de l'événement :

<https://www.saintelyon.com/espaces-partenaires/>

Mot de passe d'accès à l'espace partenaires : **stlpartenaires**

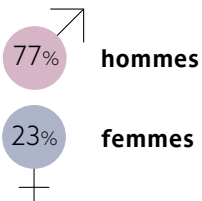
FICHE D'ACTIVATION PARTENAIRE

RETOURS CHIFFRÉS



LA SAINTÉ LYON

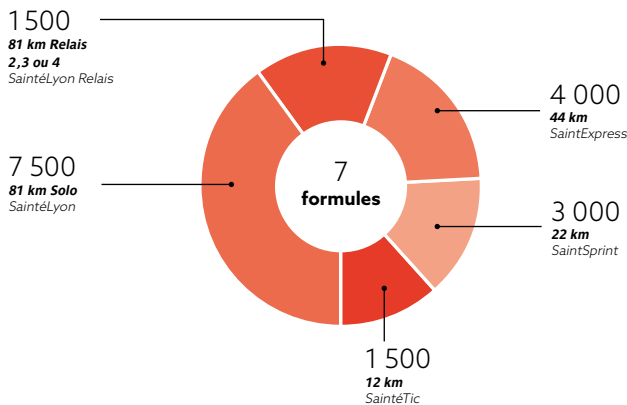
POUR AMATEURS ÉCLAIRÉS



38 âge moyen des participants

1^{er} événement de Trail en France

17 000 participants



Résultats 2018

81KM SOLO - HOMMES :

- 1 - Guillaume PORCHE - 06:26:12
- 2 - Romain MAILLARD - 06:32:40
- 3 - Thibaut GARRIVIER - 06:33:11

44KM SOLO - HOMMES :

- 1 - Baptiste CHASSAGNE - 03:09:39
- 2 - Alexandre FINE - 03:12:12
- 3 - Sébastien HOURS - 03:21:20

22KM SOLO - HOMMES :

- 1 - Guillaume ADAM - 01:17:36
- 2 - Hugo ALTMAYER - 01:17:52
- 3 - Thibault BRIDE - 01:18:43

12KM SOLO - HOMMES :

- 1 - Nicolas GACON - 00:50:36
- 2 - Valentin PERRIN - 00:52:20
- 3 - Jules MURAT - 00:52:21

RELAIS 2 :

- 1 - Gore Tex Team - 06:09:11
- 2 - #YAPLUKA - 06:25:10
- 3 - BV Sport Team - 06:51:56

RELAIS 4 :

- 1 - Team Babouineurs - 05:51:23
- 2 - Les pétribociens - 06:45:23
- 3 - LMT / Savoie - 06:49:08

81KM SOLO - FEMMES :

- 1 - Aigul MINGAZOVA - 07:55:35
- 2 - Claire MOUGEL - 07:56:13
- 3 - Sylvaine CUSSOT - 08:12:42

44KM SOLO - FEMMES :

- 1 - Laure DESMURS - 03:58:43
- 2 - Marlène GILLET - 04:07:32
- 3 - Anais LABALEC - 04:11:21

22KM SOLO - FEMMES :

- 1 - Nolwenn BURCKLE - 01:29:59
- 2 - Camille ROMANET FAES - 01:32:14
- 3 - Camille THOMAS - 01:38:43

12KM SOLO - FEMMES :

- 1 - Laure BOVET - 01:09:18
- 2 - Léa JACQUIN - 01:10:11
- 3 - Solène MASSON - 01:11:04

RELAIS 3 :

- 1 - Verti'trail Intersport Reims 1 - 06:06:19
- 2 - Team TDR Anthy/Leman - 06:20:32
- 3 - Team 442 Sportinlove - 06:24:54

FICHE D'ACTIVATION PARTENAIRE

PRESSE

- Annonce presse :

Insertion du logo du partenaire OK



Diffusion: Endurance Mag

FICHE D'ACTIVATION PARTENAIRE

- Dossier de presse (juin) :

Insertion du logo du partenaire _OK



Les partenaires de la Saintélyon 2018

18

PARTENAIRE PRINCIPAL



PARTENAIRES OFFICIELS



FOURNISSEURS OFFICIELS



PARTENAIRES MÉDIAS



SUPPORTERS OFFICIELS



PARTENAIRE SOLIDAIRE



ORGANISATEUR



COORDINATEUR



FICHE D'ACTIVATION PARTENAIRE

- Invitation presse :

Insertion du logo du partenaire OK

1,2 DÉC. 2018

65^E
EDITION

81^{KM} SAINTÉLYON
SOLO-RELAIS

44^{KM} SAINTEXPRESS
SOLO

22^{KM} SAINTÉSPRINT
SOLO

12^{KM} SAINTÉTIC
SOLO

LA SAINTÉLYON

saintelyon.com POUR AMATEURS ÉCLAIRÉS

INVITATION

CT Lyon | Ville de Lyon | Li-run | odo | La Région Auvergne-Rhône-Alpes

RNM | TRAILS | GRANDLYON | Saint-Étienne | PETZL | isoslar | RV SPORT

FICHE D'ACTIVATION PARTENAIRE

PRINT

- Affiche :

Insertion du logo du partenaire OK



FICHE D'ACTIVATION PARTENAIRE

- Affiche «Salon du Trail Running» :

LA SAINTÉ LYON
FOUR ANNIÈRES BELLIÈRE

LE SALON DU TRAIL RUNNING

HALLE TONY GARNIER · LYON

30 NOV. & 1 DÉC. 2018

+ DE 120 EXPOSANTS, ANIMATIONS

OUVERT À TOUS / ENTRÉE GRATUITE

VEN. 30 NOV. 12H > 20H
SAM. 1^{ER} DÉC. 9H > 19H

saintelyon.com

Twitter Instagram Facebook

FICHE D'ACTIVATION PARTENAIRE

- Plaquette / Flyer (Marathon de Paris):

Insertion du logo du partenaire OK

Inscriptions uniquement sur saintelyon.com
#saintelyon

LA SAINTÉLYON

POUR AMATEURS ÉCLAIRÉS

Le prix d'inscription aux épreuves comprend :

- Les navettes acheminement départ Saint-Étienne, Saint-Étienne, Saint-Étienne
- Les repas d'arrivée
- L'accès aux vestiaires de course
- Les PASS relayeurs
- Le chronométrage individuel et le diplôme officiel
- Le repas d'arrivée
- L'assistance médicale
- L'accès à l'espace récupération by RV Sport
- L'accès au salon du Trail Running et aux animations gratuites
- Garantie annulation
- Navette formule Saint-Étienne

FORMULES	2000 premiers départants	2 500 suivants	Départants restants	Assurance annulation
🏃 Saint-Étienne - Solo / Chrono	65,00 €	80,00 €	90,00 €	10,00 €
🏃 Saint-Étienne Relais 2 - Chrono	95,00 €	120,00 €	130,00 €	10,00 €
🏃 Saint-Étienne Relais 3 - Chrono	125,00 €	135,00 €	145,00 €	15,00 €
🏃 Saint-Étienne Relais 4 - Chrono	160,00 €	175,00 €	185,00 €	20,00 €
🏃 Saint-Étienne - Solo / Chrono	45,00 €*	55,00 €*	65,00 €*	8,00 €
🏃 Saint-Étienne - Solo / Chrono	25,00 €*	35,00 €*	45,00 €*	6,00 €
🏃 Saint-Étienne - Solo / Chrono	15,00 €*	20,00 €*	25,00 €*	4,00 €

Option Piste party à Saint-Étienne - 12€

Option navette Lyon - Saint-Étienne - 12€ à régler au départ

Le prix d'inscription comprend la navette pour vous rendre sur le point de départ de votre épreuve (Saint-Étienne, Saint-Étienne et Saint-Étienne)

Règlement téléchargeable à l'adresse suivante : saintelyon.com

Attention nombre de places limité

30 NOV. & 1, 2 DÉC. 2018

65^e

81 km
SAINTÉLYON
12h - 12h30

44 km
SAINTEXPRESS
10h - 10h30

22 km
SAINTSPRINT
8h - 8h30

12 km
SAINTÉTIC
6h - 6h30

LA SAINTÉLYON

POUR AMATEURS ÉCLAIRÉS

Partenaires officiels : Cytosport, GORE, EXTREMO, LA SAINTÉLYON, ALP HUN, La Région Auvergne-Rhône-Alpes, TRAILS, La Poste, GAZONNEN, PETZL, SHIMANO, MOUNTAIN BIKE

UNE 65^E ÉDITION ÉVÈNEMENT

Pas tout à fait un anniversaire, mais indéniablement une édition particulière pour le plus ancien et le plus grand classique de la course nature française.

En hommage à cette exceptionnelle légende et à Alain SOUZY, notre traicreur officiel depuis fin 2007, la Saintélyon 2018 vous propose le plus long trail de son histoire avec un grand parcours de 81 km, pour 2100m D+ et 2400 m D- et comportant des portions inédites.

Profitez-en bien car la Saintélyon retrouve un kilométrage « classique » dès 2019.

Pour le reste, on garde les mêmes ingrédients qui font de la mythique Saintélyon une aventure humaine à vivre et vivre : 17 000 coureurs maximum répartis sur 4 formules solo et 3 formules relais, des conditions hivernales et nocturnes souvent difficiles, la fièvre d'un rassemblement ininterrompu entre de grandes métropoles, le salon du Trail Running, un immense succès populaire et une ambiance déclinément à part.

Inscrivez-vous dès maintenant pour l'évènement Trail Running culte de la fin de saison.



SAM. 4^E & DIM. 2 DÉCEMBRE 2018

LES ÉPREUVES

- LA SAINTÉLYON**
SOLO / RELAIS 2018

Un parcours inédit de Saint-Étienne à Lyon sur les orbes des Monts du Lyonnais.

81 km
• 2 300 m+ • 2 300 m-
Départ à partir de 20h30
3 points de ravitaillement + repas d'arrivée
- LA SAINTSPRINT**
SOLO

Un semi-marathon pour découvrir l'ambiance de la Saintélyon !

22 km
• 400 m+ • 400 m-
Départ à partir de 20h30
1 point de ravitaillement + repas d'arrivée
- LA SAINTEXPRESS**
SOLO

Une formule nouvelle au profil plus occasionnel avant de faire le grand trail. C'est une classique !

44 km
• 1400 m+ • 1400 m-
Départ à partir de 20h30
3 points de ravitaillement + repas d'arrivée
- LA SAINTÉTIC**
SOLO

Un circuit Athlétique moderne pour découvrir l'ambiance de la Saintélyon !

12 km
• 400 m+ • 400 m-
Départ à partir de 20h30
Repas d'arrivée

*Horaires susceptibles d'être modifiés

LE SALON DU TRAIL RUNNING

AU COEUR DE LA HAUTE TONNE GARNIER À LYON, LE SALON DU TRAIL RUNNING CONTRIBUE SON DÉVELOPPEMENT ET S'INSCRIT COMME LE RENDEZ-VOUS RÉFÉRENCE DE LA COURSE À PIED ET DE L'OUTDOOR.

- 3 jours d'exposition : vendredi 30 novembre à samedi 01 décembre 2018
- Entrée gratuite et ouverte à tous (coureurs, accompagnateurs et public) : 40 000 visiteurs attendus
- Équipements, services, diététique, soins, organisateurs de courses, tentes, stands, à tester !
- Animations, conférences et espace B2B

FICHE D'ACTIVATION PARTENAIRE

- Programme :

Insertion du logo du partenaire OK

Création et transmission d'un visuel publicitaire au plus tard le 24/09/18 puis insertion NON réalisé

FICHE D'ACTIVATION PARTENAIRE

- Vitrophanie :

Insertion du logo du partenaire_OK



Diffusion : Parc de la Tête d'Or

- Fond de scène :

Insertion du logo du partenaire_OK



FICHE D'ACTIVATION PARTENAIRE

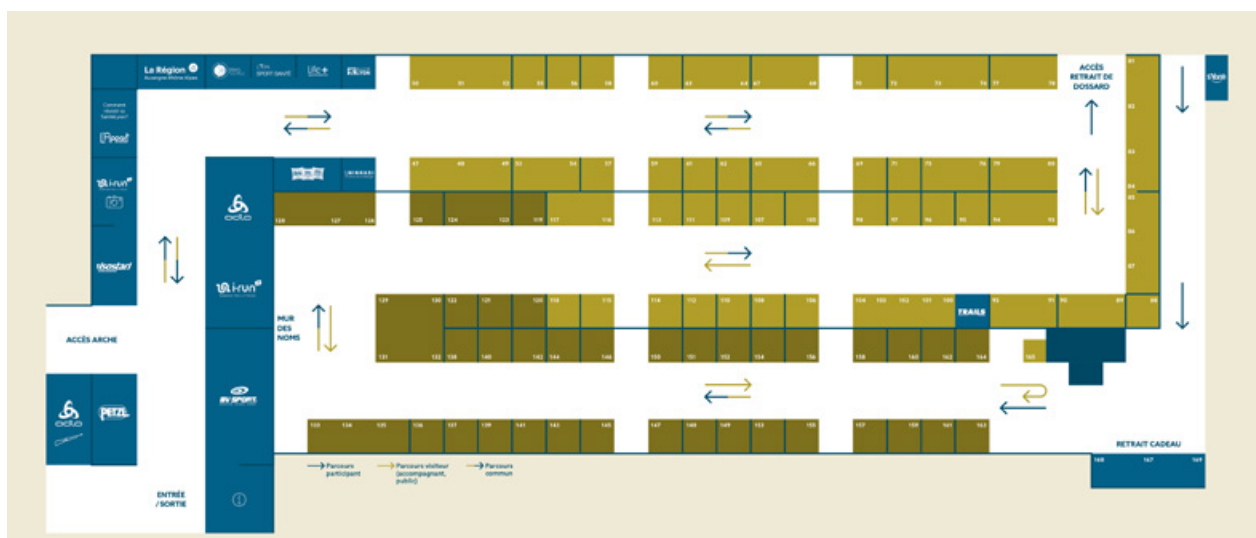
- Diplome :

Insertion du logo du partenaire OK



- Plan Salon :

Insertion du logo du partenaire NON exposant



*Diffusion : Programme (7000 exemplaires) - site internet (page Salon, actualité)
- réseaux sociaux - communiqué de presse*

FICHE D'ACTIVATION PARTENAIRE

- Carte retrait dossard :

Insertion du logo du partenaire OK

2018 LA SAINTÉ LYON
POUR AMATEURS ÉCLAIRÉS

65'

PARCOURS

DATE

NOM PRÉNOM STATUT

SEXE HEURE DE DÉPART CODE COMMANDE

OPTION PASTA PARTY

ORGANISATEUR & COORDINATEUR: CT Lyon, avec le soutien de: FFB, Extrasports®

PARTENAIRES OFFICIELS: VILLE DE LYON, liron®, acla

PARTENAIRE PRINCIPAL: La Région Auvergne-Rhône-Alpes

PARTENAIRES MÉDIA: RFM, TRAILS

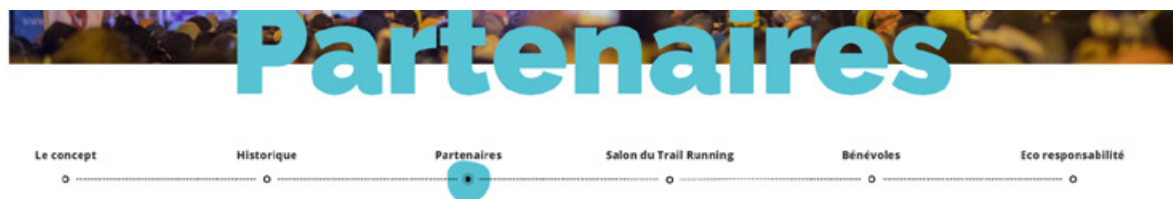
FOURNISSEURS OFFICIELS: GRANDLYON, Saint-Étienne, PETZL, Isostar, Orléans, BV SPORT

FICHE D'ACTIVATION PARTENAIRE

DIGITAL

- Page d'accueil / page partenaire site internet : <https://www.saintelyon.com/evenement/partenaires/>

_Insertion du logo du partenaire_OK



Ils nous soutiennent !

Partenaire principal

La Région 
Auvergne-Rhône-Alpes

Partenaires officiels



Fournisseurs officiels



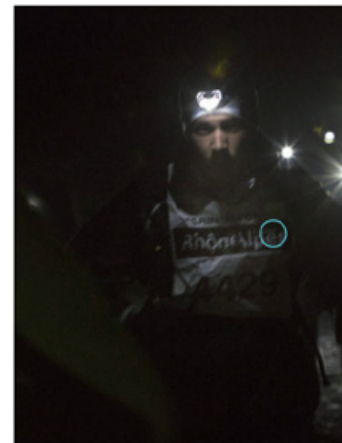
GRANDLYON

Partenaires médias



TRAILS

DEVENEZ PARTENAIRES



INSCRIPTION

Inscrivez-vous



589 624 visites dont 428 840 visiteurs uniques*

2 367 839 pages vues*

*période du 3/12/17 au 1/12/18

FICHE D'ACTIVATION PARTENAIRE

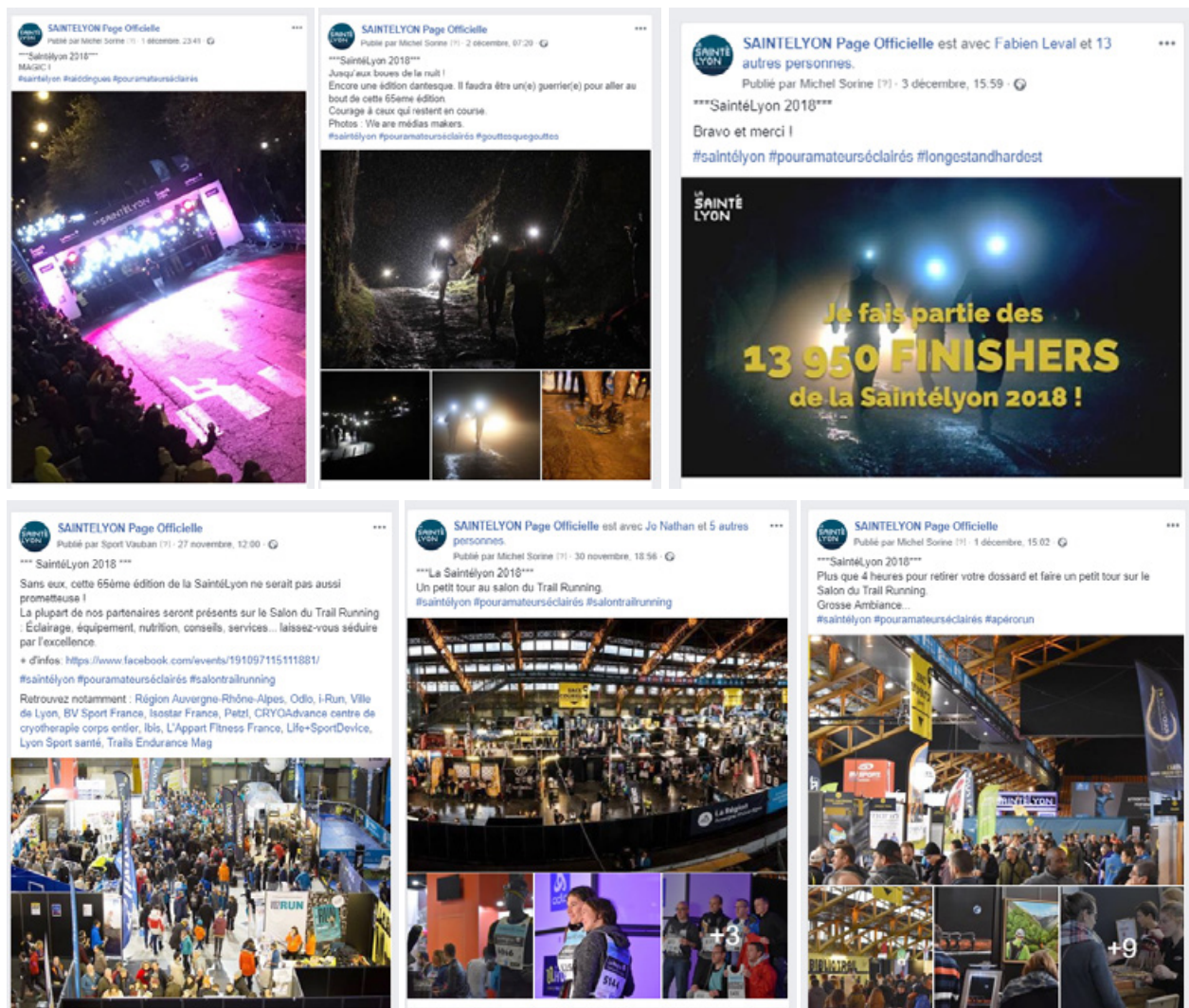
- Bannière publicitaire :

_Création & transmission d'une bannière publicitaire de la marque et un lien **ASAP puis diffusion fréquence 1X_NON**

- Réseaux Sociaux :

_Transmission d'éléments pour **publication d'un post de la marque sur la page Facebook de l'événement en semaine 46 (du 12/11/18 au 18/11/18)_NON**

_Mise en avant de la course et du Salon sur les réseaux sociaux _OK



Une moyenne de **37 257 personnes atteintes**

Un total de **217 547 personnes atteintes**

*Statistiques au 05/12/18

FICHE D'ACTIVATION PARTENAIRE

- Newsletter Extra Sports de l'événement :

_1e Session (NL n°1) : **Insertion du logo de la marque (avec lien) et diffusion le 13/07/18**_OK

Lien : [https://mailchi.mp/extra-sports.com/4nb4uavsue-221069?e=\[UNIQID\]](https://mailchi.mp/extra-sports.com/4nb4uavsue-221069?e=[UNIQID])



Envoi à **135 298 contacts** :

_30 967 ouvertures uniques (23%) : pour un total de 50 788 ouvertures

_3 792 clics uniques (3%) : pour un total de 5 252 clics

_2e Session (NL n°2) : **Insertion du logo de la marque (avec lien) et diffusion le 05/09/18**_OK

Lien : [https://mailchi.mp/extra-sports.com/4nb4uavsue-221089?e=\[UNIQID\]](https://mailchi.mp/extra-sports.com/4nb4uavsue-221089?e=[UNIQID])



Envoi à **136 706 contacts** :

_32 720 ouvertures uniques (24%) : pour un total de 55 324 ouvertures

_3 116 clics uniques (2,5%) : pour un total de 4 392 clics

FICHE D'ACTIVATION PARTENAIRE

_3e Session (NL n°3) : **Insertion du logo de la marque (avec lien) et diffusion le 04/10/18_OK**

Lien: [https://mailchi.mp/af1708be1280/saintlyon-rendez-vous-les-1-et-2-dcembre-2018?e=\[UNIQID\]](https://mailchi.mp/af1708be1280/saintlyon-rendez-vous-les-1-et-2-dcembre-2018?e=[UNIQID])



Envoi à **144 020 contacts** :

_24 816 ouvertures uniques (17,5%) : pour un **total de 39 349 ouvertures**

_3 660 clics uniques (2,7%) : pour un **total de 5 055 clics**

_4e Session (NL n°4 - éco-responsable) : **Insertion du logo de la marque (avec lien) et diffusion le 15/10/18_OK**

Lien: [https://mailchi.mp/38f20ff0d95f/saintlyon-rendez-vous-les-1-et-2-dcembre-192481?e=\[UNIQID\]](https://mailchi.mp/38f20ff0d95f/saintlyon-rendez-vous-les-1-et-2-dcembre-192481?e=[UNIQID])



Envoi à **142 471 contacts** :

_20 688 ouvertures uniques (15%) : pour un **total de 30 367 ouvertures**

_2 212 clics uniques (1,6%) : pour un **total de 2 775 clics**

FICHE D'ACTIVATION PARTENAIRE

_5e Session (NL n°5 - Les conseils by i-Run.fr) : **Insertion du logo de la marque (avec lien) et diffusion le 08/11/18_OK**

Lien: [https://mailchi.mp/3a2a1453ed40/saintlyon-rendez-vous-les-1-et-2-dcembre-214893?e=\[UNIQID\]](https://mailchi.mp/3a2a1453ed40/saintlyon-rendez-vous-les-1-et-2-dcembre-214893?e=[UNIQID])



Envoi à **16 064 contacts** (Liste des inscrits à date) :

_20 688 ouvertures uniques (15%) : pour un **total de 30 367 ouvertures**

_2 212 clics uniques (1,6%) : pour un **total de 2 775 clics**

_6e Session (NL n°6 - Salon du Trail Running) : **Insertion du logo de la marque (avec lien) et diffusion le 16/11/18_OK**

Lien: [https://mailchi.mp/dfed7862e57f/saintlyon-rendez-vous-les-1-et-2-dcembre-221577?e=\[UNIQID\]](https://mailchi.mp/dfed7862e57f/saintlyon-rendez-vous-les-1-et-2-dcembre-221577?e=[UNIQID])



Envoi à **150 324 contacts**:

_26 560 ouvertures uniques (18%) : pour un **total de 40 589 ouvertures**

_2 987 clics uniques (2%) : pour un **total de 3 777 clics**

FICHE D'ACTIVATION PARTENAIRE

_7e Session (NL n°7) : **Insertion du logo de la marque (avec lien) puis diffusion le 22/11/18**_OK

Lien: [https://mailchi.mp/6a4a94fe5c3b/saintlyon-rendez-vous-les-1-et-2-dcembre-226001?e=\[UNIQID\]](https://mailchi.mp/6a4a94fe5c3b/saintlyon-rendez-vous-les-1-et-2-dcembre-226001?e=[UNIQID])



Envoi à 149 955 contacts

_24 268 ouvertures uniques (16%) : pour un total de 41 790 ouvertures

_2 558 clics uniques (2%) : pour un total de 3 691 clics

_8e Session (NL n°8 - Infos pratiques) : **Insertion du logo de la marque (avec lien) puis diffusion le 29/11/18**_OK

Lien: [https://mailchi.mp/58caf2a58e10/saintlyon-rendez-vous-les-1-et-2-dcembre-227677?e=\[UNIQID\]](https://mailchi.mp/58caf2a58e10/saintlyon-rendez-vous-les-1-et-2-dcembre-227677?e=[UNIQID])



Envoi à 16 782 contacts (liste des inscrits)

_11 580 ouvertures uniques (69%) : pour un total de 31 812 ouvertures

_7 049 clics uniques (42%) : pour un total de 9 231 clics

FICHE D'ACTIVATION PARTENAIRE

- Sac coureur virtuel :

_Création et transmission d'un visuel **à intégrer au sac coureur virtuel** (lisible par tous les participants)_NON

- Page Salon du Trail Running - site internet : <https://www.saintelyon.com/evenement/le-salon-du-trail-running/>

_Référencement (lien) du partenaire / exposants au sein de la page d'infos

«Salon du Trail Running 2018»_NON (pas de stand à Lyon)

Le concept Historique Partenaires Salon du Trail Running Bénévoles Eco responsabilité

Le Salon du Trail Running 2018

PARTAGER

ESPACE EXPOSANTS

Le rendez-vous des passionnés de la course à pied et de l'outdoor

- Vendredi 30 novembre 2018 de 12 h à 20 h et samedi 1er décembre 2018 de 9 h à 19 h
- Halle Tony Garnier, 20 Place docteurs Charles et Christophe Mérieux, 69007 Lyon
- Entrée gratuite et ouverte à tous (coureurs, accompagnateurs et public)
- 120 exposants : Équipementiers, services, diététique, soins, organisateurs de courses, territoires et stations
- Animations et conférences

7 132 visites dont 5 950 visiteurs uniques*
*période du 03/12/17 au 01/12/18

FICHE D'ACTIVATION PARTENAIRE

- Page de résultats / suivi live : https://livetrial.net/histo/saintelyon_2018/

Insertion du logo de la marque OK

The screenshot shows the 'LA SAINTÉLYON' website interface. At the top, there are navigation tabs for 'ACCUEIL', 'INFOS', 'COURSES', 'SUIVI', and 'STYLISTIQUE'. Below the navigation, there are several sections for race results, each with a 'TERMINÉ' status and a list of participants. The sections include:

- SAINTÉLYON 81KM / 2100M+**: Participants include Guillaume RICHÉ, Benjamin MICHARD, and Thibaut GUYOT.
- SAINTÉLYON RELAIS 2 81KM / 2100M+**: Participants include GUYOT, RICHÉ, and MICHARD.
- SAINTÉLYON RELAIS 3 81KM / 2100M+**: Participants include VITTEL, TEAM TDR, and TEAM A&Z.
- SAINTÉLYON RELAIS 4 81KM / 2100M+**: Participants include Team Debouleurs, Les parisiennes, and UMT / Savate.
- SAINTÉXPRESS 48KM / 3400M+**: Participants include Sébastien CHASSAGNE, Alexandra FROD, and Sébastien HOURS.
- SAINTÉSPRINT 22KM / 450M+**: Participants include Guillaume ADAM, Raphaël LUTHER, and Thibault BRICE.
- SAINTÉTIC 12KM / 250M+**: Participants include Nicolas GAZON, Aurélien BRUNO, and Jules MURAT.

 A 'PARTENAIRES' section on the right lists sponsors like 'La Région Auvergne-Rhône-Alpes', 'L'Éclair', 'L'Éclair', 'VILLE DE LYON', 'P&S', 'P&S', 'P&S', 'P&S', 'P&S', and 'P&S'.

The screenshot shows the 'LA SAINTÉLYON' website interface with the 'CLASSEMENTS PROVISOIRES' section selected. The table displays the following data:

Clas.	Dist.	Prénoms	Noms	Club	Clas.	Temps	Esprit / km	Pays
1	11	Guillaume	RICHÉ	svrno	SE H	06:10:12	00:00:00	FR (France)
2	6	Romain	MULLARD	CAA	VI H	06:12:48	00:00:00	FR (France)
3	5	Thibaut	GARRIVIER	NOKA ANDE ONE Entente Sud Lommois	SE H	06:13:11	00:00:00	FR (France)
4	5881	Romain	LEUX	ASMSF Amiénoise	SE H	06:19:11	00:13:16	FR (France)
5	22	Sébastien	GOUSSALO		SE H	06:19:35	00:25:21	FR (France)
6	58	Sébastien	BERTRAND		SE H	06:19:51	00:23:49	FR (France)
7	31	Steve	JÉLÉRIC		SE H	06:19:51	00:30:19	FR (France)
8	78	Jérôme	LEGRIS	TAILLEFER TRIATHLÉ TEAM	SE H	06:19:59	00:31:57	FR (France)
9	43	Nicolas	MELNIER		SE H	06:19:59	00:32:55	FR (France)
10	55	Sébastien	DOS-SANTOS	TEAM SPORT2000 - www.sportthiore.com	SE H	06:19:56	00:33:44	FR (France)
11	73	Jules	LAGOUTTE	US Palaiseau triathlon	SE H	07:01:23	00:35:11	FR (France)
12	112	YVES	YVES		SE H	07:01:23	00:35:15	FR (France)
13	51	Simon	FRIGENT		SE H	07:07:37	00:41:25	FR (France)
14	53	Bruno	FROUDENRECH	E.A. Chambray	VI H	07:10:54	00:44:02	FR (France)
15	11	Sébastien	FROD	Team 'Terre de Running Albertville	SE H	07:12:13	00:45:54	FR (France)
16	9838	Stéphane	GENIN		VI H	07:12:15	00:46:03	FR (France)
17	41	Loïc	VARD		SE H	07:15:51	00:49:39	FR (France)
18	51	Alexandre	BIRAUD	CSOS TRAIL	SE H	07:17:47	00:51:35	FR (France)
19	28	Frederic	ALMOGUERA	SOBS-SPORT CHARTRES	SE H	07:19:17	00:53:05	FR (France)
20	58	Frederic	JUNG	OCT 55	VI H	07:20:37	00:54:25	FR (France)
21	11	Robin	CATTEY	TEAM SCOTT	SE H	07:24:26	00:58:04	FR (France)
22	521	Jules	VIRY	CAHM	SE H	07:24:31	00:58:19	FR (France)
23	2322	Fabien	CARRON		SE H	07:25:23	00:59:11	FR (France)
24	21	Benoit	DOUPRAZ	Team 'Tri Climap - Run Lyon	SE H	07:27:41	01:01:29	FR (France)
25	8211	David	GANTNER	Perfect'vrai	SE H	07:28:13	01:01:00	FR (France)
26	2850	Guillaume	NAUIN	Clermont Triathlon	SE H	07:30:08	01:02:06	FR (France)
27	30	Anthony	PPTONIC		SE H	07:33:50	01:07:43	FR (France)
28	18	Benjamin	POUIN	VULCA DE LA HAUTE MOSELLE	SE H	07:34:36	01:08:24	FR (France)
29	58	Dominique	FENDA	Terre de running Océanide comportsport	SE H	07:39:12	01:13:00	FR (France)
30	2385	Anraud	DELEPINE		SE H	07:39:42	01:13:30	FR (France)

FICHE D'ACTIVATION PARTENAIRE

RELATIONS PUBLIQUES

- Invitations :

_Création de votre groupe partenaire sur la plateforme d'inscription.

_Mise à disposition d'invitations, pour vos collaborateurs, clients, collègues, amis...

Quantité : 10 invitations/codes à 100% de réduction

Utilisation: 8 dossards

- Hospitalité :

Halle Tony Garnier - 20 place des Docteurs Charles & Christopes Mérieux, 69007 Lyon

_Transmission de Pass partenaires permettant d'accéder aux différents accès réservés (*espace BtoB, Espace presse, ...etc.*)



FICHE D'ACTIVATION PARTENAIRE

- Remise des prix :

Halle Tony Garnier - 20 place des Docteurs Charles & Christopes Mérieux, 69007 Lyon

_Participation au protocole de remise des prix (avec prise de parole en option) à confirmer au plus tard avant le 16/11/18

>Horaire remise des prix SaintTic (12km) : 2h00

>Horaire remise des prix SaintSprint (22km) : 4h00

>Horaire remise des prix SaintExpress (44km) : 10h00

>Horaire remise des prix SaintLyon (81km) : 11h30



FICHE D'ACTIVATION PARTENAIRE

TERRAIN

- Zone site d'accueil / Retrait dossards & Salon :

Halle Tony Garnier - 20 place des Docteurs Charles et Christophe Mérieux, 69007 Lyon

o Ouverture au public : Vendredi 30 novembre de 12h à 20h

Samedi 1er décembre de 9h à 20h

Mise à disposition d'un espace de 9 m² (sans aménagement)_NON

Création d'un spot vidéo de 30 secondes (présentation du partenaire) et transmission **avant le 6/11/18 puis diffusion sur écran géant dans la Halle Tony Garnier (fréquence 1X)**_NON



FICHE D'ACTIVATION PARTENAIRE



FICHE D'ACTIVATION PARTENAIRE

- Zone départ - Saint-Etienne :

Hall des Expositions de Saint-Etienne

_Transmission de banderoles de la marque puis installation (rang 4)_NON

_Transmission d'oriflammes de la marque puis installation (rang 4)_OK

Insertion du logo de la marque sur la banderole événement puis installation sur zone d'arrivée OK



FICHE D'ACTIVATION PARTENAIRE

- Zone d'arrivée - Lyon :

Halle Tony Garnier - 20 place des Docteurs Charles et Christophe Mérieux, 69007 Lyon

_Transmission de banderoles de la marque puis installation (rang 4)_NON réalisé

_Transmission d'oriflammes de la marque puis installation (rang 4)_NON réalisé

Insertion du logo de la marque sur la banderole événement puis installation sur zone d'arrivée OK



FICHE D'ACTIVATION PARTENAIRE

RETOMBÉES MEDIAS

- Presse :



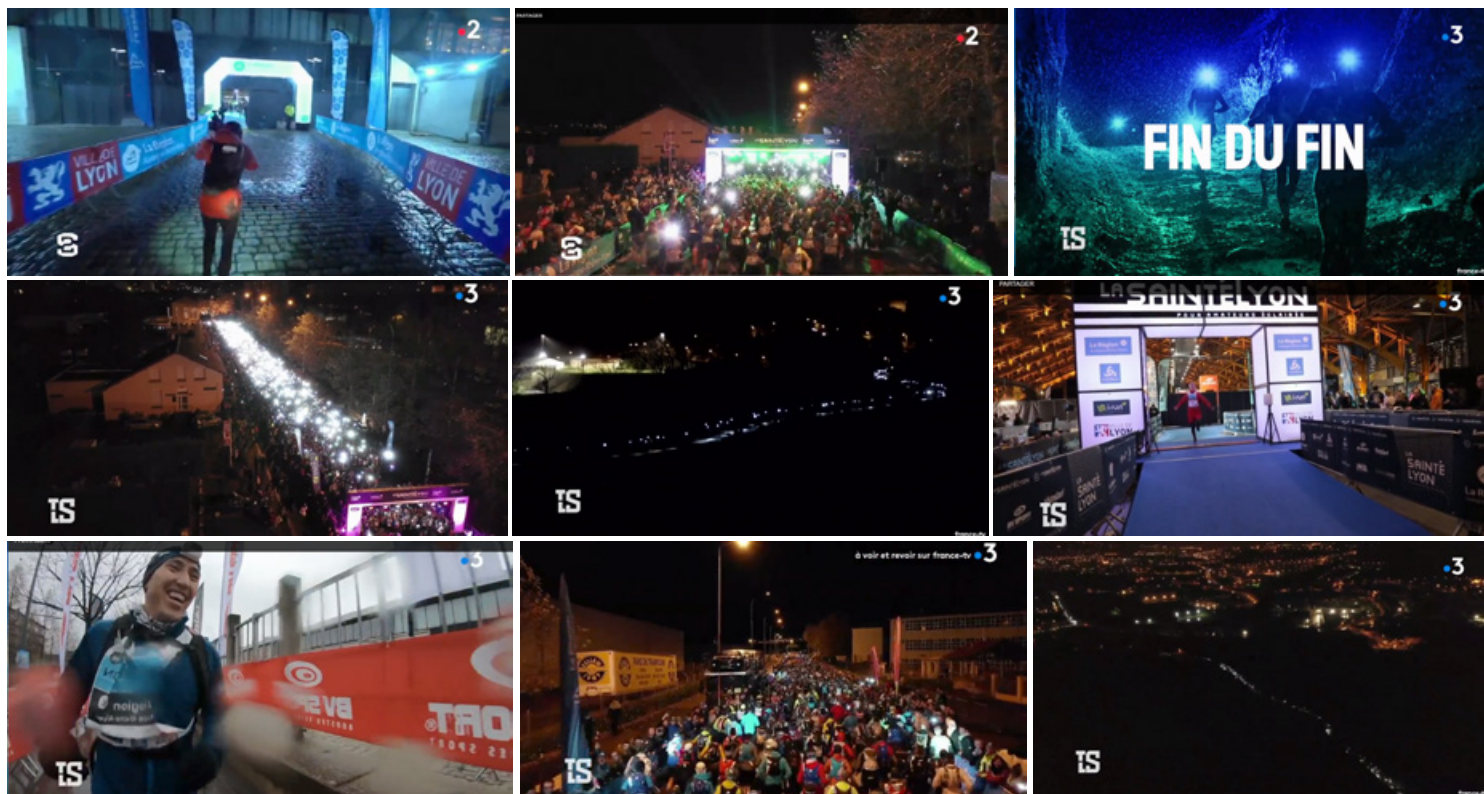
Euronews : <https://fr.euronews.com/2018/12/02/la-saintelyon-comme-si-vous-y-etiez>

Le Progrès : <https://www.leprogres.fr/sports/saintelyon>

Teritorio Trail : <http://www.teritoriortrail.es/el-barro-el-frio-y-la-lluvia-hacen-de-la-saintelyon-un-ejercicio-de-supervivencia/>

Endurance Trail : <https://www.trails-endurance.com/actualites-courses-trail-running/porche-une-saintelyon-dans-le-moteur>

- TV :



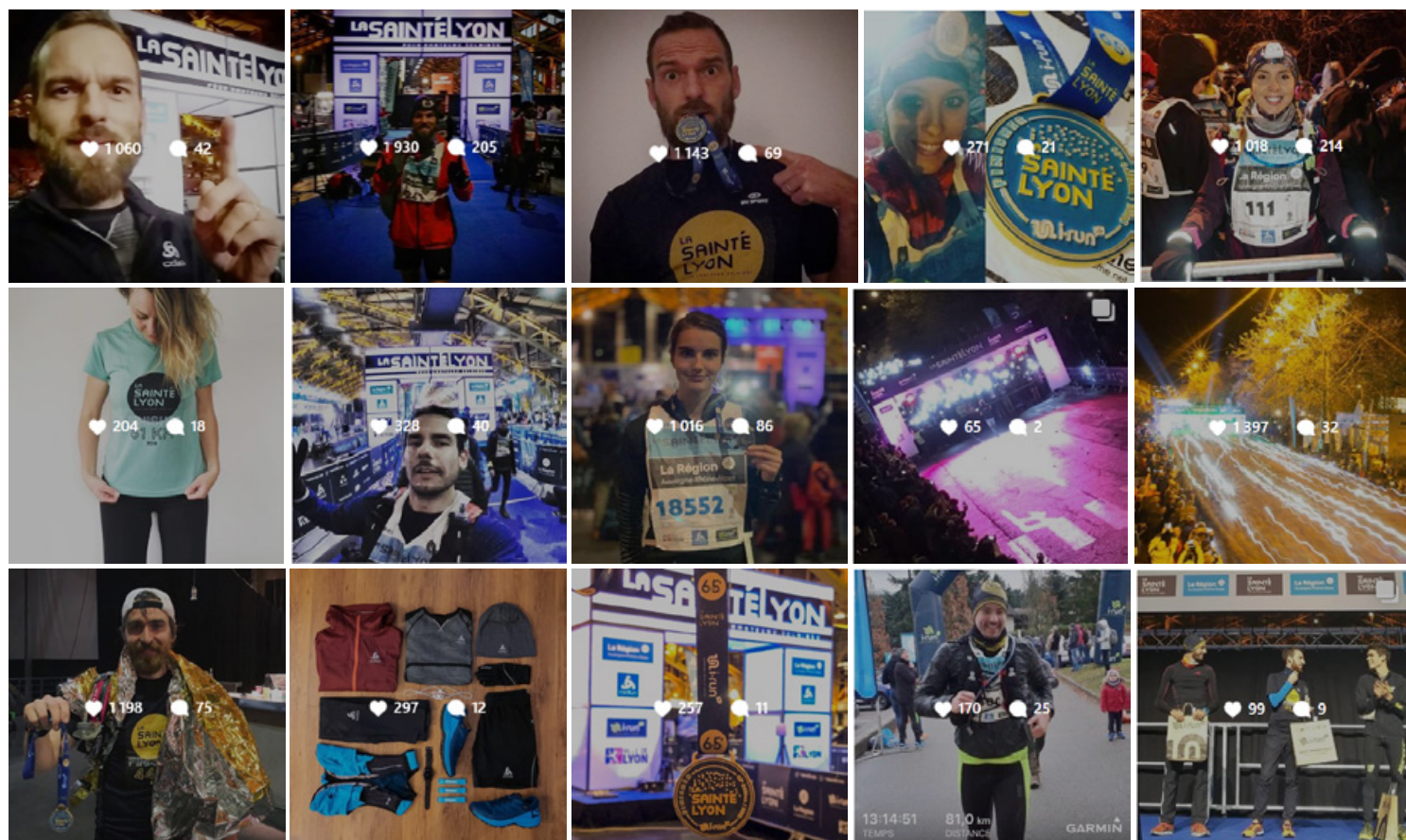
Stade 2 : <https://sport.francetvinfo.fr/stade-2/>

Tout le sport : <https://www.france.tv/france-3/tout-le-sport/>

FICHE D'ACTIVATION PARTENAIRE

RETOMBÉES RESEAUX SOCIAUX

- Instagram :



- Twitter :

