



Objet : SaintéLyon 2018_Activation Partenaire Officiel_Bilan

Veuillez trouver ci-dessous votre fiche d'activation partenaire en version « bilan ».

Cet outil a servi de feuille de route et synthétise les éléments réalisés pour le partenariat.

Les éléments en jaune correspondent aux actions Extra Sports

Votre espace partenaire

Tous les éléments de communication ainsi que votre fiche actualisée sont disponibles en téléchargement libre sur le site de l'événement :

<https://www.saintelyon.com/espaces-partenaires/>

Mot de passe d'accès à l'espace partenaires : **stlpartenaires**

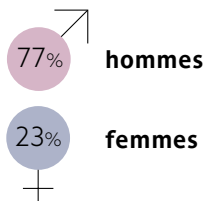
Mot de passe d'accès au groupe personnel : **IRU789**

INTRODUCTION



LA SAINTÉ LYON

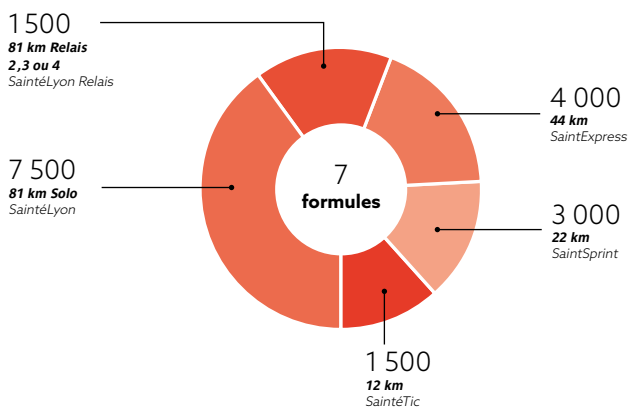
POUR AMATEURS ÉCLAIRÉS



38 âge moyen des participants

1^{er} événement de Trail en France

17 000 participants



Résultats 2018

81KM SOLO - HOMMES :

- 1 - Guillaume PORCHE - 06:26:12
- 2 - Romain MAILLARD - 06:32:40
- 3 - Thibaut GARRIVIER - 06:33:11

44KM SOLO - HOMMES :

- 1 - Baptiste CHASSAGNE - 03:09:39
- 2 - Alexandre FINE - 03:12:12
- 3 - Sébastien HOURS - 03:21:20

22KM SOLO - HOMMES :

- 1 - Guillaume ADAM - 01:17:36
- 2 - Hugo ALTMAYER - 01:17:52
- 3 - Thibault BRIDE - 01:18:43

12KM SOLO - HOMMES :

- 1 - Nicolas GACON - 00:50:36
- 2 - Valentin PERRIN - 00:52:20
- 3 - Jules MURAT - 00:52:21

RELAIS 2 :

- 1 - Gore Tex Team - 06:09:11
- 2 - #YAPLUKA - 06:25:10
- 3 - BV Sport Team - 06:51:56

RELAIS 4 :

- 1 - Team Babouineurs - 05:51:23
- 2 - Les pétribociens - 06:45:23
- 3 - LMT / Savoie - 06:49:08

81KM SOLO - FEMMES :

- 1 - Aigul MINGAZOVA - 07:55:35
- 2 - Claire MOUGEL - 07:56:13
- 3 - Sylvaine CUSSOT - 08:12:42

44KM SOLO - FEMMES :

- 1 - Laure DESMURS - 03:58:43
- 2 - Marlène GILLET - 04:07:32
- 3 - Anaïs LABALEC - 04:11:21

22KM SOLO - FEMMES :

- 1 - Nolwenn BURCKLE - 01:29:59
- 2 - Camille ROMANET FAES - 01:32:14
- 3 - Camille THOMAS - 01:38:43

12KM SOLO - FEMMES :

- 1 - Laure BOVET - 01:09:18
- 2 - Léa JACQUIN - 01:10:11
- 3 - Solène MASSON - 01:11:04

RELAIS 3 :

- 1 - Verti'trail Intersport Reims 1 - 06:06:19
- 2 - Team TDR Anthy/Leman - 06:20:32
- 3 - Team 442 Sportinlove - 06:24:54

FICHE D'ACTIVATION PARTENAIRE

PRESSE

- Annonce presse :

Insertion du logo du partenaire OK



Diffusion: Endurance Mag

FICHE D'ACTIVATION PARTENAIRE

- Dossier de presse (juin) :

Insertion du logo du partenaire _OK



Les partenaires de la Saintélyon 2018

18

PARTENAIRE PRINCIPAL



PARTENAIRES OFFICIELS



FOURNISSEURS OFFICIELS



PARTENAIRES MÉDIAS



SUPPORTERS OFFICIELS



PARTENAIRE SOLIDAIRE



ORGANISATEUR



COORDINATEUR



FICHE D'ACTIVATION PARTENAIRE

- Invitation presse :

Insertion du logo du partenaire OK

1,2 DÉC. 2018

65^E
EDITION

81^{KM} SAINTÉLYON
SOLO-RELAIS

44^{KM} SAINTEXPRESS
SOLO

22^{KM} SAINTÉSPRINT
SOLO

12^{KM} SAINTÉTIC
SOLO

LA SAINTÉLYON

saintelyon.com POUR AMATEURS ÉCLAIRÉS

INVITATION

CT Lyon, Extra sports, VILLE DE LYON, i-run, odo, La Région Auvergne-Rhône-Alpes, RHM, TRAILS, GRANDLYON, Saint-Étienne, PETZL, isostart, BV SPORT

FICHE D'ACTIVATION PARTENAIRE

PRINT

- Affiche :

Insertion du logo du partenaire OK



FICHE D'ACTIVATION PARTENAIRE

- Affiche «Salon du Trail Running» :

LA SAINTÉ LYON
POUR AMATEURS DÉLAÏÉS

LE SALON DU TRAIL RUNNING

HALLE TONY GARNIER · LYON

30 NOV. & 1 DÉC. 2018

+ DE 120 EXPOSANTS, ANIMATIONS OUVERT À TOUS / ENTRÉE GRATUITE VEN. 30 NOV. 12H > 20H
SAM. 1^{ER} DÉC. 9H > 19H

saintelyon.com   

FICHE D'ACTIVATION PARTENAIRE

- Plaquette / Flyer (Marathon de Paris):

Insertion du logo du partenaire OK

Inscriptions uniquement sur saintelyon.com #saintelyon

LA SAINTÉLYON

POUR AMATEURS ÉCLAIRÉS

Le prix d'inscription aux épreuves comprend :

- Les navettes acheminement des sacs à l'arrivée
- L'accès aux vestiaires, SaisieSport, SaisieTic
- Le cadeau t-shirt
- Le repêchement des sacs à l'arrivée
- L'accès aux renseignements de course
- Les PASS relayeurs
- Le chronométrage individuel et le diplôme officiel

En option(s) :

- Garantie annulation
- Navette formule SaintÉlyon
- Le repas d'arrivée
- L'assistance médicale
- L'accès à l'espace récupération
- by IV Sport
- Dîcette au salon du Trail Running et aux animations gratuites

| FORMULES | 2 000 premiers dossards | 2 500 dossards suivants | Dossards restants | Assurance annulation |
|--------------------------------|-------------------------|-------------------------|-------------------|----------------------|
| 🕒 SaintÉlyon - Solo / Chrono | 65,00 € | 80,00 € | 90,00 € | 10,00 € |
| 🕒 SaintÉlyon-Relais 2 - Chrono | 95,00 € | 120,00 € | 130,00 € | 10,00 € |
| 🕒 SaintÉlyon-Relais 3 - Chrono | 125,00 € | 135,00 € | 145,00 € | 15,00 € |
| 🕒 SaintÉlyon-Relais 4 - Chrono | 160,00 € | 175,00 € | 185,00 € | 20,00 € |
| 🕒 SaintÉlyon - Solo / Chrono | 40,00 €* | 55,00 €* | 65,00 €* | 8,00 € |
| 🕒 SaintÉlyon - Solo / Chrono | 25,00 €* | 35,00 €* | 40,00 €* | 6,00 € |
| 🕒 SAINTÉLYON - Solo / Chrono | 15,00 €* | 20,00 €* | 25,00 €* | 4,00 € |

* Option Photo party à Saint-Étienne - 12€
Option navette Lyon - Saint-Étienne - 12€ à régler au départ

Le prix d'inscription comprend la navette pour vous rendre sur le point de départ de votre épreuve (Saint-Étienne, SaisieSport et SaisieTic)

Règlement téléchargeable à saintelyon.com

Attention nombre de dossards limité

30 NOV. & 1, 2 DÉC. 2018

65'

81^{00h}
SAINTÉLYON
12000 €

44^{00h}
SAINTÉLYON-RELAYS
12000 €

22^{00h}
SAINTÉLYON-RELAYS
12000 €

12^{00h}
SAINTÉLYON-RELAYS
12000 €

LA SAINTÉLYON

POUR AMATEURS ÉCLAIRÉS

PROFANEUR ASSOCIATION

CTY 600

TRAILS

PROFANEUR ASSOCIATION

EXTRE 2018

SAINTÉLYON

SAINTÉLYON

PROFANEUR ASSOCIATION

LA BAYONNE

LA BAYONNE

UNE 65^E ÉDITION ÉVÉNEMENT

Plus tout de fait un anniversaire, mais indéniablement une édition particulière pour la plus ancienne et la plus grande classique de la course nature française.

En hommage à cette exceptionnelle hospitalité et à Alain SOUZY, notre traceur officiel disparu fin 2015, le SaintÉlyon 2018 vous propose la plus long tracé de son histoire avec un grand parcours de 81km, pour 2100m D+ et 2400 m D- et comportant des portions inédites.

Profitez-en bien car la SaintÉlyon retrouve un kilométrage « classique » dès 2019.

Pour le reste, on garde les réminiscent ingrédients qui font de la mythique SaintÉlyon une aventure humaine à vivre et environ 17 000 coureurs maintiennent toujours sur 4 formules solo et 3 formules relais, des conditions hivernales et nocturnes souvent difficiles, la féérie d'un ruban de frontales ininterrompues entre de ux grandes métropoles, le salon du Trail Running, un immense succès populaire et une ambiance décidément à part.

Inscrivez-vous dès maintenant pour l'événement Trail Running culte de la fin de saison.

ATTENTION
NOMBRE DE DOSSARDS LIMITÉ !

Programme complet & inscriptions sur : saintelyon.com

SAM. 1^{ER} & DIM. 2 DÉCEMBRE 2018

LES ÉPREUVES

LA SAINTÉLYON 12000 €

Un parcours inédit de Saint-Étienne à Lyon via les ornières des Monts du Lyonnais.

81KM

• 2100 m+ - 2400 m-
Départ à partir de 20h30
3 points de ravitaillement + repas d'arrivée

LA SAINTÉLYON-RELAYS 12000 €

Un relais nocturne pour découvrir l'ambiance de la SaintÉlyon !

22KM

• 400 m+ - 800 m-
Départ à partir de 20h30
1 point de ravitaillement + repas d'arrivée

LA SAINTÉLYON-RELAYS 12000 €

Une formule maraton au profil plus occasionnel avant de faire le grand étal. C'est une classique !

44KM

• 1000 m+ - 1000 m-
Départ à partir de 20h30
3 points de ravitaillement + repas d'arrivée

LA SAINTÉLYON-RELAYS 12000 €

Un relais nocturne pour découvrir l'ambiance de la SaintÉlyon !

12KM

• 400 m+ - 800 m-
Départ à partir de 20h30
1 point de ravitaillement + repas d'arrivée

LE SALON DU TRAIL RUNNING
AU CŒUR DE LA VILLE DE SAINT-ÉTIENNE & LYON, LE SALON DU TRAIL RUNNING CONTRÔLE SON DÉVELOPPEMENT ET SPÉCIFIQUE COMME UN RENDEZ-VOUS RÉFÉRENCE DE LA COURSE À PIED ET DE L'OUTDOOR.

- 2 jours d'exposition (vendredi 30 novembre & samedi 1^{er} décembre 2018)
- Entrée gratuite et ouverte à tous (coureurs, accompagnateurs et public) : 80 000 visiteurs attendus
- Équipements, services, défilés, sons, régulateurs de courses, tentes, tables... & 6000⁺ articles
- Animations, conférences et espace B2B

FICHE D'ACTIVATION PARTENAIRE

- Vitrophanie :

Insertion du logo du partenaire_OK



Diffusion : Parc de la Tête d'Or

- Fond de scène :

Insertion du logo du partenaire_OK



FICHE D'ACTIVATION PARTENAIRE

- Dossard :

Insertion du logo du partenaire (bandeau supérieur)_OK



- Diplome :

Insertion du logo du partenaire OK



FICHE D'ACTIVATION PARTENAIRE

- Plan Salon :

Insertion du logo du partenaire OK

| PARTENAIRES | | EQUIPEMENTIERS - DIETETIQUE - SERVICES - SOINS - PRESSE | | | ORGANISATEURS DE COURSES - TERRITOIRES - STATIONS | | | | | | | | |
|-------------|----------------------------------|---|-------------------------|-------|---|-----------|--------------------------------|---------|---|-----|-------------------------------------|-----|--------------------------------------|
| 1 & 4 | POINT INFOS | 47 & 49 | OMALP | 71 | SHAFHEART | 96 | OXISTIS | 119 | RAIDNIGHT 41 | 136 | LE DUCHET | 151 | CORREZI DESTINATION TRAILS |
| 3 & 7 | PETZL | 53 & 52 | KALENG | 72 | MELTONG | 100 & 104 | BIBLOTRAIL | 120 | ULTRA MARIN RAID SOUS DU MORNAN | 127 | TRAIL DES COURBIERES | 152 | LOZERE TRAIL |
| 8 & 15 | BY SPORT | 53-54 | KAEUIGHT | 73-74 | GORE WEAR | 105 | STIMUP | 126 | ULTRA TRAIL DU BEAUJOLAIS VERT | 128 | D'YXTRACE | 153 | GRAND RAID-DES CATHAIRES |
| 16 & 21 | TRULPPE | 55 | STREETSTEPPER | 75-76 | BAUME DU TIGRE | 106 | DU ENERGY | 127 | ULTRA TRAIL | 129 | TRAIL DU TOUR DES PIZ | 154 | FESTA TRAIL PIC SAINT LOUP |
| 22 & 28 | SOLO | 54 | FREETEK | 77 | SDS | 107 | ULTRAPUMSPORT | 122 | ULTRA TRAIL CÔTE D'OR | 130 | LES PORTES DU SOLEIL | 155 | GRAND RAID 8444 |
| 29 & 33 | SOOTAS | 57 | DOUGAUR | 78 | A-SOCS | 108 | ART AND RUN | 123 | TRAIL DES ROGETS - ARDECHOIS TRAIL | 131 | LES DRAYES DU VERCOIRS | 156 | ULTRA TRAIL CÔTE D'AZUR - MERCANTOUR |
| 34 | LAPFAST FITNESS | 58 | LA BOUQUINE DU BATON | 79-80 | ORAT | 109 | BROU SPORT | 124 | LYON URBAN TRAIL - LUT BY NIGHT | 132 | MEZAU DES STATIONS DE TRAIL | 157 | SERRE CHEVALER SNOW TRAIL |
| 35 | COMMENT RÉUSSIR SA SAINT-ÉLYON ? | 59 | DICHON SPORT | 81-84 | ON RUNNING | 110 | DOT VISION PROTON | 125 | ULTRA TRAIL INTERNATIONAL DU BEAUJOLAIS | 133 | LE FRAN DU MONTMARNARD | 158 | TRAIL DE HAUTE PROVENCE |
| 37 & 38 | RÉGION AUVERGNE RHONE ALPES | 60 | LA CHAUSSETTE DE FRANCE | 85 | CAMPUSAY | 111 | HAPPY PLANTES | 128 | ST VTT - VENTOUSHAN | 134 | LES 2 ALPES | 159 | SEVERE TRAIL |
| 39 | ORIGADANCE | 61 | STOOTS | 86 | LES LENSES | 112 | COSENSE | 129 | GRAND TRAIL DU SAINT JACQUES | 135 | UTAH | 160 | GRAND RAID-DES PYRENES |
| 40 | LYON SPORT SANTÉ | 62 | TORDO DE TRAIL | 87-88 | BUFF | 113 | SPRULINE DU DAUPHINE | 130 | ULTRA TRAIL CÔTE D'AZUR - MONTAUBAN | 136 | LA RONDE DE CROISSOL | 161 | REST ONICA TRAIL |
| 41 | LIFE SPORTOENCE | 63-64 | KABI TRAIL | 89-90 | SHOCK ADVISOR | 114 | SPRULINE ORGANIC NUTRITION | 131 | GRAND TRAIL DU SAINT JACQUES | 137 | LA RONDE | 162 | ULTRA TRAIL D'ANGACOR |
| 42 & 43 | 803 | 65 | LIHOTTE BEAUM | 91-92 | OVERSTIKS | 115 | DEMOIRS - CONCERNESSE SPORTIVE | 132 | VILLE DU PUY EN VELAY | 138 | FRANT ALBIRAC | 163 | COURSEURS SANS FRONTIÈRES |
| 44 | NINEAS | 66 | LA CHAUSSETTE DE FRANCE | 93-94 | SWING | 116-117 | NURAD | 133-135 | JURA TOURISME | 139 | VOLVIC VOLCANIQUE EXPERIENCE - VIVX | 164 | COSTA BRAVA |
| 45 | VILLE DE LYON | 67 | FENIX | 96 | TRAIL THE WORLD | 118 | NATURE TRAIL | | | | | | |
| 46 | ST VOISRE | 68 | BERG OUTDOOR | 95 | BETRAIL | 119 | NATURE TRAIL | | | | | | |
| 49 | TRAILS INSURANCE MAG | 69 | FENIX | 96 | TRAIL THE WORLD | 118 | NATURE TRAIL | | | | | | |
| 164 & 165 | CADEAU COUREURS | 79 | VERJAN | 97 | EXAGOLU VOYAGES | | | | | | | | |

Diffusion : Programme (7000 exemplaires) - site internet (page Salon, actualité) - réseaux sociaux - communiqué de presse

FICHE D'ACTIVATION PARTENAIRE


- Carte retrait dossard :


Insertion du logo du partenaire OK

2018

LA SAINTÉ LYON

POUR AMATEURS ÉCLAIRÉS







| | | |
|----------|-----------------|---------------|
| PARCOURS | DATE | |
| NOM | PRÉNOM | STATUT |
| SEXE | HEURE DE DÉPART | CODE COMMANDE |

OPTION PASTA PARTY


ORGANISATEUR & COORDINATEUR




PARTENAIRES OFFICIELS




PARTENAIRE PRINCIPAL



PARTENAIRES MÉDIA



FOURNISSEURS OFFICIELS



FICHE D'ACTIVATION PARTENAIRE

- Cadeau « finisher » :

Création d'un cadeau finisher avec logo du partenaire puis diffusion _OK



FICHE D'ACTIVATION PARTENAIRE

DIGITAL

- Page d'accueil / page partenaire site internet : <https://www.saintelyon.com/evenement/partenaires/>

Insertion du logo du partenaire_OK

Partenaires



Ils nous soutiennent !

Partenaire principal

La Région 
Auvergne-Rhône-Alpes

Partenaires officiels



Fournisseurs officiels



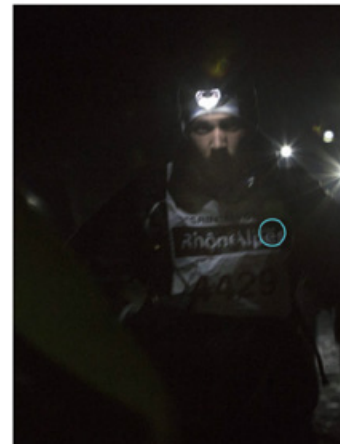
GRAND LYON

Partenaires médias



TRAILS

DEVENEZ PARTENAIRES



INSCRIPTION



589 624 visites dont 428 840 visiteurs uniques*

2 367 839 pages vues*

*période du 3/12/17 au 1/12/18

FICHE D'ACTIVATION PARTENAIRE

- Page « espace conseils » : <https://www.saintelyon.com/les-epreuves/espace-conseil/>

_Création / Mise en place d'une page dédiée aux conseils pour la course, par les partenaires_OK

_Mise en avant de la marque partenaire : transmission d'un texte et insertion au sein de la page_OK

LA
SAINTÉ
LYON

L'événement

Les épreuves

Offre entreprises

Espace partenaires

Espace bénévoles

Q

Infos pratiques

Actualités

Galerie



Espace Conseils

PARTAGER

Tous les conseils préconisés par nos partenaires de la SaintÉLyon !

L'équipe d'iRun.fr vous félicite d'avoir coché la SaintÉLyon dans votre calendrier et espère que votre préparation se passe au mieux. D'une année à l'autre, la SaintÉLyon propose des conditions météorologiques bien changeantes. De l'eau à la pluie en passant par le verglas et la neige. Avec un départ aux alentours de minuit, il faut être prêt physiquement et psychologiquement pour affronter ce mythe du trail.

Suivons les conseils de Sylvaine, spécialiste de cette épreuve en terminant plusieurs fois sur le podium. Les éditions passées permettent d'engranger de l'expérience et d'essayer de ne pas reproduire les erreurs faites. Suivez ce lien pour obtenir quelques conseils afin de terminer au mieux votre SaintÉLyon.

Retrouvez également ci-dessous les différents conseils des partenaires de la SaintÉLyon !

Équipement

+



INSCRIPTION

20 828 visites dont 18 580 visiteurs uniques*

*période du 10/09/18 au 1/12/18

FICHE D'ACTIVATION PARTENAIRE

- Bannière publicitaire :

_Création et transmission d'une bannière publicitaire de la marque et un lien **ASAP** puis diffusion fréquence **2X**_OK



76 588 diffusions* (15%)

*Publication : du 26/10/18 (date de transmission des éléments) au 1/12/18

- Carrousel : <https://www.saintelyon.com/>

_Création et transmission d'un visuel carrousel de la marque et un lien **avant le 05/11/18** puis diffusion **du 15/11/18 au 21/11/18**_OK



16 788 diffusions *

*Publication : du 15/11/18 au 21/11/18

FICHE D'ACTIVATION PARTENAIRE

- Réseaux sociaux : www.facebook.com/saintelyon.officielle

_Session 1 (bonus) : Transmission d'éléments pour **publication d'un post de la marque sur la page Facebook de l'événement en semaine 17 (du 23/04/18 au 29/04/18)**_OK

*Statistiques au 20/07/18

_Session 2 (bonus) : Transmission d'éléments pour **publication d'un post de la marque sur la page Facebook de l'événement en semaine 26 (du 25/06/18 au 01/07/18)**_OK

*Statistiques au 20/07/18

FICHE D'ACTIVATION PARTENAIRE

_Session 3 : Transmission d'éléments pour **publication d'un post de la marque sur la page Facebook de l'événement en semaine 43 (du 22/10/18 au 28/10/18)_OK**

Performances de votre publication

11 814 Personnes atteintes

69 Mentions J'aime, commentaires et partages

| | | |
|--------------------|-----------------------|---------------------|
| 46 Mentions J'aime | 44 Sur la publication | 2 Sur les partages |
| 18 Commentaires | 7 Sur la publication | 11 Sur les partages |
| 5 Partages | 4 Sur la publication | 1 Sur les partages |

794 Clics sur la publication

| | | |
|--------------------------|-----------------------|------------------|
| 117 Affichages de photos | 245 Clics sur un lien | 432 Autres clics |
|--------------------------|-----------------------|------------------|

COMMENTAIRES NÉGATIFS

| | |
|------------------------------|-----------------------------------|
| 3 Masquer la publication | 2 Masquer toutes les publications |
| 0 Signaler comme indésirable | 0 Je n'aime plus la Page |

Les statistiques rapportées peuvent présenter un décalage par rapport à ce qui est affiché sur les publications

*Statistiques au 05/12/18

_Session 4 : Transmission d'éléments pour **publication d'un post de la marque sur la page Facebook de l'événement en semaine 44 (du 29/10/18 au 04/11/18)_OK**

Performances de votre publication

49 144 Personnes atteintes

3 254 Réactions, commentaires et partages

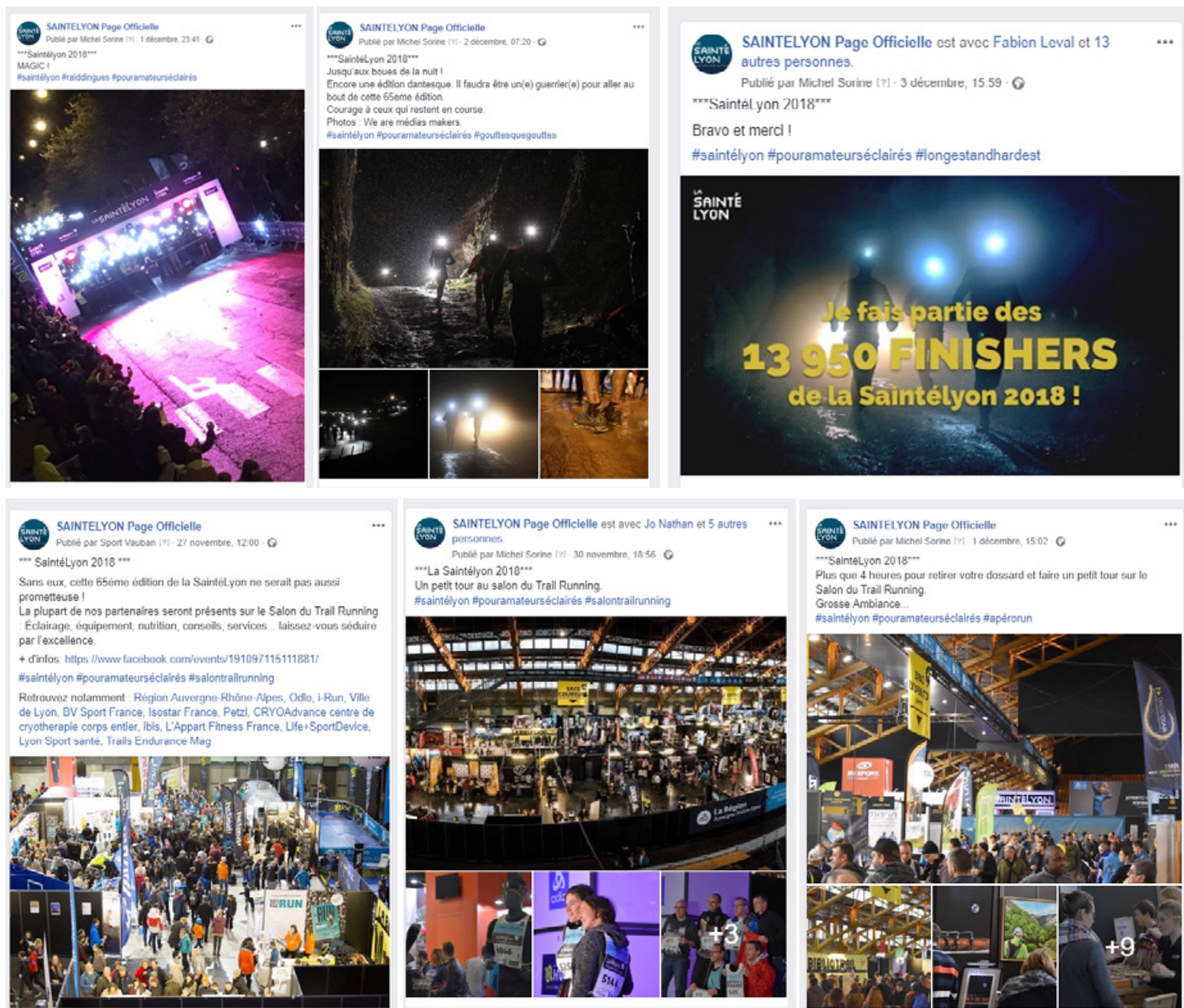
| | | |
|--------------------|------------------------|----------------------|
| 1 556 J'aime | 958 Sur la publication | 598 Sur les partages |
| 289 J'adore | 219 Sur la publication | 70 Sur les partages |
| 25 Haha | 4 Sur la publication | 21 Sur les partages |
| 74 Wouah | 66 Sur la publication | 8 Sur les partages |
| 4 Triste | 2 Sur la publication | 2 Sur les partages |
| 1 Grrr | 1 Sur la publication | 0 Sur les partages |
| 1 079 Commentaires | 701 Sur la publication | 378 Sur les partages |
| 232 | 225 | 7 |

*Statistiques au 05/12/18

FICHE D'ACTIVATION PARTENAIRE

- Réseaux sociaux : www.facebook.com/saintelyon.officielle

Mise en avant de la course et du Salon sur les réseaux sociaux _OK



Une moyenne de **37 257 personnes** atteintes

Un total de **217 547 personnes** atteintes

*Statistiques au 05/12/18

FICHE D'ACTIVATION PARTENAIRE

- Newsletter Extra Sports de l'événement :

_1e Session (NL n°1) : **Insertion du logo de la marque (avec lien) et diffusion le 13/0718_OK**

Lien : [https://mailchi.mp/extra-sports.com/4nb4uavsue-221069?e=\[UNIQID\]](https://mailchi.mp/extra-sports.com/4nb4uavsue-221069?e=[UNIQID])



Envoi à **135 298 contacts** :

_ **30 967 ouvertures uniques (23%)** : pour un **total de 50 788 ouvertures**

_ **3 792 clics uniques (3%)** : pour un **total de 5 252 clics**

FICHE D'ACTIVATION PARTENAIRE

2e Session (NL n°2) : **Insertion du logo de la marque (avec lien) et diffusion le 05/09/18**Ok

Lien: [https://mailchi.mp/extra-sports.com/4nb4uavsue-221089?e=\[UNIQID\]](https://mailchi.mp/extra-sports.com/4nb4uavsue-221089?e=[UNIQID])



30 NOV. & 1,2 DÉC. 2018

65^E
EDITION

LA SAINTÉ LYON
POUR AMATEURS DÉLIÉS

**LA SAINTÉLYON,
C'EST DANS MOINS DE 100 JOURS.**

Déjà près de 10 000 inscrits ! Les inscriptions pour cette 65^e édition enregistrent une progression de plus de 15 % par rapport à la même date en 2017. Pas mal pour une sexagénaire ! Vous aussi, pensez-y !

PARTENAIRES OFFICIELS

VILLE DE LYON | i run | odlo

PARTENAIRE PRINCIPAL

La Région Auvergne-Rhône-Alpes

FOURNISSEURS OFFICIELS

Saint-Étienne | GRANDLYON | PETZL | Isostar | CRIB | BV SPORT

SUPPORTERS OFFICIELS

S'YRIE | LYON SPORT SANTÉ | CRYO | Life+ | ibis | LIVE TRAIL

ORGANISATEUR & COORDINATEUR

CT Lyon | VAB

PARTENAIRE SOLIDAIRE

Extrasports®

PARTENAIRES MÉDIA

LEON BERARD | RFM | TRAILS

Envoi à **136 706 contacts** :

_32 720 ouvertures uniques (24%) : pour un total de 55 324 ouvertures

_3 116 clics uniques (2,5%) : pour un total de 4 392 clics

FICHE D'ACTIVATION PARTENAIRE

_3e Session (NL n°3) : **Insertion du logo de la marque (avec lien) et diffusion le 04/10/18_OK**

Lien: [https://mailchi.mp/af1708be1280/saintlyon-rendez-vous-les-1-et-2-dcembre-2018?e=\[UNIQID\]](https://mailchi.mp/af1708be1280/saintlyon-rendez-vous-les-1-et-2-dcembre-2018?e=[UNIQID])



Envoi à **144 020 contacts** :

_24 816 ouvertures uniques (17,5%) : pour un **total de 39 349 ouvertures**

_3 660 clics uniques (2,7%) : pour un **total de 5 055 clics**

_4e Session (NL n°4 - éco-responsable) : **Insertion du logo de la marque (avec lien) et diffusion le 15/10/18_OK**

Lien: [https://mailchi.mp/38f20ff0d95f/saintlyon-rendez-vous-les-1-et-2-dcembre-192481?e=\[UNIQID\]](https://mailchi.mp/38f20ff0d95f/saintlyon-rendez-vous-les-1-et-2-dcembre-192481?e=[UNIQID])



Envoi à **142 471 contacts** :

_20 688 ouvertures uniques (15%) : pour un **total de 30 367 ouvertures**

_2 212 clics uniques (1,6%) : pour un **total de 2 775 clics**

FICHE D'ACTIVATION PARTENAIRE

_5e Session (NL n°5 - les conseils by i-Run.fr) : Transmission d'éléments textes + images + liens pour création d'une news spécifique (*conseils course, équipements...etc.*) **avant le 22/10/18 et diffusion le 08/11/18**_OK

Lien: [https://mailchi.mp/3a2a1453ed40/saintlyon-rendez-vous-les-1-et-2-dcembre-214893?e=\[UNIQID\]](https://mailchi.mp/3a2a1453ed40/saintlyon-rendez-vous-les-1-et-2-dcembre-214893?e=[UNIQID])

i-run.fr
RUNNING TRAIL FITNESS PARTENAIRE

LA SAINTÉ LYON
POUR ANIMATEUR ÉCLAIRÉS

les Running Weeks®
JUSQU'À -70%

Profitez des Running Weeks pour vous équiper,
et suivez les conseils de Sylvaine Cussot, ambassadrice i-Run.fr !

2ème en 2014 et 2016, 3ème en 2013, 4ème en 2017 et 5ème en 2015

Voici donc mes 4 conseils pour terminer au mieux votre SaintéLyon :

1 - NE PAS SE FOCALISER SUR LE SOMMEIL ET COURIR BIEN ÉCLAIRÉ :

Petzl Reactik+ Bluetooth - 300 lumens

Petzl Bindi - 200 lumens

Envoi à **16 064 contacts** (*Liste des inscrits à date*) :
 _ **9 157 ouvertures uniques** (57%) : pour un **total de 15 883 ouvertures**
 _ **2 731 clics uniques** (17%) : pour un **total de 3 720 clics**

FICHE D'ACTIVATION PARTENAIRE

_7e Session (NL n°7) : **Insertion du logo de la marque (avec lien) + mise en avant du Salon et de ses exposants et diffusion le 22/11/18**_OK

Lien: [https://mailchi.mp/6a4a94fe5c3b/saintlyon-rendez-vous-les-1-et-2-dcembre-226001?e=\[UNIQID\]](https://mailchi.mp/6a4a94fe5c3b/saintlyon-rendez-vous-les-1-et-2-dcembre-226001?e=[UNIQID])



Le Trail Running dans la lumière

Plus de 120 exposants seront présents à la Halle Tony Garnier pour le Salon du Trail Running, en ouverture de la SaintéLyon ! Nouveautés, bons plans, services, cadeaux, rencontres, calendrier 2019...

Venez rencontrer des experts de la nutrition, de l'équipement, des soins pour sportifs, des organisateurs ou des auteurs sur le stand BiblioTrail.

Vendredi 30 novembre de 12h00 à 20h00

Samedi 1er décembre de 9h00 à 19h00

ENTRÉE GRATUITE.

Ils soutiennent La SaintéLyon®

PARTENAIRES OFFICIELS



PARTENAIRE PRINCIPAL



FOURNISSEURS OFFICIELS



SUPPORTERS OFFICIELS



ORGANISATEUR & COORDINATEUR



PARTENAIRE SOLIDAIRE



PARTENAIRES MEDIA



Envoi à 149 955 contacts

_24 268 ouvertures uniques (16%) : pour un total de 41 790 ouvertures

_2 558 clics uniques (2%) : pour un total de 3 691 clics

FICHE D'ACTIVATION PARTENAIRE

_8e Session (NL n°8 - Infos pratiques) : **Insertion du logo de la marque (avec lien) + mise en avant du Salon, des animations, des services « après course » et des cadeaux offerts aux participants puis diffusion le 29/11/18_OK**

Lien: [https://mailchi.mp/58caf2a58e10/saintlyon-rendez-vous-les-1-et-2-dcembre-227677?e=\[UNIQID\]](https://mailchi.mp/58caf2a58e10/saintlyon-rendez-vous-les-1-et-2-dcembre-227677?e=[UNIQID])

Préparez l'after....

Une fois la ligne franchie, c'est loin d'être fini.

Lorsque vous franchirez l'arche d'arrivée après 81, 44, 22 ou 12 km, profitez de l'instant et de toutes les prestations que l'organisation vous propose.

Vous pourrez :

REPRENDRE DES FORCES AU RAVITAILLEMENT D'ARRIVEE :

Cristaline, St-Yorre, Clémentines, Bananes, Pain d'Épice, Chocolat Noir, Madeleines, Cakes Fraise, Café, Emmental, Chips, Crakers, Cacahuètes...

RÉCUPÉRER VOTRE LOT FINISHER :

Tous les coureurs solo (SaintéLyon, SaintExpress, SaintéSprint, Saintétic) qui franchiront la ligne d'arrivée recevront ce joli tee-shirt Finisher millésimé 2018 signé BV Sport ainsi qu'une médaille Finisher !

Tous les coureurs en relais recevront un bidon ergonomique Isostar/SaintéLyon ainsi qu'une médaille Finisher !

Ils soutiennent La SaintéLyon®

| | | | | |
|---|---|---|---|---|
| PARTENAIRES OFFICIELS | | | PARTENAIRE PRINCIPAL | |
|  |  |  |  | |
| FOURNISSEURS OFFICIELS | | | | |
|  |  |  |  |  |
| SUPPORTERS OFFICIELS | | | | |
|  |  |  |  |  |
| | | |  |  |

Envoi à 16 782 contacts (*liste des inscrits*)

_11 580 ouvertures uniques (69%) : pour un total de 31 812 ouvertures

_7 049 clics uniques (42%) : pour un total de 9 231 clics

FICHE D'ACTIVATION PARTENAIRE

- Sac coureur virtuel :

_Création et transmission d'un visuel **à intégrer au sac coureur virtuel** (lisible par tous les participants) _OK

li-run
RUNNING TRAIL FITNESS PARTENAIRE

LA SAINTÉ LYON

LUNETTES OFFERTES
DÈS 80€ D'ACHAT*

GOURDE OFFERTE
DÈS 120€ D'ACHAT*

ENCEINTE BLUETOOTH OFFERTE
DÈS 160€ D'ACHAT*

Offres valables uniquement sur le stand de la SaintéLyon, vendredi 30 novembre et samedi 1 décembre 2018.

* Pour tout achat de produits Odlo exclusivement, dans la limite des stocks disponibles. Visuels non contractuels.

965 Téléchargements

FICHE D'ACTIVATION PARTENAIRE

- Page Salon du Trail Running - site internet : <https://www.saintelyon.com/evenement/le-salon-du-trail-running/>

Référencement (lien) du partenaire / exposants au sein de la page d'infos «Salon du Trail Running 2018»_OK



Le concept Historique Partenaires Salon du Trail Running Bénévoles Eco responsabilité

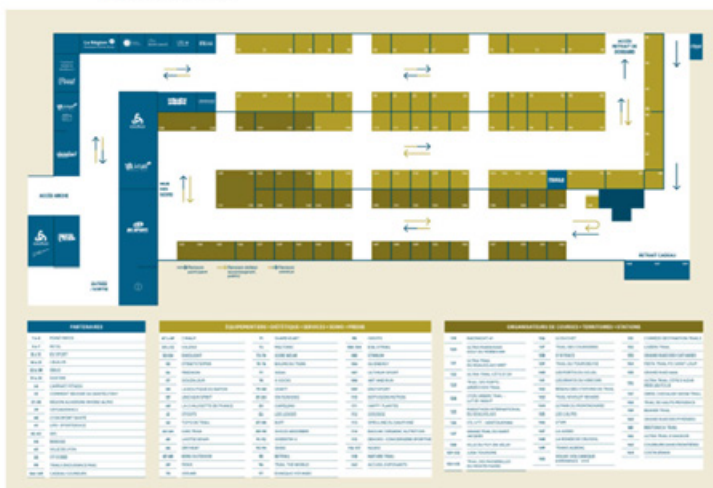
Le Salon du Trail Running 2018

PARTAGER

ESPACE EXPOSANTS

Le rendez-vous des passionnés de la course à pied et de l'outdoor

- Vendredi 30 novembre 2018 de 12 h à 20 h et samedi 1er décembre 2018 de 9 h à 19 h
- Halle Tony Garnier, 20 Place docteurs Charles et Christophe Mérieux, 69007 Lyon
- Entrée gratuite et ouverte à tous (coureurs, accompagnateurs et public)
- 120 exposants : Équipementiers, services, diététique, soins, organisateurs de courses, territoires et stations
- Animations et conférences



7 132 visites dont 5 950 visiteurs uniques*

*période du 03/12/17 au 01/12/18

FICHE D'ACTIVATION PARTENAIRE

RELATIONS PUBLIQUES

- Invitations :

_Création de votre groupe partenaire sur la plateforme d'inscription.

NB : Groupe uniquement accessible par l'administrateur :

- > Nom du groupe : ***i-Run***
- > Responsable / Administrateur : ***Kévin Laporte***
- > Mot de passe : ***IRU789***
- > Lien d'accès direct au groupe :

<https://www.sport16.fr/saintelyon2018/auto-login-group-and-redirect/55732/86bae8fd3e95d126d8c7b7a50900a491/RegistrationsList>

Quantité : **40 invitations/codes à 100% de réduction**

20 invitations/codes à 25% de réduction

Utilisation: **29 dossards**

- Hospitalité :

Halle Tony Garnier - 20 place des Docteurs Charles & Christopes Mérieux, 69007 Lyon

Transmission de Pass partenaires permettant d'accéder aux différents accès réservés (espace BtoB, Espace presse, ...etc.)_OK



FICHE D'ACTIVATION PARTENAIRE

- Remise des prix :

Halle Tony Garnier - 20 place des Docteurs Charles & Christopes Mérieux, 69007 Lyon

_Participation au protocole de remise des prix (avec prise de parole en option) à confirmer au plus tard avant le 16/11/18_NON Souhaité

>Horaire remise des prix SaintTic (12km) : 2h00

>Horaire remise des prix SaintSprint (22km) : 4h00

>Horaire remise des prix SaintExpress (44km) : 10h00

>Horaire remise des prix SaintLyon (81km) : 11h30



FICHE D'ACTIVATION PARTENAIRE

TERRAIN

- Zone site d'accueil / Retrait dossards & Salon :

Halle Tony Garnier - 20 place des Docteurs Charles et Christophe Mérieux, 69007 Lyon

o Ouverture au public : Vendredi 30 novembre de 12h à 20h

Samedi 1er décembre de 9h à 19h

Mise à disposition d'un espace de 36 m² (sans aménagement)_OK

Mise à disposition de 24 m² supplémentaires pour la box photo_OK

Création d'un spot vidéo de 30 secondes (présentation du partenaire) et transmission **avant le 6/11/18 puis diffusion sur écran géant dans la Halle Tony Garnier (fréquence 2X)**_OK

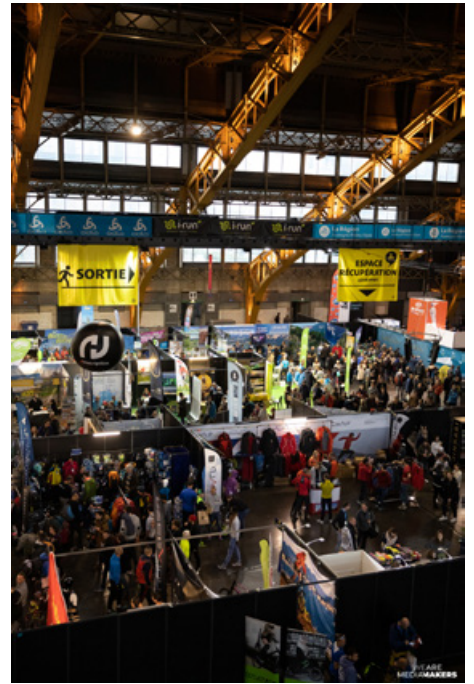
Transmission de banderoles de la marque puis installation (rampe escalier - intérieur HTG)_OK



FICHE D'ACTIVATION PARTENAIRE



FICHE D'ACTIVATION PARTENAIRE



FICHE D'ACTIVATION PARTENAIRE

- Zone départ - St Etienne :

Parc des Expositions Saint-Etienne - Hall B, 31 bd Jules Janin 42000 Saint-Etienne

_ Insertion du logo de la marque sur l'arche événement de départ de la SaintéLyon_OK

_ Transmission de banderoles de la marque puis installation (rang 3)_OK

_ Transmission d'oriflammes de la marque puis installation (rang 3)_OK



FICHE D'ACTIVATION PARTENAIRE

- Zone d'arrivée - Lyon :

Halle Tony Garnier - 20 place des Docteurs Charles et Christophe Mérieux, 69007 Lyon

_Transmission de banderoles de la marque puis installation (rang 3)_OK

_Transmission d'oriflammes de la marque puis installation (rang 3)_OK

_Insertion du logo de la marque sur l'arche événement d'arrivée de la SaintéLyon_OK

_Insertion du logo de la marque sur la banderole événement puis installation sur zone d'arrivée_OK



FICHE D'ACTIVATION PARTENAIRE



FICHE D'ACTIVATION PARTENAIRE

- Ravitaillement : (visibilité exclusive)

Chaponost

- _Transmission d'une arche de la marque puis installation_OK
- _Transmission de banderoles de la marque puis installation_OK
- _Transmission d'oriflammes de la marque puis installation_OK

En attente de photos

FICHE D'ACTIVATION PARTENAIRE

RETOMBÉES MEDIAS

- Presse :



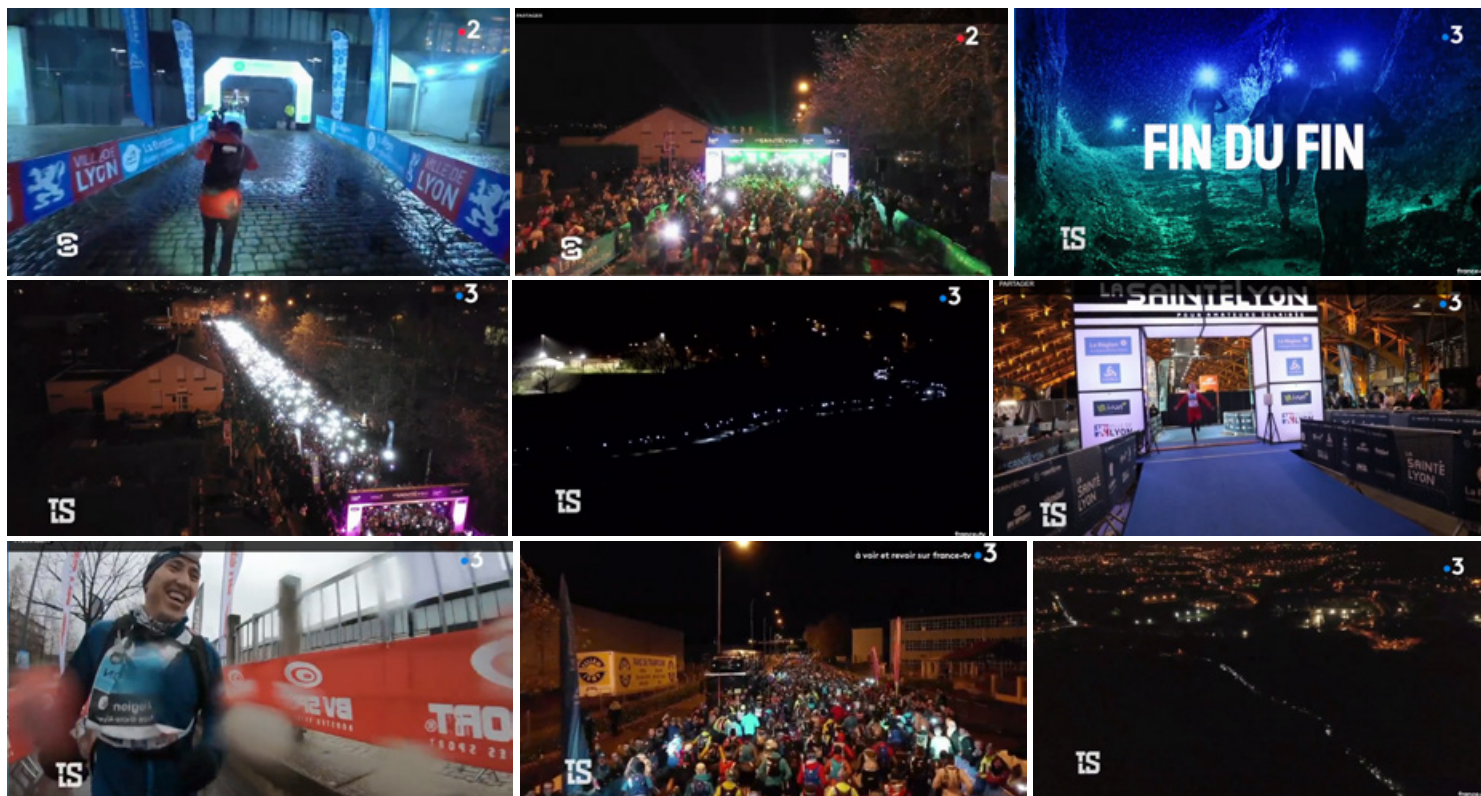
Euronews : <https://fr.euronews.com/2018/12/02/la-saintelyon-comme-si-vous-y-etiez>

Le Progrès : <https://www.leprogres.fr/sports/saintelyon>

Teritorio Trail : <http://www.teritoriortrail.es/el-barro-el-frio-y-la-lluvia-hacen-de-la-saintelyon-un-ejercicio-de-supervivencia/>

Endurance Trail : <https://www.trails-endurance.com/actualites-courses-trail-running/porche-une-saintelyon-dans-le-moteur>

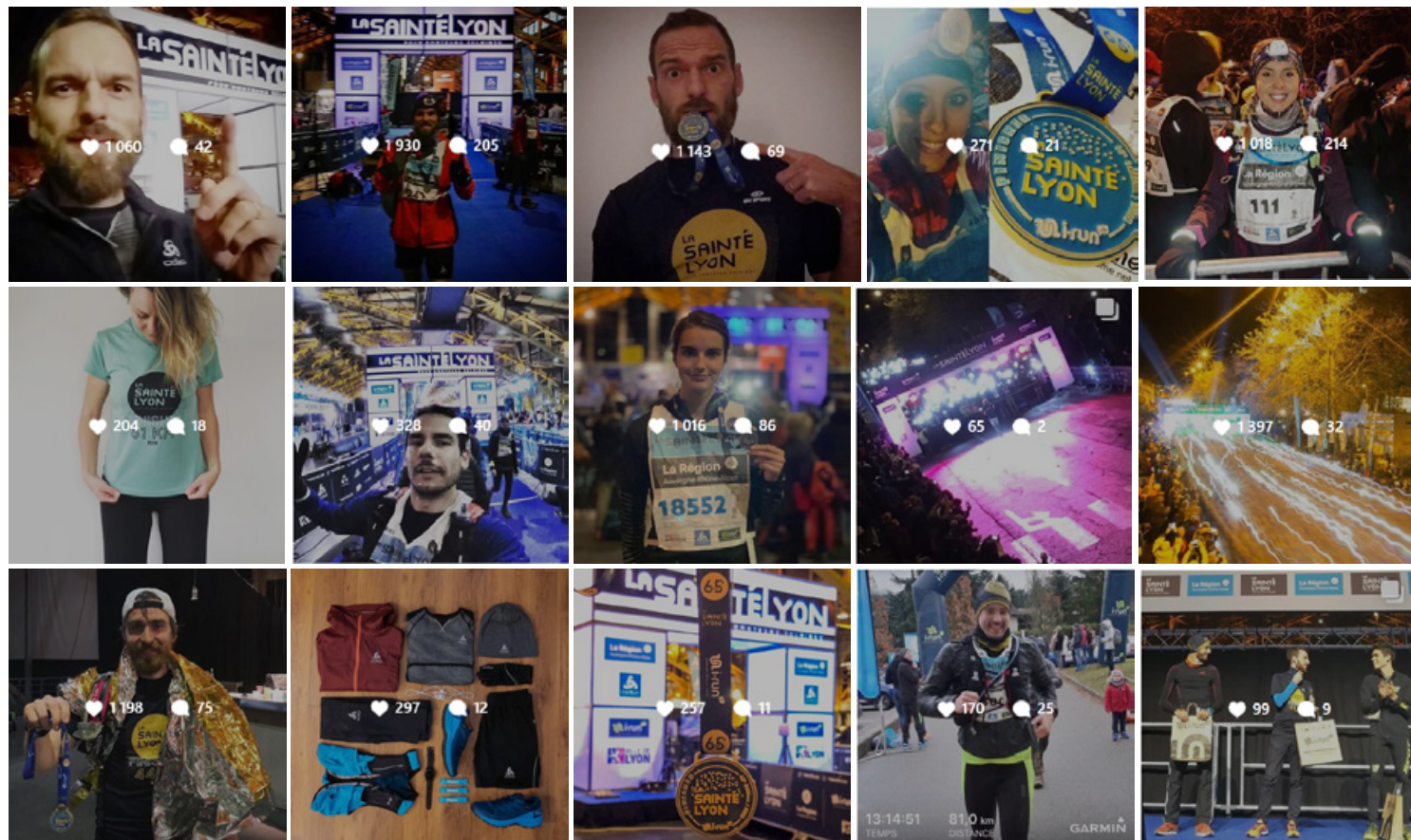
- TV :



FICHE D'ACTIVATION PARTENAIRE

RETOMBÉES RESEAUX SOCIAUX

- Instagram :



- Twitter :

