



LE
SALON
DU TRAIL
RUNNING

HALLE TONY GARNIER · LYON



Dossier exposants

29 & 30 novembre 2019



Pour amateurs éclairés

02

On ne présente plus la SaintéLyon, la course de tous les superlatifs. La plus ancienne avec ses 66 éditions au compteur; la plus atypique avec son caractère hivernal, nocturne, lumineux, urbain et sauvage à la fois; la plus incontournable avec ses 17 000 coureurs en 2018 qui en font la plus grande course nature française en nombre de participants.

Autant de qualificatifs qui font de la SaintéLyon le rendez-vous culte de la fin de saison pour tous les coureurs. La course à faire «au moins une fois dans sa vie». En 2019, 17 000 coureurs, originaires de tous les départements français et d'une soixantaine de pays sont attendus sur les différentes formules proposées.

Au cœur d'un site d'arrivée d'exception, la prestigieuse Halle Tony Garnier, plus de 120 exposants et près de 35 000 visiteurs sont attendus en 2019.

*Le Salon du
Trail Running
organisé sur 2 jours
avant l'épreuve,
s'inscrit déjà comme
un rendez-vous
référence dans
l'univers de la
course à pied et
de l'Outdoor.*



La SaintéLyon, un parcours mixte (60% trail/40% route)

03

7 formules

SAINTÉLYON — 72 km — solo
départ: Parc Expos Saint-Étienne
30/11/19 • À partir de 23H30

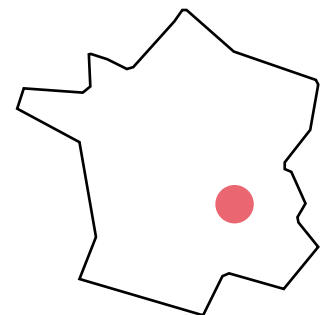
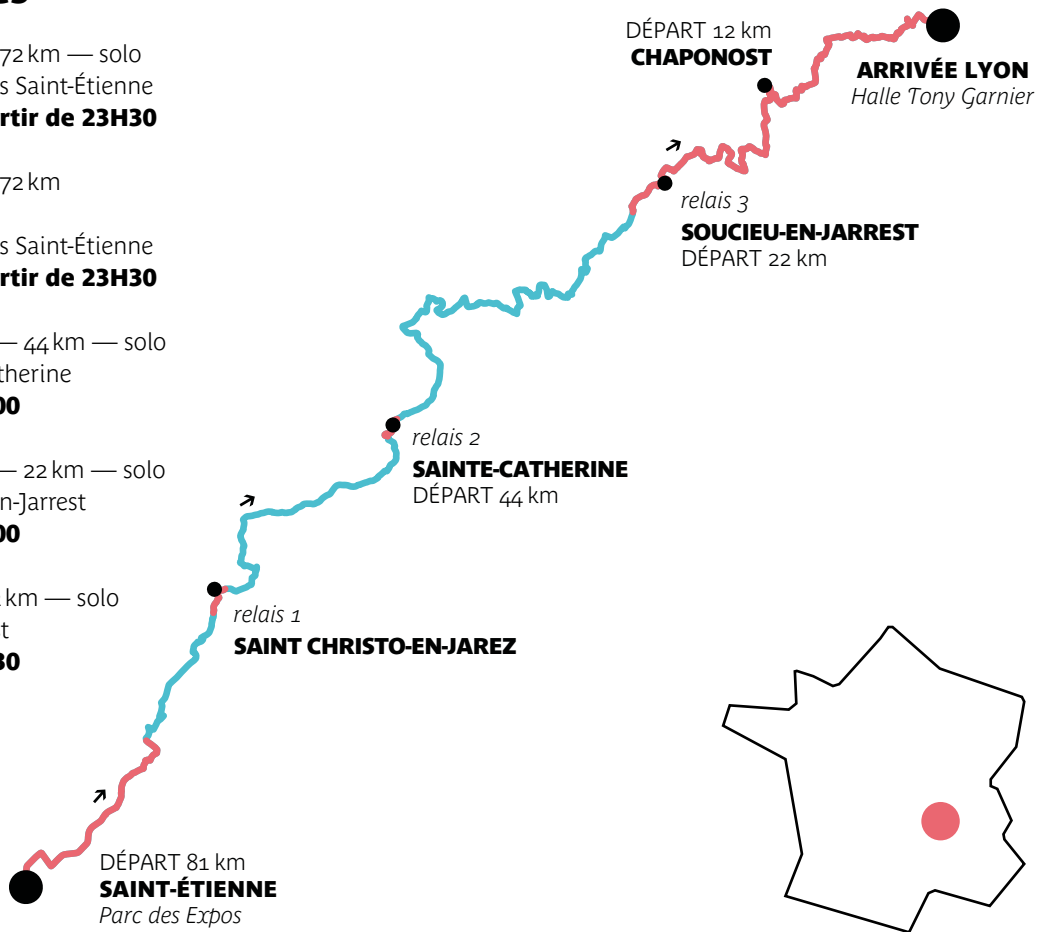
SAINTÉLYON — 72 km
 RELAIS 2, 3 ou 4
départ: Parc Expos Saint-Étienne
30/11/19 • À partir de 23H30

SAINTEXPRESS — 44 km — solo
départ: Sainte-Catherine
30/11/19 • 23H00

SAINTÉSPRINT — 22 km — solo
départ: Soucieu-en-Jarrest
30/11/19 • 23H00

SAINTÉTIC — 12 km — solo
départ: Chaponost
30/11/19 • 22H30

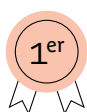
.....
 — sentiers
 — routes



La SaintéLyon, les chiffres clés

04

17 000 participants



1^{er} Événement de Trail Running en France



21 nationalités représentées



40 âge moyen des participants



77% hommes



23% femmes

2 400

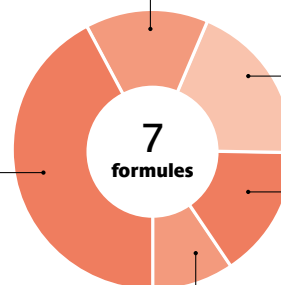
72 km Relais

2, 3 ou 4
SaintéLyon Relais

7 200

72 km solo

SaintéLyon



3 200

44 km

SaintExpress

2 600

22 km

SaintéSprint

1 600

12 km

SaintéTic

16% de la région Île-de-France

3% de la région Hauts-de-France

5% de la région Bourgogne-Franche-Comté

3% de la région Occitanie

53% de la région Auvergne-Rhône-Alpes



3% d'étrangers

4% de la région Provence-Alpes-Côte d'Azur

76 départements représentés

52%

Seniors
(25 / 39 ans)

30%

Vétérans 1
(40 / 49 ans)

13%

Vétérans 2
(50 / 59 ans)

2%

Vétérans 3
(60 / 69 ans)

3%

Espoirs
(15 / 24 ans)



La SaintéLyon, les chiffres clés


05


900
BÉNÉVOLES


76 %

DE NOUVEAUX
PARTICIPANTS
chaque année
(2018/2017)


80 %
DES PARTICIPANTS
AVANCENT LE DÉFI
PERSONNEL
comme principale
motivation à courir
la SaintéLyon*

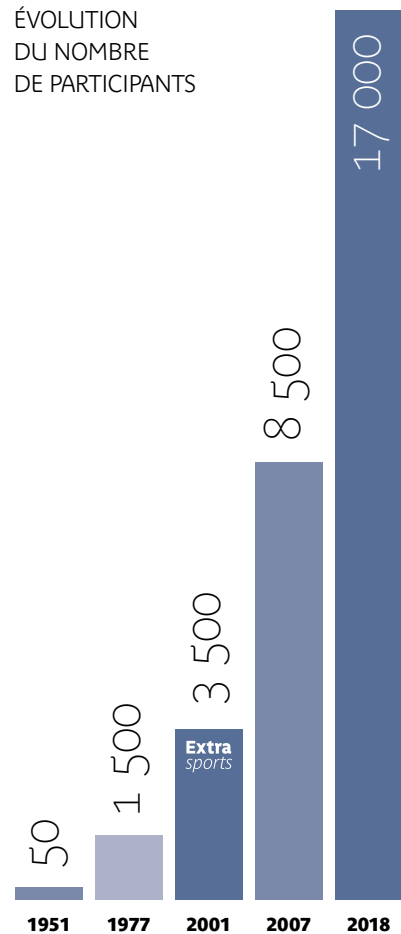

76 %
des participants
connaissent la
SaintéLyon par le
bouche à oreille*


69 %
DES PARTICIPANTS
SONT DES CSP + **


92 %
DES PARTICIPANTS
SONT SATISFAITS
du parcours (intérêt,
difficulté, balisage
et sécurité)

* Source: Enquête de satisfaction participants 2018
** Cadres/professions intellectuelles supérieures (42%); Professions
intermédiaires (20%); Artisans, commerçants et chefs d'entreprise (7%)

ÉVOLUTION
DU NOMBRE
DE PARTICIPANTS



arrivée
d'Extra Sports en soutien
du CT Lyon, club organisateur.



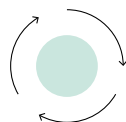
La SaintéLyon, un concept et une image unique

06

La SaintéLyon est la plus ancienne et la plus grande course nature française. Elle relie deux métropoles à la rivalité historique, Lyon (69) & Saint-Étienne (42).



La SaintéLyon est une épreuve qui, par sa configuration atypique hivernale et nocturne, se distingue de la grande majorité des événements de course à pied. Par son histoire, cette personnalité forte et les différentes formules proposées, la SaintéLyon est devenue le rendez-vous culte de fin de saison. Cet événement développe de véritables valeurs de dépassement de soi, de solidarité et de partage, tout en restant accessible au plus grand nombre.

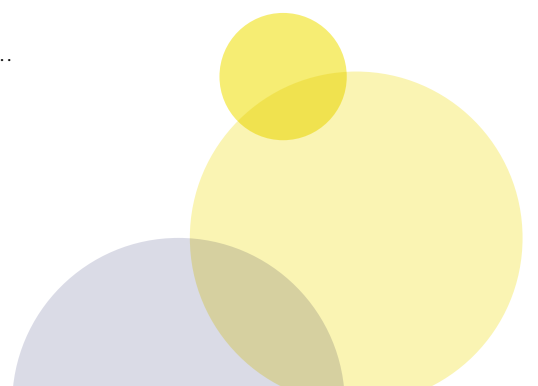


À l'instar du monde de la course à pied nature, la SaintéLyon véhicule une image vertueuse en matière environnementale et de développement durable. De nombreuses actions, en collaboration avec la région Auvergne-Rhône-Alpes, sont mises en place sur la manifestation: communication préventive, brigade verte, système de gobelet éco-responsable, tri organisé des déchets avec équipe dédiée sur l'ensemble des sites, «ballade verte» pour nettoyer le parcours...



Le caractère mixte de l'épreuve (60% de sentiers et 40% de route) permet de toucher à la fois l'univers du Trail mais aussi plus largement celui du Running.

Les conditions parfois extrêmes (nuit, froid, neige, boue...) de l'épreuve créent également une passerelle vers l'univers de l'Outdoor et de la Montagne.





La SaintéLyon, les chiffres clés – digital

07

Site internet

589 624
VISITES* dont
428 840
VISITEURS UNIQUES*
2 367 839
PAGES VUES*



* Période du 03/12/17 au 01/12/18

Newsletter

 140 000
CONTACTS QUALIFIÉS



Réseaux Sociaux

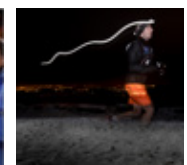
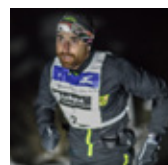
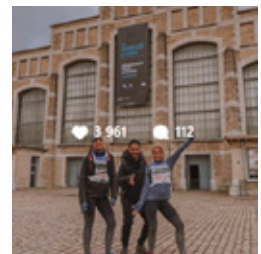
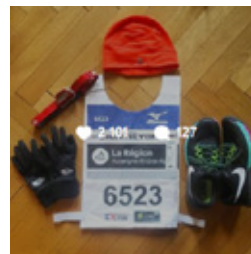
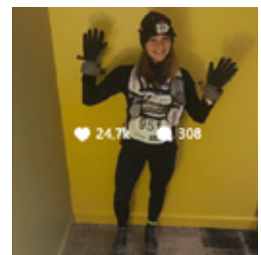
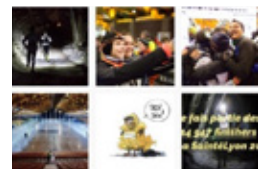
 37 000
FANS

 6 650
ABONNÉS

1 681 000
PORTÉES**

147 000
VUES VIDÉOS**

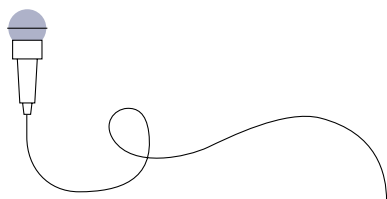
** Période du 15/11/18 au 05/12/18





La SaintéLyon, les chiffres clés – médias

08



80

JOURNALISTES
/ MÉDIAS
accrédités

817 330 €

D'ÉQUIVALENT
D'ACHAT D'ESPACE*

9 720 000

CONTACTS GÉNÉRÉS
par une retombée média*

* Source: Étude Kantar
Média SaintéLyon 2017







Le Salon du Trail Running, les chiffres clés

10



5^e ÉDITION



1 LIEU D'EXCEPTION:
la Halle Tony Garnier

5 000 m²
DÉDIÉS

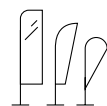


2 JOURS
d'exposition



35 000
VISITEURS
(ouvert à tous,
accès gratuit)

*Le vendredi
29 novembre
de 12h à 20h &
le samedi
30 nov. 2019
de 9h à 19h*



120
EXPOSANTS:

- 80 MARQUES
(Équipementiers, Accessoires,
Services, Diététique, Soins)
- 40 ASSOCIATIONS
& COLLECTIVITÉS
(Organisateurs de courses,
Territoires, Stations)



Le Salon du Trail Running, une opportunité pour les marques et les associations

11

Les participants cherchent à compléter leur équipement pour l'épreuve et à bénéficier de conseils.
Les visiteurs sont à la recherche de nouveautés et d'opportunités pour les achats de Noël ou d'avant saison sportive (en amont des soldes d'hiver).
Les visiteurs sont sensibles à la découverte de nouveaux événements ou de territoires.



88 %

DES EXPOSANTS sont satisfaits de l'écoute et la réceptivité des visiteurs*

90 %

DES EXPOSANTS sont satisfaits des affaires réalisées sur le salon*



+ de 50 %

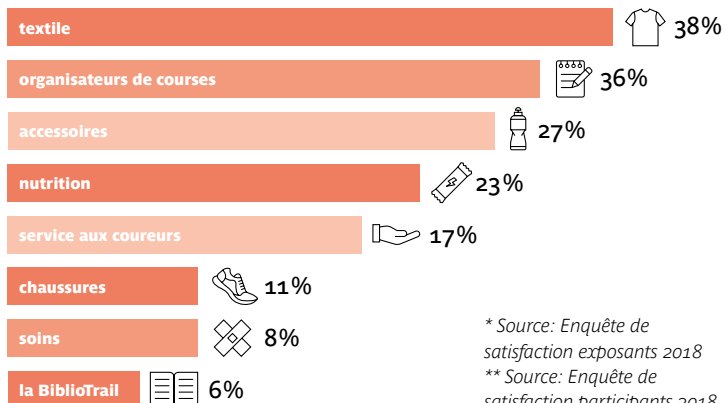
DES PARTICIPANTS ont effectué un achat sur le salon en 2018**

+ de 10 %

DES PARTICIPANTS ont effectué un achat ≥ à 50 euros**

42,90 EUROS
de panier moyen**

LES PRODUITS OU SERVICES QUI ONT ÉTÉ UTILES AUX PARTICIPANTS**



* Source: Enquête de satisfaction exposants 2018

** Source: Enquête de satisfaction participants 2018



Le Salon du Trail Running, un site d'exception : la Halle Tony Garnier

12

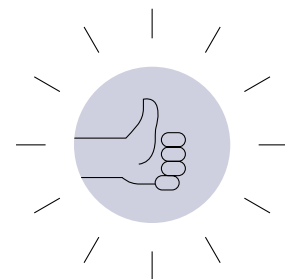
La Halle Tony Garnier de Lyon et ses 17 000 m² offrent une qualité d'accueil exceptionnel pour les visiteurs, les partenaires et les exposants :

- Un site prestigieux au cœur de la ville, accessible facilement par les transports en commun (métro, tramway, bus) et en voiture (à proximité de l'autoroute, parking sous-terrain).

- Bâtiment fermé, chauffé et sécurisé avec une surface uniforme et une zone de déchargement facilement praticable

- Un espace exposants/presse dédié de 800 m² idéal pour vous restaurer et vos rendez-vous BtoB

L'allée principale, réservée aux partenaires et aux équipementiers, bénéficie d'un double passage, aller et retour, de l'ensemble des visiteurs.



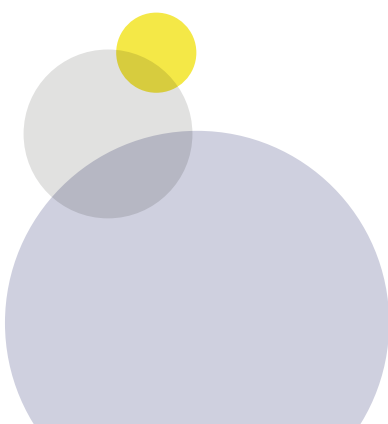
96 %

DES EXPOSANTS
sont satisfaits
de leur emplacement*

100 %

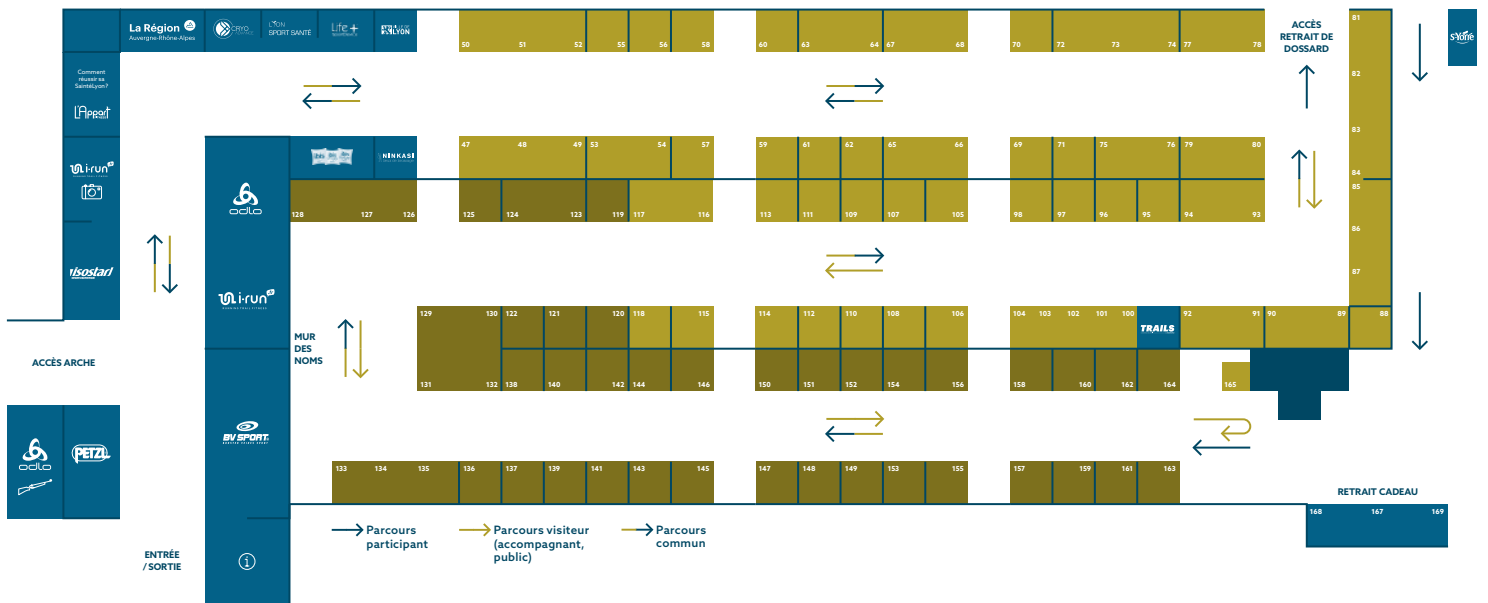
DES EXPOSANTS
sont satisfaits du site
d'accueil du salon*

* Source: Enquête de
satisfaction exposants 2018



SALON DU TRAIL RUNNING 2018

Halle Tony Garnier — Lyon

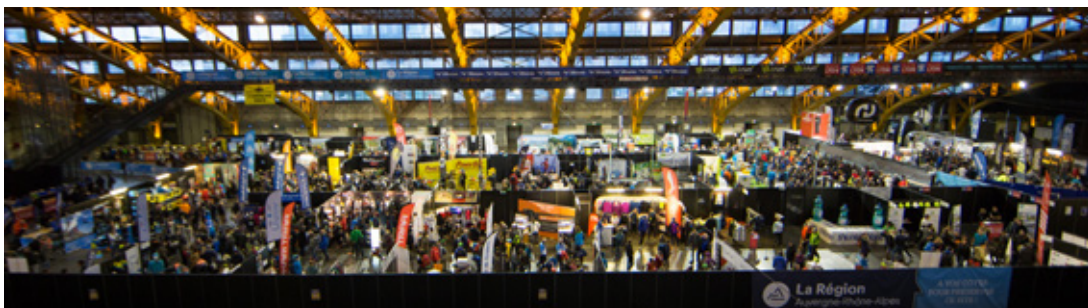


PARTENAIRES

1 à 4	POINT INFOS
5 à 7	PETZL
8 à 15	BV SPORT
16 à 21	I-RUN.FR
22 à 30	ODLO
31 à 33	ISOSTAR
34	L'APPART FITNESS
35	COMMENT RÉUSSIR SA SAINTÉLYON ?
37-38	RÉGION AUVERGNE-RHONE-ALPES
39	CRYOADVANCE
40	LYON SPORT SANTÉ
41	LIFE+ SPORTDEVICE
42-43	IBIS
44	NINKASI
45	VILLE DE LYON
46	ST-YORRE
99	TRAILS ENDURANCE MAG
166-169	CADEAU COUREURS

ÉQUIPEMENTIERS • DIÉTÉTIQUE • SERVICES • SOINS • PRESSE

47 à 49	CIMALP	71	SHAPEHEART	98	OXSITIS
50 à 52	KALENJI	72	MELTONIC	100-104	BIBLIOTRIL
53-54	RAIDLIGHT	73-74	GORE WEAR	105	STIMIUM
55	STREETSTEPPER	75-76	BAUME DU TIGRE	106	GU ENERGY
56	FREEXION	77	SIDAS	107	ULTIMUM SPORT
57	DOUZALEUR	78	X-SOCKS	108	ART AND RUN
58	LA BOUTIQUE DU BATON	79-80	CRAFT	109	ERGYSPO
59	UNCHAIN SPIRIT	81-84	ON RUNNING	110	DOTVISION MOTION
60	LA CHAUSSETTE DE FRANCE	85	CAMELBAK	111	HAPPY PLANTES
61	STOOTS	86	LED LENSER	112	GOSENSE
62	TOPO DE TRAIL	87-88	BUFF	113	SPIRULINE DU DAUPHINÉ
63-64	KARI TRAA	89-90	SHOCK ABSORBER	114	BAOUW! ORGANIC NUTRITION
65	LHOTSE 8516M	91-92	OVERSTIM.S	115	DEHORS - CONCIERGERIE SPORTIVE
66	DRYHEAT	93-94	SKINS	116-117	NJUKO
67-68	BERG OUTDOOR	95	BETRAIL	118	NATURE TRAIL
69	FENIX	96	TRAIL THE WORLD	165	ACCUEIL EXPOSANTS
70	VERJARI	97	EXAEQUO VOYAGES		



LE SALON DU TRAIL RUNNING
HALLE TONY GARNIER · LYON

Halle Tony Garnier,
20 pl. des Docteurs Charles
et Christophe Mérieux
69 007 Lyon



Les tarifs – Salon du Trail Running 2019

14

Horaires d'ouverture du salon 2019

vendredi 29 nov.
12H – 20H
& samedi 30 nov.
9H – 19H

LES PRESTATIONS INCLUDES:

- 1 table et 2 chaises
- 1 connexion électrique 1kW (se munir d'une rallonge électrique de 5 m)
- 1 rail LED
- 1 accès parking
- Panneaux en mélaminé et plaque nominative (l'installation de structure tente n'est pas autorisée)
- Présence des références de l'exposant sur le site internet et dans le programme officiel de l'épreuve.
- Espace VIP (cafés...) + Accréditations

INSTALLATION:
jeudi 28 nov.
17H – 22H
& vendredi 29 nov.
8H – 11H

DÉMONTAGE:
samedi 30 nov.
19H – 22H

EN OPTION:

- Banque d'accueil (102 L x 52 l x 110 H) **120 € HT**
- Tabouret Z blanc ... **20 € HT**
- Éclairage rail LED... **50 € HT**
- Moquette..... **8 € HT/m²**
- Connexion Wifi **50 € HT**
- Réserve 1 m x 1 m **250 € HT**
- Coffret électrique >1 kW **(nous consulter)**

TARIFS MARQUES

Jusqu'au 31/05/2019



	Tarifs € HT	TVA 20%	Tarifs € TTC
Stand 9 m² 3 m x 3 m	1 040 €	208 €	1 248 €
Stand 18 m² 6 m x 3 m	1 870 €	374 €	2 244 €
Stand 27 m² 9 m x 3 m	2 660 €	532 €	3 192 €



Du 1/06/2019
au 30/09/2019

	Tarifs € HT	TVA 20%	Tarifs € TTC
Stand 9 m² 3 m x 3 m	1 195 €	239 €	1 434 €
Stand 18 m² 6 m x 3 m	2 150 €	430 €	2 580 €
Stand 27 m² 9 m x 3 m	3 045 €	609 €	3 654 €

les partenaires de la SaintéLyon 2018

PARTENAIRE PRINCIPAL



PARTENAIRES OFFICIELS



FOURNISSEURS OFFICIELS



SUPPORTERS OFFICIELS



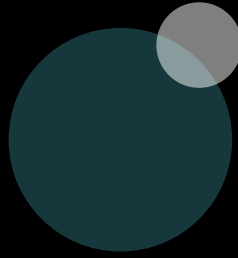
ORGANISATEUR & COORDINATEUR



PARTENAIRE SOLIDAIRE

PARTENAIRES MÉDIAS





LA SAINTÉ LYON

POUR AMATEURS ÉCLAIRÉS

Contacts

PARTENAIRES & EXPOSANTS

Fanny KRETZ

Chargée de relations partenaires & exposants
04 72 83 41 04 • fk@extra-sports.com

Baptiste GUILLOT

Directeur commercial
04 72 83 41 04 • bg@extra-sports.com

ORGANISATION

Jules SENTENAT

Chef de projet
04 72 75 92 45 • js@extra-sports.com

Romain HOUZÉ

Directeur adjoint
04 72 83 41 02 • rh@extra-sports.com

Extrasports

*Organisation, coordination
& commercialisation de l'événement*

EXTRA SPORTS

5 rue Vauban 69 006 Lyon • contact@extra-sports.com
04 72 75 92 45 • extralagence.com

