



LE  
**SALON  
DU TRAIL  
RUNNING**

HALLE TONY GARNIER · LYON



Dossier exposants

29 & 30 novembre 2019



## Pour amateurs éclairés

---

02

On ne présente plus la SaintéLyon, la course de tous les superlatifs. La plus ancienne avec ses 66 éditions au compteur; la plus atypique avec son caractère hivernal, nocturne, lumineux, urbain et sauvage à la fois; la plus incontournable avec ses 17 000 coureurs en 2018 qui en font la plus grande course nature française en nombre de participants.

Autant de qualificatifs qui font de la SaintéLyon le rendez-vous culte de la fin de saison pour tous les coureurs. La course à faire «au moins une fois dans sa vie». En 2019, 17 000 coureurs, originaires de tous les départements français et d'une soixantaine de pays sont attendus sur les différentes formules proposées.

Au cœur d'un site d'arrivée d'exception, la prestigieuse Halle Tony Garnier, plus de 120 exposants et près de 35 000 visiteurs sont attendus en 2019.

*Le Salon du  
Trail Running  
organisé sur 2 jours  
avant l'épreuve,  
s'inscrit déjà comme  
un rendez-vous  
référence dans  
l'univers de la  
course à pied et  
de l'Outdoor.*

---





# La SaintéLyon, un parcours mixte (60% trail/40% route)

03

## 7 formules

SAINTÉLYON — 72 km — solo  
*départ:* Parc Expos Saint-Étienne  
**30/11/19 • À partir de 23H30**

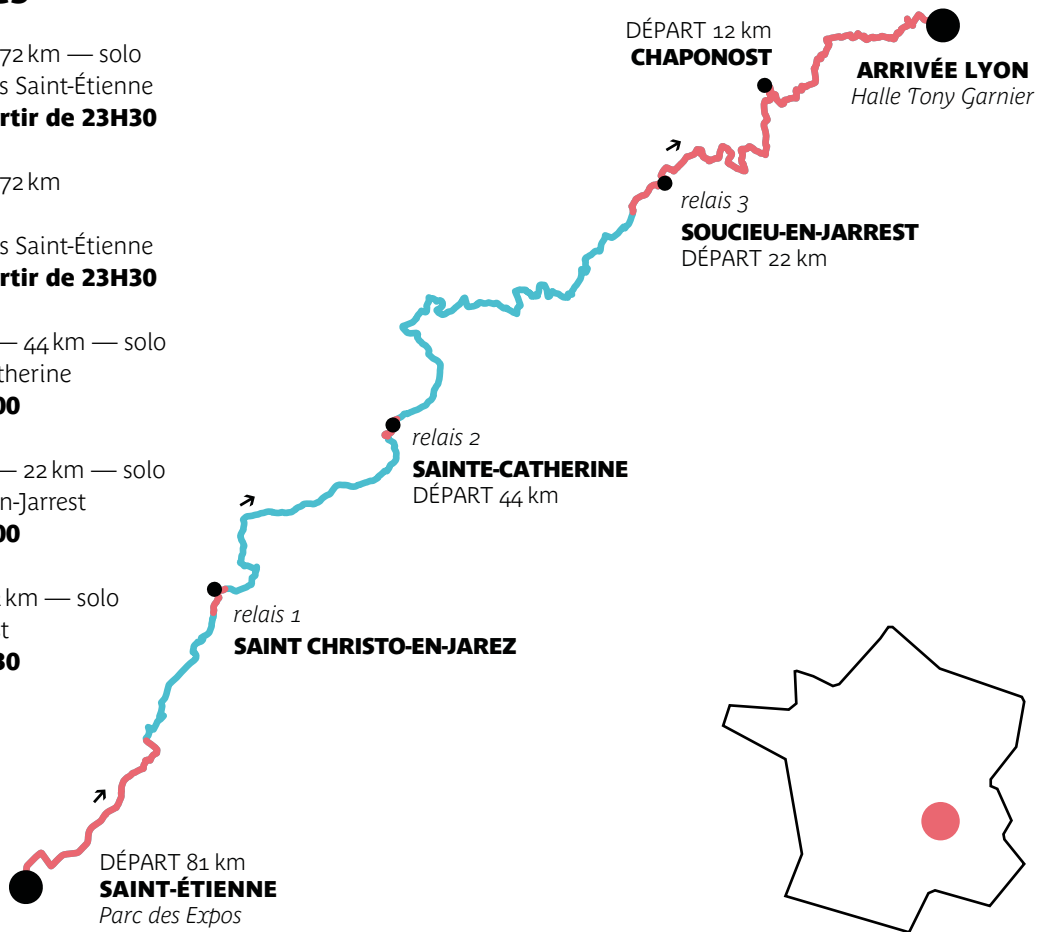
SAINTÉLYON — 72 km  
 RELAIS 2, 3 ou 4  
*départ:* Parc Expos Saint-Étienne  
**30/11/19 • À partir de 23H30**

SAINTEXPRESS — 44 km — solo  
*départ:* Sainte-Catherine  
**30/11/19 • 23H00**

SAINTÉSPRINT — 22 km — solo  
*départ:* Soucieu-en-Jarrest  
**30/11/19 • 23H00**

SAINTÉTIC — 12 km — solo  
*départ:* Chaponost  
**30/11/19 • 22H30**

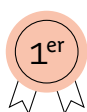
.....  
 — sentiers  
 — routes



# La SaintéLyon, les chiffres clés

04

17 000 participants



**1<sup>er</sup>** Événement de Trail Running en France



**21** nationalités représentées



**40** âge moyen des participants



**77%** hommes



**23%** femmes

2 400

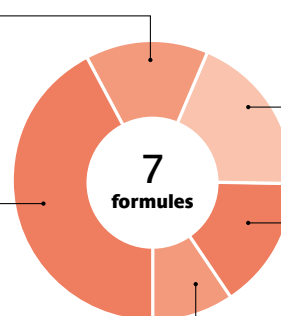
**72 km Relais**

**2, 3 ou 4**  
SaintéLyon Relais

7 200

**72 km solo**

SaintéLyon



3 200

**44 km**

SaintExpress

2 600

**22 km**

SaintéSprint

1 600

**12 km**

SaintéTic

16% de la région Île-de-France

3% de la région Hauts-de-France

3% de la région Occitanie

5% de la région Bourgogne-Franche-Comté

53% de la région Auvergne-Rhône-Alpes

4% de la région Provence-Alpes-Côte d'Azur



**3%** d'étrangers

**76 départements représentés**

52%

**Seniors**  
(25 / 39 ans)

30%

**Vétérans 1**  
(40 / 49 ans)

13%

**Vétérans 2**  
(50 / 59 ans)

2%

**Vétérans 3**  
(60 / 69 ans)

3%

**Espoirs**  
(15 / 24 ans)



# La SaintéLyon, les chiffres clés


05

  
900  
BÉNÉVOLES

  
76 %

DE NOUVEAUX  
PARTICIPANTS  
chaque année  
(2018/2017)

  
80 %  
DES PARTICIPANTS  
AVANCENT LE DÉFI  
PERSONNEL  
comme principale  
motivation à courir  
la SaintéLyon\*

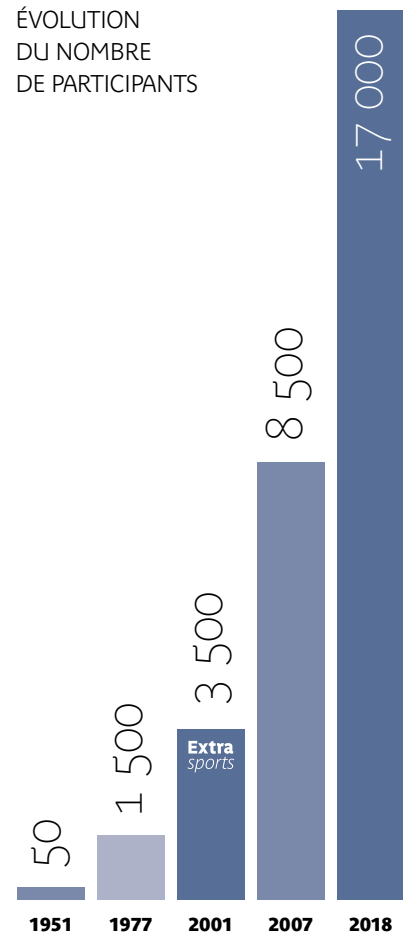
  
76 %  
des participants  
connaissent la  
SaintéLyon par le  
bouche à oreille\*

  
69 %  
DES PARTICIPANTS  
SONT DES CSP + \*\*

  
92 %  
DES PARTICIPANTS  
SONT SATISFAITS  
du parcours (intérêt,  
difficulté, balisage  
et sécurité)

\* Source: Enquête de satisfaction participants 2018  
\*\* Cadres/professions intellectuelles supérieures (42%); Professions intermédiaires (20%); Artisans, commerçants et chefs d'entreprise (7%)

ÉVOLUTION  
DU NOMBRE  
DE PARTICIPANTS



**arrivée**  
d'Extra Sports en soutien  
du CT Lyon, club organisateur.





# La SaintéLyon, un concept et une image unique

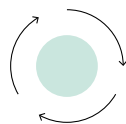
---

06

*La SaintéLyon est la plus ancienne et la plus grande course nature française. Elle relie deux métropoles à la rivalité historique, Lyon (69) & Saint-Étienne (42).*



La SaintéLyon est une épreuve qui, par sa configuration atypique hivernale et nocturne, se distingue de la grande majorité des événements de course à pied. Par son histoire, cette personnalité forte et les différentes formules proposées, la SaintéLyon est devenue le rendez-vous culte de fin de saison. Cet événement développe de véritables valeurs de dépassement de soi, de solidarité et de partage, tout en restant accessible au plus grand nombre.

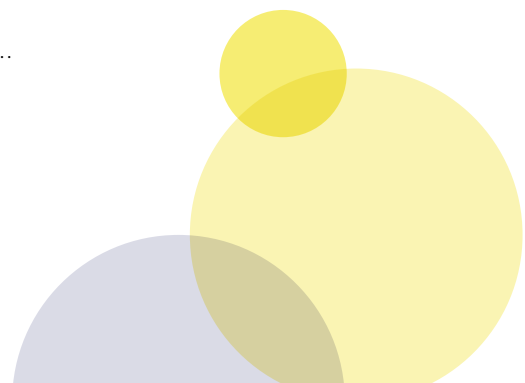


À l'instar du monde de la course à pied nature, la SaintéLyon véhicule une image vertueuse en matière environnementale et de développement durable. De nombreuses actions, en collaboration avec la région Auvergne-Rhône-Alpes, sont mises en place sur la manifestation: communication préventive, brigade verte, système de gobelet éco-responsable, tri organisé des déchets avec équipe dédiée sur l'ensemble des sites, «ballade verte» pour nettoyer le parcours...



Le caractère mixte de l'épreuve (60% de sentiers et 40% de route) permet de toucher à la fois l'univers du Trail mais aussi plus largement celui du Running.

Les conditions parfois extrêmes (nuit, froid, neige, boue...) de l'épreuve créent également une passerelle vers l'univers de l'Outdoor et de la Montagne.





# La SaintÉlyon, les chiffres clés – digital

07

## Site internet

589 624  
VISITES\* dont  
428 840  
VISITEURS UNIQUES\*  
2 367 839  
PAGES VUES\*



\* Période du 03/12/17 au 01/12/18

## Newsletter

140 000  
CONTACTS QUALIFIÉS



## Réseaux Sociaux

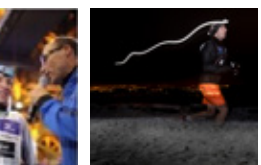
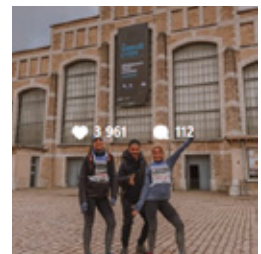
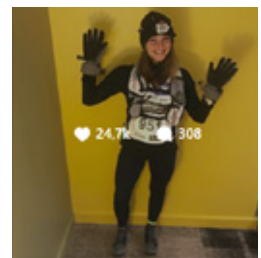
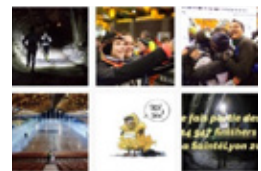
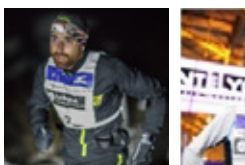
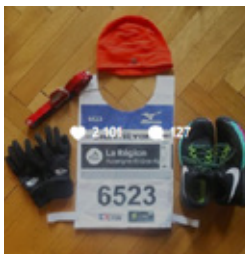
37 000  
FANS

6 650  
ABONNÉS

1 681 000  
PORTÉES\*\*

147 000  
VUES VIDÉOS\*\*

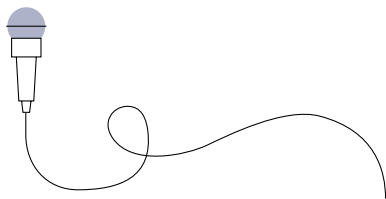
\*\* Période du 15/11/18 au 05/12/18





# La SaintéLyon, les chiffres clés – médias

08



80

JOURNALISTES  
/ MÉDIAS  
accrédités

817 330 €

D'ÉQUIVALENT  
D'ACHAT D'ESPACE\*

9 720 000

CONTACTS GÉNÉRÉS  
par une retombée média\*

\* Source: Étude Kantar  
Média SaintéLyon 2017











# Le Salon du Trail Running, les chiffres clés

---

10



5<sup>e</sup> ÉDITION



1 LIEU D'EXCEPTION:  
la Halle Tony Garnier

5 000 m<sup>2</sup>  
DÉDIÉS

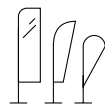


2 JOURS  
d'exposition



35 000  
VISITEURS  
(ouvert à tous,  
accès gratuit)

*Le vendredi  
29 novembre  
de 12h à 20h &  
le samedi  
30 nov. 2019  
de 9h à 19h*



120  
EXPOSANTS:

- 80 MARQUES  
(Équipementiers, Accessoires,  
Services, Diététique, Soins)
- 40 ASSOCIATIONS  
& COLLECTIVITÉS  
(Organisateurs de courses,  
Territoires, Stations)





# Le Salon du Trail Running, une opportunité pour les marques et les associations

11

Les participants cherchent à compléter leur équipement pour l'épreuve et à bénéficier de conseils. Les visiteurs sont à la recherche de nouveautés et d'opportunités pour les achats de Noël ou d'avant saison sportive (en amont des soldes d'hiver). Les visiteurs sont sensibles à la découverte de nouveaux événements ou de territoires.



88 %

DES EXPOSANTS sont satisfaits de l'écoute et la réceptivité des visiteurs\*

90 %

DES EXPOSANTS sont satisfaits des affaires réalisées sur le salon\*



+ de 50 %

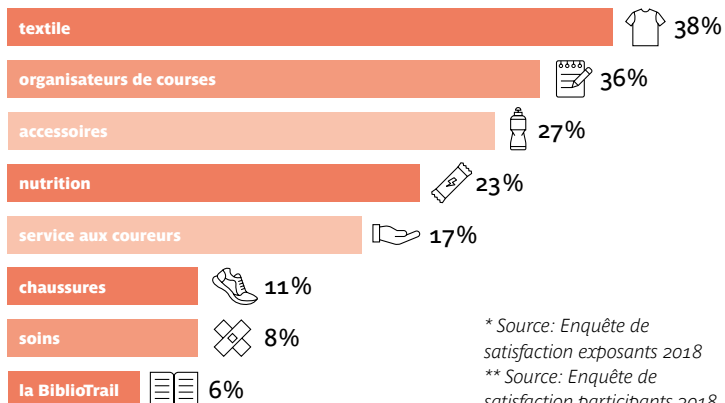
DES PARTICIPANTS ont effectué un achat sur le salon en 2018\*\*

+ de 10 %

DES PARTICIPANTS ont effectué un achat ≥ à 50 euros\*\*

42,90 EUROS de panier moyen\*\*

LES PRODUITS OU SERVICES QUI ONT ÉTÉ UTILES AUX PARTICIPANTS\*\*



\* Source: Enquête de satisfaction exposants 2018

\*\* Source: Enquête de satisfaction participants 2018



# Le Salon du Trail Running, un site d'exception : la Halle Tony Garnier

---

12

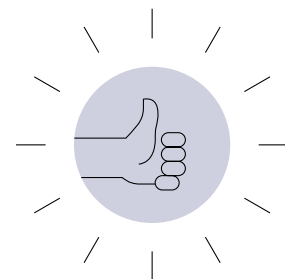
*La Halle Tony Garnier de Lyon et ses 17 000 m<sup>2</sup> offrent une qualité d'accueil exceptionnel pour les visiteurs, les partenaires et les exposants :*

- Un site prestigieux au cœur de la ville, accessible facilement par les transports en commun (métro, tramway, bus) et en voiture (à proximité de l'autoroute, parking sous-terrain).

- Bâtiment fermé, chauffé et sécurisé avec une surface uniforme et une zone de déchargement facilement praticable

- Un espace exposants/presse dédié de 800 m<sup>2</sup> idéal pour vous restaurer et vos rendez-vous BtoB

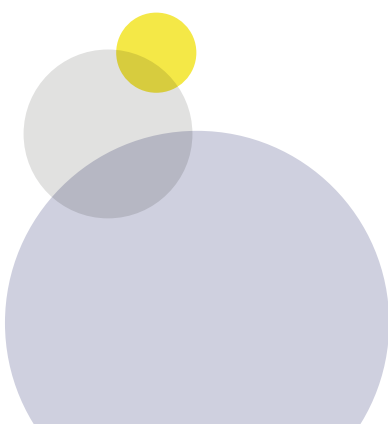
L'allée principale, réservée aux partenaires et aux équipementiers, bénéficie d'un double passage, aller et retour, de l'ensemble des visiteurs.



96 %  
DES EXPOSANTS  
sont satisfaits  
de leur emplacement\*

100 %  
DES EXPOSANTS  
sont satisfaits du site  
d'accueil du salon\*

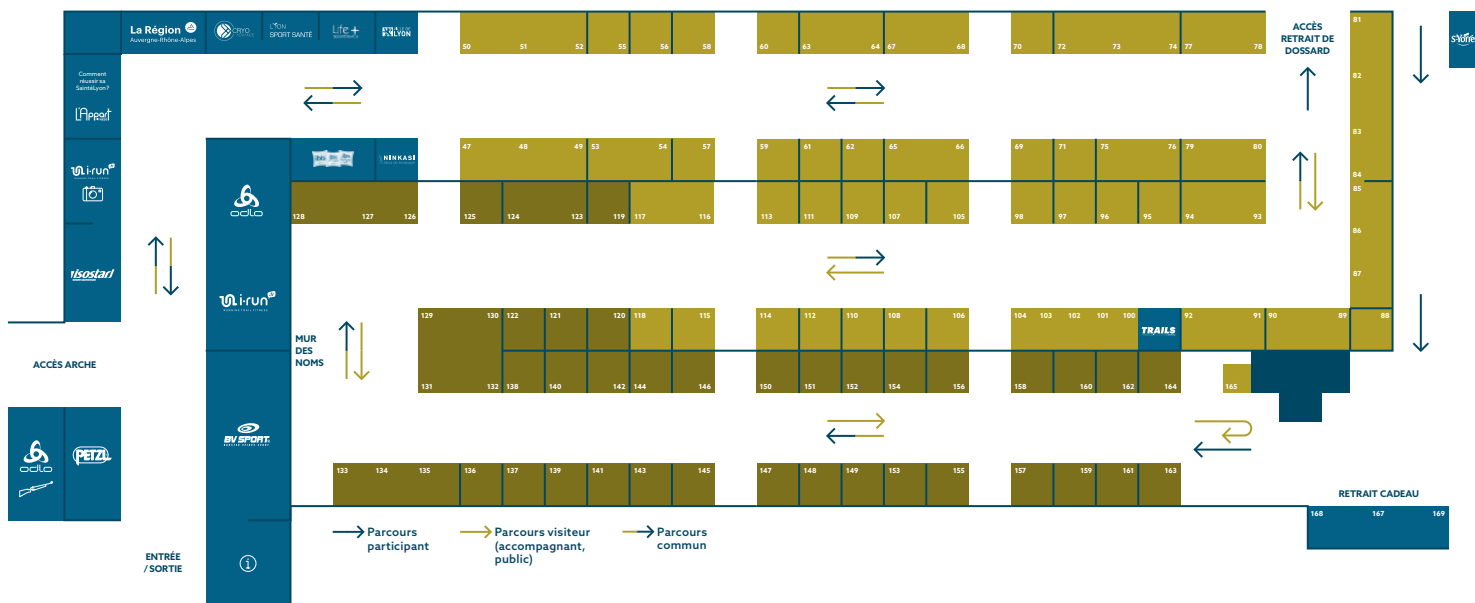
\* Source: Enquête de satisfaction exposants 2018





# SALON DU TRAIL RUNNING 2018

Halle Tony Garnier — Lyon

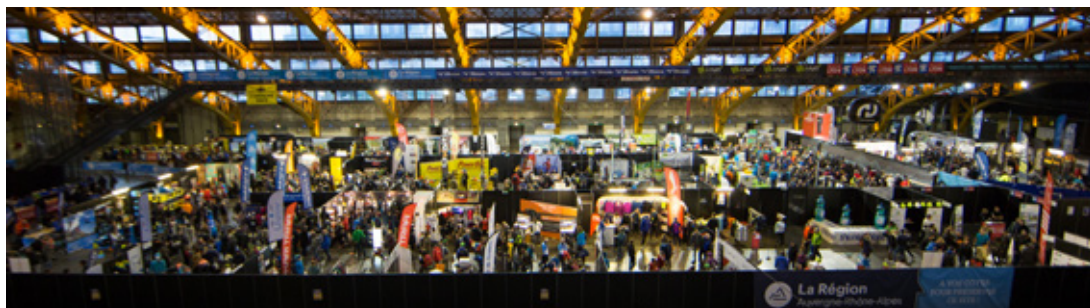


## PARTENAIRES

|         |                                 |
|---------|---------------------------------|
| 1 à 4   | POINT INFOS                     |
| 5 à 7   | PETZL                           |
| 8 à 15  | BV SPORT                        |
| 16 à 21 | I-RUN.FR                        |
| 22 à 30 | ODLO                            |
| 31 à 33 | ISOSTAR                         |
| 34      | L'APPART FITNESS                |
| 35      | COMMENT RÉUSSIR SA SAINTÉLYON ? |
| 37-38   | RÉGION AUVERGNE-RHÔNE-ALPES     |
| 39      | CRYOADVANCE                     |
| 40      | LYON SPORT SANTÉ                |
| 41      | LIFE+ SPORTDEVICE               |
| 42-43   | IBIS                            |
| 44      | NINKASI                         |
| 45      | VILLE DE LYON                   |
| 46      | ST-YORRE                        |
| 99      | TRAILS ENDURANCE MAG            |
| 166-169 | CADEAU COUREURS                 |

## ÉQUIPEMENTIERS • DIÉTÉTIQUE • SERVICES • SOINS • PRESSE

|         |                         |       |                 |         |                                |
|---------|-------------------------|-------|-----------------|---------|--------------------------------|
| 47 à 49 | CIMALP                  | 71    | SHAPEHEART      | 98      | OXSTITIS                       |
| 50 à 52 | KALENJI                 | 72    | MELTONIC        | 100-104 | BIBLIOTRAIL                    |
| 53-54   | RAIDLIGHT               | 73-74 | GORE WEAR       | 105     | STIMIUM                        |
| 55      | STREETSTEPPER           | 75-76 | BAUME DU TIGRE  | 106     | GU ENERGY                      |
| 56      | FREEXION                | 77    | SIDAS           | 107     | ULTIMUM SPORT                  |
| 57      | DOUZALEUR               | 78    | X-SOCKS         | 108     | ART AND RUN                    |
| 58      | LA BOUTIQUE DU BATON    | 79-80 | CRAFT           | 109     | ERGYSPO                        |
| 59      | UNCHAIN SPIRIT          | 81-84 | ON RUNNING      | 110     | DOTVISION MOTION               |
| 60      | LA CHAUSSETTE DE FRANCE | 85    | CAMELBAK        | 111     | HAPPY PLANTES                  |
| 61      | STOOTS                  | 86    | LED LENSER      | 112     | GOSENSE                        |
| 62      | TOPO DE TRAIL           | 87-88 | BUFF            | 113     | SPIRULINE DU DAUPHINÉ          |
| 63-64   | KARI TRAA               | 89-90 | SHOCK ABSORBER  | 114     | BAOUW! ORGANIC NUTRITION       |
| 65      | LHOTSE 8516M            | 91-92 | OVERSTIM.S      | 115     | DEHORS - CONCIERGERIE SPORTIVE |
| 66      | DRYHEAT                 | 93-94 | SKINS           | 116-117 | NJUKO                          |
| 67-68   | BERG OUTDOOR            | 95    | BETRAIL         | 118     | NATURE TRAIL                   |
| 69      | FENIX                   | 96    | TRAIL THE WORLD | 165     | ACCUEIL EXPOSANTS              |
| 70      | VERJARI                 | 97    | EXAEQUO VOYAGES |         |                                |



LE SALON DU TRAIL RUNNING  
 HALLE TONY GARNIER · LYON



Halle Tony Garnier,  
 20 pl. des Docteurs Charles  
 et Christophe Mérieux  
 69 007 Lyon



# Les tarifs – Salon du Trail Running 2019

14

## Horaires d'ouverture du salon 2019

vendredi 29 nov.  
**12H – 20H**  
& samedi 30 nov.  
**9H – 19H**

### LES PRESTATIONS INCLUSES:

- 1 table et 2 chaises
- 1 connexion électrique 1kW (se munir d'une rallonge électrique de 5 m)
- 1 rail LED
- 1 accès parking
- Panneaux en mélaminé et plaque nominative (l'installation de structure tente n'est pas autorisée)
- Présence des références de l'exposant sur le site internet et dans le programme officiel de l'épreuve.
- Espace VIP (cafés...) + Accréditations

INSTALLATION:  
jeudi 28 nov.  
**17H – 22H**  
& vendredi 29 nov.  
**8H – 11H**

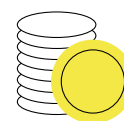
DÉMONTAGE:  
samedi 30 nov.  
**19H – 22H**

### EN OPTION:

- Banque d'accueil (102 L x 52 L x 110 H) ..... **120 € HT**
- Tabouret Z blanc... **20 € HT**
- Éclairage rail LED... **50 € HT**
- Moquette..... **8 € HT/m<sup>2</sup>**
- Connexion Wifi..... **50 € HT**
- Réserve 1 m x 1 m ..... **250 € HT**
- Coffret électrique >1 kW **(nous consulter)**

### TARIFS MARQUES

Jusqu'au 31/05/2019\*



|  | Tarifs<br>€ HT | TVA<br>20% | Tarifs<br>€ TTC |
|--|----------------|------------|-----------------|
| <b>Stand 9 m<sup>2</sup></b><br>3 m x 3 m  | 1 040 €        | 208 €      | 1 248 €         |
| <b>Stand 18 m<sup>2</sup></b><br>6 m x 3 m | 1 870 €        | 374 €      | 2 244 €         |
| <b>Stand 27 m<sup>2</sup></b><br>9 m x 3 m | 2 660 €        | 532 €      | 3 192 €         |



Du 1/06/2019  
au 30/09/2019

|  | Tarifs<br>€ HT | TVA<br>20% | Tarifs<br>€ TTC |
|--|----------------|------------|-----------------|
| <b>Stand 9 m<sup>2</sup></b><br>3 m x 3 m  | 1 195 €        | 239 €      | 1 434 €         |
| <b>Stand 18 m<sup>2</sup></b><br>6 m x 3 m | 2 150 €        | 430 €      | 2 580 €         |
| <b>Stand 27 m<sup>2</sup></b><br>9 m x 3 m | 3 045 €        | 609 €      | 3 654 €         |



\* Les membres d'OSV peuvent bénéficier des 1ers tarifs jusqu'au 30/09/2019. Dans la limite des places disponibles (nombre de stands limité)



# les partenaires de la SaintéLyon 2018

---

## PARTENAIRE PRINCIPAL

---

**La Région**   
Auvergne-Rhône-Alpes

## PARTENAIRES OFFICIELS

---



## FOURNISSEURS OFFICIELS

---



## SUPPORTERS OFFICIELS

---



## ORGANISATEUR & COORDINATEUR

---



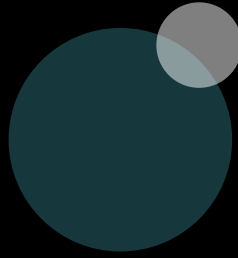
## PARTENAIRE SOLIDAIRE

---

## PARTENAIRES MÉDIAS

---





# LA SAINTÉ LYON

POUR AMATEURS ÉCLAIRÉS

## Contacts

---

### **PARTENAIRES & EXPOSANTS**

**Fanny KRETZ**

*Chargée de relations partenaires & exposants*  
04 72 83 41 04 • [fk@extra-sports.com](mailto:fk@extra-sports.com)

**Baptiste GUILLOT**

*Directeur commercial*  
04 72 83 41 04 • [bg@extra-sports.com](mailto:bg@extra-sports.com)

### **ORGANISATION**

**Jules SENTENAT**

*Chef de projet*  
04 72 75 92 45 • [js@extra-sports.com](mailto:js@extra-sports.com)

**Romain HOUZÉ**

*Directeur adjoint*  
04 72 83 41 02 • [rh@extra-sports.com](mailto:rh@extra-sports.com)

---

**Extrasports**

---

*Organisation, coordination  
& commercialisation de l'événement*

**EXTRA SPORTS**

5 rue Vauban 69 006 Lyon • [contact@extra-sports.com](mailto:contact@extra-sports.com)  
04 72 75 92 45 • [extralagence.com](http://extralagence.com)

---

