

Extrasports

Introduction ~ Proposition ~ **Suivi**

Le 11 décembre 2019

RFM



Objet : SaintéLyon 2019_Activation Partenaire Média_Bilan

Veuillez trouver ci-dessous votre fiche d'activation partenaire en version bilan.

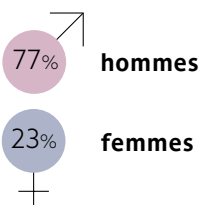
Cet outil a servi de feuille de route et synthétise les éléments réalisés pour le partenariat.

Les éléments en jaune correspondent aux actions Extra Sports

RETOUR CHIFFRÉ



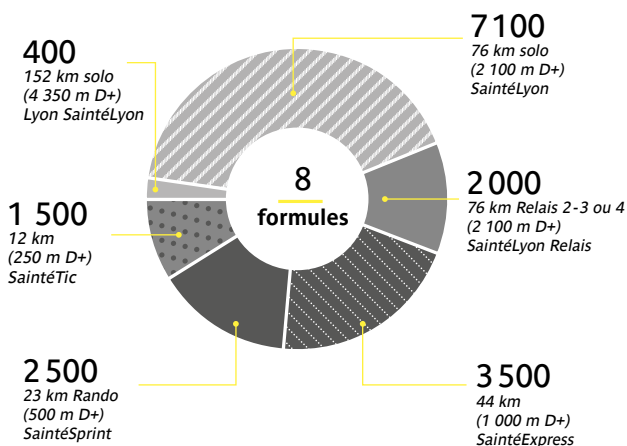
LA
**SAINTÉ
LYON**
POUR AMATEURS ÉCLAIRÉS



40 **âge moyen
des participants**

1^{er} **événement de Trail
en France**

17 000 participants



Résultats 2019

152km Solo - Hommes :

- 1 - Alexandre BOUCHEIX - 07:27:35
- 2 - Benjamin HALL - 07:51:08
- 3 - Christophe LE SAUX - 08:05:11

152km Solo - Femmes :

- 1 - Florina VASUTIU - 11:06:43
- 2 - Julia FATTON - 11:09:44
- 3 - Cathy COGEZ - 12:05:21

76km Solo - Hommes :

- 1 - Cédric FLEURETON - 05:54:17
- 2 - Emmanuel MEYSSAT - 06:02:14
- 3 - Romain MAILLARD - 06:04:48

76km Solo - Femmes :

- 1 - Camille BRUYAS - 06:54:00
- 2 - Sandrine FLECHET - 07:27:32
- 3 - Lucie JASMIN - 07:33:57

44km Solo - Hommes :

- 1 - Aziz YACHOU - 03:11:08
- 2 - Edouard DUPAS - 03:19:10
- 3 - Arnaud JACQUIN - 03:20:13

44km Solo - Femmes :

- 1 - Marie PERRIER - 03:42:32
- 2 - Manon BESSON - 04:00:27
- 3 - Laure DESMURS - 04:02:21

23km Solo - Hommes :

- 1 - Hugo ALTMAYER - 01:33:02
- 2 - David LABROSSE - 01:37:28
- 3 - Clément GIRARD - 01:38:48

23km Solo - Femmes :

- 1 - Caroline LAFAYE - 01:58:47
- 2 - Linda BRUTSCH - 01:58:48
- 3 - Bettina BILLON - 01:59:00

12km Solo - Hommes :

- 1 - Tom SANTOS - 00:50:45
- 2 - Antoine DE WILDE - 00:51:02
- 3 - Aurélien OLIVIER - 00:51:02

12km Solo - Femmes :

- 1 - Alexia COUDRAY - 01:00:10
- 2 - Cindy CAILLET - 01:03:48
- 3 - Laurine HOUSSEAU - 01:03:59

Relais 2 :

- 1 - Odin/Thomas BV SPORT - 05:41:11
- 2 - Pasero/Pasero - 06:02:22
- 3 - Prigent/Pagnucco - 06:06:16

Relais 3 :

- 1 - Hoka One One - 05:27:58
- 2 - Verti trail Reims - 05:29:12
- 3 - Ac Ondaine Firminy - 05:39:04

Relais 4 :

- 1 - Clermont Athlétisme - 05:29:58
- 2 - CA Montreuil - 05:31:26
- 3 - Duc Athle - 05:44:05

FICHE D'ACTIVATION PARTENAIRE

PRESSE

- Annonce presse :

Insertion du logo du partenaire _OK



Diffusion : Esprit Trail

FICHE D'ACTIVATION PARTENAIRE

- Dossier de presse (juin) :

Insertion du logo du partenaire _OK



LA SAINTÉ LYON

— 66^e ÉDITION

LES PARTENAIRES DE LA SAINTÉ LYON 2019

PARTENAIRE PRINCIPAL

La Région 
Auvergne-Rhône-Alpes

PARTENAIRES OFFICIELS



FOURNISSEURS OFFICIELS



SUPPORTERS OFFICIELS



ORGANISATEUR & COORDINATEUR



PARTENAIRE SOUSMARIE



PARTENAIRES MÉDIAS



19

Dossier de presse diffusé en juin 2019

FICHE D'ACTIVATION PARTENAIRE

PRINT

- Affiche :

Insertion du logo du partenaire OK



FICHE D'ACTIVATION PARTENAIRE

- Affiche «Salon du Trail Running» :

LA SAINTÉLYON

LE SALON DU TRAIL RUNNING

29 & 30 NOV. 2019

HALLE TONY GARNIER · LYON

+ DE 120 EXPOSANTS, ANIMATIONS

OUVERT À TOUS ENTRÉE GRATUITE

FICHE D'ACTIVATION PARTENAIRE

- Plaquette / Flyer (Marathon de Paris):

Insertion du logo du partenaire OK

LES TARIFS

FORMULES	TARIF 1	TARIF 2	TARIF 3	4	5
SAINTELYON - SOLO	88,00€	80,00€	90,00€	12,00€	10,00€
SAINTELYON - RELAIS 2	95,00€	110,00€	100,00€	13,00€ / Part.	10,00€
SAINTELYON - RELAIS 3	120,00€	135,00€	145,00€	13,00€ / Part.	10,00€
SAINTELYON - RELAIS 4	160,00€	175,00€	180,00€	13,00€ / Part.	20,00€
SAINTEPRESS	40,00€	35,00€	45,00€	Incident et dégrèvement	8,00€
SAINTEPRINT	40,00€	37,00€	42,00€	Incident et dégrèvement	8,00€
SAINTEIC	10,00€	22,00€	37,00€	Incident et dégrèvement	4,00€
STONSAINTLYON	100,00€				10,00€

LA SAINTE LYON 66^e ÉDITION

Après une édition 2018 danteuse, sous la pluie et dans le froid, quels seront le décor et l'ambiance de la SaintéLyon 2019 ? Neige, froid intense, brouillard, obscur, terrain sec... ?

Biennat 66, SaintéLyon et pas une seule édition qui ressemble à la précédente. La prochaine vous réserve au moins deux surprises. Un parcours de 76 kilomètres renouvelé comportant plus de 25% de portions nature inédites et une formule Ultra proposant l'alternance pour quatre centaines d'amateurs distants. Pour le reste, la plus ancienne et la plus grande classique de la course nature française garde les mêmes ingrédients qui en ont fait une aventure humaine mythique, à vivre et à revivre : 17 000 coureurs maximum répartis sur 5 formules solo et 3 formules relais. Fiqueraient des conditions hivernales et nocturnes souvent difficiles, la fièvre d'un ruban de frontales ininterrompues entre deux grandes métropoles, le salon du Trail Running, un immense succès populaire et une ambiance décidément à part.

LES ÉPREUVES

- LA SAINTELYON** SOLO - SOLO (ou RELAIS 2 ou 3) 76 KM
- LA SAINTEPRESS** 44 KM
- LA SAINTEPRINT** 23 KM
- LA SAINTEIC** 12 KM
- STONSAINTLYON** 152 KM

LA SAINTE LYON POUR AMATEURS ÉCLAIRÉS

LES ÉPREUVES

- LA SAINTELYON** SOLO - SOLO (ou RELAIS 2 ou 3) 76 KM
- LA SAINTEPRESS** 44 KM
- LA SAINTEPRINT** 23 KM
- LA SAINTEIC** 12 KM
- STONSAINTLYON** 152 KM

LA SAINTE LYON POUR AMATEURS ÉCLAIRÉS

LES ÉPREUVES

- LA SAINTELYON** SOLO - SOLO (ou RELAIS 2 ou 3) 76 KM
- LA SAINTEPRESS** 44 KM
- LA SAINTEPRINT** 23 KM
- LA SAINTEIC** 12 KM
- STONSAINTLYON** 152 KM

Diffusion : Salon du Marathon de Paris (avril 2019)

- Vitrophanie :

Insertion du logo du partenaire OK

LE SALON DU TRAIL RUNNING
HALLE TONY GARNIER - LYON

VEN. 29 NOV. : 12H-20H
SAM. 30 NOV. : 9H-19H

+ DE 120 EXPOSANTS, ANIMATIONS

OUVERT À TOUS ENTRÉE GRATUITE

30 NOV - 1^{ER} DÉC 2019

76 KM SOLO+RELAIS
44 KM SOLO
23 KM SOLO
12 KM SOLO

NEW
152 KM SOLO

LA SAINTE LYON
POUR AMATEURS ÉCLAIRÉS

LES ENFANTS DU RHÔNE
- BOISSONS
- SANDWICHES
- GLACES

Diffusion : Enfants du Rhône (Parc de la Tête d'Or)

FICHE D'ACTIVATION PARTENAIRE

- Programme :

Insertion du logo du partenaire_OK

Les partenaires de la SaintÉlyon 2019

PARTENAIRES PRINCIPAUX		La Région Auvergne-Rhône-Alpes	
PARTENAIRES OFFICIELS		VILLE DE LYON	Li-run
PARTENAIRES OFFICIELS		EDITION	SAINT-ÉTIENNE
PARTENAIRES OFFICIELS		TECH RAMP	PETZL
PARTENAIRES OFFICIELS		AV SPORTS	Isostar
PARTENAIRES OFFICIELS		Life+	SPORTR
PARTENAIRES OFFICIELS		NINKASI	LIVE
PARTENAIRES OFFICIELS		STYRIE	TRAILS
PARTENAIRES OFFICIELS		CT Lyon	Extra sports

Li-run

La sélection shopping de la SaintÉlyon

SOCKS
Les chaussettes de Li-run sont conçues pour offrir un confort optimal et une protection maximale. Elles sont disponibles en noir et blanc.

CHAUSSURES
Les chaussures de Li-run sont conçues pour offrir un confort optimal et une protection maximale. Elles sont disponibles en orange et noir.

TOPS
Les tops de Li-run sont conçus pour offrir un confort optimal et une protection maximale. Ils sont disponibles en rouge et gris.

SHORTS
Les shorts de Li-run sont conçus pour offrir un confort optimal et une protection maximale. Ils sont disponibles en noir.

PARTAGEZ VOTRE SAINTÉLYON 2019 AVEC #RUNSTOPPABLE

Équipez-vous!

Li-run.fr

RUNNING TRAIL FITNESS

Retrouvez-nous sur le salon SAINTÉLYON

FICHE D'ACTIVATION PARTENAIRE

- Diplome :

Insertion du logo du partenaire OK



- Carte retrait dossard :

Insertion du logo du partenaire OK



FICHE D'ACTIVATION PARTENAIRE

DIGITAL

- Page d'accueil / page partenaire site internet : <https://www.saintelyon.com/evenement/partenaires/>

Insertion du logo du partenaire_OK



Ils nous soutiennent !

Partenaire principal

La Région
Auvergne-Rhône-Alpes

Partenaires institutionnels

Saint-Étienne
L'Expérience Group

GRAND LYON
LA METROPOLE

Partenaires médias

RFM

TRAILS

DEVEZ PARTENAIRES



INSCRIVEZ-VOUS

INSCRIPTION

VÉRIFIER MON INSCRIPTION



637 155 visites dont 423 997 visiteurs uniques*

1 853 432 pages vues*

*période du 3/12/18 au 1/12/19

FICHE D'ACTIVATION PARTENAIRE

- Réseaux sociaux : www.facebook.com/saintelyon.officielle

_Transmission d'éléments pour **publication d'un post de la marque sur la page Facebook de l'événement en semaine 40 (du 30/10/19 au 6/11/19)**_NON réalisé

- Newsletter Extra Sports de l'événement :

_1e Session (NL n°1) : **Insertion du logo de la marque (avec lien) et diffusion le 19/09/19**_OK

Lien : <http://xmitz.mjt.lu/nl2/xmitz/57p2z.html?hl=fr>



Ils soutiennent la SAINTELYON :



Envoi à 145 687 contacts :

_144 170 messages délivrés (98,96%)

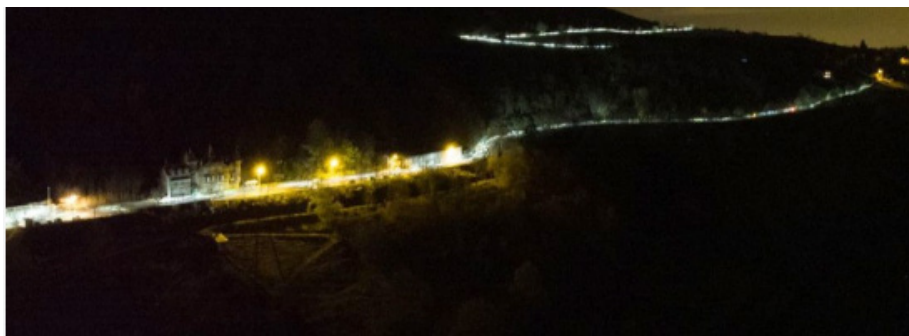
_36 624 ouvertures (25,4%)

_3 314 clics (9,05%)

FICHE D'ACTIVATION PARTENAIRE

_2e Session (NL n°2) : **Insertion du logo de la marque (avec lien) et diffusion le 1/10/19_OK**

Lien : <http://xmitz.mjt.lu/nl2/xmitz/57p3i.html?hl=fr>



Ils soutiennent la SAINTELYON :

PARTENAIRES OFFICIELS			PARTENAIRE PRINCIPAL		
PARTENAIRES INSTITUTIONNELS			FOURNISSEURS OFFICIELS		
SUPPORTERS OFFICIELS					
ORGANISATEUR & COORDINATEUR		PARTENAIRE SOLIDAIRE		PARTENAIRES MEDIA	

Envoi à **145 381 contacts** :

_143 828 messages délivrés (98,93%)

_34 185 ouvertures (23,8%)

_1 663 clics (4,86%)

FICHE D'ACTIVATION PARTENAIRE

_3e Session (NL n°3) : **Insertion du logo de la marque (avec lien) et diffusion le 29/10/19_OK**
 lien : <http://xmitz.mjt.lu/nl2/xmitz/57pt9.html?hl=fr>



LE SALON DU TRAIL RUNNING

Cette année encore le Salon se tiendra au cœur de la SaintéLyon les 29 et 30 novembre. Vous pourrez retrouver une offre exposants riche et variée autour des 120 exposants (équipements, nutrition, presse, courses...).

Ils soutiennent la SAINTELYON :



Envoi à **144 653 contacts** :
 _143 065 messages délivrés (98,9%)
 _37 243 ouvertures (26%)
 _2 268 clics (6%)
 _122 clics sur le lien «Salon du Trail Running»

FICHE D'ACTIVATION PARTENAIRE

_4e Session (NL n°4 - les conseils by i-Run.fr) : Insertion du logo de la marque (avec lien) et diffusion le 7/11/19_OK

LA SAINTÉ LYON
POUR AMATEURS SOLIDAIRES

76 KM SOLO+RELAIS
44 KM SOLO
23 KM SOLO
12 KM SOLO
152 KM SOLO

DU 30 NOV AU 1 DEC 2019

LA SAINTÉ LYON
POUR AMATEURS SOLIDAIRES

Profitez des Running Weeks pour vous équiper,

PARTENAIRES OFFICIELS

VILLE DE LYON

i-run.fr

odlo

PARTENAIRE PRINCIPAL

La Région
Auvergne-Rhône-Alpes

PARTENAIRE INSTITUTIONNEL

Saint Etienne
L'opérateur design

TIGER BALM
MARQUE AU TIGER

PETZL

Isostar

Crédit Mutuel

BV SPORT
PROFESSEUR DESPORTS

FOURNISSEURS OFFICIELS

SUPPORTERS OFFICIELS

syonre

LYON SPORT SANTÉ

CRYO Advance
Le spécialiste de la cryothérapie

Life+
Sport Service

ids SPORT

NINKASI
Le club de montagne

LIVE TRAIL

ORGANISATEUR & COORDINATEUR

CT Lyon

avec la médiation de
FAB
Fédération Française de la Course à Pied

PARTENAIRE SOLIDAIRE

Extra sports

LEON BERARD

PARTENAIRES MÉDIA

RFM

TRAILS

Envoi à 15 982 contacts (liste des inscrits au 7/11/19) :

_15 503 messages délivrés (97%)

_10 868 ouvertures (68%)

_2 654 clics (7%)

FICHE D'ACTIVATION PARTENAIRE

_5e Session (NL n°5 - éco-responsable) : **Insertion du logo de la marque (avec lien) et diffusion le 14/11/19_OK**



Ils soutiennent la SAINTELYON :



_ 15 825 messages délivrés (98%)

_ 9 689 ouvertures (61%)

_ 1 236 clics (5%)

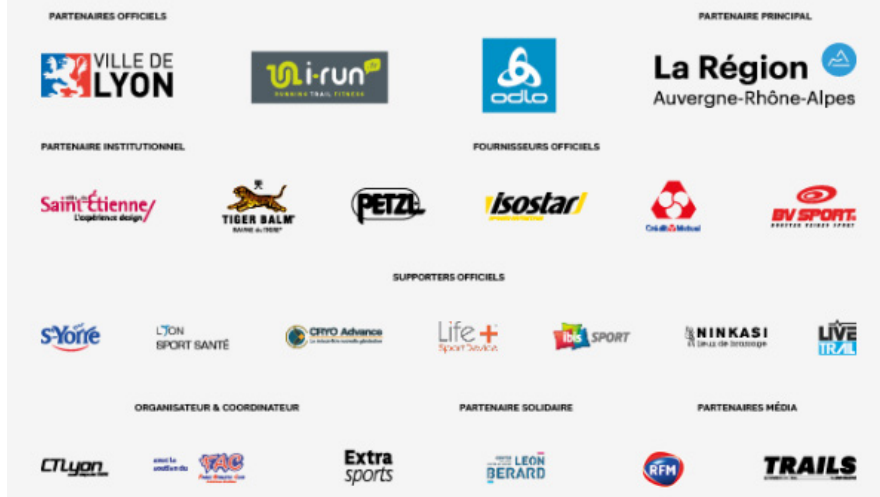
FICHE D'ACTIVATION PARTENAIRE

_6e Session (NL n°6 - Salon du Trail Running) : **Insertion du logo de la marque (avec lien) et diffusion le 21/11/19_OK**
 Lien : <http://xmitz.mjt.lu/nl2/xmitz/57pil.html?hl=fr>

LE SALON DU TRAIL RUNNING 2019 :



Ils soutiennent la SAINTELYON :



Envoi à 144 390 contacts :
 _142 565 messages délivrés (98,74 %)
 _36 119 ouvertures (25,34 %)
 _1 731 clics (4,79 %)

FICHE D'ACTIVATION PARTENAIRE

_7e Session (NL n°7 - infos pratiques) : **Insertion du logo de la marque (avec lien) et diffusion le 26/11/19_OK**



Envoi à **16 907 contacts** (liste des inscrits au 26/11/19) :

_16 895 messages délivrés (99%)

_10 000 ouvertures (69%)

FICHE D'ACTIVATION PARTENAIRE

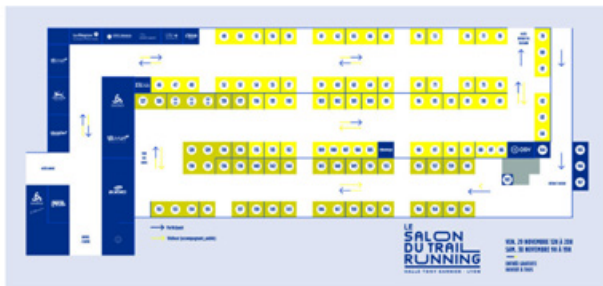
- Page Salon du Trail Running - site internet : <https://www.saintelyon.com/evenement/le-salon-du-trail-running/>

Référencement (lien) du partenaire / exposants au sein de la page d'infos «Salon du Trail Running 2019»_NON



Le Salon du Trail Running 2019

PARTAGER



Les partenaires / exposants 2019

Partenaires	+
Équipementiers / Accessoires / Services / Diététique / Soins / Presse	+
Associations / Organismes de courses / Territoires / Stations	+

DEVENEZ EXPOSANT



INSCRIPTION

VÉRIFIER MON INSCRIPTION

Inscrivez-vous

f @

8 423 visites dont 7 826 visiteurs uniques*
*période du 3/12/18 au 1/12/19

FICHE D'ACTIVATION PARTENAIRE

- Page de résultats / suivi live : <https://saintelyon.livetrail.run/>

Insertion du logo de la marque_OK

PHOTOS PERSONNALISÉES

La Région
Auvergne-Rhône-Alpes

La Région Auvergne-Rhône-Alpes vous offre vos photos souvenirs !

Retrouvez vos photos personnalisées

SAINTÉLYON

76KM / 2100M+

DÉPART DE SAINT ETIENNE : 30/11 À 23:30

TERMINÉ

EN SAVOIR +

RESULTATS

1 - Cédric FLEURETON
2 - Emmanuel MEYSSAT
3 - Romain MAILLARD

RESULTATS FEMMES

1 - Camille BRUYAS
2 - Sandrine FLCHET
3 - Lucie JAMSIN

Tous les résultats

SAINTÉLYON RELAIS 2

76KM / 2100M+

DÉPART DE SAINT ETIENNE : 30/11 À 23:30

TERMINÉ

EN SAVOIR +

RESULTATS

1 - Odln Thomas
2 - Pasero Pasero
3 - Prigent Pagnucco

RESULTATS FEMMES

1 - Lagrange Eberle
2 - Clerc Larguier
3 - Dechavanne-copin Menegaux

Tous les résultats

SAINTÉLYON RELAIS 3

76KM / 2100M+

DÉPART DE SAINT ETIENNE : 30/11 À 23:30

TERMINÉ

EN SAVOIR +

RESULTATS

1 - Garrivier Bougnot Hours
2 - Rougieux Gomes Colombe
3 - Michon Falatik Bonnefoy

RESULTATS FEMMES

1 - Lebel Kowalska-chmiel Ballet
2 - Willem Jean Danau
3 - Horodyski Radat Kargul

Tous les résultats

VIDEO SOUVENIR

Pour commander votre vidéo souvenir rendez-vous sur votre fiche coureur, ou bien directement ici !

PARTENAIRES

PARTENAIRE PRINCIPAL

La Région
Auvergne-Rhône-Alpes

PARTENAIRES OFFICIELS



FOURNISSEURS OFFICIELS



14	16	Sébastien FAYOLLE	team terre de running Albertville	SE H	11	06:37:16	00:42:59	FRA (France)
15	20	Matis BONDURAND	Team Provence Endurance	ES H	1	06:43:30	00:40:13	FRA (France)
16	13	Benjamin POLIN	CAHM	SE H	12	06:46:00	00:51:43	FRA (France)
17	14	Robin CATTET		SE H	13	06:51:05	00:56:48	FRA (France)
18	27	Camille BELSOFUR	TOR	SE H	14	06:51:09	00:56:52	FRA (France)
19	31	Camille BRUYAS	SALOMON	SE F	1	06:54:00	00:50:43	FRA (France)
20	9	Guilherme LOURENÇO		SE H	15	06:59:35	01:05:18	Portuguese
21	10	Hervé BALANCHE		V1 H	4	06:59:49	01:05:32	French
22	73	J-Christophe ANDRAULT	Courir à Salaise	SE H	16	07:00:12	01:05:55	FRA (France)
23	63	Antoine LESAVRE	Tete d'Or Runners	V1 H	5	07:11:37	01:17:20	FRA (France)
24	15	Pierre-André RAMUZ	BCVs Mount Asics Team	V1 H	6	07:20:16	01:25:59	FRA (France)
25	420	Johann PETIT	D/RC	SE H	17	07:20:34	01:26:17	FRA (France)
26	8245	Kevin PONGERARD	ASPTT Toulon La Valette	SE H	18	07:20:40	01:26:23	French
27	85	Clovis CHAVEROT	AD-Lab	ES H	2	07:21:17	01:27:00	FRA (France)
28	62	Damien SAN MARTIN	Endurance Shop Pays basque / Team Xuriak	ES H	3	07:22:42	01:28:25	FRA (France)
29	7763	Massimo PALADIN		SE H	19	07:23:59	01:29:42	ITA (Italie)
30	1439	Yannick MURAT		V1 H	7	07:25:26	01:31:09	FRA (France)

PARTENAIRES



FICHE D'ACTIVATION PARTENAIRE

RELATIONS PUBLIQUES

- Invitations :

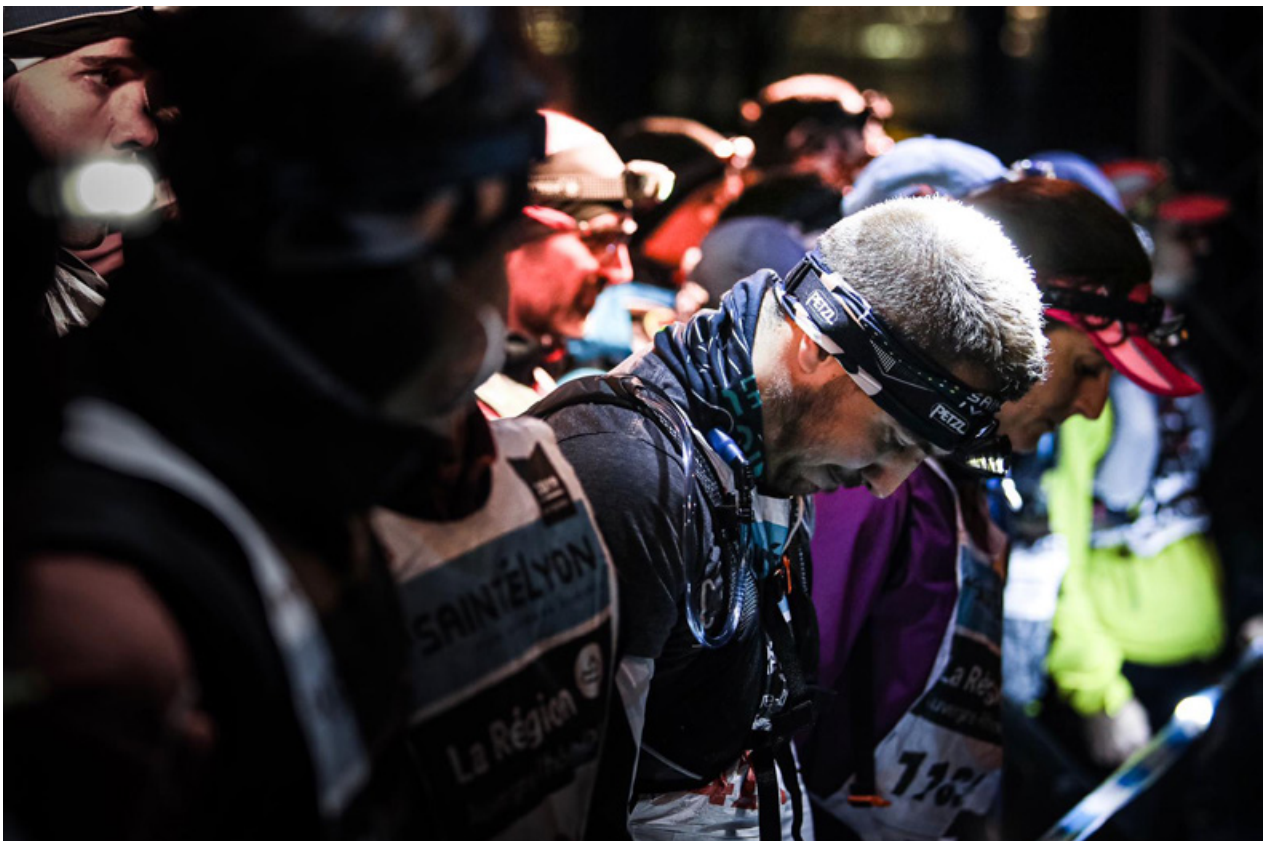
Quantité : 20 invitations/codes à 100% de réduction

Utilisées : 5 sur les 20 dossards disponibles

- Hospitalité :

Halle Tony Garnier - 20 place des Docteurs Charles & Christopes Mérieux, 69007 Lyon

Transmission de Pass partenaires permettant d'accéder aux différents accès réservés aux partenaires (espace BtoB, Zone presse, Apéro exposants ...etc.)_OK



FICHE D'ACTIVATION PARTENAIRE

- Remise des prix :

Halle Tony Garnier - 20 place des Docteurs Charles & Christophes Mérieux, 69007 Lyon

_Participation au protocole de remise des prix (avec prise de parole en option) à confirmer au plus tard avant le 15/11/19

>Horaire remise des prix SaintTic (12km) : 2h00

>Horaire remise des prix SaintSprint (22km) : 4h00

>Horaire remise des prix SaintExpress (44km) : 10h00

>Horaire remise des prix SaintLyon (76km) : 11h30

>Horaire remise des prix LyonSaintLyon (152km) : 12h30



FICHE D'ACTIVATION PARTENAIRE

TERRAIN

- Zone site d'accueil / Retrait dossards & Salon :

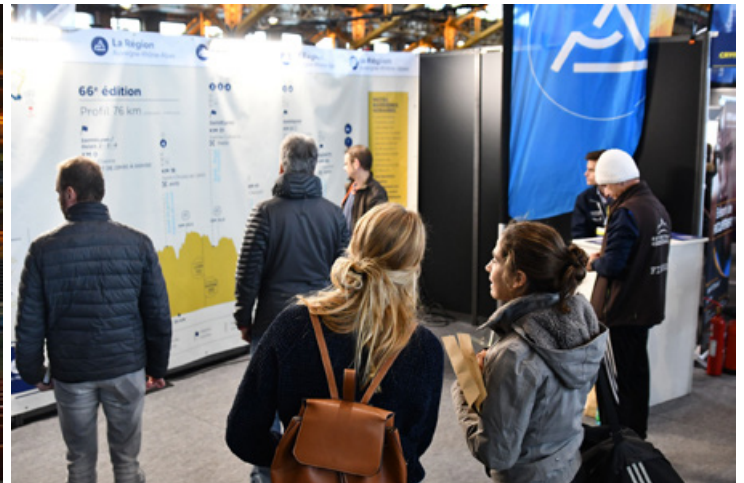
Halle Tony Garnier - 20 place des Docteurs Charles et Christophe Mérieux, 69007 Lyon

o Ouverture au public : Vendredi 29 novembre de 12h à 20h

Samedi 30 novembre de 9h à 19h

Mise à disposition d'un espace de 12 m² (sans aménagement)_NON souhaité

Transmission d'une playlist «RFM» et diffusion dans la Halle Tony Garnier_OK



FICHE D'ACTIVATION PARTENAIRE

- Zone d'arrivée - Lyon :

Halle Tony Garnier - 20 place des Docteurs Charles et Christophe Mérieux, 69007 Lyon

_Transmission de banderoles de la marque puis installation (rang 5)_OK

_Transmission d'oriflammes de la marque puis installation (rang 5)_OK



FICHE D'ACTIVATION PARTENAIRE

VISIBILITÉ MÉDIAS

- Retombées presse :

Tous les sports

SaintÉlyon : les vainqueurs de la 66e édition

Dimanche 3 décembre 2019 à 11:06 - Par Margaux Carot, France Bleu Saint-Étienne Loire



Les coureurs ont dû affronter des conditions particulièrement difficiles cette année pour la course de trail mythique entre Saint-Étienne et Lyon.



1 - Edition Lyon - Villeurbanne

TRAIL

SaintÉlyon 2019: toutes les photos d'une édition grandiose

La mythique SaintÉlyon, lancée samedi matin, a été à la hauteur des attentes des plus de 17 000 participants, leurs familles et leurs spectateurs. La course a été belle et difficile, sous des pluies dévastatrices.

04 déc. 2019 à 10:58 (mis à jour à 12:55) - Temps de lecture : 5 min

11 / 16 3700 mots



144 / 128 - 08:01:01 l'épreuve de 122 km de la SaintÉlyon à la nuit Tony Garnier. Photo: Progrepro/Progrepro



ACTUALITÉ POLITIQUE CULTURE À TABLE ABONNÉS

ACTUALITÉ

Lyon : 17 000 courageux s'élancent cette nuit pour la mythique SaintÉlyon

03 30 novembre 2019 à 10:42 - PAR MATHIEU TOUSSAINT

C'est la doyenne des courses "nature" en France. La 66^e édition de la SaintÉlyon a lieu ce week-end. Près de 17 000 participants sont attendus.

Cette année, pas de neige à l'horizon. Mais sûrement de la pluie, dans la nuit, dans les monts du Lyonnais. La 66^e édition de la mythique SaintÉlyon a lieu ce week-end. Près de 17 000 participants sont attendus.

17 000 courageux qui ont eu le choix entre différents parcours pour relier la préfecture de la Loire à celle du Rhône. Il y a le parcours "classique" de 160 km entre le parc des Expositions à Saint-Étienne et la Halle Tony Garnier à Lyon. Avec évidemment des passages compliqués dans les monts du Lyonnais. Et 65 % du parcours sur chemin cette année.

Des parcours de 120 km (SaintÉric), 230 km (SaintÉtienne) et 440 km (SaintÉtienne) sont également au programme. Et même l'un d'eux de ... 152 km (Lyon-SaintÉlyon), une première, avec un départ de Lyon, un passage par SaintÉ et un retour à Lyon. Soit le parcours deux fois.



NEWS VIDÉO GUIDE MATÉRIEL COACHING DESTINATIONS LE MAG WIDER CLASSIC CONCOURS

ACCUEIL > NEWS > SaintÉlyon 2019 - Cédric Fleureton vainqueur d'une édition froide et pluvieuse

TRAIL / 1 décembre 2019 à 09:42 - par Photos : Paigène Verticale

1,9k Partages 1,9k 48

SaintÉlyon 2019 : Cédric Fleureton vainqueur d'une édition froide et pluvieuse.

Cédric Fleureton, le lyonnais, complète son immense palmarès par une victoire de prestige. Il s'est imposé de main de maître sur un parcours rendu délicat par les fortes chutes de pluie et du brouillard. Il s'impose en 5h54' sur les 76 kilomètres malgré des passages très glissants.



ME NU

LE MAG AGENDA CONTACT | NEWSLETTER



ACTUS COURSES

SaintÉlyon - C. Fleureton comme à la maison

Partager

Publié le 1 décembre 2019 par Luc Beaumais



Rechercher

ARTICLES TRAILS RECOMMANDÉS POUR VOUS



Trail Endurance : <https://www.trails-endurance.com/actualites-courses-trail-running/saintelyon-fleureton-comme-a-la-maison>

Wider Mag : <https://www.widermag.com/news-saintelyon-2019-cedric-fleureton-vainqueur-une-edition-froide-pluvieuse>

France Bleu : <https://www.francebleu.fr/sports/tous-les-sports/saintelyon-les-vainqueurs-de-la-66eme-edition-1575196946>

Le Progrès : <https://www.leprogres.fr/edition-lyon-villeurbanne/2019/12/01/saintelyon-2019-toutes-les-photos-d-une-edition-grandiose>

Lyon Capitale : <https://www.lyoncapitale.fr/actualite/lyon-17-000-courageux-s-elancent-cette-nuit-pour-la-mythique-saintelyon/>

Dico Du Sport : <https://dicodusport.fr/blog/une-version-ultra-trail-pour-la-saintelyon-2019/>



FICHE D'ACTIVATION PARTENAIRE

- Retombées TV :



BFM Lyon (25/11 avant event) : <https://plusqueinfo.kantarmedia.com/display/service/display/service.aspx?vdmcrypt=Klea9k0rYXRPN2eso0XN3jf4JHpBWwCuqk%2f%2f%2f7G1Ee9x2Owzd69SKGpQQsM0TZa%2fdlTSZjLx27WS4Hkehc51u2QtWy448%2f0PY6GmeHgoJEJ6OQefD4cGfJ44RGAG%2bn5uspUbbJSm555LoVwknQEJGDM9H9vaL3qYKedopzDZ7NIC30Kbq014noWAj05USq5WnsttampTiK2mNEFZ14vZY9bzWZjv8Vas%2bulHB3we%2fLaLxur3cY4KPeSF7rjoQxaB66ICEXQXh%2funZ2c0ViiHJNreJBPIqvrV9dS77z0LgIMIZMA7MnZmL64ehdSMurJ8v3%2ftGUCRzDkqNHKipXCFVUYuxZdpZQU%3d&Referer=0&s=vdm>

France3 19/20 30/11 : <https://plusqueinfo.kantarmedia.com/display/service/display/service.aspx?vdmcrypt=Klea9k0rYXRPN2eso0XN3jf4JHpBWwCuqk%2f%2f%2f7G1Ee9x2Owzd69SKGpQQsM0TZa%2fdlTSZjLx27WS4Hkehc4d0AbpMdCB4qSkbHhnw3Sxv8kVmt45G%2boXdd3%2bmaZN4c4WYmkV6xb%2bmctvVrQDaWrz6HyckYE%2fTD0zdzomQG5yW5WauxENgVKJ565wEN%2fkYgFT7aUKzmQWYXdl6KfwjvI7%2bSy2r1zYnvoZQs0PHDPN%2bEd7NFmdUFXogShS6cgNckmDLm%2fp%2bSubVixOdoBcJ8Sv2%2bUCoIN57SiOdALs4Dq5zoqknfMIVRsA%2fs4XTV%2bdJy1vBynnWJdXhCtetROPRRf0dH0E%2b8B5yIMY4N8%3d&Referer=0&s=vdm>

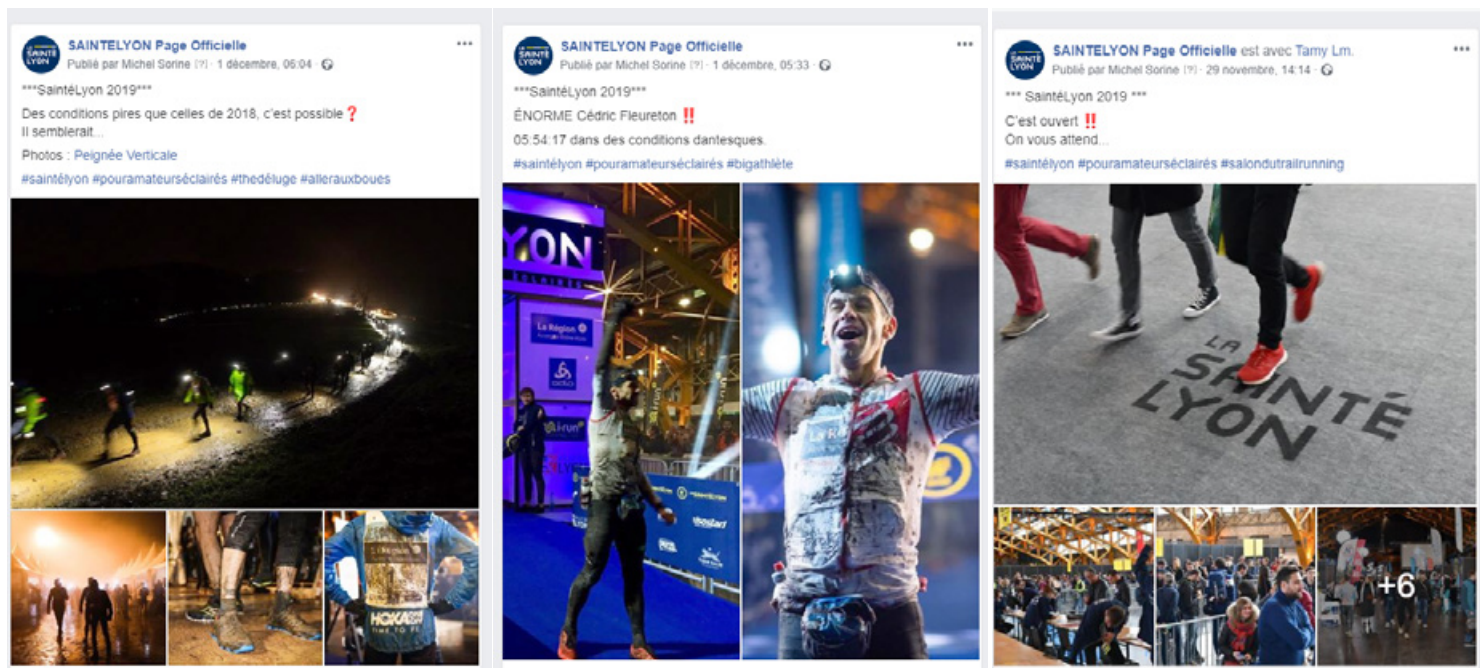
France3 19/20 1/12 : <https://plusqueinfo.kantarmedia.com/display/service/display/service.aspx?vdmcrypt=Klea9k0rYXRPN2eso0XN3jf4JHpBWwCuqk%2f%2f%2f7G1Ee9x2Owzd69SKGpQQsM0TZa%2fdlTSZjLx27WS4Hkehc4d0AbpMdCB4qSkbHhnw3Sxv8kVmt45G%2boXdd3%2bmaZN4c4WYmkV6xb%2bmctvVrQDaWrz6HyckYE%2fTD0zdzomQG5yW5WauxENgVKJ565wEN%2fkYgFT7aUKzmQWYXdl6KfwjvI7%2bSy2r1zYnvoZQs0PHDPN%2bEd7NFmdUFXogShS6cgNckmDLm%2fp%2bSubVixOdoBcJ8Sv2%2bUCoIN57SiOdALs4Dq5zoqknfMIVRsA%2fs4XTV%2bdJy1vBynnWJdXhCtetROPRRf0dH0E%2b8B5yIMY4N8%3d&Referer=0&s=vdm>

France3 19/20 duo : <https://france3-regions.francetvinfo.fr/auvergne-rhone-alpes/saintelyon-17-000-coureurs-66eme-edition-mythique-course-nocturne-1757015.html>



FICHE D'ACTIVATION PARTENAIRE

- Retombées réseaux sociaux (Facebook) :



- Retombées réseaux sociaux (Instagram) :

