

Extrasports

Introduction ~ Proposition ~ **Suivi**

Le 5 décembre 2019

i-Run.fr



Objet : SaintéLyon 2019_Activation Partenaire Officiel_Bilan

Veillez trouver ci-dessous votre fiche d'activation partenaire en version bilan.

Cet outil a servi de feuille de route et synthétise les éléments réalisés pour le partenariat.

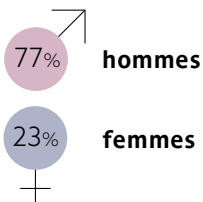
Les éléments en jaune correspondent aux actions Extra Sports

RETOUR CHIFFRÉ



LA SAINTÉ LYON

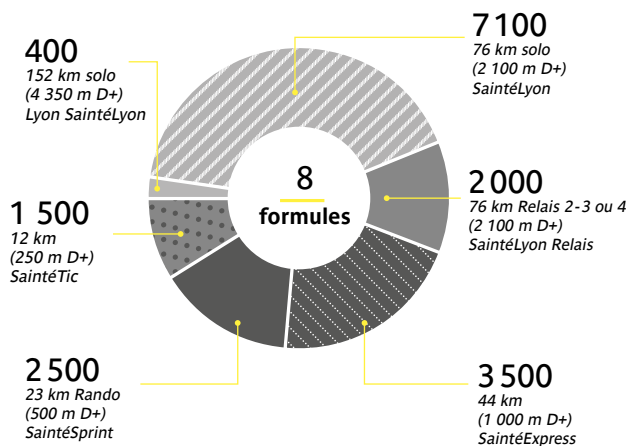
POUR AMATEURS ÉCLAIRÉS



40 âge moyen des participants

1^{er} événement de Trail en France

17 000 participants



Résultats 2019

152km Solo - Hommes :

- 1 - Alexandre BOUCHEIX - 07:27:35
- 2 - Benjamin HALL - 07:51:08
- 3 - Christophe LE SAUX - 08:05:11

152km Solo - Femmes :

- 1 - Florina VASUTIU - 11:06:43
- 2 - Julia FATTON - 11:09:44
- 3 - Cathy COGEZ - 12:05:21

76km Solo - Hommes :

- 1 - Cédric FLEURETON - 05:54:17
- 2 - Emmanuel MEYSSAT - 06:02:14
- 3 - Romain MAILLARD - 06:04:48

76km Solo - Femmes :

- 1 - Camille BRUYAS - 06:54:00
- 2 - Sandrine FLECHET - 07:27:32
- 3 - Lucie JASMIN - 07:33:57

44km Solo - Hommes :

- 1 - Aziz YACHOU - 03:11:08
- 2 - Edouard DUPAS - 03:19:10
- 3 - Arnaud JACQUIN - 03:20:13

44km Solo - Femmes :

- 1 - Marie PERRIER - 03:42:32
- 2 - Manon BESSON - 04:00:27
- 3 - Laure DESMURS - 04:02:21

23km Solo - Hommes :

- 1 - Hugo ALTMAYER - 01:33:02
- 2 - David LABROSSE - 01:37:28
- 3 - Clément GIRARD - 01:38:48

23km Solo - Femmes :

- 1 - Caroline LAFAYE - 01:58:47
- 2 - Linda BRUTSCH - 01:58:48
- 3 - Bettina BILLON - 01:59:00

12km Solo - Hommes :

- 1 - Tom SANTOS - 00:50:45
- 2 - Antoine DE WILDE - 00:51:02
- 3 - Aurélien OLIVIER - 00:51:02

12km Solo - Femmes :

- 1 - Alexia COUDRAY - 01:00:10
- 2 - Cindy CAILLET - 01:03:48
- 3 - Laurine HOUSSEAUX - 01:03:59

Relais 2 :

- 1 - Odin/Thomas BV SPORT - 05:41:11
- 2 - Pasero/Pasero - 06:02:22
- 3 - Prigent/Pagnucco - 06:06:16

Relais 3 :

- 1 - Hoka One One - 05:27:58
- 2 - Verti trail Reims - 05:29:12
- 3 - Ac Ondaine Firminy - 05:39:04

Relais 4 :

- 1 - Clermont Athlétisme - 05:29:58
- 2 - CA Montreuil - 05:31:26
- 3 - Duc Athle - 05:44:05

FICHE D'ACTIVATION PARTENAIRE

PRESSE

- Annonce presse :

Insertion du logo du partenaire _OK



Diffusion : Esprit Trail

FICHE D'ACTIVATION PARTENAIRE

- Dossier de presse :

Insertion du logo du partenaire _OK



LA SAINTÉ LYON

66e EDITION

LES PARTENAIRES DE LA SAINTÉ LYON 2019

PARTENAIRE PRINCIPAL

La Région
Auvergne-Rhône-Alpes

PARTENAIRES OFFICIELS



FOURNISSEURS OFFICIELS



SUPPORTERS OFFICIELS



ORGANISATEUR & COORDINATEUR



PARTENAIRE SOLIDAIRE



PARTENAIRES MÉDIAS



19

Dossier de presse diffusé en juin 2019

FICHE D'ACTIVATION PARTENAIRE

PRINT

- Affiche :

Insertion du logo du partenaire OK



FICHE D'ACTIVATION PARTENAIRE

- Affiche «Salon du Trail Running» :



FICHE D'ACTIVATION PARTENAIRE

- Plaquette / Flyer (Marathon de Paris):

Insertion du logo du partenaire OK



Diffusion : Salon du Marathon de Paris (avril 2019)

- Vitrophanie :

Insertion du logo du partenaire OK



Diffusion : Enfants du Rhône (Parc de la Tête d'Or)

FICHE D'ACTIVATION PARTENAIRE

- Programme :

Insertion du logo du partenaire OK

Création et transmission d'un visuel publicitaire au plus tard le 20/09/19 puis insertion OK

Mise en avant de la sélection shopping «by i-Run.fr» avec les marques partenaires puis diffusion OK

TRAILS
LE NUMÉRO 1 DU TRAIL by ENDURANCE

LA SAINTÉ LYON
30 NOV. 1^{er} DEC 19
POUR AMATEURS ÉCLAIRÉS

PROGRAMME 2019

Les partenaires de la SaintÉ Lyon 2019

MAIRIE HÔTE La Région Auvergne-Rhône-Alpes	
MAIRIE ORGANISATRICE VILLE DE LYON	MAIRIE PARTENAIRES i-run CCLLD
PARTENAIRES OFFICIELS Edimov PETZL Isostar	PARTENAIRES MÉDIAS SaintÉtienne
SUPPLÉMENT OFFICIELS Life+ S'active NINKASI LIVE TOTAL SPORT SAUVÉ CMO Alpes	PARTENAIRES MÈDES TRAILS Extra SPORTS
PARTENAIRES ÉQUIPEMENT THE LEON	FINANCIERS CILYON VILLE DE LYON

La sélection shopping de la SaintÉ Lyon

SOCKS
 Une sélection de chaussettes...
 Prix de vente : 10€

GANTS
 Les gants de randonnée...
 Prix de vente : 10€

MAIRIE DU TRAIL
 Équipement complet...
 Prix de vente : 10€

MUST HAVE DE LA GAMME ODD

Partagez votre SaintÉ Lyon 2019 avec #RUNSTOPPABLE

Équipez-vous !
i-run.fr
 RUNNING TRAIL FITNESS

Partagez votre SaintÉ Lyon 2019 avec #RUNSTOPPABLE

Équipez-vous !

i-run.fr
 RUNNING TRAIL FITNESS

Partagez votre SaintÉ Lyon 2019 avec #RUNSTOPPABLE

Équipez-vous !

i-run.fr
 RUNNING TRAIL FITNESS

FICHE D'ACTIVATION PARTENAIRE

- Fond de scène :

Insertion du logo du partenaire_OK



- Dossard :

Insertion du logo du partenaire (bandeau inférieur)_OK



FICHE D'ACTIVATION PARTENAIRE

- Plan du Salon du Trail Running :

Insertion du logo du partenaire (si présence avec un stand)_OK

LE SALON DU TRAIL RUNNING
HALL TONY GARNIER - LYON

VEN. 29 NOVEMBRE 13H à 20H
SAM. 30 NOVEMBRE 09H à 19H

ENTRÉE GRATUITE
CIVILIS & 5 ANS

Walter Benoit, Corinne
20 Place des Fochiers, Studio 8 - D38000 Mervalles,
69507 Lyon

UN CONFORT ACCRÉ
100% d'acier, une alliance unique, un look...
Pensez à temps d'acier aussi.

**UNE OFFRE EXPOSITIVE
RICHESSE ET TABLE**
Séminaires, conférences, ateliers...
De nombreux ateliers de master du Trailrunning
vous attendent aussi tout au long de la semaine.

**« LA CHASSE AUX BONNES AFFAIRES »
ET AUX NOUVEAUTÉS**
Rencontrez les professionnels de votre secteur
à l'occasion du Salon de la Région.
C'est l'occasion de rencontrer les acteurs de votre secteur.

MÉTHODES

1.1.1	PARCOURS
1.1.2	BIOS
1.1.3	BIOS
1.1.4	LABORIS
1.1.5	BIOS
1.1.6	BIOS
1.1.7	BIOS
1.1.8	BIOS
1.1.9	BIOS
1.1.10	BIOS
1.1.11	BIOS
1.1.12	BIOS
1.1.13	BIOS
1.1.14	BIOS
1.1.15	BIOS
1.1.16	BIOS
1.1.17	BIOS
1.1.18	BIOS
1.1.19	BIOS
1.1.20	BIOS
1.1.21	BIOS
1.1.22	BIOS
1.1.23	BIOS
1.1.24	BIOS
1.1.25	BIOS
1.1.26	BIOS
1.1.27	BIOS
1.1.28	BIOS
1.1.29	BIOS
1.1.30	BIOS
1.1.31	BIOS
1.1.32	BIOS
1.1.33	BIOS
1.1.34	BIOS
1.1.35	BIOS
1.1.36	BIOS
1.1.37	BIOS
1.1.38	BIOS
1.1.39	BIOS
1.1.40	BIOS
1.1.41	BIOS
1.1.42	BIOS
1.1.43	BIOS
1.1.44	BIOS
1.1.45	BIOS
1.1.46	BIOS
1.1.47	BIOS
1.1.48	BIOS
1.1.49	BIOS
1.1.50	BIOS
1.1.51	BIOS
1.1.52	BIOS
1.1.53	BIOS
1.1.54	BIOS
1.1.55	BIOS
1.1.56	BIOS
1.1.57	BIOS
1.1.58	BIOS
1.1.59	BIOS
1.1.60	BIOS
1.1.61	BIOS
1.1.62	BIOS
1.1.63	BIOS
1.1.64	BIOS
1.1.65	BIOS
1.1.66	BIOS
1.1.67	BIOS
1.1.68	BIOS
1.1.69	BIOS
1.1.70	BIOS
1.1.71	BIOS
1.1.72	BIOS
1.1.73	BIOS
1.1.74	BIOS
1.1.75	BIOS
1.1.76	BIOS
1.1.77	BIOS
1.1.78	BIOS
1.1.79	BIOS
1.1.80	BIOS
1.1.81	BIOS
1.1.82	BIOS
1.1.83	BIOS
1.1.84	BIOS
1.1.85	BIOS
1.1.86	BIOS
1.1.87	BIOS
1.1.88	BIOS
1.1.89	BIOS
1.1.90	BIOS
1.1.91	BIOS
1.1.92	BIOS
1.1.93	BIOS
1.1.94	BIOS
1.1.95	BIOS
1.1.96	BIOS
1.1.97	BIOS
1.1.98	BIOS
1.1.99	BIOS
1.1.100	BIOS

EXPOSITEURS / MÉTHODES / BIOS / BIOS / BIOS

1.1.101	BIOS
1.1.102	BIOS
1.1.103	BIOS
1.1.104	BIOS
1.1.105	BIOS
1.1.106	BIOS
1.1.107	BIOS
1.1.108	BIOS
1.1.109	BIOS
1.1.110	BIOS
1.1.111	BIOS
1.1.112	BIOS
1.1.113	BIOS
1.1.114	BIOS
1.1.115	BIOS
1.1.116	BIOS
1.1.117	BIOS
1.1.118	BIOS
1.1.119	BIOS
1.1.120	BIOS
1.1.121	BIOS
1.1.122	BIOS
1.1.123	BIOS
1.1.124	BIOS
1.1.125	BIOS
1.1.126	BIOS
1.1.127	BIOS
1.1.128	BIOS
1.1.129	BIOS
1.1.130	BIOS
1.1.131	BIOS
1.1.132	BIOS
1.1.133	BIOS
1.1.134	BIOS
1.1.135	BIOS
1.1.136	BIOS
1.1.137	BIOS
1.1.138	BIOS
1.1.139	BIOS
1.1.140	BIOS
1.1.141	BIOS
1.1.142	BIOS
1.1.143	BIOS
1.1.144	BIOS
1.1.145	BIOS
1.1.146	BIOS
1.1.147	BIOS
1.1.148	BIOS
1.1.149	BIOS
1.1.150	BIOS
1.1.151	BIOS
1.1.152	BIOS
1.1.153	BIOS
1.1.154	BIOS
1.1.155	BIOS
1.1.156	BIOS
1.1.157	BIOS
1.1.158	BIOS
1.1.159	BIOS
1.1.160	BIOS
1.1.161	BIOS
1.1.162	BIOS
1.1.163	BIOS
1.1.164	BIOS
1.1.165	BIOS
1.1.166	BIOS
1.1.167	BIOS
1.1.168	BIOS
1.1.169	BIOS
1.1.170	BIOS
1.1.171	BIOS
1.1.172	BIOS
1.1.173	BIOS
1.1.174	BIOS
1.1.175	BIOS
1.1.176	BIOS
1.1.177	BIOS
1.1.178	BIOS
1.1.179	BIOS
1.1.180	BIOS
1.1.181	BIOS
1.1.182	BIOS
1.1.183	BIOS
1.1.184	BIOS
1.1.185	BIOS
1.1.186	BIOS
1.1.187	BIOS
1.1.188	BIOS
1.1.189	BIOS
1.1.190	BIOS
1.1.191	BIOS
1.1.192	BIOS
1.1.193	BIOS
1.1.194	BIOS
1.1.195	BIOS
1.1.196	BIOS
1.1.197	BIOS
1.1.198	BIOS
1.1.199	BIOS
1.1.200	BIOS

- Diplome :

Insertion du logo du partenaire _OK

LA SAINTÉLYON
POUR AMATEURS ÉCLAIRÉS

F I N I S H E R

LA SAINTÉLYON
POUR AMATEURS ÉCLAIRÉS

Le Président du CT Lyon
Pierre SCHMUTZ

30 NOV. - 1ER DEC. 2019 152 | 76 | 44 | 23 | 12 KM Solo & relais

CT Lyon, extra sports, GRAND LYON, Saïte Étienne, TRAILS, PETZL, ibostari, VILLE DE LYON, irun, La Région Auvergne-Rhône-Alpes

FICHE D'ACTIVATION PARTENAIRE

- Carte retrait dossard :

Insertion du logo du partenaire OK



- Banderole événement :

Insertion du logo du partenaire OK



FICHE D'ACTIVATION PARTENAIRE

- Arches événement :

Départ : Saint-Etienne

Arrivée : Lyon - Halle Tony Garnier

Insertion du logo du partenaire_OK



Arche départ (Saint-Etienne)



Arche arrivée (Lyon)

FICHE D'ACTIVATION PARTENAIRE

- Cadeau participants - «médaille finishers» :

Création d'une médaille finishers aux couleurs du partenaire_OK

Distribution à tous les finishers de la SaintéLyon_OK



FICHE D'ACTIVATION PARTENAIRE

DIGITAL

- Page d'accueil / page partenaire site internet : <https://www.saintelyon.com/evnement/partenaires/>

Insertion du logo du partenaire_OK



Ils nous soutiennent !

Partenaire principal

La Région 
Auvergne-Rhône-Alpes

Partenaires officiels



Fournisseurs officiels



DEVENEZ PARTENAIRES



INSCRIVEZ-VOUS

INSCRIPTION

VÉRIFIER MON INSCRIPTION

f
@
v

637 155 visites dont 423 997 visiteurs uniques*

1 853 432 pages vues*

*période du 3/12/18 au 1/12/19

FICHE D'ACTIVATION PARTENAIRE

- Page « espace conseils » : <https://www.saintelyon.com/les-epreuves/espace-conseil/>

_Création / Mise en place d'une page dédiée aux conseils pour la course, par les partenaires _OK

_Introduction de la page espace conseils des partenaires, avec texte d'introduction _OK



Espace Conseils

PARTAGER

Tous les conseils préconisés par nos partenaires de la SaintÉLyon !

L'équipe d'I-Run.fr vous félicite d'avoir coché la SaintÉLyon dans votre calendrier et espère que votre préparation se passe au mieux. D'une année à l'autre, la SaintÉLyon propose des conditions météorologiques bien changeantes. De l'eau à la pluie en passant par le verglas et la neige. Avec un départ aux alentours de minuit, il faut être prêt physiquement et psychologiquement pour affronter ce mythe du trail.

Suivons les conseils de Sylvaine, spécialiste de cette épreuve en terminant plusieurs fois sur le podium. Les éditions passées permettent d'engranger de l'expérience et d'essayer de ne pas reproduire les erreurs faites. Suivez ce lien pour obtenir quelques conseils afin de terminer au mieux votre SaintÉLyon.

Retrouvez également ci-dessous les différents conseils des partenaires de la SaintÉLyon !

28 667 visites

**période du 3/12/18 au 1/12/19*

FICHE D'ACTIVATION PARTENAIRE

- Bannière publicitaire :

_Création et transmission d'une bannière publicitaire de la marque et un lien **ASAP** puis diffusion fréquence **2X**_OK



78 769 visites* (15%)

*Publication : du 26/09/19 (date de transmission des éléments) au 1/12/19

- Carrousel : <https://www.saintelyon.com/>

_Création et transmission d'un visuel carrousel de la marque et un lien **avant le 4/11/19** puis diffusion du **14/11/19 au 20/11/19**_OK



14 345 visites dont 13 366 visiteurs uniques.

Publication : du 14/11/19 au 20/11/19

FICHE D'ACTIVATION PARTENAIRE

- Réseaux sociaux : www.facebook.com/saintelyon.officielle

_1ère Session : Transmission d'éléments pour **publication d'un post de la marque sur la page Facebook de l'événement en semaine 2 (du 7/01/19 au 13/01/19)_OK**



Performances de votre publication

10 499 Personnes atteintes

35 Réactions, commentaires et partages

30	30	0
J'aime	Sur la publication	Sur les partages
1	1	0
J'adore	Sur la publication	Sur les partages
2	2	0
Commentaires	Sur la publication	Sur les partages
2	2	0
Partages	Sur la publication	Sur les partages

443 Clics sur la publication

133	199	111
Affichages de photos	Clics sur un lien	Autres clics

COMMENTAIRES NÉGATIFS

7 Masquer la publication	1 Masquer toutes les publications
0 Signaler comme indésirable	0 Je n'aime plus la Page

Les statistiques rapportées peuvent présenter un décalage par rapport à ce qui est affiché sur les publications

*Statistiques au 5/12/19

FICHE D'ACTIVATION PARTENAIRE

_2ème Session : Transmission d'éléments pour **publication d'un post de la marque sur la page Facebook de l'événement en semaine 26 (du 24/06/19 au 30/06/19)** _OK

SAINTELYON Page Officielle
Publié par Sport Vauban [?] · 27 juin · 🌐

*** SaintéLyon 2019 ***

Coup d'envoi des Soldes sur i-Run, jusqu'à -70% sur les plus grandes marques !

Un shopping #RUNSTOPPABLE pour préparer votre SaintéLyon !

👉 C'est par ici : <https://lk.i-run.fr/UW7gBp>



Performances de votre publication

10 903 Personnes atteintes

39 Réactions, commentaires et partages ⓘ

35 👍 J'aime	35 Sur la publication	0 Sur les partages
1 ❤️ J'adore	1 Sur la publication	0 Sur les partages
2 Commentaires	2 Sur la publication	0 Sur les partages
1 Partages	1 Sur la publication	0 Sur les partages

380 Clics sur la publication

75 Affichages de photos	142 Clics sur un lien	163 Autres clics ⓘ
----------------------------	--------------------------	-----------------------

COMMENTAIRES NÉGATIFS

2 Masquer la publication	1 Masquer toutes les publications
0 Signaler comme indésirable	0 Je n'aime plus la Page

Les statistiques rapportées peuvent présenter un décalage par rapport à ce qui est affiché sur les publications

*Statistiques au 5/12/19

FICHE D'ACTIVATION PARTENAIRE

_3ème Session : **Mise en avant de la médaille finisher offerte par le partenaire en semaine 45 (du 4/11/19 au 10/11/19)**_OK

SAINTELYON Page Officielle
Publié par Sport Vauban [?] · 8 novembre, 12:13 · 🌐

SaintéLyon 2019

Allez, notre partenaire **i-Run** est sympa. Si vous allez au bout de votre défi (toutes formules), vous l'aurez bien méritée, votre médaille.

➡ Pour prendre le départ :
https://www.sport16.fr/saintelyon2019/fb/select_competition
#saintelyon #pouramateursclairés #irun #pourfinirenbeauté



Plus de J'aime, de commentaires et de partages
Boostez cette publication pour 200 € pour toucher jusqu'à 79 000 personnes.

Performances de votre publication

43 569 Personnes touchées

1 958 Réactions, commentaires et partages ⓘ

924 👍 J'aime	651 Sur la publication	273 Sur les partages
171 ❤️ J'adore	136 Sur la publication	35 Sur les partages
31 😂 Haha	3 Sur la publication	28 Sur les partages
21 😲 Wouah	17 Sur la publication	4 Sur les partages
5 😞 Triste	3 Sur la publication	2 Sur les partages
694 Commentaires	388 Sur la publication	306 Sur les partages
114 Partages	114 Sur la publication	0 Sur les partages

6 075 Clics sur la publication

1 638 Affichages de photos	186 Clics sur un lien	4 251 Autres clics ⓘ
--------------------------------------	---------------------------------	--------------------------------

COMMENTAIRES NÉGATIFS

*Statistiques au 5/12/19

FICHE D'ACTIVATION PARTENAIRE

_Session : Transmission d'éléments pour **publication d'un post de la marque sur la page Facebook de l'événement en semaine 47 (du 18/11/19 au 24/11/19)**_OK

SAINTELYON Page Officielle
Publié par Michel Sorine (?) · 18 novembre, 18:30 · 🌐

*** SaintéLyon 2019 ***

Vous avez coché la SaintéLyon à votre calendrier ? Avec un départ aux alentours de minuit, il faut être prêt physiquement et psychologiquement pour affronter ce mythe du trail Running.

Suivez tous les conseils des ambassadeurs de notre partenaire officiel i-Run pour ne rien laisser au hasard avant la course : <https://www.i-run.fr/lpage/Saintelyon.html>





Profitez des Running Weeks pour vous équiper,
et suivez les conseils de Sylvaine Cussot, ambassadrice i-Run.fr !

2ème en 2014 & 2016, 3ème en 2013 & 2018

Voici donc mes 4 conseils pour terminer au mieux votre SaintéLyon :

Performances de votre publication

12 374 Personnes touchées

159 Réactions, commentaires et partages ⓘ

128 👍 J'aime	120 Sur la publication	8 Sur les partages
7 ❤️ J'adore	5 Sur la publication	2 Sur les partages
2 😂 Haha	0 Sur la publication	2 Sur les partages
14 Commentaires	10 Sur la publication	4 Sur les partages
8 Partages	8 Sur la publication	0 Sur les partages

1 020 Clics sur la publication

281 Affichages de photos	415 Clics sur un lien	324 Autres clics ⓘ
------------------------------------	---------------------------------	------------------------------

COMMENTAIRES NÉGATIFS

4 Masquer la publication	3 Masquer toutes les publications
0 Signaler comme indésirable	0 Je n'aime plus la Page

*Statistiques au 5/12/19

FICHE D'ACTIVATION PARTENAIRE

- Newsletter Extra Sports de l'événement :

_1e Session (NL n°1) : **Insertion du logo de la marque (avec lien) et diffusion le 19/09/19_OK**

Lien : <http://xmitz.mjt.lu/nl2/xmitz/57p2z.html?hl=fr>



Envoi à 145 687 contacts :

_144 170 messages délivrés (98,96%)

_36 624 ouvertures (25,4%)

_3 314 clics (9,05%)

FICHE D'ACTIVATION PARTENAIRE

_2e Session (NL n°2) : **Insertion du logo de la marque (avec lien) et diffusion le 1/10/19_OK**

Lien : <http://xmitz.mjt.lu/nl2/xmitz/57p3i.html?hl=fr>



La LyonSaintéLyon, c'est complet !

Ils soutiennent la SAINTELYON :



Envoi à **145 381 contacts** :

_143 828 messages délivrés (98,93%)

_34 185 ouvertures (23,8%)

_1 663 clics (4,86%)

FICHE D'ACTIVATION PARTENAIRE

_3e Session (NL n°3) : **Insertion du logo de la marque (avec lien) + mise en avant du Salon du Trail Running et diffusion le 29/10/19**_OK

lien : <http://xmitz.mjt.lu/nl2/xmitz/57pt9.html?hl=fr>



LE SALON DU TRAIL RUNNING

Cette année encore le Salon se tiendra au cœur de la SaintéLyon les 29 et 30 novembre. Vous pourrez retrouver une offre exposants riche et variée autour des 120 exposants (équipements, nutrition, presse, courses...).

Ils soutiennent la SAINTELYON :



Envoi à **144 653 contacts** :

_143 065 messages délivrés (98,9%)

_37 243 ouvertures (26%)

_2 268 clics (6%)

_122 clics sur le lien «Salon du Trail Running»

FICHE D'ACTIVATION PARTENAIRE

_4e Session (NL n°4 - les conseils by i-Run.fr) : Transmission d'éléments textes + images + liens pour creation d'une news spécifique (conseils course, équipements...etc.) avant le 01/11/19 et **diffusion le 07/11/19** _OK

i-run.fr
RUNNING TRAIL FITNESS PARTENAIRE

LA SAINTÉ LYON
POUR AMATEURS DÉDIÉS

les Running Weeks

Profitez des Running Weeks pour vous équiper,
et suivez les conseils de Sylvaine Cussot, ambassadrice i-Run.fr !

1 - NE PAS SE FOCALISER SUR LE SOMMEIL ET COURIR BIEN ÉCLAIRÉ :

Petzl NAO+ Bluetooth - 750 lumens

Petzl Bindi - 200 lumens

PARTENAIRES OFFICIELS

VILLE DE LYON

i-run.fr

odlo

La Région
Auvergne-Rhône-Alpes

PARTENAIRE INSTITUTIONNEL

Saint-Étienne
L'expérience design

TIGER BALM
SINCE 1920

PETZL

isostar

FOURNISSEURS OFFICIELS

BY SPORT

SUPPORTERS OFFICIELS

Synergie

LYON SPORT SANTÉ

CITYO Advanced
Le spécialiste de la santé professionnelle

Life+
Sport Medical

ibis SPORT

NINKASI
Le spécialiste de l'imagerie

LIVE TRAIL

Envoi à 15 982 contacts (liste des inscrits au 7/11/19) :

_15 503 messages délivrés (97%)

_10 868 ouvertures (68%)

_2 654 clics (7%)

FICHE D'ACTIVATION PARTENAIRE

_5e Session (NL n°5 - éco-responsable) : **Insertion du logo de la marque (avec lien) et diffusion le 14/11/19** _OK



Ils soutiennent la SAINTELYON :



Envoi à **16 148 contacts** (liste des inscrits au 14/11/19):

_ **15 825 messages délivrés** (98%)

_ **9 689 ouvertures** (61%)

_ **1 236 clics** (5%)



FICHE D'ACTIVATION PARTENAIRE

_6e Session (NL n°6 - Salon du Trail Running) : **Insertion du logo de la marque (avec lien) + mise en avant du Salon du Trail Running et diffusion le 20/11/19_OK**

Lien : <http://xmitz.mjt.lu/nl2/xmitz/57pil.html?hl=fr>

LE SALON DU TRAIL RUNNING 2019 :

LE SALON DU TRAIL RUNNING
HALLS TONY GARNIER - LYON

VEN. 29 NOVEMBRE 10H À 18H
SAM. 30 NOVEMBRE 10H À 18H

UN CONTACT AVEC
3 000 m² d'expo. Au cœur d'un événement unique.
Plusieurs tables d'exposition.
Des infos expliquées. Notre et vos.

UN CONTACT AVEC
Sponsoring, produits, presse, médias...
Des ateliers ateliers de conseils de running.
Des ateliers ateliers de conseils de running.
Des ateliers ateliers de conseils de running.

+ LA CRUCÉE AUX HOMMES ATTENDUS
ET LES BÉNÉVOLES

Participation de nombreux STB (sans payer)
L'inscription est libre de frais.
L'inscription gratuite est recommandée à la vente.

NUMÉRIQUE	COMMERCES ASSOCIÉS
01	01
02	02
03	03
04	04
05	05
06	06
07	07
08	08
09	09
10	10
11	11
12	12
13	13
14	14
15	15
16	16
17	17
18	18
19	19
20	20
21	21
22	22
23	23
24	24
25	25
26	26
27	27
28	28
29	29
30	30
31	31
32	32
33	33
34	34
35	35
36	36
37	37
38	38
39	39
40	40
41	41
42	42
43	43
44	44
45	45
46	46
47	47
48	48
49	49
50	50
51	51
52	52
53	53
54	54
55	55
56	56
57	57
58	58
59	59
60	60
61	61
62	62
63	63
64	64
65	65
66	66
67	67
68	68
69	69
70	70
71	71
72	72
73	73
74	74
75	75
76	76
77	77
78	78
79	79
80	80
81	81
82	82
83	83
84	84
85	85
86	86
87	87
88	88
89	89
90	90
91	91
92	92
93	93
94	94
95	95
96	96
97	97
98	98
99	99
100	100

Ils soutiennent la SAINTELYON :

PARTENAIRES OFFICIELS		PARTENAIRE PRINCIPAL	
PARTENAIRE INSTITUTIONNEL		FOURNISSEURS OFFICIELS	
SUPPORTERS OFFICIELS			

Envoi à 144 390 contacts :
 _142 565 messages délivrés (98,74 %)
 _36 119 ouvertures (25,34 %)
 _1 731 clics (4,79 %)

_201 clics sur le lien «Salon du Trail Running»

FICHE D'ACTIVATION PARTENAIRE

_7e Session (NL n°7 - infos pratiques) : **Insertion du logo de la marque (avec lien) et diffusion le 26/11/19_OK**

LA SAINTÉ LYON
7e EDITION

76 KM SOLO+RELAIS
44 KM SOLO
23 KM SOLO
12 KM SOLO
152 KM SOLO

DU 30 NOV AU 1 DEC 2019

PARTENAIRES OFFICIELS

VILLE DE LYON | i-run | odlo

PARTENAIRE PRINCIPAL

La Région Auvergne-Rhône-Alpes

PARTENAIRE INSTITUTIONNEL

Saint-Étienne | TIGER BALM | PETZL

FOURNISSEURS OFFICIELS

Isostar | CUBE | BY SPORT

SUPPORTERS OFFICIELS

syon | LYON SPORT SANTÉ | CITYO Advance | Life+ | ib6 SPORT | NINKASI | LIVE TRAIL

ORGANISATEUR & COORDINATEUR

CT Lyon | YAC

PARTENAIRE SOLIDAIRE

Extra sports | LEON BERARD

PARTENAIRES MÉDIA

RFM | TRAILS

Envoi à **16 907 contacts** (liste des inscrits au 26/11/19) :

_16 895 messages délivrés (99%)

_10 000 ouvertures (69%)

FICHE D'ACTIVATION PARTENAIRE

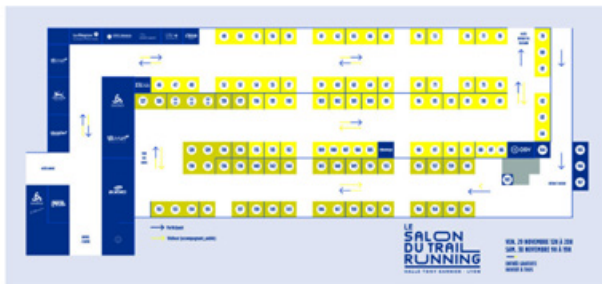
- Page Salon du Trail Running - site internet : <https://www.saintelyon.com/evenement/le-salon-du-trail-running/>

Référencement (lien) du partenaire / exposants au sein de la page d'infos «Salon du Trail Running 2019»_OK



Le Salon du Trail Running 2019

PARTAGER



Les partenaires / exposants 2019

Partenaires

+

Équipementiers / Accessoires / Services / Diététique / Soins / Presse

+

Associations / Organismes de courses / Territoires / Stations

+

DEVENEZ EXPOSANT



Inscrivez-vous

INSCRIPTION

VÉRIFIER MON INSCRIPTION

f

@

v

8 423 visites dont 7826 visiteurs uniques*

*période du 3/12/18 au 1/12/19

FICHE D'ACTIVATION PARTENAIRE

- Page de résultats / suivi live : <https://saintelyon.livetrail.run/>

Insertion du logo de la marque_OK

PHOTOS PERSONNALISÉES

La Région
Auvergne-Rhône-Alpes

La Région Auvergne-Rhône-Alpes vous offre vos photos souvenirs !

Retrouvez vos photos personnalisées

VIDEO SOUVENIR

Pour commander votre vidéo souvenir rendez-vous sur votre fiche coureur, ou bien directement ici !

PARTENAIRES

PARTENAIRE PRINCIPAL

La Région
Auvergne-Rhône-Alpes

PARTENAIRES OFFICIELS

Fournisseurs officiels

SAINTÉLYON

76KM / 2100M+

DÉPART DE SAINT ETIENNE : 30/11 À 23:30

TERMINÉ

EN SAVOIR +

RESULTATS

- Cedric FLEURETON
- Emmanuel MEYSSAT
- Romain MAILLARD

RESULTATS FEMMES

- Camille BRUYAS
- Sandrine FLECHET
- Lucie JAMSIN

Tous les résultats

SAINTÉLYON RELAIS 2

76KM / 2100M+

DÉPART DE SAINT ETIENNE : 30/11 À 23:30

TERMINÉ

EN SAVOIR +

RESULTATS

- Odin Thomas
- Pasero Pasero
- Prigent Pagnucco

RESULTATS FEMMES

- Lagrange Eberle
- Clerc Lerguier
- Dechavanne-copin Menegaux

Tous les résultats

SAINTÉLYON RELAIS 3

76KM / 2100M+

DÉPART DE SAINT ETIENNE : 30/11 À 23:30

TERMINÉ

EN SAVOIR +

RESULTATS

- Garrivier Bougnot Hours
- Rougieux Gomes Colombe
- Michon Falatik Bonnefoy

RESULTATS FEMMES

- Lebel Kowalska-chmiel Ballet
- Willem Jean Danau
- Horodyski Radat Kargul

Tous les résultats

14	16	Sébastien FAYOLLE	team terre de running Albertville	SF H	11	06:37:16	00:42:59	FRA (France)
15	20	Matis BONDURAND	Team Provence Endurance	ES H	1	06:43:30	00:49:13	FRA (France)
16	13	Benjamin POLIN	CAHM	SF H	12	06:46:00	00:51:43	FRA (France)
17	14	Robin CATTET		SE H	13	06:51:05	00:56:48	FRA (France)
18	27	Camille BELSOFIUR	TOR	SF H	14	06:51:09	00:56:52	FRA (France)
19	31	Camille BRUYAS	SALOMON	SE F	1	06:54:00	00:59:43	FRA (France)
20	9	Guilherme LOURENÇO		SE H	15	06:59:35	01:05:18	Portuguese
21	10	Hervé BALANCHE		V1 H	4	06:59:49	01:05:32	French
22	73	J-Christophe ANDRAULT	Courir à Salaise	SE H	16	07:00:12	01:05:55	FRA (France)
23	63	Antoine LESAVRE	Tête d'Or Runners	V1 H	5	07:11:37	01:17:20	FRA (France)
24	15	Pierre-André RAMUZ	BCVs Mount Asics Team	V1 H	6	07:20:16	01:25:59	FRA (France)
25	420	Johann PETIT	D/RC	SE H	17	07:20:34	01:26:17	FRA (France)
26	8245	Kevin PONGERARD	ASPTT Toulon La Valette	SE H	18	07:20:40	01:26:23	French
27	85	Clovis CHAVEROT	AD-Lab	ES H	2	07:21:17	01:27:00	FRA (France)
28	62	Damien SAN MARTIN	Endurance Shop Pays basque / Team Xuriak	ES H	3	07:22:42	01:28:25	FRA (France)
29	7763	Massimo PALADIN		SE H	19	07:23:59	01:29:42	ITA (Italie)
30	1439	Yannick MURAT		V1 H	7	07:25:26	01:31:09	FRA (France)

PARTENAIRES

PARTENAIRE PRINCIPAL: **La Région Auvergne-Rhône-Alpes**

PARTENAIRES OFFICIELS:

PARTENAIRES OFFICIELS:

FICHE D'ACTIVATION PARTENAIRE

RELATIONS PUBLIQUES

- Invitations :

Quantité : 40 invitations/codes à 100% de réduction

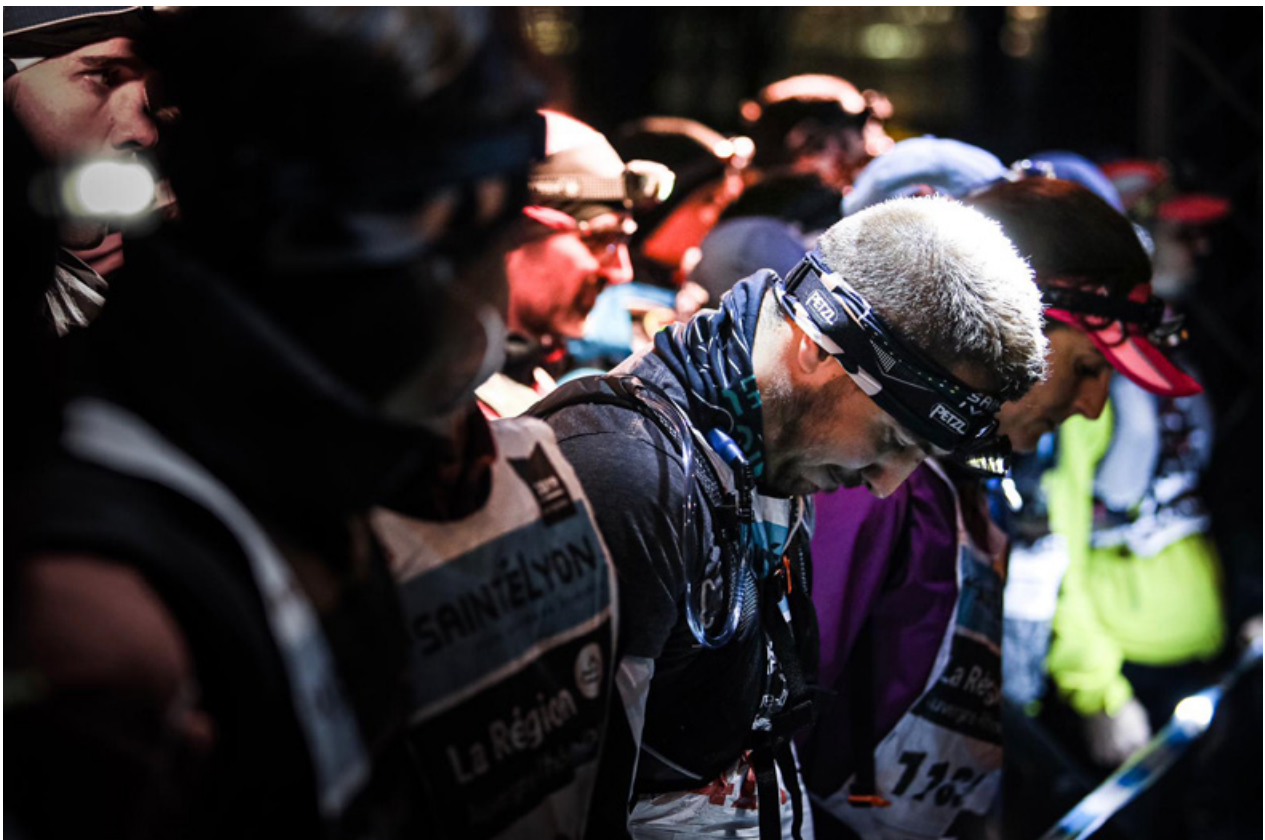
20 invitations/codes à 25% de réduction

Utilisées : 23 sur les 60 dossards disponibles

- Hospitalité :

Halle Tony Garnier - 20 place des Docteurs Charles & Christopes Mérieux, 69007 Lyon

Transmission de Pass partenaires permettant d'accéder aux différents accès réservés aux partenaires (espace BtoB, Zone presse, Apéro exposants ...etc.) _OK



FICHE D'ACTIVATION PARTENAIRE

- Remise des prix :

Halle Tony Garnier - 20 place des Docteurs Charles & Christopes Mérieux, 69007 Lyon

_Participation au protocole de remise des prix (avec prise de parole en option) à confirmer au plus tard avant le 15/11/19

>Horaire remise des prix SaintTic (12km) : 2h00

>Horaire remise des prix SaintéSprint (22km) : 4h00

>Horaire remise des prix SaintExpress (44km) : 10h00

>Horaire remise des prix SaintéLyon et Lyon SaintéLyon (76 et 152km) : 11h30



FICHE D'ACTIVATION PARTENAIRE

TERRAIN

- Zone site d'accueil / Retrait dossards & Salon :

Halle Tony Garnier - 20 place des Docteurs Charles et Christophe Mérieux, 69007 Lyon

o Ouverture au public : Vendredi 29 novembre de 12h à 20h

Samedi 30 novembre de 9h à 19h

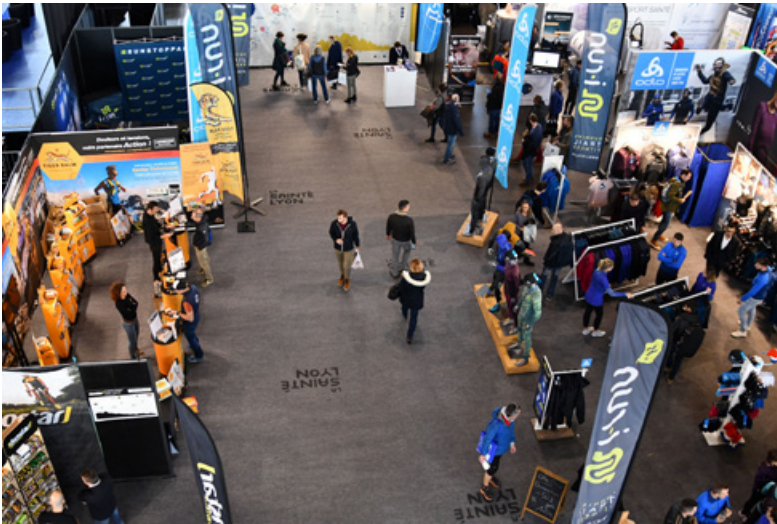
Mise à disposition d'un espace de 50 m² (sans aménagement)_OK

_Création d'un spot vidéo de 30 secondes (présentation du partenaire) et transmission **avant le 5/11/19 puis diffusion sur écran géant dans la Halle Tony Garnier (fréquence 2X)**_OK

_Transmission de banderoles de la marque **puis installation (rampe escalier - intérieur HTG)**_OK



FICHE D'ACTIVATION PARTENAIRE



FICHE D'ACTIVATION PARTENAIRE

- Zone départ - St Etienne :

Parc des Expositions Saint-Etienne - Hall B, 31 bd Jules Janin 42000 Saint-Etienne

_ Insertion du logo de la marque sur l'arche événement de départ de la SaintéLyon_OK

_ Insertion du logo de la marque sur la banderole événement de la SaintéLyon_OK

_ Transmission de banderoles de la marque puis installation (rang 3)_OK

_ Transmission d'oriflammes de la marque puis installation (rang 3)_OK



FICHE D'ACTIVATION PARTENAIRE

- Zone d'arrivée - Lyon :

Halle Tony Garnier - 20 place des Docteurs Charles et Christophe Mérieux, 69007 Lyon

_Transmission de banderoles de la marque puis installation (rang 3)_OK

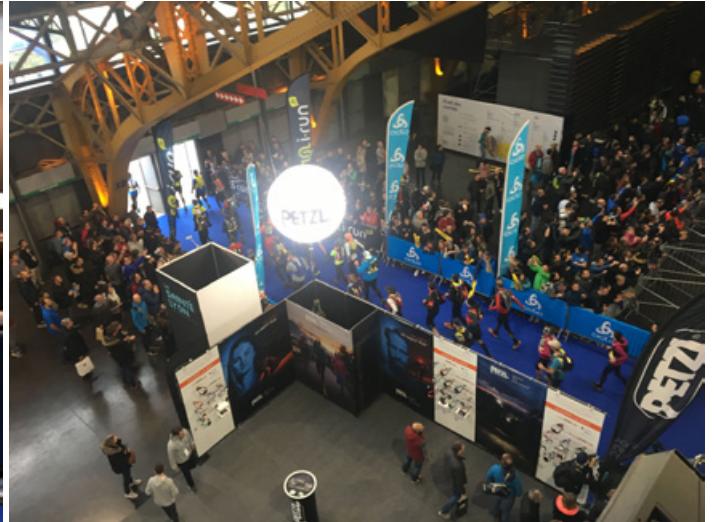
_Transmission d'oriflammes de la marque puis installation (rang 3)_OK

_Insertion du logo de la marque sur l'arche événement d'arrivée de la SaintéLyon_OK

_Insertion du logo de la marque sur la banderole événement puis installation sur zone d'arrivée_OK



FICHE D'ACTIVATION PARTENAIRE



FICHE D'ACTIVATION PARTENAIRE

- Ravitaillement : (visibilité exclusive)

Adresse à définir

- _Transmission d'une arche de la marque puis installation _OK
- _Transmission de banderoles de la marque puis installation _OK
- _Transmission d'oriflammes de la marque puis installation _OK



FICHE D'ACTIVATION PARTENAIRE

VISIBILITÉ MÉDIAS

- Retombées presse :

Tous les sports

SaintÉlyon : les vainqueurs de la 66e édition

Dimanche 3 décembre 2019 à 11:06 - Par Margaux Carot, France Bleu Saint-Étienne Loire



Les coureurs ont dû affronter des conditions particulièrement difficiles cette année pour la course de trail mythique entre Saint-Étienne et Lyon.



Édition Lyon - Villeurbanne

TRAIL

SaintÉlyon 2019: toutes les photos d'une édition grandiose

La mythique SaintÉlyon, lancée samedi matin, a été à la hauteur des attentes des plus de 17 000 participants, leurs familles et leurs spectateurs. La course a été belle et difficile, sous des pluies délugueuses.

04 déc. 2019 à 10:58 (mis à jour à 12:55) - Temps de lecture : 5 min

11 photos (1/10) Voir



1/11 - 12/12/2019 - 10h58 - 12/12/2019 - 12h55 - 5 min de lecture



ACTUALITÉ POLITIQUE CULTURE À TABLE ABONNÉS

ACTUALITÉ

Lyon : 17 000 courageux s'élancent cette nuit pour la mythique SaintÉlyon

03 DÉCEMBRE 2019 À 10:42 PAR MATHIEU FISHER

C'est la doyenne des courses "nature" en France. La 66^e édition de la SaintÉlyon a lieu ce week-end. Près de 17 000 participants sont attendus.

Cette année, pas de neige à l'horizon. Mais sûrement de la pluie, dans la nuit, dans les monts du Lyonnais. La 66^e édition de la mythique SaintÉlyon a lieu ce week-end. Près de 17 000 participants sont attendus.

17 000 courageux qui ont eu le choix entre différents parcours pour relier la préfecture de la Loire à celle du Rhône. Il y a le parcours "classique" de 152 km entre le parc des Expositions à Saint-Étienne et la halle Tony Garnier à Lyon. Avec évidemment des passages compliqués dans les monts du Lyonnais. Et 65 % du parcours sur chemin cette année.

Des parcours de 120 km (SaintÉlyon), 230 km (SaintÉlyon+) et 440 km (SaintÉlyon++) sont également au programme. Et même l'un d'eux de ... 152 km (Lyon-SaintÉlyon), une première, avec un départ de Lyon, un passage par SaintÉ et un retour à Lyon. Soit le parcours deux fois.



NEWS VIDÉO GUIDE MATÉRIEL COACHING DESTINATIONS LE MAG WIDER CLASSIC CONCOURS

ACCUEIL > NEWS > SaintÉlyon 2019 - Cédric Fleureton vainqueur d'une édition froide et pluvieuse

TRAIL / 1 décembre 2019 à 09:42 - par Photos : Paigée Verticale

1,9k Partages 1,9k 48

SaintÉlyon 2019 : Cédric Fleureton vainqueur d'une édition froide et pluvieuse.

Cédric Fleureton, le lyonnais, complète son immense palmarès par une victoire de prestige. Il s'est imposé de main de maître sur un parcours rendu délicat par les fortes chutes de pluie et du brouillard. Il s'impose en 5h54' sur les 76 kilomètres malgré des passages très glissants.



ME NU

LE MAG AGENDA CONTACT | NEWSLETTER



ACTUS COURSES

SaintÉlyon - C. Fleureton comme à la maison

Partager

Publié le 1 décembre 2019 par Luc Beaumais



Rechercher

ARTICLES TRAILS RECOMMANDÉS POUR VOUS

- LES TRAILS SUR NEIGE 2020
- Le GTJ 200, un moyen pour performer en Ultra ?
- Ultra Trail Cape-Town, 4 Français dans le TOP 5 : réactions.

Trail Endurance : <https://www.trails-endurance.com/actualites-courses-trail-running/saintelyon-fleureton-comme-a-la-maison>

Wider Mag : <https://www.widermag.com/news-saintelyon-2019-cedric-fleureton-vainqueur-une-edition-froide-pluvieuse>

France Bleu : <https://www.francebleu.fr/sports/tous-les-sports/saintelyon-les-vainqueurs-de-la-66eme-edition-1575196946>

Le Progrès : <https://www.leprogres.fr/edition-lyon-villeurbanne/2019/12/01/saintelyon-2019-toutes-les-photos-d-une-edition-grandiose>

Lyon Capitale : <https://www.lyoncapitale.fr/actualite/lyon-17-000-courageux-s-elancent-cette-nuit-pour-la-mythique-saintelyon/>

Dico Du Sport : <https://dicodusport.fr/blog/une-version-ultra-trail-pour-la-saintelyon-2019/>

FICHE D'ACTIVATION PARTENAIRE

- Retombées TV :



BFM Lyon (25/11 avant event) : <https://plusqueinfo.kantarmedia.com/display/service/display/service.aspx?vdmcrypt=Klea9k0rYXrRPN2eso0XN3jf4JHpbWwCuqk%2f%2f%2b7fG1Ee9x2Owzd69SKGpQQsM0TZa%2fdITSZjLx27WS4Hkehc51u2QtWy448%2f0PY6GmeHgoJEJ6OQefD4cGfJ44RGAG%2bn5uspUbbJSm555LoVvknQEFJGDM9H9vaL3qYKedopzDZ7NIC30Kbqb0l4noWAj05USq5WnsttampTikm2nmEFz14vZY9bzWZy8VGSa%2bulHB3we%2flaLxur3cY4KPeSF7rjoQxaB66ICEXQXH%2funZY2Cr0ViiHjNrejBPiqrV9dS77zy0LqIMIZMA7MtNzml64ehdSMurJ8v3%2fGUCRzDkqNHKipXCFVUYuxZdpZQU%3d&Referer=0&s=vdm>

France3 19/20 30/11 : <https://plusqueinfo.kantarmedia.com/display/service/display/service.aspx?vdmcrypt=Klea9k0rYXrRPN2eso0XN3jf4JHpbWwCuqk%2f%2f%2b7fG1Ee9x2Owzd69SKGpQQsM0TZa%2fdITSZjLx27WS4Hkehc4d0AbpMdCB4qSkbHhnw3Sxv8kVmt45G%2boXdd3%2bmaZN4c4WYmkV6xb%2bmctvVlrQDaWrz6HyckYE%2ITDOzdzomQG5yW5WauxENqVKJ565wEN%2fkYgFT7aUKzmQWYXd6KfwjrV17%2bSv2r1zYnvoZQSOPHDPN%2bEd7NFmdUFXogShS6cgNctkmDLm%2fp%2bSubVixOdoBcJ8Sv2%2bUCoIN575iOdALs4Dq5zoqknfMIVRsA%2fs4XTV%2bdJy1vBynJwTdxHctetOPRRf0pcZhQ8Gwk%3d&Referer=0&s=vdm>

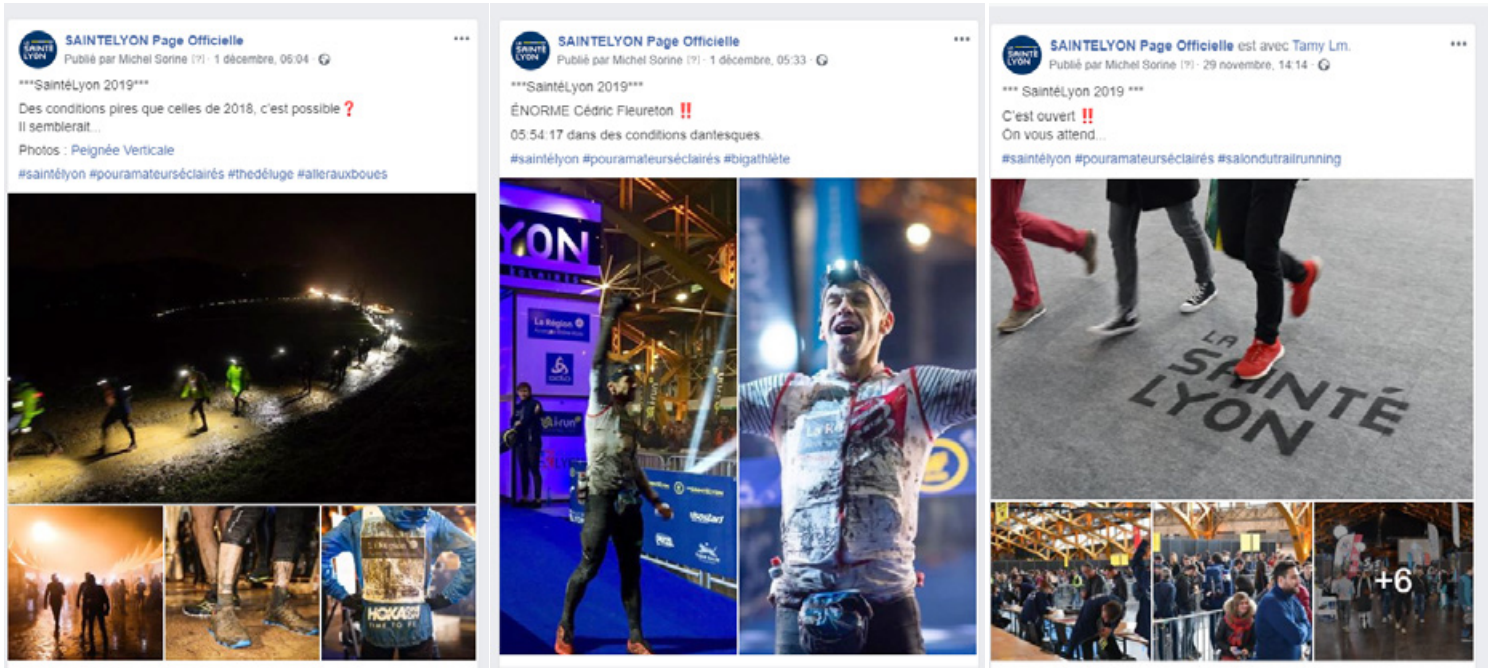
France3 19/20 1/12 : <https://plusqueinfo.kantarmedia.com/display/service/display/service.aspx?vdmcrypt=Klea9k0rYXrRPN2eso0XN3jf4JHpbWwCuqk%2f%2f%2b7fG1Ee9x2Owzd69SKGpQQsM0TZa%2fdITSZjLx27WS4Hkehc4d0AbpMdCB4qSkbHhnw3Sxv8kVmt45G%2boXdd3%2bmaZN4c4WYmkV6xb%2bmctvVlrQDaWrz6HyckYE%2ITDOzdzomQG5yW5WauxENqVKJ565wEN%2fkYgFT7aUKzmQWYXd6KfwjrV17%2bSv2r1zYnvoZQSOPHDPN%2bEd7NFmdUFXogShS6cgNctkmDLm%2fp%2bSubVixOdoBcJ8Sv2%2bUCoIN575iOdALs4Dq5zoqknfMIVRsA%2fs4XTV%2bdJy1vBynJwTdxHctetOPRRf0dHOE%2b8B5yIMY4N8%3d&Referer=0&s=vdm>

France3 19/20 duo : <https://france3-regions.francetvinfo.fr/auvergne-rhone-alpes/saintelyon-17-000-coureurs-66eme-edition-mythique-course-nocturne-1757015.html>



FICHE D'ACTIVATION PARTENAIRE

- Retombées réseaux sociaux (Facebook) :



- Retombées réseaux sociaux (Instagram) :

