

04 • 05 • 06 décembre 2020

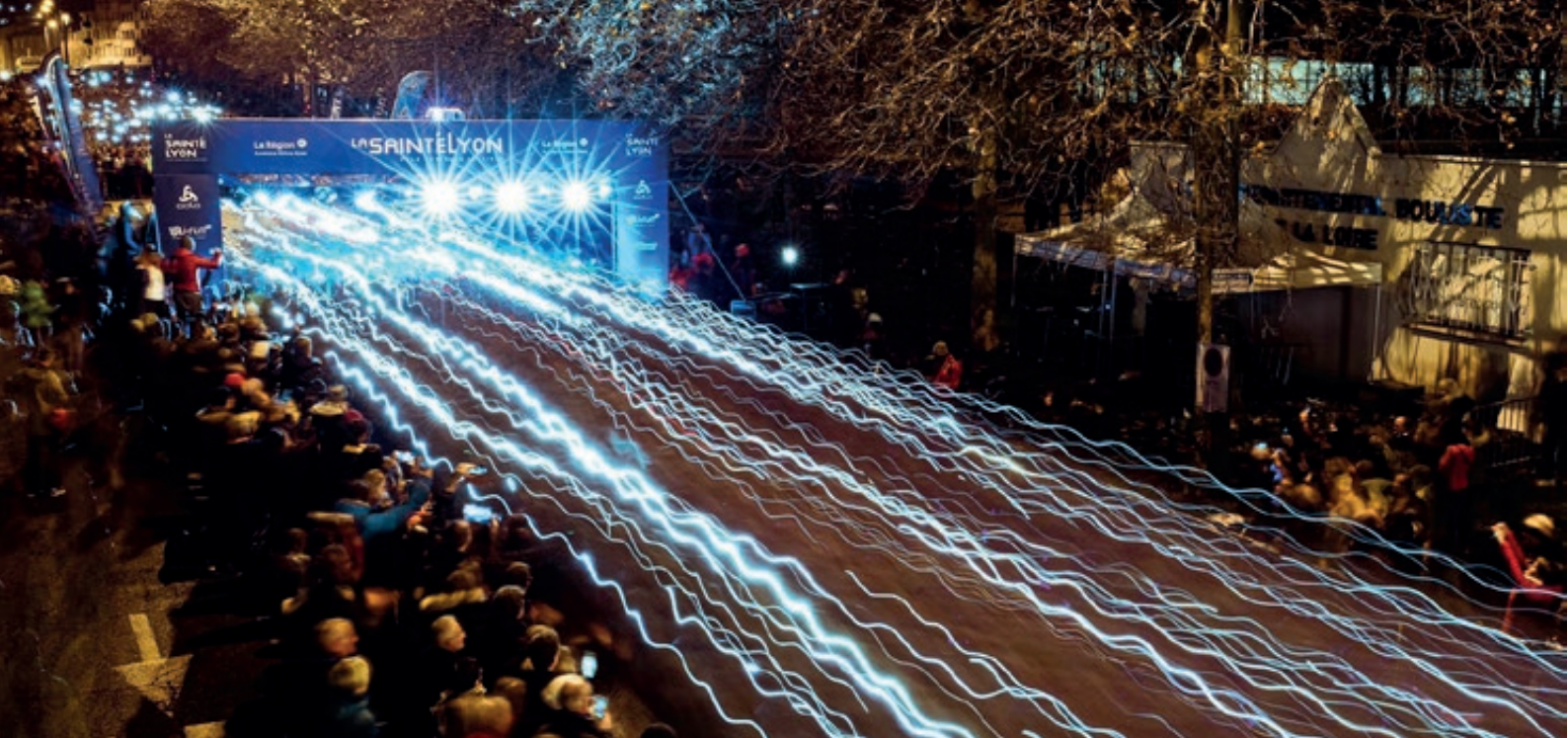
LA SAINTÉ LYON

POUR AMATEURS ÉCLAIRÉS

Dossier exposants







Pour amateurs éclairés

03

On ne présente plus la SaintéLyon, la course de tous les superlatifs. La plus ancienne avec ses 67 éditions au compteur; la plus atypique avec son caractère hivernal, nocturne, lumineux, urbain et sauvage à la fois; la plus incontournable avec ses 17 000 coureurs en 2019 qui en font la plus grande course nature française en nombre de participants.

Autant de qualificatifs qui font de la SaintéLyon le rendez-vous culte de la fin de saison pour tous les coureurs. La course à faire «au moins une fois dans sa vie». En 2020, 17 000 coureurs, originaires de tous les départements français et d'une trentaine de pays sont attendus sur les différentes formules proposées.

Au cœur d'un site d'arrivée d'exception, la prestigieuse Halle Tony Garnier, plus de 120 exposants et près de 35 000 visiteurs sont attendus en 2020.

*Le Salon du
Trail Running
organisé sur 2 jours
avant l'épreuve,
s'inscrit déjà comme
un rendez-vous
référence dans
l'univers de la
course à pied et
de l'Outdoor.*



La SaintéLyon, un parcours mixte (60% trail/40% route)

04

8 formules

LYONSAINTÉLYON — 152 km — solo
départ: Halle Tony Garnier Lyon
05/12/20 • 9H30

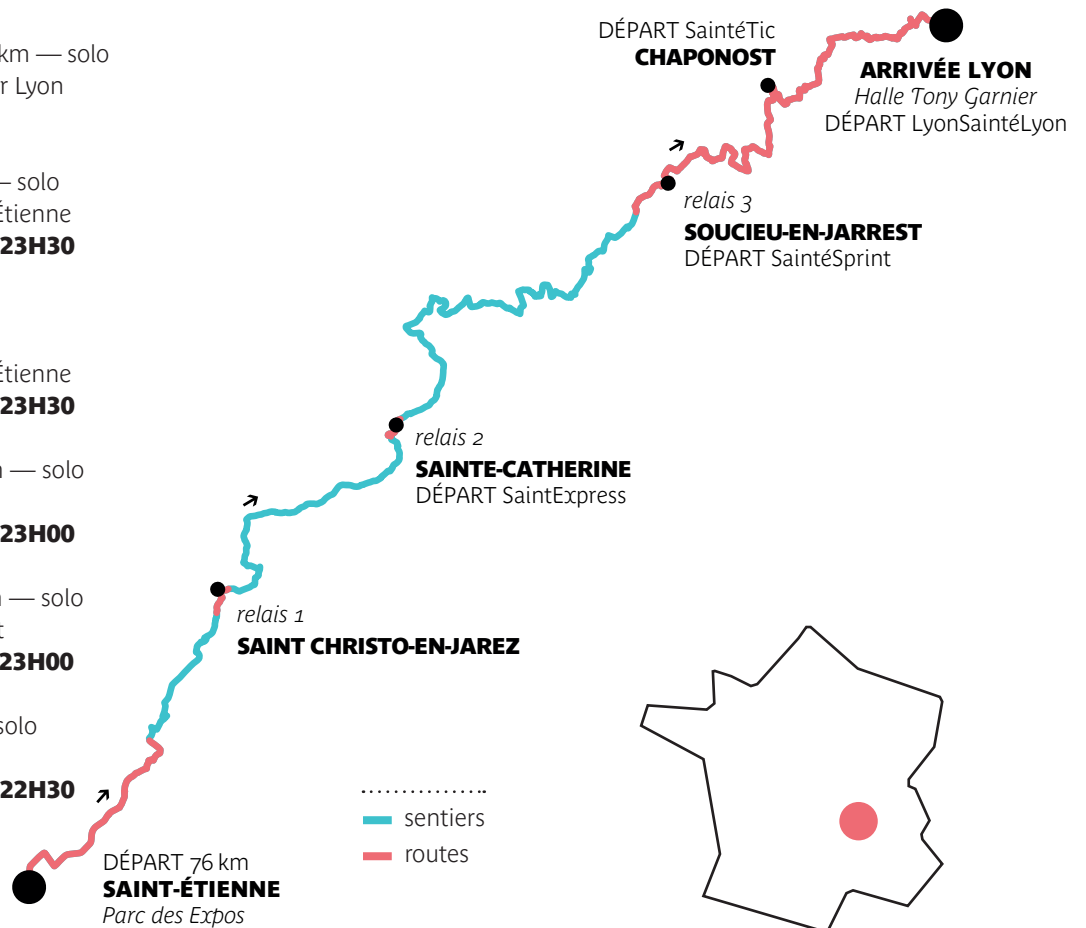
SAINTÉLYON — 76 km — solo
départ: Parc Expos Saint-Étienne
05/12/20 • À partir de 23H30

SAINTÉLYON — 76 km
 RELAIS 2, 3 ou 4
départ: Parc Expos Saint-Étienne
05/12/20 • À partir de 23H30

SAINTEXPRESS — 44 km — solo
départ: Sainte-Catherine
05/12/20 • À partir de 23H00

SAINTÉSPRINT — 23 km — solo
départ: Soucieu-en-Jarrest
05/12/20 • À partir de 23H00

SAINTÉTIC — 12 km — solo
départ: Chaponost
05/12/20 • À partir de 22H30





La SaintéLyon, les chiffres clés

05

17 000 participants

1^{er} Événement de Trail Running en France

27 nationalités représentées

38 âge moyen des participants

77% hommes

23% femmes

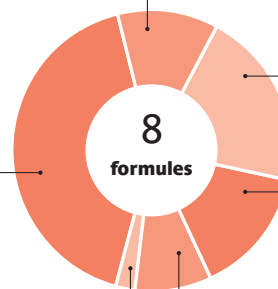
2 000

76 km Relais
2, 3 ou 4
SaintéLyon Relais

7 100

76 km solo
SaintéLyon

400
152 km
LyonSaintéLyon



8 formules

3 500
44 km
SaintExpress

2 500
23 km
SaintéSprint

16% de la région Île-de-France

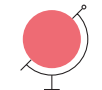
3% de la région Hauts-de-France

3% de la région Occitanie

5% de la région Bourgogne-Franche-Comté

53% de la région Auvergne-Rhône-Alpes

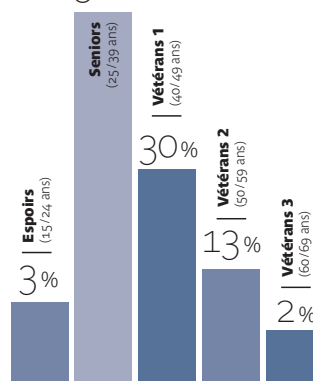
4% de la région Provence-Alpes-Côte d'Azur



3% d'étrangers

76 départements représentés

52%







La SaintéLyon, les chiffres clés

06


900
BÉNÉVOLES


73 %
DES NOUVEAUX PARTICIPANTS chaque année (2019/2018)

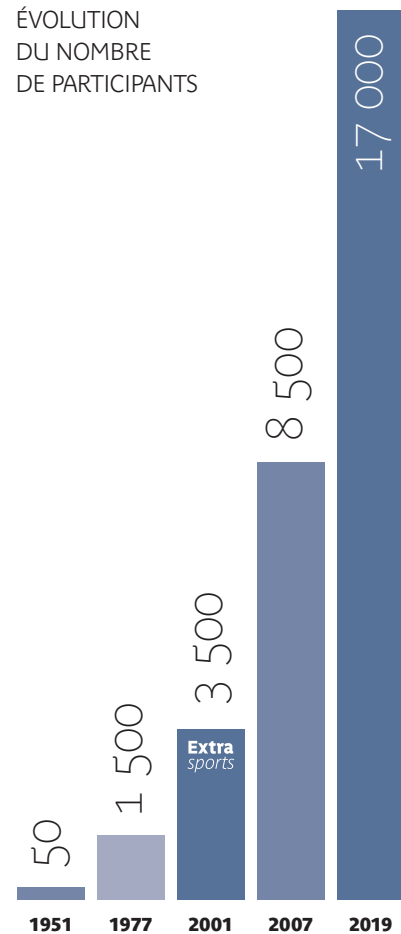

81 %
DES PARTICIPANTS AVANCENT LE DÉFI PERSONNEL comme principale motivation à courir la SaintéLyon*


57 %
des participants jugent la difficulté du parcours choisi abordable*


69 %
DES PARTICIPANTS SONT DES CSP + **


92 %
DES PARTICIPANTS SONT SATISFAITS du parcours (intérêt, difficulté, balisage et sécurité)

ÉVOLUTION DU NOMBRE DE PARTICIPANTS



* Source: Enquête de satisfaction participants 2019

** Cadres/professions intellectuelles supérieures (42%); Professions intermédiaires (20%); Artisans, commerçants et chefs d'entreprise (7%)

arrivée
d'Extra Sports en soutien
du CT Lyon, club organisateur.

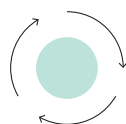
La SaintéLyon, un concept et une image unique

07

La SaintéLyon est la plus ancienne et la plus grande course nature française. Elle relie deux métropoles à la rivalité historique, Lyon (69) & Saint-Étienne (42).



La SaintéLyon est une épreuve qui, par sa configuration atypique hivernale et nocturne, se distingue de la grande majorité des événements de course à pied. Par son histoire, cette personnalité forte et les différentes formules proposées, la SaintéLyon est devenue le rendez-vous culte de fin de saison. Cet événement développe de véritables valeurs de dépassement de soi, de solidarité et de partage, tout en restant accessible au plus grand nombre.



À l'instar du monde de la course à pied nature, la SaintéLyon véhicule une image vertueuse en matière environnementale et de développement durable. De nombreuses actions, en collaboration avec la Région Auvergne-Rhône-Alpes, sont mises en place sur la manifestation: communication préventive, brigade verte, système de gobelet éco-responsable, tri organisé des déchets avec équipe dédiée sur l'ensemble des sites, «ballade verte» pour nettoyer le parcours...



Le caractère mixte de l'épreuve (60% de sentiers et 40% de route) permet de toucher à la fois l'univers du Trail mais aussi plus largement celui du Running.

Les conditions parfois extrêmes (nuit, froid, neige, boue...) de l'épreuve créent également une passerelle vers l'univers de l'Outdoor et de la Montagne.





La SaintÉLYON, les chiffres clés – digital

08

Site internet

765 000

VISITES* dont

410 900

VISITEURS UNIQUES*

2 187 700

PAGES VUES*



* Période du 02/12/18 au 01/12/19

Newsletter



140 000

CONTACTS QUALIFIÉS



Réseaux Sociaux



43 100

FANS



9 000

ABONNÉS

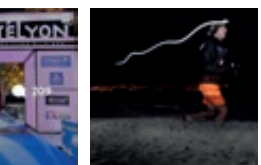
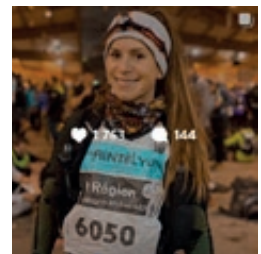
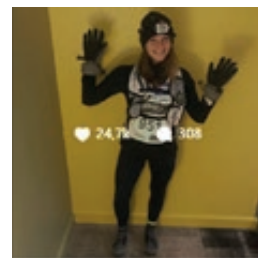
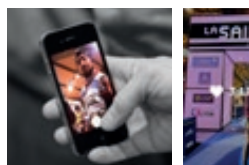
1 426 000

PORTÉES**

146 900

VUES VIDÉOS**

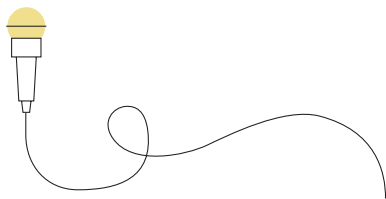
** Période du 14/11/19 au 04/12/19





La SaintéLyon, les chiffres clés – médias

09



80

JOURNALISTES
/ MÉDIAS
accrédités

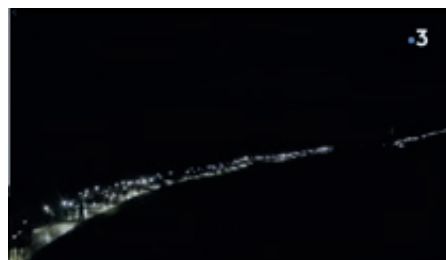
536 180 €

D'ÉQUIVALENT
D'ACHAT D'ESPACE*

4 646 500

CONTACTS GÉNÉRÉS
par une retombée média*

* Source: Étude Kantar
Média SaintéLyon 2019





La SaintéLyon, plan de communication 2020

010

Budget :
100 000 € HT

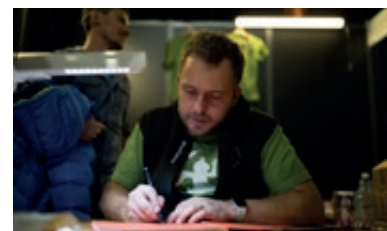
EN AMONT DE L'ÉVÈNEMENT

- Création de la charte graphique et du visuel de l'évènement
- Transmission de 5 communiqués de presse et d'un dossier de presse
- Diffusion de 100 affiches juniors (120 x 176 cm) sur les réseaux ville de Lyon JC Decaux
- Achat d'espaces publicitaires dans les revues et sites internet spécialisés
- Référencement et mise à jour du site internet
- Community management sur les pages Facebook et Instagram de l'évènement
- Envoi de 4 newsletters SaintéLyon sur la base contacts Extra Sports (140 000 contacts qualifiés) et 1 newsletter « Infos-pratiques » envoyée à l'ensemble des inscrits



DURANT L'ÉVÈNEMENT

- Gestion des relations presse et animation des journalistes accrédités
- Invitation et participation d'influenceurs, d'ambassadeurs...
- Distribution de 17 000 enveloppes participants (dossard, roadbook...)
- Mise en place de banderoles et d'oriflammes partenaires dans les zones de départ et d'arrivée
- Salon, hospitalité et animations (speaker, conférences, musique...)



APRÈS L'ÉVÈNEMENT

- Transmission de photos à la presse et aux partenaires
- Diffusion des résultats et des photos sur le site internet
- Reportage dans la presse spécialisée et la presse locale
- Interviews radio et reportages TV





Le Salon du Trail Running, les chiffres clés

12


6^e ÉDITION

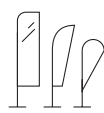

1 LIEU D'EXCEPTION:
la Halle Tony Garnier

5 000 m²
DÉDIÉS


2 JOURS
d'exposition


35 000
VISITEURS
(ouvert à tous,
accès gratuit)

*Le vendredi
04 décembre
de 12h à 20h &
le samedi
05 décembre 2020
de 9h à 19h*


120
EXPOSANTS:

- 75 MARQUES
(Équipementiers, Accessoires,
Services, Diététique, Soins)
- 45 ASSOCIATIONS
& COLLECTIVITÉS
(Organisateurs de courses,
Territoires, Stations)





Le Salon du Trail Running, une opportunité pour les marques et les associations

14

Les participants cherchent à compléter leur équipement pour l'épreuve et à bénéficier de conseils. Les visiteurs sont à la recherche de nouveautés et d'opportunités pour les achats de Noël ou d'avant saison sportive (en amont des soldes d'hiver). Les visiteurs sont sensibles à la découverte de nouveaux événements ou de territoires.



88 %

DES EXPOSANTS sont satisfaits de l'écoute et la réceptivité des visiteurs*

90 %

DES EXPOSANTS sont satisfaits des affaires réalisées sur le salon*



+ de 50 %

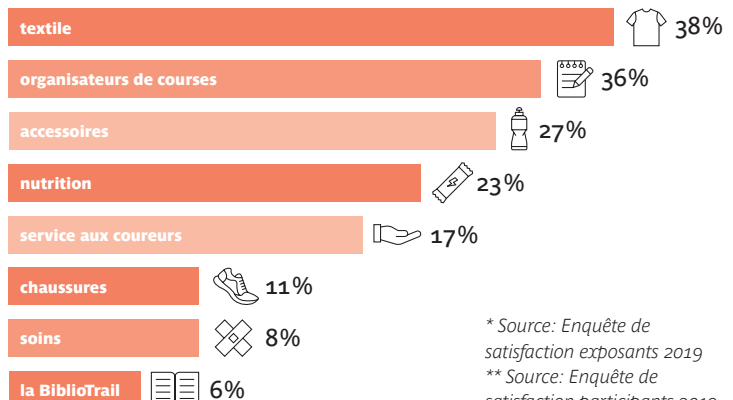
DES PARTICIPANTS ont effectué un achat sur le salon en 2019**

+ de 10 %

DES PARTICIPANTS ont effectué un achat ≥ à 50 euros**

42,90 EUROS de panier moyen**

LES PRODUITS OU SERVICES QUI ONT ÉTÉ UTILES AUX PARTICIPANTS**



* Source: Enquête de satisfaction exposants 2019

** Source: Enquête de satisfaction participants 2019



Le Salon du Trail Running, un site d'exception : la Halle Tony Garnier

15

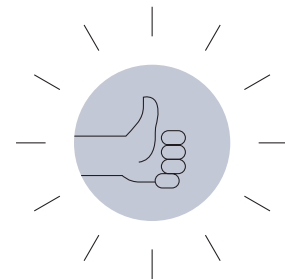
La Halle Tony Garnier de Lyon et ses 17 000 m² offrent une qualité d'accueil exceptionnel pour les visiteurs, les partenaires et les exposants :

- Un site prestigieux au cœur de la ville, accessible facilement par les transports en commun (métro, tramway, bus) et en voiture (à proximité de l'autoroute, parking)...

- Bâtiment fermé, chauffé et sécurisé avec une surface uniforme et une zone de déchargement facilement praticable

- Un espace exposants/presse dédié de 800 m² idéal pour vous restaurer et vos rendez-vous BtoB

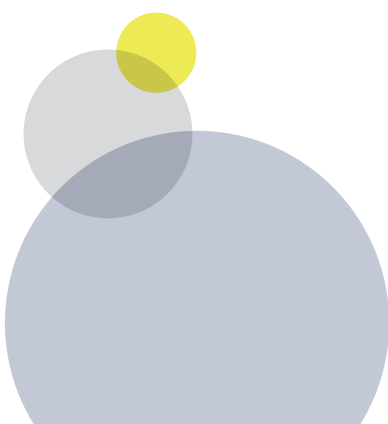
L'allée principale, réservée aux partenaires et aux équipementiers, bénéficie d'un double passage, aller et retour, de l'ensemble des visiteurs.



96 %
DES EXPOSANTS
sont satisfaits
de leur emplacement*

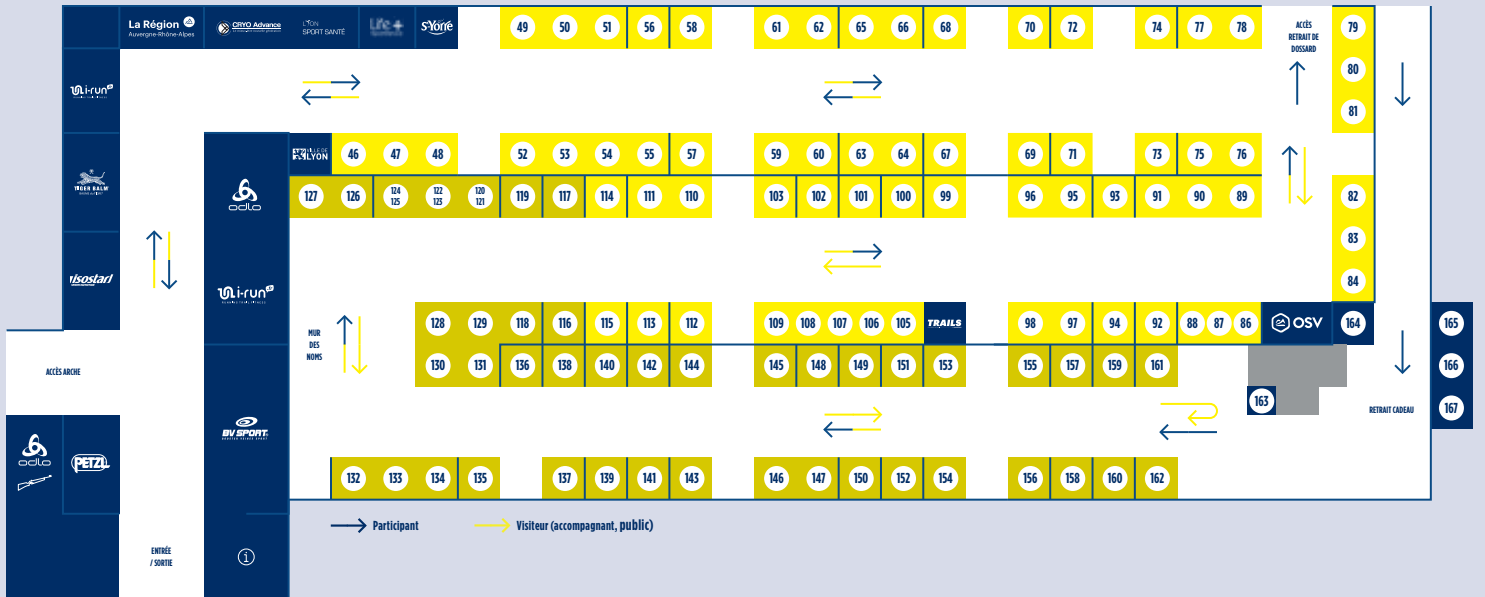
100 %
DES EXPOSANTS
sont satisfaits du site
d'accueil du salon*

* Source: Enquête de satisfaction exposants 2019



SALON DU TRAIL RUNNING 2019

Halle Tony Garnier — Lyon



PARTENAIRES

1 à 4	POINT INFOS
5 à 7	PETZL
8 à 15	BV SPORT
16 à 21	I-RUN.FR
22 à 30	ODLO
31 à 33	ISOSTAR
34 à 36	BAUME DU TIGRE
37 à 39	RÉGION AUVERGNE-RHÔNE-ALPES
40	VILLE DE LYON
41-42	CRYOADVANCE
43	LYON SPORT SANTE
44	LIFE+ SPORTDEVICE
45	ST-YORRE
85	OUTDOOR SPORT VALLEY (OSV)
104	TRAILS ENDURANCE MAG
164-167	CADEAU COUREURS
168-172	BOUTIQUE OFFICIELLE SAINTELYON

ÉQUIPEMENTIERS • DIÉTÉTIQUE • SERVICES • SOINS • PRESSE

46 à 48	TINGERLAAT	72	LA BOUTIQUE DU BÂTON	92	ATHLETES RUNNING CLUB
49 à 51	KALENJI	73	OXSTITIS	93	MONTEYMOND NATURE
52 à 54	CIMALP	74	RUNLEDS	94	HAPPINESS CLUB
55	SILVA	75-76	LA SPORTIVA	95-96	OVERSTIM.S
56	STREETSTEPPER	77	SIDAS	97	ZAMST
57	DOUZALEUR	78	X-SOCKS	98	CLIF BAR
58	STOOTS	79	MELTONIC	99	BAOUW ! ORGANIC NUTRITION
59-60	SPORT HG	80-81	GORE WEAR	100	ULTIMUM SPORT
61	LA CHAUSSETTE DE FRANCE	82	CRAFT	101	BEEP COACHING
62	TSL OUTDOOR	83	SALMING	102	ERGYSPORT
63-64	RAIDLIGHT	84	POWERBAR	103	SPIRULINE DU DAUPHINE
65-66	UGLOW SPORT	86	RACES ROUTES	105 à 109	LA BIBLIOTRAIL
67	BLISSPORTS	87	OPEN RUNNER	110-111	NJUKO
68	GO'LUM - LES ILLUMINÉS DE LA FRONTALE	88	MASHERBRUM	112	K-LASER
69	UNCHAIN LACING SYSTEM	89	SAMMIE	113	DOTVISION MOTION
70	VERJARI	90	FITLETIC	114	STAGE-SPORTIF.COM
71	AZR LUNETTES	91	AFTERSHOKZ	115	ULTIME SPORT



LE SALON DU TRAIL RUNNING
 HALLE TONY GARNIER · LYON

Halle Tony Garnier,
 20 pl. des Docteurs Charles
 et Christophe Mérieux
 69 007 Lyon



Les tarifs – Salon du Trail Running 2020

17

Horaires d'ouverture du salon 2019

vendredi 4 déc.
12H – 20H
& samedi 5 déc.
9H – 19H

LES PRESTATIONS INCLUDES:

- 1 table et 2 chaises
- 1 connexion électrique 1kW (se munir d'une rallonge électrique de 5 m)
- 1 rail LED
- 1 accès parking
- Panneaux en mélaminé et plaque nominative (l'installation de structure tente n'est pas autorisée)
- Présence des références de l'exposant sur le site internet et dans le programme officiel de l'épreuve.
- Espace VIP (cafés...) + Accréditations

INSTALLATION:
jeudi 3 déc.
17H – 22H
& vendredi 4 déc.
8H – 11H

DÉMONTAGE:
samedi 5 déc.
19H – 22H

EN OPTION:

- Banque d'accueil (102 L x 52 L x 110 H) **120 € HT**
- Tabouret Z blanc ... **20 € HT**
- Éclairage rail LED... **50 € HT**
- Moquette..... **8 € HT/m²**
- Connexion Wifi **50 € HT**
- Réserve 1 m x 1 m **250 € HT**
- Coffret électrique >1 kW **(nous consulter)**

TARIFS MARQUES

Jusqu'au 31/05/2020



	Tarifs € HT	TVA 20%	Tarifs € TTC
Stand 9 m² 3m x 3m	545 €	109 €	654 €
Stand 18 m² 6m x 3m	980 €	196 €	1 176 €
Stand 27 m² 9m x 3m	1390 €	278 €	1 668 €



Du 1/06/2020
au 30/09/2020

	Tarifs € HT	TVA 20%	Tarifs € TTC
Stand 9 m² 3m x 3m	625 €	125 €	750 €
Stand 18 m² 6m x 3m	1 125 €	225 €	1 350 €
Stand 27 m² 9m x 3m	1 595 €	319 €	1 914 €

les partenaires de la SaintéLyon 2019

PARTENAIRE PRINCIPAL



PARTENAIRES OFFICIELS



FOURNISSEURS OFFICIELS



SUPPORTERS OFFICIELS



ORGANISATEUR & COORDINATEUR

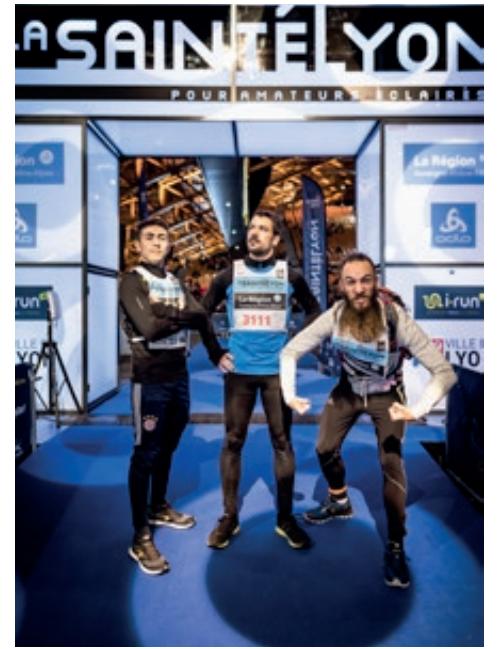


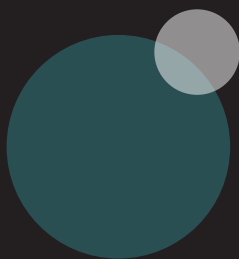
PARTENAIRE SOLIDAIRE



PARTENAIRES MÉDIAS







LE SALON DU TRAIL RUNNING

LA
SAINTÉ
LYON

HALLE TONY GARNIER · LYON

Contacts

EXPOSANTS

Fanny KRETZ

Chargée de relations partenaires & exposants
f.kretz@extra-sports.com

Baptiste GUILLOT

Directeur commercial
b.guillot@extra-sports.com

ORGANISATION

Jules SENTENAT

Chef de projet
j.sentenat@extra-sports.com

Romain HOUZÉ

Directeur adjoint
r.houze@extra-sports.com



*Organisation, coordination
& commercialisation de l'événement*

EXTRA SPORTS

5 rue Vauban 69006 Lyon • contact@extra-sports.com
04 28 87 01 87 • extra-sports.com
