

26 & 27 NOV. 2021



SALON DU TRAIL RUNNING

HALLE TONY GARNIER · LYON





Pour amateurs éclairés

03

On ne présente plus la Asics SaintéLyon, la course de tous les superlatifs. La plus ancienne avec ses 67 éditions au compteur; la plus atypique avec son caractère hivernal, nocturne, lumineux, urbain et sauvage à la fois; la plus incontournable avec ses 17 000 coureurs en 2019 qui en font la plus grande course nature française en nombre de participants.

Autant de qualificatifs qui font de la Asics SaintéLyon le rendez-vous culte de la fin de saison pour tous les coureurs. Malgré une annulation en 2020, la Asics SaintéLyon reste une course à faire «*au moins une fois dans sa vie*».

Au cœur d'un site d'arrivée d'exception, la prestigieuse Halle Tony Garnier, plus de 100 exposants et près de 35 000 visiteurs sont attendus en 2021.

*Le Salon du
Trail Running
organisé sur 2 jours
avant l'épreuve,
s'inscrit déjà comme
un rendez-vous
référence dans
l'univers de la
course à pied et
de l'Outdoor.*



La Asics SaintéLyon, un parcours mixte (60% trail / 40% route)

04

8 formules

LYONAsics SaintéLyon — 156 km — solo
 départ: Halle Tony Garnier Lyon
27/11/21 • 9H30

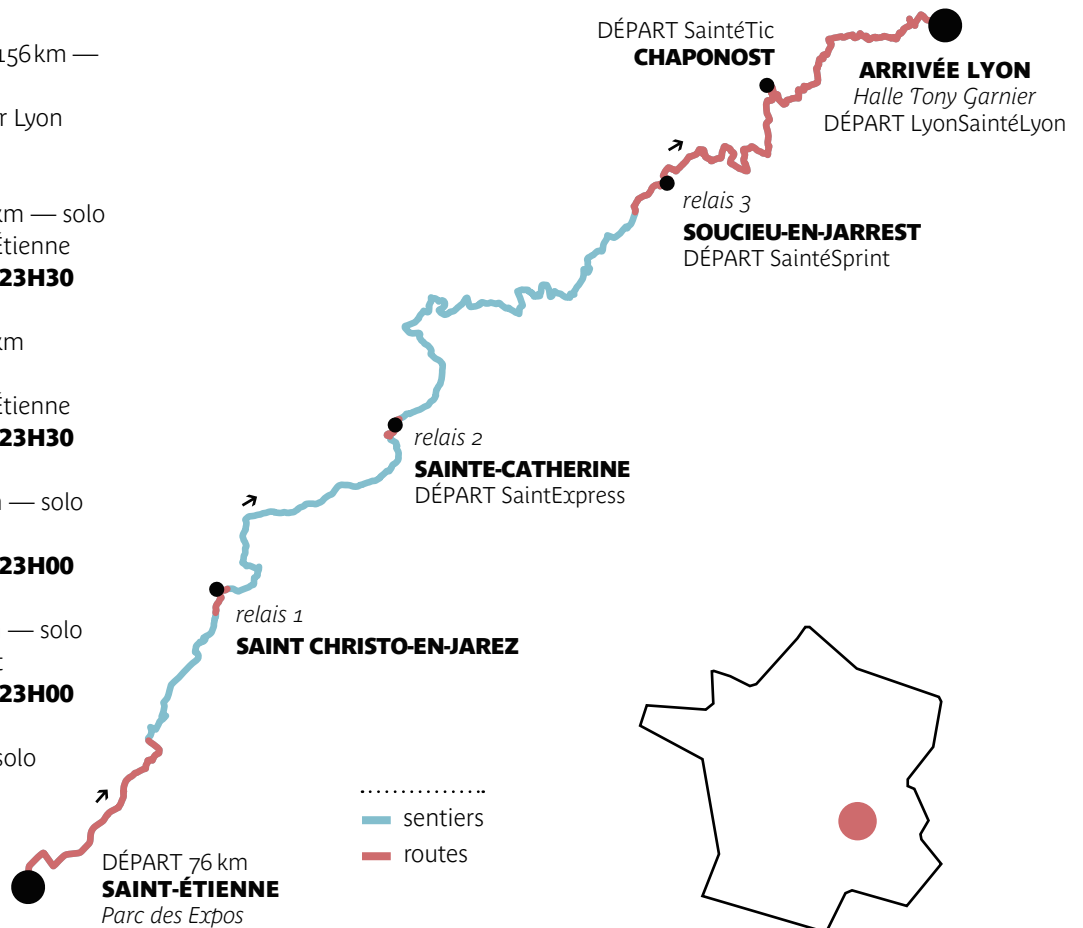
Asics SaintéLyon — 78 km — solo
 départ: Parc Expos Saint-Étienne
27/11/21 • À partir de 23H30

Asics SaintéLyon — 78 km
 RELAIS 2, 3 ou 4
 départ: Parc Expos Saint-Étienne
27/11/21 • À partir de 23H30

SAINTEXPRESS — 46 km — solo
 départ: Sainte-Catherine
27/11/21 • À partir de 23H00

SAINTÉSPRINT — 23 km — solo
 départ: Soucieu-en-Jarrest
27/11/21 • À partir de 23H00

SAINTÉTIC — 13 km — solo
 départ: Chaponost





La Asics SaintéLyon, les chiffres clés

05

17 000 participants



1^{er} Événement de Trail Running en France



27 nationalités représentées



38 âge moyen des participants



77% hommes



23% femmes



2 000

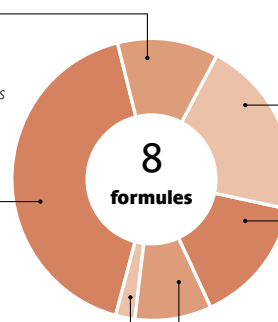
78 km Relais
2, 3 ou 4
Asics SaintéLyon Relais

7 100

78 km solo
Asics SaintéLyon

400

156 km
LyonAsics SaintéLyon



8
formules

3 500

46 km
SaintExpress

2 500

23 km
SaintéSprint

1 500

13 km
SaintéTic

16%
de la région
Île-de-France

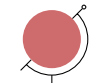
3%
de la région
Hauts-de-France

3%
de la région
Occitanie

5%
de la région
Bourgogne-
Franche-Comté

53%
de la région
Auvergne-
Rhône-Alpes

4%
de la région
Provence-
Alpes-Côte d'Azur



3%
d'étrangers

76 départements représentés

52%






La Asics SaintéLyon, les chiffres clés

06


900
BÉNÉVOLES


57 %
des participants jugent
la difficulté du parcours
choisi abordable*

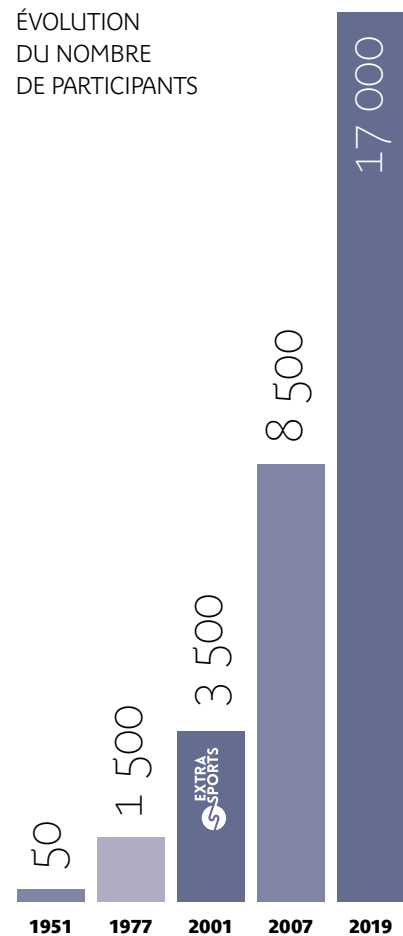

73 %
DE NOUVEAUX
PARTICIPANTS
chaque année
(2019/2018)


69 %
DES PARTICIPANTS
SONT DES CSP + **


81 %
DES PARTICIPANTS
AVANCENT LE DÉFI
PERSONNEL
comme principale
motivation à courir
la Asics SaintéLyon*


92 %
DES PARTICIPANTS
SONT SATISFAITS
du parcours (intérêt,
difficulté, balisage
et sécurité)

ÉVOLUTION
DU NOMBRE
DE PARTICIPANTS



* Source: Enquête de satisfaction participants 2019

** Cadres/professions intellectuelles supérieures (42%); Professions intermédiaires (20%); Artisans, commerçants et chefs d'entreprise (7%)

arrivée
d'Extra Sports en soutien
du CT Lyon, club organisateur.



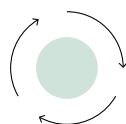
La Asics SaintéLyon, un concept et une image unique

07

La Asics SaintéLyon est la plus ancienne et la plus grande course nature française. Elle relie deux métropoles à la rivalité historique, Lyon (69) & Saint-Étienne (42).



La Asics SaintéLyon est une épreuve qui, par sa configuration atypique hivernale et nocturne, se distingue de la grande majorité des événements de course à pied. Par son histoire, cette personnalité forte et les différentes formules proposées, la Asics SaintéLyon est devenue le rendez-vous culte de fin de saison. Cet événement développe de véritables valeurs de dépassement de soi, de solidarité et de partage, tout en restant accessible au plus grand nombre.

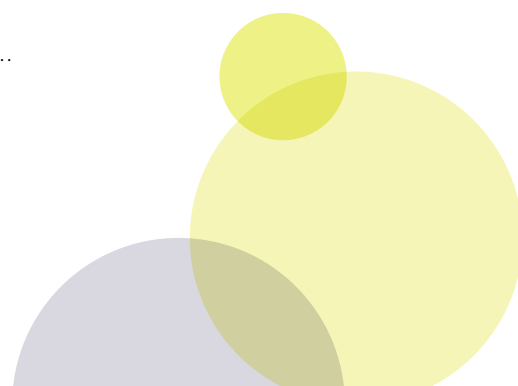


À l'instar du monde de la course à pied nature, la Asics SaintéLyon véhicule une image vertueuse en matière environnementale et de développement durable. De nombreuses actions, en collaboration avec la Région Auvergne-Rhône-Alpes, sont mises en place sur la manifestation: communication préventive, brigade verte, système de gobelet éco-responsable, tri organisé des déchets avec équipe dédiée sur l'ensemble des sites, «ballade verte» pour nettoyer le parcours...



Le caractère mixte de l'épreuve (60% de sentiers et 40% de route) permet de toucher à la fois l'univers du Trail mais aussi plus largement celui du Running.

Les conditions parfois extrêmes (nuit, froid, neige, boue...) de l'épreuve créent également une passerelle vers l'univers de l'Outdoor et de la Montagne.





La Asics SaintéLyon, les chiffres clés – digital

08

Site internet

765 000

VISITES* dont

410 900

VISITEURS UNIQUES*

2 187 700

PAGES VUES*



* Période du 02/12/18 au 01/12/19

Newsletter



140 000

CONTACTS QUALIFIÉS



Réseaux Sociaux



45 000

FANS



10 500

ABONNÉS

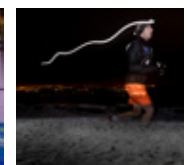
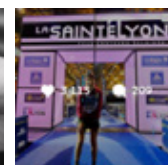
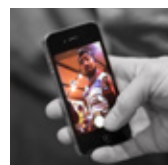
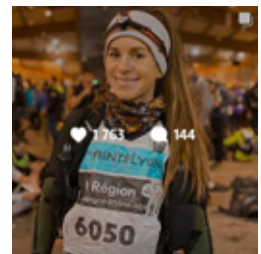
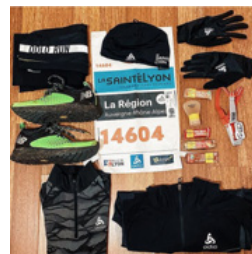
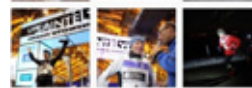
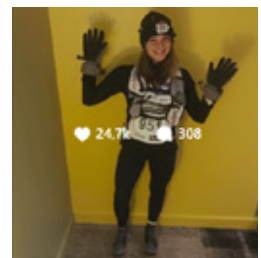
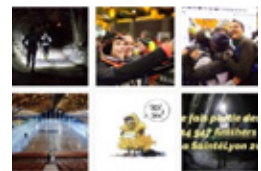
1 426 000

PORTÉES**

146 900

VUES VIDÉOS**

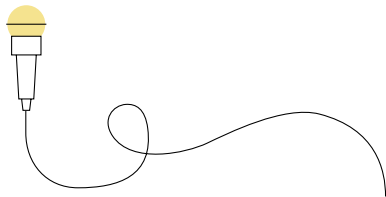
** Période du 14/11/19 au 04/12/19





La Asics SaintÉlyon, les chiffres clés – médias

09



80

JOURNALISTES
/ MÉDIAS
accrédités

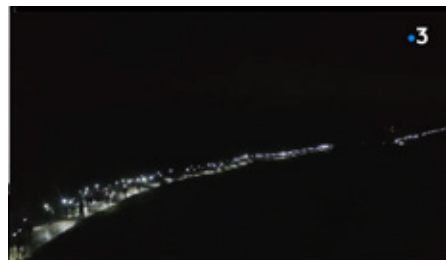
536 180 €

D'ÉQUIVALENT
D'ACHAT D'ESPACE*

4 646 500

CONTACTS GÉNÉRÉS
par une retombée média*

* Source: Étude Kantar
Média Asics SaintÉlyon 2019





La Asics SaintéLyon, plan de communication 2021

010

Budget :
100 000 € HT



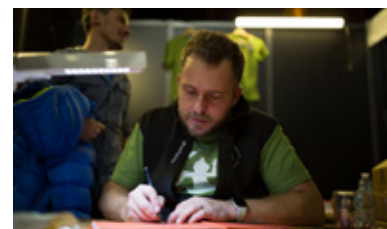
EN AMONT DE L'ÉVÈNEMENT

- Création de la charte graphique et du visuel de l'évènement
- Transmission de 5 communiqués de presse et d'un dossier de presse
- Diffusion de 100 affiches juniors (120 x 176 cm) sur les réseaux ville de Lyon JC Decaux
- Achat d'espaces publicitaires dans les revues et sites internet spécialisés
- Référencement et mise à jour du site internet
- Community management sur les pages Facebook et Instagram de l'évènement
- Envoi de 4 newsletters Asics SaintéLyon sur la base contacts Extra Sports (140 000 contacts qualifiés) et 1 newsletter « Infos-pratiques » envoyée à l'ensemble des inscrits



DURANT L'ÉVÈNEMENT

- Gestion des relations presse et animation des journalistes accrédités
- Invitation et participation d'influenceurs, d'ambassadeurs...
- Distribution de 17 000 enveloppes participants (dossard, roadbook...)
- Mise en place de banderoles et d'oriflammes partenaires dans les zones de départ et d'arrivée
- Salon, hospitalité et animations (speaker, conférences, musique...)



APRÈS L'ÉVÈNEMENT

- Transmission de photos à la presse et aux partenaires
- Diffusion des résultats et des photos sur le site internet
- Reportage dans la presse spécialisée et la presse locale
- Interviews radio et reportages TV





Le Salon du Trail Running, les chiffres clés

12


6^e ÉDITION

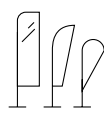

1 LIEU D'EXCEPTION:
la Halle Tony Garnier

5 000 m²
DÉDIÉS


2 JOURS
d'exposition


35 000
VISITEURS
(ouvert à tous,
accès gratuit)

*Le vendredi
26 novembre
de 12h à 20h &
le samedi
27 novembre 2021
de 9h à 19h*


100
EXPOSANTS:

• 65 MARQUES
(Équipementiers, Accessoires,
Services, Diététique, Soins)

• 35 ASSOCIATIONS
& COLLECTIVITÉS
(Organisateurs de courses,
Territoires, Stations)





Le Salon du Trail Running, une opportunité pour les marques et les associations

14

Les participants cherchent à compléter leur équipement pour l'épreuve et à bénéficier de conseils.
 Les visiteurs sont à la recherche de nouveautés et d'opportunités pour les achats de Noël ou d'avant saison sportive (en amont des soldes d'hiver).
 Les visiteurs sont sensibles à la découverte de nouveaux événements ou de territoires.



88 %

DES EXPOSANTS sont satisfaits de l'écoute et la réceptivité des visiteurs*

90 %

DES EXPOSANTS sont satisfaits des affaires réalisées sur le salon*



+ de 50 %

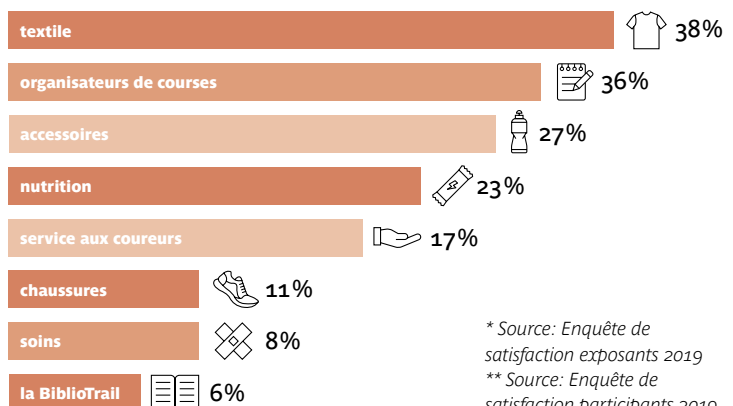
DES PARTICIPANTS ont effectué un achat sur le salon en 2019**

+ de 10 %

DES PARTICIPANTS ont effectué un achat ≥ à 50 euros**

42,90 EUROS de panier moyen**

LES PRODUITS OU SERVICES QUI ONT ÉTÉ UTILES AUX PARTICIPANTS**



* Source: Enquête de satisfaction exposants 2019

** Source: Enquête de satisfaction participants 2019



Le Salon du Trail Running, un site d'exception : la Halle Tony Garnier

15

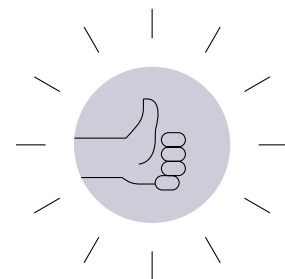
La Halle Tony Garnier de Lyon et ses 17 000 m² offrent une qualité d'accueil exceptionnel pour les visiteurs, les partenaires et les exposants :

- Un site prestigieux au cœur de la ville, accessible facilement par les transports en commun (métro, tramway, bus) et en voiture (à proximité de l'autoroute, parking)...

- Bâtiment fermé, chauffé et sécurisé avec une surface uniforme et une zone de déchargement facilement praticable

- Un espace exposants/presse dédié de 800 m² idéal pour vous restaurer et vos rendez-vous BtoB

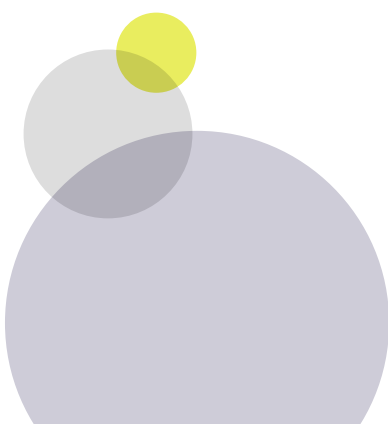
L'allée principale, réservée aux partenaires et aux équipementiers, bénéficie d'un double passage, aller et retour, de l'ensemble des visiteurs.



96 %
DES EXPOSANTS
sont satisfaits
de leur emplacement*

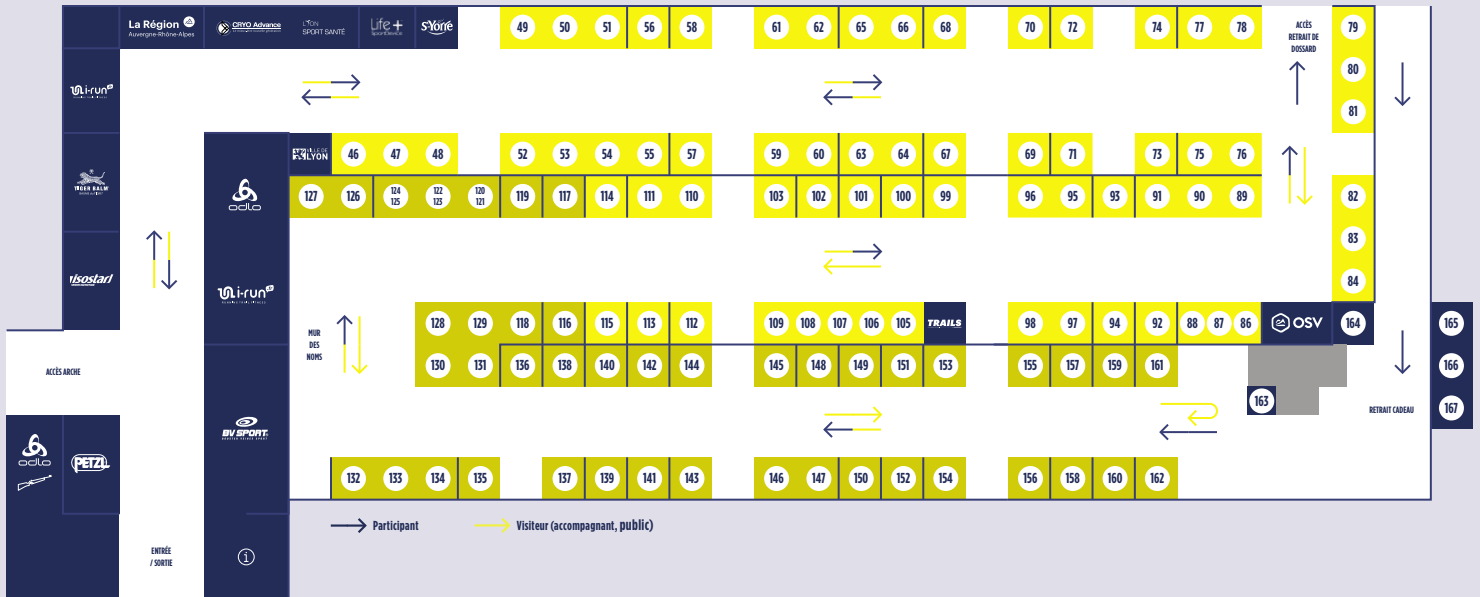
100 %
DES EXPOSANTS
sont satisfaits du site
d'accueil du salon*

* Source: Enquête de satisfaction exposants 2019



SALON DU TRAIL RUNNING 2019

Halle Tony Garnier — Lyon



PARTENAIRES

1 à 4	POINT INFOS
5 à 7	PETZL
8 à 15	BV SPORT
16 à 21	I-RUN.FR
22 à 30	ODLO
31 à 33	ISOSTAR
34 à 36	BAUME DU TIGRE
37 à 39	RÉGION AUVERGNE-RHÔNE-ALPES
40	VILLE DE LYON
41-42	CRYOADVANCE
43	LYON SPORT SANTE
44	LIFE+ SPORTDEVICE
45	ST-YORRE
85	OUTDOOR SPORT VALLEY (OSV)
104	TRAILS ENDURANCE MAG
164-167	CADEAU COUREURS
168-172	BOUTIQUE OFFICIELLE SAINTELYON

ÉQUIPEMENTIERS • DIÉTÉTIQUE • SERVICES • SOINS • PRESSE

46 à 48	TINGERLAAT	72	LA BOUTIQUE DU BÂTON	92	ATHLETES RUNNING CLUB
49 à 51	KALENJI	73	OXSTITIS	93	MONTEYMOND NATURE
52 à 54	CIMALP	74	RUNLEDS	94	HAPPINESS CLUB
55	SILVA	75-76	LA SPORTIVA	95-96	OVERSTIM.S
56	STREETSTEPPER	77	SIDAS	97	ZAMST
57	DOUZALEUR	78	X-SOCKS	98	CLIF BAR
58	STOOTS	79	MELTONIC	99	BAOU ! ORGANIC NUTRITION
59-60	SPORT HG	80-81	GORE WEAR	100	ULTIMUM SPORT
61	LA CHAUSSETTE DE FRANCE	82	CRAFT	101	BEEP COACHING
62	TSL OUTDOOR	83	SALMING	102	ERGVSPORT
63-64	RAIDLIGHT	84	POWERBAR	103	SPIRULINE DU DAUPHINE
65-66	UGLOW SPORT	86	RACES ROUTES	105 à 109	LA BIBLIOTRAIL
67	BLISSPORTS	87	OPEN RUNNER	110-111	NJUKO
68	GO'LUM - LES ILLUMINÉS DE LA FRONTALE	88	MASHERBRUM	112	K-LASER
69	UNCHAIN LACING SYSTEM	89	SAMMIE	113	DOTVISION MOTION
70	VERJARI	90	FITLETIC	114	STAGE-SPORTIF.COM
71	AZR LUNETTES	91	AFTERSHOKZ	115	ULTIME SPORT



SALON DU TRAIL RUNNING
HALLE TONY GARNIER - LYON

Halle Tony Garnier,
20 pl. des Docteurs Charles
et Christophe Mérieux
69 007 Lyon



Les tarifs – Salon du Trail Running 2021

17

Horaires d'ouverture du salon 2019

vendredi 26 nov.
12H – 20H
& samedi 27 nov.
9H – 19H

LES PRESTATIONS INCLUDES:

- 1 table et 2 chaises
- 1 connexion électrique 1kW (se munir d'une rallonge électrique de 5 m)
- 1 rail LED
- 1 accès parking
- Panneaux en mélaminé et plaque nominative (l'installation de structure tente n'est pas autorisée)
- Présence des références de l'exposant sur le site internet et dans le programme officiel de l'épreuve.
- Espace VIP (cafés...) + Accréditations

INSTALLATION:
jeudi 25 nov.
17H – 22H
& vendredi 26 nov.
8H – 11H

DÉMONTAGE:
samedi 27 nov.
19H – 22H

EN OPTION:

- Banque d'accueil (102 L x 52 l x 110 H) **120 € HT**
- Tabouret Z blanc ... **20 € HT**
- Éclairage rail LED... **50 € HT**
- Moquette..... **8 € HT/m²**
- Connexion Wifi **50 € HT**
- Réserve 1 m x 1 m **250 € HT**
- Coffret électrique >1 kW **(nous consulter)**

TARIFS ASSOS

Jusqu'au 30/06/2021



	Tarifs € HT	TVA 20%	Tarifs € TTC
Stand 9m² 3m x 3m	545 €	109 €	654 €
Stand 18m² 6m x 3m	980 €	196 €	1 176 €
Stand 27m² 9m x 3m	1 390 €	278 €	1 668 €



Du 1/07/2021
au 30/09/2021

	Tarifs € HT	TVA 20%	Tarifs € TTC
Stand 9m² 3m x 3m	625 €	125 €	750 €
Stand 18m² 6m x 3m	1 125 €	225 €	1 350 €
Stand 27m² 9m x 3m	1 595 €	319 €	1 914 €

les partenaires de la Asics SaintÉlyon 2021

PARTENAIRE TITRE



PARTENAIRE PRINCIPAL



PARTENAIRES OFFICIELS



FOURNISSEURS OFFICIELS



SUPPORTERS OFFICIELS



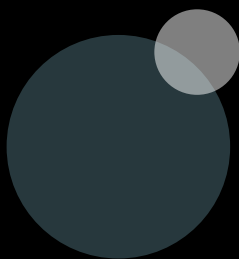
ORGANISATEUR & COORDINATEUR

PARTENAIRE SOLIDAIRE

PARTENAIRES MÉDIAS







SALON DU TRAIL RUNNING

HALLE TONY GARNIER · LYON

Contacts

EXPOSANTS

Fanny KRETZ

Chargée de relations partenaires & exposants
f.kretz@extra-sports.com

Baptiste GUILLOT

Directeur commercial
b.guillot@extra-sports.com

ORGANISATION

Jules SENTENAT

Chef de projet
j.sentenat@extra-sports.com

Romain HOUZÉ

Directeur adjoint
r.houze@extra-sports.com



*Organisation, coordination
& commercialisation de l'événement*

EXTRA SPORTS

5 rue Vauban 69006 Lyon • contact@extra-sports.com
04 28 87 01 87 • extra-sports.com
