

asics  
SAINTÉ  
LYON

26 & 27 NOV. 2021



# SALON DU TRAIL RUNNING

HALLE TONY GARNIER · LYON

OFFICIAL PARTNER



DOSSIER EXPOSANTS





## Pour amateurs éclairés

---

03

On ne présente plus la Asics SaintéLyon, la course de tous les superlatifs. La plus ancienne avec ses 67 éditions au compteur; la plus atypique avec son caractère hivernal, nocturne, lumineux, urbain et sauvage à la fois; la plus incontournable avec ses 17 000 coureurs en 2019 qui en font la plus grande course nature française en nombre de participants.

Autant de qualificatifs qui font de la Asics SaintéLyon le rendez-vous culte de la fin de saison pour tous les coureurs. Malgré une annulation en 2020, la Asics SaintéLyon reste une course à faire «*au moins une fois dans sa vie*».

Au cœur d'un site d'arrivée d'exception, la prestigieuse Halle Tony Garnier, plus de 100 exposants et près de 35 000 visiteurs sont attendus en 2021.

*Le Salon du  
Trail Running  
organisé sur 2 jours  
avant l'épreuve,  
s'inscrit déjà comme  
un rendez-vous  
référence dans  
l'univers de la  
course à pied et  
de l'Outdoor.*

---



# La Asics SaintéLyon, un parcours mixte (60% trail / 40% route)

04

## 8 formules

LYONAsics SaintéLyon — 156 km — solo  
 départ: Halle Tony Garnier Lyon  
**27/11/21 • 9H30**

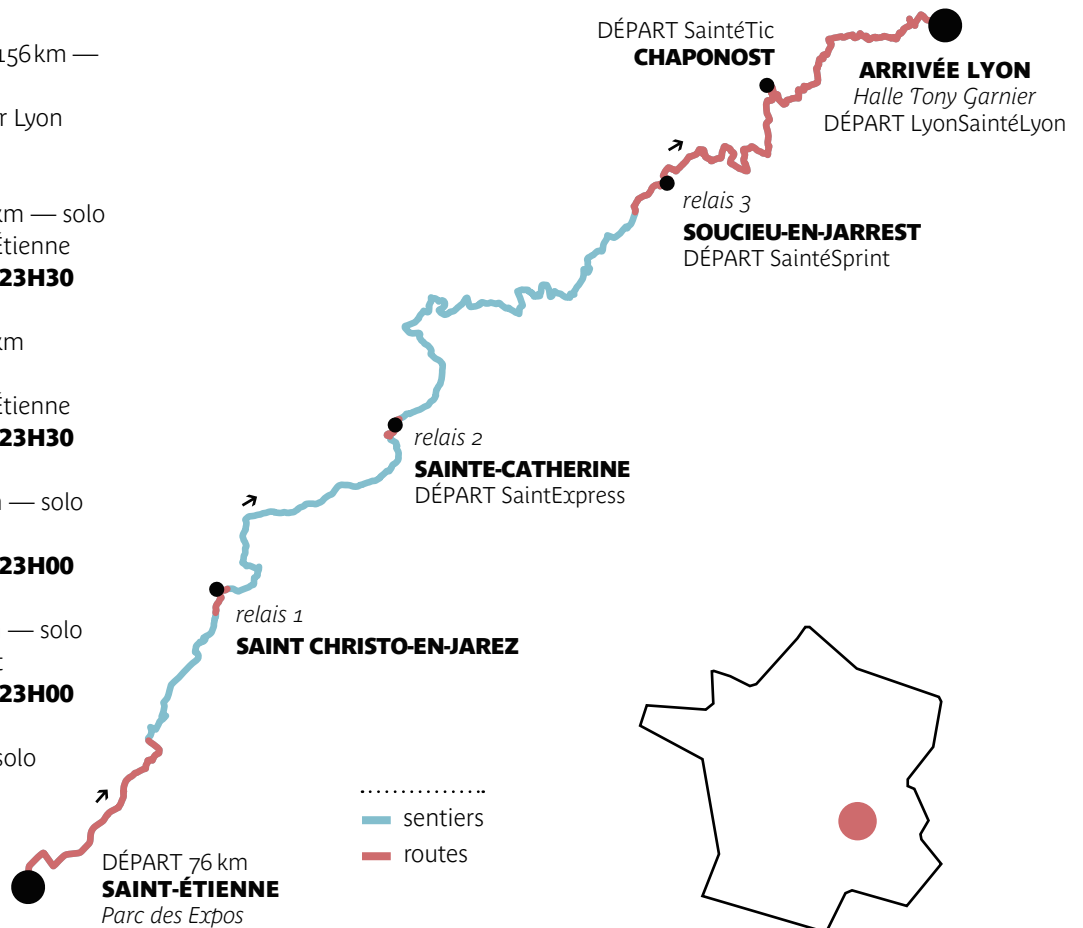
Asics SaintéLyon — 78 km — solo  
 départ: Parc Expos Saint-Étienne  
**27/11/21 • À partir de 23H30**

Asics SaintéLyon — 78 km  
 RELAIS 2, 3 ou 4  
 départ: Parc Expos Saint-Étienne  
**27/11/21 • À partir de 23H30**

SAINTEXPRESS — 46 km — solo  
 départ: Sainte-Catherine  
**27/11/21 • À partir de 23H00**

SAINTÉSPRINT — 23 km — solo  
 départ: Soucieu-en-Jarrest  
**27/11/21 • À partir de 23H00**

SAINTÉTIC — 13 km — solo  
 départ: Chaponost





# La Asics SaintéLyon, les chiffres clés

05

17 000 participants



**1<sup>er</sup>** Événement de Trail Running en France



**27** nationalités représentées



**38** âge moyen des participants



**77%** hommes



**23%** femmes

2 000

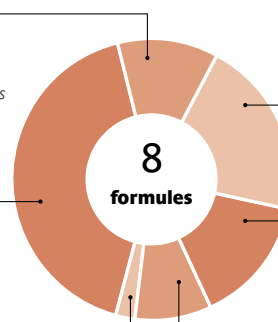
**78 km Relais**  
2, 3 ou 4  
Asics SaintéLyon Relais

7 100

**78 km solo**  
Asics SaintéLyon

400

**156 km**  
LyonAsics SaintéLyon



3 500

**46 km**  
SaintExpress

2 500

**23 km**  
SaintéSprint

1 500

**13 km**  
SaintéTic

16% de la région Île-de-France

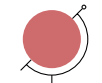
3% de la région Hauts-de-France

3% de la région Occitanie

5% de la région Bourgogne-Franche-Comté

53% de la région Auvergne-Rhône-Alpes

4% de la région Provence-Alpes-Côte d'Azur



**3%** d'étrangers

**76** départements représentés

52%






# La Asics SaintéLyon, les chiffres clés

06

  
900  
BÉNÉVOLES

  
57 %  
des participants jugent  
la difficulté du parcours  
choisi abordable\*

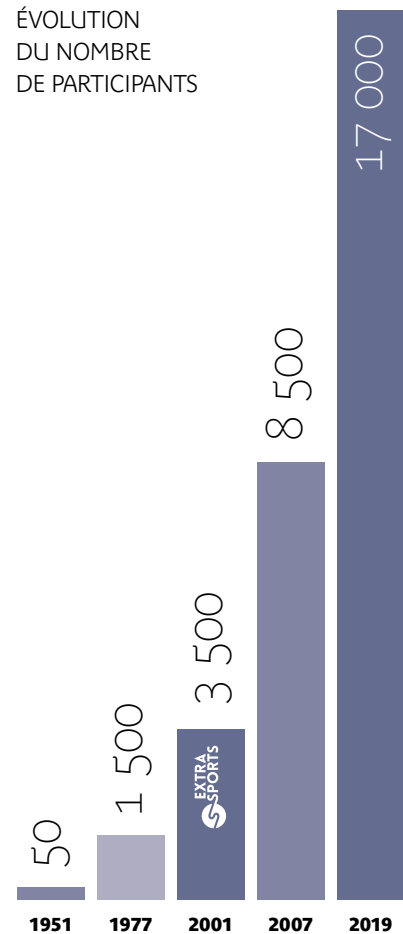
  
73 %  
DE NOUVEAUX  
PARTICIPANTS  
chaque année  
(2019/2018)

  
69 %  
DES PARTICIPANTS  
SONT DES CSP + \*\*

  
81 %  
DES PARTICIPANTS  
AVANCENT LE DÉFI  
PERSONNEL  
comme principale  
motivation à courir  
la Asics SaintéLyon\*

  
92 %  
DES PARTICIPANTS  
SONT SATISFAITS  
du parcours (intérêt,  
difficulté, balisage  
et sécurité)

ÉVOLUTION  
DU NOMBRE  
DE PARTICIPANTS



\* Source: Enquête de satisfaction participants 2019

\*\* Cadres/professions intellectuelles supérieures (42%); Professions intermédiaires (20%); Artisans, commerçants et chefs d'entreprise (7%)

arrivée  
d'Extra Sports en soutien  
du CT Lyon, club organisateur.



# La Asics SaintéLyon, un concept et une image unique

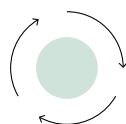
---

07

*La Asics SaintéLyon est la plus ancienne et la plus grande course nature française. Elle relie deux métropoles à la rivalité historique, Lyon (69) & Saint-Étienne (42).*



La Asics SaintéLyon est une épreuve qui, par sa configuration atypique hivernale et nocturne, se distingue de la grande majorité des événements de course à pied. Par son histoire, cette personnalité forte et les différentes formules proposées, la Asics SaintéLyon est devenue le rendez-vous culte de fin de saison. Cet événement développe de véritables valeurs de dépassement de soi, de solidarité et de partage, tout en restant accessible au plus grand nombre.

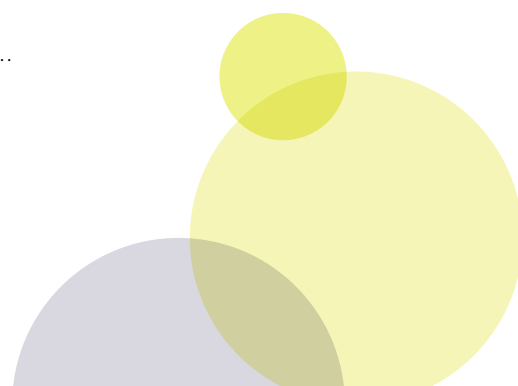


À l'instar du monde de la course à pied nature, la Asics SaintéLyon véhicule une image vertueuse en matière environnementale et de développement durable. De nombreuses actions, en collaboration avec la Région Auvergne-Rhône-Alpes, sont mises en place sur la manifestation: communication préventive, brigade verte, système de gobelet éco-responsable, tri organisé des déchets avec équipe dédiée sur l'ensemble des sites, «ballade verte» pour nettoyer le parcours...



Le caractère mixte de l'épreuve (60% de sentiers et 40% de route) permet de toucher à la fois l'univers du Trail mais aussi plus largement celui du Running.

Les conditions parfois extrêmes (nuit, froid, neige, boue...) de l'épreuve créent également une passerelle vers l'univers de l'Outdoor et de la Montagne.





# La Asics SaintéLyon, les chiffres clés – digital

08

## Site internet

765 000

VISITES\* dont

410 900

VISITEURS UNIQUES\*

2 187 700

PAGES VUES\*



\* Période du 02/12/18 au 01/12/19

## Newsletter



140 000

CONTACTS QUALIFIÉS



## Réseaux Sociaux



45 000

FANS



10 500

ABONNÉS

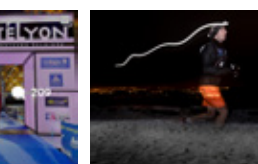
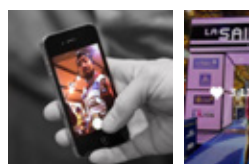
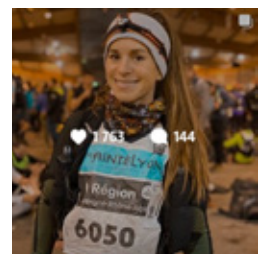
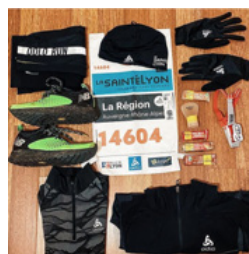
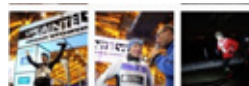
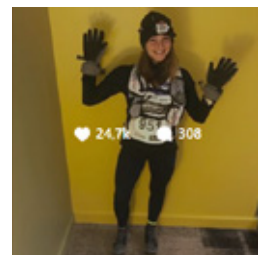
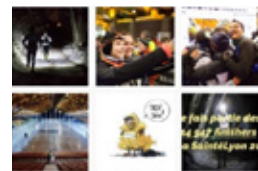
1 426 000

PORTÉES\*\*

146 900

VUES VIDÉOS\*\*

\*\* Période du 14/11/19 au 04/12/19

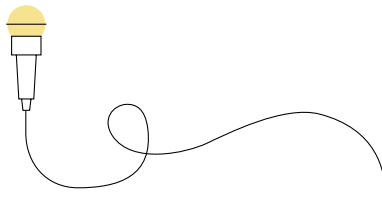






# La Asics SaintÉlyon, les chiffres clés – médias

09



80

JOURNALISTES  
/ MÉDIAS  
accrédités

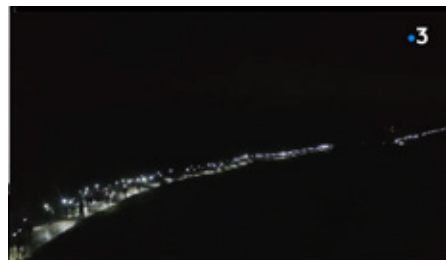
536 180 €

D'ÉQUIVALENT  
D'ACHAT D'ESPACE\*

4 646 500

CONTACTS GÉNÉRÉS  
par une retombée média\*

\* Source: Étude Kantar  
Média Asics SaintÉlyon 2019





# La Asics SaintéLyon, plan de communication 2021

010

*Budget :*  
100 000 € HT



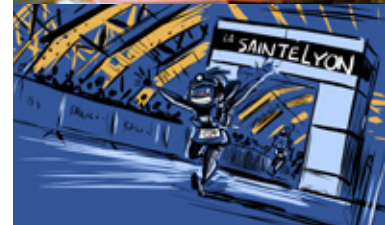
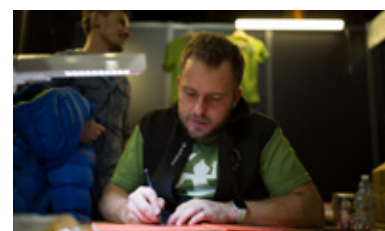
## EN AMONT DE L'ÉVÈNEMENT

- Création de la charte graphique et du visuel de l'évènement
- Transmission de 5 communiqués de presse et d'un dossier de presse
- Diffusion de 100 affiches juniors (120 x 176 cm) sur les réseaux ville de Lyon JC Decaux
- Achat d'espaces publicitaires dans les revues et sites internet spécialisés
- Référencement et mise à jour du site internet
- Community management sur les pages Facebook et Instagram de l'évènement
- Envoi de 4 newsletters Asics SaintéLyon sur la base contacts Extra Sports (140 000 contacts qualifiés) et 1 newsletter « Infos-pratiques » envoyée à l'ensemble des inscrits



## DURANT L'ÉVÈNEMENT

- Gestion des relations presse et animation des journalistes accrédités
- Invitation et participation d'influenceurs, d'ambassadeurs...
- Distribution de 17 000 enveloppes participants (dossard, roadbook...)
- Mise en place de banderoles et d'oriflammes partenaires dans les zones de départ et d'arrivée
- Salon, hospitalité et animations (speaker, conférences, musique...)



## APRÈS L'ÉVÈNEMENT

- Transmission de photos à la presse et aux partenaires
- Diffusion des résultats et des photos sur le site internet
- Reportage dans la presse spécialisée et la presse locale
- Interviews radio et reportages TV





# Le Salon du Trail Running, les chiffres clés

---

12

  
6<sup>e</sup> ÉDITION

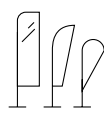
  
1 LIEU D'EXCEPTION:  
la Halle Tony Garnier

5 000 m<sup>2</sup>  
DÉDIÉS

  
2 JOURS  
d'exposition

  
35 000  
VISITEURS  
(ouvert à tous,  
accès gratuit)

*Le vendredi  
26 novembre  
de 12h à 20h &  
le samedi  
27 novembre 2021  
de 9h à 19h*

  
100  
EXPOSANTS:

• 65 MARQUES  
(Équipementiers, Accessoires,  
Services, Diététique, Soins)

• 35 ASSOCIATIONS  
& COLLECTIVITÉS  
(Organisateurs de courses,  
Territoires, Stations)





# Le Salon du Trail Running, une opportunité pour les marques et les associations

14

Les participants cherchent à compléter leur équipement pour l'épreuve et à bénéficier de conseils.  
 Les visiteurs sont à la recherche de nouveautés et d'opportunités pour les achats de Noël ou d'avant saison sportive (en amont des soldes d'hiver).  
 Les visiteurs sont sensibles à la découverte de nouveaux événements ou de territoires.



88 %

DES EXPOSANTS sont satisfaits de l'écoute et la réceptivité des visiteurs\*

90 %

DES EXPOSANTS sont satisfaits des affaires réalisées sur le salon\*



+ de 50 %

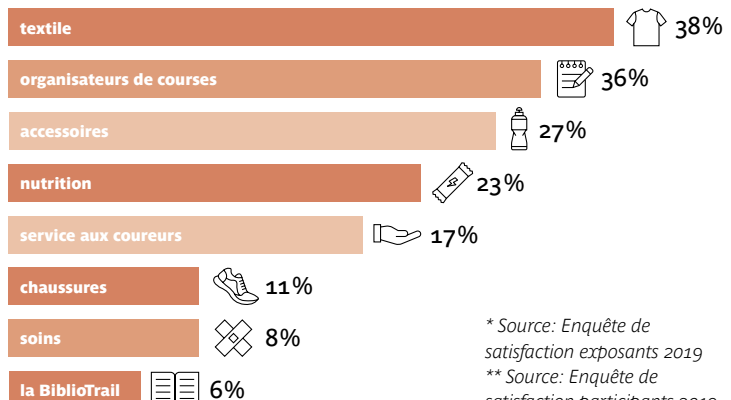
DES PARTICIPANTS ont effectué un achat sur le salon en 2019\*\*

+ de 10 %

DES PARTICIPANTS ont effectué un achat ≥ à 50 euros\*\*

42,90 EUROS de panier moyen\*\*

LES PRODUITS OU SERVICES QUI ONT ÉTÉ UTILES AUX PARTICIPANTS\*\*



\* Source: Enquête de satisfaction exposants 2019

\*\* Source: Enquête de satisfaction participants 2019



# Le Salon du Trail Running, un site d'exception : la Halle Tony Garnier

---

15

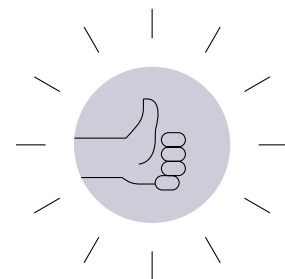
*La Halle Tony Garnier de Lyon et ses 17 000 m<sup>2</sup> offrent une qualité d'accueil exceptionnel pour les visiteurs, les partenaires et les exposants :*

- Un site prestigieux au cœur de la ville, accessible facilement par les transports en commun (métro, tramway, bus) et en voiture (à proximité de l'autoroute, parking)...

- Bâtiment fermé, chauffé et sécurisé avec une surface uniforme et une zone de déchargement facilement praticable

- Un espace exposants/presse dédié de 800 m<sup>2</sup> idéal pour vous restaurer et vos rendez-vous BtoB

L'allée principale, réservée aux partenaires et aux équipementiers, bénéficie d'un double passage, aller et retour, de l'ensemble des visiteurs.



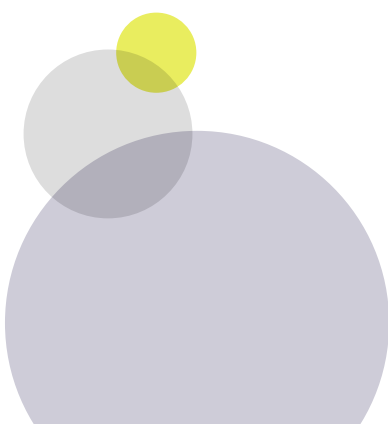
96 %

DES EXPOSANTS  
sont satisfaits  
de leur emplacement\*

100 %

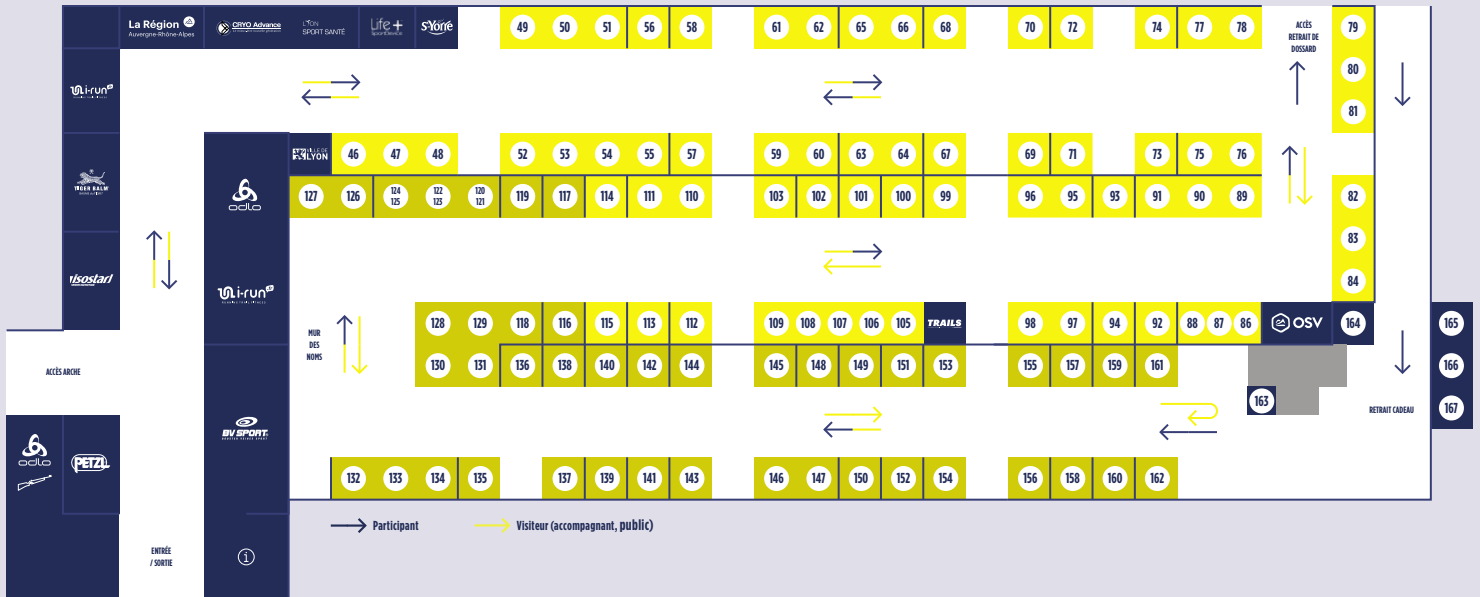
DES EXPOSANTS  
sont satisfaits du site  
d'accueil du salon\*

\* Source: Enquête de satisfaction exposants 2019



# SALON DU TRAIL RUNNING 2019

Halle Tony Garnier — Lyon

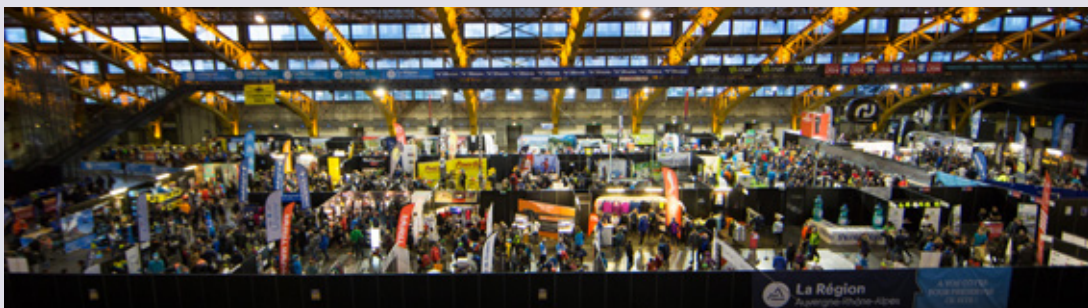


## PARTENAIRES

1 à 4	POINT INFOS
5 à 7	PETZL
8 à 15	BV SPORT
16 à 21	I-RUN.FR
22 à 30	ODLO
31 à 33	ISOSTAR
34 à 36	BAUME DU TIGRE
37 à 39	RÉGION AUVERGNE-RHÔNE-ALPES
40	VILLE DE LYON
41-42	CRYOADVANCE
43	LYON SPORT SANTE
44	LIFE+ SPORTDEVICE
45	ST-YORRE
85	OUTDOOR SPORT VALLEY (OSV)
104	TRAILS ENDURANCE MAG
164-167	CADEAU COUREURS
168-172	BOUTIQUE OFFICIELLE SAINTELYON

## ÉQUIPEMENTIERS • DIÉTÉTIQUE • SERVICES • SOINS • PRESSE

46 à 48	TINGERLAAT	72	LA BOUTIQUE DU BÂTON	92	ATHLETES RUNNING CLUB
49 à 51	KALENJI	73	OXSTITIS	93	MONTEYMOND NATURE
52 à 54	CIMALP	74	RUNLEDS	94	HAPPINESS CLUB
55	SILVA	75-76	LA SPORTIVA	95-96	OVERSTIM.S
56	STREETSTEPPER	77	SIDAS	97	ZAMST
57	DOUZALEUR	78	X-SOCKS	98	CLIF BAR
58	STOOTS	79	MELTONIC	99	BAOU ! ORGANIC NUTRITION
59-60	SPORT HG	80-81	GORE WEAR	100	ULTIMUM SPORT
61	LA CHAUSSETTE DE FRANCE	82	CRAFT	101	BEEP COACHING
62	TSL OUTDOOR	83	SALMING	102	ERGYSPORT
63-64	RAIDLIGHT	84	POWERBAR	103	SPIRULINE DU DAUPHINE
65-66	UGLOW SPORT	86	RACES ROUTES	105 à 109	LA BIBLIOTRAIL
67	BLISSPORTS	87	OPEN RUNNER	110-111	NJUKO
68	GO'LUM - LES ILLUMINÉS DE LA FRONTALE	88	MASHERBRUM	112	K-LASER
69	UNCHAIN LACING SYSTEM	89	SAMMIE	113	DOTVISION MOTION
70	VERJARI	90	FITLETIC	114	STAGE-SPORTIF.COM
71	AZR LUNETTES	91	AFTERSHOKZ	115	ULTIME SPORT



**SALON DU TRAIL RUNNING**  
HALLE TONY GARNIER - LYON

Halle Tony Garnier,  
20 pl. des Docteurs Charles  
et Christophe Mérieux  
69 007 Lyon





# Les tarifs – Salon du Trail Running 2021

17

## Horaires d'ouverture du salon 2019

vendredi 26 nov.  
**12H – 20H**  
& samedi 27 nov.  
**9H – 19H**

### LES PRESTATIONS INCLUDES:

- 1 table et 2 chaises
- 1 connexion électrique 1kW (se munir d'une rallonge électrique de 5 m)
- 1 rail LED
- 1 accès parking
- Panneaux en mélaminé et plaque nominative (l'installation de structure tente n'est pas autorisée)
- Présence des références de l'exposant sur le site internet et dans le programme officiel de l'épreuve.
- Espace VIP (cafés...) + Accréditations

INSTALLATION:  
jeudi 25 nov.  
**17H – 22H**  
& vendredi 26 nov.  
**8H – 11H**

DÉMONTAGE:  
samedi 27 nov.  
**19H – 22H**

### EN OPTION:

- Banque d'accueil (102 L x 521 x 110 H) ..... **120 € HT**
- Tabouret Z blanc ... **20€ HT**
- Éclairage rail LED... **50€ HT**
- Moquette..... **8€ HT/m<sup>2</sup>**
- Connexion Wifi ..... **50€ HT**
- Réserve 1 m x 1 m ..... **250 € HT**
- Coffret électrique >1 kW **(nous consulter)**

### TARIFS MARQUES

Jusqu'au 30/06/2021



	Tarifs € HT	TVA 20%	Tarifs € TTC
<b>Stand 9m<sup>2</sup></b> 3m x 3m	1040€	208 €	1 248 €
<b>Stand 18m<sup>2</sup></b> 6m x 3m	1 870€	374 €	2 244 €
<b>Stand 27m<sup>2</sup></b> 9m x 3m	2 660 €	532 €	3 192 €



Du 1/07/2021  
au 30/09/2021

	Tarifs € HT	TVA 20%	Tarifs € TTC
<b>Stand 9m<sup>2</sup></b> 3m x 3m	1 195€	239 €	1 434 €
<b>Stand 18m<sup>2</sup></b> 6m x 3m	2 150€	430 €	2 580 €
<b>Stand 27m<sup>2</sup></b> 9m x 3m	3 045 €	609 €	3 654 €

# les partenaires de la Asics SaintÉlyon 2021

---

## PARTENAIRE TITRE

---



## PARTENAIRE PRINCIPAL

---



## PARTENAIRES OFFICIELS

---



## FOURNISSEURS OFFICIELS

---



## SUPPORTERS OFFICIELS

---



## ORGANISATEUR & COORDINATEUR

---

## PARTENAIRE SOLIDAIRE

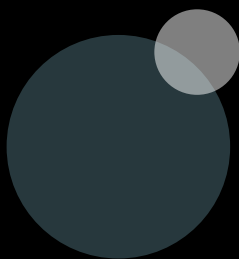
---

## PARTENAIRES MÉDIAS

---







# SALON DU TRAIL RUNNING

HALLE TONY GARNIER · LYON

## Contacts

---

### EXPOSANTS

**Fanny KRETZ**

*Chargée de relations partenaires & exposants*  
f.kretz@extra-sports.com

**Baptiste GUILLOT**

*Directeur commercial*  
b.guillot@extra-sports.com

### ORGANISATION

**Jules SENTENAT**

*Chef de projet*  
j.sentenat@extra-sports.com

**Romain HOUZÉ**

*Directeur adjoint*  
r.houze@extra-sports.com



---

*Organisation, coordination  
& commercialisation de l'événement*

### EXTRA SPORTS

5 rue Vauban 69006 Lyon • contact@extra-sports.com  
04 28 87 01 87 • extra-sports.com

---