

asics  
SAINTÉLYON

2 & 3  
DÉC.  
2022



# SALON DU TRAIL RUNNING

HALLE TONY GARNIER · LYON



**DOSSIER EXPOSANTS**







## Pour amateurs éclairés

---

03

On ne présente plus la Asics SaintÉlyon, la course de tous les superlatifs. La plus ancienne avec ses 68 éditions au compteur; la plus atypique avec son caractère hivernal, nocturne, lumineux, urbain et sauvage à la fois; la plus incontournable avec ses 17 000 coureurs qui en font la plus grande course nature française en nombre de participants.

Autant de qualificatifs qui font de la Asics SaintÉlyon le rendez-vous culte de la fin de saison pour tous les coureurs. La Asics SaintÉlyon est une course à faire «au moins une fois dans sa vie».

Au cœur d'un site d'arrivée d'exception, la prestigieuse Halle Tony Garnier, plus de 100 exposants et près de 30 000 visiteurs sont attendus en 2022.

*Le Salon du  
Trail Running  
organisé sur 2 jours  
avant l'épreuve,  
s'inscrit déjà comme  
un rendez-vous  
référence dans  
l'univers de la  
course à pied et  
de l'Outdoor.*

---



# La Asics SaintéLyon, un parcours mixte (65% trail / 35% route)

04

## 8 formules

LYONAsics SaintéLyon — 156 km — solo  
 départ: Halle Tony Garnier Lyon  
**03/12/22 • 9H30**

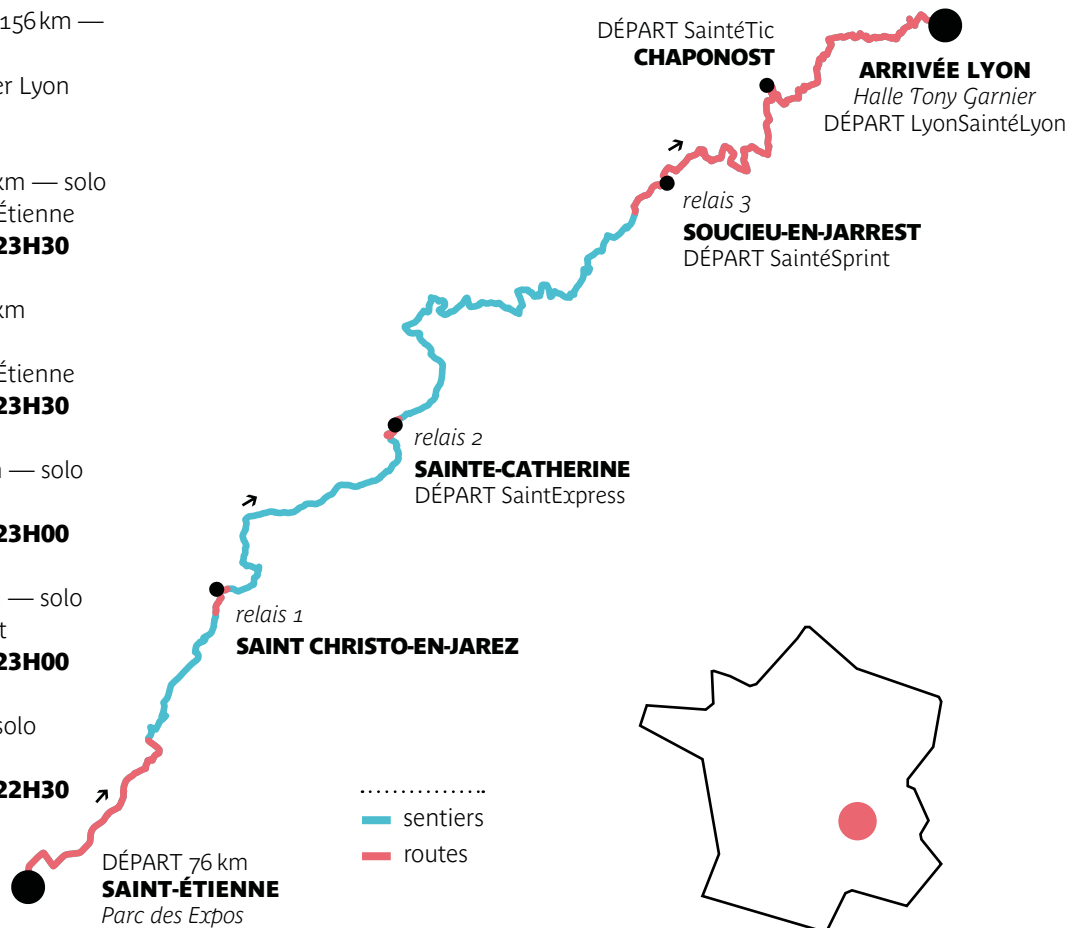
Asics SaintéLyon — 78 km — solo  
 départ: Parc Expos Saint-Étienne  
**03/12/22 • À partir de 23H30**

Asics SaintéLyon — 78 km  
 RELAIS 2, 3 ou 4  
 départ: Parc Expos Saint-Étienne  
**03/12/22 • À partir de 23H30**

SAINTEXPRESS — 46 km — solo  
 départ: Sainte-Catherine  
**03/12/22 • À partir de 23H00**

SAINTÉSPRINT — 23 km — solo  
 départ: Soucieu-en-Jarrest  
**03/12/22 • À partir de 23H00**

SAINTÉTIC — 13 km — solo  
 départ: Chaponost  
**03/12/22 • À partir de 22H30**







# La Asics SaintéLyon, les chiffres clés 05

17 000 participants

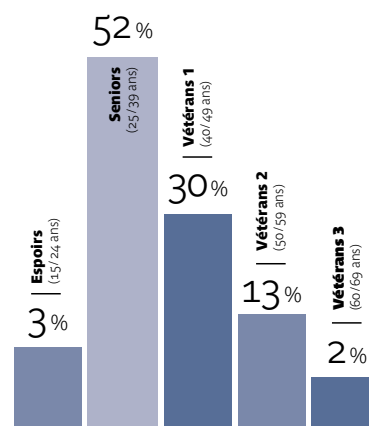
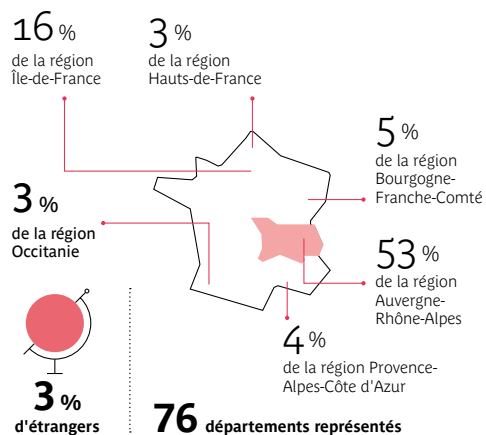
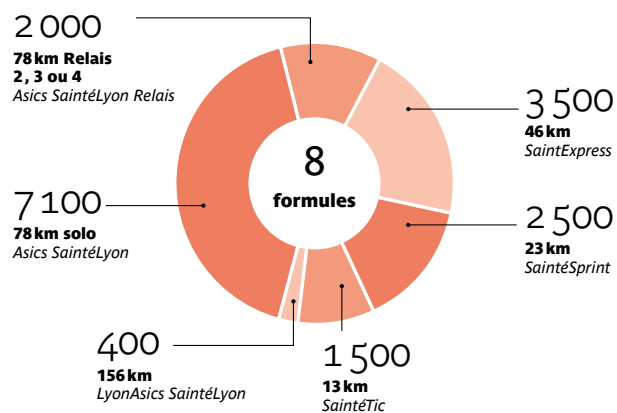
**1<sup>er</sup>** Événement de Trail Running en France

27 nationalités représentées

38 âge moyen des participants

77% hommes

23% femmes





# La Asics SaintéLyon, les chiffres clés

06



900

BÉNÉVOLES



57 %

des participants jugent la difficulté du parcours choisi abordable\*



73 %

DES NOUVEAUX PARTICIPANTS chaque année (2021 / 2019)



69 %

DES PARTICIPANTS SONT DES CSP + \*\*



81 %

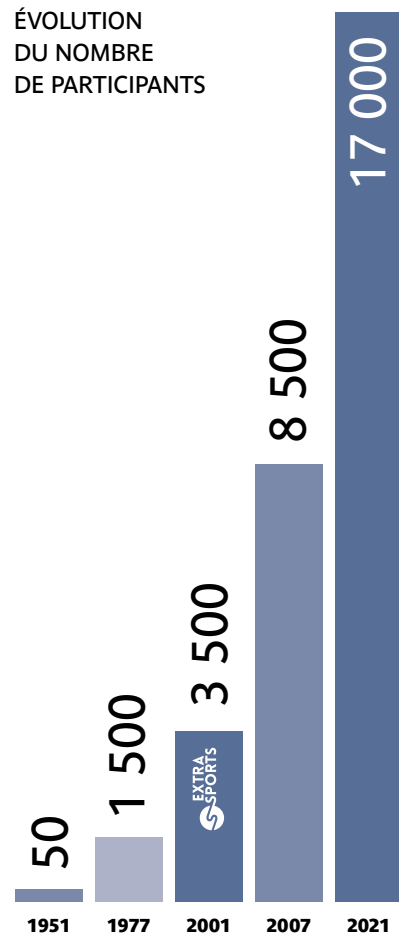
DES PARTICIPANTS AVANCENT LE DÉFI PERSONNEL comme principale motivation à courir la Asics SaintéLyon\*



92 %

DES PARTICIPANTS SONT SATISFAITS du parcours (intérêt, difficulté, balisage et sécurité)

ÉVOLUTION DU NOMBRE DE PARTICIPANTS



\* Source: Enquête de satisfaction participants 2021

\*\* Cadres/professions intellectuelles supérieures (42%); Professions intermédiaires (20%); Artisans, commerçants et chefs d'entreprise (7%)

arrivée d'Extra Sports en soutien du CT Lyon, club organisateur.



# La Asics SaintéLyon, un concept et une image unique

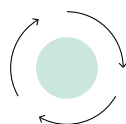
---

07

*La Asics SaintéLyon est la plus ancienne et la plus grande course nature française. Elle relie deux métropoles à la rivalité historique, Lyon (69) & Saint-Étienne (42).*



La Asics SaintéLyon est une épreuve qui, par sa configuration atypique hivernale et nocturne, se distingue de la grande majorité des événements de course à pied. Par son histoire, cette personnalité forte et les différentes formules proposées, la Asics SaintéLyon est devenue le rendez-vous culte de fin de saison. Cet événement développe de véritables valeurs de dépassement de soi, de solidarité et de partage, tout en restant accessible au plus grand nombre.



À l'instar du monde de la course à pied nature, la Asics SaintéLyon véhicule une image vertueuse en matière environnementale et de développement durable. De nombreuses actions, en collaboration avec la Région Auvergne-Rhône-Alpes, sont mises en place sur la manifestation: communication préventive, brigade verte, système de gobelet éco-responsable, tri organisé des déchets avec équipe dédiée sur l'ensemble des sites, «ballade verte» pour nettoyer le parcours...



Le caractère mixte de l'épreuve (60% de sentiers et 40% de route) permet de toucher à la fois l'univers du Trail mais aussi plus largement celui du Running.

Les conditions parfois extrêmes (nuit, froid, neige, boue...) de l'épreuve créent également une passerelle vers l'univers de l'Outdoor et de la Montagne.







# La Asics SaintÉlyon, les chiffres clés – digital

08

## Site internet

765 000

VISITES\* dont

410 900

VISITEURS UNIQUES\*

2 187 700

PAGES VUES\*



\* Période du 02/12/20 au 01/12/21

## Newsletter



140 000

CONTACTS QUALIFIÉS



## Réseaux Sociaux



47 000

FANS



14 500

ABONNÉS

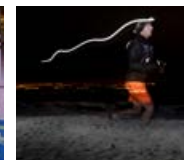
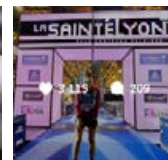
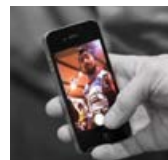
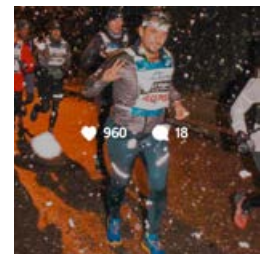
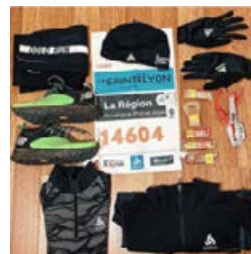
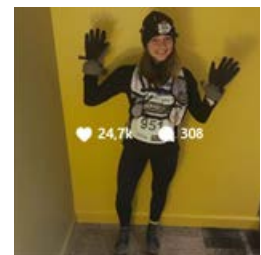
1 426 000

PORTÉES\*\*

146 900

VUES VIDÉOS\*\*

\*\* Période du 14/11/21 au 04/12/21

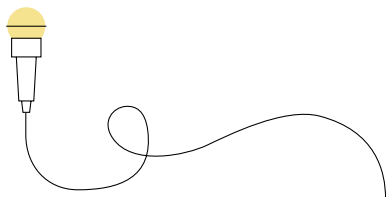






# La Asics SaintéLyon, les chiffres clés – médias

09



80

JOURNALISTES  
/ MÉDIAS

accrédités

536 180 €

D'ÉQUIVALENT  
D'ACHAT D'ESPACE\*

4 646 500

CONTACTS GÉNÉRÉS  
par une retombée média\*

\* Source: Étude Kantar  
Média Asics SaintéLyon 2021







# La Asics SaintÉLyon, plan de communication 2022

010

*Budget :*  
100 000 € HT



## EN AMONT DE L'ÉVÈNEMENT

- Création de la charte graphique et du visuel de l'évènement
- Transmission de 5 communiqués de presse et d'un dossier de presse
- Diffusion de 100 affiches juniors (120 x 176 cm) sur les réseaux ville de Lyon JC Decaux
- Achat d'espaces publicitaires dans les revues et sites internet spécialisés
- Référencement et mise à jour du site internet
- Community management sur les pages Facebook et Instagram de l'évènement
- Envoi de 4 newsletters Asics SaintÉLyon sur la base contacts Extra Sports (140 000 contacts qualifiés) et 1 newsletter « Infos-pratiques » envoyée à l'ensemble des inscrits



## DURANT L'ÉVÈNEMENT

- Gestion des relations presse et animation des journalistes accrédités
- Invitation et participation d'influenceurs, d'ambassadeurs...
- Distribution de 17 000 enveloppes participants (dossard, roadbook...)
- Mise en place de banderoles et d'oriflammes partenaires dans les zones de départ et d'arrivée
- Salon, hospitalité et animations (speaker, conférences, musique...)



## APRÈS L'ÉVÈNEMENT

- Transmission de photos à la presse et aux partenaires
- Diffusion des résultats et des photos sur le site internet
- Reportage dans la presse spécialisée et la presse locale
- Interviews radio et reportages TV









# Le Salon du Trail Running, les chiffres clés

12

  
6<sup>e</sup> ÉDITION

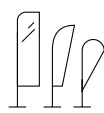
  
1 LIEU D'EXCEPTION:  
la Halle Tony Garnier

5 000 m<sup>2</sup>  
DÉDIÉS

  
2 JOURS  
d'exposition

  
30 000  
VISITEURS  
(ouvert à tous,  
accès gratuit)

*Le vendredi  
2 décembre  
de 12h à 20h &  
le samedi  
3 décembre 2022  
de 9h à 19h*

  
100  
EXPOSANTS:

• 65 MARQUES  
(Équipementiers, Accessoires,  
Services, Diététique, Soins)

• 35 ASSOCIATIONS  
& COLLECTIVITÉS  
(Organisateurs de courses,  
Territoires, Stations)









# Le Salon du Trail Running, une opportunité pour les marques et les associations

14

Les participants cherchent à compléter leur équipement pour l'épreuve et à bénéficier de conseils. Les visiteurs sont à la recherche de nouveautés et d'opportunités pour les achats de Noël ou d'avant saison sportive (en amont des soldes d'hiver). Les visiteurs sont sensibles à la découverte de nouveaux événements ou de territoires.



88 %

DES EXPOSANTS sont satisfaits de l'écoute et la réceptivité des visiteurs\*

90 %

DES EXPOSANTS sont satisfaits des affaires réalisées sur le salon\*



+ de 50 %

DES PARTICIPANTS ont effectué un achat sur le salon en 2019\*\*

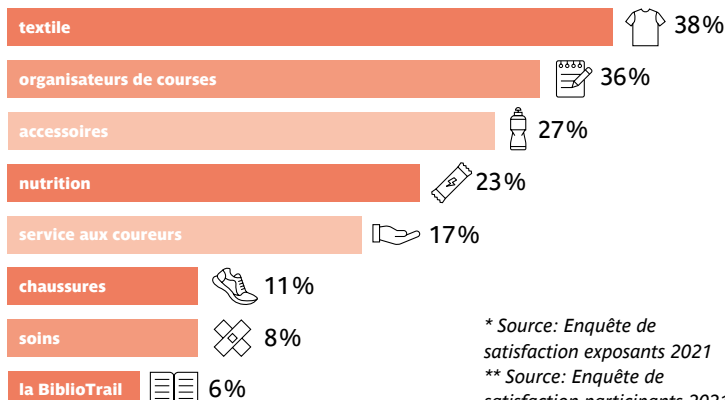
+ de 10 %

DES PARTICIPANTS ont effectué un achat ≥ à 50 euros\*\*

42,90 EUROS

de panier moyen\*\*

LES PRODUITS OU SERVICES QUI ONT ÉTÉ UTILES AUX PARTICIPANTS\*\*



\* Source: Enquête de satisfaction exposants 2021

\*\* Source: Enquête de satisfaction participants 2021





# Le Salon du Trail Running, un site d'exception : la Halle Tony Garnier

---

15

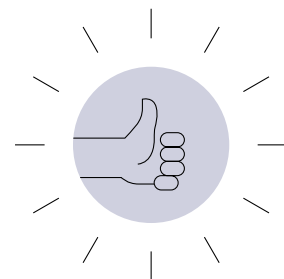
*La Halle Tony Garnier de Lyon et ses 17 000 m<sup>2</sup> offrent une qualité d'accueil exceptionnel pour les visiteurs, les partenaires et les exposants :*

- Un site prestigieux au cœur de la ville, accessible facilement par les transports en commun (métro, tramway, bus) et en voiture (à proximité de l'autoroute, parking)...

- Bâtiment fermé, chauffé et sécurisé avec une surface uniforme et une zone de déchargement facilement praticable

- Un espace exposants/presse dédié de 800 m<sup>2</sup> idéal pour vous restaurer et vos rendez-vous BtoB

L'allée principale, réservée aux partenaires et aux équipementiers, bénéficie d'un double passage, aller et retour, de l'ensemble des visiteurs.



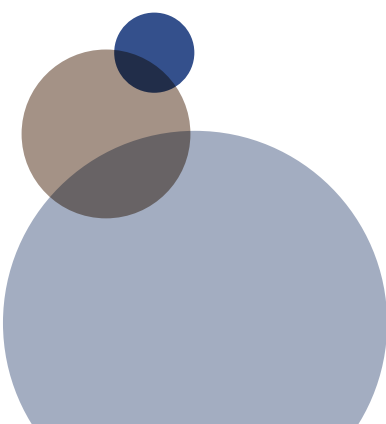
96%

DES EXPOSANTS  
sont satisfaits  
de leur emplacement\*

100%

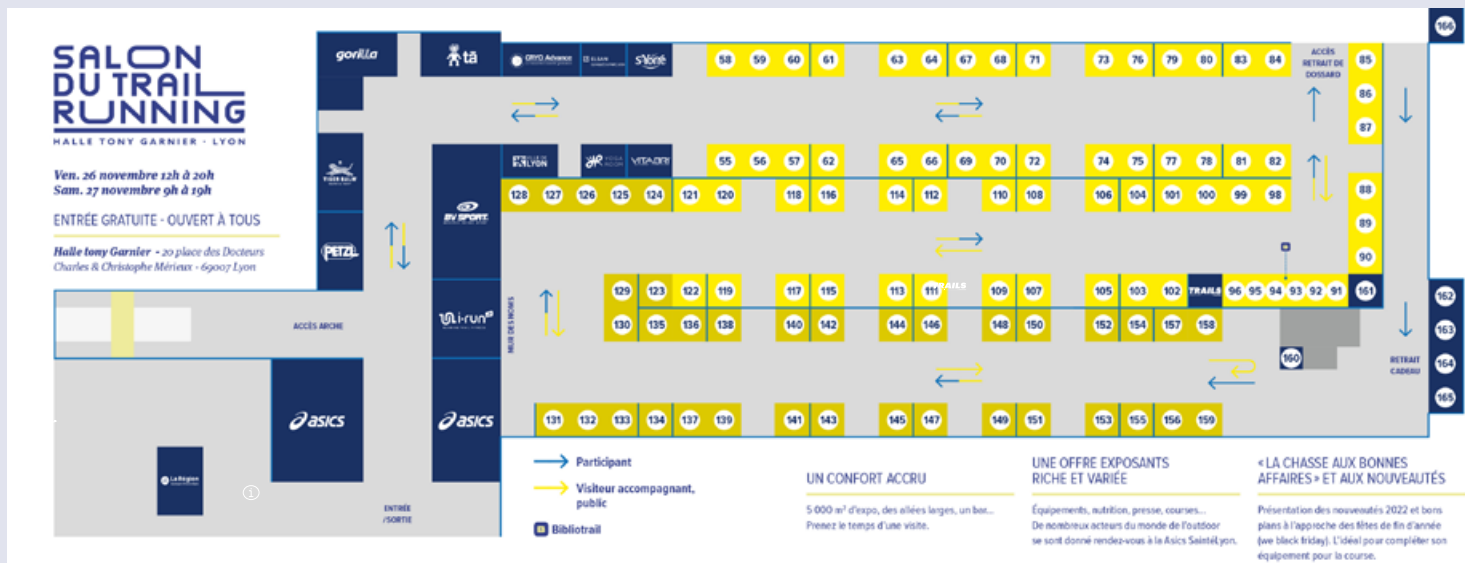
DES EXPOSANTS  
sont satisfaits du site  
d'accueil du salon\*

\* Source: Enquête de  
satisfaction exposants 2021



# SALON DU TRAIL RUNNING 2021

Halle Tony Garnier — Lyon



## PARTENAIRES

|           |                           |
|-----------|---------------------------|
| 1 à 3     | REGION ARA - POINT INFOS  |
| 4 à 19    | ASICS                     |
| 20 à 25   | I-RUN.FR                  |
| 34 à 36   | PETZL                     |
| 37 à 39   | BAUME DU TIGRE            |
| 40 à 42   | GORILLA                   |
| 43 à 45   | TA ENERGY                 |
| 46 à 48   | CRYOADVANCE               |
| 49        | CLINIQUE DEU PARC DE LYON |
| 50-51     | VILLE DE LYON             |
| 52        | YOGA ROOM                 |
| 53        | ST-YORRE                  |
| 54        | VITABRI                   |
| 97        | TRAILS ENDURANCE MAG      |
| 162 à 165 | CADEAU COUREURS           |
| 166       | BRACELETS PERFORMEURS     |

## ÉQUIPEMENTIERS • DIÉTÉTIQUE • SERVICES • SOINS • PRESSE

|         |                         |       |                                |         |                              |
|---------|-------------------------|-------|--------------------------------|---------|------------------------------|
| 55 à 57 | CIMALP                  | 81-82 | LA SPORTIVA                    | 102-103 | RUN ADVISOR                  |
| 58      | EVADICT                 | 83    | SIDAS                          | 104     | RUNMOTION COACH              |
| 59      | KALENJI                 | 84    | THERM-IC                       | 105     | BAOUW ! ORGANIC NUTRITION    |
| 60      | KIPRUN                  | 85    | STOOTS                         | 106     | TRACE DE TRAIL               |
| 61      | CAPRIN                  | 86    | KARI TRAA - DÆHLIE             | 107     | M9                           |
| 62      | DOUZALEUR               | 87    | SAUCONY                        | 108     | ULTIMUM SPORT                |
| 63      | LA CHAUSSETTE DE FRANCE | 88    | YAKTRAX - SAMMIE               | 109     | PUNCH POWER                  |
| 64      | TSL OUTDOOR             | 89    | MELTONIC                       | 110     | TRAIL THE WORLD              |
| 65-66   | RAIDLIGHT               | 90    | AFTERSHOKZ                     | 111     | DOTVISION MOTION             |
| 67-68   | UGLOW SPORT             | 91    | LA DIAGONALEDES FOUS           | 112     | VORG.FR                      |
| 69-70   | THYO                    | 92    | LES FINISSEURS                 | 113     | BETRAIL                      |
| 71      | CEP                     | 93    | DÉFIS TRAILS & ULTRA-AVENTURE  | 114     | ENERGYSPORT                  |
| 72      | GUIDETTI                | 94    | LE TRAIL COURIR DANS LA NATURE | 115     | WAFAPP                       |
| 73      | COROS                   | 95    | ULTRA BD                       | 116     | SPIRULINE DU DAUPHINE        |
| 74      | UYN                     | 96    | DES BOSSES ET DES BULLES       | 117     | ULTIME SPORT                 |
| 75      | OXSITIS                 | 98    | SDOIGTS.FR VIBRAM FIVE FINGERS | 118     | NATURE TRAIL                 |
| 76      | COROS                   | 99    | ATLET NUTRITION                | 119     | AULTRA                       |
| 77-78   | ALTORE                  | 100   | RUN'HARD BIÈRE DE RÉCUP        | 120-121 | NJUKO.COM                    |
| 79-80   | KINEITK ADRENALINK      | 101   | OVERSTIM.S                     | 122     | LE DUCHET - VILLAGE VACANCES |



**SALON DU TRAIL RUNNING**  
HALLE TONY GARNIER - LYON

Halle Tony Garnier,  
20 pl. des Docteurs Charles  
et Christophe Mérieux  
69 007 Lyon





# Les tarifs – Salon du Trail Running 2022

17

## Horaires d'ouverture du salon 2022

vendredi 2 déc.  
**12H – 20H**  
& samedi 3 déc.  
**9H – 19H**

### LES PRESTATIONS INCLUDES:

- 1 table et 2 chaises
- 1 connexion électrique 1kW (se munir d'une rallonge électrique de 5 m)
- 1 rail LED
- 1 accès parking
- Panneaux en mélaminé et plaque nominative (l'installation de structure tente n'est pas autorisée)
- Présence des références de l'exposant sur le site internet et dans le programme officiel de l'épreuve.
- Espace VIP (cafés...) + Accréditations

INSTALLATION:  
jeudi 1er déc.  
**17H – 22H**  
& vendredi 2 déc.  
**8H – 11H**

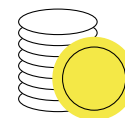
DÉMONTAGE:  
samedi 3 déc.  
**19H – 22H**

### EN OPTION:

- Banque d'accueil (102 L x 52 L x 110 H) ..... **120€ HT**
- Tabouret Z blanc... **20€ HT**
- Éclairage rail LED... **50€ HT**
- Moquette..... **8€ HT/m<sup>2</sup>**
- Connexion Wifi..... **50€ HT**
- Réserve 1 m x 1 m ..... **250€ HT**
- Coffret électrique >1 kW **(nous consulter)**

### TARIFS ASSOS

Jusqu'au 30/06/2022



|  | Tarifs<br>€ HT | TVA<br>20% | Tarifs<br>€ TTC |
|--|----------------|------------|-----------------|
| <b>Stand 9 m<sup>2</sup></b><br>3m x 3m  | 545 €          | 109 €      | 654 €           |
| <b>Stand 18 m<sup>2</sup></b><br>6m x 3m | 980 €          | 196 €      | 1 176 €         |
| <b>Stand 27 m<sup>2</sup></b><br>9m x 3m | 1 390 €        | 278 €      | 1 668 €         |



Du 1/07/2022  
au 30/09/2022

|  | Tarifs<br>€ HT | TVA<br>20% | Tarifs<br>€ TTC |
|--|----------------|------------|-----------------|
| <b>Stand 9 m<sup>2</sup></b><br>3m x 3m  | 625 €          | 125 €      | 750 €           |
| <b>Stand 18 m<sup>2</sup></b><br>6m x 3m | 1 125 €        | 225 €      | 1350 €          |
| <b>Stand 27 m<sup>2</sup></b><br>9m x 3m | 1 595 €        | 319 €      | 1914 €          |

# les partenaires de la Asics SaintÉLyon 2022

---

## PARTENAIRE TITRE

---



## PARTENAIRE PRINCIPAL

---



## PARTENAIRES OFFICIELS

---



## FOURNISSEURS OFFICIELS

---



## SUPPORTERS OFFICIELS

---



## ORGANISATEUR & COORDINATEUR

---

## PARTENAIRE SOLIDAIRE

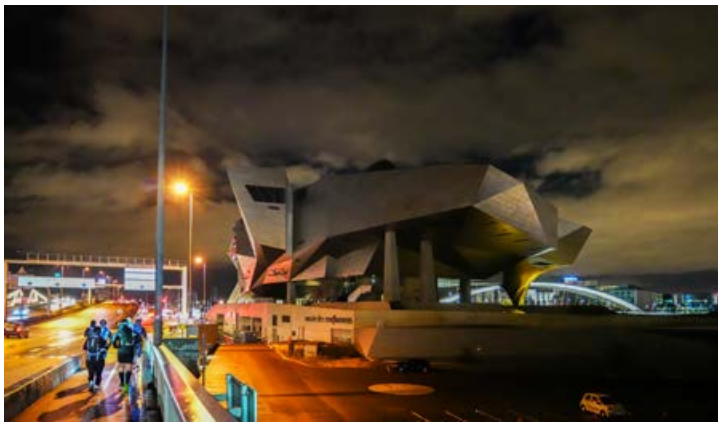
---

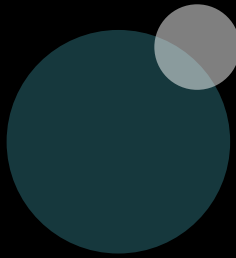
## PARTENAIRES MÉDIAS

---









# SALON DU TRAIL RUNNING

HALLE TONY GARNIER · LYON



## Contacts

---

### EXPOSANTS

**Fanny KRETZ**

*Chargée de relations partenaires & exposants*  
f.kretz@extra-sports.com

**Baptiste GUILLOT**

*Directeur commercial*  
b.guillot@extra-sports.com

### ORGANISATION

**Marie CROISILLE**

*Chef de projet*  
m.croisille@extra-sports.com

**Romain HOUZÉ**

*Directeur adjoint*  
r.houze@extra-sports.com



---

*Organisation, coordination  
& commercialisation de l'événement*

**EXTRA SPORTS**

107 rue Béchévelin 69007 Lyon • contact@extra-sports.com  
04 28 87 01 87 • extra-sports.com

---