

*asics*  
**SAINTÉLYON**

12H-20H | 09H-18H

**29 | 30**

**NOV.**

**2024**

# SALON DU TRAIL RUNNING

HALLE TONY GARNIER · LYON

**+ DE 100 EXPOSANTS & ANIMATIONS,  
OUVERT À TOUS, ENTRÉE GRATUITE**

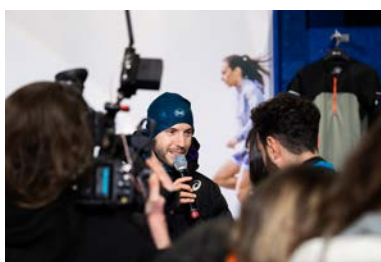
**FICHE TECHNIQUE**  
**Exposants**

# Sommaire

Chers exposants,

Nous sommes très heureux de vous accueillir au Salon du Trail Running 2024, lors de cette 70<sup>ème</sup> édition de la Asics SaintÉlyon. Vous trouverez toutes les informations pratiques dans ce document, afin de prendre place parmi nous dans les meilleures conditions.

Le Salon du Trail Running .....	3
Plan du Salon .....	4
Liste des exposants .....	5
Vos accès / accréditations .....	6
Livraisons .....	8
Installation .....	11
Accès jour J .....	12
Démontage .....	12
Parkings Exposants .....	13
Espace Café Exposants .....	14
Restauration .....	14
Soirée des Exposants .....	14
Comment venir à la Halle .....	15
Contacts .....	16



# Le Salon du Trail Running



## 1 lieu d'exception

**Halle Tony Garnier**  
20 place des Docteurs Charles & Christophe Mérieux  
69007 Lyon

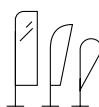
## Entrée exposants

Halle Tony Garnier  
Entrée « poids lourds »  
Portail sud-ouest  
19, Avenue Tony Garnier - 69007 Lyon

Coordonnées GPS : 45,7314N / 4,8255 E



9<sup>ème</sup> édition



104  
exposants



50 000  
visiteurs

1 320 m<sup>2</sup>  
dédiés



## Installation exposants

Jeudi 28 novembre de 15h00 à 22h00  
Vendredi 29 novembre de 8h00 à 10h00

## Ouverture au public

Vendredi 29 novembre de 12h00 à 20h00  
Samedi 30 novembre de 9h00 à 18h00

## Démontage stands

Samedi 30 novembre de 18h00 à 20h00



20 000  
participants  
attendus

Vendredi

• Départ SaintÉGones (Halle Tony Garnier) —> 18h00..... 1<sup>ère</sup> arrivée...18h15

Samedi

• Départ LyonSaintÉLyon (Lyon) —> 09h00 ..... 1<sup>ère</sup> arrivée...06h00

• Départ SaintÉLyon (Saint-Etienne) —> 23h30..... 1<sup>ère</sup> arrivée...05h10

• Départ SaintExpress (Sainte-Catherine) —> 23h00..... 1<sup>ère</sup> arrivée...02h10

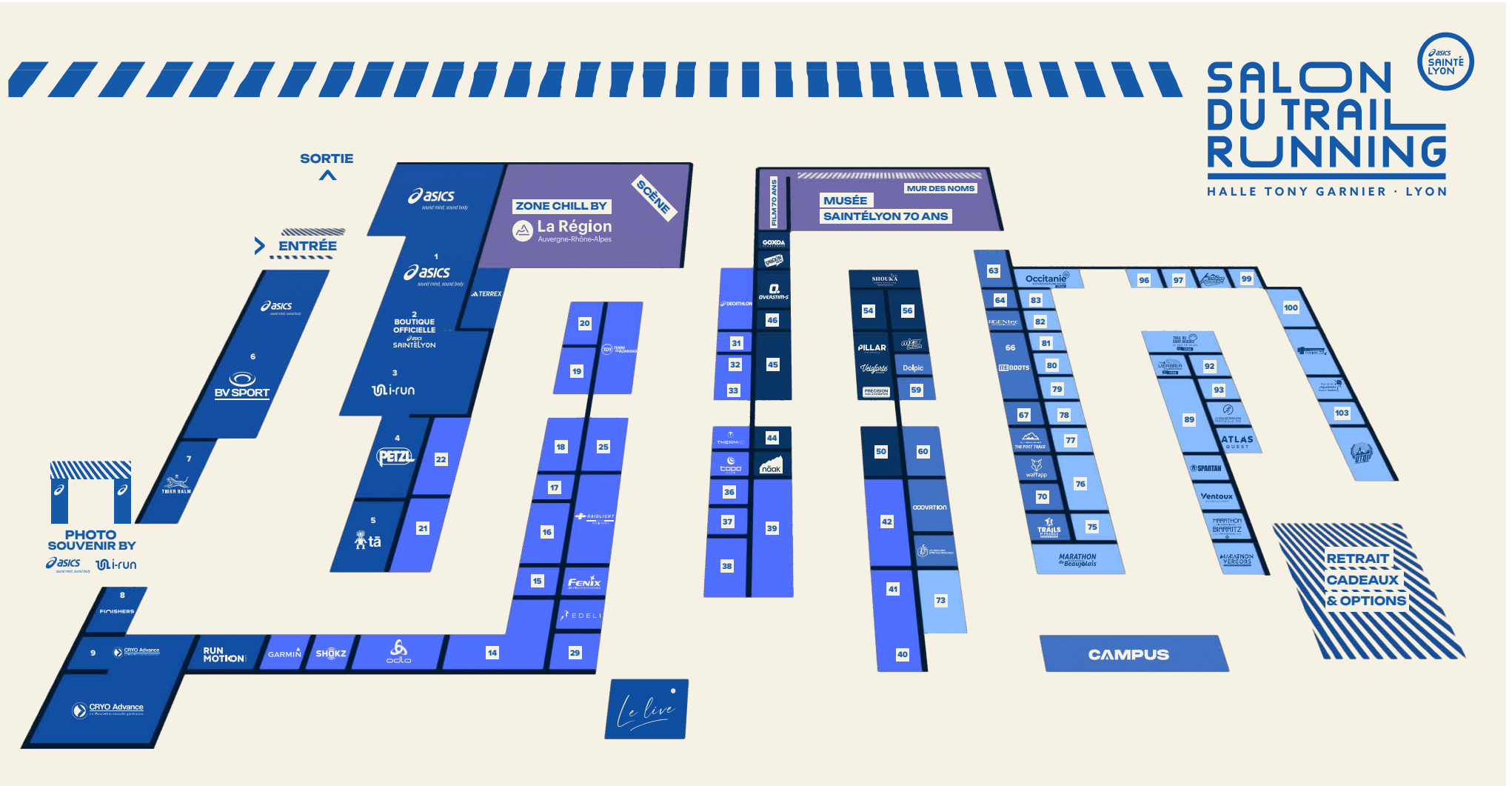
• Départ SaintÉ Sprint (Soucieu-en-Jarrest) —> 23h00..... 1<sup>ère</sup> arrivée...00h30

• Départ SaintÉTic (Chaponost) —> 22h30..... 1<sup>ère</sup> arrivée...23h15

Dimanche

• Départ SaintÉpique (Soucieu-en-Jarrest) —> 11h00..... 1<sup>ère</sup> arrivée...14h15

# Plan du Salon 2024



# Liste des exposants 2024

<p><b>PARTENAIRES</b></p> <p>1  <b>asics</b></p> <p>2 <b>BOUTIQUE</b> SAINTÉLYON</p> <p>3  <b>Lil-run</b></p> <p>4  <b>PETZL</b></p> <p>5  <b>A-ta</b></p> <p>6  <b>EV-SPORT</b></p> <p>7  <b>TIGER BALN</b></p> <p>8 <b>FINISHERS</b></p> <p>9  <b>CIVIC ADVANCE</b></p> <p>10 <b>RUN MOTION</b></p> <p><b>ÉQUIPEMENTS</b></p> <p>11  <b>GARMIN</b></p>	<p>12  <b>SHOKZ</b></p> <p>13  <b>DODD</b></p> <p>14 <b>THE NORTH FACE</b></p> <p>15 <b>BUFF</b></p> <p>16 <b>GORETEX</b></p> <p>17 <b>NOSC</b></p> <p>18 <b>ALTRA</b></p> <p>19 <b>WISE TRAIL RUNNING</b></p> <p>20 <b>COUREUR DU DIMANCHE</b></p> <p>21 <b>CIMALP</b></p> <p>22 <b>MUULE</b></p> <p>23  <b>TERREX</b></p> <p>24  <b>TERRE RUNNING</b></p> <p>25 <b>LA SPORTIVA</b></p>	<p>26  <b>RAIDLIGHT</b></p> <p>27  <b>FENIX</b></p> <p>28  <b>EDELI</b></p> <p>29 <b>LAGOLIGHT</b></p> <p>30  <b>DECATHLON</b></p> <p>31 <b>GO'LUM</b></p> <p>32 <b>UYN</b></p> <p>33 <b>OXSITIS</b></p> <p>34  <b>THERMOC</b></p> <p>35  <b>COCO</b></p> <p>36 <b>SILVA</b></p> <p>37 <b>HATSKO</b></p> <p>38 <b>SCARPA</b></p> <p>39 <b>OTSO</b></p>	<p>40 <b>KAILAS</b></p> <p>41 <b>AONIJE RUNNING</b></p> <p>42 <b>THYO</b></p> <p><b>NUTRITION</b></p> <p>43  <b>nook</b></p> <p>44 <b>MELTONIC</b></p> <p>45 <b>NUTRIPURE</b></p> <p>46 <b>4ULTRA</b></p> <p>47  <b>OVERSTIM-S</b></p> <p>48  <b>SUSAN</b></p> <p>49 <b>GOXOA</b></p> <p>50 <b>BAOUW</b></p> <p>51  <b>PRECISION</b></p>	<p>52  <b>Veleforte</b></p> <p>53 <b>PILLAR</b></p> <p>54 <b>NEVERSECOND</b></p> <p>55  <b>SHOUKA</b></p> <p>56 <b>BAO ANH</b></p> <p>57  <b>W-E</b></p>
--	--	--	--	--

<p><b>SERVICES COUREURS</b></p> <p>58 <b>Dolpic</b></p> <p>59 <b>LAVILAB</b></p> <p>60 <b>PREDECTIS</b></p> <p>61 <b>COOVATION</b></p> <p>62  <b>SELECTION DES TRAILERS</b></p> <p>63 <b>BIBLIOTRAIL</b></p>	<p>64 <b>TRAIL ENDURANCE</b></p> <p>65  <b>RGENTec</b></p> <p>66 <b>REBOOTS</b></p> <p>67 <b>ULTIME SPORT</b></p> <p>68  <b>THE FOOT TAKE</b></p> <p>69  <b>Woffapp</b></p> <p>70 <b>TRAIL TO BE ALIVE</b></p> <p>71  <b>TRAILS TRAILERS</b></p> <p>72 <b>CAMPUS</b></p> <p><b>ORGANISATEURS</b></p> <p>73 <b>MARATHON DE LA BIÈRE</b></p> <p>74 <b>MARATHON de Beaujeu-lais</b></p> <p>75 <b>TRANS'JU</b></p>	<p>76 <b>PILATRAIL</b></p> <p>77 <b>LA TOUSSUIRE</b></p> <p>78 <b>TRAIL SERRE-CHEVALIER</b></p> <p>79 <b>FF DE SPORTS ET DE LOISIRS CANINS</b></p> <p>80 <b>VENTOUX EVENTS</b></p> <p>81 <b>TRAIL DES MARGERIDES</b></p> <p>82 <b>GRAND RAID DES CATHARES</b></p> <p>83 <b>LOZÈRE TRAIL</b></p> <p>84  <b>Occitanie</b></p> <p>85  <b>MARATHON VERCORS</b></p> <p>86  <b>MERTHON BIARRITZ</b></p> <p>87 <b>Ventoux</b></p> <p>88  <b>SPARTAN</b></p> <p>89 <b>TRAIL DES PASSERELLES</b></p>	<p>90  <b>LE VERBER</b></p> <p>91  <b>TRAIL DE LA BIÈRE</b></p> <p>92 <b>RESTONICA TRAIL BY UTM</b></p> <p>93 <b>LA TRACE DES MAQUISARDS</b></p> <p>94  <b>ARBORESCENT</b></p> <p>95 <b>ATLAS QUEST</b></p> <p>96 <b>FINISHERS</b></p> <p>97 <b>FRANCE OUTDOOR SPORT EVENTS</b></p> <p>98  <b>MONTAGNE AUVERNE</b></p> <p>99 <b>LA 6000D</b></p> <p>100 <b>NJUKO</b></p> <p>101  <b>MONTAGNE AUVERNE</b></p> <p>102  <b>MONTAGNE AUVERNE</b></p> <p>103 <b>UT4M</b></p> <p>104  <b>UT4M</b></p>
--	--	---	---

## Vos accès / accréditations

**asics SAINTÉ LYON 2024**

**EXPOSANT**  
PASS TEMPORAIRE  
- ACCÈS UNIQUE

**Lyon HALLE TONY GARNIER** ✓ **Portail Sud**  
Accès avenue Tony Garnier

**LYON** ✓ **Parking orga**  
405 Avenue Jean Jaures

PC Organisation / Logistique : 06 70 52 87 26

**asics SAINTÉ LYON** 2024 **70<sup>e</sup> ÉDITION**

**PASS**

**EXPOSANT**

LYON / HTG

NORD 6 9 | SUD 6 9 | ORGA P

\*Pass temporaire exposants

[À imprimer obligatoirement](#) (en annexe)  
pour entrer au sein de la Halle Tony Garnier

\*Pass Exposants

[Fourni par l'organisation](#)  
dès votre arrivée à la Halle Tony Ganier

**ATTENTION : AUCUN ACCÈS NE SERA AUTORISÉ SANS CES PASS**





**2024**

**asics**

**SAINTELÉYON**

---

**IDENTIFICATION VÉHICULES**

**SITES CONCERNÉS : HALLE TONY GARNIER / PARKING ORGANISATION / PARC DES EXPOSITIONS  
MACARON À DÉPOSER OBLIGATOIREMENT SUR VOTRE TABLEAU DE BORD**

**NOM STRUCTURE**

**PLAQUE D'IMMATRICULATION**

**N° DE TÉLÉPHONE**

\*Pass véhicule

À imprimer obligatoirement (en annexe) pour stationner en zone déchargement ET parking

**ATTENTION : AUCUN ACCÈS NE SERA AUTORISÉ SANS CES PASS**

# Livraisons

Possibilité de faire livrer vos éléments de stands sur place.

- Jeudi 28 novembre de 12h00 à 18h00 uniquement :

HALLE TONY GARNIER

« Asics SaintÉLyon 2024 - Livraison salon + “nom exposant + n° stand” » (IDENTIFICATION OBLIGATOIRE)

Entrée « poids lourds » - Portail sud-ouest

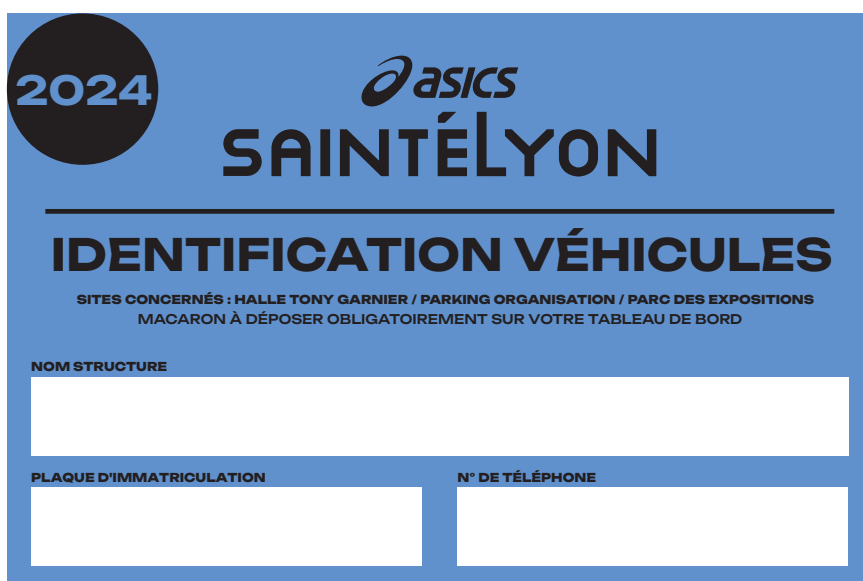
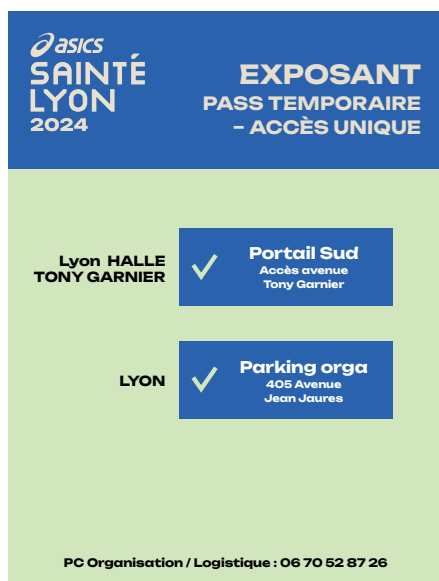
19, avenue Tony Garnier

69007 Lyon

- Modalités :

- À l'entrée livraison, le livreur devra OBLIGATOIREMENT présenter les documents suivant imprimés (1 document/personne) :
- Pass temporaire prestataire (en annexe)
- Pass véhicule pour stationner en zone déchargement ET parking (en annexe)

Votre accréditation définitive et officielle vous sera remise en contremarque de votre accréditation temporaire.



- Contact sur place : Logistique : Edgar - 07 77 30 53 41

Merci de nous communiquer par retour de mail avant le **lundi 25 novembre** [j.pemartin@extra-sports.com](mailto:j.pemartin@extra-sports.com) :

- vos livraisons,
- le nombre de colis / palettes,
- le nom de la société du transporteur
- Identité du livreur ou des conducteurs
- Numéro de téléphone de cette même personne

**ATTENTION, TOUTES LES LIVRAISONS NON IDENTIFIÉES ET NON ACCRÉDITÉES SERONT REFUSÉES**





# LIVRAISON

MARQUE / PARTENAIRE :

ÉVÈNEMENT :

CONTENU :

LIVRAISON PAR :

TRANSPORTEUR

PARTENAIRE /EXPOSANT

DATE DE LIVRAISON :

COLIS :





# RETOUR

MARQUE / PARTENAIRE :

ÉVÈNEMENT :

CONTENU :

RÉCUPÉRATION PAR :

TRANSPORTEUR

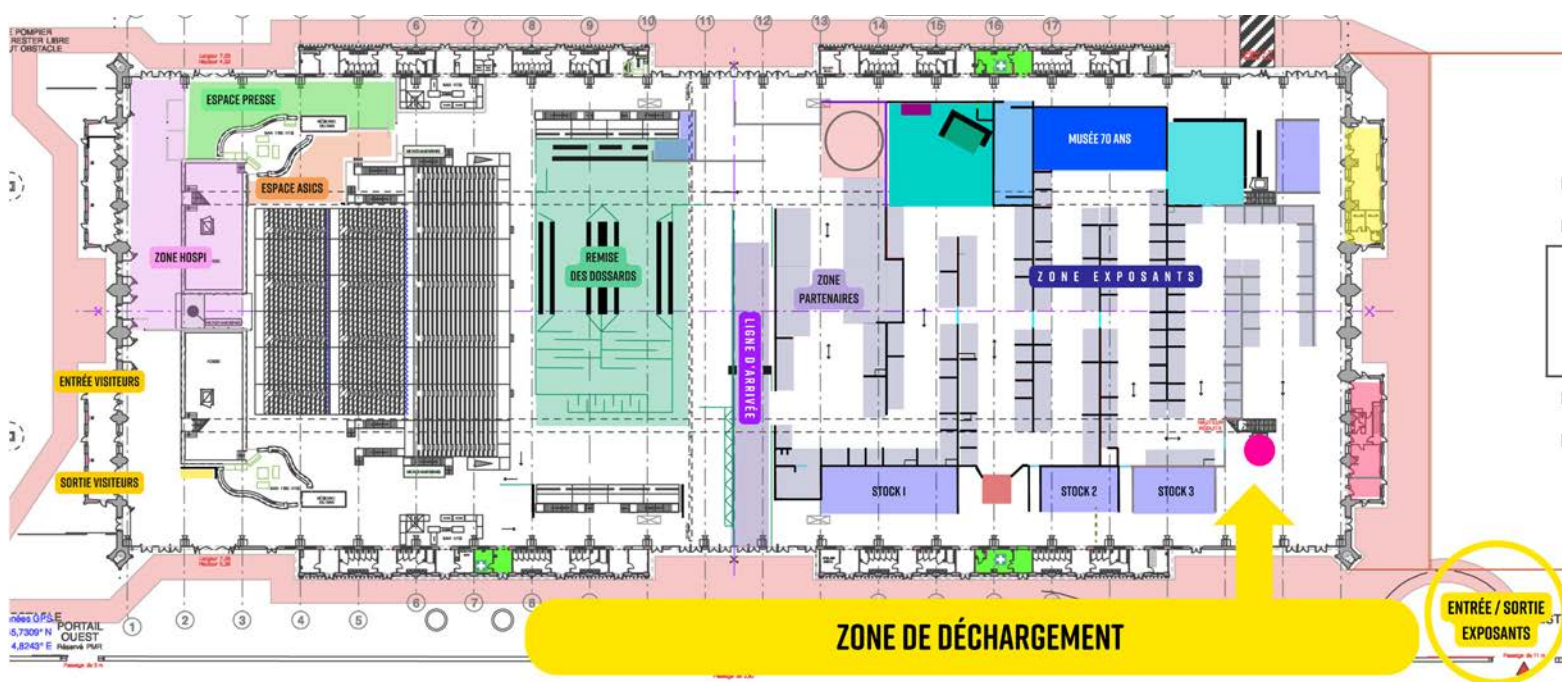
PARTENAIRE / EXPOSANT

DATE DE RÉCUPÉRATION :

COLIS :

# Installation

- Installation stands exposants
    - Jeudi 28 novembre de 15h00 à 22h00
    - Vendredi 29 novembre de 8h00 à 10h00
  - Entrée exposants par
    - Le portail « sud-ouest, entrée poids lourds » de la Halle Tony Garnier - **zone jaune** du plan ci-dessous.
- Accès via : 19, avenue Tony Garnier 69007 Lyon
- Zone de déchargement - **zone jaune** du plan ci-dessous
    - Espace réservé aux exposants le temps du déchargement uniquement
    - Présentation du Pass temporaire exposants pour entrer dans la Halle Tony Garnier (annexe)
    - Placer obligatoirement le Pass véhicule préalablement rempli, sur le pare-brise de votre véhicule (annexe)
  - Accueil exposants - **point rose** sur le plan ci-dessous
    - Une équipe vous accrédiitera et vous guidera jusqu'à votre stand.
    - Merci de ne pas quitter la Halle Tony Garnier sans vos accréditations

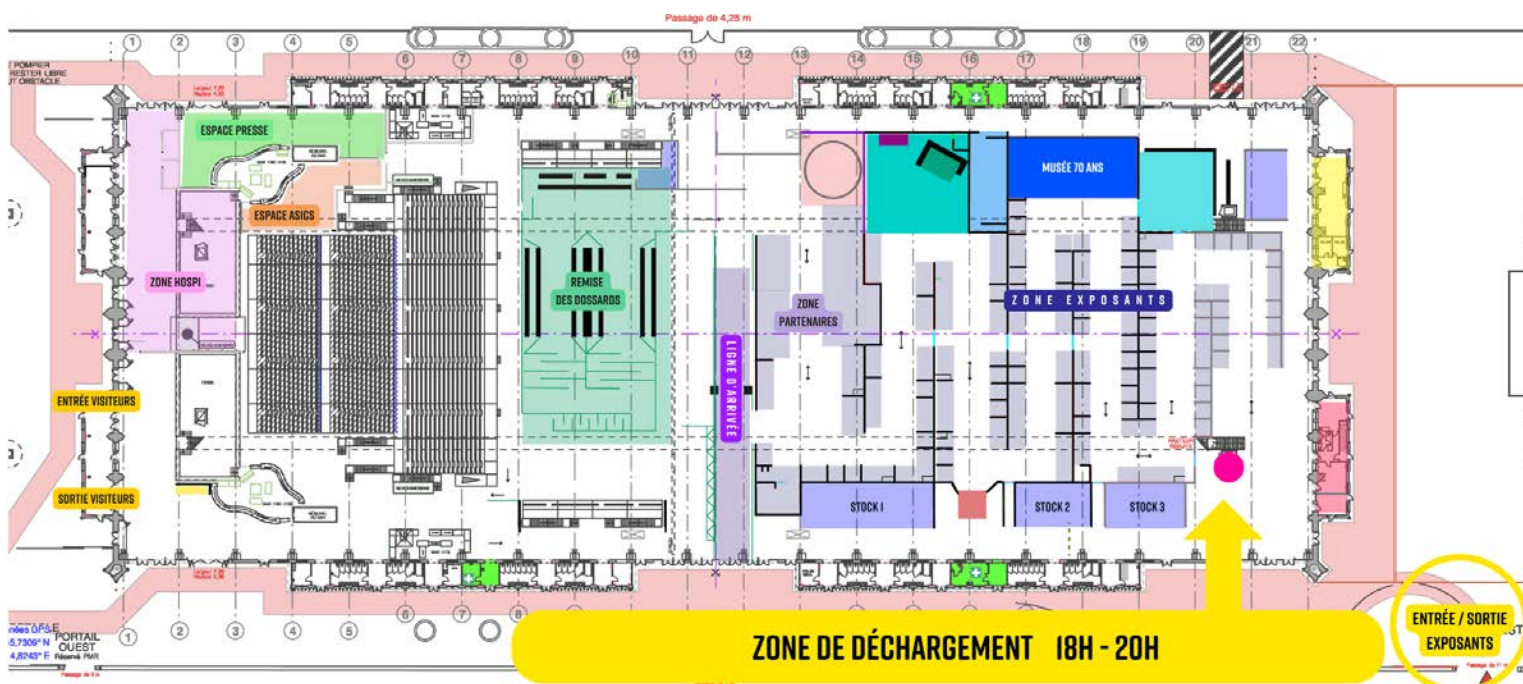


# Accès jour J

- Ouverture au public
  - vendredi 29 novembre de 12h00 à 20h00
  - samedi 30 novembre de 9h00 à 18h00
  - \*accès exposants à partir de 8h00
- Entrée exposants\* (piéton uniquement)
  - portail « sud-ouest » de la Halle Tony Garnier via 19, avenue Tony Garnier 69007 Lyon
  - **zone jaune** du plan ci-dessous.
  - \*sous présentation du Pass Exposants

# Démontage

- Démontage des stands
  - samedi 30 novembre de 18h00 à 20h00
- Entrée exposants / Zone de chargement
  - portail « sud-ouest » de la Halle Tony Garnier via 19, avenue Tony Garnier 69007 Lyon
  - **zone jaune** du plan ci-dessous.
  - \*sous présentation du Pass Exposants
  - \*placer obligatoirement le Pass véhicule préalablement rempli, sur le pare-brise de votre véhicule (annexe)
- Sortie exposants
  - portail « sud-ouest » de la Halle Tony Garnier via 19, avenue Tony Garnier 69007 Lyon
  - **zone jaune** du plan ci-dessous.





# Parkings Exposants

## Option 1\* - Parking gratuit : « Exposants »

350B Av. Jean Jaurès, 69007 Lyon

\*sans limitation de hauteur

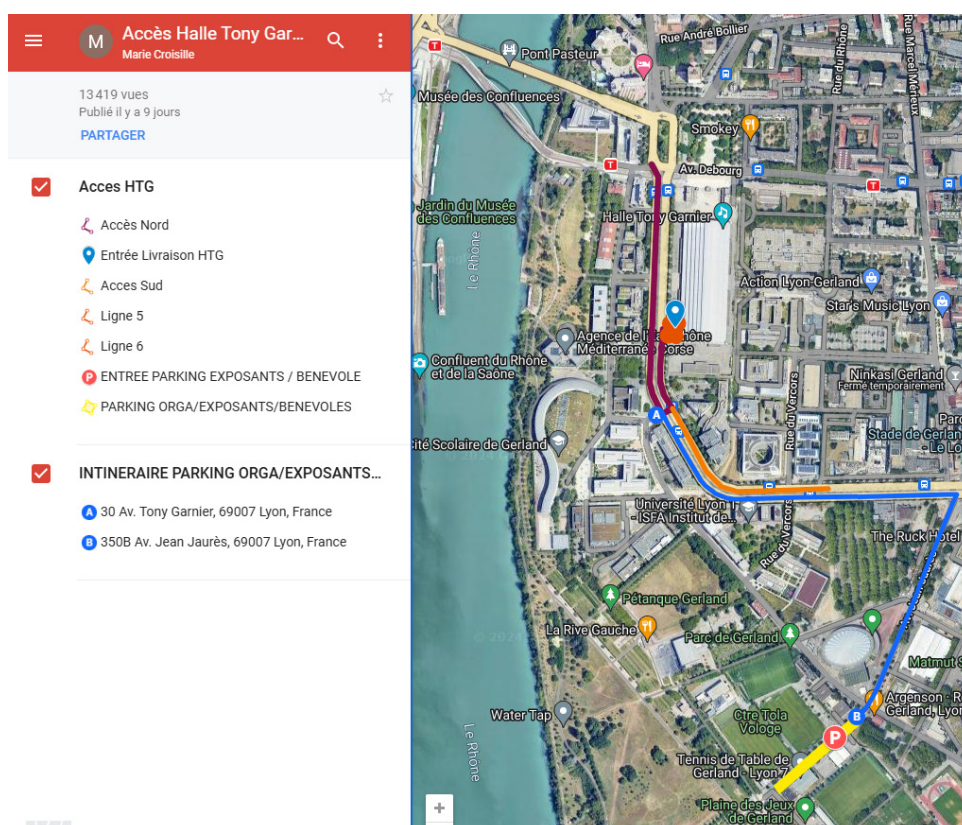
- Parking dédié aux partenaires et exposants de la Asics SaintÉlyon
  - Sous présentation du Pass exposants (obligatoire)
  - Placer obligatoirement le Pass véhicule rempli sur le pare-brise de votre véhicule (en annexe)
  - Horaires d'ouverture : Jeudi 10h à 22h / Vendredi 07h à 23h / Samedi 07h à 00h00 / Dim. 00h00 à 18h
  - Accès à toutes personnes accréditées
  - Distance à pied du Parking >>> Halle Tony Garnier : 1,2 km | 15min

## Option 2\* - Parking payant : « LPA »

16 avenue Tony Garnier - 69007 Lyon

\*attention limitation de hauteur

- Parking public, ouvert à tous
  - Entrée des véhicules : via le 12 rue Jonas Salk, 69007 Lyon
  - Sortie des véhicules : par la rue Hubert Curien, 69007 Lyon
  - Hauteur limite : 1,90m
  - Tarifs de 9h à 19h : 0,75€ / 15min | plafond tarif nocturne de 19h à 9h : 6,75€
  - Forfait week-end : 40€ - tarif appliqué uniquement entre le ven. 12h et le lun. 12h, en réservant sa place
  - Distance à pied du Parking >>> Halle Tony Garnier : 50 m | 1min



## Espace Café Exposants

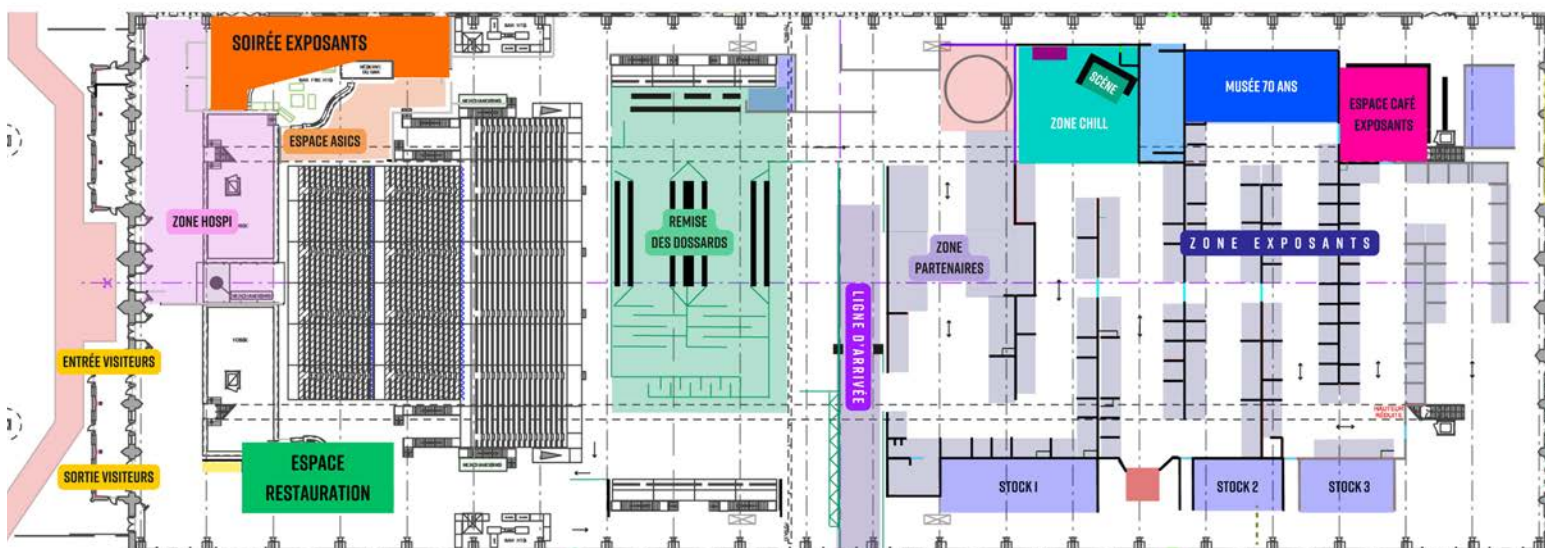
- Un espace spécialement dédié aux exposants est mis en place au sein de la Halle Tony Garnier.
  - **Zone rose** sur plan ci-dessous.
  - Sous présentation du bracelet exposants
  - Café en libre service, accès au bar, tables, repos...
  - Accessible toute la durée du Salon.

## Restauration

- Pour vous restaurer, un « espace bar » sera mis en place au sein de la Halle Tony Garnier.
  - **Zone verte** sur plan ci-dessous.

## Soirée des Exposants

- Vous êtes conviés à « la Soirée des Exposants », offert cette année par Extra Sports
  - Vendredi 29 novembre à partir de 20h00
  - Dans l'espace représenté par la **zone orange** sur plan ci-dessous.



# Comment venir à la Halle

Halle Tony Garnier

20 pl. des Docteurs Charles & Christophe Mérieux

69007 Lyon

- En voiture

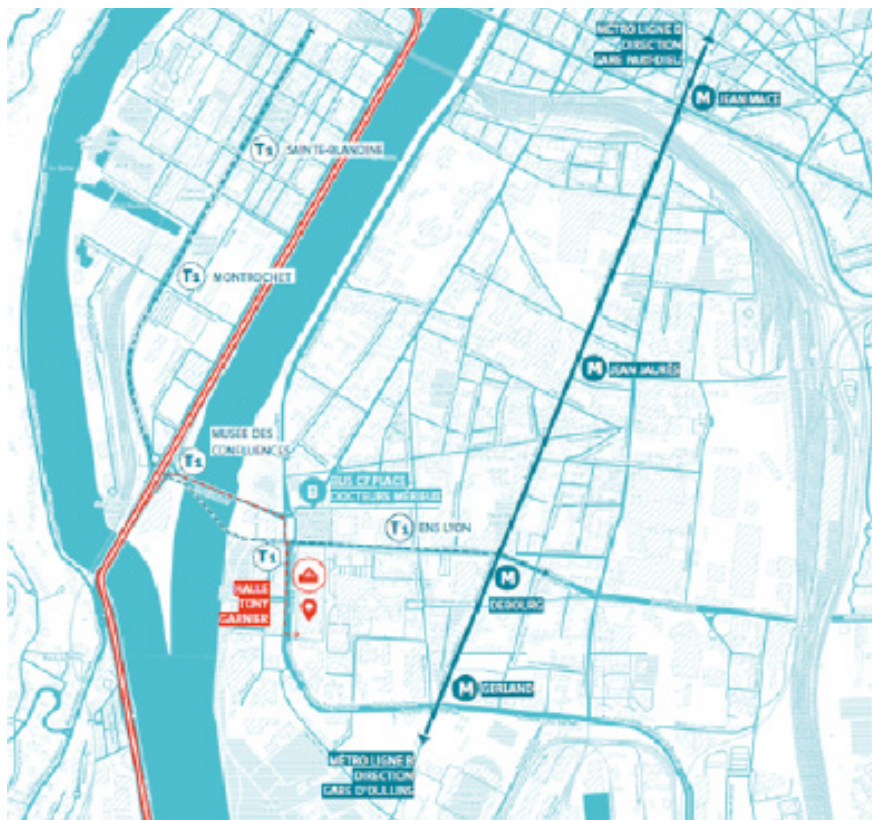
- En provenance de l'A6 (Paris) : à la sortie du tunnel sous Fourvière, prendre direction Marseille-Lyon-Gerland, puis sortir à Gerland.
- En provenance de l'A7 (St-Etienne / Marseille) : prendre la sortie La Mulatière puis direction : Gerland
- En provenance de l'A43 (Chambéry / Grenoble) ou de l'A42 (Genève) : prendre le Boulevard Périphérique Sud, puis sortie Lyon-Centre, et Porte de Gerland.

- Coordonnées GPS

- Portail Sud-ouest (entrée «poids lourds & livraisons» et «exposants») : 45,7314 N / 4,8255 E

- En transports en commun

- Métro : ligne B (arrêt Debourg puis marcher 10min)
- Tramway : ligne T1 (arrêt Halle Tony Garnier)
- Bus : n°34, n°60 (arrêt Halle Tony Garnier), n°C7 (Place Docteurs Mérieux)







# Contacts

## PARTENAIRES ET EXPOSANTS :

Jeanne Pemartin | Assistante chargée des relations partenaires & exposants

07 82 96 89 82 - [j.pemartin@extra-sports.com](mailto:j.pemartin@extra-sports.com)

Agathe Genin | Chargée de développement commercial

06 37 37 68 91 - [a.genin@extra-sports.com](mailto:a.genin@extra-sports.com)

Théa Schmitt | Chargée des relations partenaires et exposants

06 12 12 66 41 - [t.schmitt@extra-sports.com](mailto:t.schmitt@extra-sports.com)

## ORGANISATION / LIVRAISONS

Edgar - 07 77 30 53 41

## EXTRA SPORTS

107 rue Bechevelin 69007 Lyon | [commercial@extra-sports.com](mailto:commercial@extra-sports.com) | 04 28 87 01 87





LE  
SALON  
DU TRAIL  
RUNNING



HALLE TONY GARNIER · LYON